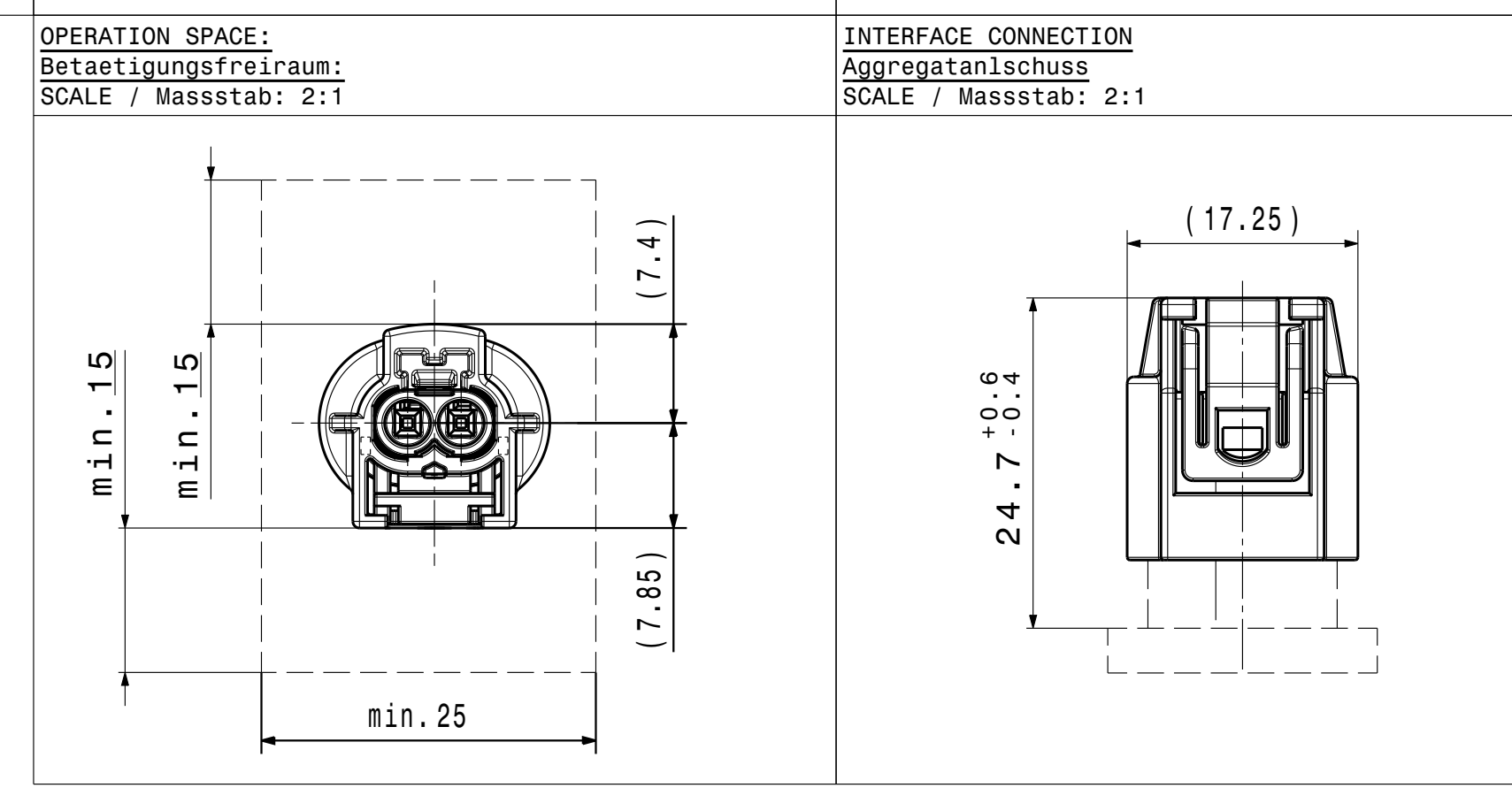
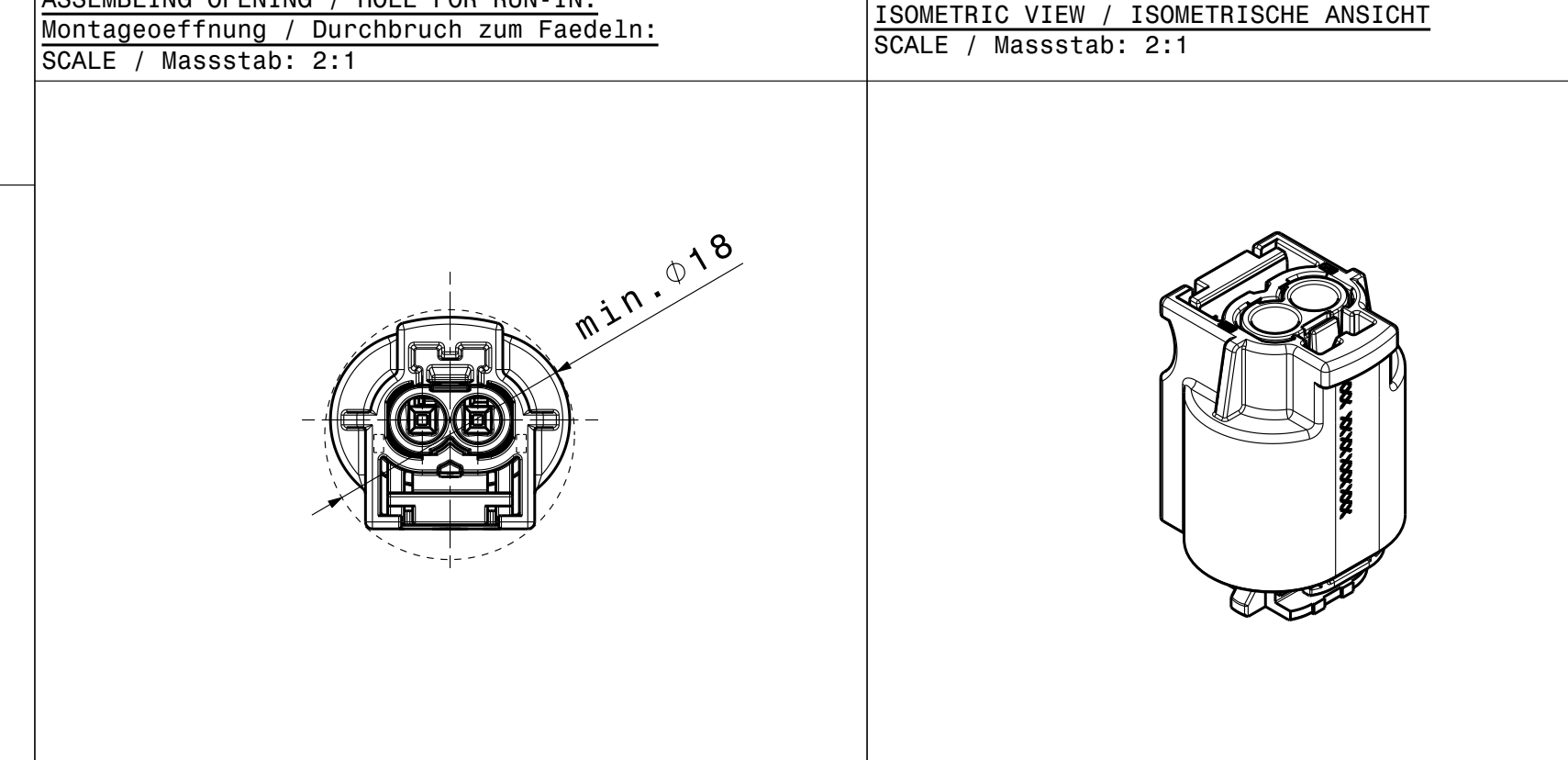
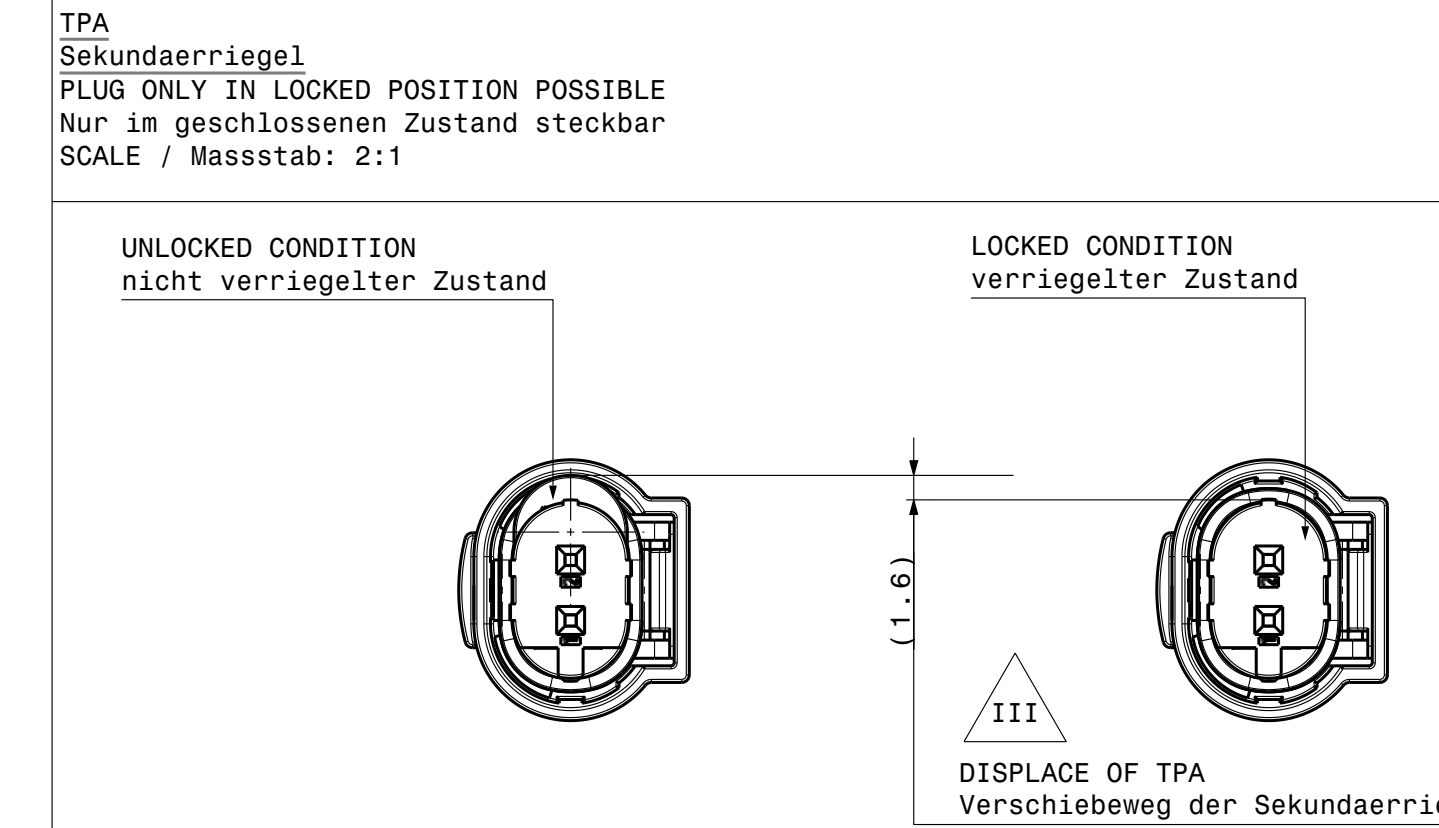
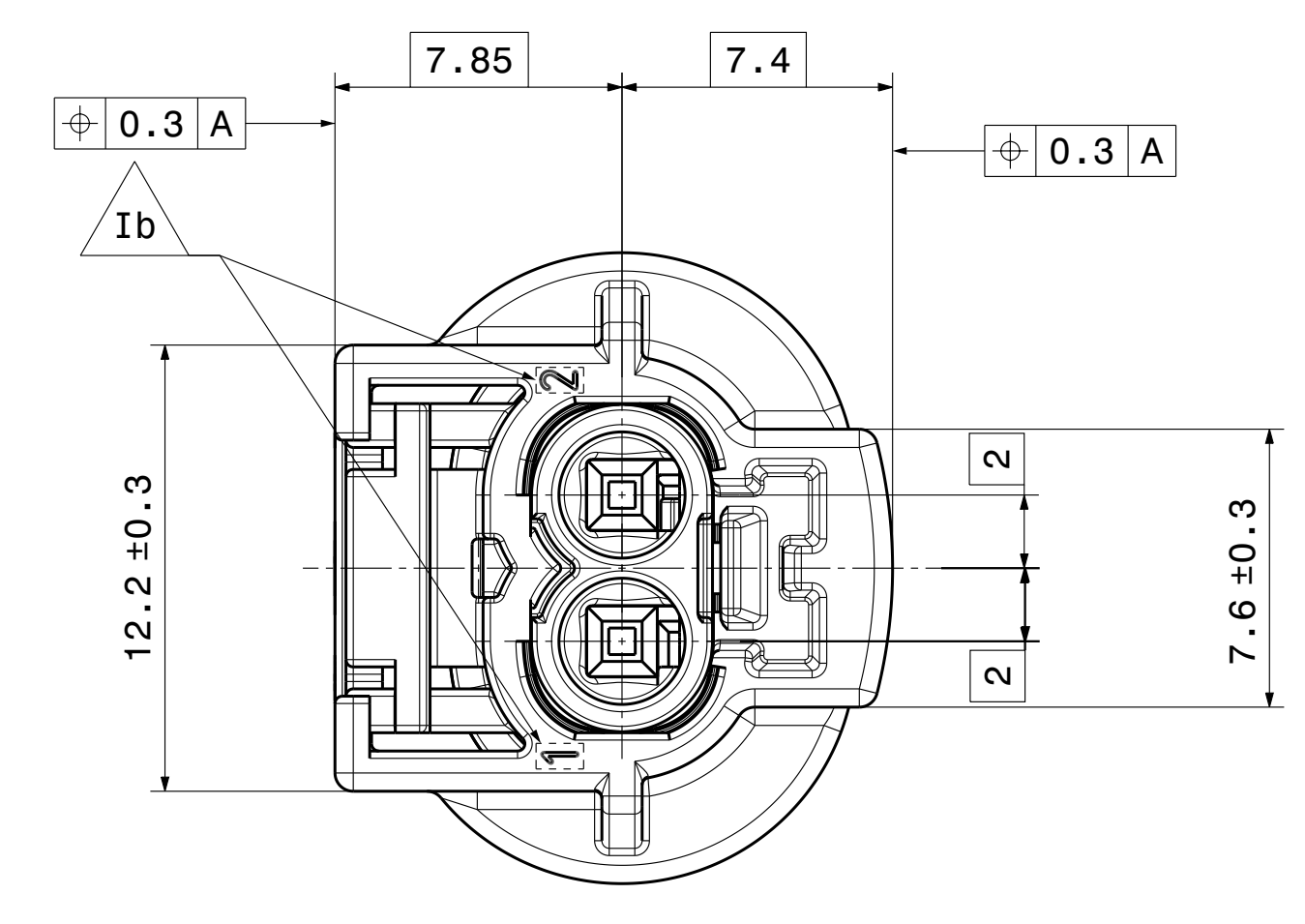
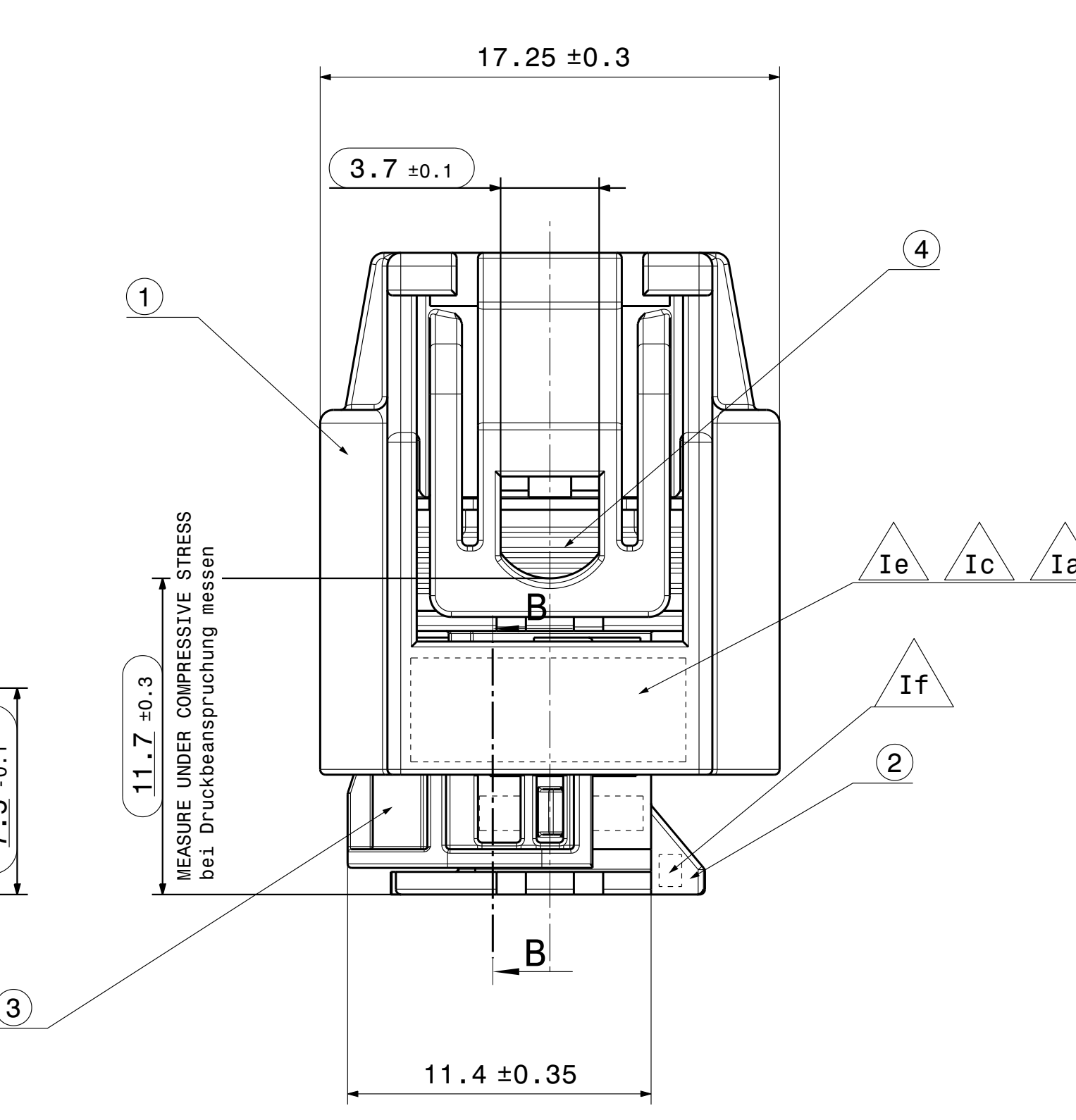
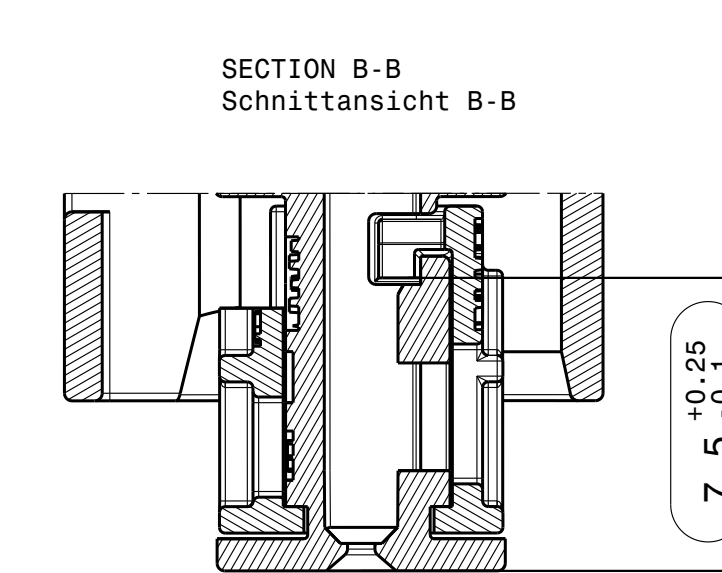
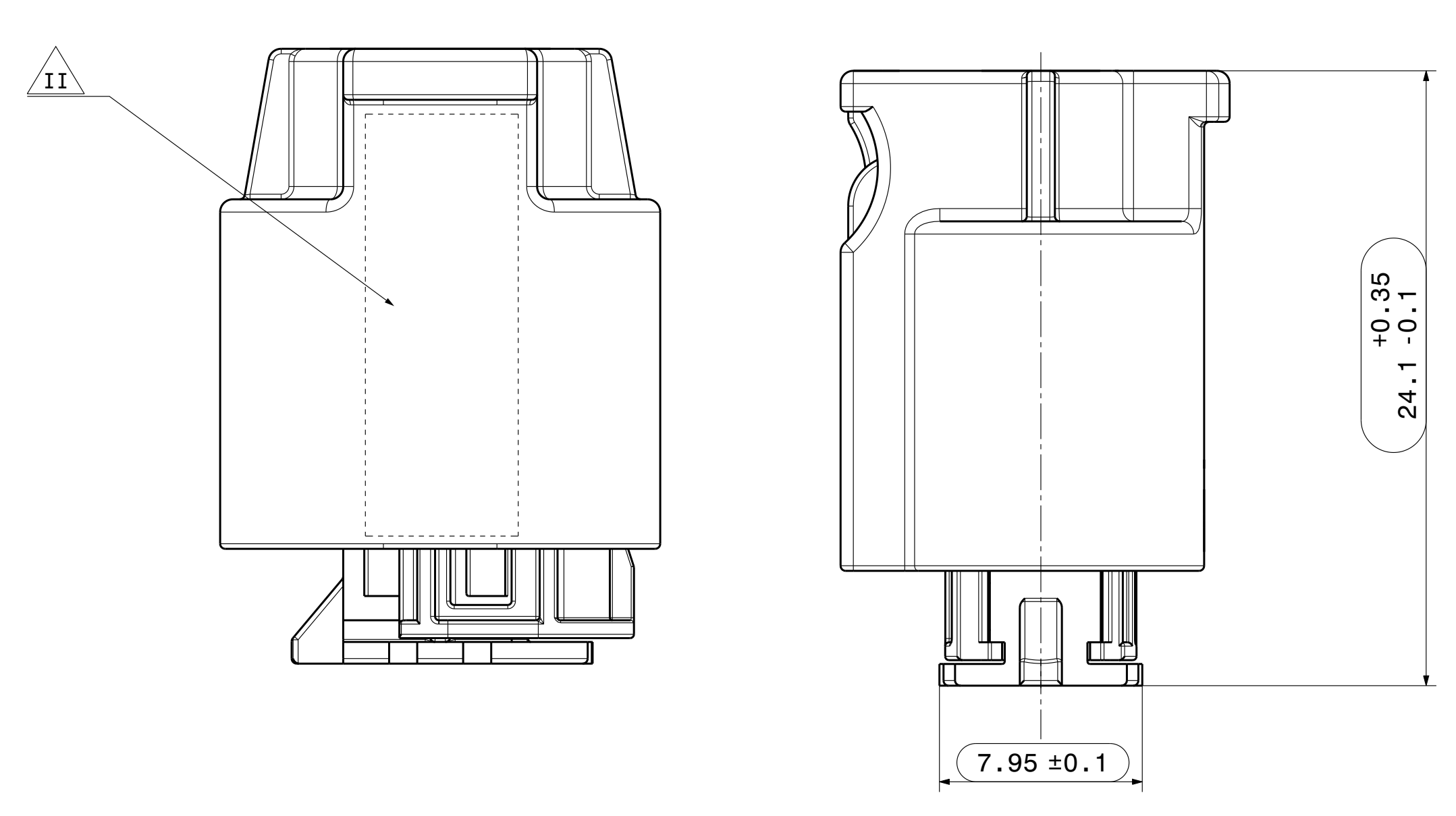
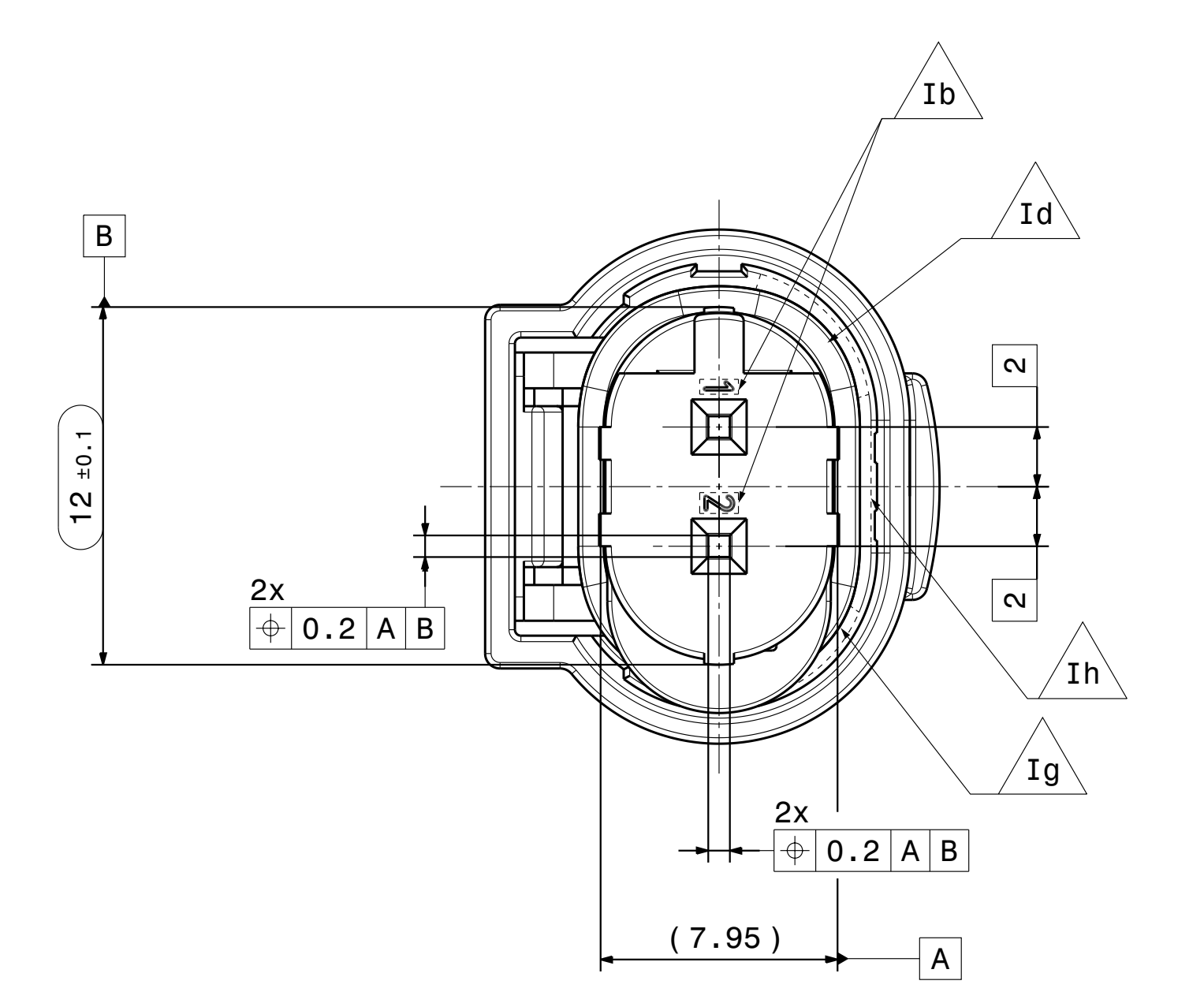


CODING A: Codierung A:	
CODING B: Codierung B:	
CODING C: Codierung C:	



- 1a IDENTIFICATION DATE STAMP RECESSED, OPTIONAL RAISED 0,2 Kennzeichnung Datumstempel, vertieft, wahlweise erhaben 0,2
- 1b CHAMBER IDENTIFICATION RECESSED, OPTIONAL RAISED Kammerbezeichnung vertieft, wahlweise erhaben
- 1c IDENTIFICATION HIRSCHMANN SIGN RECESSED, OPTIONAL RAISED 0,2 Materialkennzeichnung vertieft, wahlweise erhaben 0,2
- 1d MATERIAL IDENTIFICATION AREA RECESSED, FONT RAISED Revisionsstand Feld vertieft, Schrift erhaben
- 1e REVISION STATUS AREA RECESSED, FONT RAISED Revisionsstand Feld vertieft, Schrift erhaben
- 1f CODING LETTER AREA RECESSED, FONT RAISED OPTIONAL ON OPPOSITE SIDE Kodierbuchstabe Feld vertieft, Schrift erhaben optional auf der gegenüberliegenden Seite
- 1g MOULD CAVITY MARKING: X.Y X = MOULD NUMBER Y = MOULD CAVITY NUMBER RECESSED, OPTIONAL RAISED Formnestkennzeichnung: X.Y X = Werkzeug-Nr. Y = Formnest-Nr. vertieft, wahlweise erhaben
- 1h HIRSCHMANN NUMBER: AREA RECESSED, FONT RAISED Hirschmann Nummer: Feld vertieft, Schrift erhaben
- 1i IDENTIFICATION PART NUMBER LASERED CHANGEABLE SEE TABLE Kennzeichnung Sachnummer gelasert siehe Tabelle
- 1j DELIVERY STATUS AS DRAWN: RETAINER IN PRELOCKING POSITION. IF IN ENDLOCKING POSITION AFTER TRANSPORTATION, PLEASE UNLOCK IT ACCORDING PROCESSING SPECIFICATION. Auslieferungszustand wie gezeichnet: 2. Kontaktsicherung in Vorraststellung. Wenn nach dem Transport verastet, bitte gemäss Verarbeitungspezifikation in Vorraststellung bringen.

GENERAL TOLERANCES FOR UNTOLERATED DIMENSIONS:
Allgemeintoleranzen fuer nicht tolerierte Masse:

1. ANGLE-DIMENSIONS [°] TOLERANCE FOR ALL ANGLE-DIMENSIONS: ±2° Winkelmasse [°] Fuer alle Winkelmasse gilt: ...	3. DISTANCE-DIMENSIONS: Laengemasse: DIN 2768-mH
2. RADIUS: [mm] Radien: [mm]	4. GENERAL TOLERANCE FOR SYMMETRY: Allgemeintoleranz fuer Symmetrie: ±0.2
bis 1	±0.2
1-3	±0.3
3-10	±0.4
10-20	±0.5
20-30	±1
30-50	±2

CONNECTOR KEY-FACTS:
Gehäuse Kennwerte:

CONTACT CHAMBER: Kontaktkammer:	1-2
CONTACT SYSTEM: Kontaktsystem:	0.63x0.63
MAX. WSR [mm]: max. DGB [mm]:	0.75
MAX. ISO-Ø [mm]:	1.9
MAX. CHAMBER-Ø [mm]: max. Kammerdurchmesser [mm]:	Ø3.45

WATER TIGHTNESS (IP-CODE)
Wasserdichtheit (IP-Klasse)
ACC / nach ISO 20653

IPX7

WASSER-TIGHTNESS
Wasserdichtheit
A60 - nach EPS-100103-00

IP6X	IP6X
SN	SN

VIBRATION
ACC / nach EPS-100103-00

SG2	SG3
SURFACE: Sn	SURFACE: Ag
Oberfläche: Sn	Oberfläche: Ag

LONG-TERM TEMPERATURE AGING (1000h)
Langzeittemperaturlagerung (1000h)
ACC / nach EPS-100103-00

-40°C / +120°C

FLAME RESISTANCE ACC UL94 (ACC. DATA SHEET)
Flammbeständigkeit nach UL94 (lt. Datenblatt)

HB

(1.6mm WALL THICKNESS / Wandstärke)

ADDITIONAL VALID DOCUMENTS:
Mitgeltende Dokumente:

MATCHING TO INTERFACE: passend zu Aggregatanschluss:	HA NUMBER: HA Nummer:	CUSTOMER NUMBER: Kunden Nummer:
MATCHING CONTACT CHAMBER: passende Kontaktkammer:	...	TE 114-18063-122
MATCHING TERMINAL: passender Kontakt:	...	TE C-929454
MATCHING TERMINAL (OPTIONAL): passender Kontakt (alternativ):
MATCHING PROTECTION CAP: passende Schutzkappe
MATCHING COUNTERPART HIRSCHMANN: passendes Gegenstück HIRSCHMANN:
PRODUCT SPECIFICATION: Produktspezifikation:	EPS-100103-00	...
PROCESSING SPECIFICATION: Verarbeitungspezifikation:	EVS-100103-00	...
D-VALIDATION PLAN (FIRST RELEASE): D-Validierungsplan (Erstfreigabe):	DVP-100651-00	...
SPECIFICATION: Lastenheft:

- COMMENTS:
Bemerkungen:
- CODING A IS SHOWN Codierung A gezeichnet
 - DELIVERY STATUS AS DRAWN AS BULK GOOD. DELIVERY ONLY AS HARNESS POSSIBLE Auslieferungszustand wie gezeichnet als Schuetttgut.
 - GERMAN TEXT IS VALID Massgebend ist der deutsche Text
 - MISSING DIMENSIONS SEE CAD-MODEL. THEREFORE THE GENERAL-TOLERANCES ARE VALID Fehlende Masse sind dem CAD-Modell zu entnehmen. Hierfuer gelten die angegebenen Allgmeintoleranzen.
 - DESIGN DEVIATIONS COMPARED WITH DETAIL DRAWINGS ARE INSIGNIFICANT. THE DETAIL DRAWINGS ARE VALID. Massliche und darstellerische Abweichungen gegeneber Detailzeichnungen sind vernachlassigbar. Massgebend sind die Detailzeichnungen.
 - PART CORRESPONDS TO SCRAP CAR GUIDELINE ... Teil entspricht Altautorichtlinie nach EU-Altfahrzeugverordnung 2000/53/EG
 - CHANGES BASED ON TECHNICAL PROGRESS ARE IN THE DECISION OF THE MANUFACTURER. DETAILS OF IMPLEMENTATION ARE LEFT TO MANUFACTURER. Änderungen die den technischen Fortschritt dienen, behalten wir uns vor! Einzelheiten der Ausfuehrungen bleiben dem Hersteller ueberlassen.
 - MAX. 30% / NO RECLAIM PERMITTED
 - DRAFT ANGLE WITHIN TOLERANCE.
 - MAX. SPLIT LINE 0.2 max. Formversatz 0.2
 - MAX. BURR 0.3 max. Formtrennrat 0.3
 - DIMENSIONS MARKED WITH () ARE DOCUMENTED IN THE INITIAL SAMPLE INSPECTION REPORT (EMIP). UNMARKED DIMENSIONS ARE ALSO MEASURED BUT NOT DOCUMENTED IN THE EMIP. VARIATIONS MUST BE CORRECTED. Funktionsbestimmende Masse, die mit () gekennzeichnet sind, werden im EMIP dokumentiert. Nicht gekennzeichnete Masse werden ebenfalls ausgemessen, aber nicht im EMIP dokumentiert. Abweichungen sind zu korrigieren.

809-109-543	A	C	BLUE SIMILAR RAL5012 blau ae hnlich RAL5012	-
809-109-542	A	B	GREY SIMILAR RAL7042 grau ae hnlich RAL7042	-
809-109-541	A	A	BLACK SIMILAR RAL9011 schwarz ae hnlich RAL9011	-
PART NUMBER: Sachnummer:	REVISION: Revision:	CODING: Codierung:	COLOR CONTACT CARRIER: Farbe Kontaktraeger:	COMMENT: Bemerkung:
HIRSCHMANN AUTOMOTIVE				

POS.	COUNT: Anzahl:	DESCRIPTION: Benennung:	MATERIAL: Material:	COLOR: Farbe:	COMMENT: Bemerkung:
1	1	PROTECTIVE SHROUD Schutzkragen	PBT-GF10	BLACK SIMILAR RAL9011 schwarz ae hnlich RAL9011	
2	1	CONTACT CARRIER Kontaktraeger	PBT-GF20	SEE TABLE siehe Tabelle	
3	1	TPA Sekundärriegel	PBT-GF20	RESEDA GREEN SIMILAR RAL6011 resedagrue n ae hnlich RAL6011	
4	1	SEAL Dichtung	LSR 3486/50	SULFUR YELLOW SIMILAR RAL 1016 schwefelgelb ae hnlich RAL 1016	

09	Ersterstellung / Initial edition	09.09.2019	001
Test instructions			
Material-No.	Tolerances	EN ISO 8015	EN ISO 13715
Edges	Surface	DIN 150 1101	ISO 150 1101
Geometric tolerances	Surface texture	ISO 13575	ISO 13575
Drum	Date	09.09.2019	0.0000
Checked	Date	27.01.2020	0.0000
Released	Date	27.01.2020	0.0000
HIRSCHMANN AUTOMOTIVE			
Drawing - No.		809-109-...00	
Drawing - No.		809-109-...00	
Drawing - No.		809-109-...00	