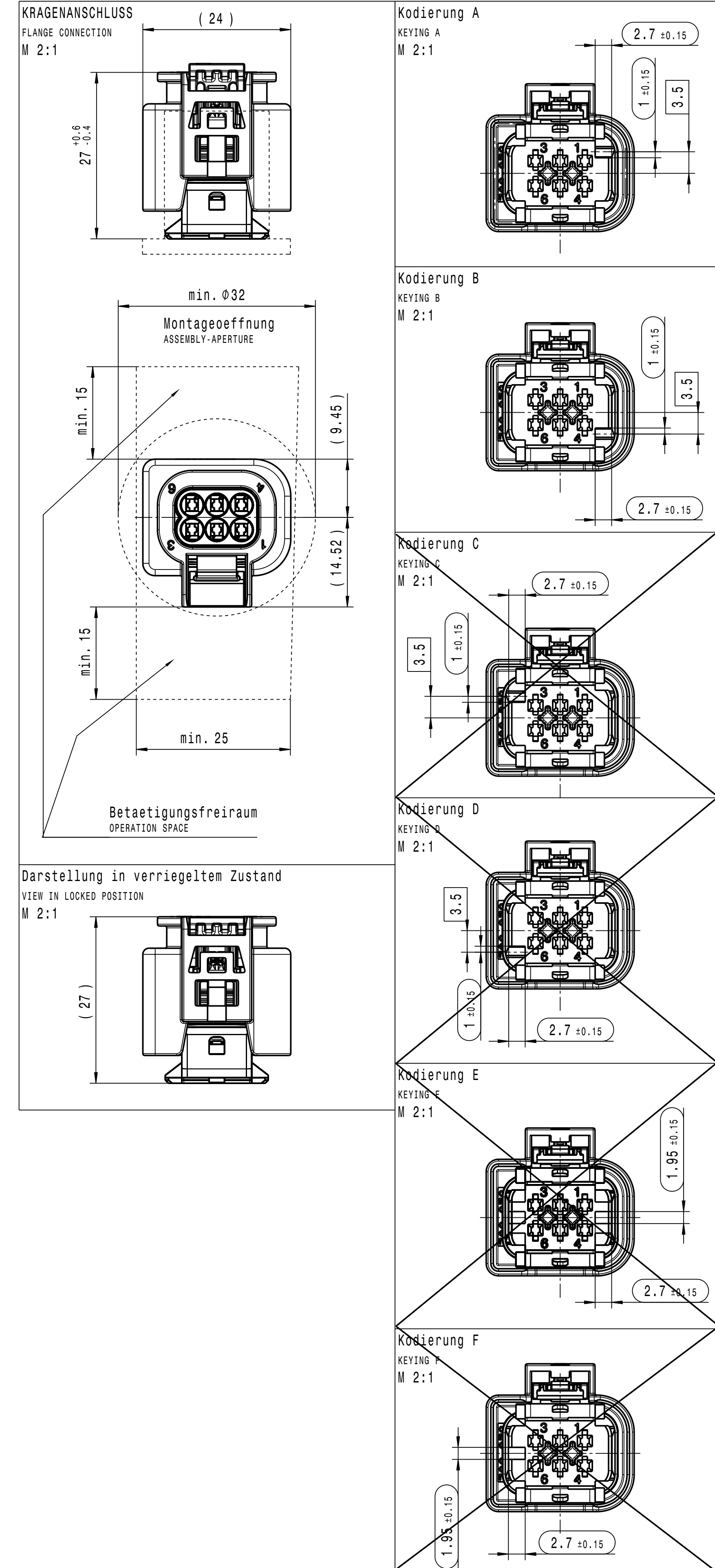
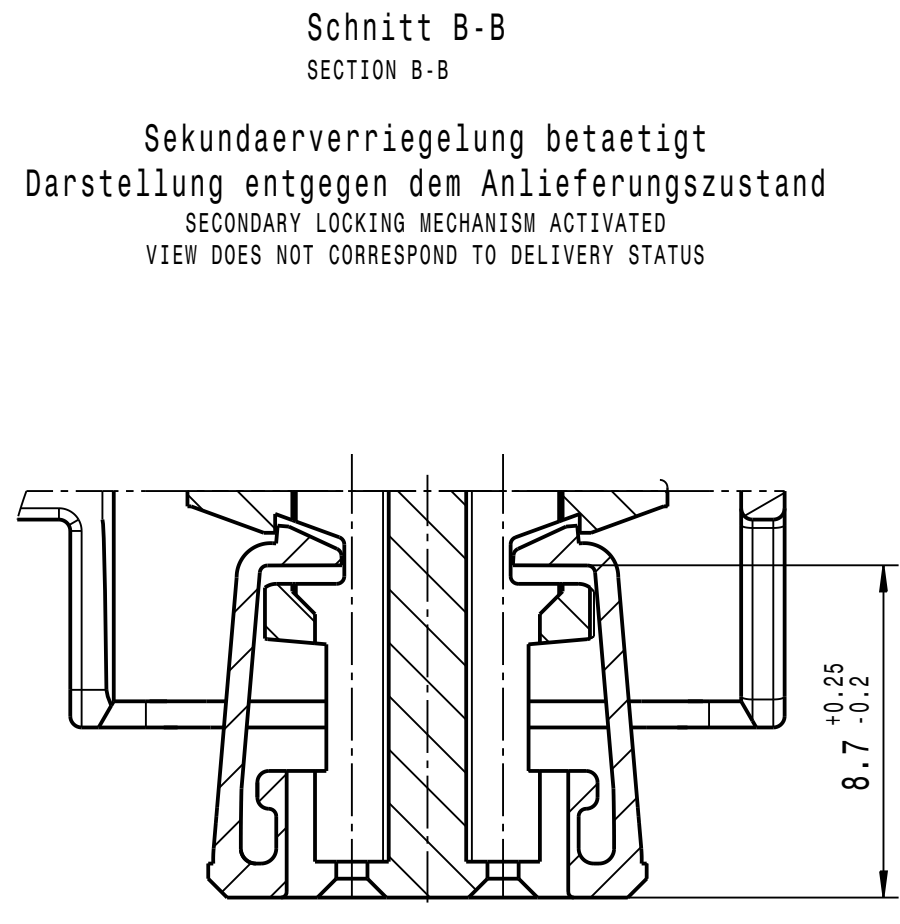
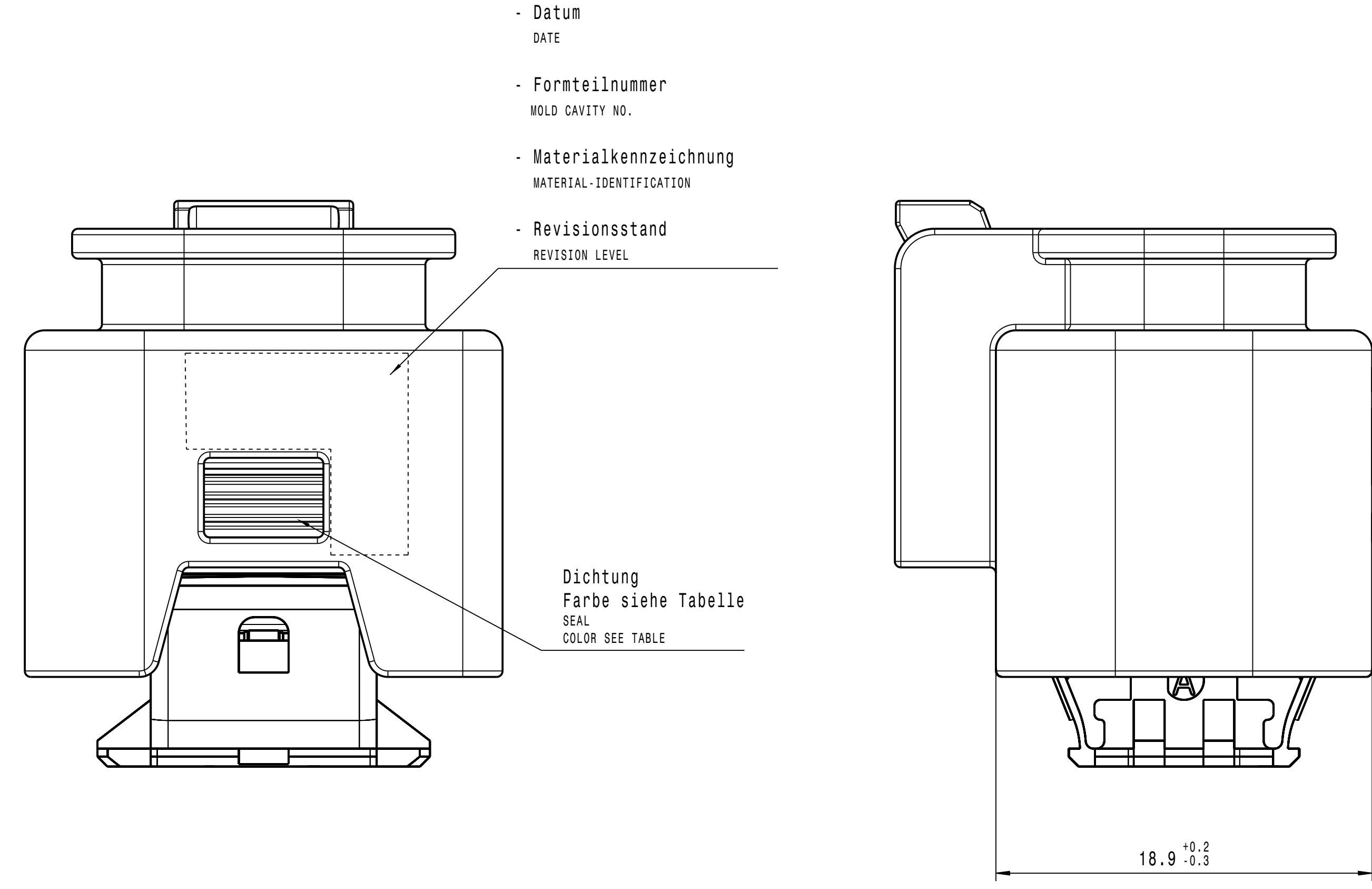
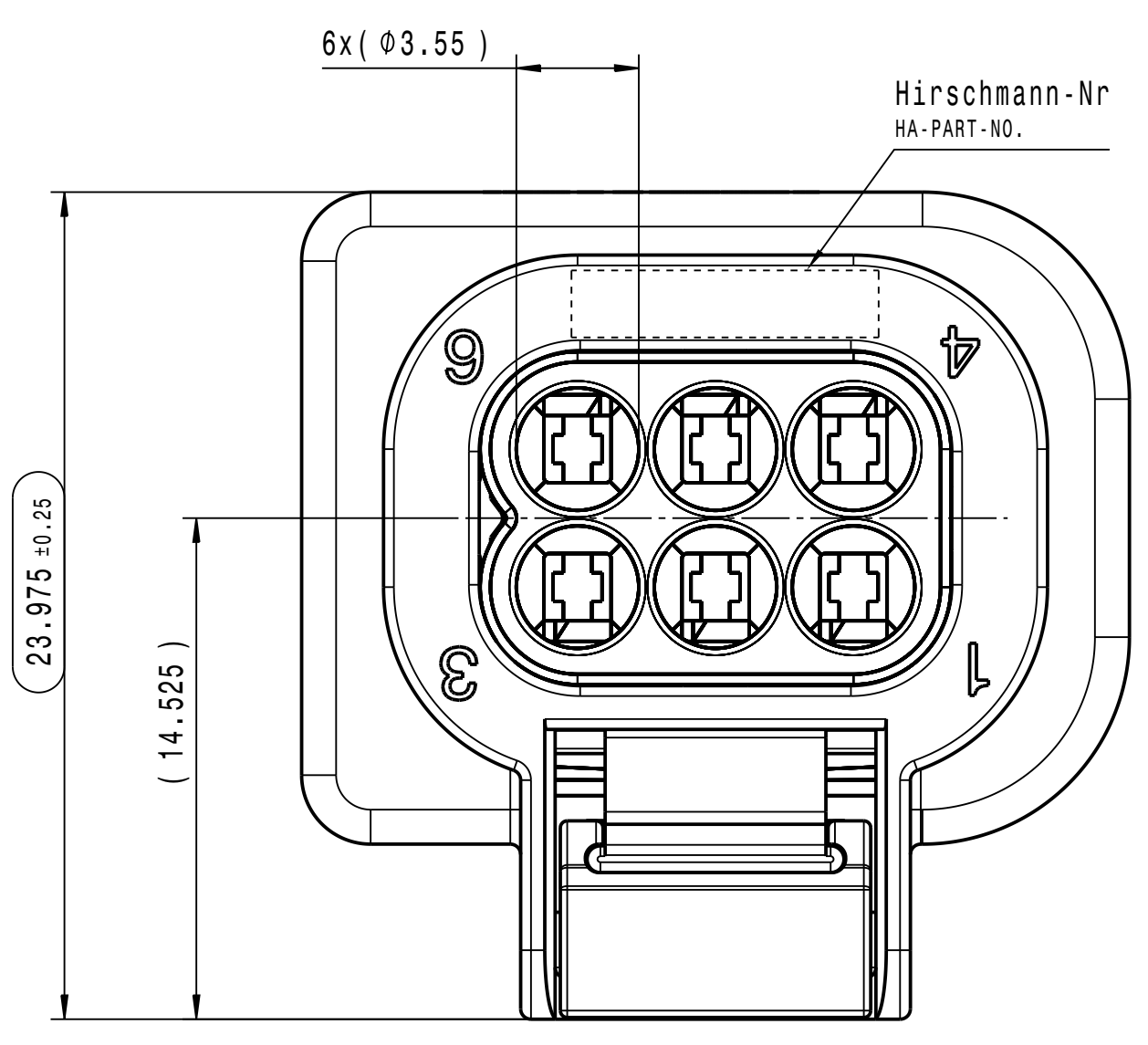
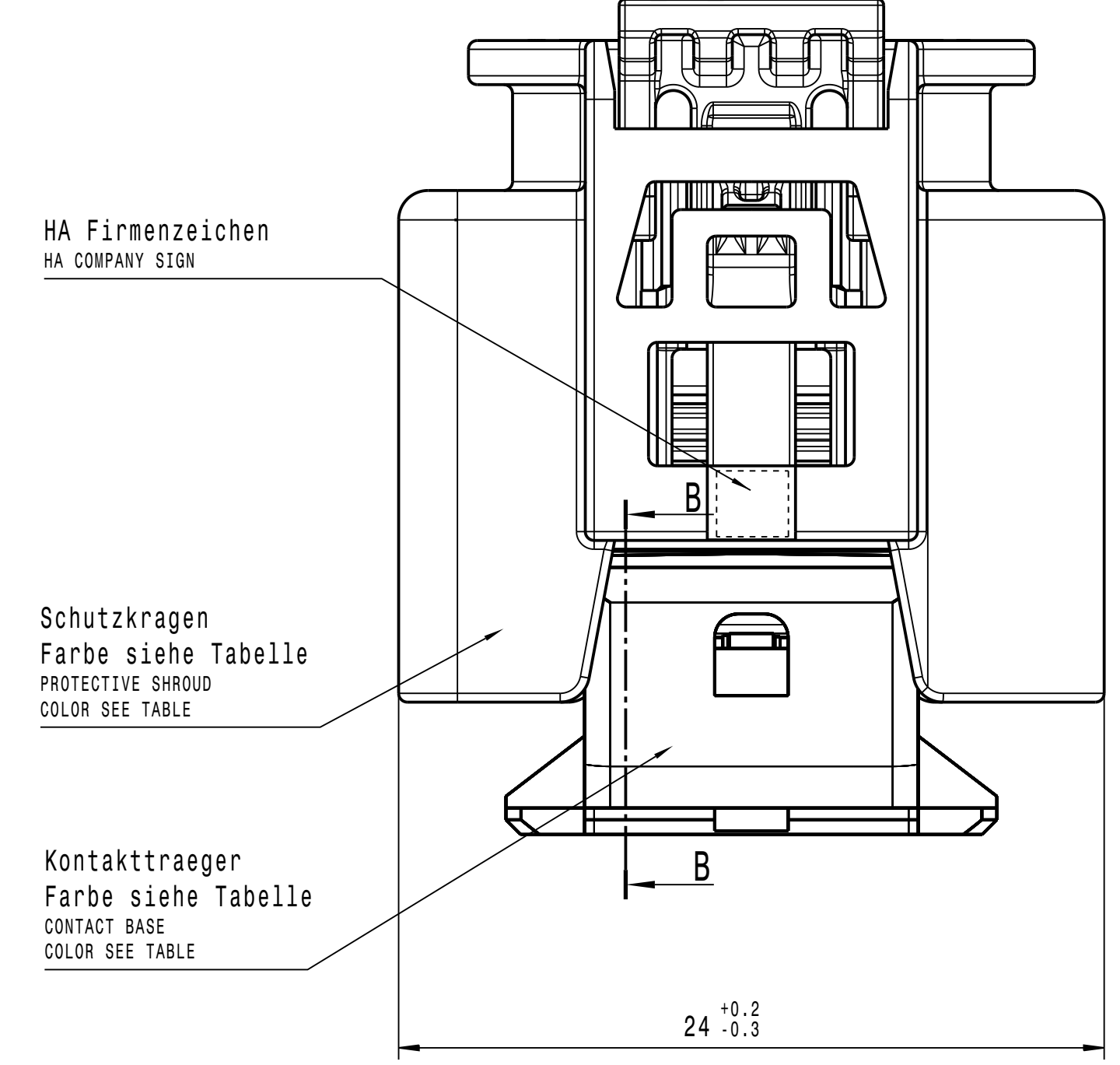
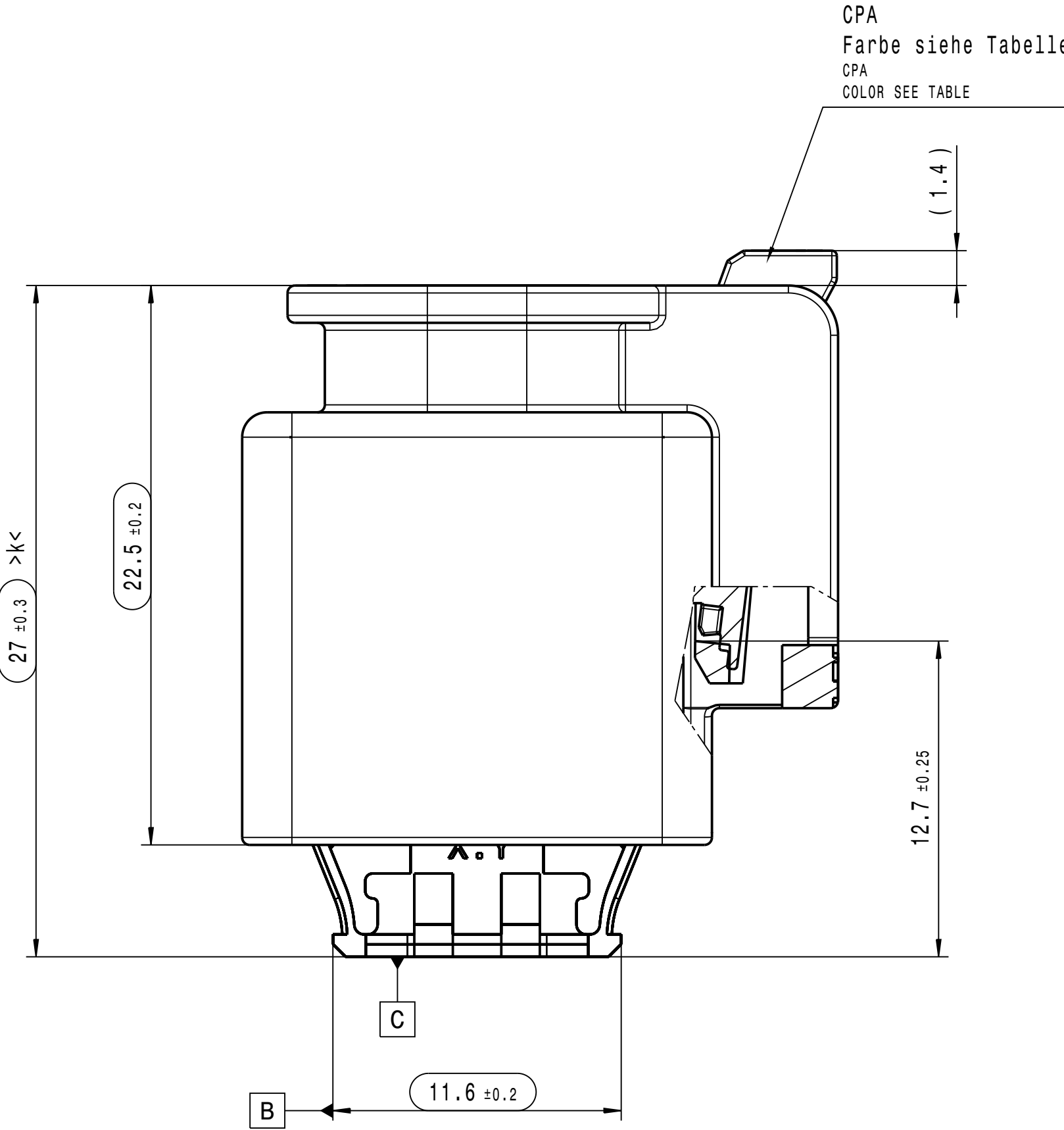
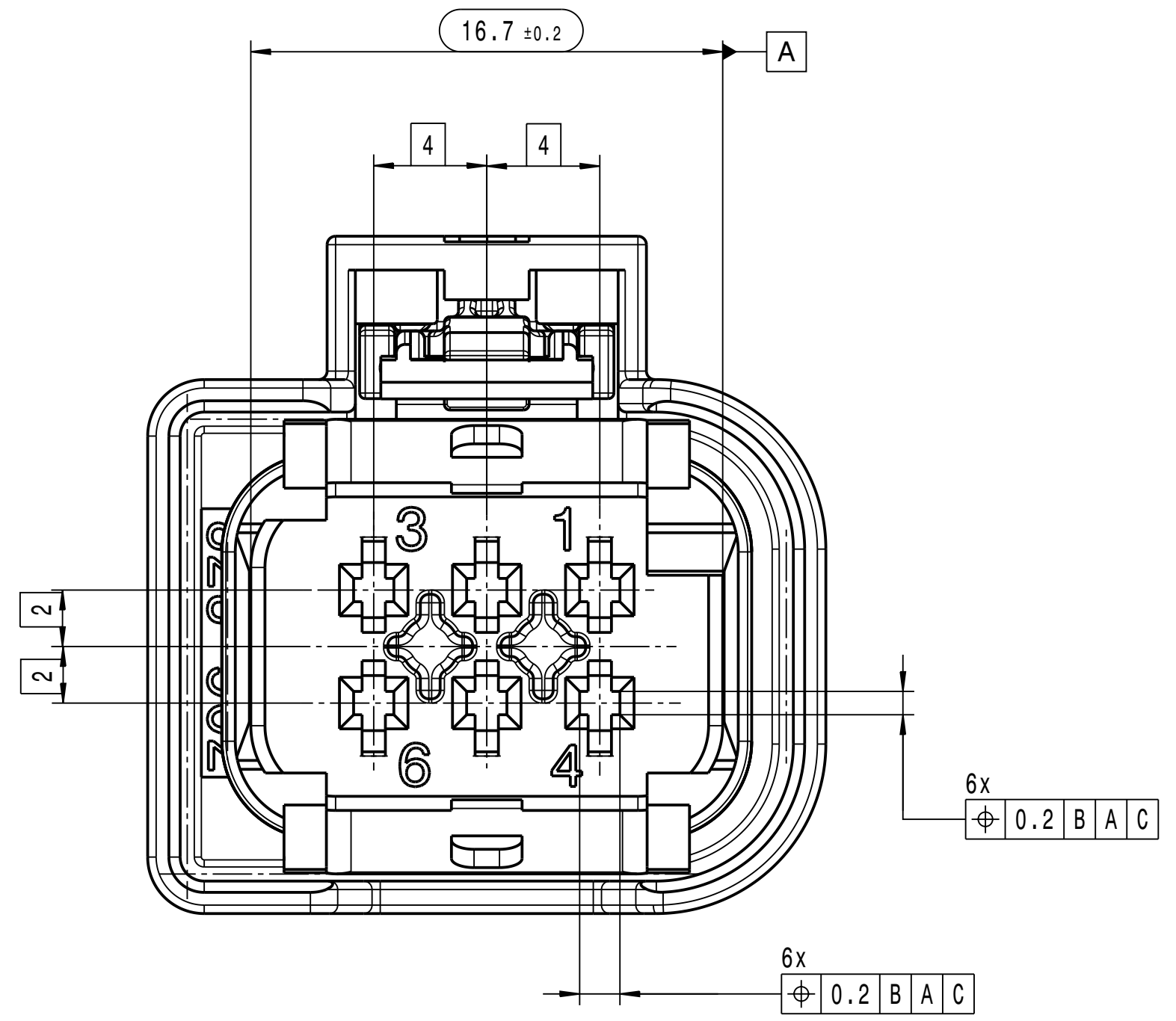


Toleranzen fuer nicht tolerierte Masse:
 1. Winkelmasse: (in °)
 Four angle dimensions: (in °)
 2. Radien: (in mm)
 Radii: (in mm)
 3. Längemasse: DIN 2768-MH
 4. Allgmeintoleranz fuer Symmetrie: ± 0.3

TOLERANCES FOR UNTOLERATED DIMENSIONS:
 1. ANGLE-DIMENSIONS (IN °)
 TOLERANCE FOR ALL ANGLE-DIMENSIONS: ±2°
 2. RADII: (IN MM)
 TO 1 | 1-3 | 3-10 | 10-20 | 20-30 | 30-50
 ±0.2 | ±0.3 | ±0.4 | ±0.5 | ±1 | ±2
 3. DISTANCE-DIMENSIONS: DIN 2768-MH
 4. GENERAL TOLERANCE FOR SYMMETRY: ± 0.3



- Bemerkungen:**
 COMMENTS:
- Codierung A gezeichnet
 - Auslieferungszustand wie gezeichnet
 - massgebend ist der deutsche Text
 - Funktionsbestimmende Masse, die mit >K< gekennzeichnet sind, werden in EMPB dokumentiert. Nicht gekennzeichnete Masse werden ebenfalls ausgemessen, aber nicht in EMPB dokumentiert. Abweichungen sind zu korrigieren.
 - Masse, die mit >k< gekennzeichnet sind, werden fuer Maschinenfaehigkeitsnachweise im Rahmen des PPFB herangezogen.
 - Max. zulassiger Leitungsquerschnitt 1,00mm² FLR
 - Max. zulassiger Leitungsdurchmesser siehe freigegebene Kontaktzeichnung
 - Kammer passend fuer MCON 1.2-LL siehe Tyco-Zeichnung C-1452674 oder MLK-Sm Steckhueelse siehe KOSTAL-Zeichnung D0C00079128
 - passend zu Ausfuehrungsvorschrift 808-170-...00
 - Produkt- und Verarbeitungspezifikation
 - Schutzklasse IPX7 / IPX9K
 - max. 30% Regranulat zulassig
 - Teilekennzeichnung angelehnt an DIN 1451
 - Teil entspricht Alttautrichtlinie nach EU-Altfahrzeugverordnung 2000/53/EG
 - Aenderungen die dem technischen Fortschritt dienen, behalten wir uns vor!

807-551-582	B	natur	schwarz aehnlich RAL 9011	tomatenrot aehnlich RAL 3013	natur
807-551-581	A	schwarz aehnlich RAL 9011	schwarz aehnlich RAL 9011	Farbe Schutzkragen	Farbe CPA
Lft.-Bestell Nr.	Cod.	Farbe Kontaktraeger	Farbe Schutzkragen	Farbe Dichtung	Farbe CPA
ORDER-NO.	KEYING	COLOR CONTACT BASE	COLOR PROTECTIVE SHROUD	COLOR SEAL	COLOR CPA

00	Ersterstellung / Initial edition	24.09.2020	BVA
Version	Num. of	Description of alteration	Date
Text instructions			
Group state	Material	Final state	Drawn weight
			Disc
Material-No.	Tolerances	EN ISO 8015	Surface
	Edges	DIN ISO 13715	Geometric tolerances
		DIN ISO 1101	Surface texture
			Material
Date	Drawn	J. Neull	24.02.2020
	Checked	T. Birk	22.06.2021
	Released	T. Birk	22.06.2021
HIRSCHMANN AUTOMOTIVE			
6way 1.2 SealStar F Connector 2-row			
00	807-551-...00	807-551-...00	807-551-...00
00	807-551-...00	807-551-...00	807-551-...00