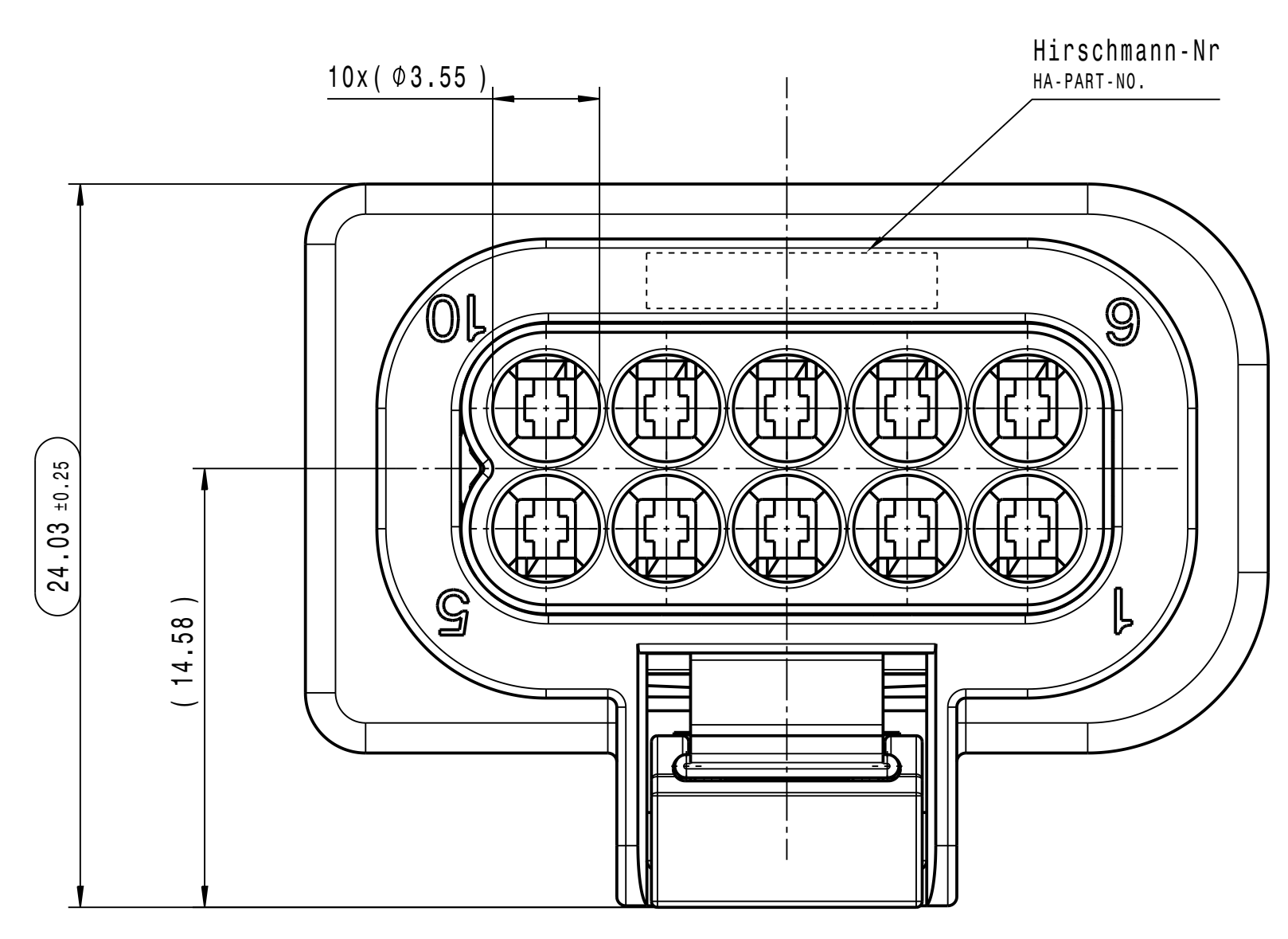
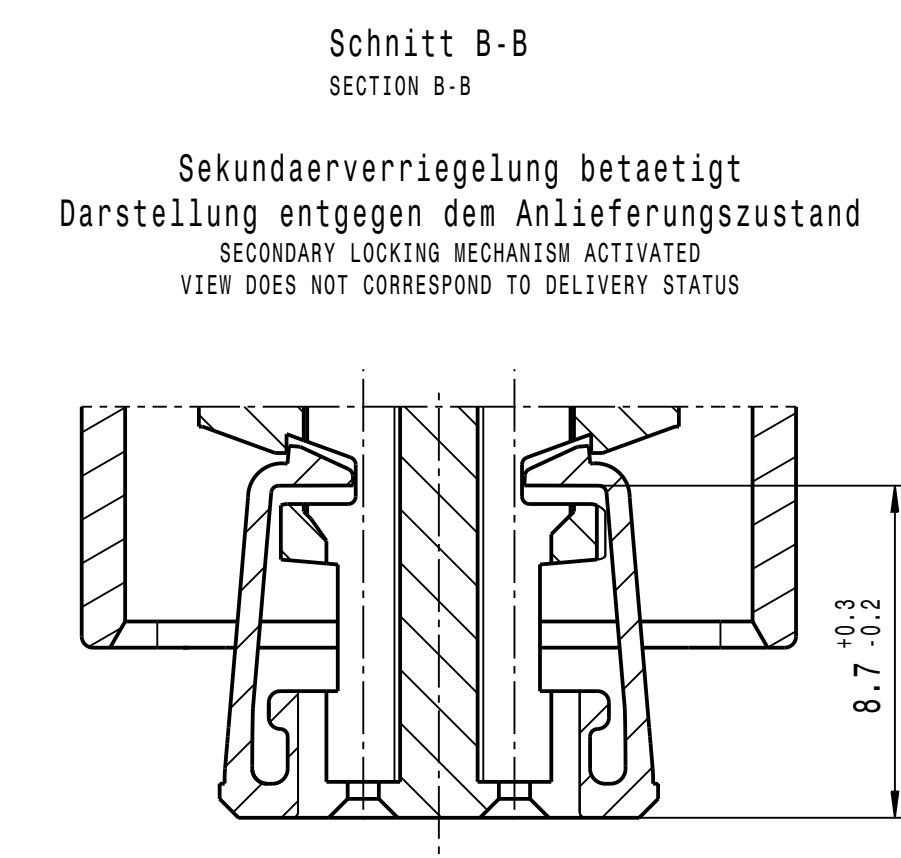
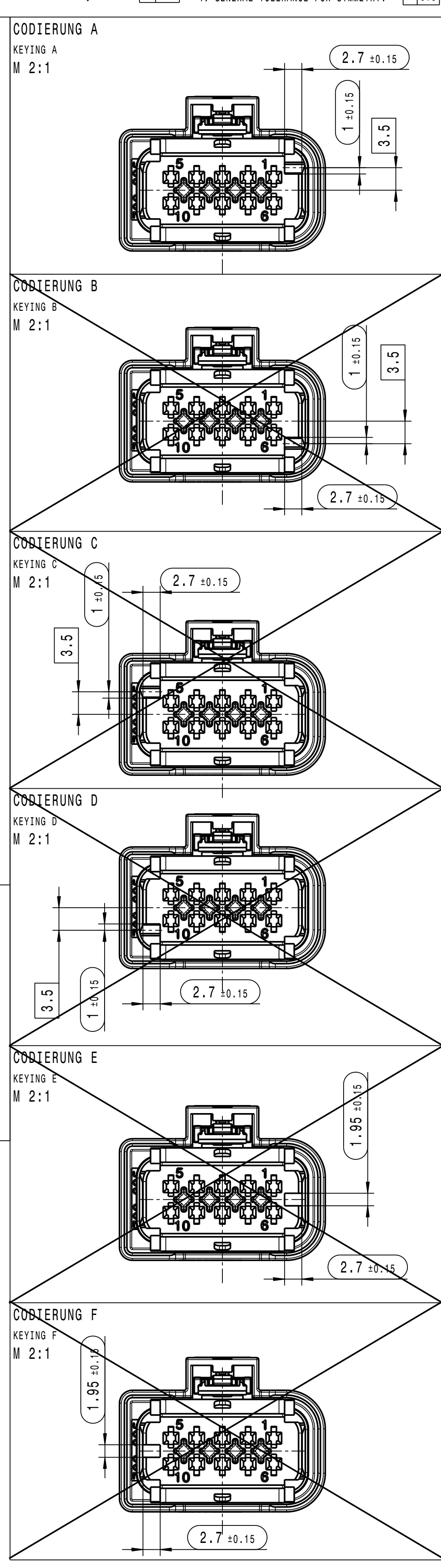
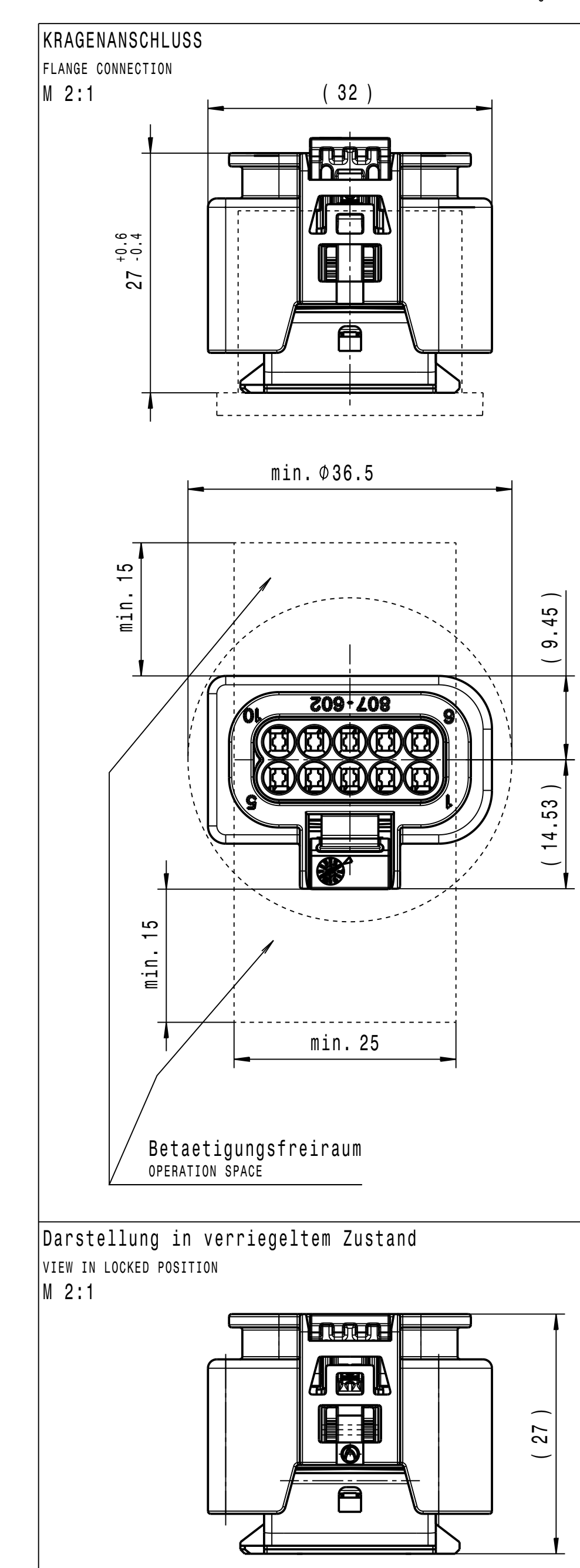
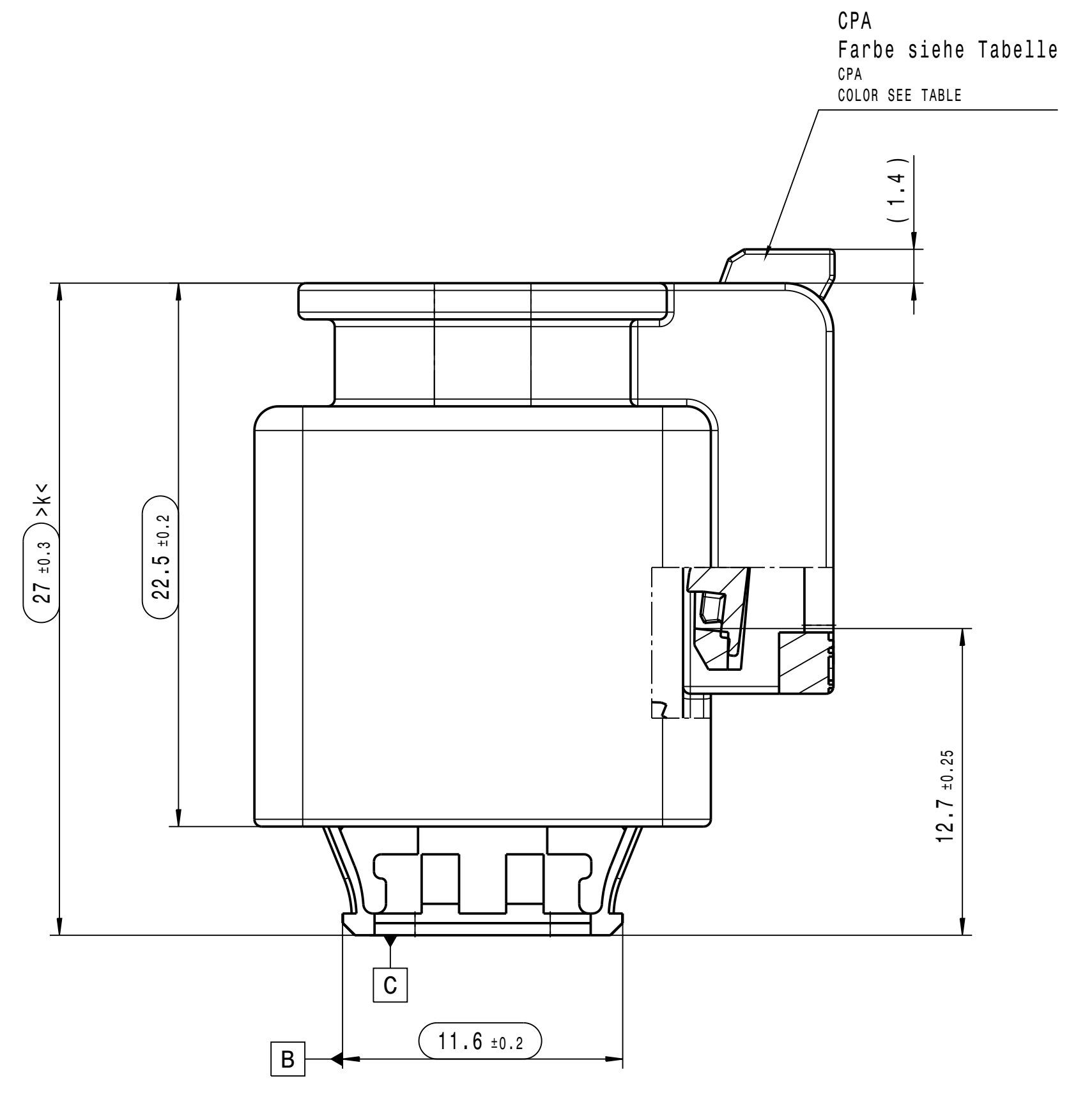
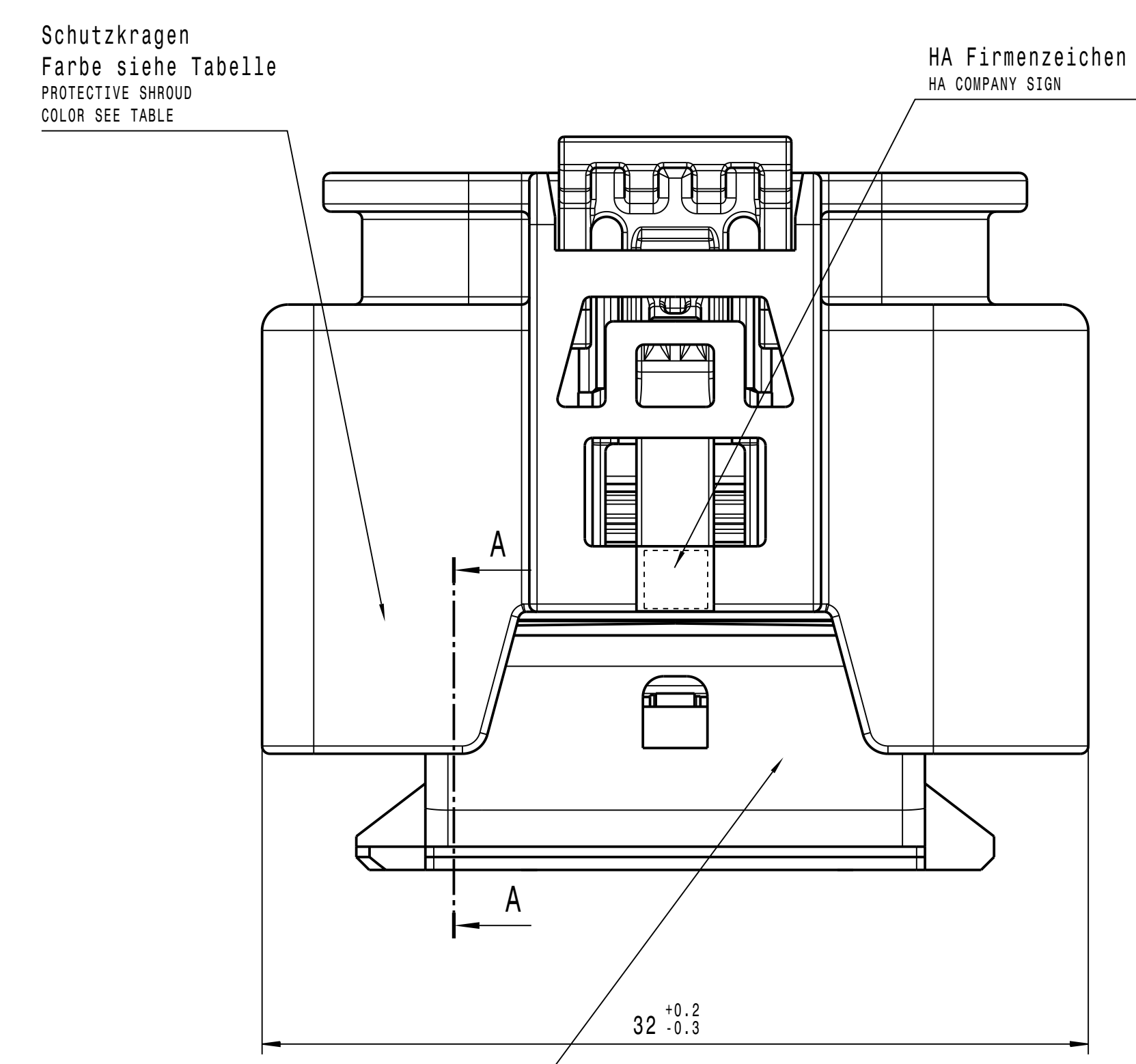
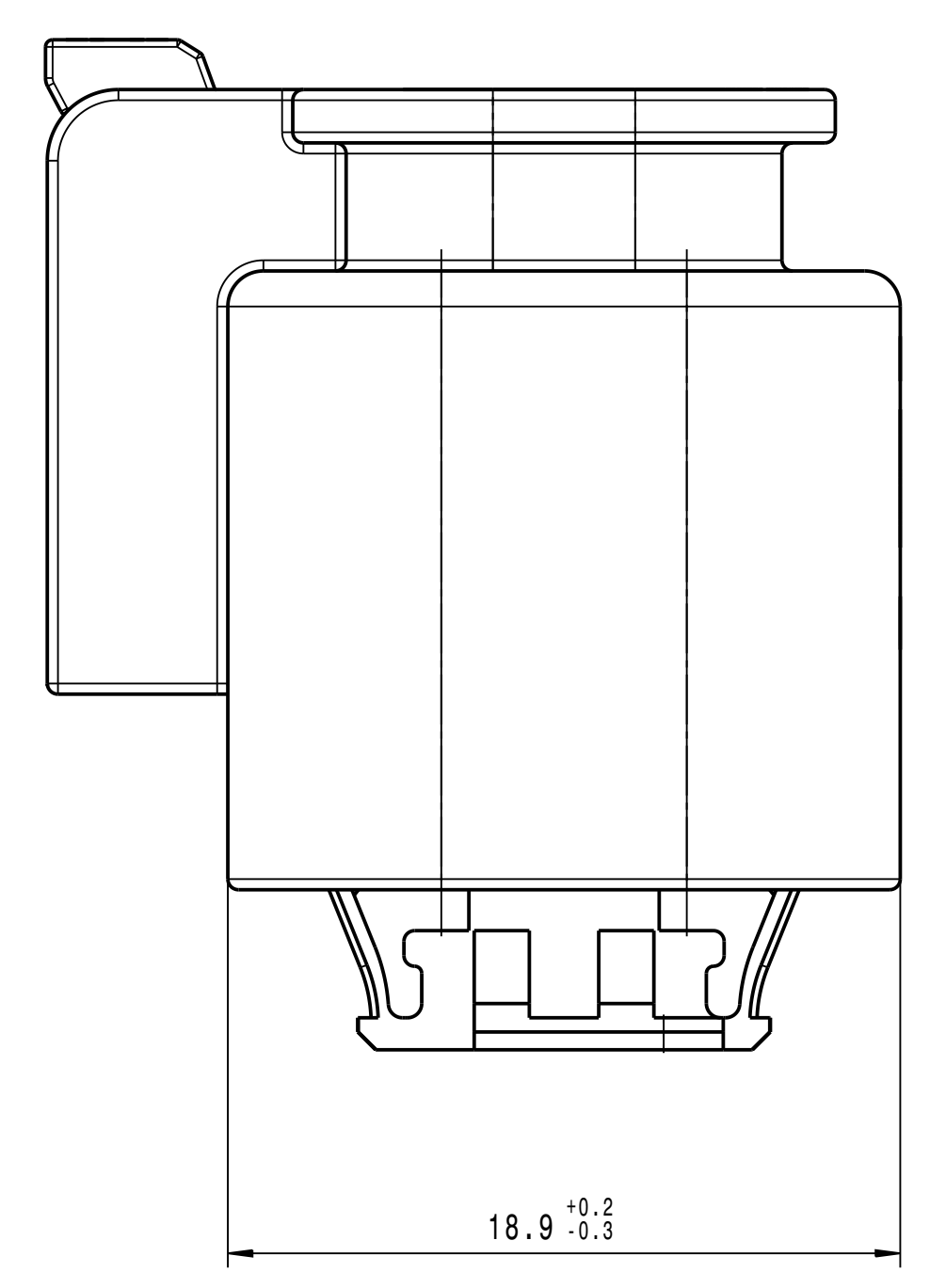
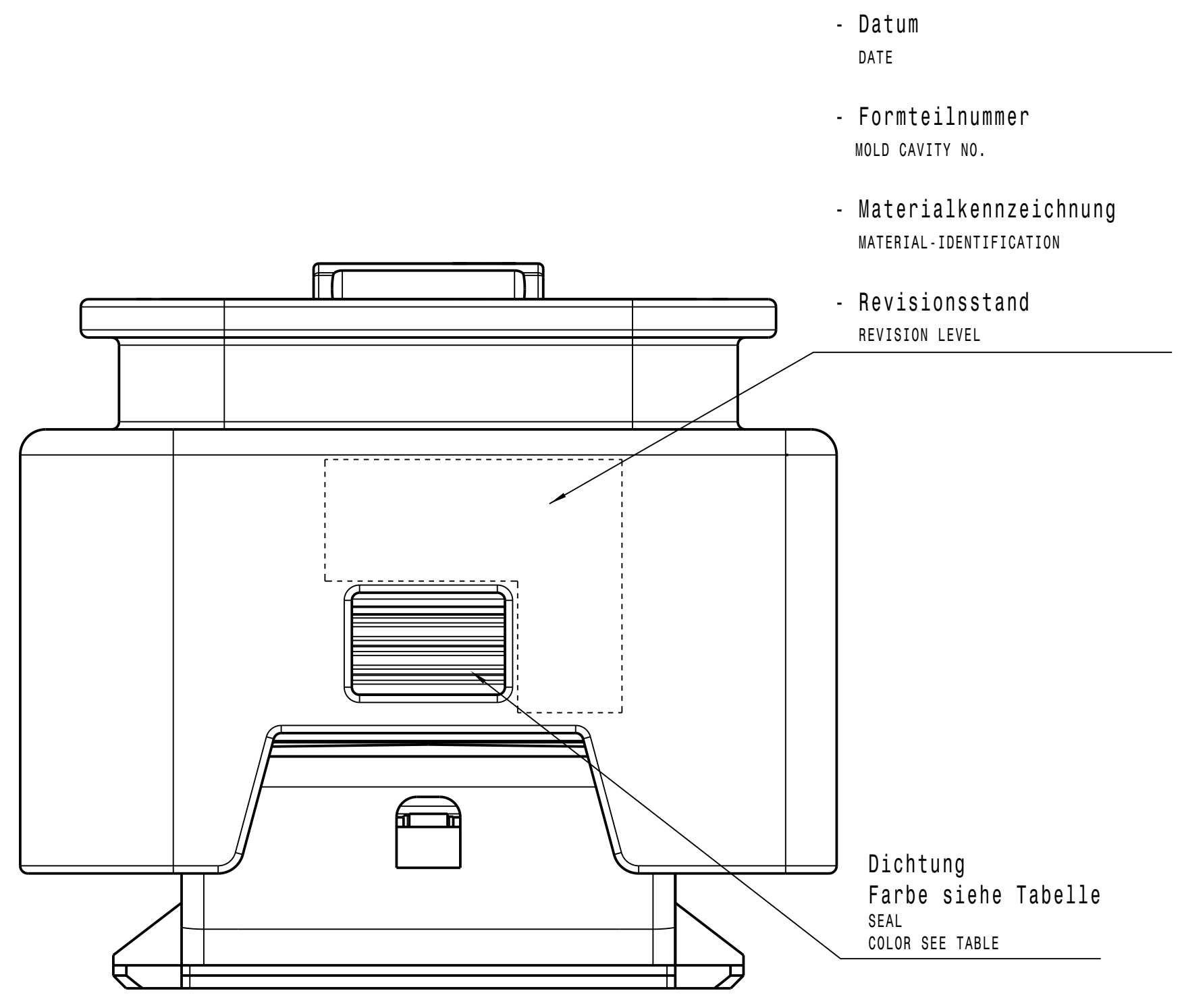
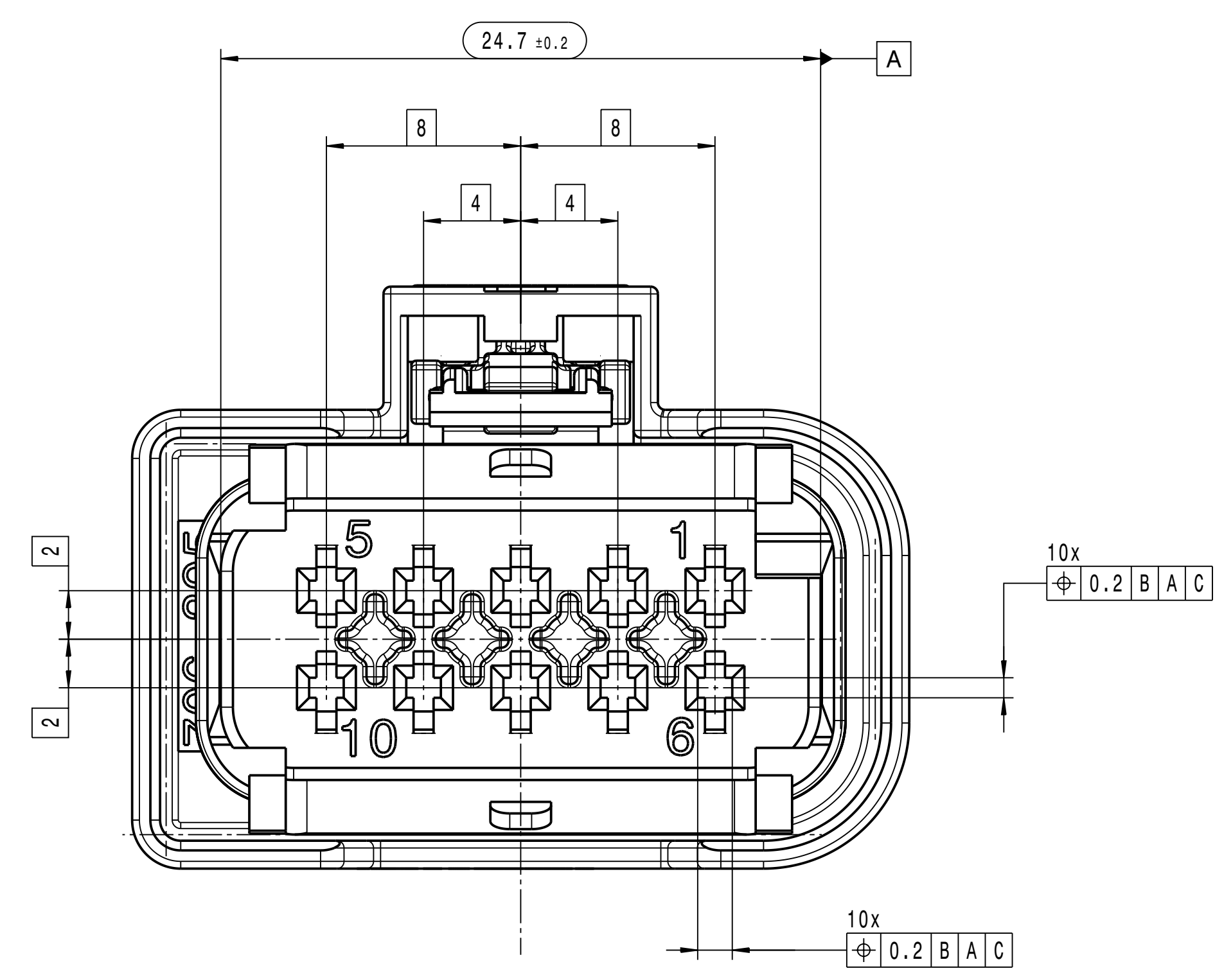


Toleranzen fuer nicht tolerierte Masse:
 1. Winkelmaesse: (in °)
 Four all dimensions gilt ±2°
 2. Radien: (in mm)
 bis 1: 1:3 3:10 10:20 20:30 30:50
 ±0.2 ±0.3 ±0.4 ±0.5 ±1 ±2
 TOLERANCES FOR UNTOLERATED DIMENSIONS:
 1. ANGLE-DIMENSIONS (IN °)
 TOLERANCE FOR ALL ANGLE-DIMENSIONS: ±2°
 2. RADII: (IN MM)
 TO 1: 1:3 3:10 10:20 20:30 30:50
 ±0.2 ±0.3 ±0.4 ±0.5 ±1 ±2
 3. Längenmaesse: DIN 2768-MH
 4. Allgemeintoleranz fuer Symmetrie: $\sqrt{0.3}$
 3. DISTANCE-DIMENSIONS: DIN 2768-MH
 4. GENERAL TOLERANCE FOR SYMMETRY: $\sqrt{0.3}$



- Bemerkungen:**
 COMMENTS:
- Codierung A gezeichnet
 - Auslieferungszustand wie gezeichnet
 - massgebend ist der deutsche Text
 - Funktionsbestimmende Masse, die mit >K< gekennzeichnet sind, werden in EMPB dokumentiert. Nicht gekennzeichnete Masse werden ebenfalls ausgemessen, aber nicht in EMPB dokumentiert. Abweichungen sind zu korrigieren.
 - Masse, die mit >k< gekennzeichnet sind, werden fuer Maschinenfaehigkeitsnachweise im Rahmen des PPFB herangezogen.
 - Max. zulassiger Leitungsquerschnitt 1,00mm² FLR
 - Max. zulassiger Leitungsdurchmesser siehe freigegebene Kontaktzeichnung
 - Kammer passend fuer MCON 1.2-LL siehe Tyco-Zeichnung C-1452674 oder MLK-Sm Steckhuelse siehe KOSTAL-Zeichnung D000079128
 - passend zu Ausführungsvorschrift 808-170-...00
 - Produkt- und Verarbeitungsspezifikation
 - Schutzklasse IPX7 / IPX9K
 - max. 30% Regranulat zulassig
 - Teilkennzeichnung angelehnt an DIN 1451
 - Teil entspricht Altautorichtlinie nach EU-Altfahrzeugverordnung 2000/53/EG
 - Aenderungen die dem technischen Fortschritt diesen, behalten wir uns vor!

00	Ersterstellung / Initial edition	16.06.2021	ONE
Version	Num. of	Description of alteration	Date
Text instructions			
Draw state	Material	Final state	Final weight
Material-No.	Tolerances	EN ISO 8015	Surface
		DIN ISO 13715	cd/°
		Edges	5:1
		Geometric tolerances	GD System
		Dimension	ISO/VDI 3225
		Surface texture	ISO 4196
		Surface texture	ISO 4196
Drawn	Date	Drawn	Date
18.06.2021	J. Neull	18.06.2021	T. Bork
Checked	Date	Checked	Date
22.06.2021	T. Bork	22.06.2021	T. Bork
HIRSCHMANN AUTOMOTIVE			
00	Drawing - No.	807-602-...00	Rev.
00	Origin	Replacement	Rev.
Controlled status available in the system!			

807-602-511	A	schwarz aehnlich RAL 9011 BLACK SIMILAR RAL 9011	schwarz aehnlich RAL 9011 BLACK SIMILAR RAL 9011	tomatenrot aehnlich RAL 3013 TOMATO RED SIMILAR RAL 3013	natur NATURE
Lft.-Bestell Nr. ORDER-NO.	Cod. KEYING	Farbe Kontaktraeger COLOR CONTACT BASE	Farbe Schutzkragen COLOR PROTECTIVE SHROUD	Farbe Dichtung COLOR SEAL	Farbe CPA COLOR CPA