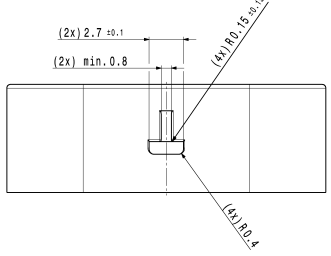
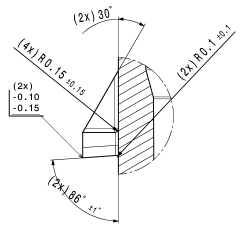


Diese technische Zeichnung ist unter Eigentum, ohne Verwechslungsgefahr, dem Hersteller vorbehalten. Nachdruck, Vervielfältigung und Verbreitung, auch auszugsweise, ist ohne schriftliche Genehmigung des Herstellers. Die Rechte an dieser Zeichnung sind vorbehalten.

Variante 1
OPTION 1



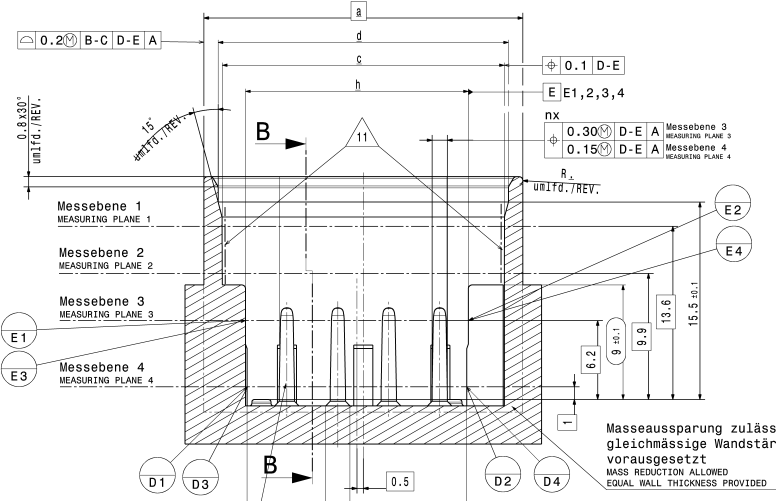
Detail C
M 10:1



Detail D
M 10:1



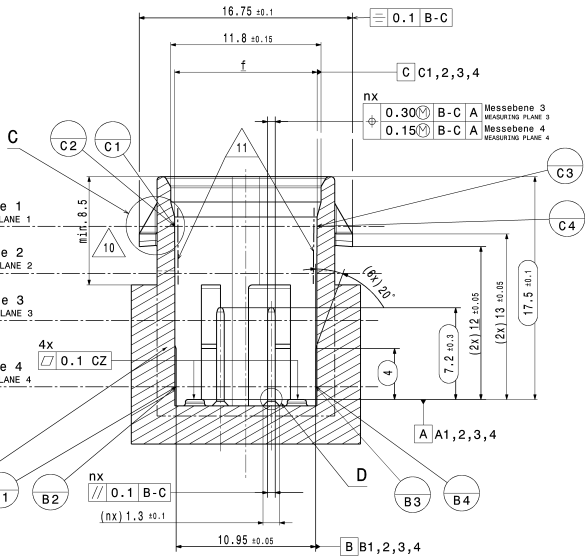
Schnitt A-A
SECTION VIEW A-A



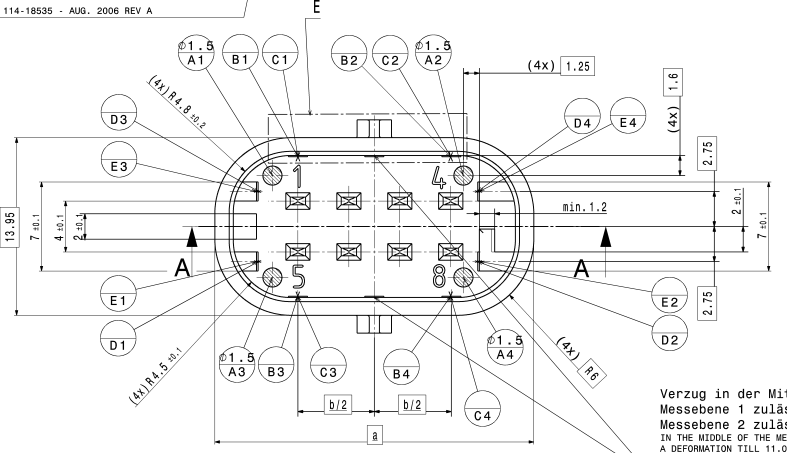
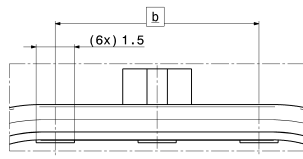
Stecker Nenngröße 1,2x0,6
wahlweise nach
Kostal LK6111-1 - Nov. 2009
oder
Tyco C-114-18535 - Aug. 2006 Rev A
PLUG CONNECTOR NOMINAL SIZE 1,2X0,6
OPTIONALLY FOR
KOSTAL LK6111-1 - NOV. 2009
OR
TYCO C-114-18535 - AUG. 2006 REV A

Masseausparung zulässig
gleichmässige Wandstärken
vorausgesetzt
MASS REDUCTION ALLOWED
EQUAL WALL THICKNESS PROVIDED

Schnitt B-B
SECTION VIEW B-B



Detail E
M 10:1



Verzug in der Mitte auf
Messebene 1 zulässig bis 11.03
Messebene 2 zulässig bis 11.00
IN THE MIDDLE OF THE MEASURING PLANE 1
A DEFORMATION TILL 11.03 IS PERMITTED
IN THE MIDDLE OF THE MEASURING PLANE 2
A DEFORMATION TILL 11.00 IS PERMITTED

Toleranzen für nicht tolerierte Masse:

1. Winkelklasse: (in °)	TOLERANCES FOR UNTOLERATED DIMENSIONS: 1. ANGLE-DIMENSIONS (IN °)
Für alle Winkelmasse gilt ±2°	FOR ALL ANGLE-DIMENSIONS: ±2°
2. Radien : (in mm)	2. RADII : (IN mm)
[515 111-3] [3-10] [10-20] [20-30] [30-50]	[10 1] [1-3] [3-10] [10-20] [20-30] [30-50]
±0.2 ±0.3 ±0.4 ±0.5 ±1 ±2	±0.2 ±0.3 ±0.4 ±0.5 ±1 ±2
3. Längenmasse : DIN 2768-9H	3. DISTANCE-DIMENSIONS: DIN 2768-9H
4. Allgemeintoleranz für Symmetrie: ±0.2	4. GENERAL TOLERANCE FOR SYMMETRY: ±0.2

- Bemerkungen für alle Varianten gültig**
COMMENTS VALID FOR ALL OPTIONS
- Codierung A gezeichnet
KEYING A DRAWN
 - massgebend ist der deutsche Text
GERMAN TEXT IS VALID
 - unbemaste Radien R 0.3-0.5mm
UNDIMENSIONED RADII R 0.3-0.5mm
 - Innenbereich muss frei von scharfen Kanten sein
ON THE INSIDE NO SHARP EDGES PERMITTED
 - Spritzgrat generell max. +0.05 zulässig
PART LINE MAX. +0.05
 - Die Ausführung der Massefreispurung muss ein Bestehen aller Prüfanforderungen gewährleisten!
THE CHOSEN MASS REDUCTIONS MUST GUARANTEE TO FULFILL ALL REQUIREMENTS TO THE TEST STANDARD!
 - Eingesetztes Material ist anwendungsspezifisch zu überprüfen
THE SELECTED MATERIAL HAS TO BE CHECKED REGARDING TO ITS APPLICATION
 - Einzusetzende Stecker sind anwendungsspezifisch zu klären
THE SELECTED SOCKETS HAVE TO BE CHECKED REGARDING TO SPECIFIC APPLICATION
 - Raster- und Codierungsmasse siehe Blatt 3
PITCH AND KEYING DIMENSIONS SEE SHEET 3
 - abweichende Variante nur in Absprache mit dem zuständigen Kunden möglich
OPTIONAL APPLICATION ONLY POSSIBLE WITH AGREEMENT OF THE RESPONSIBLE CUSTOMER
 - Dichtbereich: umlaufend poliert; laut VDI 3400 Klasse 12, kein Grat zulässig
SEALING AREA: POLISHED; SEE VDI 3400 CLASS 12, NO FLASH ALLOWED

Polzahl / NO. OF PINS	n	8	10	12	14	16
Mass / DIMENSION						
a		25.05	29.05	33.05	37.05	41.05
b		12	16	20	24	28
c Messebene 1 / MEASURING PLANE 1 ±0.05		22.18	26.18	30.18	34.18	38.18
c Messebene 2 / MEASURING PLANE 2 ±0.05						
c Messebene 3 / MEASURING PLANE 3 ±0.05		22.15	26.15	30.15	34.15	38.15
c Messebene 4 / MEASURING PLANE 4 ±0.05						
d ±0.15		22.8	26.8	30.8	34.8	38.8
e ±0.05		17.25	21.25	25.25	29.25	33.25
f Messebene 1 / MEASURING PLANE 1 ±0.05					11.18	
f Messebene 2 / MEASURING PLANE 2 ±0.05						
f Messebene 3 / MEASURING PLANE 3 ±0.05					11.15	
f Messebene 4 / MEASURING PLANE 4 ±0.05						
h ±0.1		17.5	21.5	25.5	29.5	33.5

passende Kupplung MATCHING FEMALE HOUSING	Lieferantennummer SUPPLIER NUMBER
Kupplung 8-polig FEMALE HOUSING 8-WAY	805-031-...00
Kupplung 12-polig FEMALE HOUSING 12-WAY	806-344-...00
Kupplung 16-polig FEMALE HOUSING 16-WAY	805-587-...00

02 New sheet added with differing latch nose position
01 von 4. in 8-polig spez. mit 808-022...
00 Ersterstellung / Initial Edition

Prüfverfahren / test instructions
Ausschuss / scrap state
Material-Nr. / No.
Toleranzen / tolerances
Marken-/Kanten / edges
Date: 15.03.2018
Author: Birk
15.03.2018
Stabred
15.03.2018
Schmid

Material-Nr. / No. 808-015-...00
Toleranzen / tolerances DIN 150 10710
Marken-/Kanten / edges DIN 150 10710
Date: 15.03.2018
Author: Birk
15.03.2018
Schmid

max. Formversatz ±0.05
MAX. SPLIT LINE ±0.05

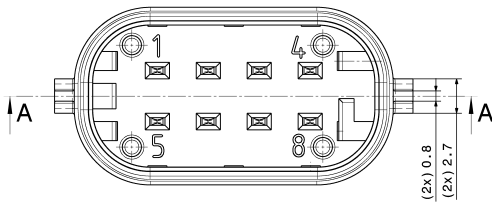
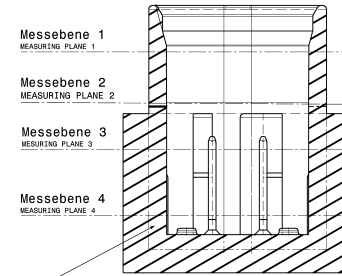
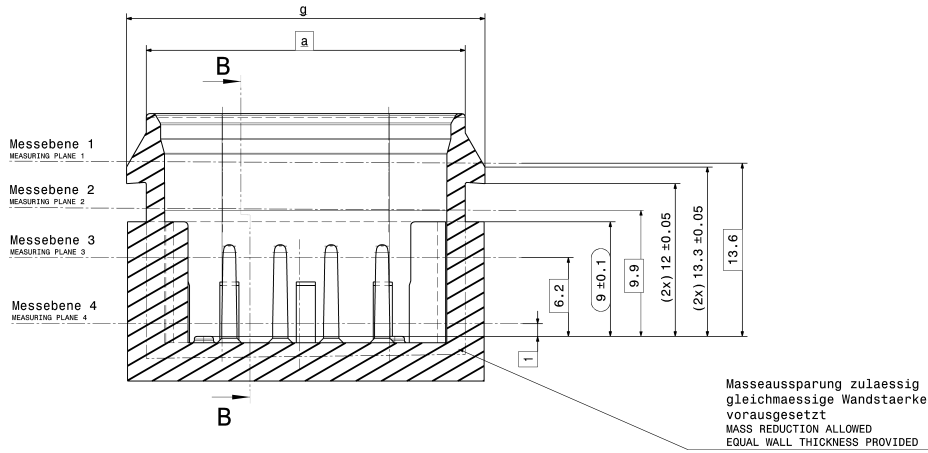
Druck / Print	Zeichnungs-Nr. drawing - No.	Blatt / Sheet
	808-015-...00	von 2 / of 2

Variante 2
fehlende Maße und Bezüge siehe Blatt 1

OPTION 2
MISSING DIMENSIONS AND REFERENCES SEE SHEET 1

Schnitt A-A
SECTION VIEW A-A

Schnitt B-B
SECTION VIEW B-B



Toleranzen für nicht tolerierte Masse:		TOLERANCES FOR UNTOLERATED DIMENSIONS:	
1. Winkelklasse: (in °)	Für alle Winkelmasse gilt ±2°	1. ANGLE-DIMENSIONS: (IN °)	TOLERANCE FOR ALL ANGLE-DIMENSIONS: ±2
2. Radien: (in mm)		2. RADII: (IN mm)	
	515 11-3 3-10 10-20 20-30 30-50		10 11-3 3-10 10-20 20-30 30-50
	±0.2 ±0.3 ±0.4 ±0.5 ±1 ±2		±0.2 ±0.3 ±0.4 ±0.5 ±1 ±2
3. Längenausprägung: DIN 2768-mH		3. DISTANCE-DIMENSIONS: DIN 2768-mH	
4. Allgemeintoleranz für Symmetrie: ±0.2		4. GENERAL TOLERANCE FOR SYMMETRY: ±0.2	

Bemerkungen
für Variante 2 gültig

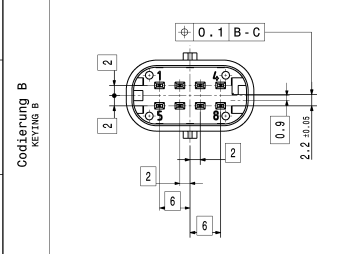
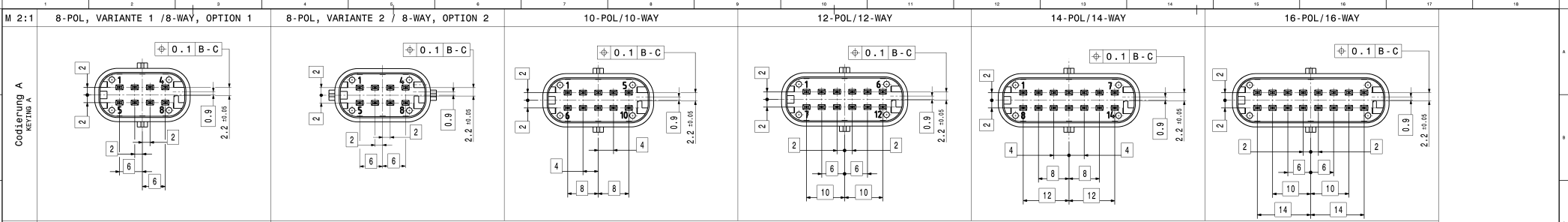
COMMENTS
VALID FOR OPTION 2

- Codierung A gezeichnet
KEYING A DRAWN
- massgebend ist der deutsche Text
GERMAN TEXT IS VALID
- unbemaste Radien R 0.3-0.5mm
UNDIMENSIONED RADII R 0.3-0.5mm
- Innenbereich muss frei von scharfen Kanten sein
ON THE INSIDE NO SHARP EDGES PERMITTED
- Spritzgrat generell max. +0.05 zulässig
PART LINE MAX. +0.05
- Die Ausführung der Massefreisparung muss ein Bestehen aller Prüfanforderungen gewährleisten!
THE CHOSEN MASS REDUCTIONS MUST GUARANTEE TO FULFILL ALL REQUIREMENTS TO THE TEST STANDARD!
- Eingesetztes Material ist anwendungsspezifisch zu überprüfen
THE SELECTED MATERIAL HAS TO BE CHECKED REGARDING TO ITS APPLICATION
- Einzusetzende Stecker sind anwendungsspezifisch zu klären
THE SELECTED SOCKETS HAVE TO BE CHECKED REGARDING TO SPECIFIDE APPLICATION
- Raster- und Codierungsmasse siehe Blatt 3
PITCH AND KEYING DIMENSIONS SEE SHEET 3
- abweichende Variante nur in Absprache mit dem zuständigen Kunden möglich
OPTIONAL APPLICATION ONLY POSSIBLE WITH AGREEMENT OF THE RESPONSIBLE CUSTOMER
- Dichtbereich:
umlaufend poliert; laut VDI 3400 Klasse 12, kein Grat zulässig
SEALING AREA: POLISHED; SEE VDI 3400 CLASS 12, NO FLASH ALLOWED

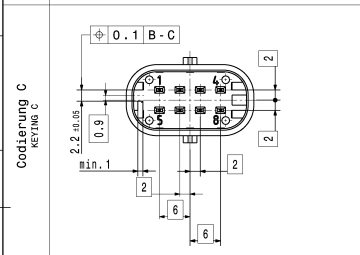
Polzahl / NO. OF PINS	8
Mass / DIMENSION	
a	25.05
g	28.15

Diese Maschinendaten sind Eigentum der Hirschmann Automotive AG. Die Weitergabe an Dritte ist ohne schriftliche Genehmigung der Hirschmann Automotive AG. Die Weitergabe an Dritte ist ohne schriftliche Genehmigung der Hirschmann Automotive AG. Die Weitergabe an Dritte ist ohne schriftliche Genehmigung der Hirschmann Automotive AG.

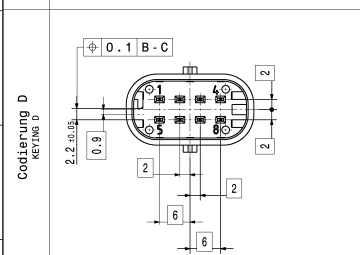
This worksheet contains information protected by copyright.
 All rights reserved. Reproduction or transmission in any form or by any means without
 the prior written permission of Hirschmann is prohibited.
 Alle Rechte vorbehalten. Nachdruck, Vervielfältigung und Verbreitung, auch auszugsweise,
 ist ohne schriftliche Genehmigung der Hirschmann Automobilsteckverbinder AG.
 All rights reserved. Reproduction or transmission in any form or by any means without
 the prior written permission of Hirschmann is prohibited.



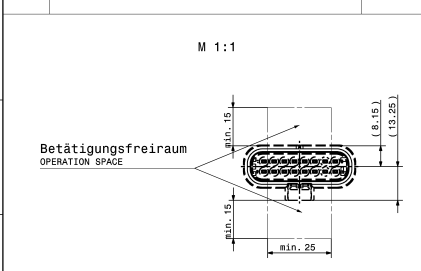
fehlende Codierungsmasse siehe 8-Pol Variante 1 Codierung B
 fehlende Rastermasse siehe n-pol Codierung A
 MISSING KEYING DIMENSIONS SEE 8-WAY OPTION 1 KEYING B
 MISSING PITCH DIMENSIONS SEE N-WAY KEYING A



fehlende Codierungsmasse siehe 8-Pol Variante 1 Codierung C
 fehlende Rastermasse siehe n-pol Codierung A
 MISSING KEYING DIMENSIONS SEE 8-WAY OPTION 1 KEYING C
 MISSING PITCH DIMENSIONS SEE N-WAY KEYING A



fehlende Codierungsmasse siehe 8-Pol Variante 1 Codierung D
 fehlende Rastermasse siehe n-pol Codierung A
 MISSING KEYING DIMENSIONS SEE 8-WAY OPTION 1 KEYING D
 MISSING PITCH DIMENSIONS SEE N-WAY KEYING A



passende Kupplung MATCHING FEMALE HOUSING	Lieferantennummer SUPPLIER NUMBER
Kupplung 8-polig FEMALE HOUSING 8-WAY	805-031-...00
Kupplung 12-polig FEMALE HOUSING 12-WAY	806-344-...00
Kupplung 16-polig FEMALE HOUSING 16-WAY	805-587-...00

max. Formversatz ±0.05
 MAX. SPLIT LINE ±0.05

02	new sheet added with differing latch nose position	07.09.2017	MAU
01	von 4- in 8-pol gesa. mit 805-031-...00	12.08.2010	TB
00	Ersterstellung / Initial Edition	09.10.2007	
Version	Änderungsbeschreibung / description of alteration	Datum	gezeichnet
Prüfverfahren / test instructions			
Abbauzustand / cradle state	Anschluß / material	Partiellmontage / final state	Einbaupunkt drawing
Material-Nr. / No.	Toleranzen / tolerances	Reinigungs- methode	Material-Nr. / No.
	Merkmalskanten / edges	DIN 150 10715	5:1
	Form- u. Lage toleranzen / geometric tolerances	DIN ISO 1101	GD System / version
			CATIA V5
Erstellt / created	Datum / date	Gezeichnet / drawn	Geprüft / checked
07.09.2017		Adrian	
Geprüft / checked	Datum / date	Freigegeben / released	DIN A1
15.03.2018		Birk	
Freigegeben / released	Datum / date	Typ	CD1
15.03.2018		Schmid	
HIRSCHMANN AUTOMOTIVE		Zeichnungs-Nr. / drawing - No.	808-015-...00
Hirschmann AG F-66670 Hemmel-Lenders		Druckart / color	DIN 15000009425