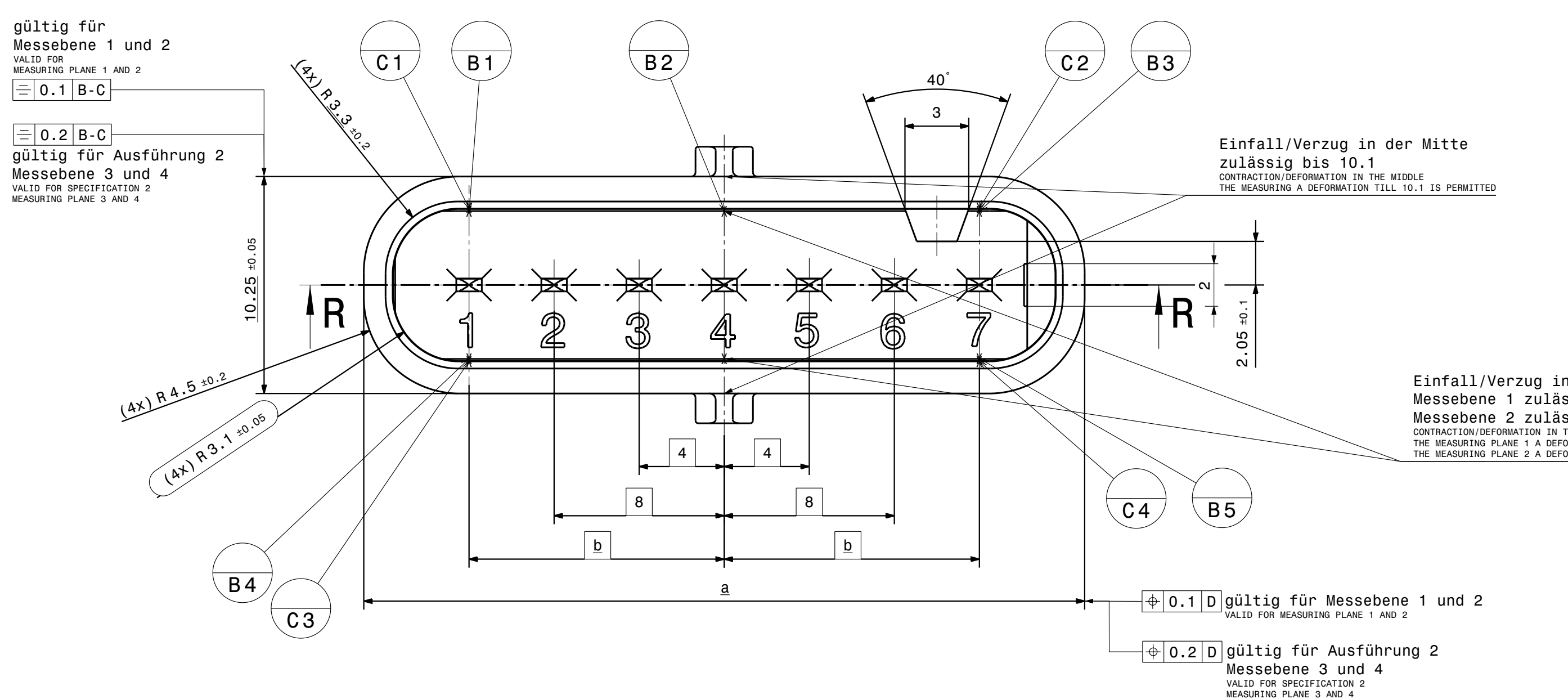
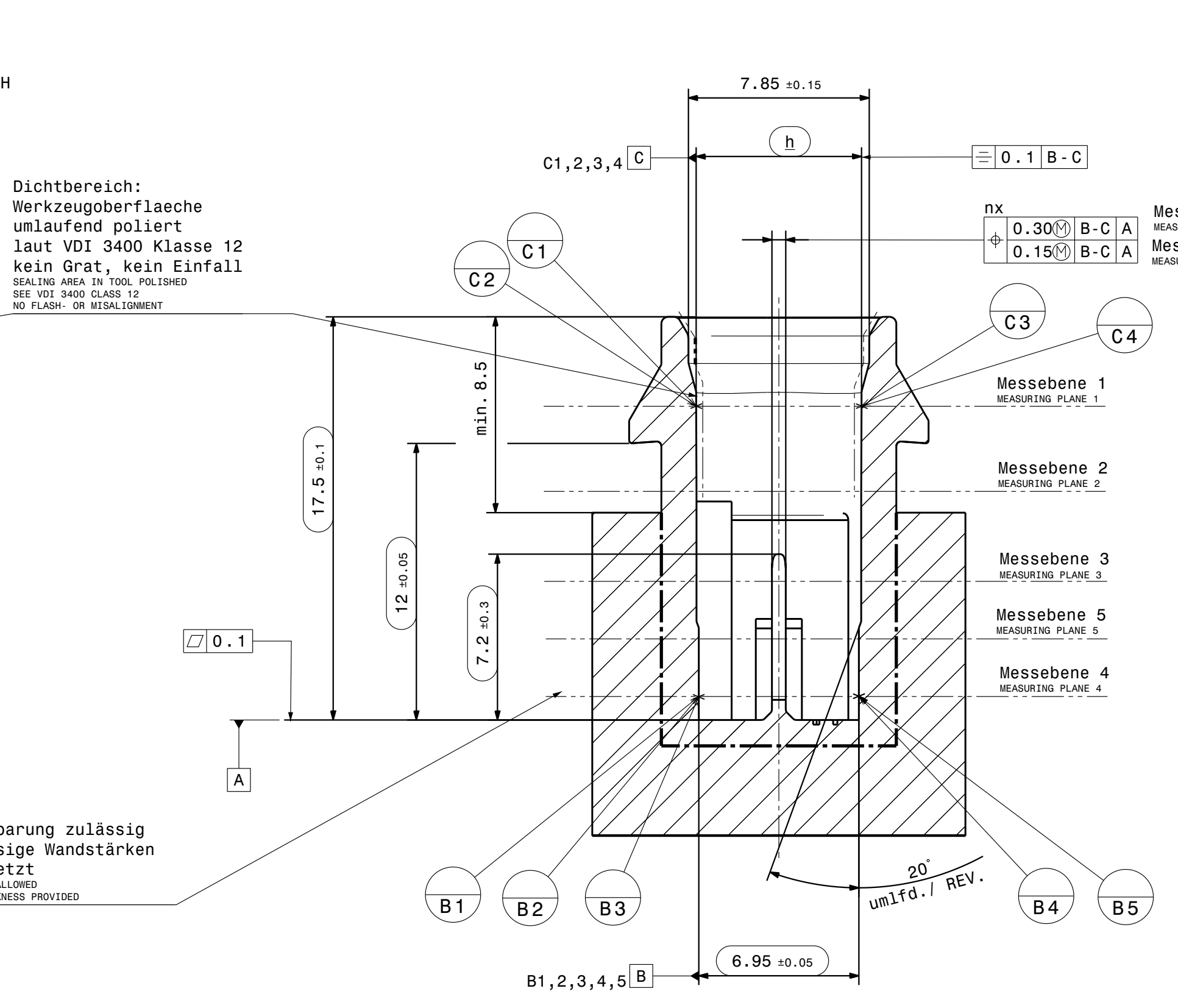
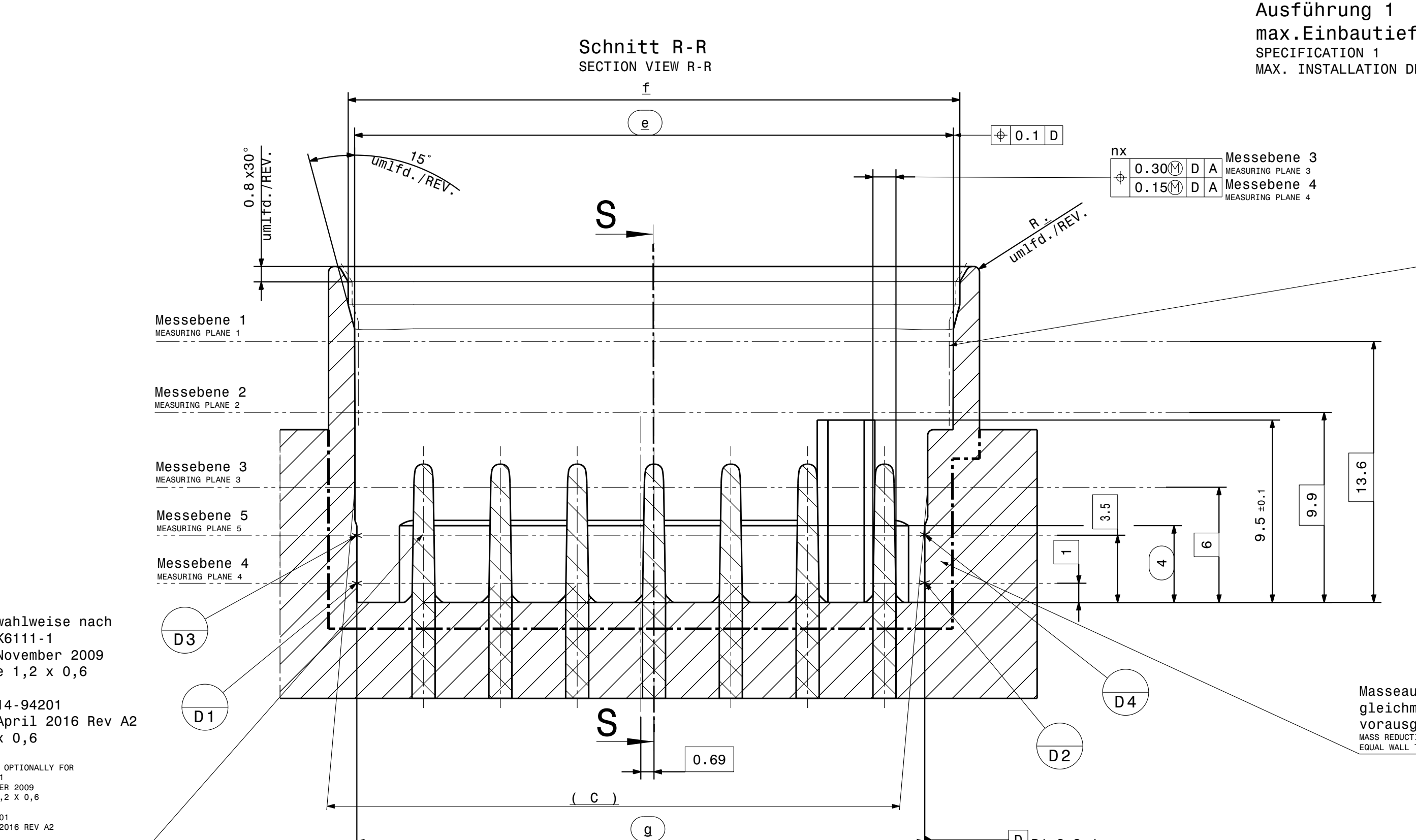


Fehlende Angaben und Masse siehe Blatt 1
MISSING DETAILS AND DIMENSIONS SEE SHEET 1

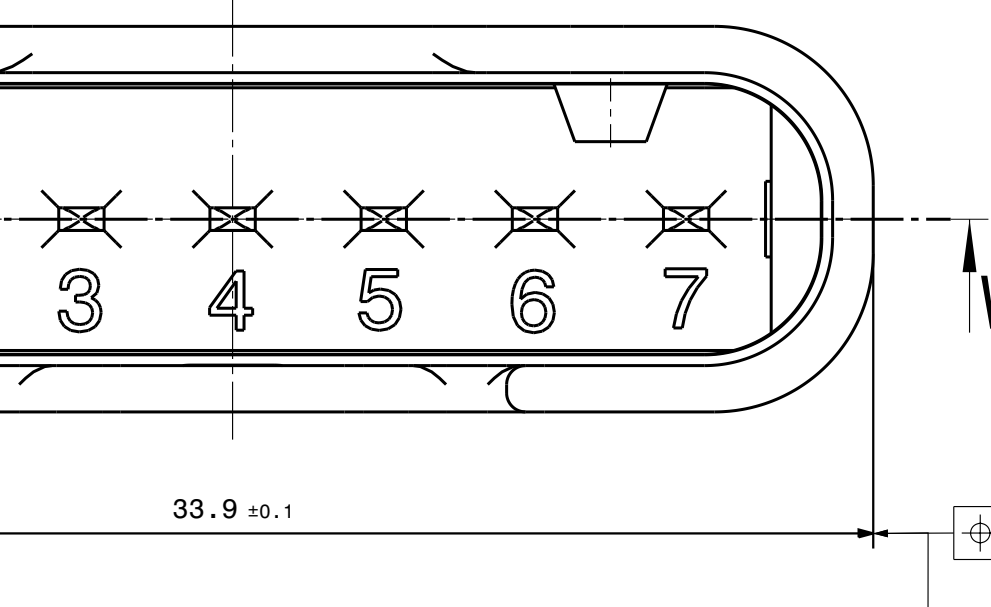
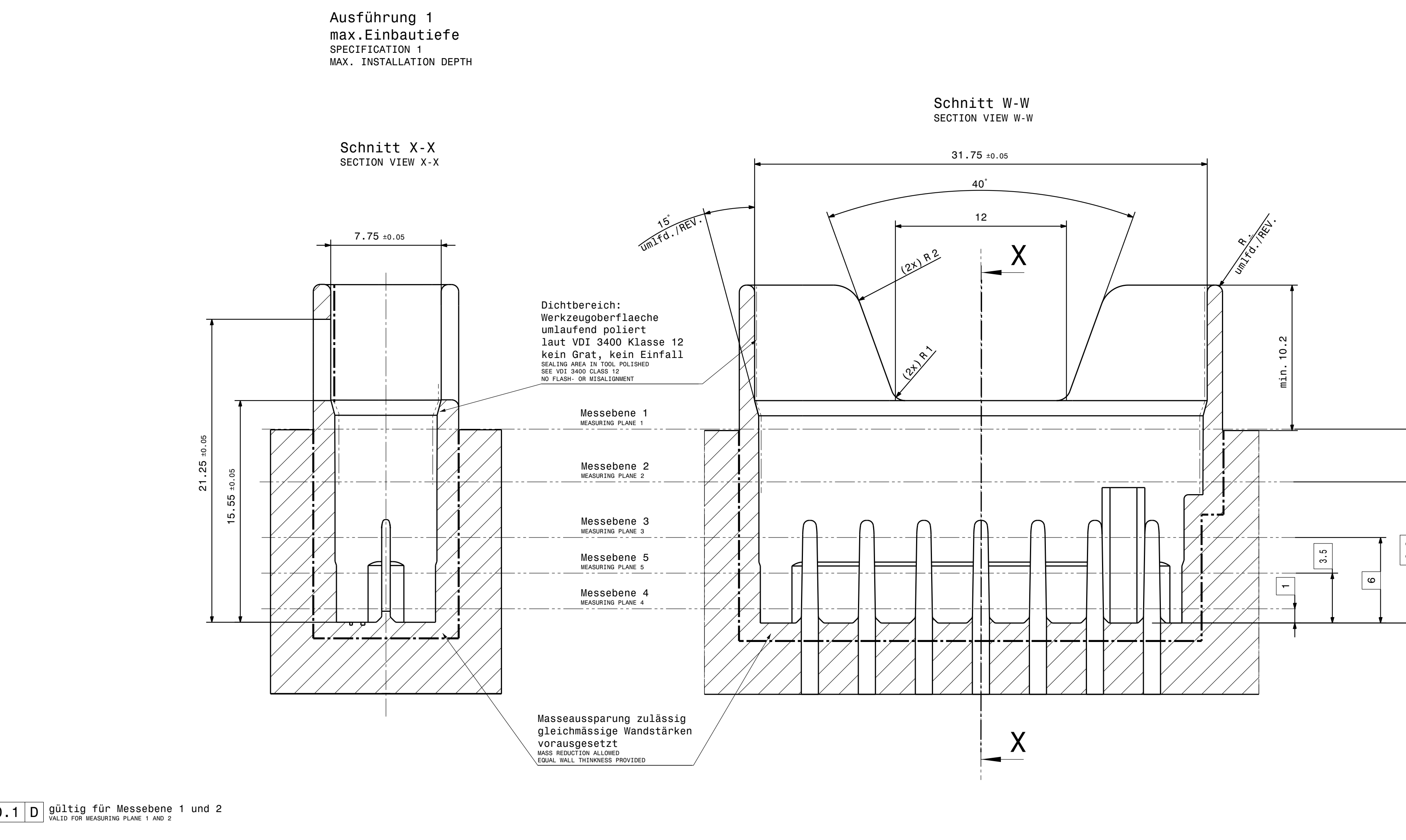
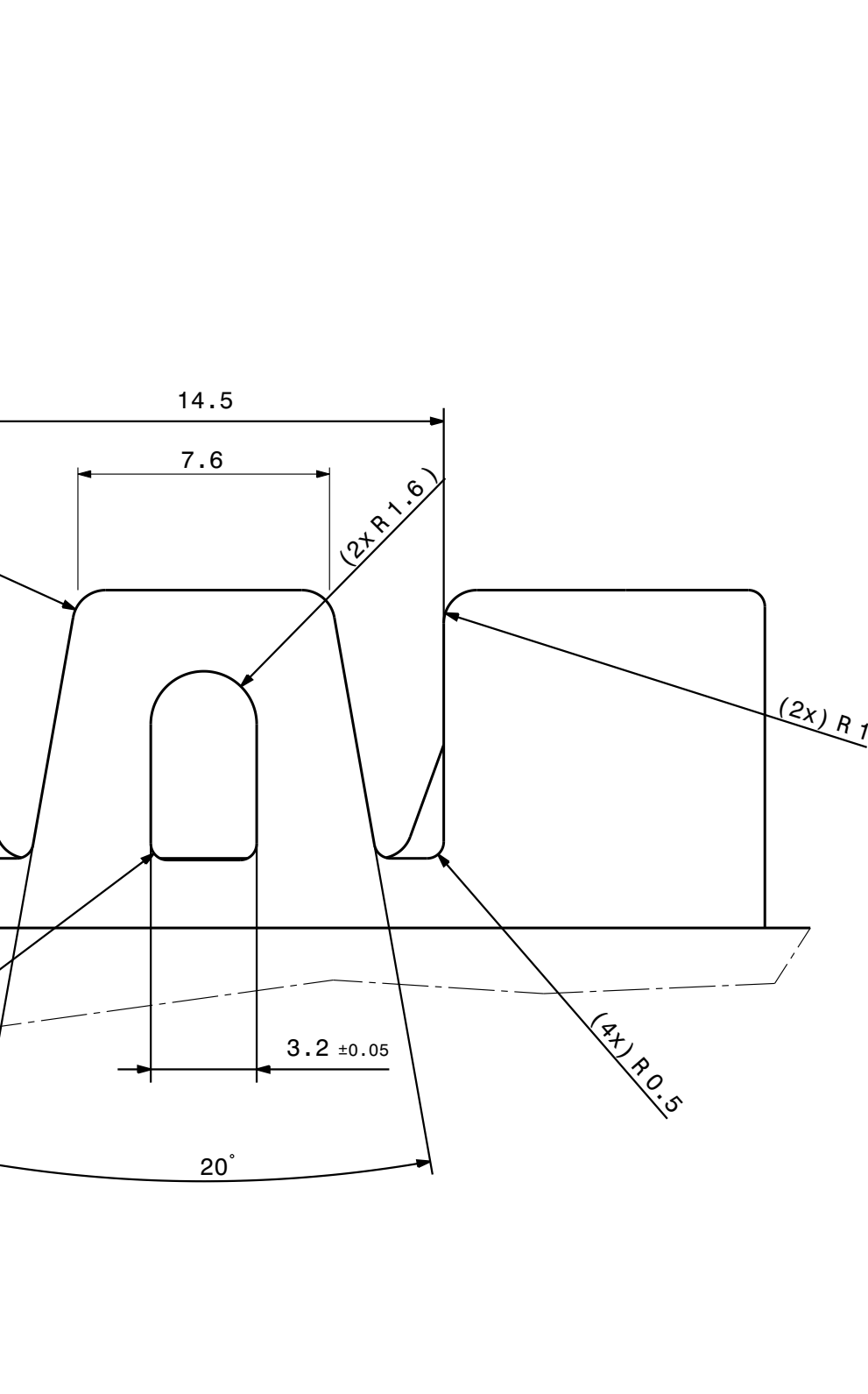


Stecker wahlweise nach
Kostal LK6111-1
Ausgabe November 2009
Nenngröße 1,2 x 0,6
oder
Tyco C-114-94201
Ausgabe April 2016 Rev A2
TAB 1,2 x 0,6

PLUG CONNECTOR OPTIONALLY FOR
VITAL SAFETY IN
VEHICLE ROADSIDE DIAGNOSIS
NOMINAL SIZE 1,2 X 0,6
ON
TYCO C-114-94201
VERSION APRIL 2016 REV A2
TAB 1,2 X 0,6

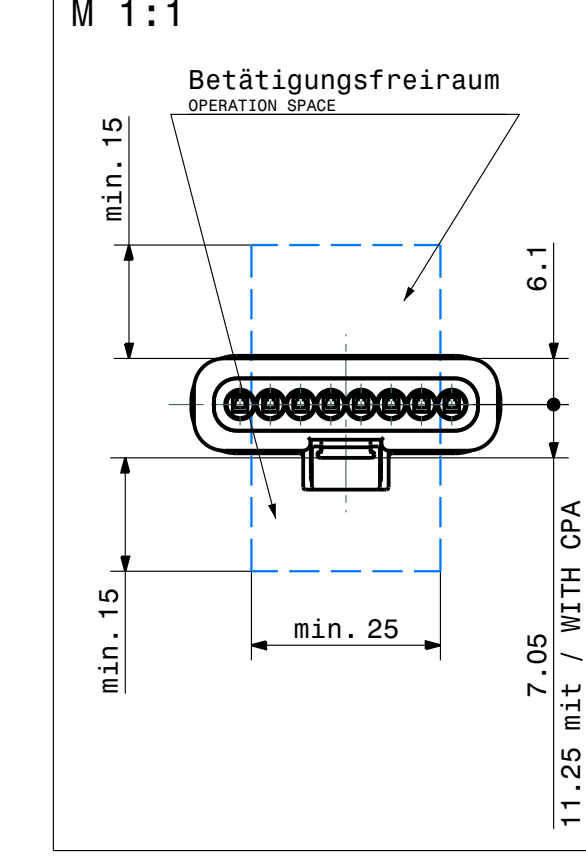
Fehlende Angaben und Masse siehe Variante 1 und Blatt 1
MISSING DETAILS AND DIMENSIONS SEE OPTION 1 AND SHEET 1

Nicht für Neukonstruktionen zu verwenden !
NOT TO BE USED FOR FUTURE DEVELOPMENTS !



gültig für Messebene 1 und 2
VALID FOR MEASURING PLANE 1 AND 2

gültig für Ausführung 2
Messebene 3 und 4
VALID FOR SPECIFICATION 2
MEASURING PLANE 3 AND 4



Toleranzen für nicht tolerierte Masse:

- Winkelmasse: (in °)
- Für alle Winkelmasse gilt ±2°
- Radien: (in mm)
- Längenmasse: DIN 16901-130
- Allgemeintoleranz für Symmetrie: ±0,2

TOLERANCES FOR UNTOLERATED DIMENSIONS:

- ANGLE DIMENSIONS (IN °)
- TOLERANCE FOR ALL ANGLE DIMENSIONS: ±2°
- RADIUS: (IN mm)
- DISTANCE DIMENSIONS: DIN 16901-130
- GENERAL TOLERANCE FOR SYMMETRY: ±0,2

Diese Aggregatanschlusskontur für motortaugliche Steckverbindungen ist die gemeinsame Basis für zukünftige Neuentwicklungen der Firmen

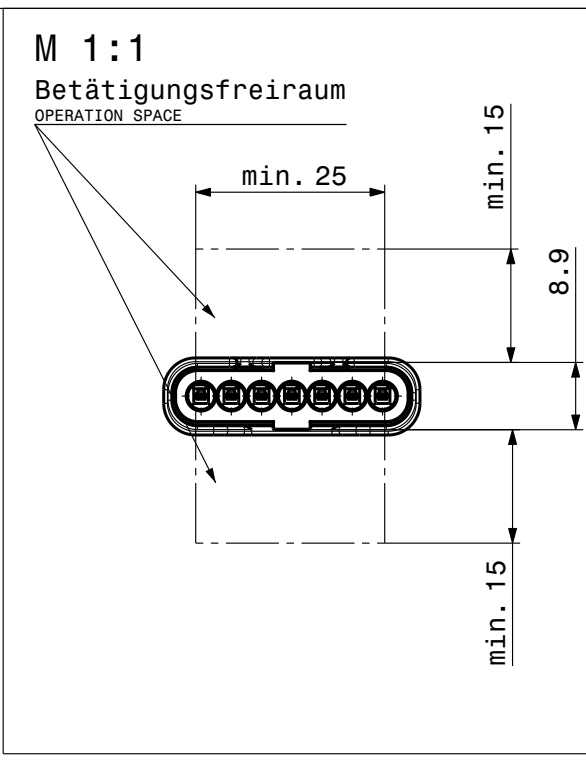
Änderungen erfolgen nur nach Abstimmung mit o.g. Firmen

THIS SPECIFICATION OF PLUG AND SOCKET CONNECTIONS FOR ENGINE COMPARTMENT APPLICATIONS IS A COMMON BASIC FOR FUTURE DEVELOPMENTS OF THE FOLLOWING COMPANIES

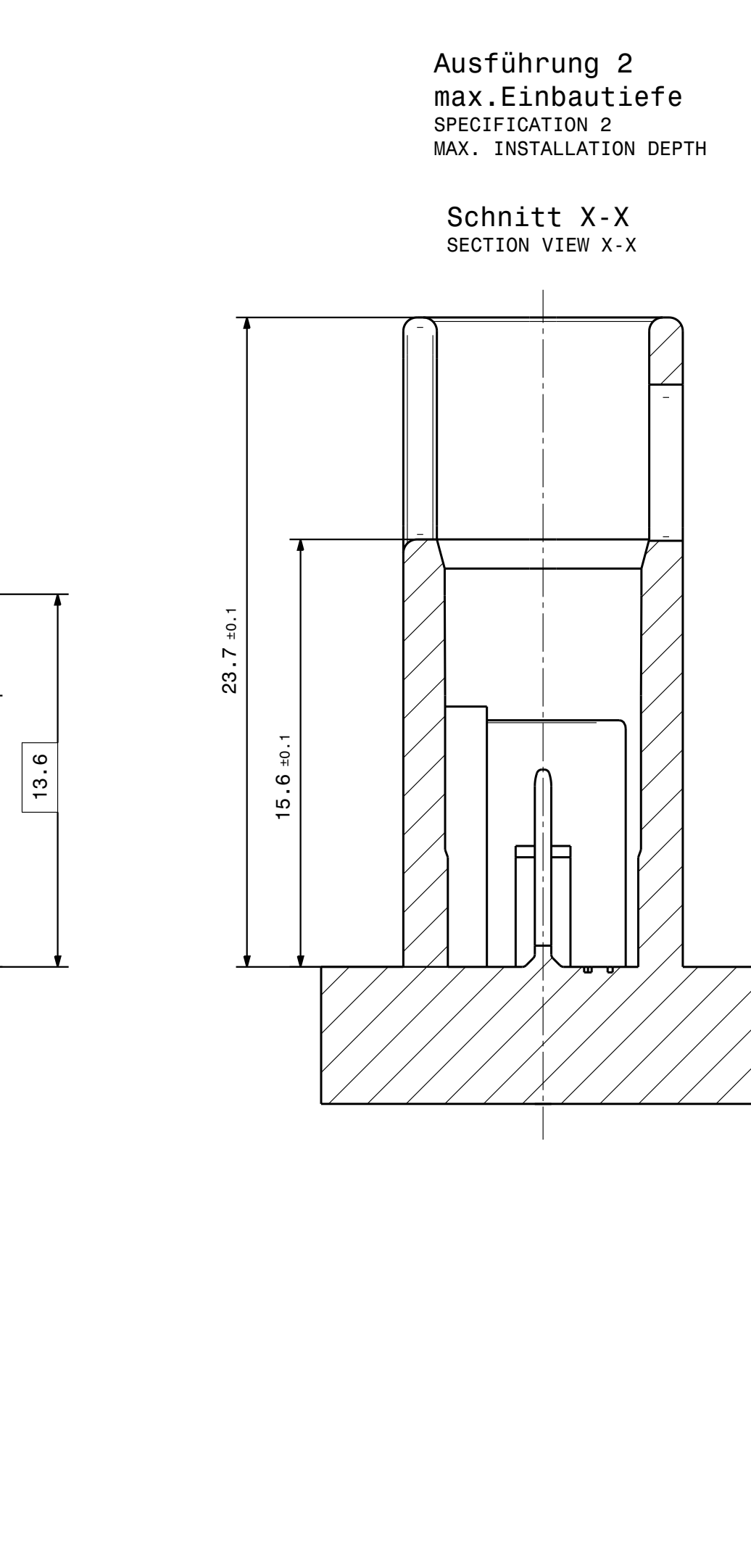
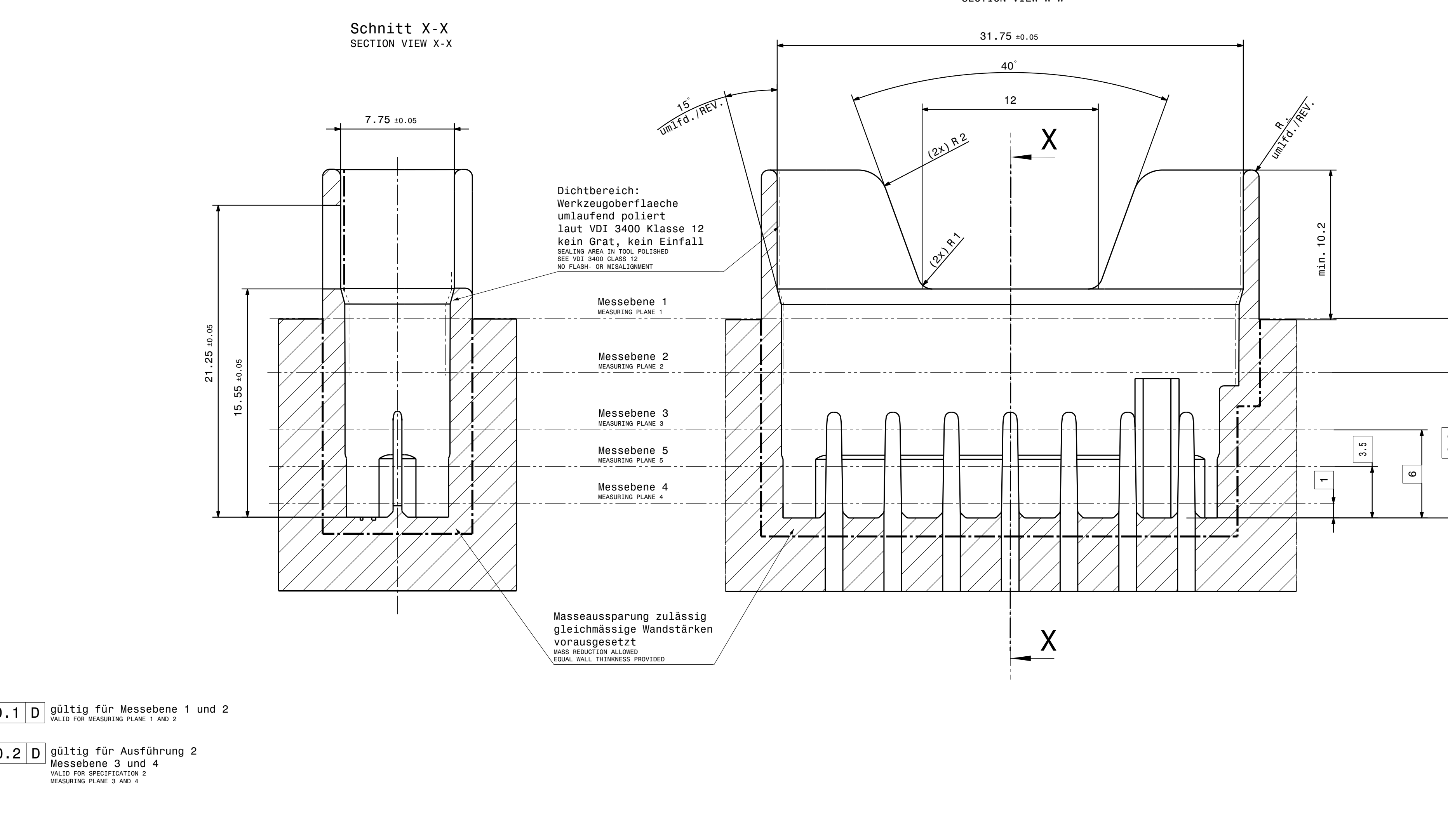
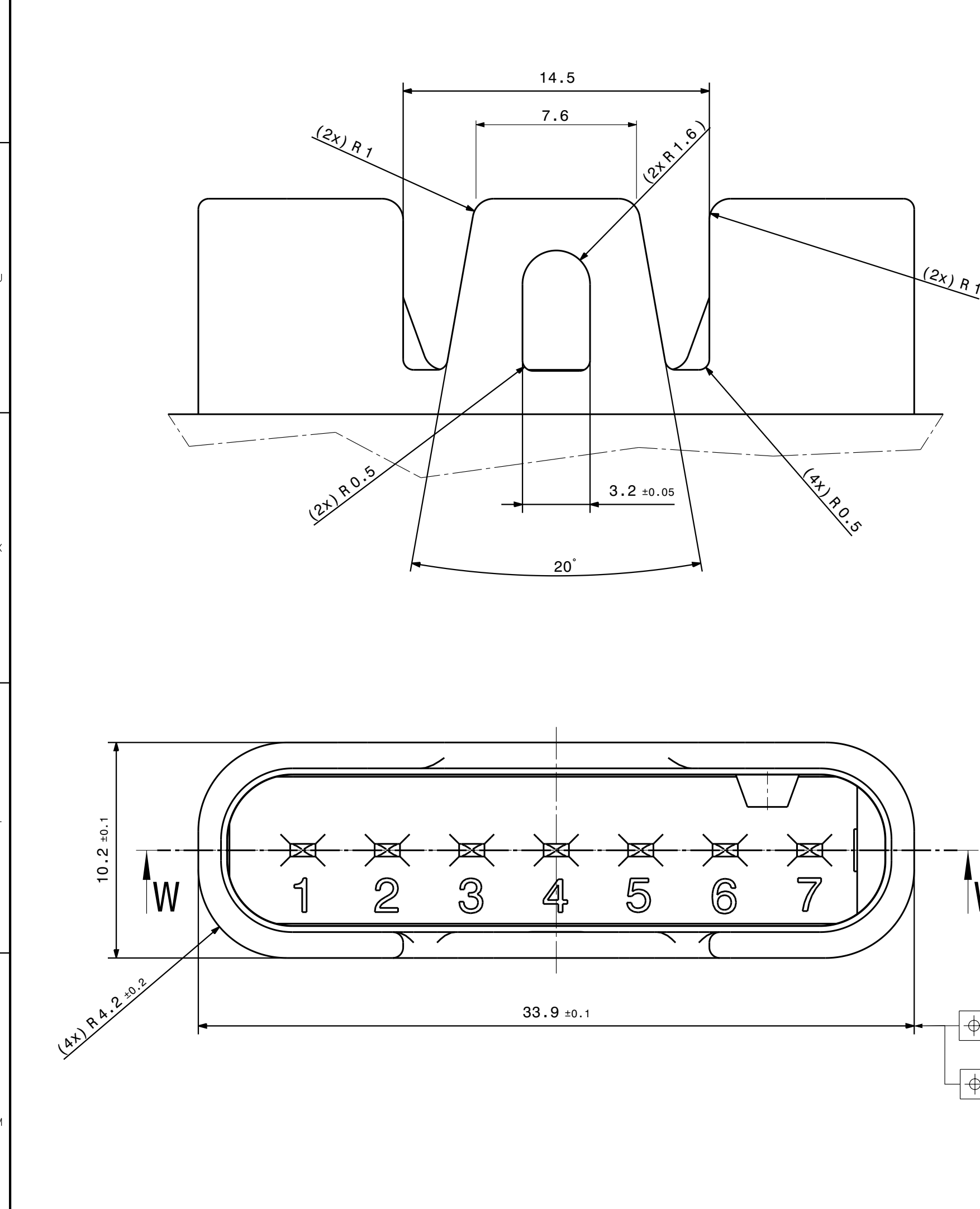
CHANGES ARE ONLY POSSIBLE WITH COORDINATION BETWEEN AFOREMENTIONED COMPANIES

Polzahl / NO. OF PINS	n	7	8
Mass / DIMENSION			
a ±0,1	33,9	37,9	
b	12	14	
c Messebene 3 / MEASURING PLANE 3	29,78	33,78	
e Messebene 1 / MEASURING PLANE 1 ±0,05	31,18	35,18	
e Messebene 2 / MEASURING PLANE 2 ±0,05	31,15	35,15	
f ±0,15	31,85	35,85	
g ±0,05	29,6	33,6	
h Messebene 1 / MEASURING PLANE 1 ±0,05	7,18	7,18	
h Messebene 2 / MEASURING PLANE 2 ±0,05	7,15	7,15	

- Bemerkungen**
für alle Var. gültig
- COMMENTS
VALID FOR ALL OPTIONS
- Codierung A gezeichnet
KEYING A DRAWN
 - massgebend ist der deutsche Text
GERMAN TEXT IS VALID
 - unbemessete Radien R 0,3-0,5mm
UNMEASURED RADIUS R 0,3-0,5mm
 - Innenbereich muss frei von scharfen Kanten sein
ON THE INSIDE NO SHARP EDGES PERMITTED
 - max. zulässiger Leitungsquerschnitt 1mm²
MAXIMUM CONDUCTION CROSS SECTION 1mm²
 - Spritzgrat generell max. +0,05 zulässig
PART LINE MAX. +0,05
 - Die Ausführung der Massefreisparung muss ein Bestehen aller Anforderungen nach AK Prüffrichtlinie gewährleisten!
THE CHOICE AND REDUCING MUST GUARANTEE TO PASS ALL REQUIREMENTS ACCORDING TO THE AK TEST STANDARD!
 - Einzusetzende Stecker sind anwendungsspezifisch zu klären.
THE SELECTED SOCKETS HAVE TO BE CHECKED REGARDING TO SPECIFIC APPLICATION.
 - Je nach Codierung, sind 2 Messpunkte von B1, B2, B3 in der Messebene 4 auszuwählen
CHOOSE 2 MEASURING POINTS B1, B2, B3 ON THE MEASURING PLANE 4
 - Zug E-Modul bei (1mm/min) nach ISO 527-1/2: min. 8000 MPa
TENSILE STRENGTH AT BREAKING ACC. TO ISO 527-1/2: MIN. 8000 MPa
 - Formbeständigkeitstemperatur HDI A (1,8 MPa) nach ISO 75: min. 220°C
RESISTING TO DEFORMATION TEMPERATURE HDI A (1,8 MPa) ACC. TO ISO 75: MIN. 220°C



max. Formversatz ±0,05
MAX. SPLIT LINE ±0,05



Material-Nr. / No.	Toleranzen / tolerances siehe Tabelle	Werkstoff / material	Partizipant / trial state	Produktions- / gross weight	gültig / valid
02.06.2016	02.06.2016	Bürk	02.06.2016	02.06.2016	02.06.2016
AV STECKSOCKET 2-POL BIS 8-POL 1,2					
SPEC PLUG SOCKET 2-WAY - 8-WAY					
872-975-...00					

Kragenausführung/ FLANGE DESIGN Variante 1/ OPTION 1

M 2:1	Kodierung A KEYING A	Kodierung B KEYING B	Kodierung C KEYING C	Kodierung D KEYING D	Kodierung E KEYING E	Kodierung F KEYING F	Kodierung Z KEYING Z
2-POL 2-WAY	Rastnasenvariante 1 LOCKING NOSE OPTION 1 						 nur Kupplungen mit Codierung A bis C steckbar ONLY HOUSINGS OF KEYING A TO C PLUGGABLE
Rastnasenvariante 2 LOCKING NOSE OPTION 2							 nur Kupplungen mit Codierung A bis C steckbar ONLY HOUSINGS OF KEYING A TO C PLUGGABLE
Rastnasenvariante 3 LOCKING NOSE OPTION 3							 nur Kupplungen mit Codierung A bis C steckbar ONLY HOUSINGS OF KEYING A TO C PLUGGABLE
3-POL 3-WAY	Rastnasenvariante 1 LOCKING NOSE OPTION 1 						
Rastnasenvariante 2 LOCKING NOSE OPTION 2							
Rastnasenvariante 3 LOCKING NOSE OPTION 3							
4-POL 4-WAY	Rastnasenvariante 1 LOCKING NOSE OPTION 1 						
Rastnasenvariante 2 LOCKING NOSE OPTION 2							
Rastnasenvariante 3 LOCKING NOSE OPTION 3							
5-POL 5-WAY	Rastnasenvariante 1 LOCKING NOSE OPTION 1 						
Rastnasenvariante 2 LOCKING NOSE OPTION 2							
Rastnasenvariante 3 LOCKING NOSE OPTION 3							
6-POL 6-WAY	Rastnasenvariante 1 LOCKING NOSE OPTION 1 						
Rastnasenvariante 2 LOCKING NOSE OPTION 2							
Rastnasenvariante 3 LOCKING NOSE OPTION 3							
7-POL 7-WAY	Rastnasenvariante 1 LOCKING NOSE OPTION 1 						
Rastnasenvariante 2 LOCKING NOSE OPTION 2							
Rastnasenvariante 3 LOCKING NOSE OPTION 3							
8-POL 8-WAY	Rastnasenvariante 1 LOCKING NOSE OPTION 1 						
Rastnasenvariante 2 LOCKING NOSE OPTION 2							
Rastnasenvariante 3 LOCKING NOSE OPTION 3							

Toleranzen für nicht tolerierte Masse: 1. Winkelmasse: (in °) Für alle Winkelmasse gilt ±2° 2. Radien: (in mm) bis 1: 1:3 3:10 10:20 20:30 30:50 10:2 10:3 10:4 10:5 11 12 3. Längenmasse: DIN 16901-130 4. Allgemeintoleranz für Symmetrie: ±0,2	TOLERANCES FOR UNTOLERATED DIMENSIONS: 1. ANGLE DIMENSIONS (IN °) TOLERANCE FOR ALL ANGLE DIMENSIONS: ±2° 2. RADI: (IN MM) TO 11: 1:3 3:10 10:20 20:30 30:50 10:2 10:3 10:4 10:5 11 12 3. DISTANCE DIMENSIONS: DIN 16901-130 4. GENERAL TOLERANCE FOR SYMMETRY: ±0,2
--	---

Diese Aggregatanschlusskontur für motortaugliche Steckverbindungen ist die gemeinsame Basis für zukünftige Neuentwicklungen der Firmen

- AUDI
- BMW
- MB
- PORSCHE
- VW

Änderungen erfolgen nur nach Abstimmung mit o.g. Firmen

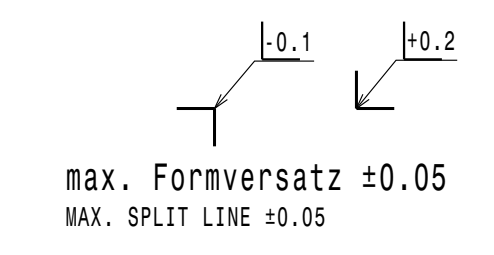
THIS SPECIFICATION OF PLUG AND SOCKET CONNECTIONS FOR ENGINE COMPARTMENT APPLICATIONS IS A COMMON BASIC FOR FUTURE DEVELOPMENTS OF THE FOLLOWING COMPANIES

- AUDI
- BMW
- MB
- PORSCHE
- VW

CHANGES ARE ONLY POSSIBLE WITH COORDINATION BETWEEN AFOREMENTIONED COMPANIES

Bemerkungen für alle Var. gültig

- COMMENTS VALID FOR ALL OPTIONS
- Codierung A gezeichnet KEYS IN DRAWING
 - massgebend ist der deutsche Text
 - unbemaste Radien R 0,3-0,5mm UNBEMASTED RADIUS R 0,3-0,5mm
 - Innenbereich muss frei von scharfen Kanten sein ON THE INSIDE NO SHARP EDGES PERMITTED
 - max. zulässiger Leitungsquerschnitt 1mm² MAXIMUM CONDUCTOR CROSS SECTION 1MM²
 - Spritzrat generell max. +0,05 zulässig PART LINE MAX. +0,05
 - Die Ausführung der Massefreisparung muss ein Bestehen aller Anforderungen nach AK Prüfrichtlinie gewährleisten! THE CHosen MASS REDUCTIONS MUST GUARANTEE TO FULFILL ALL REQUIREMENTS ACCORDING TO THE AK TEST STANDARD!
 - Einzusetzende Stecker sind anwendungsspezifisch zu klären. THE SELECTED SOCKETS HAVE TO BE ORDERED REGARDING TO SPECIFIC APPLICATION.
 - Je nach Codierung, sind 2 Messpunkte von B1, B2, B3 in der Messebene 4 auszuwählen DEPENDING WHICH KEYING IS USED, 2 MEASURING POINTS BY B1, B2, B3 ON THE MEASURING PLANE 4
 - Zug E-Modul bei (1mm/min) nach ISO 527-1/2: min. 8000 MPa TENSILE STRENGTH AT BREAK ACC. TO ISO 527-1/2: MIN. 8000 MPa
 - Formbeständigkeitstemperatur HDT A (1,8 MPa) nach ISO 75: min. 220°C RESISTANCE TO DEFORMATION TEMPERATURE HDT A (1,8 MPa) ACC. TO ISO 75: MIN. 220°C



Vor Auswahl der Kodierung ist die Verfügbarkeit der passenden Gegenstücke durch die Fachabteilung Kontaktierung zu klären. Bevorzugt ist die Rastvariante 1 umzusetzen. Variante 2 + 3 nur nach Rücksprache mit Fachabteilung Kontaktierung.

IN FRONT OF SELECTION THE AVAILABILITY OF THE SUITABLE COUNTERPARTS IS TO BE CLEARED BY THE DEPARTMENT OF CONTACT TECHNOLOGY. PREFERABLY THE LOCKING OPTION 1 IS IMPLEMENTED. OPTION 2 AND 3 ONLY AFTER CONSULTATION WITH THE DEPARTMENT OF CONTACT TECHNOLOGY.

01	Revised, sheet 5 added with cod. G bis cod. H. Old sheet 5 moved to sheet 6	30.05.2016	MBZ
02	Erweiterung des / Further Edition	02.05.2016	MBZ
03			
04			
05			
06			
07			
08			
09			
10			
11			
12			
13			
14			
15			
16			
17			
18			
19			
20			

AV STECKSOCKET 2-POL BIS 8-POL 1.2
SPEC PLUG SOCKET 2-WAY - 8-WAY
872-975-...00

Kragenausführung / FLANGE DESIGN Variante 1 / OPTION 1

	Kodierung G KEYING G	Kodierung H KEYING H	Kodierung J KEYING J	Kodierung K KEYING K	Kodierung L KEYING L	Kodierung M KEYING M
Rastnasenvariante 1 LOCKING NOSE OPTION 1						
Rastnasenvariante 2 LOCKING NOSE OPTION 2						
Rastnasenvariante 3 LOCKING NOSE OPTION 3						

Kodierung I wurde aus Verwechslungsgründen an das Ende der Kodierungsaufstellung gesetzt und in Kodierung M umbenannt.
TO AVOID CONFUSION DANGER KEYING I WAS PUT OUT AT THE END OF THE KEYING FORMATION AND RENAMED KEYING M.

Toleranzen für nicht tolerierte Maße:	TOLERANCES FOR UNTOLERATED DIMENSIONS:
1. Winkelmaße: (in °)	1. ANGLE-DIMENSIONS (IN °)
Für alle Winkelmaße gilt ±2°	TOLERANCE FOR ALL ANGLE-DIMENSIONS: ±2°
2. Radien r: (in mm)	2. RADIUS r: (IN mm)
Bis 1: 1.3 [3-10] 10-20 [20-30] 30-50	To 1: 1.3 [3-10] 10-20 [20-30] 30-50
±0.2 [0.3] ±0.4 [0.5] ±1 [2]	±0.2 [0.3] ±0.4 [0.5] ±1 [2]
3. Längemaße: DIN 2768-MH-E	3. DISTANCE-DIMENSIONS: DIN 2768-MH-E
4. Allgemeintoleranz für Symmetrie: ±0.2	4. GENERAL TOLERANCE FOR SYMMETRY: ±0.2

Diese Aggregatanschlusskontur für motortaugliche Steckverbindungen ist die gemeinsame Basis für zukünftige Neuentwicklungen der Firmen

- AUDI
- BMW
- MB
- PORSCHE
- VW

Änderungen erfolgen nur nach Abstimmung mit o.g. Firmen

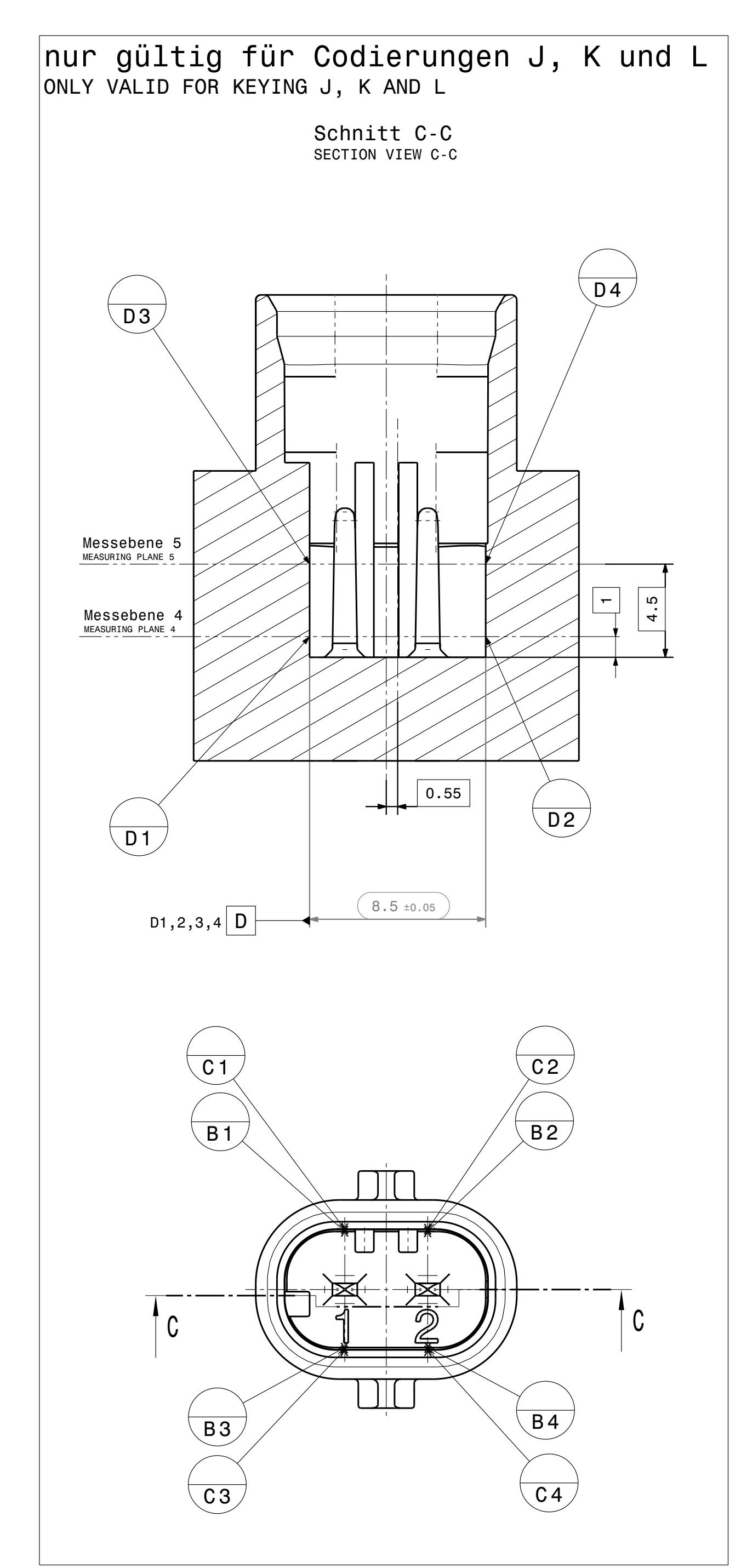
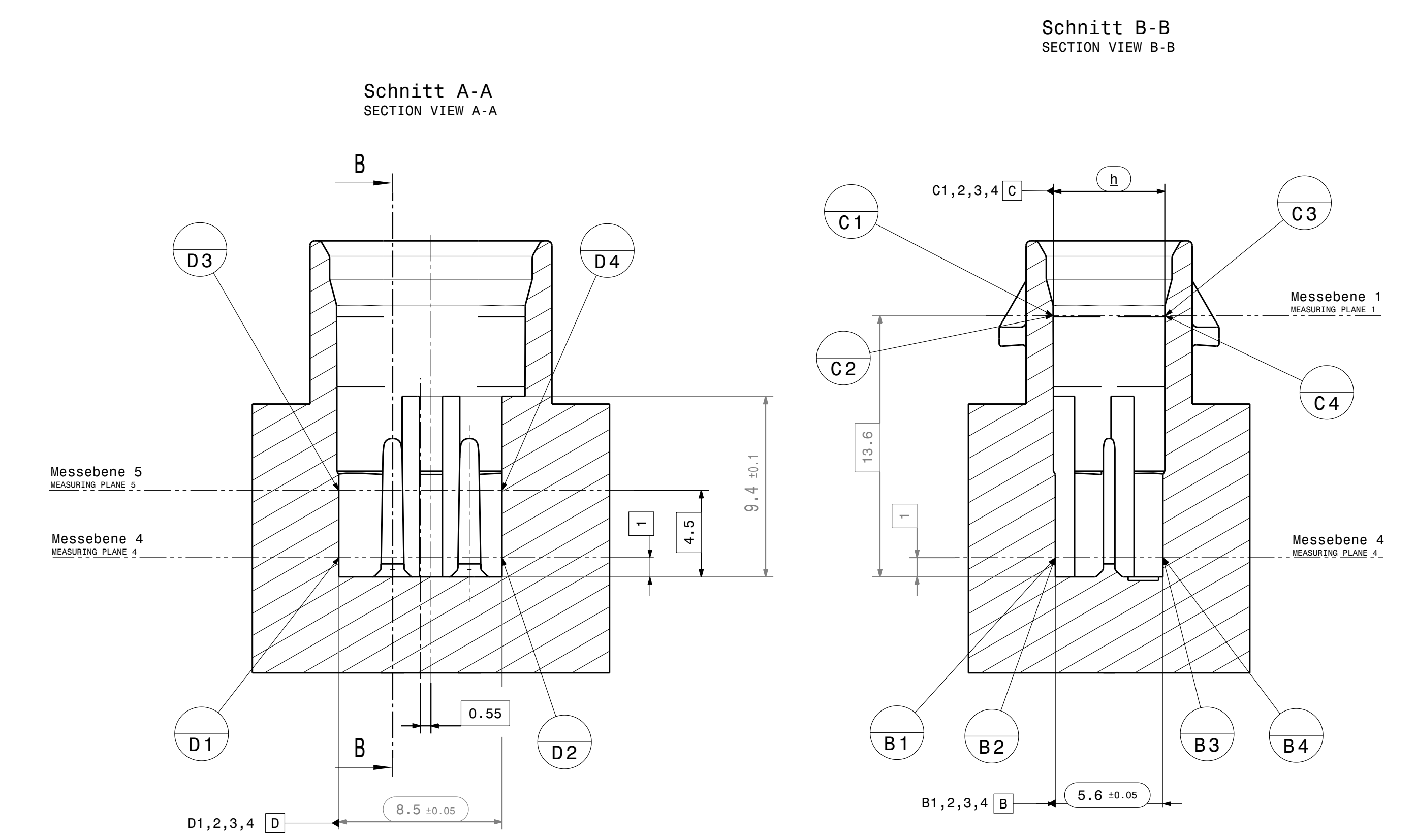
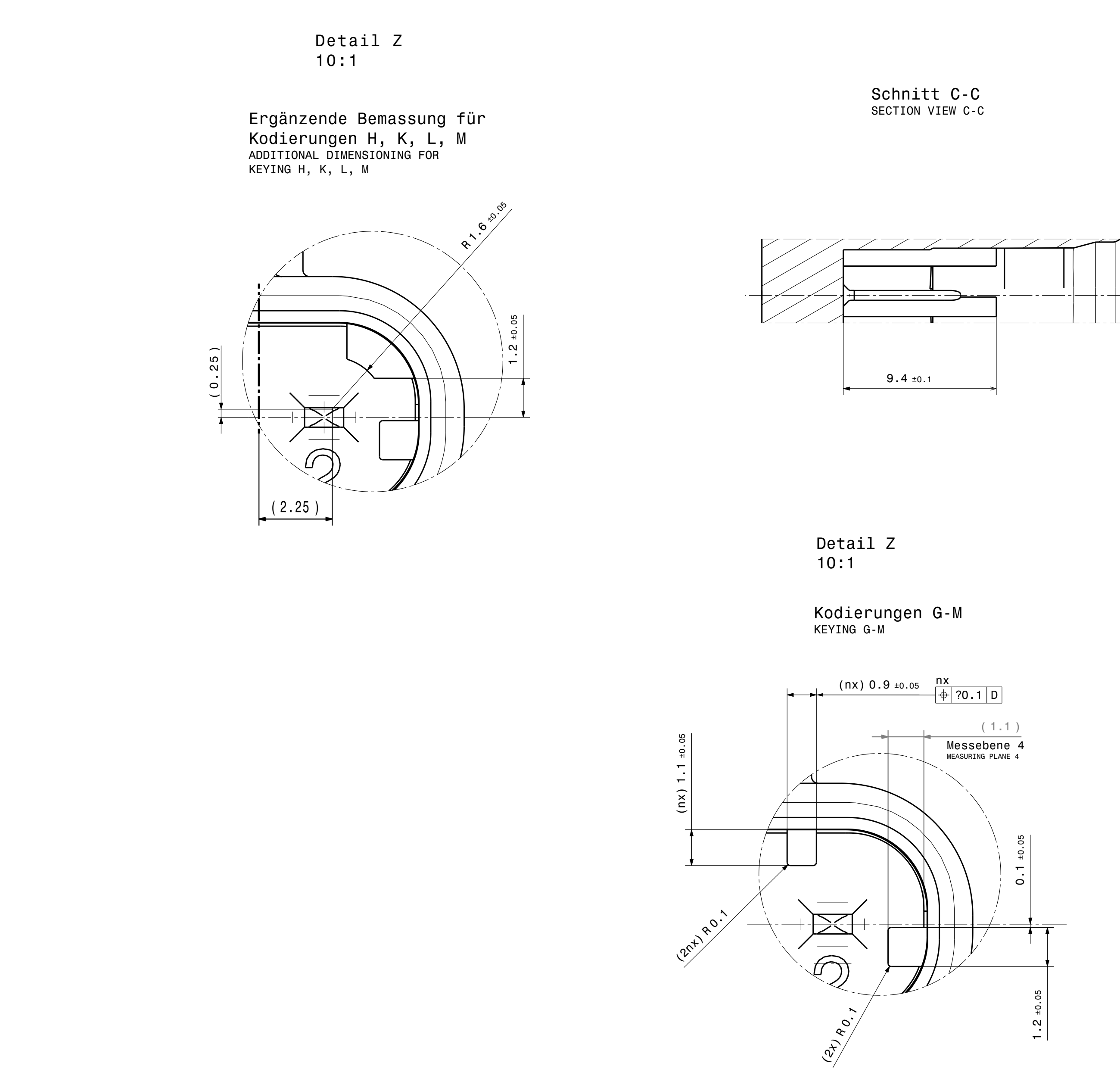
THIS SPECIFICATION OF PLUG AND SOCKET CONNECTIONS FOR ENGINE COMPARTMENT APPLICATIONS IS A COMMON BASIC FOR FUTURE DEVELOPMENTS OF THE FOLLOWING COMPANIES

- AUDI
- BMW
- MB
- PORSCHE
- VW

CHANGES ARE ONLY POSSIBLE WITH COORDINATION BETWEEN AFOREMENTIONED COMPANIES

- ### Bemerkungen für alle Var. gültig
- #### COMMENTS VALID FOR ALL OPTIONS
- Codierung A gezeichnet KEYS A DRAWN
 - maßgebend ist der deutsche Text GENERAL TEXT IS VALID
 - unbenannte Radien R 0.3-0.5mm UNNAMED RADIUS R 0.3-0.5mm
 - Innenbereich muss frei von scharfen Kanten sein ON THE INSIDE NO SHARP EDGES PERMITTED
 - max. zulässiger Leitungsquerschnitt 1mm² MAXIMUM CONDUCTOR CROSS SECTION 1MM²
 - Spritzgrat generell max. +0.05 zulässig PART LINE MAX. +0.05
 - Die Ausführung der Massefreisparung muss ein Bestehen aller Anforderungen nach AK Prüfrichtlinie gewährleisten! THE CHOSEN MASS REDUCTIONS MUST GUARANTEE TO FULFILL ALL REQUIREMENTS ACCORDING TO THE AK TEST SPECIMEN!
 - Einzusetzende Stecker sind anwendungsspezifisch zu klären. THE SELECTED SOCKETS HAVE TO BE CHECKED REGARDING TO SPECIFIC APPLICATION.
 - Je nach Codierung, sind 2 Messpunkte von B1, B2, B3 in der Messebene 4 auszuwählen DEPENDING WHICH KEYING IS USED, CHOOSE 2 MEASURING POINTS B1, B2, B3 ON THE MEASURING PLANE 4
 - Zug E-Modul bei (1mm/min) nach ISO 527-1/2: min. 8000 MPa TENSILE E-MODUL AT 1MM/MIN ACC. TO ISO 527-1/2: MIN. 8000 MPa
 - Formbeständigkeitstemperatur HDT A (1.8 MPa) nach ISO 75: min. 220°C RESISTANCE TO DEFORMATION TEMPERATURE HDT A (1.8 MPa) ACC. TO ISO 75: MIN. 220°C

Fehlende Angaben und Masse siehe Blatt1 Variante 1
MISSING DETAILS AND DIMENSIONS SEE SHEET 1 OPTION 1



Vor Auswahl der Kodierung ist die Verfügbarkeit der passenden Gegenstücke durch die Fachabteilung Kontaktierung zu klären.
Bevorzugt ist die Rastvariante 1 umzusetzen.
Variante 2 + 3 nur nach Rücksprache mit Fachabteilung Kontaktierung.
BEFORE THE SELECTION OF THE KEYING THE AVAILABILITY OF THE SUITABLE COUNTERPARTS HAS TO BE CLEARED BY THE DEPARTMENT OF CONTACT TECHNOLOGY.
PREFERABLY THE LOCKING OPTION 1 IS IMPLEMENTED.
OPTION 2 AND 3 ONLY AFTER CONSULTATION WITH THE DEPARTMENT OF CONTACT TECHNOLOGY.

Rev.	Revised, sheet 5 added with cod. G bis cod. M. Old sheet 5 moved to sheet 6	30.05.2016	HW
01	Erstellung / Initial Edition	02.05.2016	HW
02	Änderungsübertragung / description of alterations	02.05.2016	HW

Prüfanforderungen / test instructions

Reduziert / under state	Verstärkt / increased	Partizipant / final state	Prüfzeitpunkt / test date	Prüfart / test type

Material-Nr. / No. Toleranzen / tolerances siehe Tabelle
Werkstückkanten / edges DIN ISO 13715
Form: in Lagerabnahme / geometrical tolerances DIN ISO 1101

02.05.2016 Bork
02.05.2016 Schmidt

HIRSCHMANN AUTOMOTIVE
AV STECKSOCKEL 2-POL BIS 8-POL 1.2
SPEC PLUG SOCKET 2-WAY - 8-WAY

Zeichnung - Nr. 872-975-...00
Druck - No. 1000000497

max. Formversatz ±0.05
MAX. SPLIT LINE ±0.05

