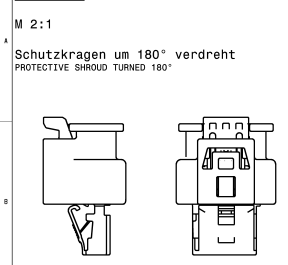
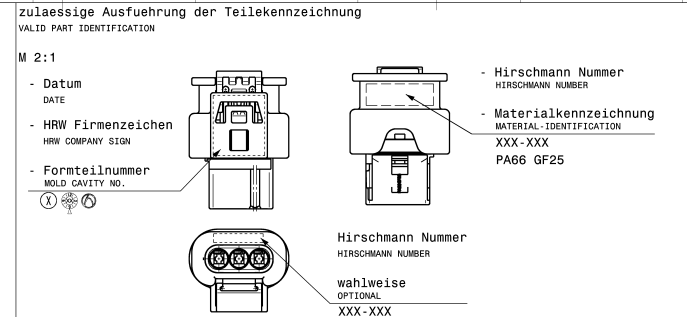
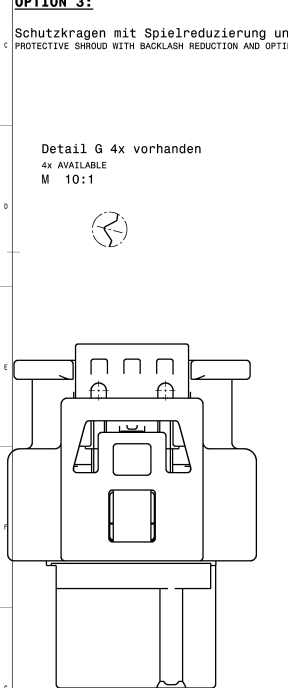


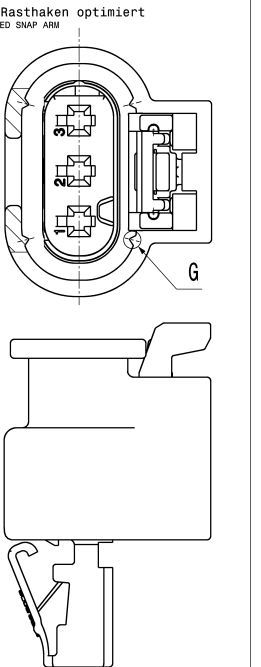
Variante 2
OPTION 2



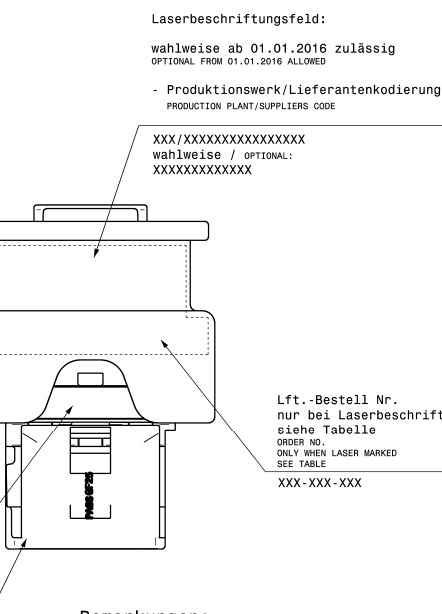
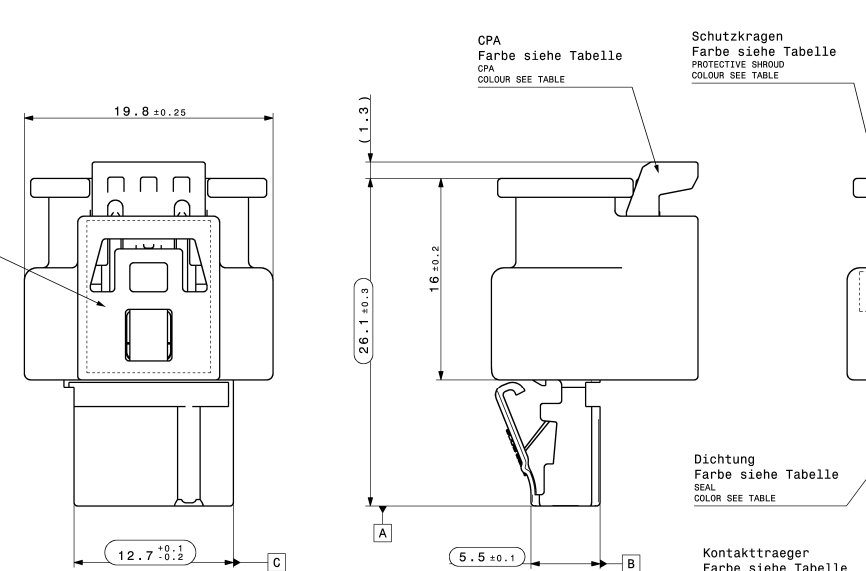
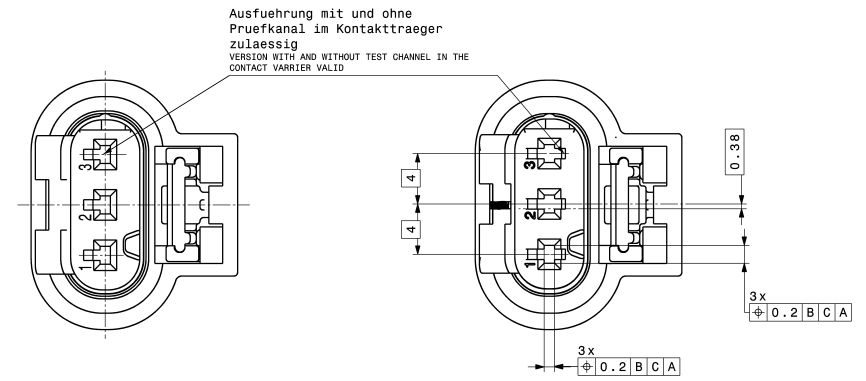
Variante 3
OPTION 3



Variante 1
OPTION 1

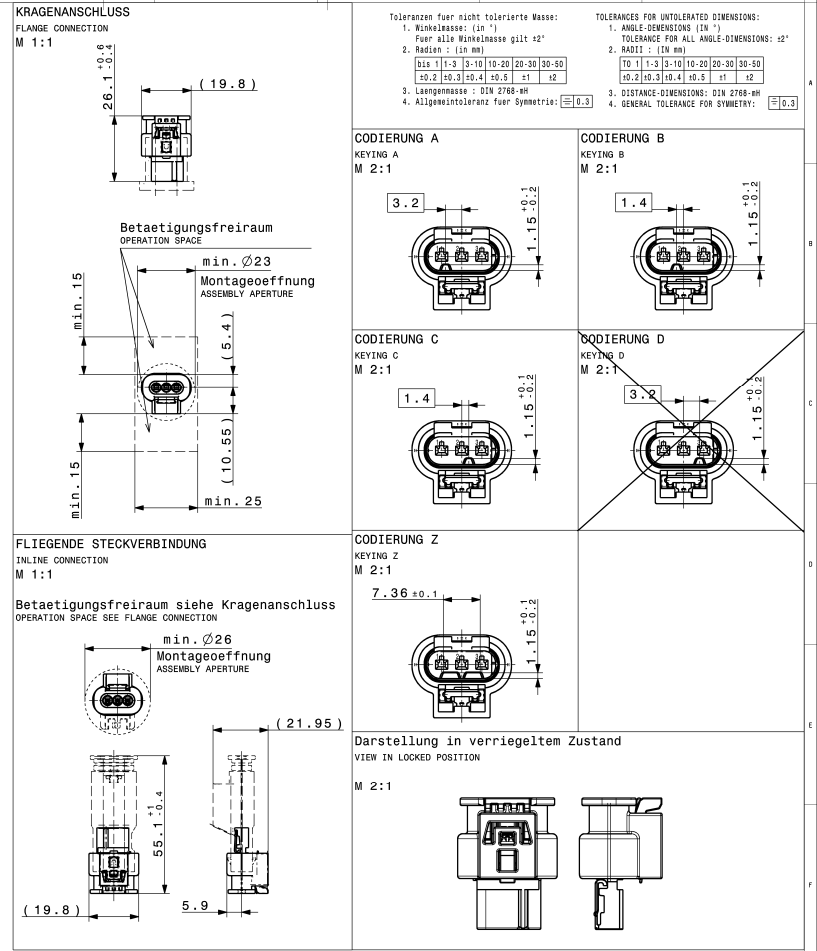


Blatt 1 gultig für den Wirtschaftsraum: EMEA
SHEET 1 VALID FOR THE ECONOMIC AREA: EMEA



Bemerkungen:

- Codierung A Variante 1 gezeichnet
- Auslieferungszustand wie gezeichnet
- massgebend ist der deutsche Text
- Funktionsbestimmende Masse, die mit \varnothing gekennzeichnet sind, werden im EMPB dokumentiert. Nicht gekennzeichnete Masse werden ebenfalls ausgemessen, aber nicht im EMPB dokumentiert. Abweichungen sind zu korrigieren.
- Max. zulaessiger Leitungsquerschnitt 1,00mm² FLR
- Max. zulaessiger Leitungsdurchmesser 2,10mm
- Kammer passend fuer
- MCP 1.2-LL siehe Tyco-Zeichnung C-1452674 oder MLK-Sm Steckhuelse siehe KOSTAL-Zeichnung 10304894-1
- PROTECTION CLASS IPX7 / IPX8K
- max. 30% Regranulat zulaessig
- Teilekennzeichnung angelehnt an DIN 1451
- Teil entspricht Altautorichtlinie nach EU-Altfahrzeuerverordnung 2000/53/EG
- passende Schutzkappe / Wellrohranschluss Fa. Schlemmer 7806801, 7806794, 7806803
- passende Schutzkappe / Wellrohranschluss Fa. Schlemmer 7806801, 7806794, 7806803
- SCALEMBER 780601, 7806794, 7806803
- Aendierungen die dem technischen Fortschritt dienen, behalten wir uns vor! max. Formversatz ±0,1



805-121-583	C	blau, aehnlich RAL 5012 BLUE, SIMILAR RAL5012				
805-121-582	B	natur NATURE				
805-121-581	A	schwarz, aehnlich RAL 9011 BLACK, SIMILAR RAL 9011	schwarz, aehnlich RAL 9011 BLACK, SIMILAR RAL 9011	gelb, aehnlich RAL 1016 YELLOW, SIMILAR RAL 1016	natur NATURE	
805-121-526	A	currygelb, aehnlich RAL 1027 CURRY, SIMILAR RAL 1027				
805-121-525	Z	wasserblau, aehnlich RAL 5021 WATERBLUE, SIMILAR RAL 5021				
805-121-523	C	blau, aehnlich RAL 5012 BLUE, SIMILAR RAL5012				
805-121-522	B	natur NATURE				
805-121-521	A	schwarz, aehnlich RAL 9011 BLACK, SIMILAR RAL 9011				
Lft.-Bestell Nr.	Cod.	Farbe Kontaktraeger	Farbe Schutzkragen	Farbe Dichtung	Farbe CPA	Variante
ORDER-NO.	KEYING	COLOR CONTACT BASE	COLOR PROTECTIVE SHROUD	COLOR SEAL	COLOR CPA	OPTION

3	Standardausfuehrung BASIC VERSION
2 <td>Nur fuer Sonderanwendungen zulaessig. ONLY FOR SPECIAL APPLICATIONS ALLOWED.</td>	Nur fuer Sonderanwendungen zulaessig. ONLY FOR SPECIAL APPLICATIONS ALLOWED.
1 <td>Nur fuer Sonderanwendungen zulaessig. ONLY FOR SPECIAL APPLICATIONS ALLOWED.</td>	Nur fuer Sonderanwendungen zulaessig. ONLY FOR SPECIAL APPLICATIONS ALLOWED.

Funktionspruefung:

FUNCTIONAL TESTING:
bei RT; v=30mm/min
AT RT; v=30mm/min

- Haltekraft zu passendem Stecker bzw. Stecksocket
min. 100N
SEPARATING FORCE OF FEMALE HOUSING OUT OF MALE HOUSING OR PLUG SOCKET MIN. 100N

Material-Nr. / No.	Material / material	Farbe / color	Legende / legend
805-121-583	CPA	blau	
805-121-582	CPA	natur	
805-121-581	CPA	schwarz	