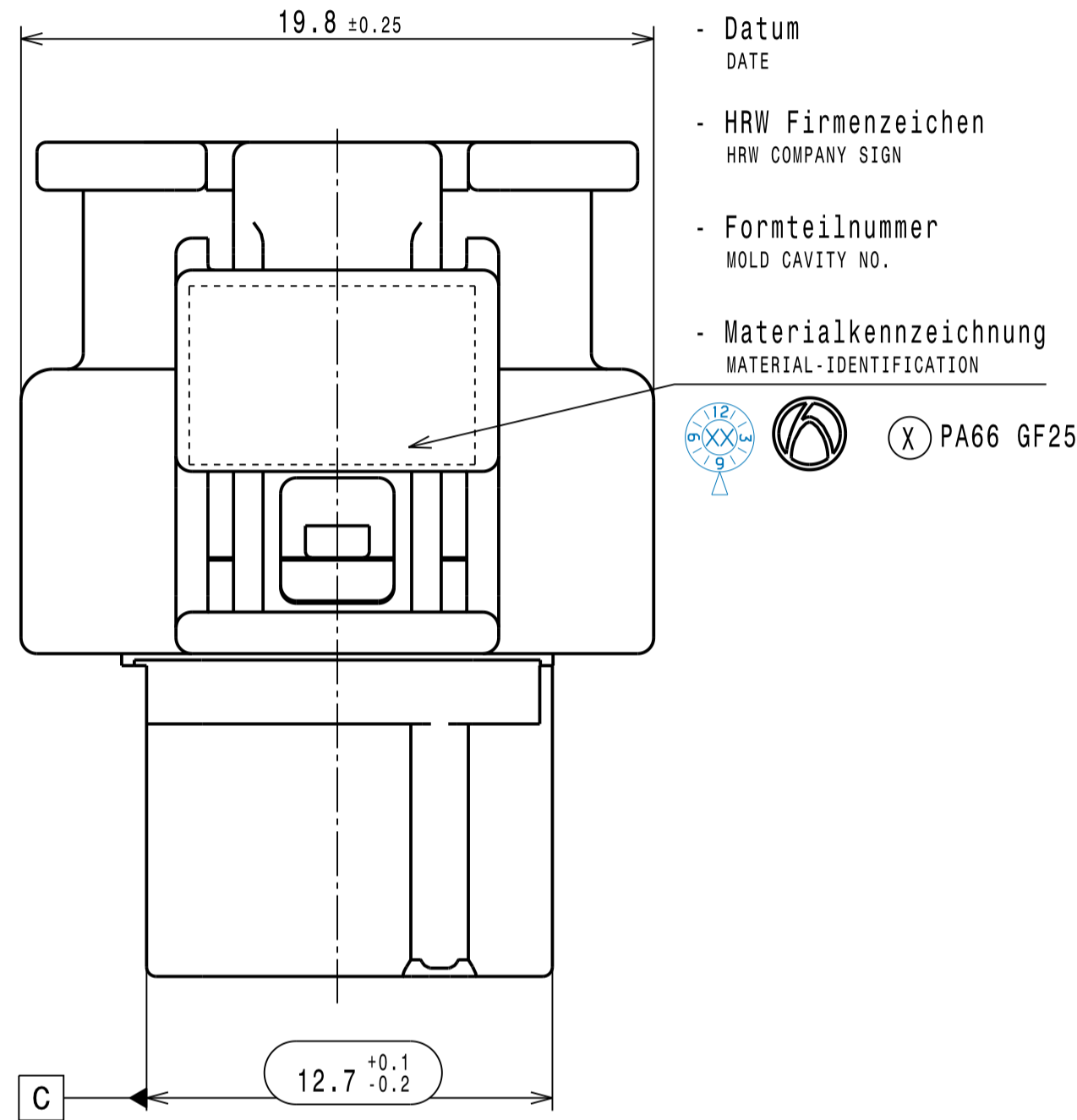
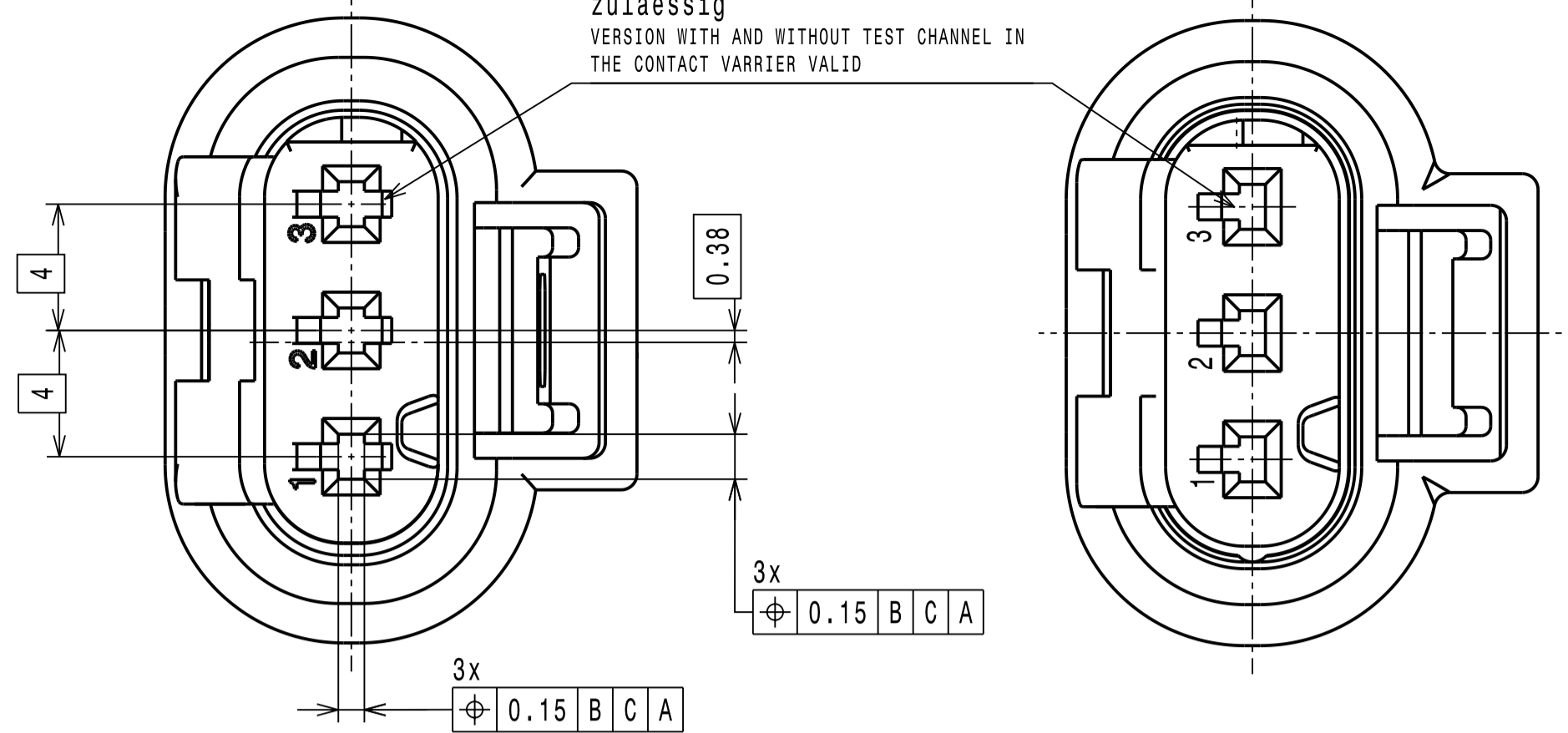
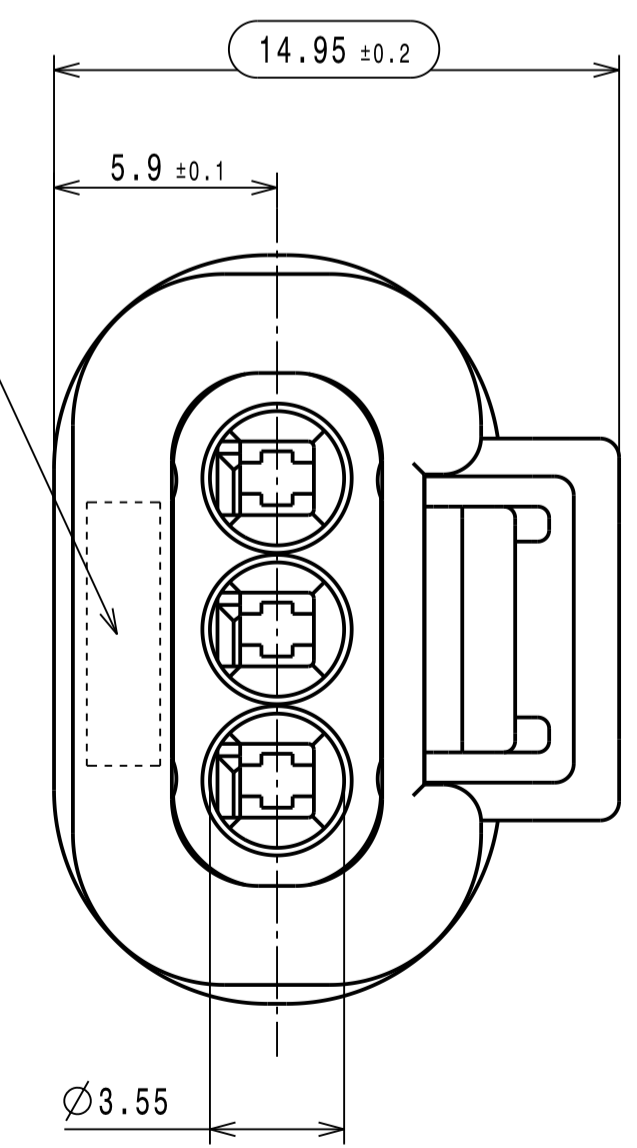
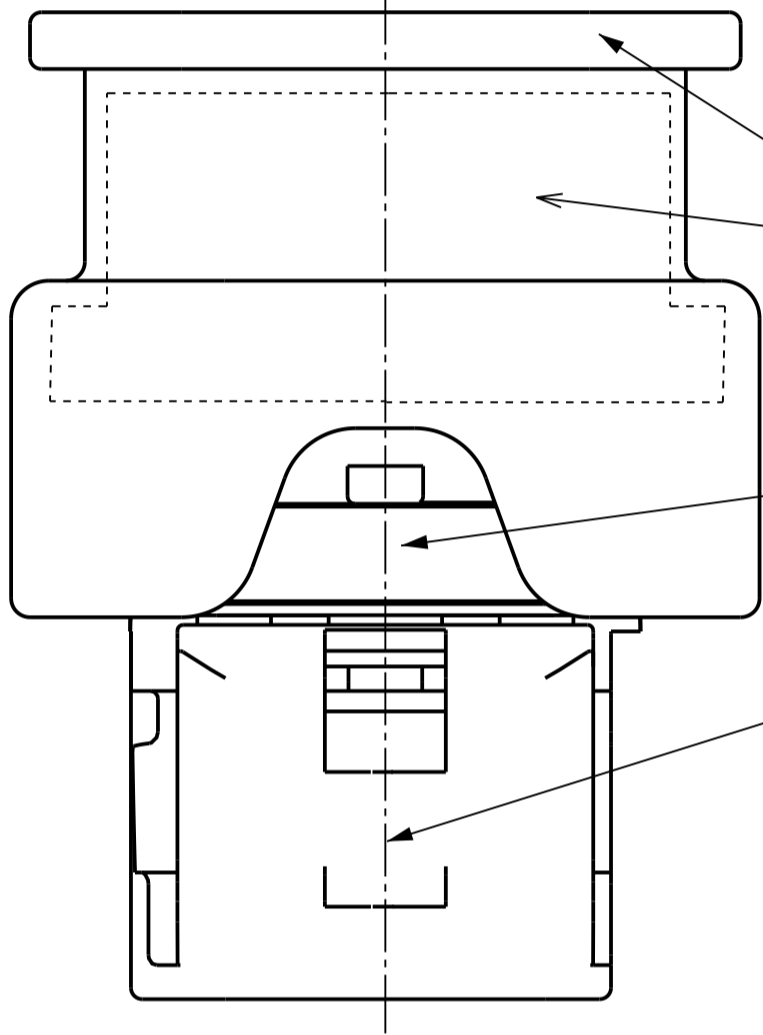
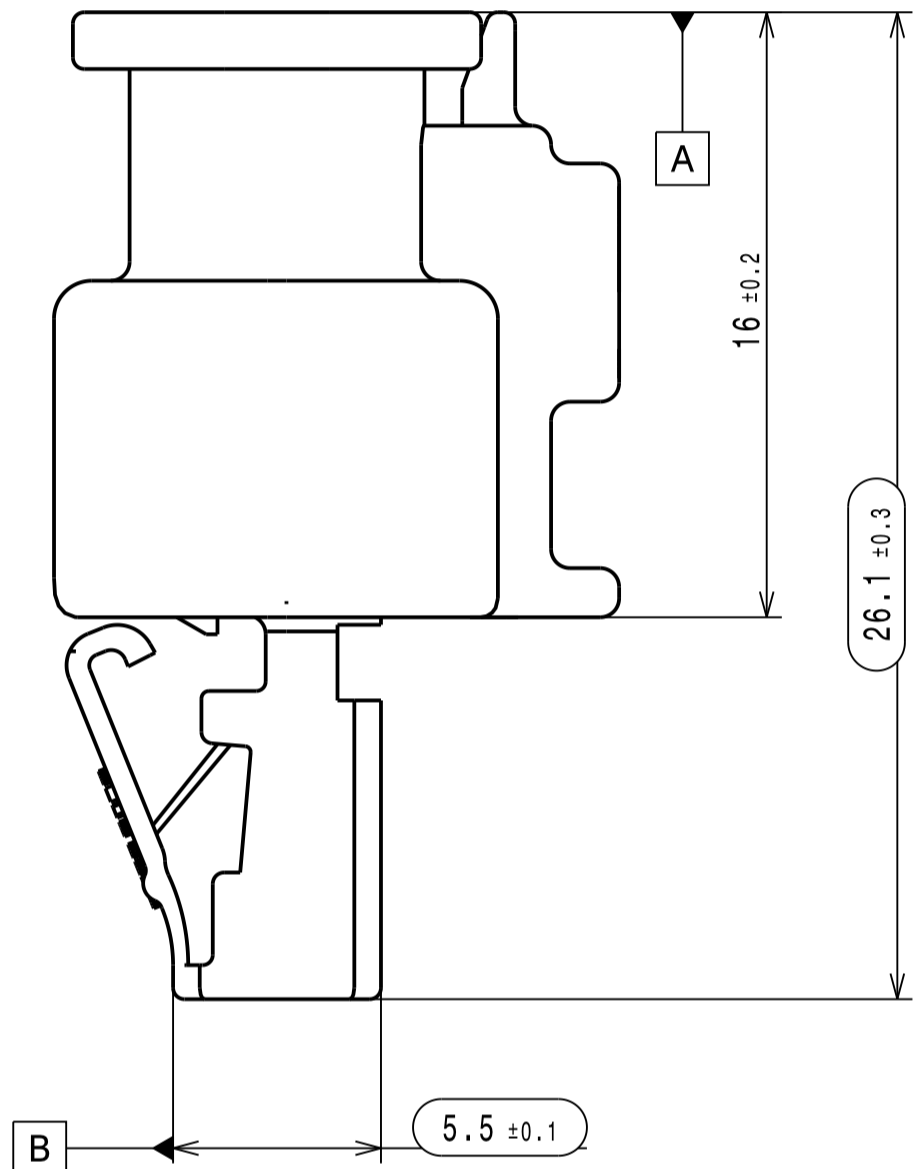


Variante 1
OPTION 1

Ausführung mit und ohne
Pruefkanal im Kontakttraeger
zulaessig
VERSION WITH AND WITHOUT TEST CHANNEL IN
THE CONTACT VARRIER VALID

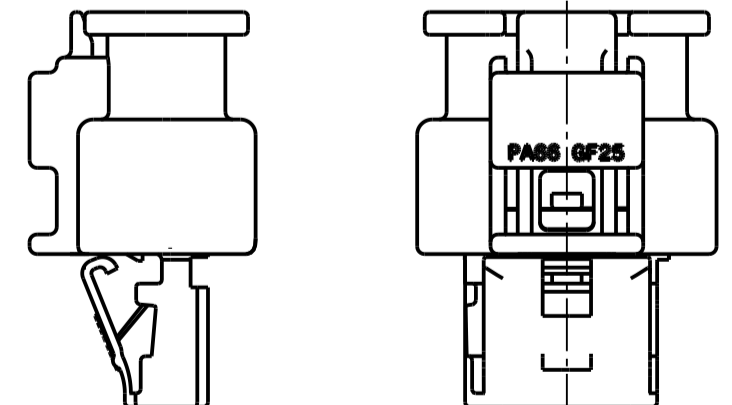


- Datum
DATE
- HRW Firmenzeichen
HRW COMPANY SIGN
- Formteilnummer
MOLD CAVITY NO.
- Materialkennzeichnung
MATERIAL IDENTIFICATION
XXX-XXX
PA66 GF25



Variante 2
OPTION 2
M 2:1

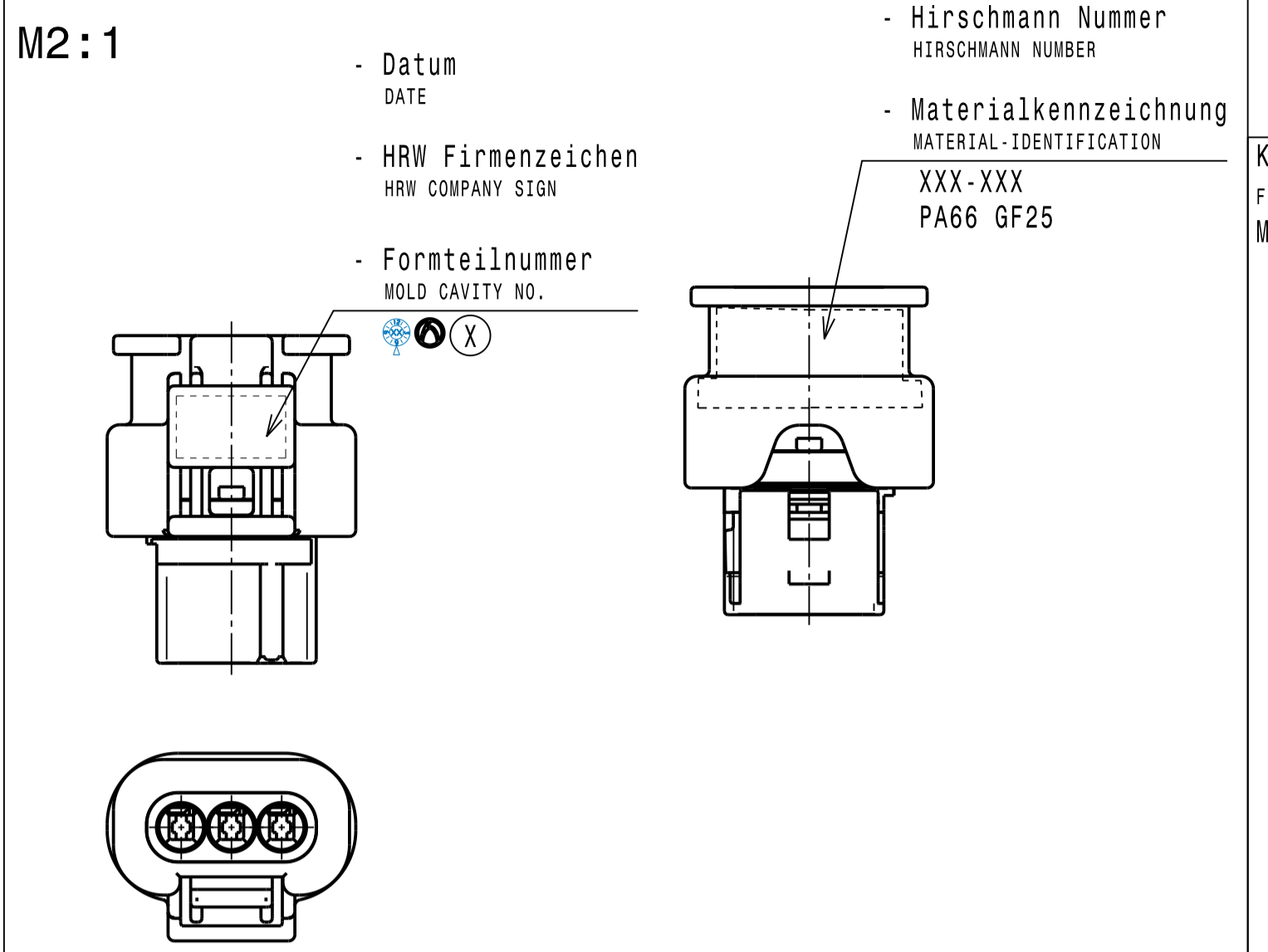
Schutzkragen um 180° verdreht
PROTECTIVE SHROUD TURNED 180°



Lft.-Bestell Nr.
siehe Tabelle
ORDER NO.
SEE TABLE
XXX-XXX

| | | | | |
|-------------------------------|----------------|--|------------------------------|----------------|
| 872-858-546 | A | currygelb aehnlich RAL 1027 YELLOW, SIMILAR RAL 1027 | gelb YELLOW | 2 |
| 872-858-542 | B | natur UNCOLORED | gelb YELLOW | 1 |
| 872-858-541 | A | schwarz aehnlich RAL 9011 BLACK, SIMILAR RAL 9011 | gelb YELLOW | 1 |
| Lft.-Bestell Nr. ORDER-NO. | Cod. KEYING | Farbe Kontakttraeger COLOR CONTACT HOUSING | Farbe Dichtung COLOR SEAL | Var. OPTION |

zulaessige Ausfuehrung der Teilekennzeichnung
VALID PART IDENTIFICATION



Schutzkragen
schwarz
aehnlich RAL 9011
PROTECTIVE SHROUD
BLACK, SIMILAR RAL 9011
- Lft.-Bestell Nr.
nur bei Laserbeschriftung
siehe Tabelle
ORDER NO.
ONLY WHEN LASER MARKED
SEE TABLE
XXX-XXX-XXX
Dichtung
siehe Tabelle
SEAL
SEE TABLE
Kontakttraeger
Farbe siehe Tabelle
CONTACT BASE
COLOR SEE TABLE

Bemerkungen:

- COMMENTS:
- Codierung A Variante 1 gezeichnet
KEYING A DRAWN
 - Auslieferungszustand wie gezeichnet
DELIVERY STATUS AS DRAWN
 - massgebend ist der deutsche Text
GERMAN TEXT IS VALID
 - Funktionsbestimmende Masse, die mit gekennzeichnet sind, werden im EMPB dokumentiert. Nicht gekennzeichnete Masse werden ebenfalls ausgemessen, aber nicht im EMPB dokumentiert. Abweichungen sind zu korrigieren. DIMENSIONS MARKED WITH ARE DOCUMENTED IN THE INITIAL SAMPLE INSPECTION REPORT (ISIR). UNMARKED DIMENSIONS ARE ALSO MEASURED BUT NOT DOCUMENTED IN THE ISIR. VARIATIONS MUST BE CORRECTED.
 - Max. zulaessiger Leitungsquerschnitt 1,00mm² FLR
MAXIMUM CONDUCTOR CROSS SECTION 1,00mm² FLR
 - Max. zulaessiger Leitungsdurchmesser 2,10mm
MAXIMUM CONDUCTOR DIAMETER 2,10mm
 - Kammer passend fuer
MCP 1.2-LL siehe Tyco-Zeichnung C-1452674 oder
MLK-Sm und MLK-S 1.2 Steckhuelse siehe KOSTAL-Zeichnung DOC00079128 und DOC00072546
MATCHING RECEPTACLE SEE
MCP 1.2-LL SEE TYCO-DRAWING C-1452674 OR
MLK-Sm AND MLK-S 1.2 RECEPTACLE SEE KOSTAL-DRAWING DOC00079128 AND DOC00072546
 - passend zu Ausfuehrungsvorschrift 872-975-...00
MATCHING TO SPECIFICATION 872-975-...00
 - passend zu 3-POL 1.2 Stecker ELA 872-658-...00
MATCHING TO 3-WAY 1.2 MALE HOUSING 872-658-...00
 - Produkt- und Verarbeitungsspezifikation
PRODUCT AND PROCESSING SPECIFICATION
HRW-Nr. EPS-100011-00
EVS-100013-00
 - Schutzklasse IP X9K
PROTECTION CLASS IP X9K
 - max. 30% Regranulat zulässig
MAX. 30% RECLAIM ACCEPTABLE
 - Teilekennzeichnung angelehnt an DIN 1451
PART IDENTIFICATION SIMILAR DIN 1451
 - Teil entspricht Altautorichtlinie nach EU-Altfahrzeugverordnung 2000/53/EG
PART CORRESPONDS TO SCRAP CAR GUIDELINE
 - passende Schutzkappe / Wellrohranschluss
Fa. Schlemmer 7806801, 7806794, 7806803
MATCHING PROTECTIVE SHROUD
FA. SCHLEMMER 7806801, 7806794, 7806803

Toleranzen fuer nicht tolerierte Masse:

| | | | | | |
|-------|------|------|-------|-------|-------|
| bis 1 | 1-3 | 3-10 | 10-20 | 20-30 | 30-50 |
| ±0.2 | ±0.3 | ±0.4 | ±0.5 | ±1 | ±2 |

Fuer alle Winkelmasse gilt ±2°

Laengennasse: DIN 16901-130

Allgemeintoleranz fuer Symmetrie: ±0.3

TOLERANCES FOR UNTOLERATED DIMENSIONS:

| | | | | | |
|------|------|------|-------|-------|-------|
| TO 1 | 1-3 | 3-10 | 10-20 | 20-30 | 30-50 |
| ±0.2 | ±0.3 | ±0.4 | ±0.5 | ±1 | ±2 |

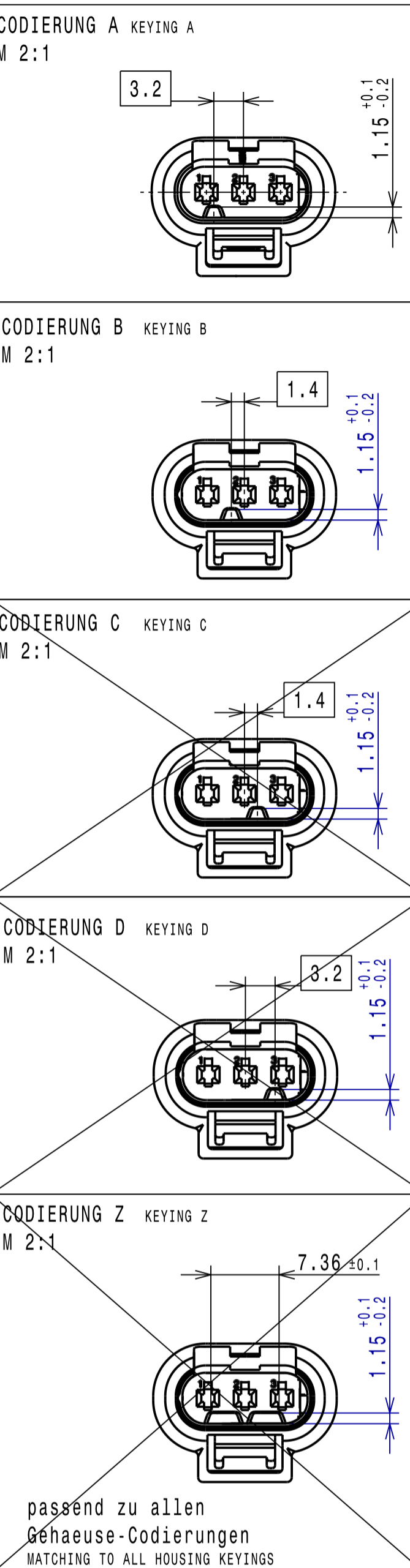
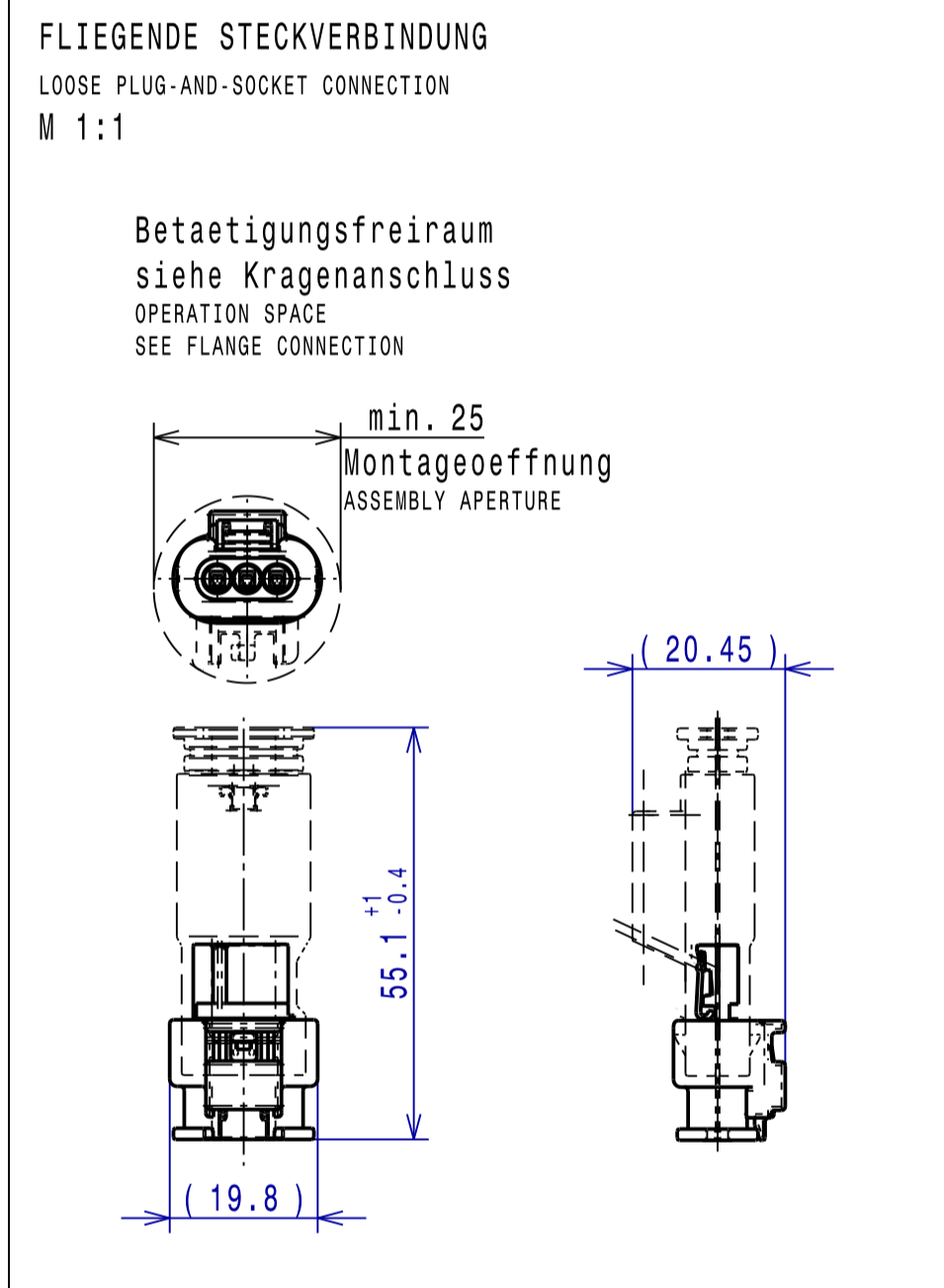
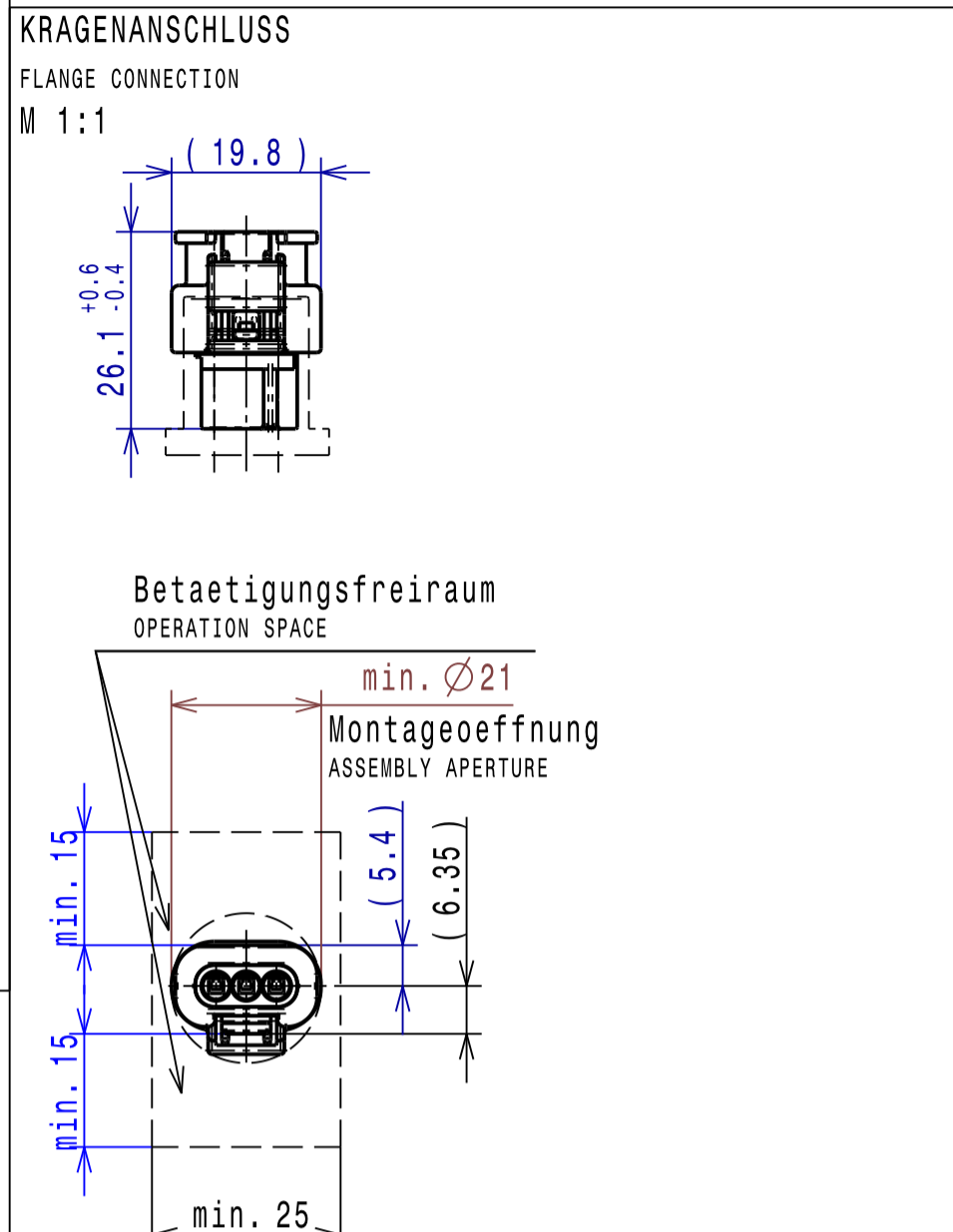
TOLERANCE FOR ALL ANGLE-DIMENSIONS: ±2°

RADI: (IN MM)

| | | | | | |
|------|------|------|-------|-------|-------|
| TO 1 | 1-3 | 3-10 | 10-20 | 20-30 | 30-50 |
| ±0.2 | ±0.3 | ±0.4 | ±0.5 | ±1 | ±2 |

DISTANCE-DIMENSIONS: DIN 16901-130

GENERAL TOLERANCE FOR SYMMETRY: ±0.3



max. Formversatz ±0.05
MAX. SPLIT LINE ±0.05

| | | | | | |
|----|------------|-----|---|------------|-----|
| 11 | 07.10.2014 | VZH | Color of seals transfer into table; | 07.10.2014 | VZH |
| 10 | 22.07.2013 | IMA | Dichtungsfarbe auf gelb gesändert; Teilekennzeichnung angepasst; | 22.07.2013 | IMA |
| 09 | 09.09.2011 | BKI | Toleranzen, Variante 1, Variante 2 und Texte überarbeitet; | 09.09.2011 | BKI |
| 08 | 19.05.2008 | MM | Var. 2, Index 546 und Ansicht Pruefoeffnung dazu; Zeichnung angepasst; | 19.05.2008 | MM |
| 07 | 11.01.2008 | DID | Index -> 542 Cod. B ergaenzt; | 11.01.2008 | DID |
| 06 | 01.06.2004 | GG | Übernahme aus CDI-Datensatz 48859 Version 05; Var. 2 entfr.; Zeichng. kpl. überarbeitet | 01.06.2004 | GG |
| 05 | 07.05.2003 | DID | Cod. D ergaenzt; | 07.05.2003 | DID |
| 04 | 02.07.2002 | DID | Cod. B ergaenzt, englischer Text hinzugefügt; | 02.07.2002 | DID |
| 03 | 12.10.2001 | GB | Texte dazu; | 12.10.2001 | GB |
| 00 | 27.04.2004 | SG | Ersterstellung / Initial Edition | 27.04.2004 | SG |

Version: 00, 03, 04, 05, 06, 07, 08, 09, 10, 11

Benennung: 3-POL 1.2 SEALSTAR KUPPLUNG

Typ: 3-WAY 1.2 SEALSTAR FEM. HOUSING

Zeichnungs-Nr.: 872-858-...00

Erstausführung: 07.10.2014

Gezeichnet: Zhaung

Geprüft: Kalb

Freigegeben: Schmid

Material-Nr. / No.: PA66 GF25

Werkstoff / material: PA66 GF25

Fertigzustand / final state: g/Sik / g/pc

Robustzustand / crude state: g/Sik / g/pc

Material-Nr. / No.: PA66 GF25

Werkstoffueckanten / edges: DIN ISO 13715

Form- u. Lagetoleranzen / geometric tolerances: DIN ISO 1101

Maßstab/scale: 5:1

Übersicht / surface: g/Sik / g/pc

Abfall / scrap: g/Sik / g/pc

Gezeichnet / date: 07.10.2014

Geprüft / date: 07.10.2014

Freigegeben / date: 07.10.2014

Benennung / title: 3-POL 1.2 SEALSTAR KUPPLUNG

Typ / type: 3-WAY 1.2 SEALSTAR FEM. HOUSING

Zeichnungs-Nr. / drawing - No.: 872-858-...00

Erstausführung / origin: 07.10.2014

Gezeichnet / name: Zhaung

Geprüft / name: Kalb

Freigegeben / name: Schmid

Benennung / title: 3-POL 1.2 SEALSTAR KUPPLUNG

Typ / type: 3-WAY 1.2 SEALSTAR FEM. HOUSING

Zeichnungs-Nr. / drawing - No.: 872-858-...00

Erstausführung / origin: 07.10.2014

Gezeichnet / name: Zhaung

Geprüft / name: Kalb

Freigegeben / name: Schmid

Benennung / title: 3-POL 1.2 SEALSTAR KUPPLUNG

Typ / type: 3-WAY 1.2 SEALSTAR FEM. HOUSING

Zeichnungs-Nr. / drawing - No.: 872-858-...00

Erstausführung / origin: 07.10.2014

This material contains information protected by copyright. No part of this material may be reproduced or transmitted in any form or by any means electronic or mechanical, including photocopying and recording, or by any information storage or retrieval system, without the prior written consent of Hirschmann Automotive AG.

Diese Unterlagen sind urheberrechtlich geschützt. Ohne schriftliche Genehmigung von Hirschmann Automotive AG ist die Vervielfältigung, Verbreitung, die Weitergabe oder die Nutzung in irgendeiner Form oder durch irgendeine Methode, einschließlich elektronischer Kopie, mechanischer Reproduktion, Aufzeichnung, Speicherung, Übertragung oder in irgendeiner Weise, ohne die vorherige schriftliche Genehmigung von Hirschmann Automotive AG, nicht zulässig.

This material contains information protected by copyright. No part of this material may be reproduced or transmitted in any form or by any means electronic or mechanical, including photocopying and recording, or by any information storage or retrieval system, without the prior written consent of Hirschmann Automotive AG.

Diese Unterlagen sind urheberrechtlich geschützt. Ohne schriftliche Genehmigung von Hirschmann Automotive AG ist die Vervielfältigung, Verbreitung, die Weitergabe oder die Nutzung in irgendeiner Form oder durch irgendeine Methode, einschließlich elektronischer Kopie, mechanischer Reproduktion, Aufzeichnung, Speicherung, Übertragung oder in irgendeiner Weise, ohne die vorherige schriftliche Genehmigung von Hirschmann Automotive AG, nicht zulässig.

Plot from: DBSCHOF on 27.04.2021 Doc-Vers. 11 Valid from: 20160620 Valid until: ... Status: Kundenfreigabe