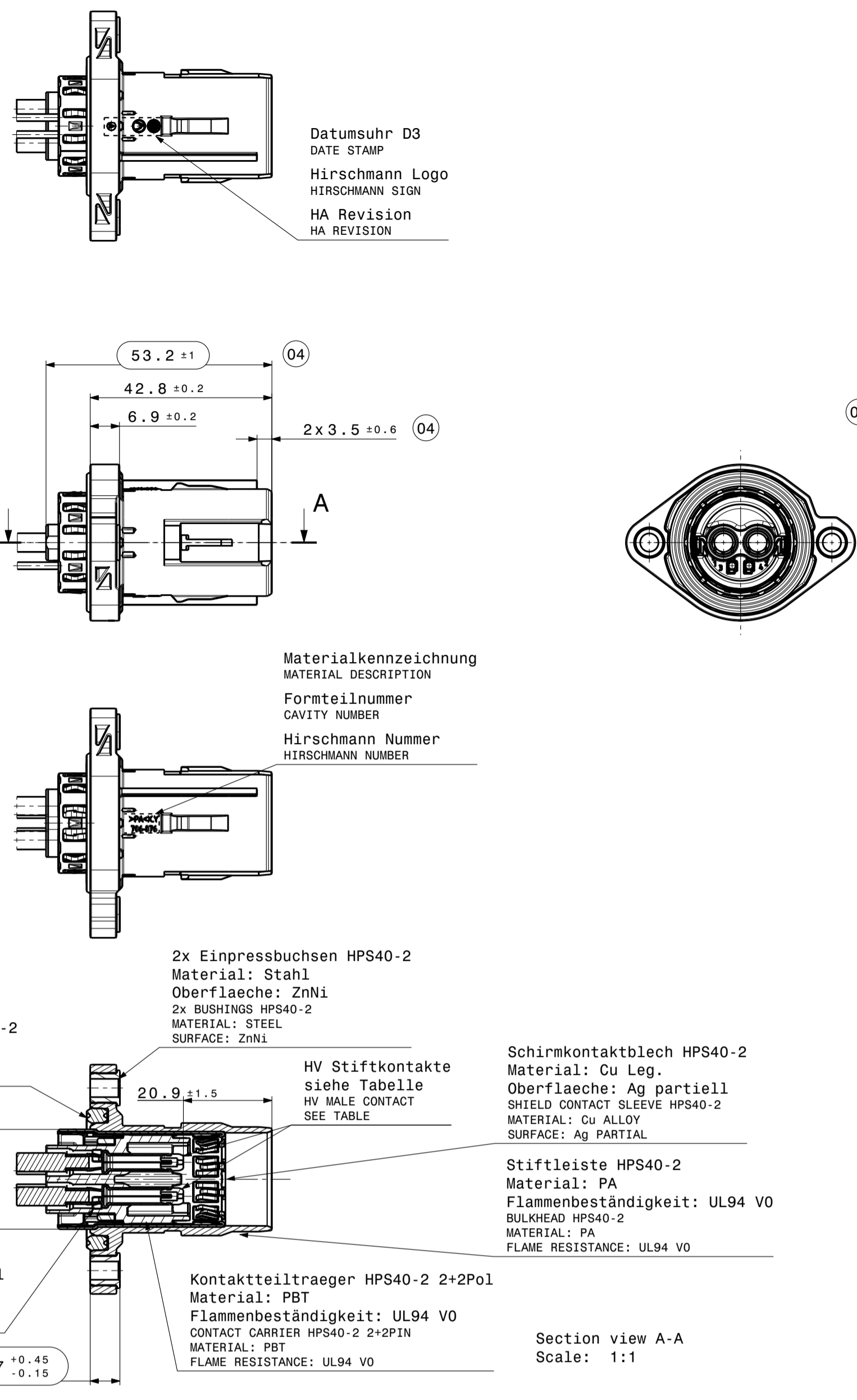
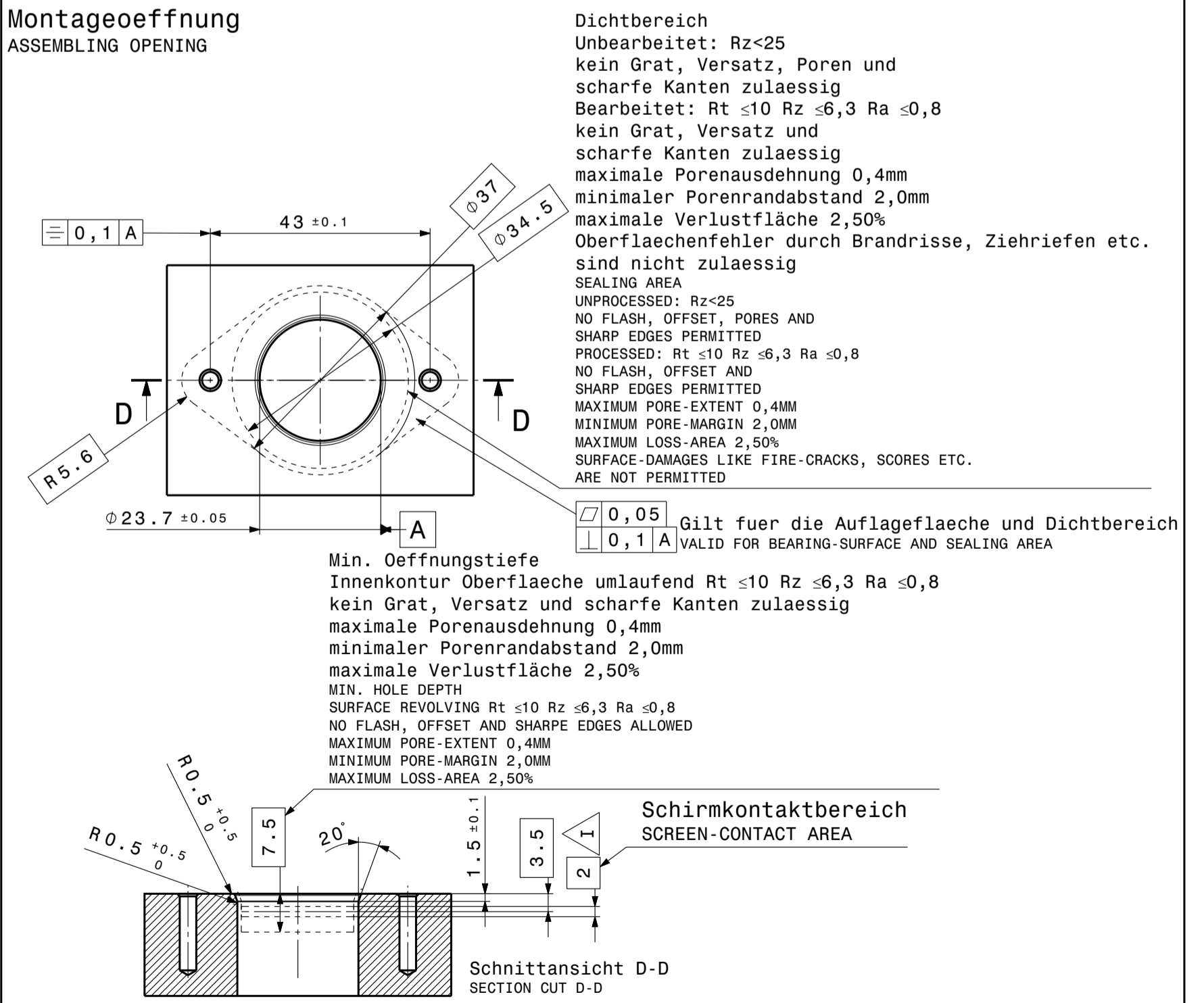
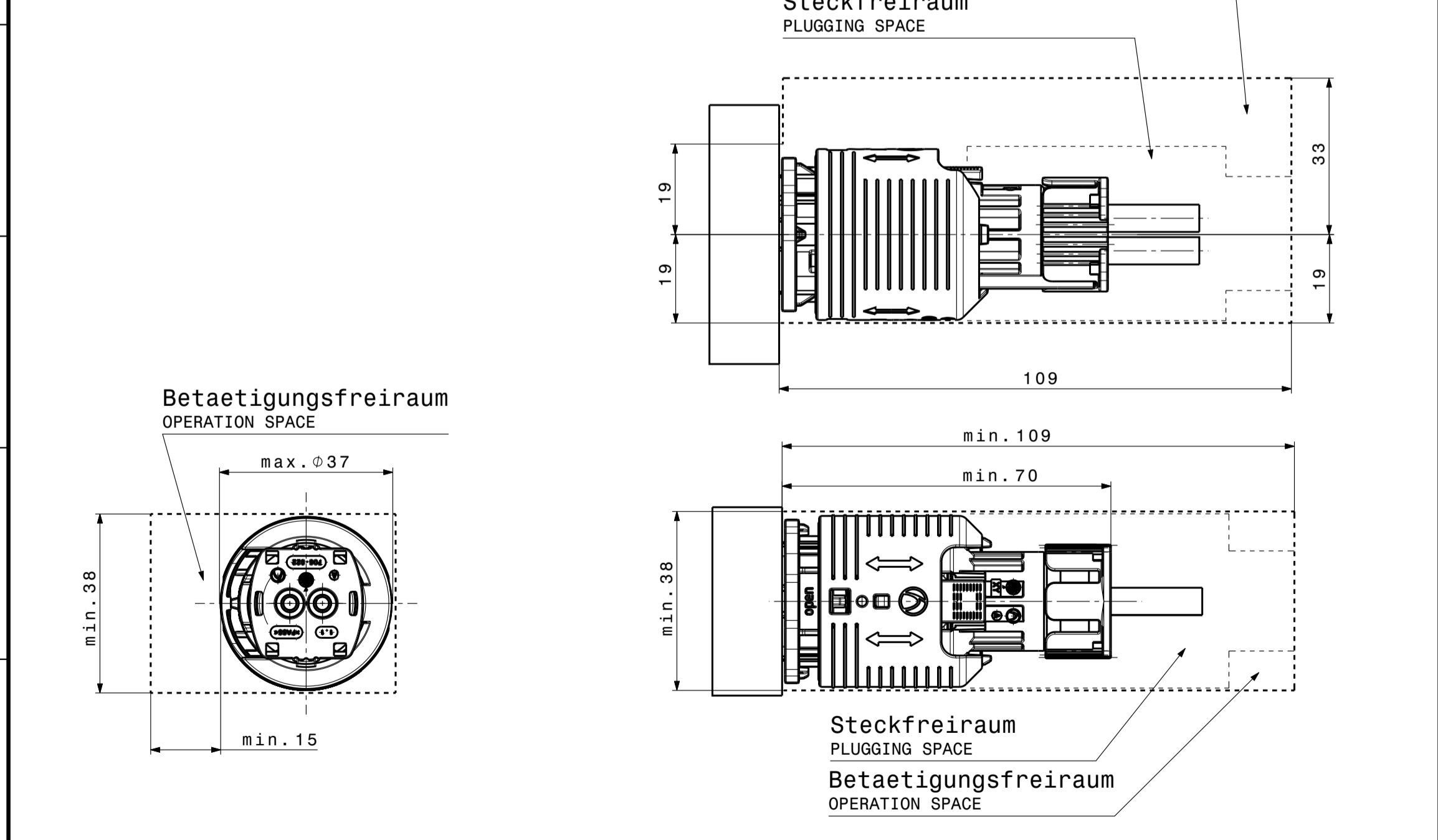


**Betaetigungs und Montagefreiraum**  
REQUIRED OPERATION AND ASSEMBLY SPACE



**Bemerkungen**  
NOTES

- Kodierung A gezeichnet  
CODING A DRAWN
- Zulaessiger Temperaturbereich fuer den verwendeten Kunststoff:  
-40°C bis 140°C ueber einen Zeitraum von 8000h.  
Die genauen Eigenschaftsveraenderungen der Kunststoffe sind den Kunststoffdatenblaettern zu entnehmen  
ALLOWABLE TEMPERATURE RANGE FOR THE USED PLASTIC PARTS:  
-40°C TILL 140°C WITHIN A TIME RANGE OF 8000h,  
THE SPECIFIC CHARACTERISTIC CHANGES OF THE PLASTIC ACC. PLASTIC DATA SHEET
- Massgebend ist der deutsche Text!  
GERMAN TEXT IS VALID!
- Funktionsbestimmende Masse, die mit gekennzeichnet sind, werden im EMPB dokumentiert.  
Nicht gekennzeichnete Masse werden ebenfalls ausgemessen.  
DIMENSIONS MARKED WITH ARE DOCUMENTED IN THE INITIAL SAMPLE INSPECTION REPORT (ISIR).  
UNMARKED DIMENSIONS ARE ALSO MEASURED.
- Aenderungen die dem technischen Fortschritt dienen, behalten wir uns vor!  
CHANGES BASED ON TECHNICAL PROGRESS ARE IN THE DECISION OF THE MANUFACTURER!
- Massliche sowie darstellerische Abweichungen gegeneber Detailzeichnungen sind zu vernachlaessigen.  
Masse der Detailzeichnungen haben Vorrang.
- Produktspezifikation siehe HA Nr.: EPS-100138  
PRODUCT SPECIFICATION HA NO.: EPS-100138
- Hirschmann AV siehe HA Zng. 808-188-...106  
HIRSCHMANN AV SEE HA DRAWING 808-188-...106
- Passend zu HPS40-2 2+2pol Buchsenstecker, siehe Zeichnung:  
ADAPTED TO 2+2PIN HV FEMALE PLUG, SEE DRAWING:  
Hirschmann Automotive-Nr.: 809-886-...106

passende Leitung/ MATCHING WIRE	
max. Isolationsdurchmesser HV MAX. INSULATION DIAMETER HV	max. 6,4mm
max. Isolationsdurchmesser HVIL MAX. INSULATION DIAMETER HVIL	max. 2,1mm

- Auslieferungszustand: mit Leitung konfektioniert;  
Laenge und Querschnitt in Absprache mit Hirschmann bei Bestelleingang  
DELIVERY STATUS: COMPLETELY ASSEMBLED WITH WIRE;  
LENGTH AND CROSS SECTION NEED TO BE CLARIFIED WITH HIRSCHMANN WHEN ORDERED
- unbemaßte Radien R = 0.3-0.5mm  
UNDIMENSIONED RADII R = 0.3-0.5mm
- Formteilungsgrat  
PART LINE
- Formteilungsversatz  
SPLIT LINE
- Flammbestaendigkeit nach UL94: V0  
FLAME RESISTANCE TO UL94: V0
- Verpackung: siehe Verpackungshinweis Hirschmann  
PACKING: ACC. PACKING SPECIFICATION HIRSCHMANN
- Einsatzbereich: Hochvolt  
APPLICATION: HIGH-VOLTAGE

**I** Im Neuzustand ist ein Uebergangswiderstand zwischen Aggregatanschluss und Aggregat von max 0,5mOhm einzuhalten  
Schraubenlaenge abhaengig von Grundmaterial nach Wahl der Anwendung.  
IN NEW CONDITION A CONTACT RESISTANCE OF 0,5mOhm BETWEEN THE SOCKET AND THE COUNTER PART HAS TO BE HELD.  
LENGTH OF SCREW DEPENDING OF RAW MATERIAL CHOOSEN BY THE APPLICATION.

**17. Verschraubempfehlung:**  
metrische Verschraubung: Kombi- Schraube M4x20 Torx T20 ( nach DIN 6900-5 ; Spanscheibe nach DIN 6908 ; Kopfform aehnlich DIN EN ISO 7045 ) Festigkeit 8.8>> Oberflaeche 6-9µm ZnNi irrisierend passiviert >>>die Spanscheibe ist bereits verliert gesichert an die Schraube vormontiert. Anzugsmoment: 2Nm selbstfuehrende Verschraubung: EJOT AP 40x20; Kernloch Durchmesser 3,60 +0,05 mm Ziehmoment 3,5Nm  
SCREWING SUGGESTION:  
METRICAL SCREW: SCREW-AND WASHER ASSEMBLY M4x20 TORX T20 (ACC. DIN 6900-5; SPRING WASHER ACC. DIN 6908; HEAD SHAPE RELATED TO DIN EN ISO 7045) RESISTANCE 8.8 >> SURFACE 6-9µm ZnNi IRIDESCENT PASSIVATED >>> THE SPRING WASHER IS ALREADY PRE-ASSEMBLED AND SECURED ON THE SCREW. TIGHTENING TORQUE: 2Nm SELF-CUTTING SREW: EJOT AP 40x20; CORE-HOLE DIAMETER 3,6 +0,05mm TIGHTENING TORQUE: 3,5Nm

**18. Minimal zulaessige Flaechenpressung des Aggregatmaterials: 150N/mm² (laut Hirschmann Verschraubempfehlung)**  
Minimaler E-Modul des Aggregatmaterials: 65KN/mm²  
Bei korrosionsbeanspruchten Bauteilen empfiehlt sich Aluminium mit Cu<0,1% / Fe<1% / Mg<3%  
MINIMUM PERMITTABLE SURFACE PRESSURE OF THE AGGREGATE-MATERIAL: 150N/mm² (ACCORDING TO THE HIRSCHMANN SCREWING SUGGESTION)  
MINIMUM PERMITTABLE E-MODULE OF THE AGGREGATE MATERIAL: 65KN/mm²  
FOR CORROSION-STRESSED COMPONENTS ALUMINIUM WITH Cu<0,1% / Fe<1% / Mg<3% IS RECOMMENDED

**19. Maximal zulaessiger Verdrehwinkel des Aggregatanschlusses waehrend der Montage im gesteckten Zustand betraegt ±14°**  
MAXIMUM PERMITTED TWISTING ANGLE OF THE PLUG SOCKET DURING ASSEMBLY IN PLUGGED STATE IS ±14°

**20. Einzelheiten der Ausfuehrung bleiben dem Hersteller ueberlassen. Der Nachweis ueber die Funktionalitaet muss ueber eine eigene Bauteilqualifizierung bestaetigt werden und liegt in der Verantwortung des Aggregatherstellers.**  
DETAILS OF IMPLEMENTATION ARE DEFINED BY THE MANUFACTURER. EVIDENCE OF FUNCTION HAS TO BE PROVIDED VIA PRODUCT-VALIDATION AND IS IN THE RESPONSIBILITY OF THE AGGREGATE-MANUFACTURER.

**21. Die Ausrichtung und Position der Einzelteilbeschriftungen kann variieren und ist nicht funktionsrelevant.**  
THE ORIENTATION AND POSITIONING OF SINGLE-PART LETTERING CAN VARY AND IS NOT RELEVANT TO PRODUCT FUNCTIONALITY.

807-652-104	D	bourdeauviolett	A	HCT4short Stiftkontakt Ag HA Zng. Nr. 709-633-...00
807-652-103	C	blau /BLUE	A	HCT4short MALE CONTACT Ag HA DRAWING NO.: 709-633-...00
807-652-102	B	natur /NATURAL	A	HV Drehkontakt Ag HA Zng. Nr. 710-150-...00
807-652-101	A	schwarz /BLACK	A	TURNED HV PIN HA DRAWING NO.: 710-150-...00
Erz. Nr. Index SYSTEM NUMBER	Kodierung CODING	Farbe COLOUR	HA Rev.	HV Stiftkontakt HV MALE CONTACT

05	Added comment for lettering of subcomponents; updated table (old: part number / new: system number)	26.09.2023	RHO
04	changed dimensions and tolerances; deleted point 21; point 7 updated; added view;	15.06.2020	MB3
03	added dimensions 3.5 and 20.9; added new note 21;	10.10.2019	MB3
02	polarisation rib lengths adapted;	09.05.2019	SSC
01	Beschreibungen und Uebersetzungen geaendert / DESCRIPTIONS AND TRANSLATIONS CHANGED	14.03.2018	TGR
00	Ersterstellung / Initial edition	26.02.2018	TGR

VERSION/ÄNDERUNG VERSION/CHANGE	ANZAHL ANZAHL	BEWERTUNG DESCRIPTION OF CHANGE	ÄNDERUNGSSCHÜBLING REVISION SYMBOL	DATE DATE	DRÄHER DRAWER
05		Added comment for lettering of subcomponents; updated table (old: part number / new: system number)		26.09.2023	RHO
04		changed dimensions and tolerances; deleted point 21; point 7 updated; added view;		15.06.2020	MB3
03		added dimensions 3.5 and 20.9; added new note 21;		10.10.2019	MB3
02		polarisation rib lengths adapted;		09.05.2019	SSC
01		Beschreibungen und Uebersetzungen geaendert / DESCRIPTIONS AND TRANSLATIONS CHANGED		14.03.2018	TGR
00		Ersterstellung / Initial edition		26.02.2018	TGR

ÜBERSICHT ÜBER OVERVIEW	TOLERANZEN NACH ZEICHNUNG TOLERANCES ACCORDING DRAWING	TITEL / BENENNUNG TITLE / DENOMINATION	CATIA V5
ÜBERSICHT ÜBER OVERVIEW	TOLERANZEN NACH ZEICHNUNG TOLERANCES ACCORDING DRAWING	HPS40-2 HEADER 2+2WAY	SCALE / MSTRB 1:1
ÜBERSICHT ÜBER OVERVIEW	TOLERANZEN NACH ZEICHNUNG TOLERANCES ACCORDING DRAWING	SUBTITEL / ZUSÄTZLICHES SUBTITLE / ZUSÄTZLICHES	FORMAT A1
ÜBERSICHT ÜBER OVERVIEW	TOLERANZEN NACH ZEICHNUNG TOLERANCES ACCORDING DRAWING	DRAWING NO. / ZEICHNUNGSNUMMER DRAWING NO. / ZEICHNUNGSNUMMER	SHEET / BLATT 1/1

**HIRSCHMANN**  
AUTOMOTIVE

DRWING NO. / ZEICHNUNGSNUMMER: 807-652-...106

DRWING NO. / ZEICHNUNGSNUMMER: 807-652-...106

DRWING NO. / ZEICHNUNGSNUMMER: 807-652-...106

DRWING NO. / ZEICHNUNGSNUMMER: 807-652-...106