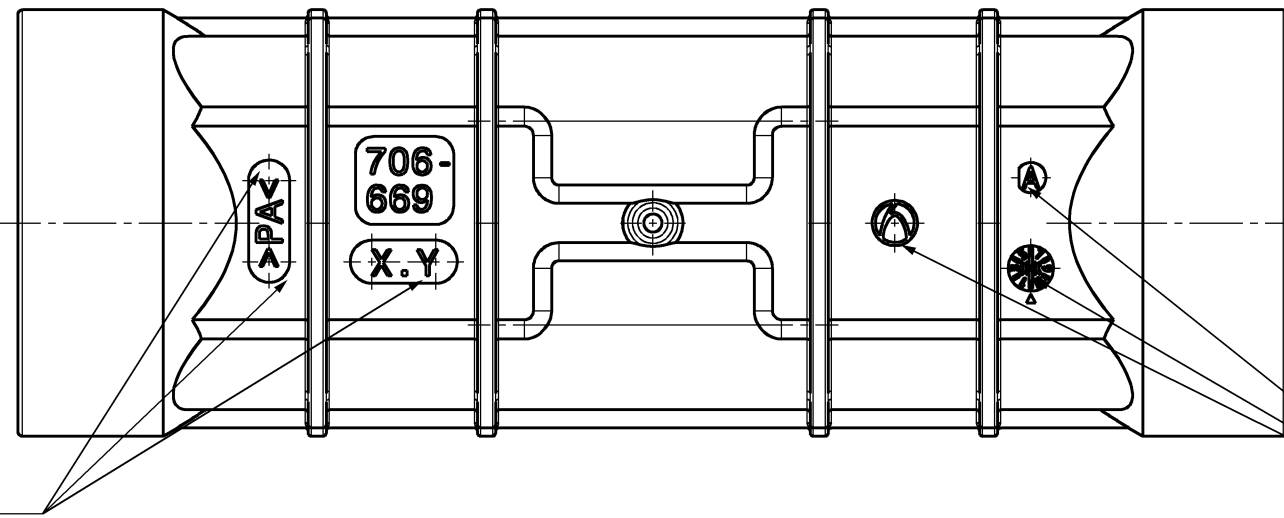


-Hirschmann Nr.  
vertieft  
HIRSCHMANN NO.  
RECESSED

-Formteilnummer  
vertieft  
MOLD CAVITY NO.  
RECESSED

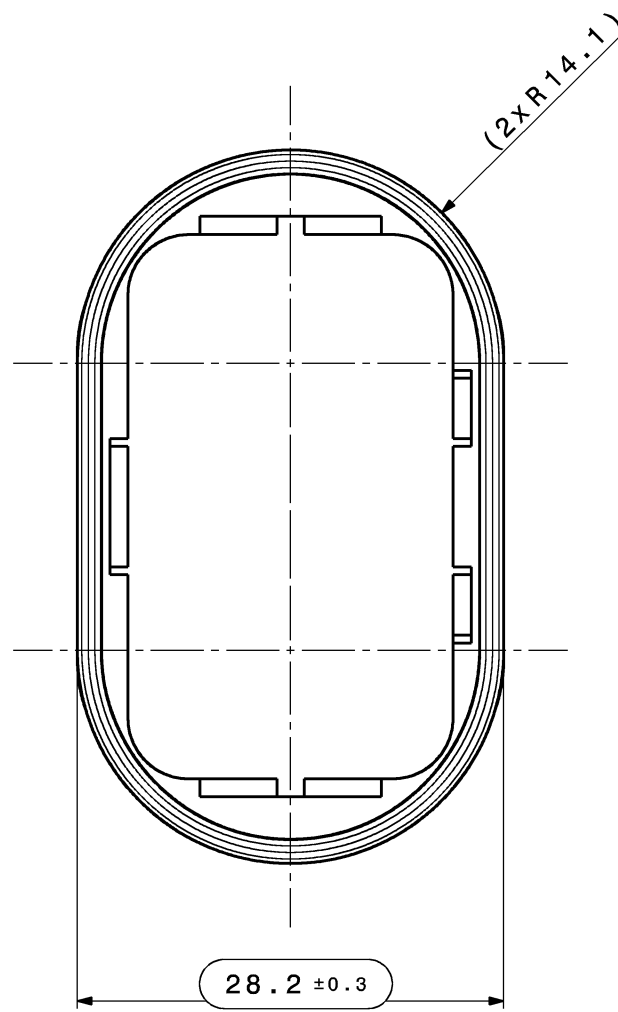
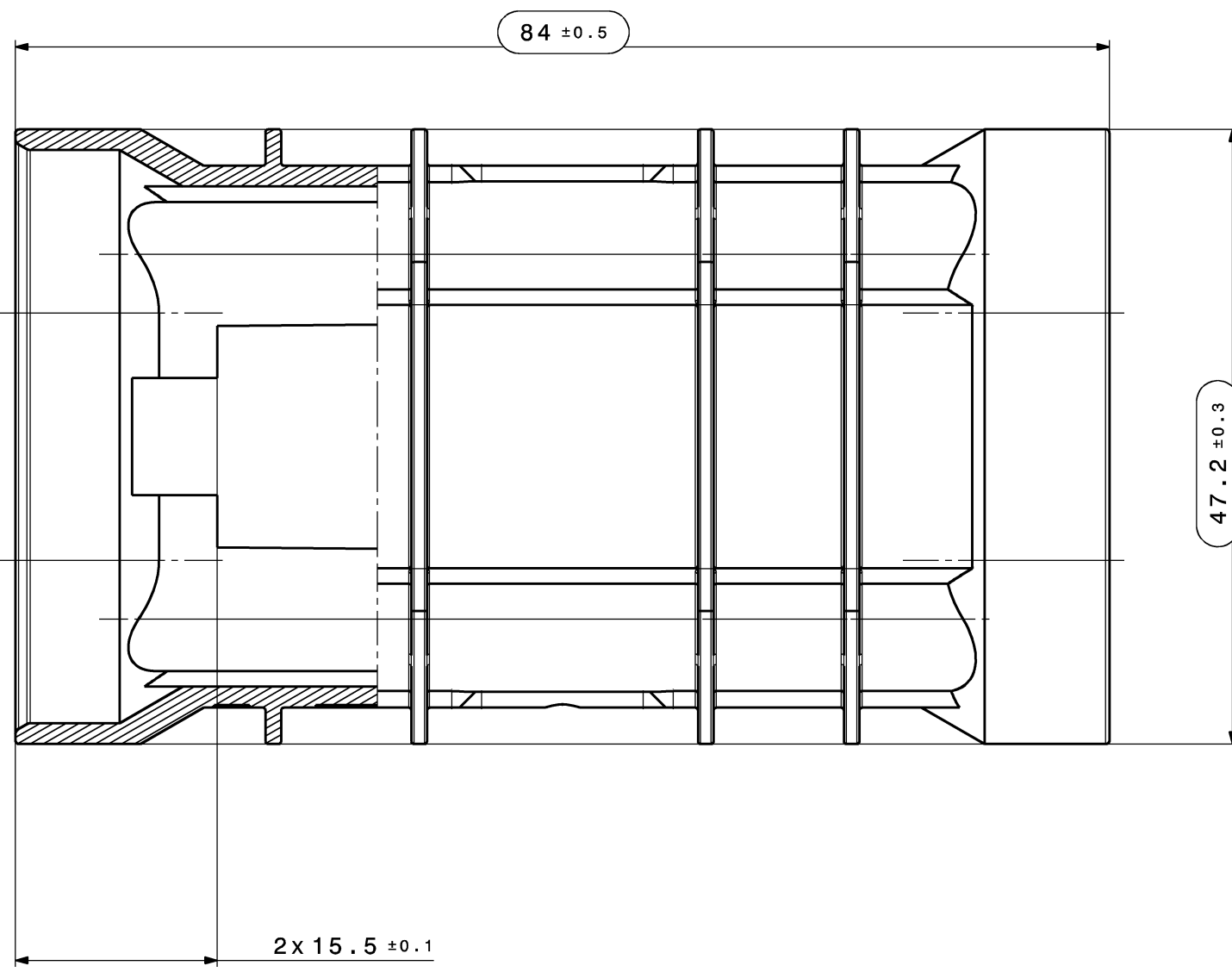
-Materialkennzeichnung  
vertieft  
MATERIAL DESCRIPTION  
RECESSED



-Datum D3  
vertieft  
DATE D3  
RECESSED

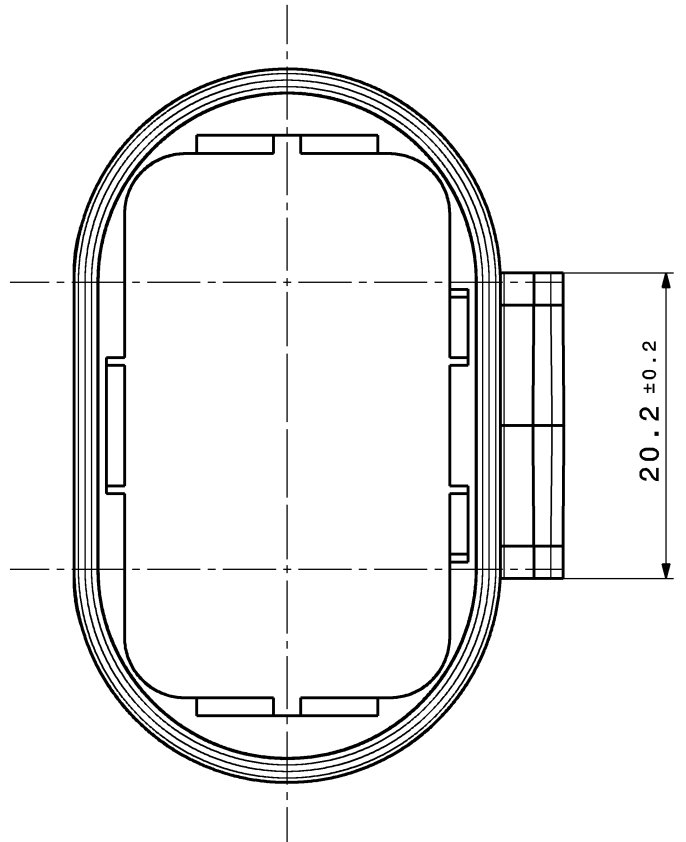
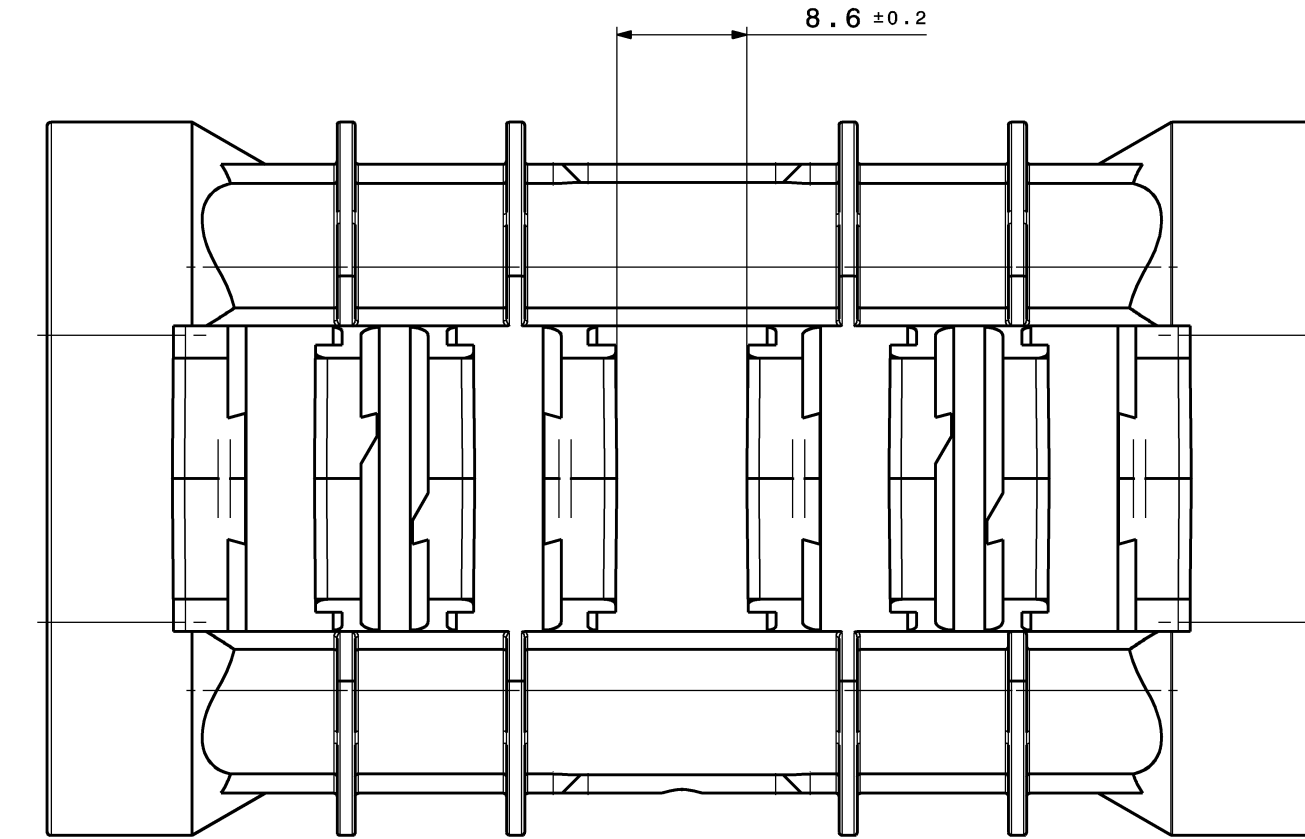
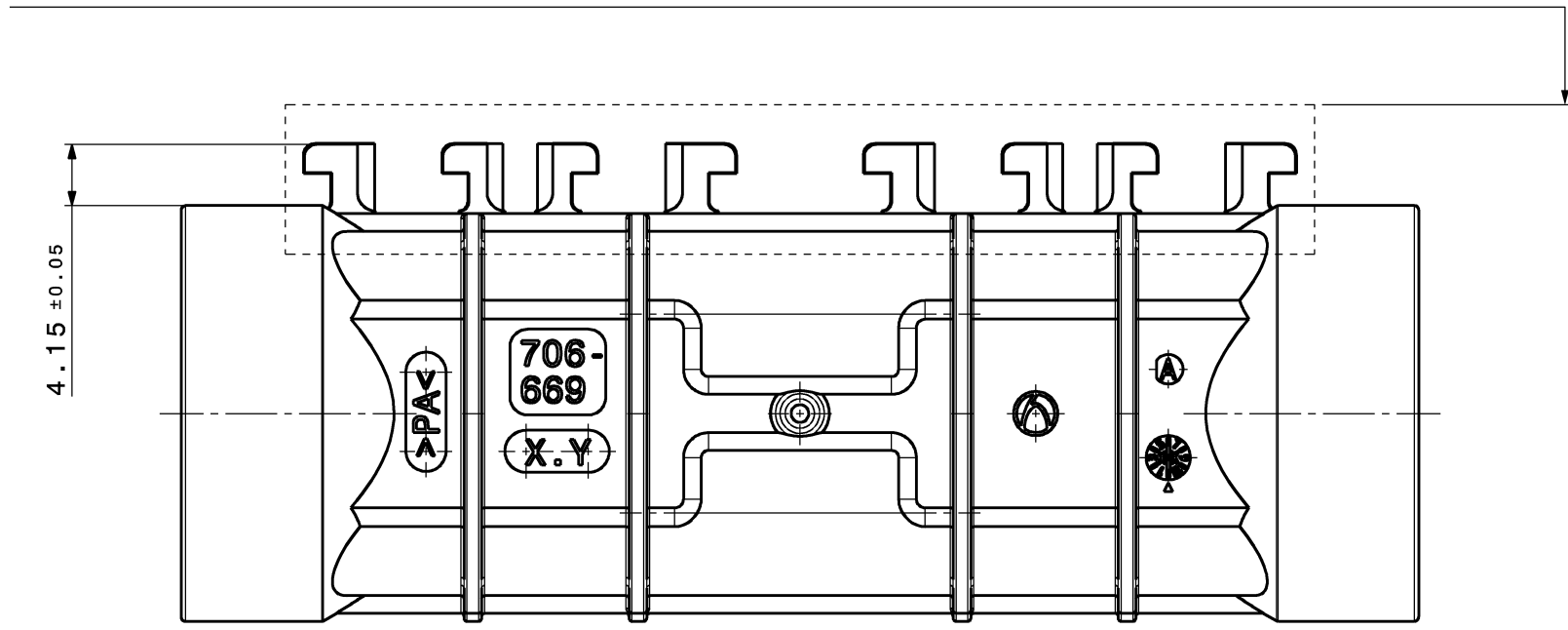
-HA Revision  
HA REVISION

-Firmenzeichen  
vertieft  
COMPANY SIGN  
RECESSED



Restliche Bemassungen und Beschriftungen siehe Index 501  
REMAINING DIMENSIONS AND LETTERING SEE INDEX 501

2x Anreihenelemente siehe TE Zeichnung C-114-18063-2 Rev.B (10.03.2009)  
ANREIHELEMENT - Passiv (Karosserie-seite)  
Sonderausführung: reduzierte Bauhoehe  
114-18063-2-bx-f  
2x GUIDE PART PASSIVE SEE TE DRAWING C-114-18063-2 Rev.B (10.03.2009)  
LOCATOR PART - PASSIVE (CARRIAGE SIDE)  
SPECIAL VERSION: REDUCED HEIGHT  
114-18063-2-bx-f



Toleranzen fuer nicht tolerierte Masse:

bis 1	1-3	3-10	10-20	20-30	30-50
±0.2	±0.3	±0.4	±0.5	±1	±2

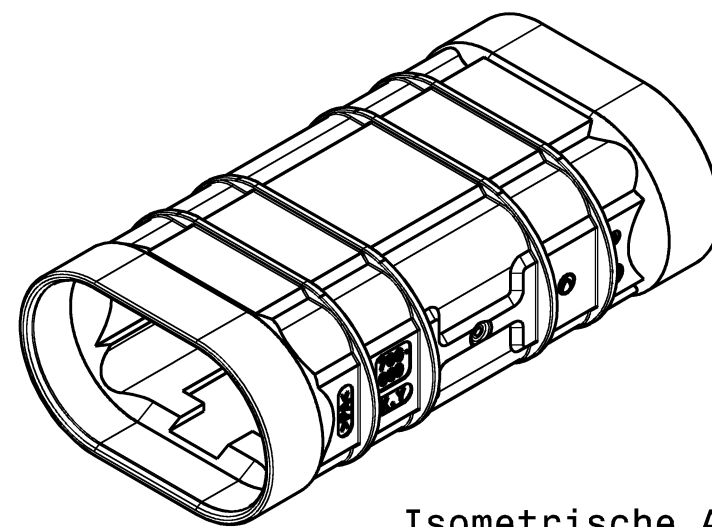
TOLERANCES FOR UNTOLERATED DIMENSIONS:

TO 1	1-3	3-10	10-20	20-30	30-50
±0.2	±0.3	±0.4	±0.5	±1	±2

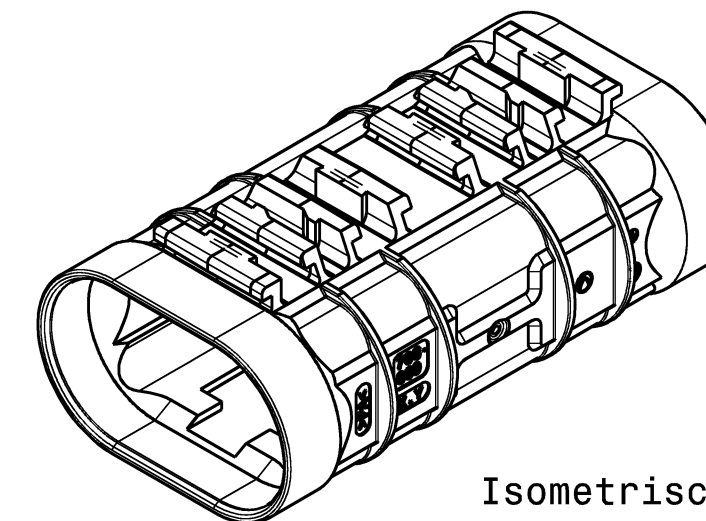
max. Formversatz ±0.1  
MAX. SPLIT LINE ±0.1

**Bemerkungen:**

1. massgebend ist der deutsche Text / GERMAN TEXT IS VALID
2. unbemaste Radien R0.3 +/- 0.1mm / UNDIMENSIONED RADII R0.3 +/- 0.1mm
3. Funktionsbestimmende Maße, die mit  $\square$  gekennzeichnet sind, werden im EMPB dokumentiert. Nicht gekennzeichnete Maße werden ebenfalls ausgemessen, aber nicht im EMPB dokumentiert. Abweichungen sind zu korrigieren. DIMENSIONS WITH  $\square$  ARE DOCUMENTED IN THE INITIAL SAMPLE INSPECTION PREORT (ISIR). UNMARKED DIMENSIONS ARE ALSO MEASURED BUT NOT DOCUMENTED IN THE ISIR. VARIATIONS MUST BE CORRECTED.
4. Teil entspricht Altautorichtlinie nach DBL 8585  
PART CORRESPONDS TO SCRAP CAR GUIDELINE DBL 8585
5. Teilekennzeichnung angelehnt an MBN 10435  
PART IDENTIFICATION SIMILAR MBN 10435
6. Max. 30% Regranulat zulaessig / MAX. 30% RECLAIM ACCEPTABLE



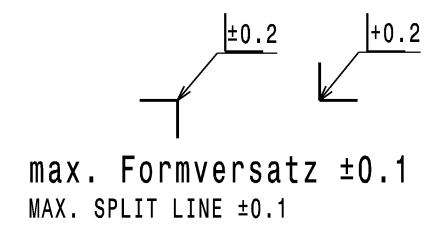
Isometrische Ansicht Index 501  
Maßstab: 1:1  
ISOMETRIC VIEW INDEX 501  
SCALE: 1:1



Isometrische Ansicht Index 502  
Maßstab: 1:1  
ISOMETRIC VIEW INDEX 502  
SCALE: 1:1

706-669-502	PA GF35	orange	27,9g	A
706-669-501		~ RAL 2003	24,6g	A
Lft. Bestell Nr.	Material	Farbe	Gewicht	HA REV.
ORDER NO.	MATERIAL	COLOUR	WEIGHT	

01	ADDED INDEX 502	19.07.2019	RHO
00	Ersterstellung / Initial edition	31.07.2018	RHO
Aenderungsbearbeitung / description of alteration		date	gr. / dr. /
Pruefvorschriften / test instructions			
Material-Nr. / No.	Toleranzen / tolerances	Form- u. Lagetoleranzen / geometric tolerances	MASSSTAB / SCALE
Werkstoffueckanten / edges		DIN ISO 13715	2:1
Masse werden bei Abnahme besonders geprueft / dimensions specially checked for acceptance		CATIA V5	
Gezeichnet / drawn	19.07.2019	R. HOOP	Benennung / title
Geprueft / checked	30.07.2019	L. BREUSS	HPS Verteiler Schirmgehäuse
Freigegeben / released	30.07.2019	L. BREUSS	Typ / type
HIRSCHMANN AUTOMOTIVE		Blatt / sheet	von / of
08		Zeichnungs - Nr. / drawing - No.	706-669-...00
Ersetzung fuer / replacement		DIN 100000257992	



Toleranzen fuer nicht tolerierte Masse:

- Winkelmasse: (in °)  
Fuer alle Winkelmasse gilt ±2°
- Radien: (in mm)
- Laengenmasse:  
DIN 2768-mH
- Allgemeintoleranz fuer Symmetrie: ±0.2

bis 1	1-3	3-10	10-20	20-30	30-50
±0.2	±0.3	±0.4	±0.5	±1	±2

TOLERANCES FOR UNTOLERATED DIMENSIONS:

- ANGLE-DIMENSIONS (IN °)  
TOLERANCE FOR ALL ANGLE-DIMENSIONS: ±2°
- RADII: (IN mm)
- DISTANCE-DIMENSIONS:  
DIN 2768-mH
- GENERAL TOLERANCE FOR SYMMETRY: ±0.2

TO 1	1-3	3-10	10-20	20-30	30-50
±0.2	±0.3	±0.4	±0.5	±1	±2

**Bemerkungen:**

COMMENTS:

- massgebend ist der deutsche Text / GERMAN TEXT IS VALID
- unbemasste Radien R0.3 +/- 0.1mm / UNDIMENSIONED RADII R0.3 +/-0.1mm
- Funktionsbestimmende Maße, die mit gekennzeichnet sind, werden im EMPB dokumentiert. Nicht gekennzeichnete Maße werde ebenfalls ausgemessen, aber nicht im EMPB dokumentiert. Abweichungen sind zu korrigieren. DIMENSIONS WITH ARE DOCUMENTED IN THE INITIAL SAMPLE INSPECTION PREORT (ISIR). UNMARKED DIMENSIONS ARE ALSO MEASURED BUT NOT DOCUMENTED IN THE ISIR. VARIATIONS MUST BE CORRECTED.
- Teil entspricht Altautorichtlinie nach DBL 8585  
PART CORRESPONDS TO SCRAP CAR GUIDELINE DBL 8585
- Teilekennzeichnung angelehnt an MBN 10435  
PART IDENTIFICATION SIMILAR MBN 10435

-Datum D3 vertieft  
DATE D3 RECESSED

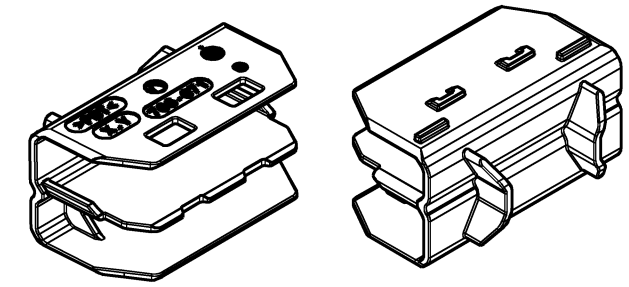
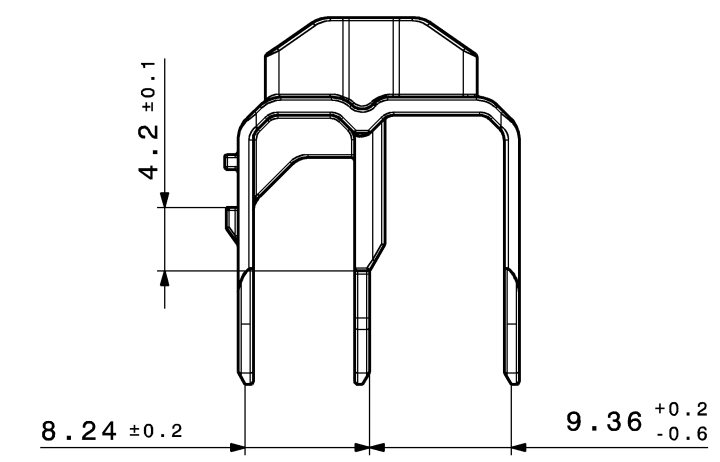
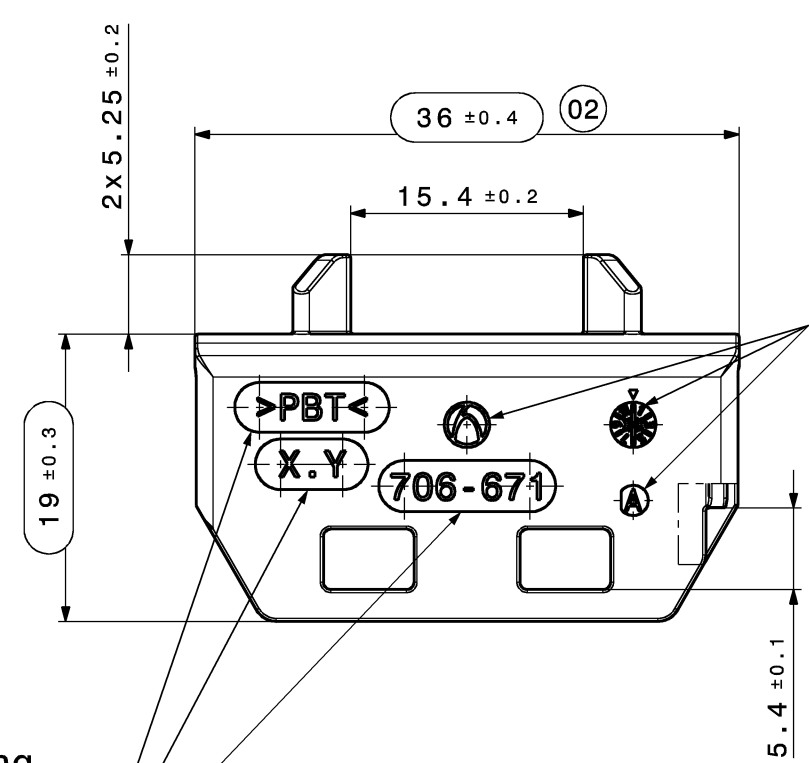
-HA Revision  
HA REVISION

-Firmenzeichen vertieft  
COMPANY SIGN RECESSED

-Hirschmann Nr. vertieft  
HIRSCHMANN NO. RECESSED

-Formteilnummer vertieft  
MOLD CAYITY NO. RECESSED

-Materialkennzeichnung vertieft  
MATERIAL DESCRIPTION RECESSED



Isometrische Ansicht  
Maßstab: 1:1  
ISOMETRIC VIEW  
SCALE: 1:1

706-671-502	PBT GF30	gruen / GREEN -RAL 6017	4g	B
706-671-501		gelb / YELLOW -RAL 1016	4g	B
Lft. Bestell Nr. ORDER NO.	Material MATERIAL	Farbe COLOUR	Gewicht WEIGHT	HA REV.

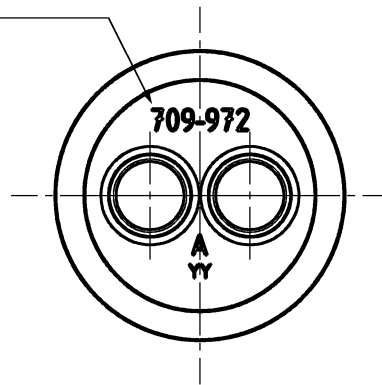
02	geometry elongated; HA revision changed to B;	23.04.2020	VGR	
01	Index 502 (green) added	14.06.2019	RHO	
00	Ersterstellung / Initial edition	31.07.2018	RHO	
Version	Numb. of	Description of alteration	Date	drwn
Test instructions				
Crude state	Material	Final state	Gross weight	g/pc
			Final weight	g/pc
Material-No.	Tolerances	EN ISO 8015	Surface	cm²/pc
Edges		DIN ISO 13715	dimensions	Scale
Geometric tolerances		DIN ISO 1101	in millimeters	2:1
Date	Name	Dimensions specially checked for acceptance		
Drawn	23.04.2020	V.Grobnicu	Title	
Checked	23.04.2020	T.Kleiner	HPS Verteiler Isolator	
Released	23.04.2020	T.Kleiner	Type	CDI
HIRSCHMANN AUTOMOTIVE		Drawing - No.		706-671-...00
Oberer Paspelsweg 6-8 A-6830 Rankweil-Brederis		Origin		Replacement
		DNR		100000258107

This materials contain information protected by copyright. No part of this materials may be photocopied, otherwise reproduced or translated into another language without the prior written consent of Hirschmann. All rights reserved.

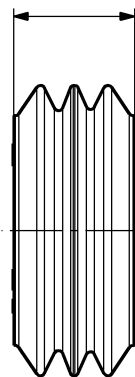
Plot from: TNAITER on 12.10.2020 Doc.Vers. 02 Valid until: ... Status: Kundenfreigabe

This materials contain information protected by copyright. No part of this materials may be photocopied, otherwise reproduced or translated into another language without the prior written consent of Hirschmann. All rights reserved.

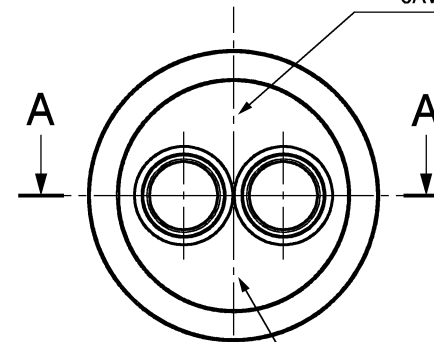
Beschriftung  
LETTERING



8 ± 0.15

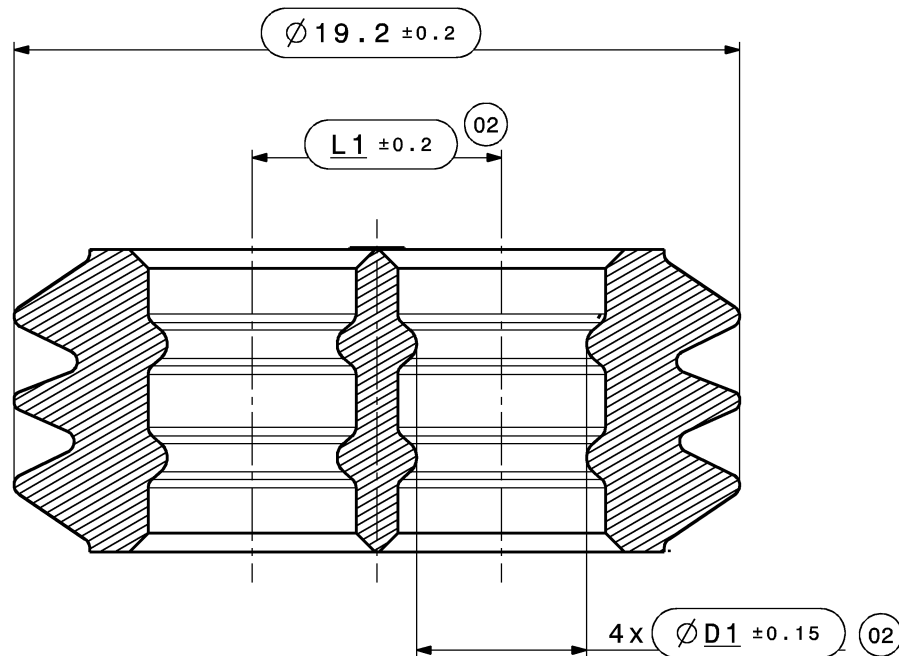


Nest-Nr. "1" - "..."  
CAVITY-NO. "1" - "..."



Quadrant-Nr. "1" - "..."  
QUADR.-NO. "1" - "..."

Schnittansicht A-A  
SECTION CUT A-A  
Maßstab: 5:1  
SCALE: 5:1



Bemerkungen:  
COMMENTS:

- Auslieferungszustand wie gezeichnet  
DELIVERY STATUS AS DRAWN
- Massgebend ist der deutsche Text  
GERMAN TEXT IS VALID
- Funktionsbestimmende Masse, die mit 02 gekennzeichnet sind, werden im EMPB dokumentiert. Nicht gekennzeichnete Masse werden ebenfalls ausgemessen, aber nicht im EMPB dokumentiert. Abweichungen sind zu korrigieren.  
DIMENSIONS MARKED WITH 02 ARE DOCUMENTED IN THE INITIAL SAMPLE INSPECTION REPORT (ISIR). UNMARKED DIMENSIONS ARE ALSO MEASURED BUT NOT DOCUMENTED IN THE ISIR. VARIATIONS MUST BE CORRECTED.
- Verpackung siehe Hirschmann Verpackungshinweis / PACKAGE SEE HIRSCHMANN PACKAGE INSTRUCTION
- Die freigegebenen Meterwaren je Dichtung sind der ZB Buchsengehäusezeichnung zu entnehmen.  
THE RELEASED CABLES FOR EACH SEAL CAN BE FOUND ON THE ZB FEMALE HOUSING DRAWING. 807-655-...00



Isometrische Ansicht  
ISOMETRIC VIEW  
Maßstab: 1:1  
SCALE: 1:1

709-972-504	Dichtung SCC SEAL SCC	5,2 mm	7,5 mm	Rot / RED RAL 3024	1,6 g	6,0mm <sup>2</sup> SCC
709-972-503		4,5 mm	6,6 mm	Grün / GREEN RAL 6018	1,7 g	5,0mm <sup>2</sup> SCC
709-972-502				Grau / GREY RAL 7040		4,0mm <sup>2</sup> SCC
709-972-501				Blau / BLUE RAL 5005		3,0mm <sup>2</sup> SCC
Erz. Nr. Index PART NUMBER				Bezeichnung NAME		ØD1

02	corrected dimensions; added comment;		06.05.2019	TKL
01	Added Ind.502/503/504/505 and dimension L		28.03.2018	RHO
00	Ersterstellung / Initial edition		11.05.2016	JSC
Version	Anzahl humb. of	Aenderungsbeschreibung / description of alteration	Datum date	gez. drwn
Pruefvorschriften / test instructions				
Rohzustand / crude state		Werkstoff / material Silicon 50 ±5 ShoreA	Fertigzustand / final state	Rohgewicht gross weight g/Stk g/pc
Material-Nr. / No.		Toleranzen / tolerances DIN ISO 3302-1 M2C	Oberfl. surface	Fertig-gw. final weight g/Stk g/pc
		Werkstueckkanten / edges DIN ISO 13715	dimensions in millimeters	Abfall scrap %
		Form- u. Lagetoleranzen / geometric tolerances DIN ISO 1101	Massstab/scale 2:1	CAD System/ Version CATIA V5
Gezeichnet drawn	Datum / date	Name / name	Masse werden bei Abnahme besonders geprueft / dimensions specially checked for acceptation	
geprueft checked	06.05.2019	T.Kleiner	Benennung title Seal SCC	
freigeg. released	05.07.2019	L.Breuss	Typ type	
HIRSCHMANN AUTOMOTIVE		Zeichnungs - Nr. drawing - No. 709-972-...00	Blatt / Sheet von / of 1 / 1	
Oberer Paspelweg 6-8 A-6830 Rankweil-Brederis			Ursprung / origin	Ersatz fuer replacement
			DNR 10000186344	

Diese Unterlage ist unser Eigentum. Jede Vervielfaeltigung, Verwertung, Mitteilung bzw. Weitergabe an Dritte ohne unsere vorherige Zustimmung ist untersagt. Zuwiderhandlungen verpflichten zu Schadenersatz. Alle Rechte fuer den Fall der Patenterteilung, Gebrauchs- bzw. Geschmacks-mustereintragung vorbehalten.

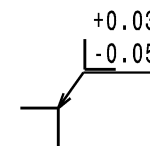
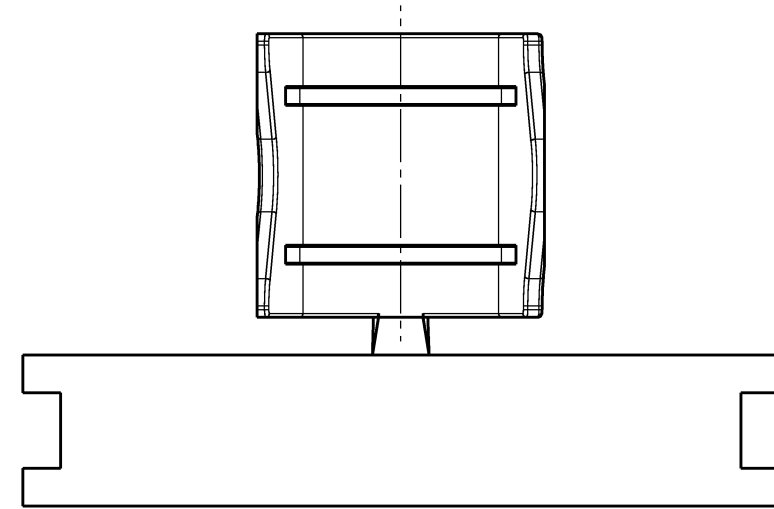
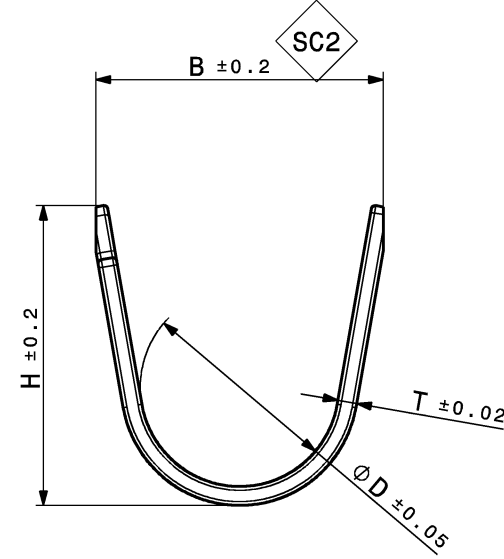
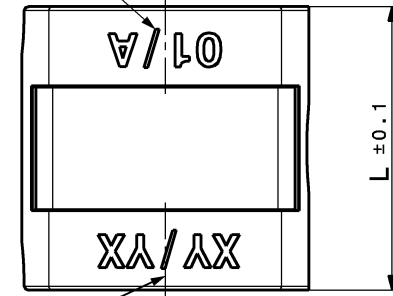
Plot from: TNATER on 06.07.2021 Doc.Vers. 02 Valid from: 20190705 Valid until: ... Status: Kundentfreigabe

Controlled status available in the system!

Freigegeben

Beschriftung / LETTERING:  
 - A = Revision / REVISION  
 - 01 = Kennzeichnung / MARKING  
 siehe Tabelle / SEE TABLE

Beschriftung / LETTERING:  
 - XY = Jahr / YEAR  
 - YX = KW / CW

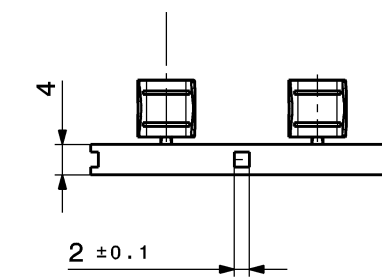
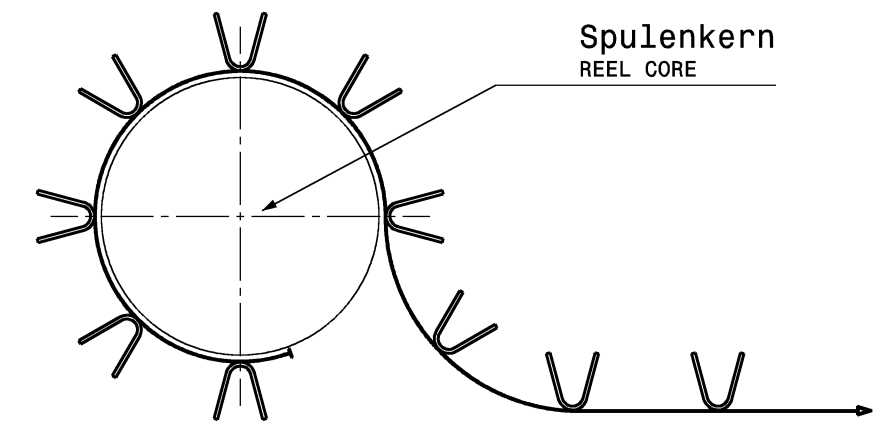


alle Stanzkanten  
 ALL BLANKING EDGES

Bemerkungen:  
 NOTES:

- 1 Bauteilekennzeichnung:  
 - Stempel: Kalenderwoche (KW), Jahr (z.B. 26.04.2016 = 17/16)  
 Kennzeichnung und Revisionsstand (z.B. 01/A)  
 COMPONENT IDENTIFICATION:  
 - STAMP: CALENDER WEEK (CW), YEAR (E.G. 26.04.2016 = 17/16)  
 MARKING AND REVISION (E.G. 01/A)
- 2 Massgebend ist der deutsche Text / GERMAN TEXT IS VALID
- 3 Fehlende Masse sind dem 3D-Modell zu entnehmen  
 MISSING DIMENSIONS SEE ON 3D-MODEL
- 4 Teilekennzeichnung angelehnt an DIN 1451  
 PART MAKING ACCORDING TO DIN 1451
- 5 Massliche und darstellerische Abweichungen gegenüber Detailzeichnungen sind vernachlässigbar. Massgebend sind die Detailzeichnungen.  
 DIMENSIONAL AND ILLUSTRATED DEVIATIONS TOWARDS THE DETAILED DRAWINGS ARE INSIGNIFICANT.  
 AUTHORITATIVE ARE THE DETAILED DRAWINGS.
- 6 Fuer nicht tolerierte Masse < 0.5mm gilt eine Toleranz von ±0.1mm  
 FOR UNTOLERANCED DIMENSIONS < 0.5MM A TOLERANCE OF ±0.1MM IS VALID
- 7 Stanzkanten duerfen blank sein  
 BLANKING EDGES MAY BE BARE
- 8 Max. Stanzgrat fuer die Freistanzung = 0,2 mm  
 MAX. BURR FROM PUNCHING = 0,2 mm
- 9 Oberflaechenspannung >= 36 N/mm²  
 SURFACE TENSION >= 36 N/mm²

SC2 SC4 besondere Merkmale laut Hirschmannvorschrift AA-031  
 SPECIFIC CHARACTERISTICS ACCORDING TO THE HIRSCHMANN INSTRUCTIONS AA-031



Erz. Nr.-Index PART NUMBER	Bezeichnung NAME	Querschnitt CROSS-SECTION	Kennzeichnung MARKING	Teile Rev. Stand PART REV. INDEX	ØD	B	L	H	T	Ausfuehrung VERSION
710-195-504	HPS40-2 SCC Mantelcrimp FERRULE CRIMP	6,0mm²	06	A	4.65	7.50	7.50	7.98	0.80	Am Band REELED
710-195-503		5,0mm²	05	A						
710-195-502		4,0mm²	04	A	5.40			7.94	0.50	
710-195-501		3,0mm²	03	A						

Isometrische Ansicht  
 Maßstab: 1:1  
 ISOMETRIC VIEW  
 SCALE: 1:1

02	1	ACTIVATED INDEX 504 (6mm²) UPDATED DIMENSION ØD TO 5.40 (former: 5.25) Ersterstellung / Initial edition	25.06.2019	RHO
01			27.05.2019	RHO
00			02.02.2018	IVA
Version	Anzahl numb. of	Aenderungsbeschreibung / description of alteration	Datum date	gez. drwn
Pruefvorschriften / test instructions				
Rohzustand / crude state		Werkstoff / material	Fertigzustand / final state	Rohgewicht gross weight
				g/Stk g/pc
				Fertig-gw. final weight
				g/Stk g/pc
Material-Nr. / No.		Toleranzen / tolerances	Oberfl. surface	Abfall scrap
		Werkstueckkanten / edges	mm² / Stk /pc	%
		DIN ISO 13715	dimensions in millimeters	Massstab/scale 5:1
		Form- u. Lagetoleranzen / geometric tolerances	DIN ISO 1101	
Gezeichnet drawn	Datum / date	Name / name	Benennung title	
25.06.2019	R.Hoor		HPS40-2 SCC Mantelcrimp	
geprueft checked	05.07.2019	L.Breuss	Typ type	
Freigig. released	05.07.2019	L.Breuss	HPS40-2 SCC FERRULE CRIMP	
HIRSCHMANN AUTOMOTIVE		Zeichnungs - Nr. drawing - No.		Blatt / Sheet von / of
Oberer Paspelweg 6-8 A-6830 Rankweil-Brederis		710-195-...00		1 / 1
Ursprung / origin		Ersatz fuer replacement		DNR 100000239582

This materials contain information protected by copyright.  
 No part of this materials may be photocopied, otherwise  
 reproduced or translated into another language without  
 the prior written consent of Hirschmann.  
 All Rights reserved.

Diese Unterlage ist unser Eigentum. Jede Vervielfaeltigung, Verwertung,  
 Mitteilung bzw. Weitergabe an Dritte ohne unsere vorherige Zustimmung  
 ist untersagt. Zuwiderhandlungen verpflichten zu Schadenersatz. Alle  
 Rechte fuer den Fall der Patenterteilung, Gebrauchs- bzw. Geschmacks-  
 markenreuechtung vorbehalten.

Plot from: TNATTER on 06.07.2021 Doc.Vers. 02 Valid from: 20190705 Valid until: ... Status: Kundenfreigabe

This materials contain information protected by copyright.  
 No part of this materials may be photocopied, otherwise  
 reproduced or translated into another language without  
 the prior written consent of Hirschmann.  
 All rights reserved.

Toleranzen fuer nicht tolerierte Masse:

1. Winkelmasse: (in °)  
Fuer alle Winkelmasse gilt ±2°
2. Radien : (in mm)

bis 1	1-3	3-10	10-20	20-30	30-50
±0.2	±0.3	±0.4	±0.5	±1	±2

3. Laengenmasse :  
DIN 2768-mH
4. Allgemeintoleranz fuer Symmetrie:  $\begin{matrix} \text{---} \\ \text{---} \\ \text{---} \end{matrix} 0.2$

TOLERANCES FOR UNTOLERATED DIMENSIONS:

1. ANGLE-DEMENSIONS (IN °)  
TOLERANCE FOR ALL ANGLE-DIMENSIONS: ±2°
2. RADII : (IN mm)

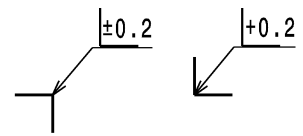
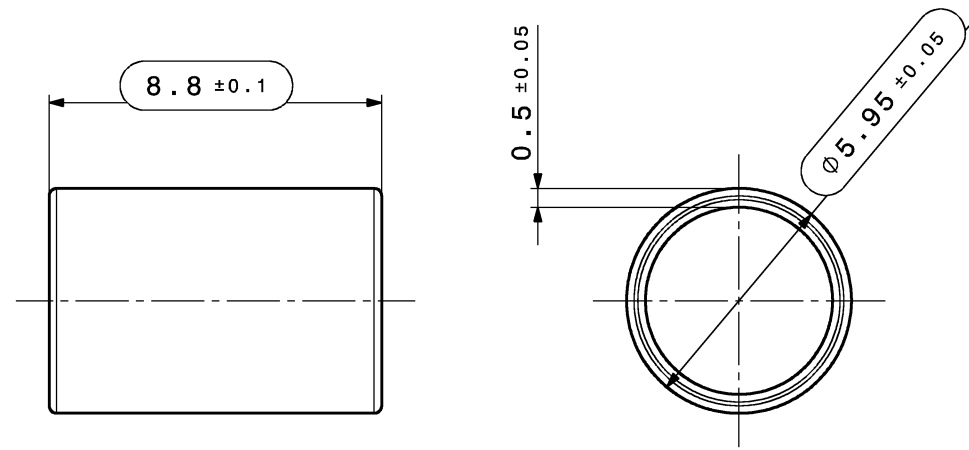
TO 1	1-3	3-10	10-20	20-30	30-50
±0.2	±0.3	±0.4	±0.5	±1	±2

3. DISTANCE-DIMENSIONS:  
DIN 2768-mH
4. GENERAL TOLERANCE FOR SYMMETRY:  $\begin{matrix} \text{---} \\ \text{---} \\ \text{---} \end{matrix} 0.2$

### Bemerkungen:

COMMENTS:

1. massgebend ist der deutsche Text / GERMAN TEXT IS VALID
3. unbemasste Radien R0.2mm / UNDIMENSIONED RADII R0.2mm
4. Funktionsbestimmende Maße, die mit  $\text{---}$  gekennzeichnet sind, werden im EMPB dokumentiert. Nicht gekennzeichnete Maße werde ebenfalls ausgemessen, aber nicht im EMPB dokumentiert. Abweichungen sind zu korrigieren.  
DIMENSIONS WITH  $\text{---}$  ARE DOCUMENTED IN THE INITIAL SAMPLE INSPECTION PREORT (ISIR).  
UNMARKED DIMENSIONS ARE ALSO MEASURED BUT NOT DOCUMENTED IN THE ISIR. VARIATIONS MUST BE CORRECTED.
5. Teil entspricht Altautorichtlinie nach DBL 8585  
PART CORRESPONDS TO SCRAP CAR GUIDELINE DBL 8585



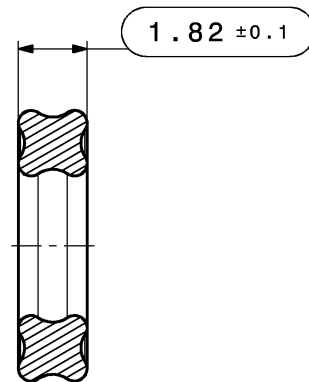
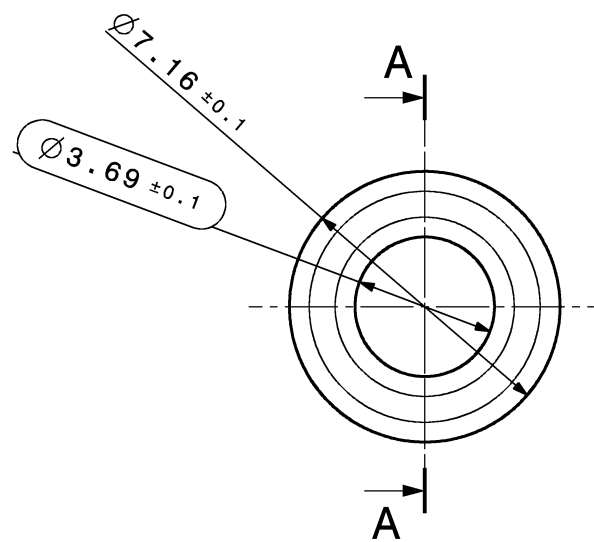
Isometrische Ansicht  
 Maßstab: 1:1  
 ISOMETRIC VIEW  
 SCALE: 1:1

710-671-501	Stuetzhueelse STRAIN-RELIEF	6mm <sup>2</sup> SCC	A
Erz. Nr.-Index PART NUMBER	Bezeichnung NAME	Querschnitt CROSS-SECTION	Teile Rev. Stand PART REV. INDEX

00	Ersterstellung / Initial edition			12.02.2020	RHO	
Version	Numb. of	Description of alteration			Date	drwn
Test instructions						
Crude state		Material 1.4301	Final state		Gross weight g/pc	
					Final weight g/pc	
Material-No.		Tolerances EN ISO 8015	Surface cm <sup>2</sup> /pc		Scrap %	
		Edges DIN ISO 13715	dimensions in millimeters		Scale 5:1	
		Geometric tolerances DIN ISO 1101		CAD System/ Version CATIA V5		
Drawn	Date 12.02.2020	Name R.Hoor				
Checked	Date 12.02.2020	Name L.Breuss				
Released	Date 12.02.2020	Name L.Breuss				
HIRSCHMANN AUTOMOTIVE		Title HPS40-2 SCC Stuetzhueelse 6mm <sup>2</sup>		DIN A3		
Oberer Paspelsweg 6-8 A-6830 Rankweil-Brederis		Type BS		CDI		
Origin		Drawing - No. 710-671-...00		Sheet 1 of 1		
Replacement			DNR 10000304851			

Plot from: TNATER on 07.07.2021 Doc.Vers. 00 Valid from: 20200212 Valid until: ... Status: Kundenfreigabe

This materials contain information protected by copyright.  
 No part of this materials may be photocopied, otherwise  
 reproduced or translated into another language without  
 the prior written consent of Hirschmann.  
 All rights reserved.



Schnittansicht A-A  
 Maßstab: 5:1  
 CUT-SECTION A-A  
 SCALE: 5:1



Isometrische Ansicht  
 ISOMETRIC VIEW  
 Maßstab: 1:1  
 SCALE: 1:1

**Bemerkungen:**

**COMMENTS:**

1. Auslieferungszustand wie gezeichnet  
DELIVERY STATUS AS DRAWN
2. Massgebend ist der deutsche Text  
GERMAN TEXT IS VALID
3. Funktionsbestimmende Masse, die mit   gekennzeichnet sind, werden im EMPB dokumentiert. Nicht gekennzeichnete Masse werden ebenfalls ausgemessen, aber nicht im EMPB dokumentiert. Abweichungen sind zu korrigieren.  
DIMENSIONS MARKED WITH   ARE DOCUMENTED IN THE INITIAL SAMPLE INSPECTION REPORT (ISIR). UNMARKED DIMENSIONS ARE ALSO MEASURED BUT NOT DOCUMENTED IN THE ISIR. VARIATIONS MUST BE CORRECTED.
4. Verpackung siehe Hirschmann Verpackungshinweis / PACKAGE SEE HIRSCHMANN PACKAGE INSTRUCTION
5. Die freigegebenen Meterwaren je X-Ring sind der ZB Buchsengehäusezeichnung zu entnehmen.  
THE RELEASED CABLES FOR EACH X-RING CAN BE FOUND ON THE ZB FEMALE HOUSING DRAWING.  
807-655-...00

710-675-501	X-Ring	Schwarz / BLACK	0,1g	6mm <sup>2</sup> SCC
Erz. Nr. Index PART NUMBER	Bezeichnung NAME	Farbe COLOUR	Gewicht WEIGHT	Leitungsquerschnitt WIRE CROSS-SECTION

00	Ersterstellung / Initial edition	12.02.2020	RHO
Version	Numb. of	Description of alteration	Date
Test instructions			
Crude state	Material EPDM 70	Final state	Gross weight g/pc Final weight g/pc
Material-No.	Tolerances EN ISO 8015	Surface cm <sup>2</sup> /pc	Scrap %
	Edges DIN ISO 13715	dimensions in millimeters	Scale 5:1
	Geometric tolerances DIN ISO 1101	<input type="checkbox"/> Dimensions specially checked for acceptance CAD System/Version CATIA V5	
Drawn	Date 12.02.2020	Name R.Hoor	Title <b>HPS40-2 SCC 6mm<sup>2</sup> X-Ring</b> Type DIN A3
Checked	Date 12.02.2020	Name L.Breuss	
Released	Date 12.02.2020	Name L.Breuss	
HIRSCHMANN AUTOMOTIVE		Drawing - No. <b>710-675-...00</b>	
Oberer Paspelsweg 6-8 A-6830 Rankweil-Brederis		Origin	Replacement
		DNR 10000304853	
		Sheet 1 of 1	

Controlled status available in the system!

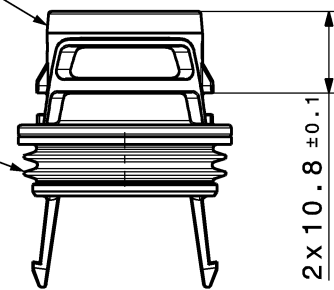
Freigegeben

Plot from: TNATER on 01.12.2020 Doc.Vers. 00 Valid from: 20200212 Valid until: ... Status: Kundenfreigabe

# Index 501

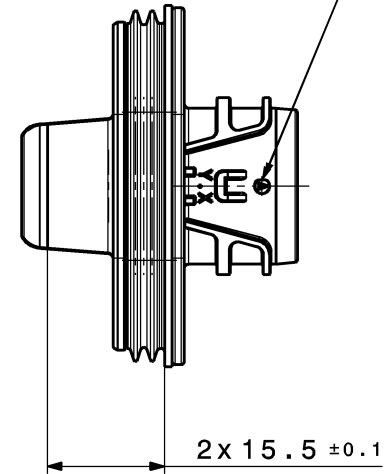
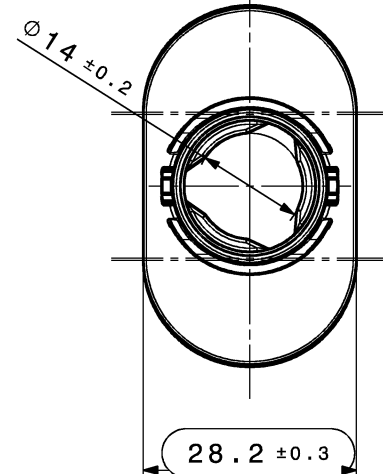
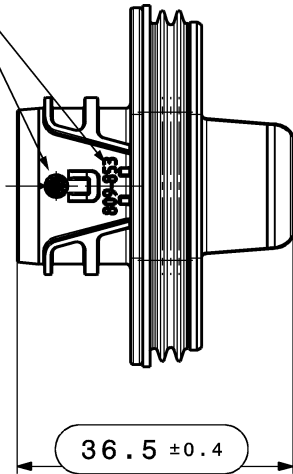
[1] Kabelgehäuse  
CABLEHOUSING

[3] Dichtung  
SEAL



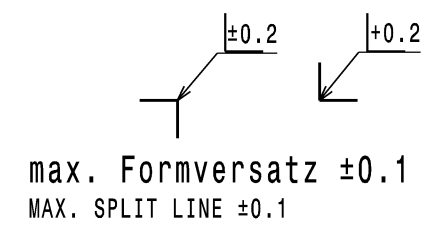
-Formteilnummer  
vertieft  
MOLD CAVITY NO.  
RECESSED

-Materialkennzeichnung  
vertieft  
MATERIAL DESCRIPTION  
RECESSED



-Datum D3  
vertieft  
DATE D3  
RECESSED

-HA Revision  
HA REVISION



Toleranzen fuer nicht tolerierte Masse:

bis 1	1-3	3-10	10-20	20-30	30-50
±0.2	±0.3	±0.4	±0.5	±1	±2

TOLERANCES FOR UNTOLERATED DIMENSIONS:

TO	1-3	3-10	10-20	20-30	30-50
±0.2	±0.3	±0.4	±0.5	±1	±2

## Bemerkungen:

- COMMENTS:
1. massgebend ist der deutsche Text / GERMAN TEXT IS VALID
  2. unbemaste Radien R0.3 +/- 0.1mm / UNDIMENSIONED RADII R0.3 +/-0.1mm
  3. Funktionsbestimmende Maße, die mit gekennzeichnet sind, werden im EMPB dokumentiert. Nicht gekennzeichnete Maße werde ebenfalls ausgemessen, aber nicht im EMPB dokumentiert. Abweichungen sind zu korrigieren. DIMENSIONS WITH ARE DOCUMENTED IN THE INITIAL SAMPLE INSPECTION PREORT (ISIR). UNMARKED DIMENSIONS ARE ALSO MEASURED BUT NOT DOCUMENTED IN THE ISIR. VARIATIONS MUST BE CORRECTED.
  4. Teil entspricht Altautorichtlinie nach DBL 8585  
PART CORRESPONDS TO SCRAP CAR GUIDELINE DBL 8585
  5. Teilekennzeichnung angelehnt an MBN 10435  
PART IDENTIFICATION SIMILAR MBN 10435
  6. Max. 30% Regranulat zulaessig / MAX. 30% RECLAIM ACCEPTABLE

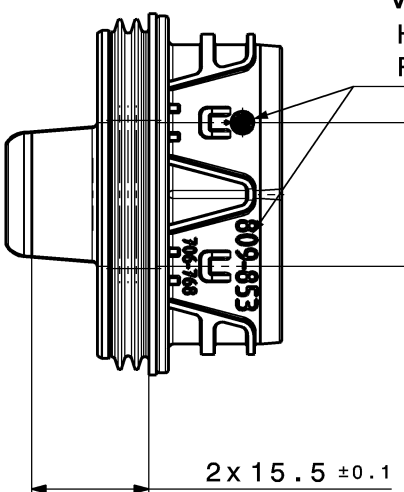
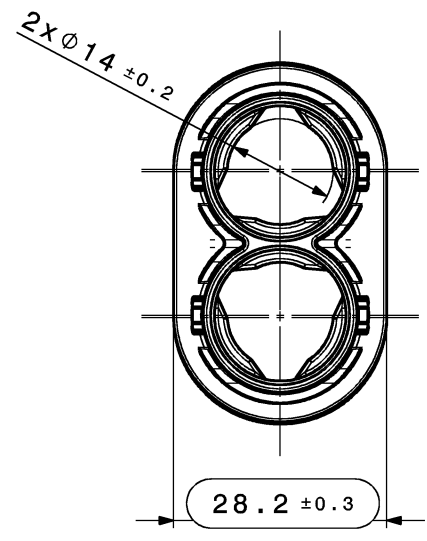
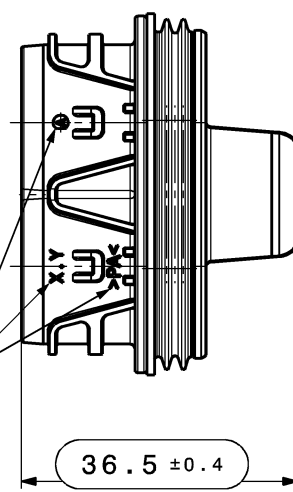
Tabelle der Einzelteile TB TABLE OF INDIVIDUAL PARTS TB			
Pos.	Benennung DESCRIPTION	Farbe COLOUR	Material MATERIAL
1	Kabelgehäuse einfach CABLEHOUSING ONE	orange, ähnlich RAL2003	PA6 GF30
2	Kabelgehäuse zweifach CABLEHOUSING TWO	ORANGE, SIMILAR RAL 2003	
3	Dichtung SEAL	gelb, ähnlich RAL1016	LSR 50 Shore A

# Index 502

-HA Revision  
HA REVISION

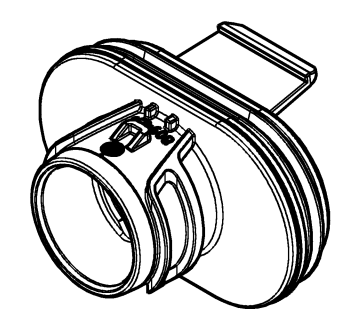
-Formteilnummer  
vertieft  
MOLD CAVITY NO.  
RECESSED

-Materialkennzeichnung  
vertieft  
MATERIAL DESCRIPTION  
RECESSED

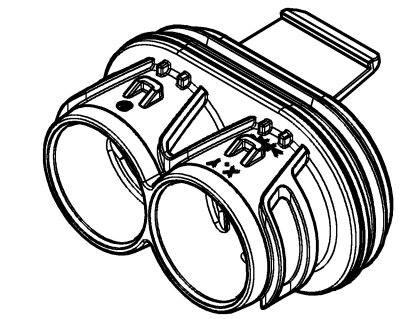


-Datum D3  
vertieft  
DATE D3  
RECESSED

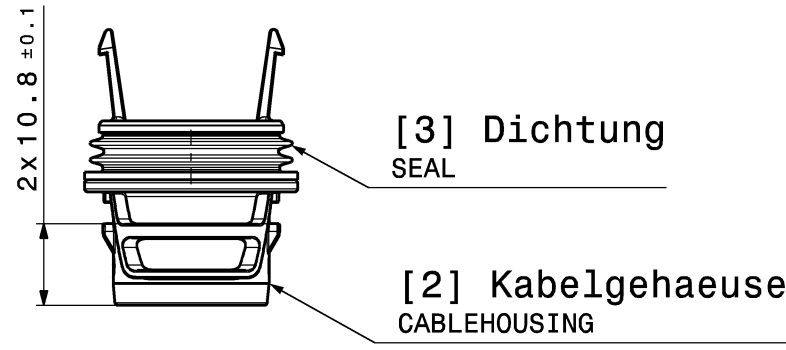
-Hirschmann Nr.  
vertieft  
HIRSCHMANN NO.  
RECESSED



Isometrische Ansicht  
ISOMETRIC VIEW  
Index 501



Isometrische Ansicht  
ISOMETRIC VIEW  
Index 502



809-853-502	ZB Kabelgehäuse zweifach TB CABLEHOUSING TWO	10,5g	A
809-853-501	ZB Kabelgehäuse einfach TB CABLEHOUSING ONE	9,2g	A
Lft. Bestell Nr. ORDER NO.	Benennung TITLE	Gewicht WEIGHT	HA REV.

01 00	changed Material for Pos. 1 und Pos. 2 Ersterstellung / Initial edition	14.07.2021 31.07.2018	WRI RHO
Version	Numb. of	Description of alteration	Date
Test instructions			
Crude state	Material	Final state	Gross weight g/pc
			Final weight g/pc
Material-No.	Tolerances	EN ISO 8015	Surface
	Edges	DIN ISO 13715	cm²/pc
	Geometric tolerances	DIN ISO 1101	Scrap %
Date	Name	Dimensions specially checked for acceptance	
Drawn	14.07.2021	W.Ribitsch	Title
Checked	14.07.2021	L.Breuss	ZB Kabelgehäuse
Released	14.07.2021	L.Breuss	Type
HIRSCHMANN AUTOMOTIVE		BS	Sheet of 1
Origin		Replacement	DNR 10000258015
Drawing - No. 809-853-...00			

This materials contain information protected by copyright. No part of this materials may be photocopied, otherwise reproduced or translated into another language without the prior written consent of Hirschmann. All rights reserved.

Plot from: TNAITER on 20.09.2021 Doc.Vers. 01 Valid from: 20210714 Valid until: ... Status: Kundenfreigabe