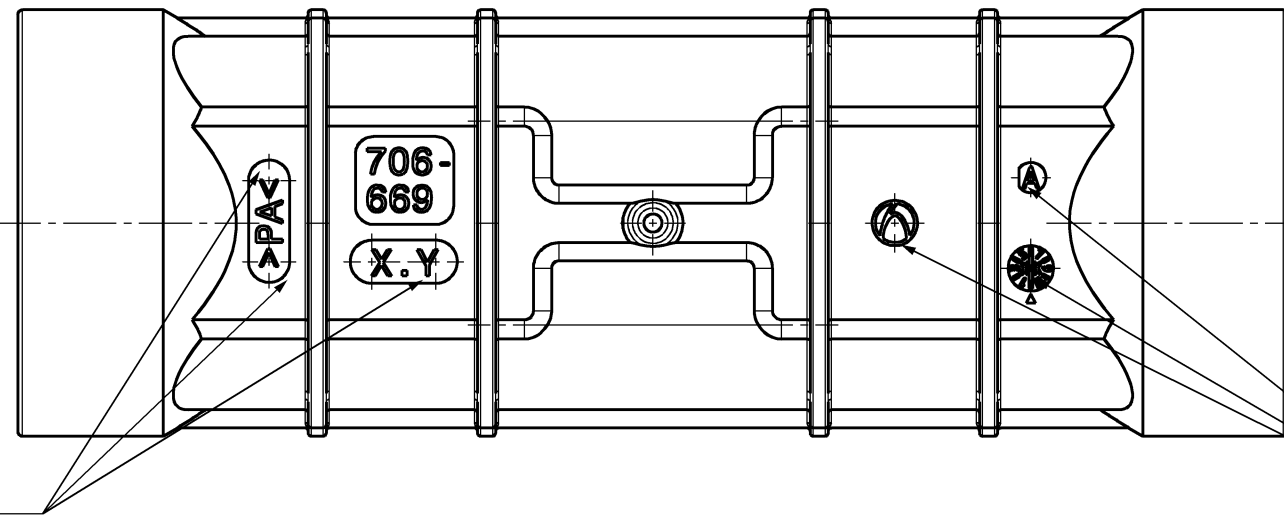


-Hirschmann Nr.
vertieft
HIRSCHMANN NO.
RECESSED

-Formteilnummer
vertieft
MOLD CAVITY NO.
RECESSED

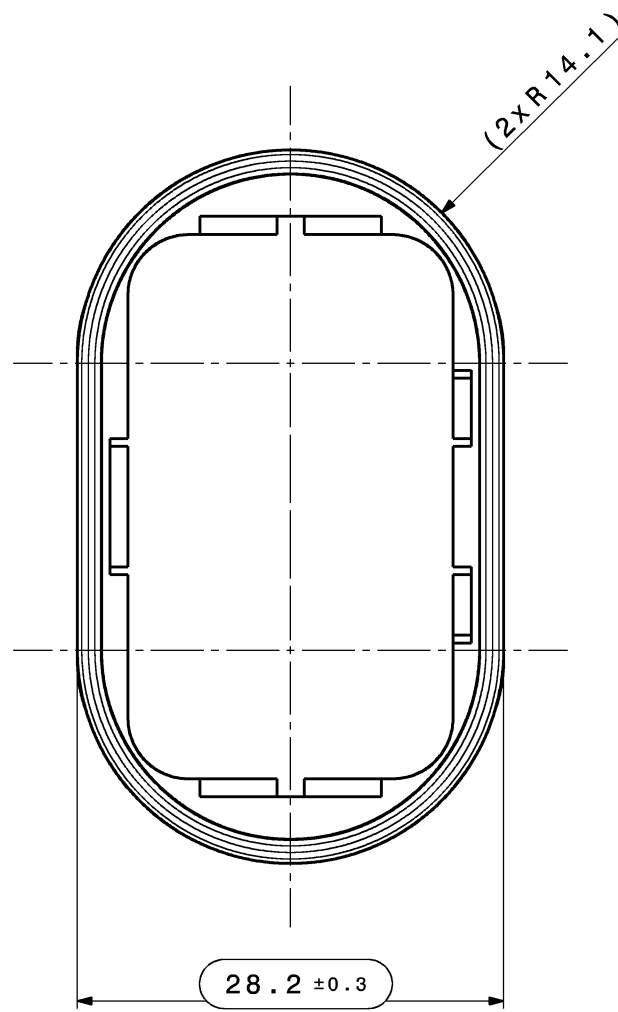
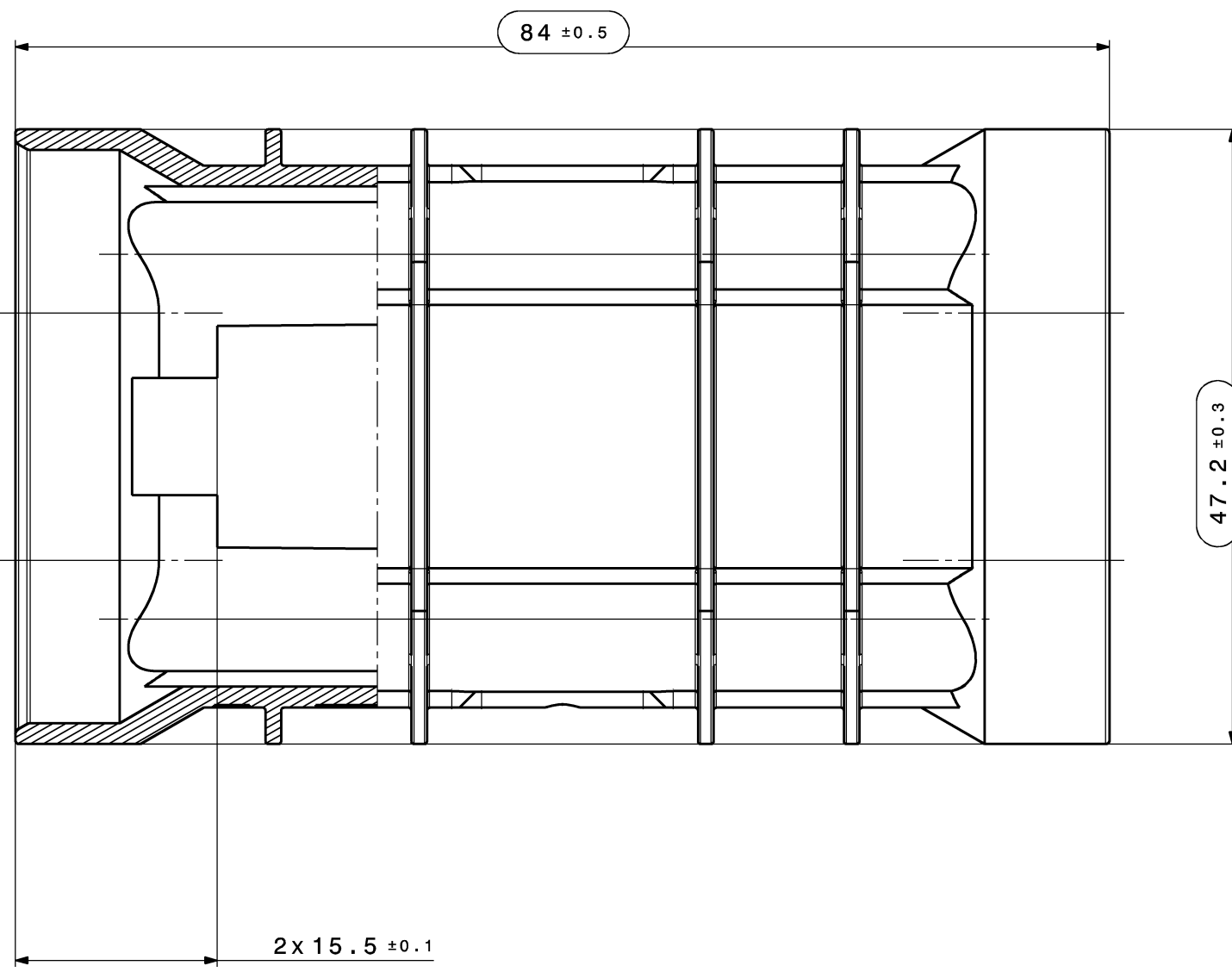
-Materialkennzeichnung
vertieft
MATERIAL DESCRIPTION
RECESSED



-Datum D3
vertieft
DATE D3
RECESSED

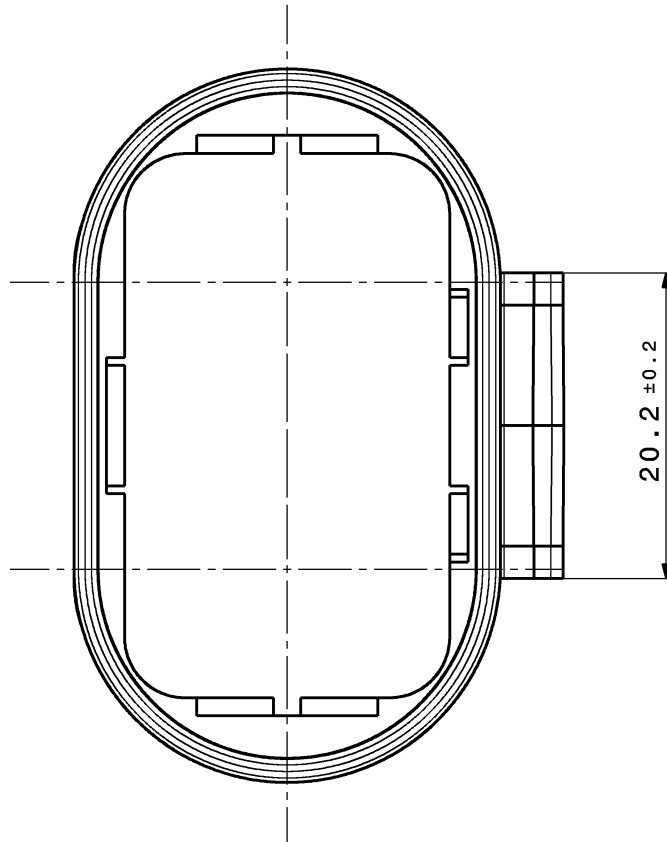
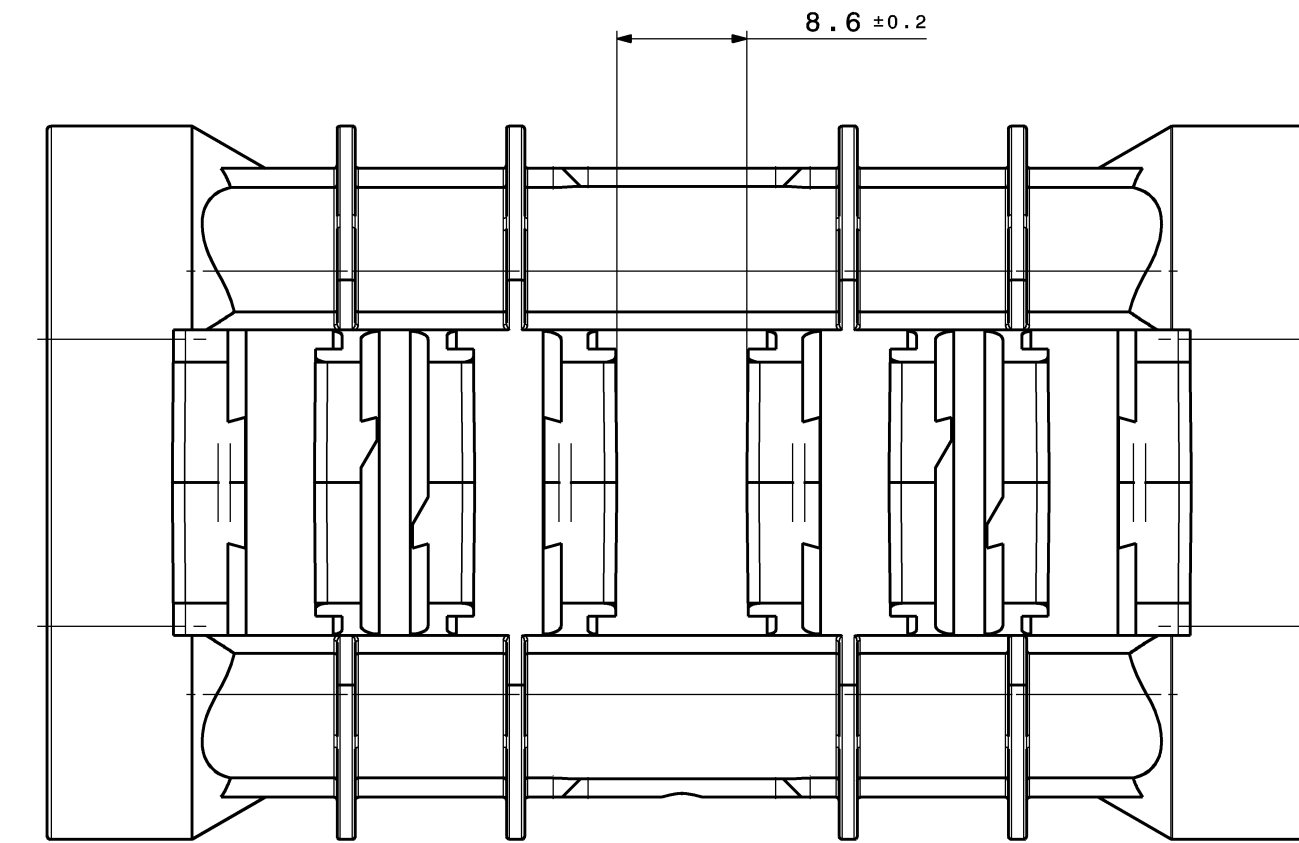
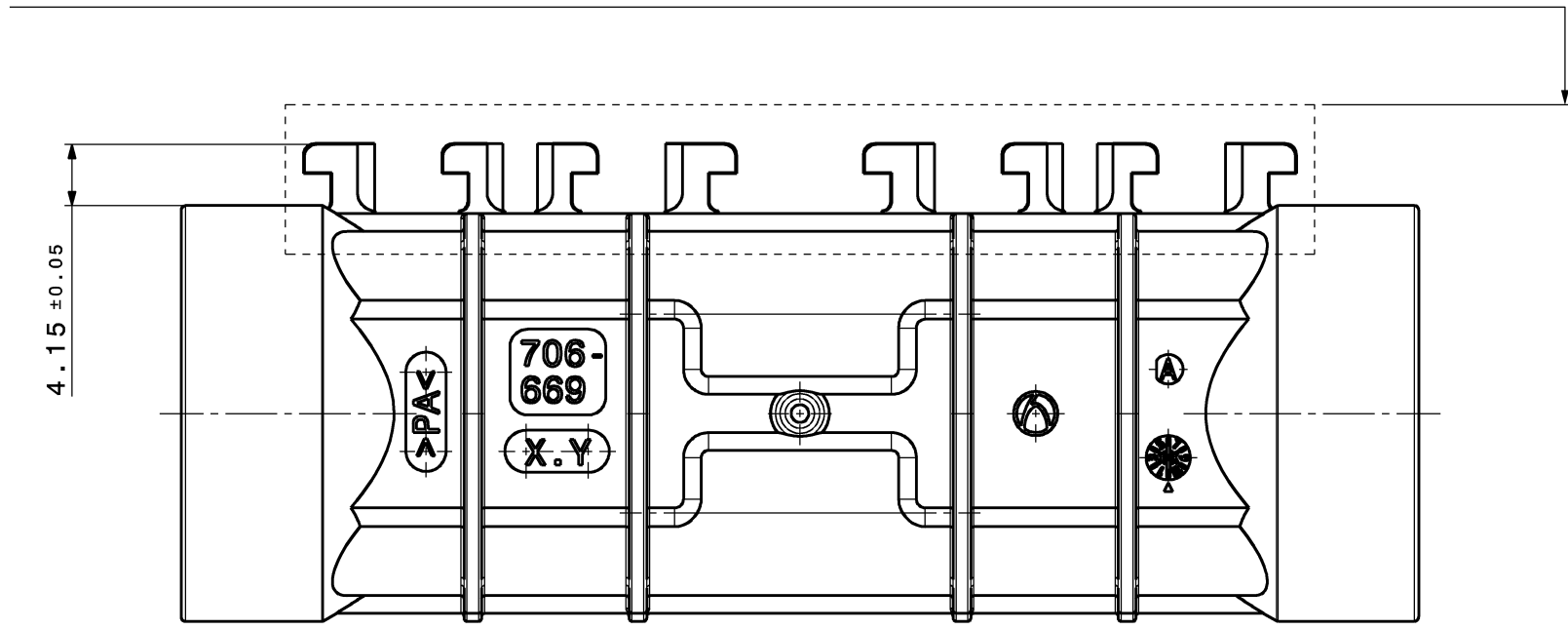
-HA Revision
HA REVISION

-Firmenzeichen
vertieft
COMPANY SIGN
RECESSED



Restliche Bemassungen und Beschriftungen siehe Index 501
REMAINING DIMENSIONS AND LETTERING SEE INDEX 501

2x Anreihenelemente siehe TE Zeichnung C-114-18063-2 Rev.B (10.03.2009)
ANREIHELEMENT - Passiv (Karosserie-seite)
Sonderausführung: reduzierte Bauhoehe
114-18063-2-bx-f
2x GUIDE PART PASSIVE SEE TE DRAWING C-114-18063-2 Rev.B (10.03.2009)
LOCATOR PART - PASSIVE (CARRIAGE SIDE)
SPECIAL VERSION: REDUCED HEIGHT
114-18063-2-bx-f



Toleranzen fuer nicht tolerierte Masse:

bis 1	1-3	3-10	10-20	20-30	30-50
±0.2	±0.3	±0.4	±0.5	±1	±2

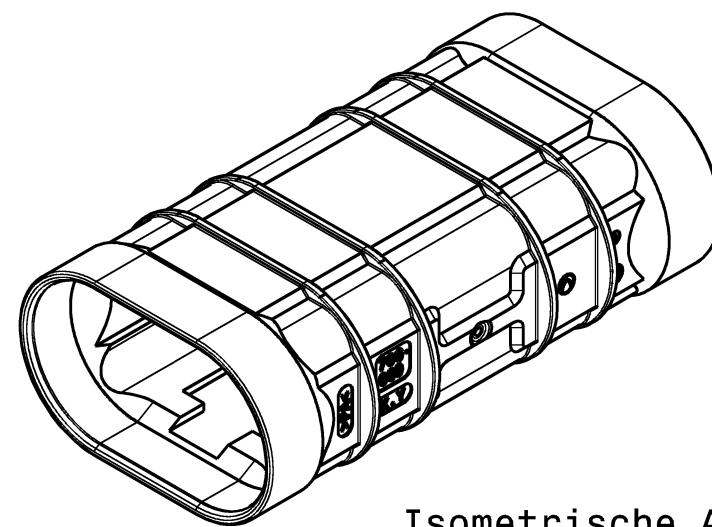
TOLERANCES FOR UNTOLERATED DIMENSIONS:

TO 1	1-3	3-10	10-20	20-30	30-50
±0.2	±0.3	±0.4	±0.5	±1	±2

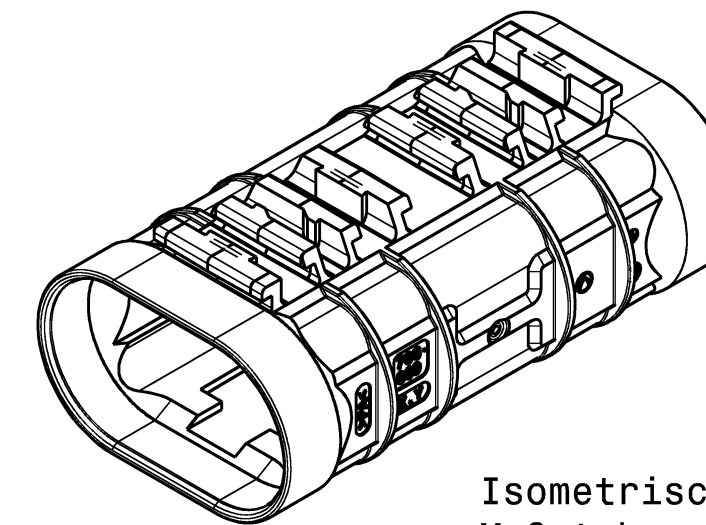
max. Formversatz ±0.1
MAX. SPLIT LINE ±0.1

Bemerkungen:

1. massgebend ist der deutsche Text / GERMAN TEXT IS VALID
2. unbemaste Radien R0.3 +/- 0.1mm / UNDIMENSIONED RADII R0.3 +/-0.1mm
3. Funktionsbestimmende Maße, die mit gekennzeichnet sind, werden im EMPB dokumentiert. Nicht gekennzeichnete Maße werde ebenfalls ausgemessen, aber nicht im EMPB dokumentiert. Abweichungen sind zu korrigieren. DIMENSIONS WITH ARE DOCUMENTED IN THE INITIAL SAMPLE INSPECTION PREORT (ISIR). UNMARKED DIMENSIONS ARE ALSO MEASURED BUT NOT DOCUMENTED IN THE ISIR. VARIATIONS MUST BE CORRECTED.
4. Teil entspricht Altautorichtlinie nach DBL 8585
PART CORRESPONDS TO SCRAP CAR GUIDELINE DBL 8585
5. Teilekennzeichnung angelehnt an MBN 10435
PART IDENTIFICATION SIMILAR MBN 10435
6. Max. 30% Regranulat zulaessig / MAX. 30% RECLAIM ACCEPTABLE



Isometrische Ansicht Index 501
Maßstab: 1:1
ISOMETRIC VIEW INDEX 501
SCALE: 1:1



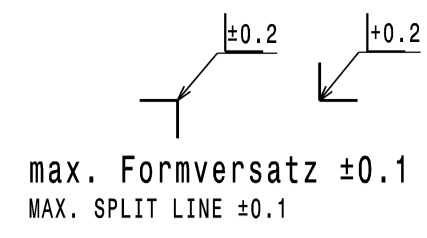
Isometrische Ansicht Index 502
Maßstab: 1:1
ISOMETRIC VIEW INDEX 502
SCALE: 1:1

706-669-502	PA GF35	orange	27,9g	A
706-669-501		~ RAL 2003	24,6g	A
Lft. Bestell Nr.	Material	Farbe	Gewicht	HA REV.
ORDER NO.	MATERIAL	COLOUR	WEIGHT	

01	ADDED INDEX 502	19.07.2019	RHO
00	Ersterstellung / Initial edition	31.07.2018	RHO
Aenderungsbearbeitung / description of alteration		date	gr. / dr. /
Pruefvorschriften / test instructions			
Material-Nr. / No.	Toleranzen / tolerances	Form- u. Lagetoleranzen / geometric tolerances	MASSSTAB / SCALE
	Werkstoffueckanten / edges	DIN ISO 13715	2:1
Date / date		Name / name	Benennung / title
19.07.2019	R. HOOP		HPS Verteiler Schirmgehäuse
30.07.2019	L. BREUSS		
30.07.2019	L. BREUSS		
Hirschmann Automotive		Zeichnungs-Nr. / drawing - No. 706-669-...00	
Hirschmann Automotive		Blatt / sheet von / of	
Hirschmann Automotive		Ersetzung fuer / replacement	
Hirschmann Automotive		DIN 100000257992	

This material contains information protected by copyright. No part of this material may be reproduced or transmitted in any form or by any means, electronic or mechanical, including photocopying, recording, or by any information storage and retrieval system, without the prior written consent of Hirschmann Automotive AG.

Valid from: 20190730 Valid until: ... Status: Kundenfreigabe



Toleranzen fuer nicht tolerierte Masse:

- Winkelmasse: (in °)
Fuer alle Winkelmasse gilt ±2°
- Radien: (in mm)
- Laengenmasse:
DIN 2768-mH
- Allgemeintoleranz fuer Symmetrie: ±0.2

bis 1	1-3	3-10	10-20	20-30	30-50
±0.2	±0.3	±0.4	±0.5	±1	±2

TOLERANCES FOR UNTOLERATED DIMENSIONS:

- ANGLE-DIMENSIONS (IN °)
TOLERANCE FOR ALL ANGLE-DIMENSIONS: ±2°
- RADII: (IN mm)
- DISTANCE-DIMENSIONS:
DIN 2768-mH
- GENERAL TOLERANCE FOR SYMMETRY: ±0.2

TO 1	1-3	3-10	10-20	20-30	30-50
±0.2	±0.3	±0.4	±0.5	±1	±2

Bemerkungen:

COMMENTS:

- massgebend ist der deutsche Text / GERMAN TEXT IS VALID
- unbemaeste Radien R0.3 +/- 0.1mm / UNDIMENSIONED RADII R0.3 +/-0.1mm
- Funktionsbestimmende Maße, die mit gekennzeichnet sind, werden im EMPB dokumentiert. Nicht gekennzeichnete Maße werde ebenfalls ausgemessen, aber nicht im EMPB dokumentiert. Abweichungen sind zu korrigieren. DIMENSIONS WITH ARE DOCUMENTED IN THE INITIAL SAMPLE INSPECTION PREORT (ISIR). UNMARKED DIMENSIONS ARE ALSO MEASURED BUT NOT DOCUMENTED IN THE ISIR. VARIATIONS MUST BE CORRECTED.
- Teil entspricht Altautorichtlinie nach DBL 8585
PART CORRESPONDS TO SCRAP CAR GUIDELINE DBL 8585
- Teilekennzeichnung angelehnt an MBN 10435
PART IDENTIFICATION SIMILAR MBN 10435

-Datum D3 vertieft
DATE D3 RECESSED

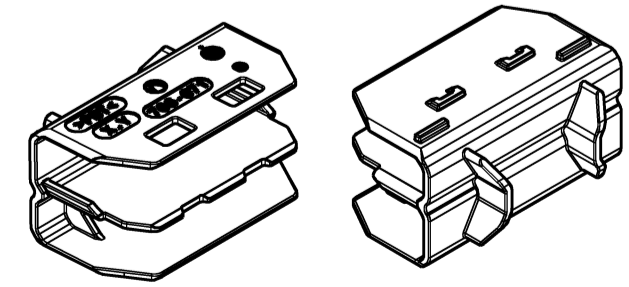
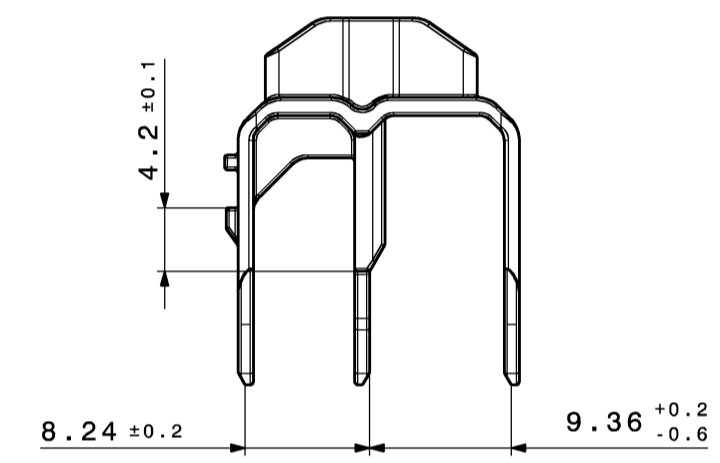
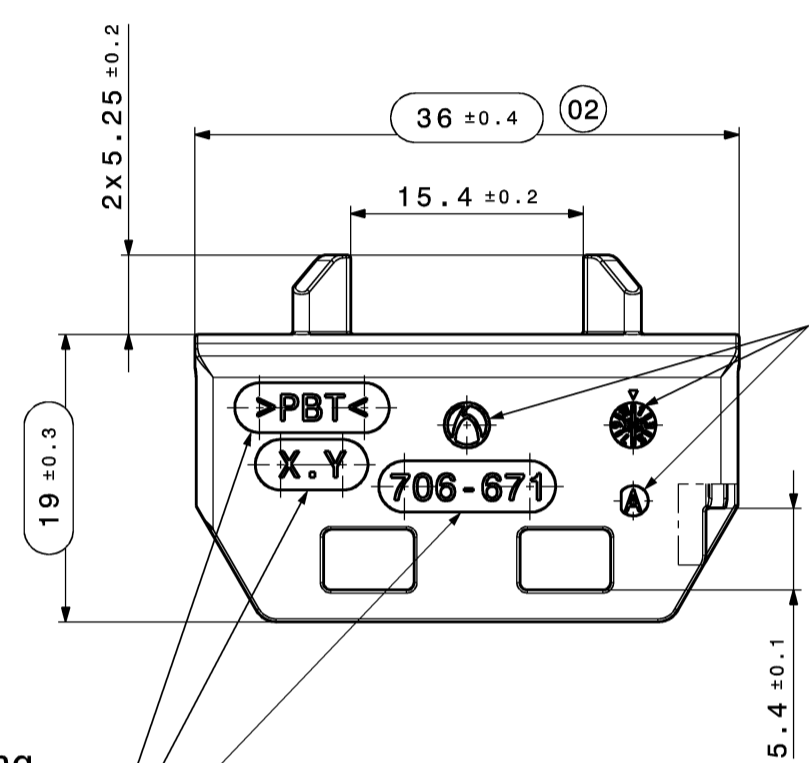
-HA Revision
HA REVISION

-Firmenzeichen vertieft
COMPANY SIGN RECESSED

-Hirschmann Nr. vertieft
HIRSCHMANN NO. RECESSED

-Formteilnummer vertieft
MOLD CAYITY NO. RECESSED

-Materialkennzeichnung vertieft
MATERIAL DESCRIPTION RECESSED



Isometrische Ansicht
Maßstab: 1:1
ISOMETRIC VIEW
SCALE: 1:1

Lft. Bestell Nr. ORDER NO.	Material MATERIAL	Farbe COLOUR	Gewicht WEIGHT	HA REV.
706-671-502	PBT GF30	gruen / GREEN -RAL 6017	4g	B
706-671-501		gelb / YELLOW -RAL 1016	4g	B

02	geometry elongated; HA revision changed to B;	23.04.2020	VGR
01	Index 502 (green) added	14.06.2019	RHO
00	Ersterstellung / Initial edition	31.07.2018	RHO

Version	Numb. of	Description of alteration	Date	drwn
---------	----------	---------------------------	------	------

Crude state	Material	Final state	Gross weight	g/pc
			Final weight	g/pc

Material-No.	Tolerances	EN ISO 8015	Surface	cm ² /pc	Scrap	%
	Edges	DIN ISO 13715	dimensions	Scale	CAD System/ Version	
	Geometric tolerances	DIN ISO 1101	in millimeters	2:1	CATIA V5	

Date	Name	Dimensions specially checked for acceptance		
Drawn	23.04.2020	V.Grobnicu	Title	DIN A2
Checked	23.04.2020	T.Kleiner	HPS Verteiler Isolator	
Released	23.04.2020	T.Kleiner	Type	CDI

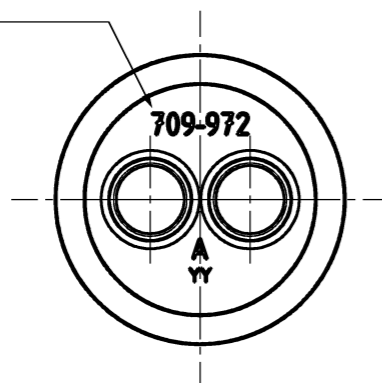
HIRSCHMANN AUTOMOTIVE	BS	Drawing - No.	706-671-...00	Sheet of 1
Oberer Paspelsweg 6-8 A-6830 Rankweil-Brederis	Origin	Replacement	DNR	100000258107

This materials contain information protected by copyright. No part of this materials may be photocopied, otherwise reproduced or translated into another language without the prior written consent of Hirschmann. All rights reserved.

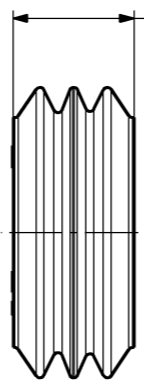
Plot from: TNAITER on 12.10.2020 Doc.Vers. 02 Valid until: ... Status: Kundenfreigabe

This materials contain information protected by copyright. No part of this materials may be photocopied, otherwise reproduced or translated into another language without the prior written consent of Hirschmann. All rights reserved.

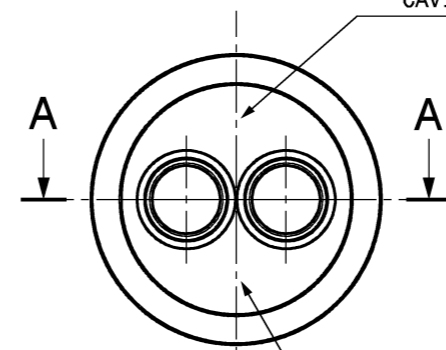
Beschriftung
LETTERING



8 ± 0.15

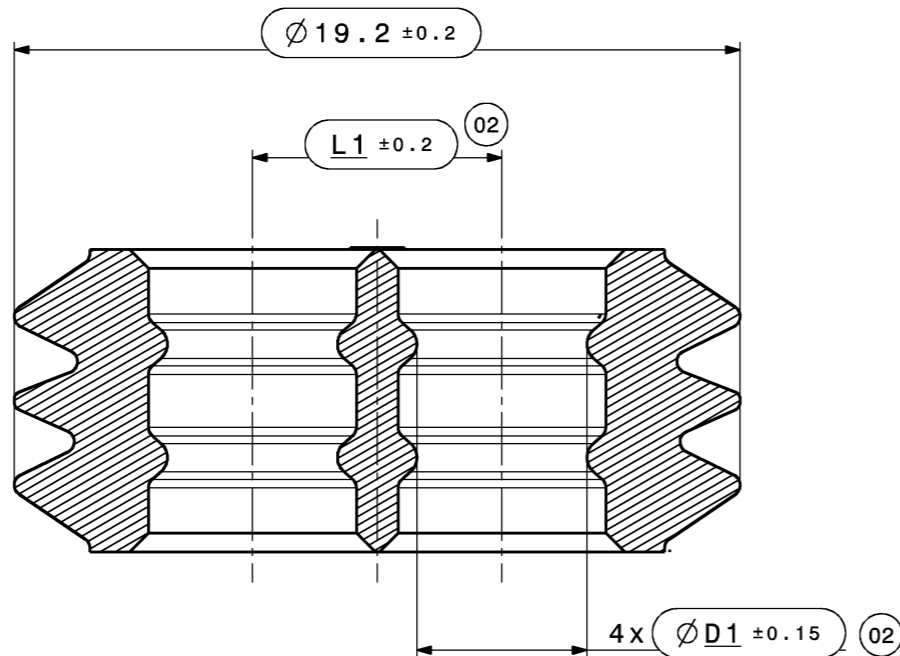


Nest-Nr. "1" - "..."
CAVITY-NO. "1" - "..."



Quadrant-Nr. "1" - "..."
QUADR.-NO. "1" - "..."

Schnittansicht A-A
SECTION CUT A-A
Maßstab: 5:1
SCALE: 5:1



Bemerkungen:
COMMENTS:

- Auslieferungszustand wie gezeichnet
DELIVERY STATUS AS DRAWN
- Massgebend ist der deutsche Text
GERMAN TEXT IS VALID
- Funktionsbestimmende Masse, die mit 02 gekennzeichnet sind, werden im EMPB dokumentiert. Nicht gekennzeichnete Masse werden ebenfalls ausgemessen, aber nicht im EMPB dokumentiert. Abweichungen sind zu korrigieren.
DIMENSIONS MARKED WITH 02 ARE DOCUMENTED IN THE INITIAL SAMPLE INSPECTION REPORT (ISIR). UNMARKED DIMENSIONS ARE ALSO MEASURED BUT NOT DOCUMENTED IN THE ISIR. VARIATIONS MUST BE CORRECTED.
- Verpackung siehe Hirschmann Verpackungshinweis / PACKAGE SEE HIRSCHMANN PACKAGE INSTRUCTION
- Die freigegebenen Meterwaren je Dichtung sind der ZB Buchsengehäusezeichnung zu entnehmen.
THE RELEASED CABLES FOR EACH SEAL CAN BE FOUND ON THE ZB FEMALE HOUSING DRAWING.
807-655-...00



Isometrische Ansicht
ISOMETRIC VIEW
Maßstab: 1:1
SCALE: 1:1

709-972-504	Dichtung SCC SEAL SCC	5,2 mm	7,5 mm	Rot / RED RAL 3024	1,6 g	6,0mm ² SCC
709-972-503		4,5 mm	6,6 mm	Grün / GREEN RAL 6018	1,7 g	5,0mm ² SCC
709-972-502				Grau / GREY RAL 7040		4,0mm ² SCC
709-972-501				Blau / BLUE RAL 5005		3,0mm ² SCC
Erz. Nr. Index PART NUMBER				Bezeichnung NAME		ØD1

02	corrected dimensions; added comment;	06.05.2019	TKL
01	Added Ind.502/503/504/505 and dimension L	28.03.2018	RHO
00	Ersterstellung / Initial edition	11.05.2016	JSC
Version	Anzahl humb. of	Aenderungsbeschreibung / description of alteration	
Pruefvorschriften / test instructions			
Rohzustand / crude state	Werkstoff / material Silicon 50 ±5 ShoreA	Fertigzustand / final state	Rohgewicht gross weight g/Stk g/pc
Material-Nr. / No.	Toleranzen / tolerances DIN ISO 3302-1 M2C	Oberfl. surface	Fertig-gw. final weight g/Stk g/pc
	Werkstueckkanten / edges DIN ISO 13715	dimensions in millimeters	Abfall scrap %
	Form- u. Lagetoleranzen / geometric tolerances DIN ISO 1101	Massstab/scale 2:1	CAD System/ Version CATIA V5
Gezeichnet drawn	Datum / date 06.05.2019	Name / name T.Kleiner	Benennung title Seal SCC
geprueft checked	05.07.2019	L.Breuss	
freigeg. released	05.07.2019	L.Breuss	
HIRSCHMANN AUTOMOTIVE		Zeichnungs - Nr. drawing - No. 709-972-...00	
Oberer Paspelweg 6-8 A-6830 Rankweil-Brederis		Ursprung / origin	Ersatz fuer replacement
		Blatt / Sheet von / of 1 / 1	
		DNR 10000186344	

Diese Unterlage ist unser Eigentum. Jede Vervielfaeltigung, Verwertung, Mitteilung bzw. Weitergabe an Dritte ohne unsere vorherige Zustimmung ist untersagt. Zuwiderhandlungen verpflichten zu Schadenersatz. Alle Rechte fuer den Fall der Patenterteilung, Gebrauchs- bzw. Geschmacks-mustereintragung vorbehalten.

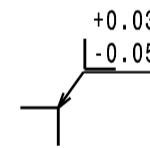
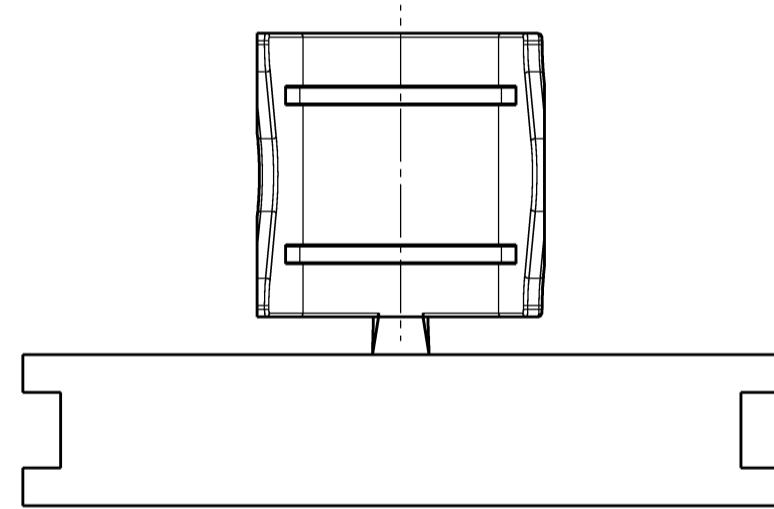
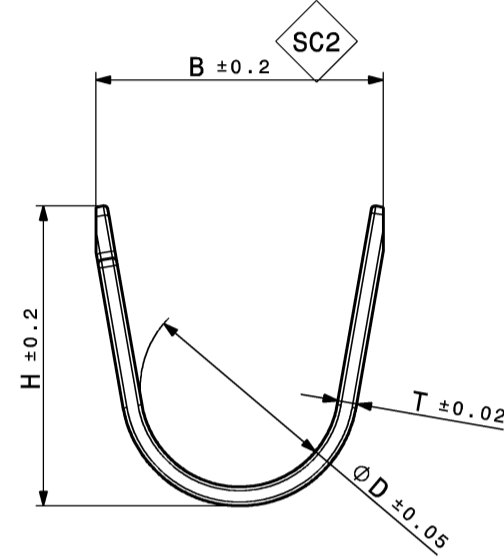
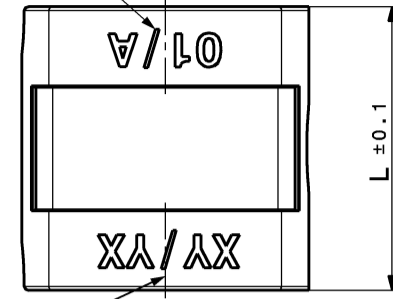
Plot from: TNATER on 06.07.2021 Doc.Vers. 02 Valid from: 20190705 Valid until: ... Status: Kundentfreigabe

Controlled status available in the system!

Freigegeben

Beschriftung / LETTERING:
 - A = Revision / REVISION
 - 01 = Kennzeichnung / MARKING
 siehe Tabelle / SEE TABLE

Beschriftung / LETTERING:
 - XY = Jahr / YEAR
 - YX = KW / CW

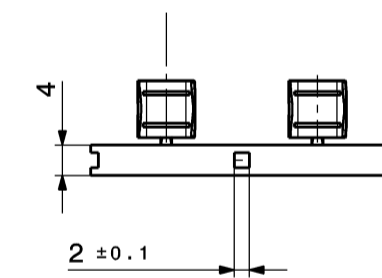
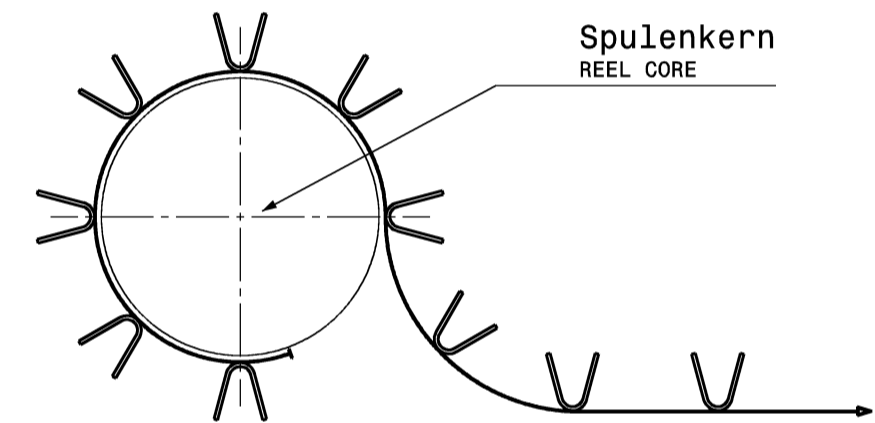


alle Stanzkanten
 ALL BLANKING EDGES

Bemerkungen:
 NOTES:

- 1 Bauteilekennzeichnung:
 - Stempel: Kalenderwoche (KW), Jahr (z.B. 26.04.2016 = 17/16)
 Kennzeichnung und Revisionsstand (z.B. 01/A)
 COMPONENT IDENTIFICATION:
 - STAMP: CALENDER WEEK (CW), YEAR (E.G. 26.04.2016 = 17/16)
 MARKING AND REVISION (E.G. 01/A)
- 2 Massgebend ist der deutsche Text / GERMAN TEXT IS VALID
- 3 Fehlende Masse sind dem 3D-Modell zu entnehmen
 MISSING DIMENSIONS SEE ON 3D-MODEL
- 4 Teilekennzeichnung angelehnt an DIN 1451
 PART MAKING ACCORDING TO DIN 1451
- 5 Massliche und darstellerische Abweichungen gegenüber Detailzeichnungen sind vernachlässigbar. Massgebend sind die Detailzeichnungen.
 DIMENSIONAL AND ILLUSTRATED DEVIATIONS TOWARDS THE DETAILED DRAWINGS ARE INSIGNIFICANT.
 AUTHORITATIVE ARE THE DETAILED DRAWINGS.
- 6 Fuer nicht tolerierte Masse < 0.5mm gilt eine Toleranz von ±0.1mm
 FOR UNTOLERANCED DIMENSIONS < 0.5MM A TOLERANCE OF ±0.1MM IS VALID
- 7 Stanzkanten duerfen blank sein
 BLANKING EDGES MAY BE BARE
- 8 Max. Stanzgrat fuer die Freistanzung = 0,2 mm
 MAX. BURR FROM PUNCHING = 0,2 mm
- 9 Oberflaechenspannung >= 36 N/mm²
 SURFACE TENSION >= 36 N/mm²

SC2 SC4 besondere Merkmale laut Hirschmannvorschrift AA-031
 SPECIFIC CHARACTERISTICS ACCORDING TO THE HIRSCHMANN INSTRUCTIONS AA-031



Erz. Nr.-Index PART NUMBER	Bezeichnung NAME	Querschnitt CROSS-SECTION	Kennzeichnung MARKING	Teile Rev. Stand PART REV. INDEX	ØD	B	L	H	T	Ausfuehrung VERSION
710-195-504	HPS40-2 SCC Mantelcrimp FERRULE CRIMP	6,0mm²	06	A	4.65	7.50	7.50	7.98	0.80	Am Band REELED
710-195-503		5,0mm²	05	A						
710-195-502		4,0mm²	04	A	5.40			7.94	0.50	
710-195-501		3,0mm²	03	A						

Isometrische Ansicht
 Maßstab: 1:1
 ISOMETRIC VIEW
 SCALE: 1:1

02	1	ACTIVATED INDEX 504 (6mm²) UPDATED DIMENSION ØD TO 5.40 (former: 5.25) Ersterstellung / Initial edition	25.06.2019	RHO
01			27.05.2019	RHO
00			02.02.2018	IVA
Version	Anzahl numb. of	Aenderungsbeschreibung / description of alteration	Datum date	gez. drwn
Pruefvorschriften / test instructions				
Rohzustand / crude state		Werkstoff / material	Fertigzustand / final state	Rohgewicht gross weight
				g/Stk g/pc
				Fertig-gw. final weight
				g/Stk g/pc
Material-Nr. / No.		Toleranzen / tolerances	Oberfl. surface	Abfall scrap
		Werkstueckkanten / edges	cm² / Stk /pc	%
		DIN ISO 13715	dimensions in millimeters	Massstab/scale 5:1
		Form- u. Lagetoleranzen / geometric tolerances	DIN A2	
		DIN ISO 1101	CATIA V5	
Gezeichnet drawn	Datum / date	Name / name	Benennung title	
25.06.2019	R.Hoor		HPS40-2 SCC Mantelcrimp	
geprueft checked	05.07.2019	L.Breuss	Typ type	
Freigig. released	05.07.2019	L.Breuss	HPS40-2 SCC FERRULE CRIMP	
HIRSCHMANN AUTOMOTIVE		Zeichnungs - Nr. drawing - No.		Blatt / Sheet von / of
Oberer Paspelweg 6-8 A-6830 Rankweil-Brederis		710-195-...00		1 / 1
Ursprung / origin		Ersatz fuer replacement		DNR 100000239582
Controlled status available in the system!				
8 Freigegeben				

This materials contain information protected by copyright.
 No part of this materials may be photocopied, otherwise
 reproduced or translated into another language without
 the prior written consent of Hirschmann.
 All Rights reserved.

Diese Unterlage ist unser Eigentum. Jede Vervielfaeltigung, Verwertung,
 Mitteilung bzw. Weitergabe an Dritte ohne unsere vorherige Zustimmung
 ist untersagt. Zuwiderhandlungen verpflichten zu Schadenersatz. Alle
 Rechte fuer den Fall der Patenterteilung, Gebrauchs- bzw. Geschmacks-
 markenrechtliche Vorbehalten.

Plot from: TNAITER on 06.07.2021 Doc.Vers. 02 Valid from: 20190705 Valid until: ... Status: Kundenfreigabe

This materials contain information protected by copyright.
 No part of this materials may be photocopied, otherwise
 reproduced or translated into another language without
 the prior written consent of Hirschmann.
 All rights reserved.

Toleranzen fuer nicht tolerierte Masse:

1. Winkelmasse: (in °)
Fuer alle Winkelmasse gilt ±2°
2. Radien : (in mm)

bis 1	1-3	3-10	10-20	20-30	30-50
±0.2	±0.3	±0.4	±0.5	±1	±2

3. Laengenmasse :
DIN 2768-mH
4. Allgemeintoleranz fuer Symmetrie: $\begin{matrix} \text{---} \\ \text{---} \\ \text{---} \end{matrix} 0.2$

TOLERANCES FOR UNTOLERATED DIMENSIONS:

1. ANGLE-DEMENSIONS (IN °)
TOLERANCE FOR ALL ANGLE-DIMENSIONS: ±2°
2. RADII : (IN mm)

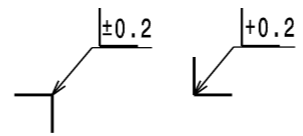
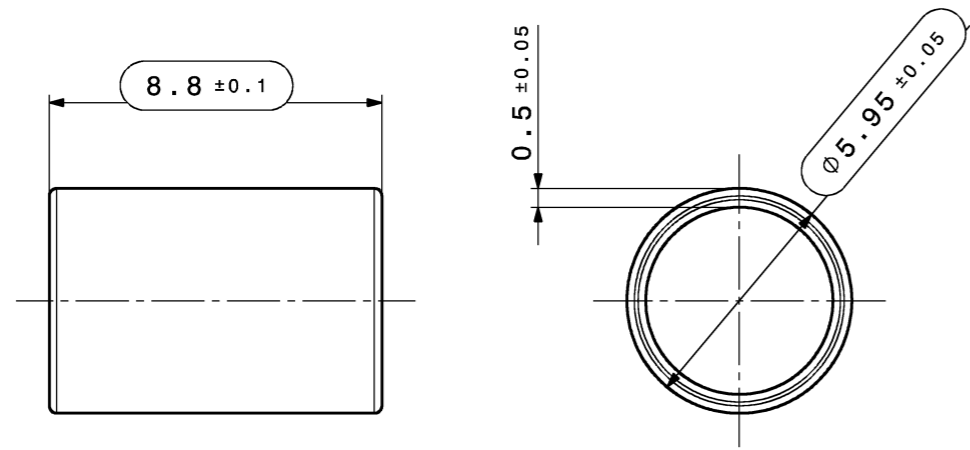
TO 1	1-3	3-10	10-20	20-30	30-50
±0.2	±0.3	±0.4	±0.5	±1	±2

3. DISTANCE-DIMENSIONS:
DIN 2768-mH
4. GENERAL TOLERANCE FOR SYMMETRY: $\begin{matrix} \text{---} \\ \text{---} \\ \text{---} \end{matrix} 0.2$

Bemerkungen:

COMMENTS:

1. massgebend ist der deutsche Text / GERMAN TEXT IS VALID
3. unbemasste Radien R0.2mm / UNDIMENSIONED RADII R0.2mm
4. Funktionsbestimmende Maße, die mit --- gekennzeichnet sind, werden im EMPB dokumentiert. Nicht gekennzeichnete Maße werde ebenfalls ausgemessen, aber nicht im EMPB dokumentiert. Abweichungen sind zu korrigieren.
DIMENSIONS WITH --- ARE DOCUMENTED IN THE INITIAL SAMPLE INSPECTION PREORT (ISIR).
UNMARKED DIMENSIONS ARE ALSO MEASURED BUT NOT DOCUMENTED IN THE ISIR. VARIATIONS MUST BE CORRECTED.
5. Teil entspricht Altautorichtlinie nach DBL 8585
PART CORRESPONDS TO SCRAP CAR GUIDELINE DBL 8585



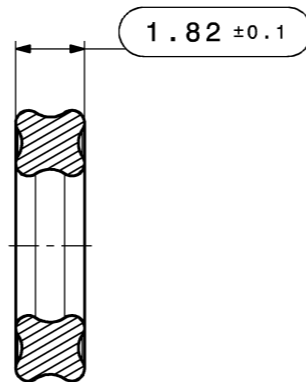
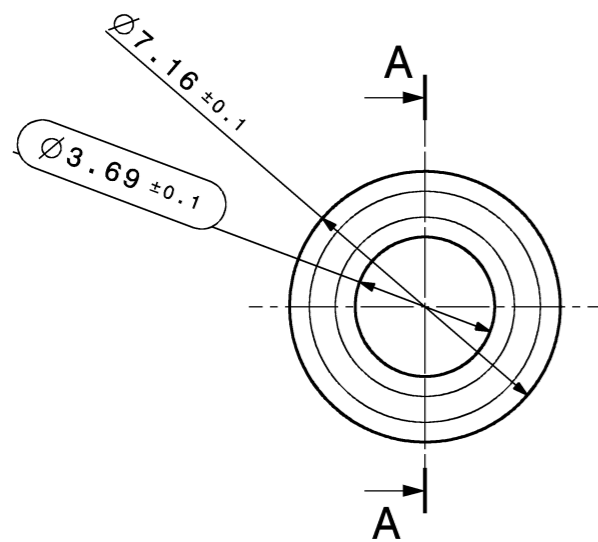
Isometrische Ansicht
 Maßstab: 1:1
 ISOMETRIC VIEW
 SCALE: 1:1

710-671-501	Stuetzhuese STRAIN-RELIEF	6mm ² SCC	A
Erz. Nr.-Index PART NUMBER	Bezeichnung NAME	Querschnitt CROSS-SECTION	Teile Rev. Stand PART REV. INDEX

00	Erstellung / Initial edition	12.02.2020	RHO
Version	Numb. of	Description of alteration	Date
Test instructions			
Crude state	Material 1.4301	Final state	Gross weight g/pc Final weight g/pc
Material-No.	Tolerances EN ISO 8015	Surface cm ² /pc	Scrap %
	Edges DIN ISO 13715	dimensions in millimeters	Scale 5:1
	Geometric tolerances DIN ISO 1101	CAD System/ Version CATIA V5	
Drawn	Date 12.02.2020	Name R.Hoor	Title HPS40-2 SCC Stuetzhuese 6mm² DIN A3
Checked	Date 12.02.2020	Name L.Breuss	
Released	Date 12.02.2020	Name L.Breuss	
HIRSCHMANN AUTOMOTIVE		Drawing - No. 710-671-...00	
Oberer Paspelsweg 6-8 A-6830 Rankweil-Brederis		Origin	Replacement
		DNR 10000304851	
		Sheet 1 of 1	

Plot from: TNATER on 07.07.2021 Doc.Vers. 00 Valid from: 20200212 Valid until: ... Status: Kundenfreigabe

This materials contain information protected by copyright.
 No part of this materials may be photocopied, otherwise
 reproduced or translated into another language without
 the prior written consent of Hirschmann.
 All rights reserved.



Schnittansicht A-A
 Maßstab: 5:1
 CUT-SECTION A-A
 SCALE: 5:1



Isometrische Ansicht
 ISOMETRIC VIEW
 Maßstab: 1:1
 SCALE: 1:1

Bemerkungen:

COMMENTS:

1. Auslieferungszustand wie gezeichnet
DELIVERY STATUS AS DRAWN
2. Massgebend ist der deutsche Text
GERMAN TEXT IS VALID
3. Funktionsbestimmende Masse, die mit gekennzeichnet sind, werden im EMPB dokumentiert. Nicht gekennzeichnete Masse werden ebenfalls ausgemessen, aber nicht im EMPB dokumentiert. Abweichungen sind zu korrigieren.
DIMENSIONS MARKED WITH ARE DOCUMENTED IN THE INITIAL SAMPLE INSPECTION REPORT (ISIR). UNMARKED DIMENSIONS ARE ALSO MEASURED BUT NOT DOCUMENTED IN THE ISIR. VARIATIONS MUST BE CORRECTED.
4. Verpackung siehe Hirschmann Verpackungshinweis / PACKAGE SEE HIRSCHMANN PACKAGE INSTRUCTION
5. Die freigegebenen Meterwaren je X-Ring sind der ZB Buchsengehäusezeichnung zu entnehmen.
THE RELEASED CABLES FOR EACH X-RING CAN BE FOUND ON THE ZB FEMALE HOUSING DRAWING.
807-655-...00

710-675-501	X-Ring	Schwarz / BLACK	0,1g	6mm ² SCC
Erz. Nr. PART NUMBER	Index NAME	Farbe COLOUR	Gewicht WEIGHT	Leitungsquerschnitt WIRE CROSS-SECTION

00	Ersterstellung / Initial edition			12.02.2020	RHO		
Version	Numb. of	Description of alteration			Date	drwn	
Test instructions							
Crude state		Material EPDM 70	Final state		Gross weight g/pc		
					Final weight g/pc		
Material-No.	Tolerances		EN ISO 8015		Surface cm ² /pc	Scrap %	
	Edges		DIN ISO 13715				
	Geometric tolerances		DIN ISO 1101		dimensions in millimeters	Scale 5:1	
Drawn	Date 12.02.2020	Name R.Hoor	<input type="checkbox"/> Dimensions specially checked for acceptance			Title HPS40-2 SCC 6mm² X-Ring Type	DIN A3 CDI
Checked	Date 12.02.2020	Name L.Breuss					
Released	Date 12.02.2020	Name L.Breuss					
HIRSCHMANN AUTOMOTIVE			Drawing - No. 710-675-...00		Sheet 1 of 1		
Oberer Paspelsweg 6-8 A-6830 Rankweil-Brederis			Origin	Replacement		DNR 100000304853	

Controlled status available in the system!

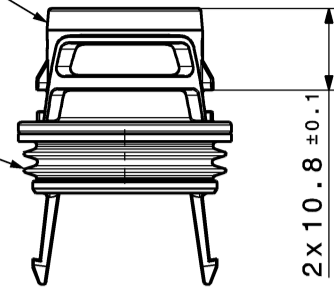
Freigegeben

Plot from: TNATER on 01.12.2020 Doc.Vers. 00 Valid from: 20200212 Valid until: ... Status: Kundenfreigabe

Index 501

[1] Kabelgehäuse
CABLEHOUSING

[3] Dichtung
SEAL

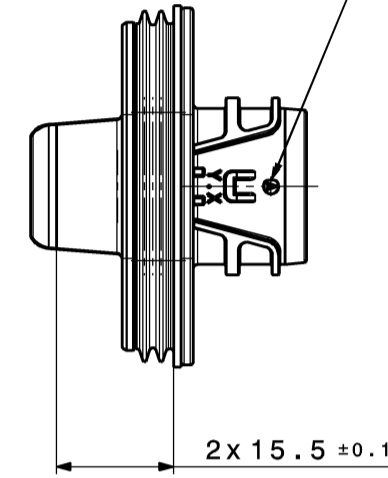
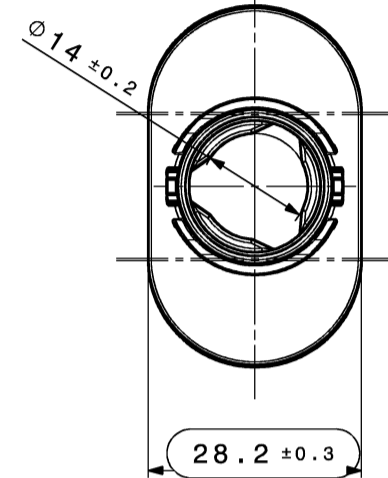
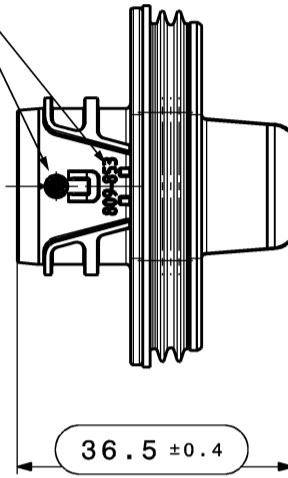


-Formteilnummer
vertieft
MOLD CAVITY NO.
RECESSED

-Materialkennzeichnung
vertieft
MATERIAL DESCRIPTION
RECESSED

-Datum D3
vertieft
DATE D3
RECESSED

-HA Revision
HA REVISION



±0.2
±0.2
max. Formversatz ±0.1
MAX. SPLIT LINE ±0.1

Toleranzen fuer nicht tolerierte Masse:
1. Winkelmasse: (in °)
Fuer alle Winkelmasse gilt ±2°
2. Radien: (in mm)
3. Laengenmasse:
DIN 2768-mH
4. Allgemeintoleranz fuer Symmetrie: ±0.2

bis 1	1-3	3-10	10-20	20-30	30-50
±0.2	±0.3	±0.4	±0.5	±1	±2

TOLERANCES FOR UNTOLERATED DIMENSIONS:
1. ANGLE-DIMENSIONS (IN °)
TOLERANCE FOR ALL ANGLE-DIMENSIONS: ±2°
2. RADII: (IN mm)
3. DISTANCE-DIMENSIONS:
DIN 2768-mH
4. GENERAL TOLERANCE FOR SYMMETRY: ±0.2

TO 1	1-3	3-10	10-20	20-30	30-50
±0.2	±0.3	±0.4	±0.5	±1	±2

Bemerkungen:

COMMENTS:

1. massgebend ist der deutsche Text / GERMAN TEXT IS VALID
2. unbemaste Radien R0.3 +/- 0.1mm / UNDIMENSIONED RADII R0.3 +/-0.1mm
3. Funktionsbestimmende Maße, die mit gekennzeichnet sind, werden im EMPB dokumentiert. Nicht gekennzeichnete Maße werde ebenfalls ausgemessen, aber nicht im EMPB dokumentiert. Abweichungen sind zu korrigieren. DIMENSIONS WITH ARE DOCUMENTED IN THE INITIAL SAMPLE INSPECTION PREORT (ISIR). UNMARKED DIMENSIONS ARE ALSO MEASURED BUT NOT DOCUMENTED IN THE ISIR. VARIATIONS MUST BE CORRECTED.
4. Teil entspricht Altautorichtlinie nach DBL 8585
PART CORRESPONDS TO SCRAP CAR GUIDELINE DBL 8585
5. Teilekennzeichnung angelehnt an MBN 10435
PART IDENTIFICATION SIMILAR MBN 10435
6. Max. 30% Regranulat zulaessig / MAX. 30% RECLAIM ACCEPTABLE

Tabelle der Einzelteile TB TABLE OF INDIVIDUAL PARTS TB			
Pos.	Benennung DESCRIPTION	Farbe COLOUR	Material MATERIAL
1	Kabelgehäuse einfach CABLEHOUSING ONE	orange, aehnlich RAL2003	PA6 GF30
2	Kabelgehäuse zweifach CABLEHOUSING TWO	ORANGE, SIMILAR RAL 2003	
3	Dichtung SEAL	gelb, aehnlich RAL1016	LSR 50 Shore A

Index 502

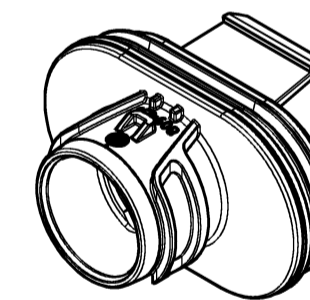
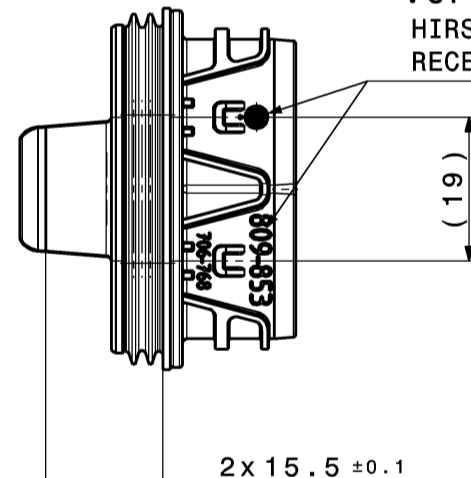
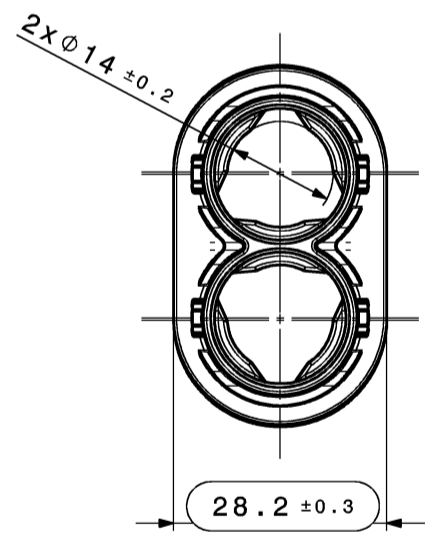
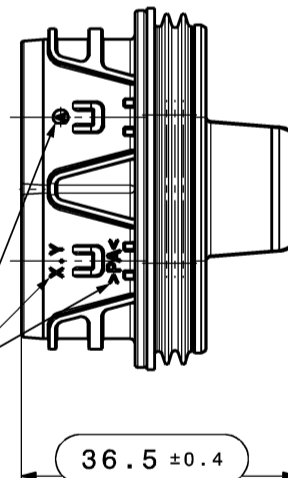
-HA Revision
HA REVISION

-Formteilnummer
vertieft
MOLD CAVITY NO.
RECESSED

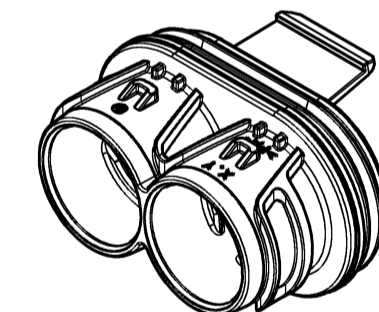
-Materialkennzeichnung
vertieft
MATERIAL DESCRIPTION
RECESSED

-Datum D3
vertieft
DATE D3
RECESSED

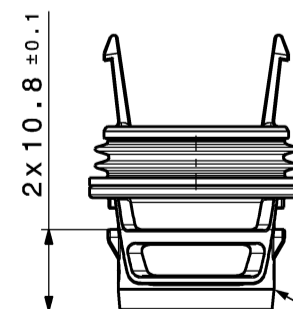
-Hirschmann Nr.
vertieft
HIRSCHMANN NO.
RECESSED



Isometrische Ansicht
ISOMETRIC VIEW
Index 501



Isometrische Ansicht
ISOMETRIC VIEW
Index 502



[3] Dichtung
SEAL

[2] Kabelgehäuse
CABLEHOUSING

809-853-502	ZB Kabelgehäuse zweifach TB CABLEHOUSING TWO	10,5g	A
809-853-501	ZB Kabelgehäuse einfach TB CABLEHOUSING ONE	9,2g	A
Lft. Bestell Nr. ORDER NO.	Benennung TITLE	Gewicht WEIGHT	HA REV.

01 00	changed Material for Pos. 1 und Pos. 2 Ersterstellung / Initial edition	14.07.2021 31.07.2018	WRI RHO
Version	Numb. of	Description of alteration	Date
Test instructions			
Crude state	Material	Final state	Gross weight g/pc
			Final weight g/pc
Material-No.	Tolerances	EN ISO 8015	Surface cm²/pc
Edges		DIN ISO 13715	Scrap %
Geometric tolerances		DIN ISO 1101	dimensions in millimeters
Date		Name	Scale 1:1
Drawn	14.07.2021	W.Ribitsch	Title ZB Kabelgehäuse
Checked	14.07.2021	L.Breuss	
Released	14.07.2021	L.Breuss	
HIRSCHMANN AUTOMOTIVE			BS
Oberer Paspelsweg 6-8 A-6830 Rankweil-Brederis			Drawing - No. 809-853-...00
Origin		Replacement	Sheet of 1
DNR 10000258015		Controlled status available in the system!	

This materials contain information protected by copyright. No part of this materials may be photocopied, otherwise reproduced or translated into another language without the prior written consent of Hirschmann. All rights reserved.

Plot from: TNAITER on 20.09.2021 Doc.Vers. 01 Valid from: 20210714 Valid until: ... Status: Kundenfreigabe