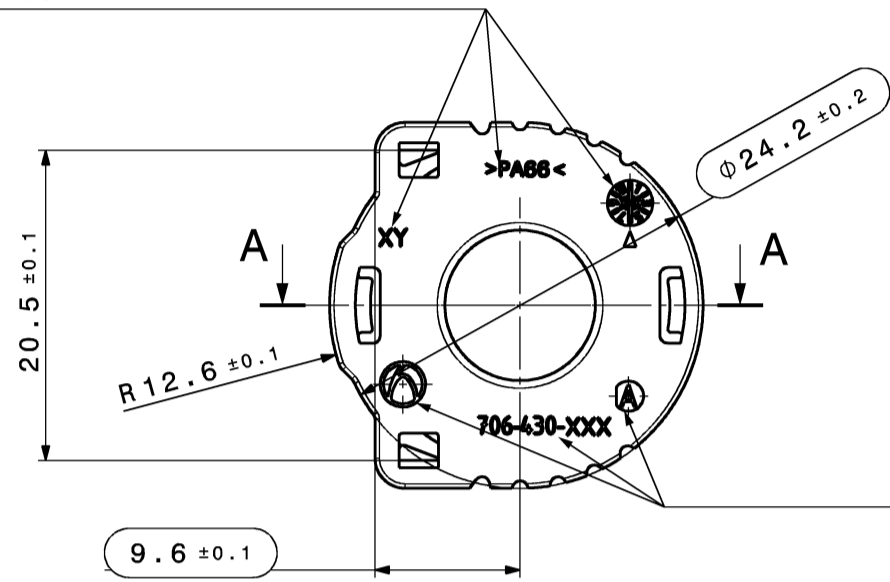


-Datum D3
vertieft
DATE D3
RECESSED

-Materialkennzeichnung
vertieft
MATERIAL DESCRIPTION
RECESSED

-Formteilnummer
vertieft
MOLD CAVITY NO.
RECESSED

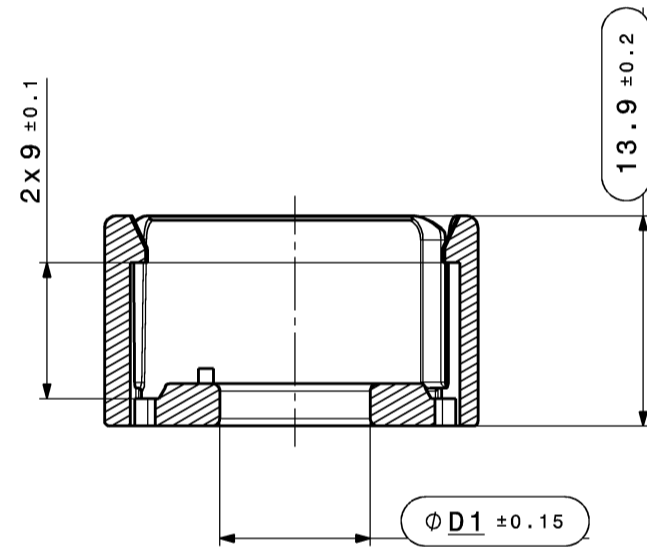
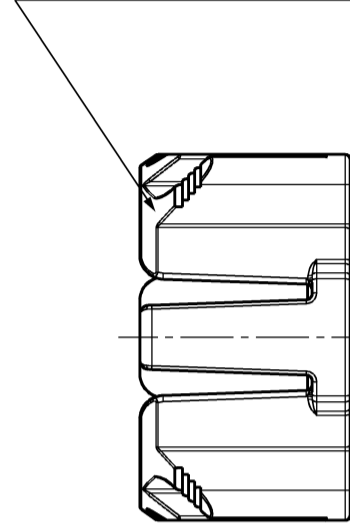


-HA Revision
HA REVISION

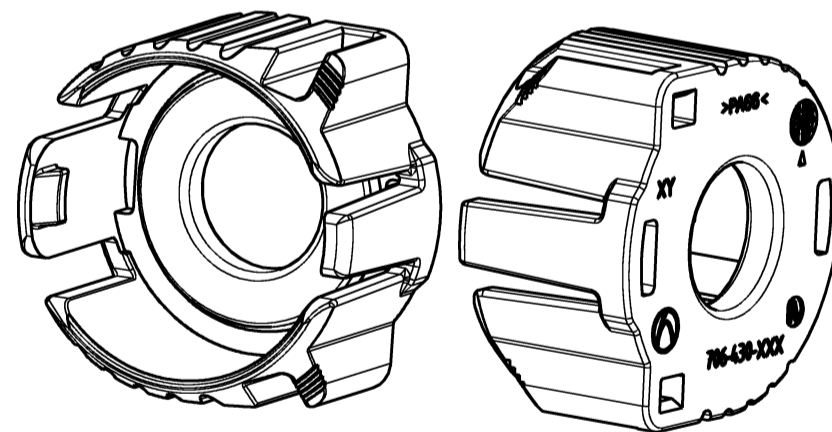
-Firmenzeichen
vertieft
COMPANY SIGN
RECESSED

-Hirschmann Nr.
vertieft
HIRSCHMANN NO.
RECESSED

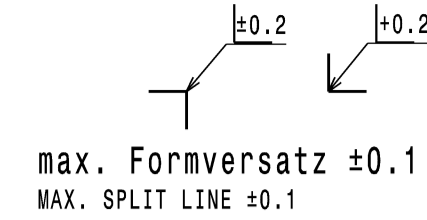
Fase 35° umlaufend
CHAMFER 35° CIRCULAR



Schnittansicht A-A
SECTION CUT A-A



Isometrische Ansicht Ind.501-503
ISOMETRIC VIEW



Toleranzen fuer nicht tolerierte Masse:
1. Winkelmasse: (in °)
Fuer alle Winkelmasse gilt ±2°
2. Radien: (in mm)
3. Laengenmasse:
DIN 2768-mH
4. Allgemeintoleranz fuer Symmetrie: ±0.2

bis 1	1-3	3-10	10-20	20-30	30-50
±0.2	±0.3	±0.4	±0.5	±1	±2

TOLERANCES FOR UNTOLERATED DIMENSIONS:
1. ANGLE-DIMENSIONS (IN °)
TOLERANCE FOR ALL ANGLE-DIMENSIONS: ±2°
2. RADII: (IN mm)
3. DISTANCE-DIMENSIONS:
DIN 2768-mH
4. GENERAL TOLERANCE FOR SYMMETRY: ±0.2

TO 1	1-3	3-10	10-20	20-30	30-50
±0.2	±0.3	±0.4	±0.5	±1	±2

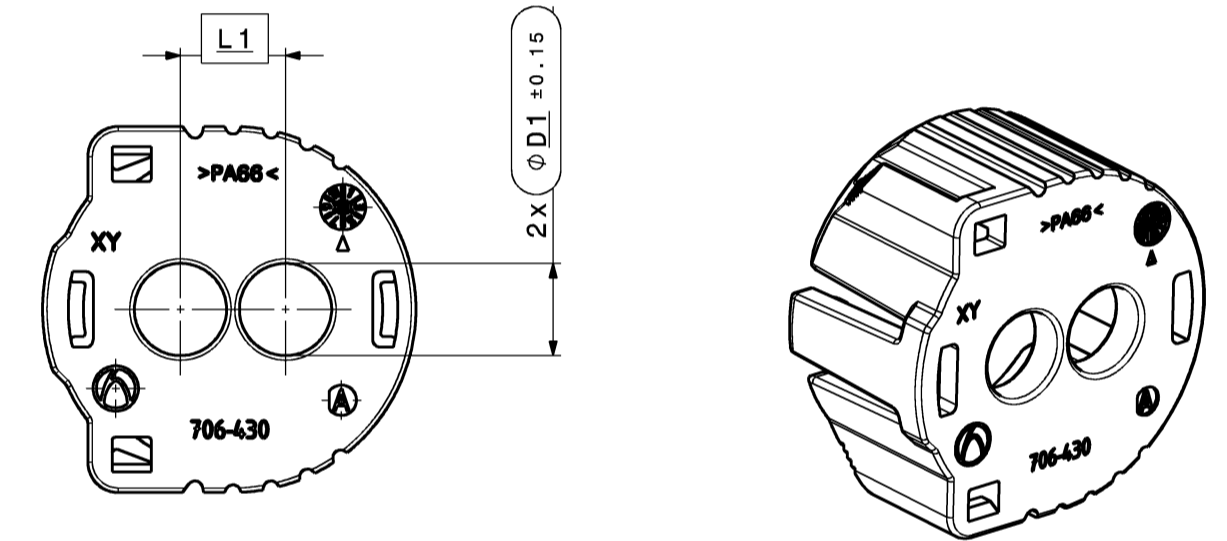
Bemerkungen:

COMMENTS:

1. massgebend ist der deutsche Text / GERMAN TEXT IS VALID
2. unbemaste Radien R0.3 +/- 0.1mm / UNDIMENSIONED RADII R0.3 +/-0.1mm
3. Funktionsbestimmende Maße, die mit gekennzeichnet sind, werden im EMPB dokumentiert. Nicht gekennzeichnete Maße werde ebenfalls ausgemessen, aber nicht im EMPB dokumentiert. Abweichungen sind zu korrigieren. DIMENSIONS WITH ARE DOCUMENTED IN THE INITIAL SAMPLE INSPECTION PREORT (ISIR). UNMARKED DIMENSIONS ARE ALSO MEASURED BUT NOT DOCUMENTED IN THE ISIR. VARIATIONS MUST BE CORRECTED.
4. Teil entspricht Altautorichtlinie nach DBL 8585
PART CORRESPONDS TO SCRAP CAR GUIDELINE DBL 8585
5. Teilekennzeichnung angelehnt an MBN 10435
PART IDENTIFICATION SIMILAR MBN 10435
6. Max. 30% Regranulat zulaessig / MAX. 30% RECLAIM ACCEPTABLE

02

Index 504 / 505



Isometrische Ansicht Ind.504+505
ISOMETRIC VIEW

Restliche Maße und Eigenschaften siehe Index 501-503
REMAINING DIMENSIONS AND PROPERTIES SEE INDEX 501-503

Version	Numb. of	Description of alteration	Date	drwn
02	01	ADDED INDEX 504 / 505	12.02.2020	RHO
00	00	REMOVED INDICES 004-006; ADDED HIRSCHMANN INDICES; Ersterstellung / Initial edition	28.03.2018 27.09.2017	BAS JZI

Crude state	Material	Final state	Gross weight	g/pc
			Final weight	g/pc

Material-No.	Tolerances	Surface	Scrap
	DIN 2768-mH	cm ² /pc	%
	Edges	DIN ISO 13715	
	Geometric tolerances	DIN ISO 1101	

Date	Name	Dimensions specially checked for acceptance
12.02.2020	R.Hoor	
12.02.2020	L.Breuss	
12.02.2020	L.Breuss	

Date	Name	Title	DIN A2
12.02.2020	R.Hoor	Schutzkappe	
12.02.2020	L.Breuss	HIRSCHMANN PowerStar 40-2	CDI

Origin	Replacement	DNR
HIRSCHMANN AUTOMOTIVE Oberer Paspelsweg 6-8 A-6830 Rankweil-Brederis		100000231173

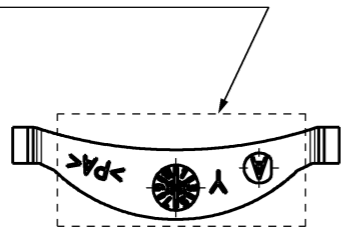
Lft. Bestell Nr. ORDER NO.	D1	L1	Material MATERIAL	Farbe COLOUR	Gewicht WEIGHT	HA REV.	Leitungsquerschnitt WIRE CROSS SECTION	Hirschmann-Nummer HIRSCHMANN-NUMBER
706-430-505	6,65	7,5	PA66 GF25	rot / RED ~ RAL 3024	2,6g	A	6mm ² SCC	706-430-005
706-430-504	6,10	6,95		grau / GREY ~ RAL 7040	2,7g	A	4mm ² SCC	706-430-004
706-430-503	12,85	-		rot / RED ~ RAL 3024	2,1g	B	6mm ²	706-430-003
706-430-502	11,35	-		grau / GREY ~ RAL 7040	2,2g	B	4mm ²	706-430-002
706-430-501	9,95	-		beige / FAWN ~ RAL 1001	2,3g	B	2,5mm ²	706-430-001

02

This materials contain information protected by copyright. No part of this materials may be photocopied, otherwise reproduced or translated into another language without the prior written consent of Hirschmann. All rights reserved.

Plot from: TNAITER on 06.08.2022 Doc.Vers. 02 Valid from: 20200212 Valid until: ... Status: Kundenfreigabe

- Materialkennzeichnung vertieft
MATERIAL IDENTIFICATION RECESSED
- Formteilnummer vertieft
MOLD CAVITY NUMBER RECESSED
- Datumsuhr vertieft-erhaben
DATE STAMP RECESSED-RAISED
- HA Revision vertieft-erhaben
HA REVISION RECESSED-RAISED



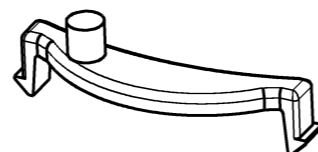
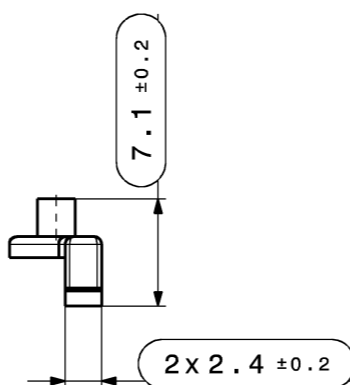
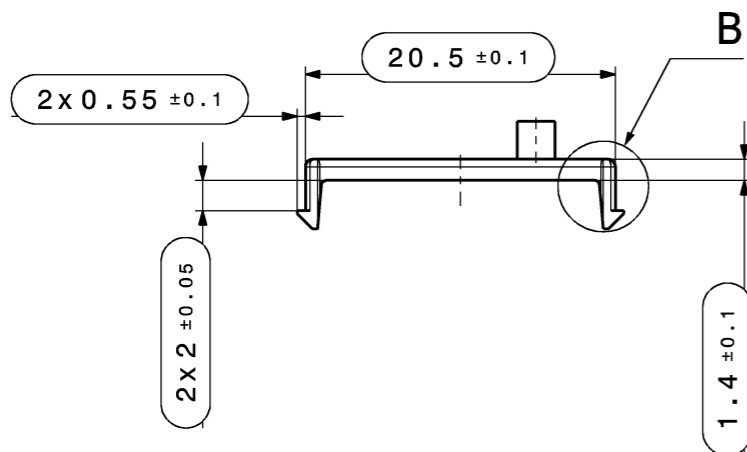
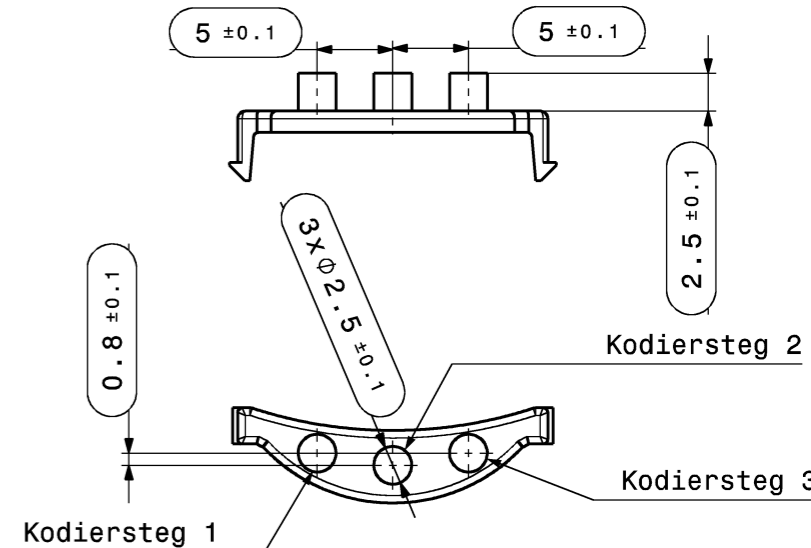
Toleranzen fuer nicht tolerierte Masse:

1. Winkelmasse: (in °)
Fuer alle Winkelmasse gilt ±2°
 2. Radien : (in mm)
- | | | | | | |
|-------|------|------|-------|-------|-------|
| bis 1 | 1-3 | 3-10 | 10-20 | 20-30 | 30-50 |
| ±0.2 | ±0.3 | ±0.4 | ±0.5 | ±1 | ±2 |
3. Laengenmasse :
DIN 2768-mH
 4. Allgemeintoleranz fuer Symmetrie: $\equiv 0.2$

TOLERANCES FOR UNTOLERATED DIMENSIONS:

1. ANGLE-DIMENSIONS (IN °)
TOLERANCE FOR ALL ANGLE-DIMENSIONS: ±2°
 2. RADII : (IN mm)
- | | | | | | |
|------|------|------|-------|-------|-------|
| TO 1 | 1-3 | 3-10 | 10-20 | 20-30 | 30-50 |
| ±0.2 | ±0.3 | ±0.4 | ±0.5 | ±1 | ±2 |
3. DISTANCE-DIMENSIONS:
DIN 2768-mH
 4. GENERAL TOLERANCE FOR SYMMETRY: $\equiv 0.2$

	Steg 1	Steg 2	Steg 3
Kodierung A CODING A	X		
Kodierung B CODING B		X	
Kodierung C CODING C			X
Kodierung D CODING D	X	X	
Kodierung E CODING E		X	X
Kodierung F CODING F	X		X
Kodierung Z CODING Z	X	X	X



Isometrische Ansicht
ISOMETRIC VIEW

max. Formversatz ±0.1
MAX. SPLIT LINE ±0.1

Bemerkungen:

COMMENTS:

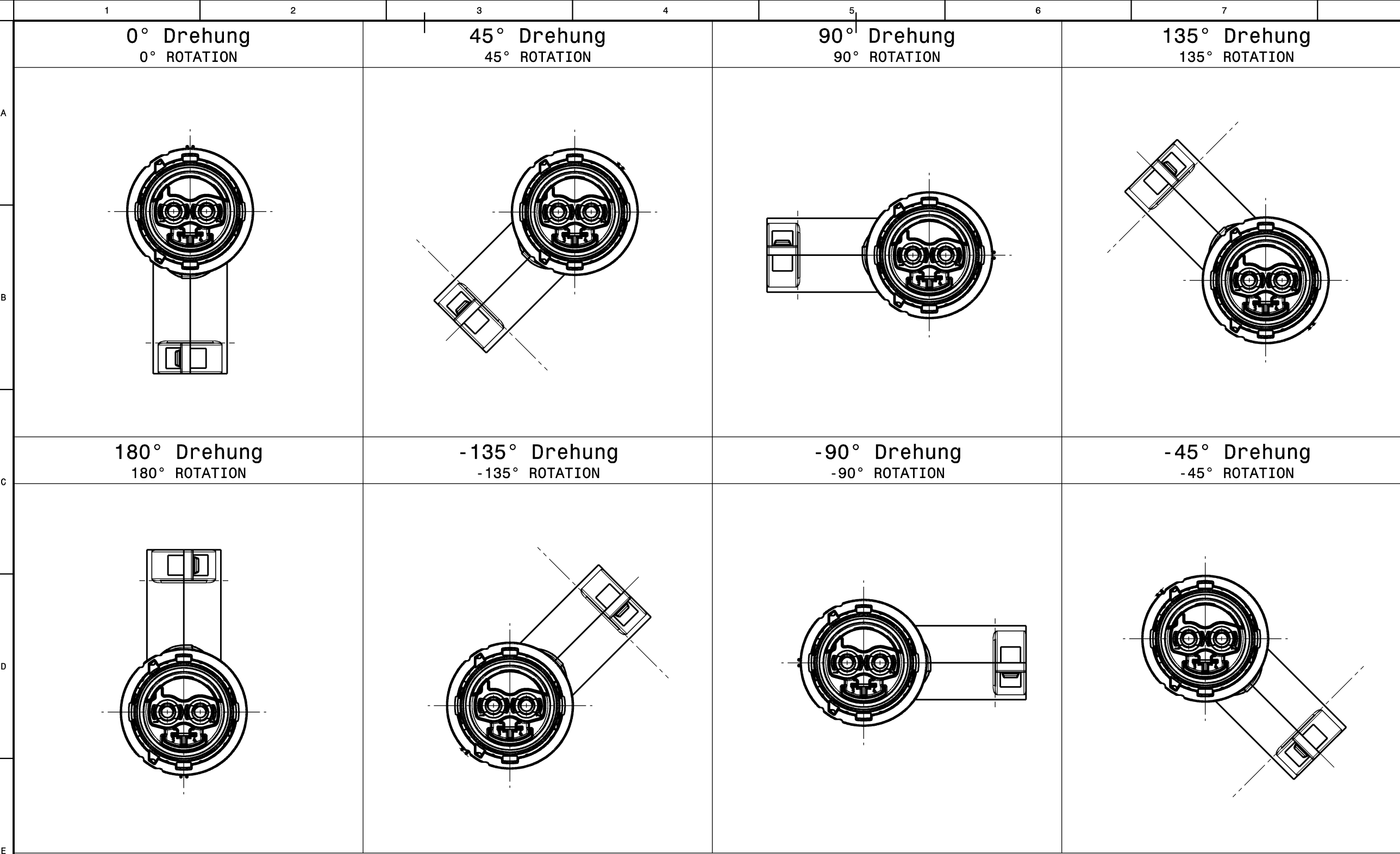
1. massgebend ist der deutsche Text / GERMAN TEXT IS VALID
2. Kodierung A gezeichnet / CODING A DRAWN
3. unbemaste Radien R0.3 +/- 0.1mm / UNDIMENSIONED RADII R0.3 +/- 0.1mm
4. Funktionsbestimmende Maße, die mit --- gekennzeichnet sind, werden im EMPB dokumentiert. Nicht gekennzeichnete Maße werde ebenfalls ausgemessen, aber nicht im EMPB dokumentiert. Abweichungen sind zu korrigieren.
DIMENSIONS WITH --- ARE DOCUMENTED IN THE INITIAL SAMPLE INSPECTION PREORT (ISIR). UNMARKED DIMENSIONS ARE ALSO MEASURED BUT NOT DOCUMENTED IN THE ISIR. VARIATIONS MUST BE CORRECTED.
5. Teil entspricht Altautorichtlinie nach DBL 8585
PART CORRESPONDS TO SCRAP CAR GUIDELINE DBL 8585
6. Teilekennzeichnung angelehnt an MBN 10435 / PART IDENTIFICATION SIMILAR MBN 10435
7. Max. 30% Regranulat zulaessig / MAX. 30% RECLAIM ACCEPTABLE

02	geometry clip updated; added detail B;	02.02.2021	FWI	
01	Added Index007;	13.11.2019	STS	
00	Ersterstellung / Initial edition	27.09.2017	JZI	
Version	Numb. of	Description of alteration	Date	drwn
Test instructions				
Crude state		Material	Final state	Gross weight g/pc
				Final weight g/pc
Material-No.		Tolerances	DIN 2768-mH	Surface cm ² /pc
		Edges	DIN ISO 13715	Scrap %
		Geometric tolerances	DIN ISO 1101	dimensions in millimeters
Scale	2:1	CAD System/Version		
Date		Name	CATIA V5	
Drawn	02.02.2021	F.Winsauer	Title	
Checked	15.02.2021	L.Breuss	Type	
Released	15.02.2021	L.Breuss	HIRSCHMANN PowerStar 40-2	
HIRSCHMANN AUTOMOTIVE		Drawing - No.		706-505-...00
Origin		Replacement		Sheet 1 of 1
DNR		100000231169		

Lft. Bestell Nr. ORDER NO.	Kodierung CODING	Material MATERIAL	Farbe COLOR	Gewicht WEIGHT	HA REV.
706-505-505	Z	PA66 GF25	wasserblau, ~RAL 5021 WATERBLUE, ~RAL 5021	0,2 g	B
706-505-504	D		violett, ~RAL 4004 PURPLE, ~RAL 4004	0,2 g	B
706-505-503	C		blau, ~RAL 5012 BLUE, ~RAL 5012	0,2 g	B
706-505-502	B		natur/weiss, ~RAL 9001 NATURAL/WHITE, ~RAL 9001	0,2 g	B
706-505-501	A		schwarz, ~RAL 9011 BLACK, ~RAL 9011	0,2 g	B

This materials contain information protected by copyright. No part of this materials may be photocopied, otherwise reproduced or translated into another language without the prior written consent of Hirschmann. All rights reserved.

Plot from: TNATTER on 06.08.2022 Doc.Vers. 02 Valid until: 20210215 Valid until: ... Status: Kundenfreigabe



max. Formversatz ±0.1
MAX. SPLIT LINE ±0.1

Toleranzen fuer nicht tolerierte Masse:
1. Winkelmasse: (in °)
Fuer alle Winkelmasse gilt ±2°
2. Radien : (in mm)

bis 1	1-3	3-10	10-20	20-30	30-50
±0.2	±0.3	±0.4	±0.5	±1	±2

3. Laengenmasse :
DIN 2768-mH
4. Allgemeintoleranz fuer Symmetrie: $\begin{matrix} \equiv \\ 0.2 \end{matrix}$

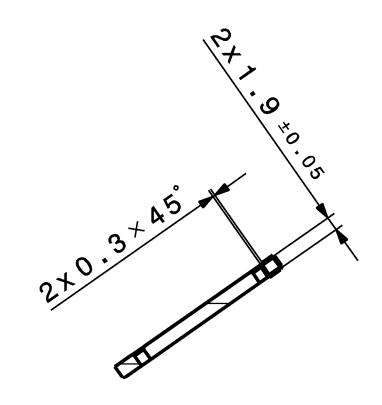
TOLERANCES FOR UNTOLERATED DIMENSIONS:
1. ANGLE-DIMENSIONS (IN °)
TOLERANCE FOR ALL ANGLE-DIMENSIONS: ±2°
2. RADII : (IN mm)

TO 1	1-3	3-10	10-20	20-30	30-50
±0.2	±0.3	±0.4	±0.5	±1	±2

3. DISTANCE-DIMENSIONS:
DIN 2768-mH
4. GENERAL TOLERANCE FOR SYMMETRY: $\begin{matrix} \equiv \\ 0.2 \end{matrix}$

Bemerkungen:

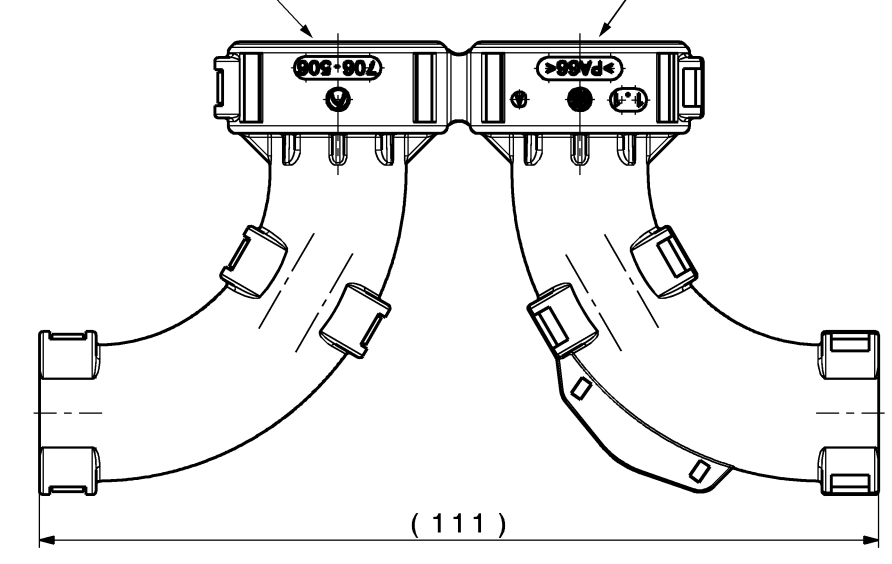
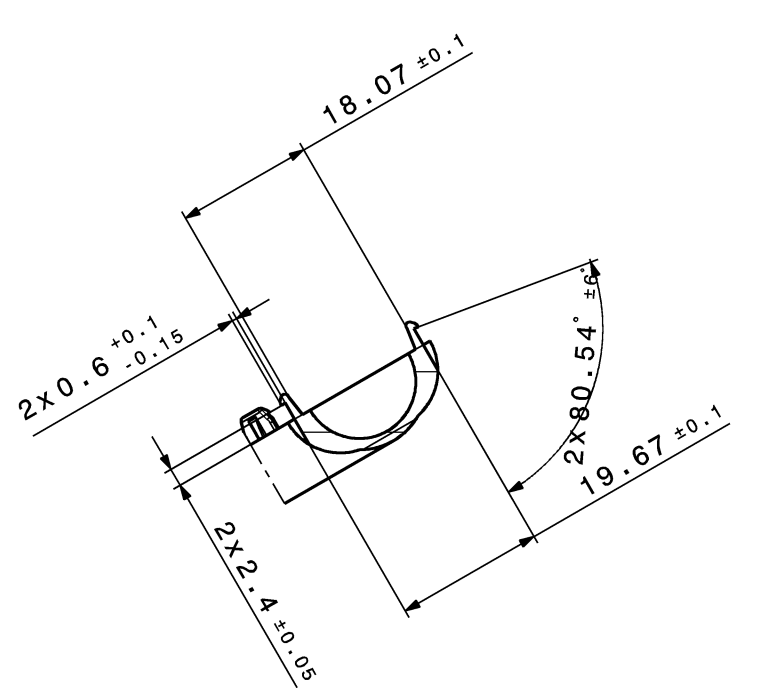
- COMMENTS:
1. massgebend ist der deutsche Text / GERMAN TEXT IS VALID
 2. unbemaste Radien R0.3 +/- 0.1mm / UNDIMENSIONED RADII R0.3 +/-0.1mm
 3. Funktionsbestimmende Maße, die mit \varnothing gekennzeichnet sind, werden im EMPB dokumentiert. Nicht gekennzeichnete Maße werde ebenfalls ausgemessen, aber nicht im EMPB dokumentiert. Abweichungen sind zu korrigieren. DIMENSIONS WITH \varnothing ARE DOCUMENTED IN THE INITIAL SAMPLE INSPECTION PREORT (ISIR). UNMARKED DIMENSIONS ARE ALSO MEASURED BUT NOT DOCUMENTED IN THE ISIR. VARIATIONS MUST BE CORRECTED.
 4. Teil entspricht Altautorichtlinie nach DBL 8585
PART CORRESPONDS TO SCRAP CAR GUIDELINE DBL 8585
 5. Teilekennzeichnung angelehnt an MBN 10435
PART IDENTIFICATION SIMILAR MBN 10435



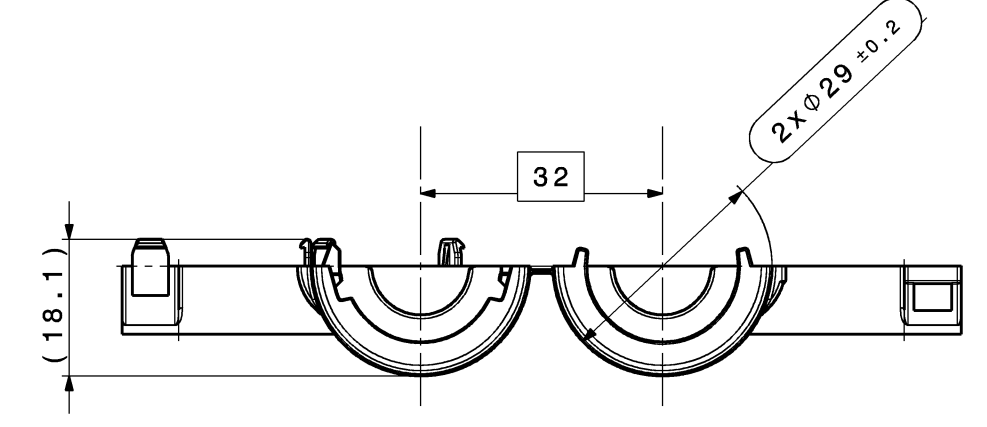
- Firmenzeichen vertieft
COMPANY SIGN RECESSED
- Hirschmann Nr. vertieft, erhaben
HIRSCHMANN NO. RECESSED, RAISED

- Materialkennzeichnung vertieft, erhaben
MATERIAL DESCRIPTION RECESSED, RAISED
- Datumstempel vertieft, erhaben
DATE STAMP RECESSED, RAISED
- Formteilnummer vertieft, erhaben
CAVITY NUMBER RECESSED, RAISED
- HA-Revision vertieft, erhaben
HA-REVISION RECESSED, RAISED

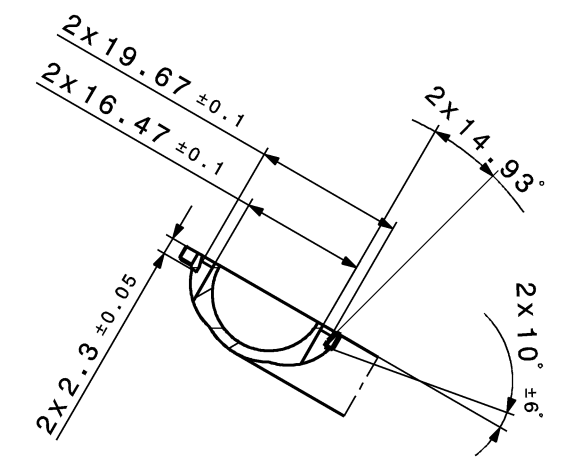
Schnittansicht J-J
Maßstab: 1:1



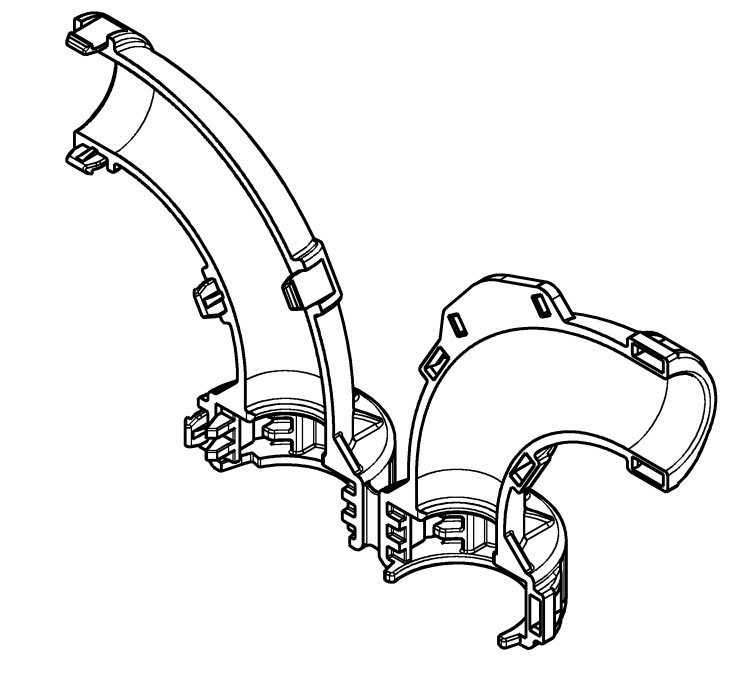
Rückansicht
Maßstab: 1:1



Untersicht
Maßstab: 1:1

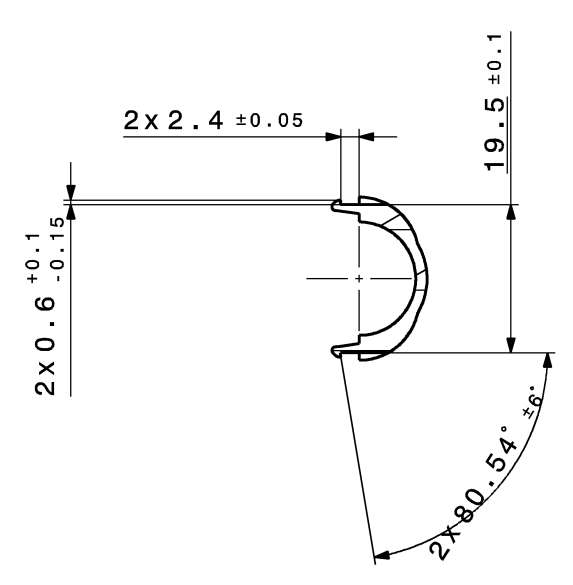


Schnittansicht G-G
Maßstab: 1:1

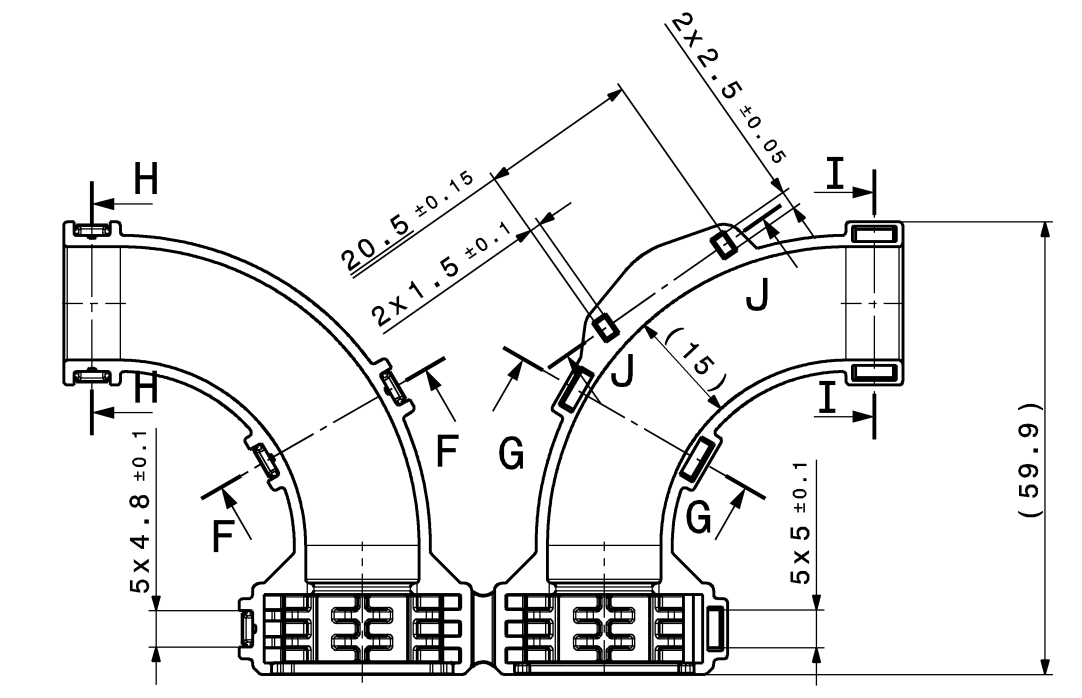


Isometrische Ansicht
Maßstab: 1:1
ISOMETRIC VIEW
SCALE: 1:1

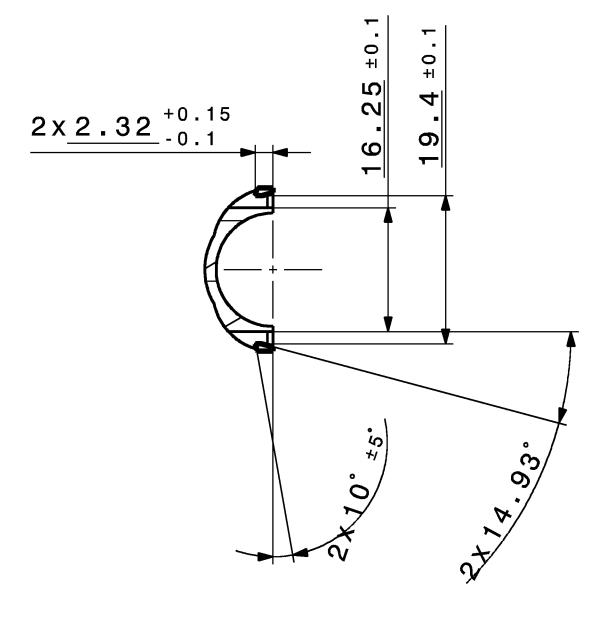
Schnittansicht F-F
Maßstab: 1:1



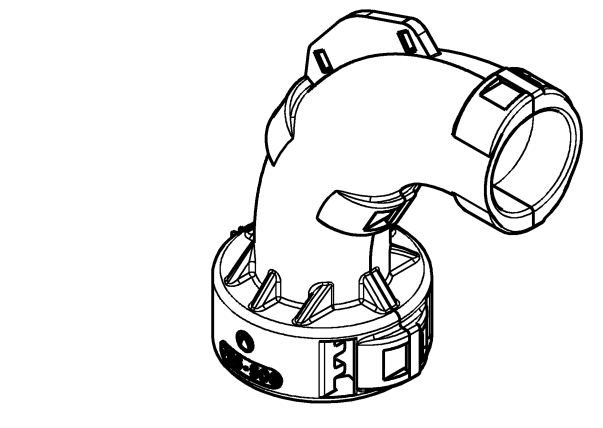
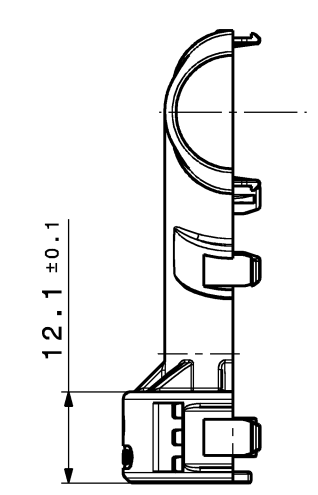
Schnittansicht H-H
Maßstab: 1:1



Schnittansicht I-I
Maßstab: 1:1



Seitenansicht links
Maßstab: 1:1



Isometrische Ansicht geschlossen
Maßstab: 1:1
ISOMETRIC VIEW CLOSED
SCALE: 1:1

706-506-503	PA66 GF25	rot / RED RAL 3024	9,5g	C	2,5mm ² /4mm ² /6mm ²	9,3 - 12,8
Lft. Bestell Nr. ORDER NO.	Material MATERIAL	Farbe COLOUR	Gewicht WEIGHT	HA REV.	Leitungsquerschnitt WIRE CROSS SECTION	Leitungs-Außen Ø CONDUCTOR OUTER DIAMETER

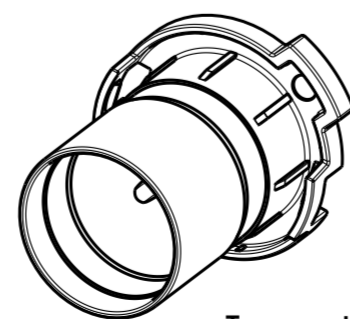
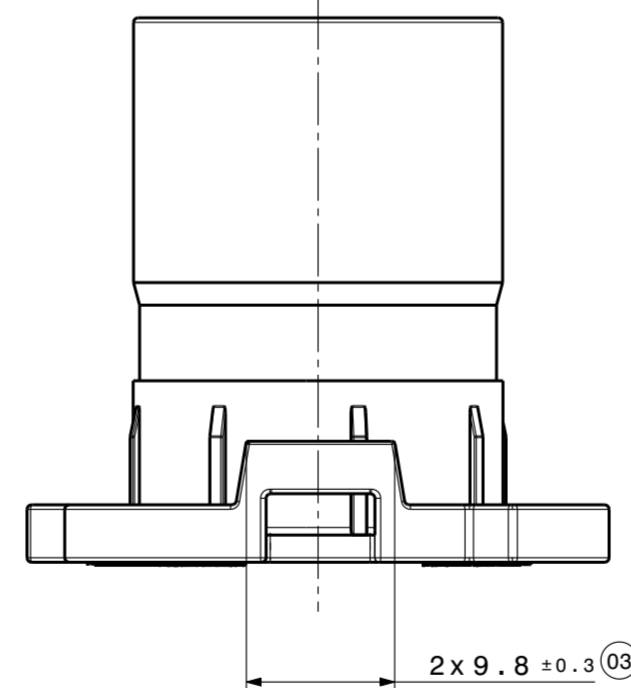
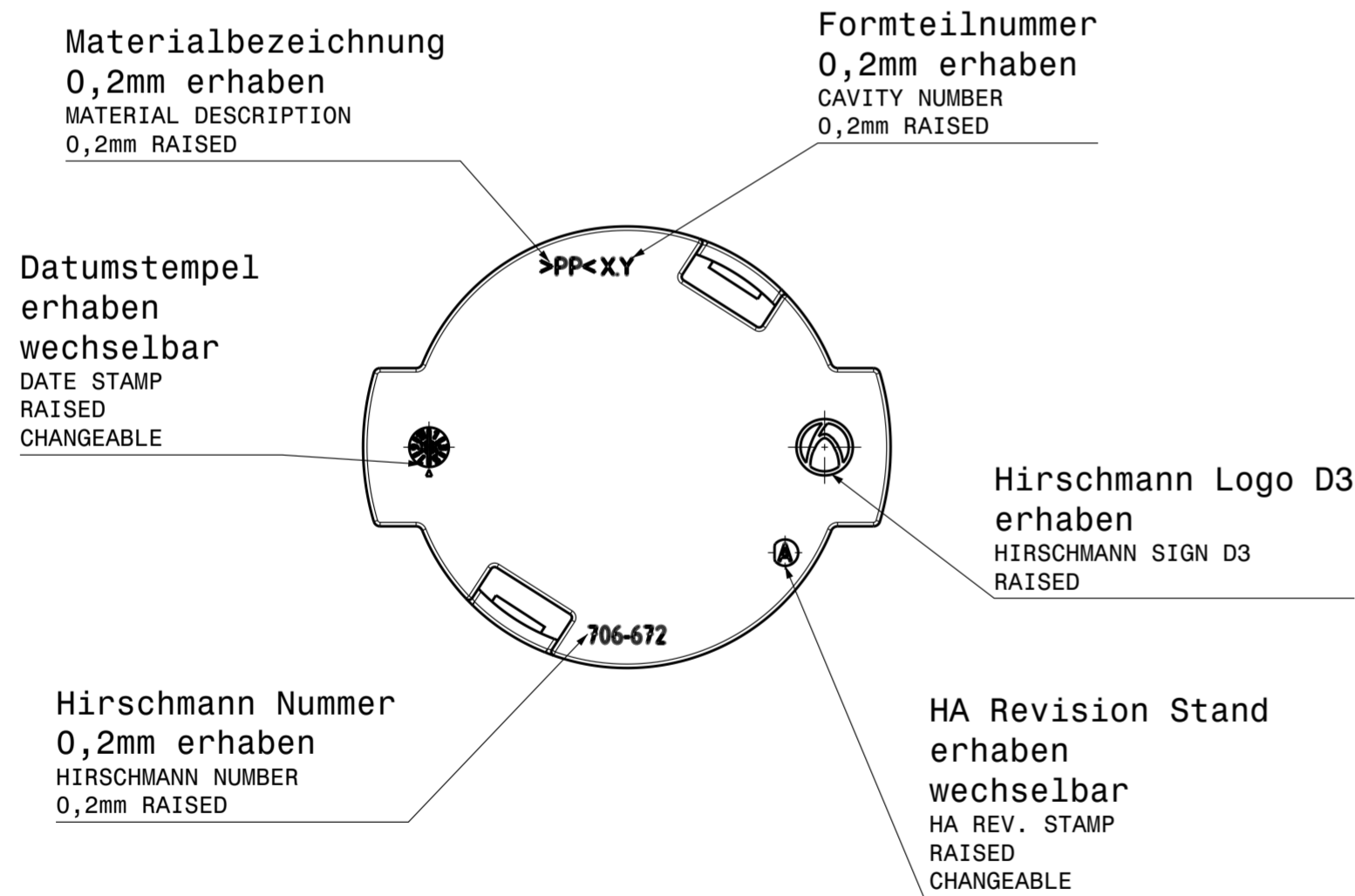
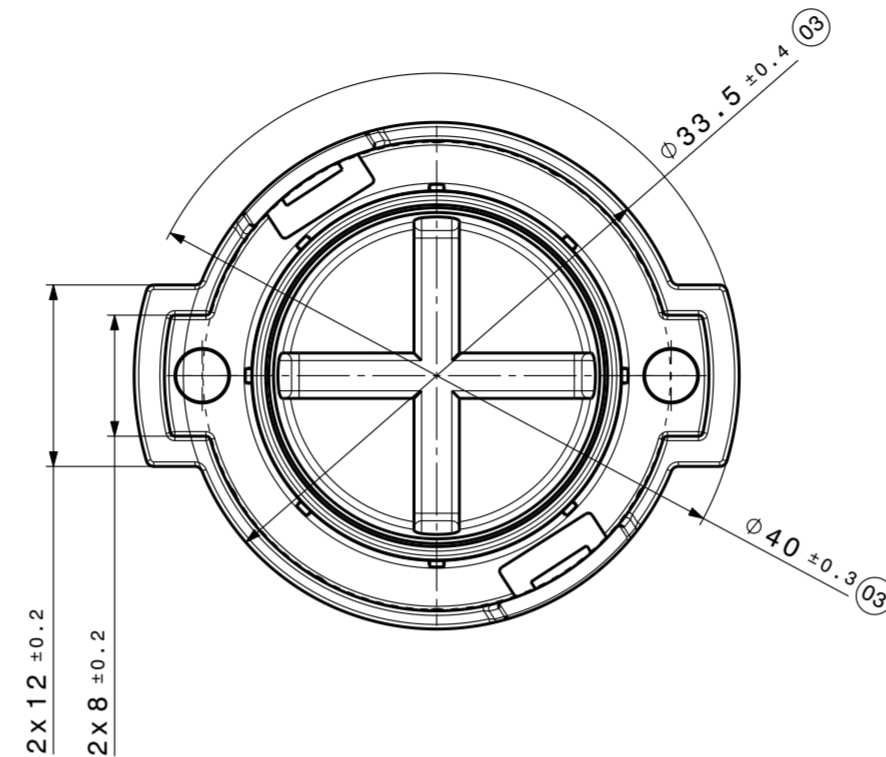
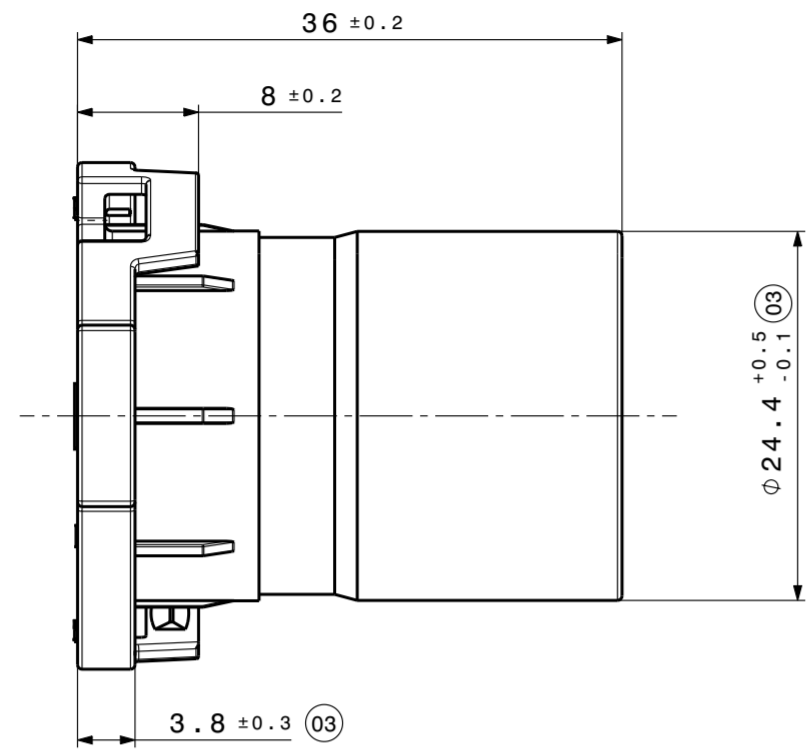
03	adjusting of dimenctions; changing tolerances;	02.08.2021	MPO
02	updated design for locking latches;	15.03.2021	FWI
01	Updated locking geometry; Updated bearing for coding-clip; raised revision to B	12.03.2020	RHO
00	Ersterstellung / Initial edition	13.02.2019	JZT

Version	Sub. of	Description of alteration	Date	Drawn
Test instructions				
Crude state	Material	Final state	Gross weight	g/pc
			Final weight	g/pc
Material-Nr. / No.	Tolerances	EN ISO 8015	Surface	cm ² /pc
	Edges	DIN ISO 13715	Scale	1:1
	Geometric tolerances	DIN ISO 1101	Dimensions in millimeters	
Drawn	Date	Name	Dimensions specially checked for acceptance	
Checked	24.02.2022	T.Kleiner	Title	HPS40-2 Winkelkappe
Released	24.02.2022	T.Kleiner	Type	Hirschmann Power Star
HIRSCHMANN AUTOMOTIVE			Sheet	1 of 1
Hersteller: Pappelweg 6-8, A-6800 Rankweil, Österreich			Drawing - No.	706-506-...00
			Origin	Replacement
			DWG	100000271562

Controlled status available in the system!

This material contains information protected by copyright. Any reproduction or translation into another language without the prior written consent of Hirschmann is prohibited.

Plot from: T:\MATTER on 06.06.2022 Doc.Vers. 03 Valid from: 20220412 Valid until: 20220412 Status: Kundenfreigebe



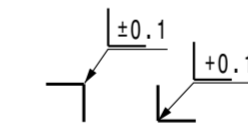
Isometrische Ansicht
 Masstab: 1:1
 ISOMETRIC VIEW
 SCALE: 1:1

- Toleranzen fuer nicht tolerierte Masse:
- Winkelmasse: (in °)
 Fuer alle Winkelmasse gilt ± 2°
 - Radien: (in mm)
- | | | | | | |
|-------|-------|-------|-------|-------|-------|
| bis 1 | 1-3 | 3-10 | 10-20 | 20-30 | 30-50 |
| ± 0.2 | ± 0.3 | ± 0.4 | ± 0.5 | ± 1 | ± 2 |
- Laengenmasse:
 DIN 2768-mH
 - Allgemeintoleranz fuer Symmetrie: $\equiv 0.2$

- TOLERANCES FOR UNTOLERATED DIMENSIONS:
- ANGLE-DIMENSIONS (IN °)
 TOLERANCE FOR ALL ANGLE-DIMENSIONS: ± 2°
 - RADII: (IN mm)
- | | | | | | |
|-------|-------|-------|-------|-------|-------|
| TO 1 | 1-3 | 3-10 | 10-20 | 20-30 | 30-50 |
| ± 0.2 | ± 0.3 | ± 0.4 | ± 0.5 | ± 1 | ± 2 |
- DISTANCE-DIMENSIONS:
 DIN 2768-mH
 - GENERAL TOLERANCE FOR SYMMETRY: $\equiv 0.2$

Bemerkungen / COMMENTS:

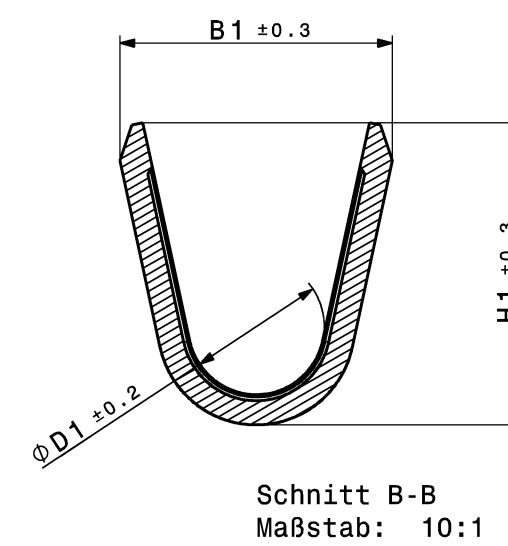
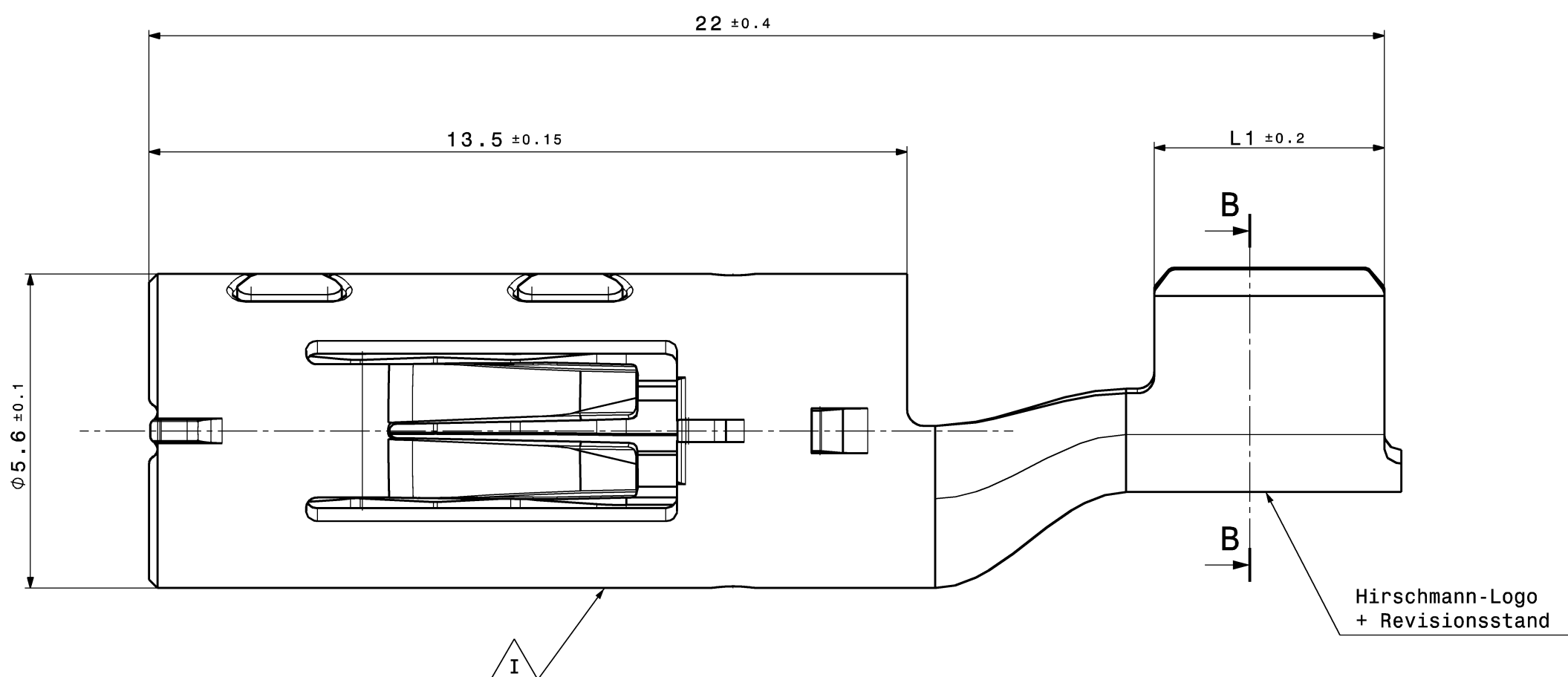
- massgebend ist der deutsche Text / GERMAN TEXT IS VALID
- unbemasste Radien R0,2mm±0,1 / UNDIMENSIONED RADII R0,2mm±0,1
- Fehlende Masse sind dem CAD-Modell zu entnehmen. Hierfuer gelten die angegebenen Allgemeintoleranzen.
 MISSING DIMENSIONS ALT. RADII SEE ON CAD-MODELL. THEREFORE THE GENERAL-TOLERANCES ARE VALID.
- Teilekennzeichnung angelehnt an DIN 1451 / PART IDENTIFICATION SIMILIAR DIN 1451
- Teil entspricht Altautorichtlinie nach EU-Altfahrzeugverordnung 2000/53/EG / PART CORRESPONDS TO SCRAP CAR GUIDELINE ...
- Massliche und darstellerische Abweichungen gegeneber Detailzeichnungen sind vernachlaessigbar. Massgebend sind die Detailzeichnungen.
 DESIGN DEVIATIONS COMPARED WITH DETAIL DRAWINGS ARE INSIGNIFICANT. THE DETAIL DRAWINGS ARE VALID.
- max. 30% Regranulat zulaessig / MAX. 30% RECLAIM ACCEPTABLE
- Entformschraegen innerhalb der Toleranzen / DRAFT ANGLE WITHIN TOLERANCE.
- max. Formversatz ± 0.05 / MAX. SPLIT LINE ± 0.05
- max. Formtrenngrat 0.2 / MAX. BURR 0.2
- Formnestkennzeichnung: X.Y
 X = Werkzeug Nr.
 Y = Formnest Nr.
 MOULD CAVITY MARKING: X.Y
 X = MOULD NUMBER
 Y = MOULD CAVITY NUMBER
- Verpackung: siehe Verpackungshinweis / PACKING: ACCORDING PACKING GUIDELINE
- Technische Sauberkeit:
 metallische Partikel > 600µ nicht zulaessig
 nicht metallische Partikel > 1000µ nicht zulaessig
 TECHNICAL CLEANLINESS:
 METALLIC PARTICLE > 600µ NOT ALLOWED
 NOT METALLIC PARTICLE > 1000µ NOT ALLOWED



04	ADJUSTED SOME TOLERANCES AND DIMENSIONS;	26.04.2022	FKO
03	01 INCREASED TOLERANCE TO ± 0,2mm;	18.03.2021	UBA
02	01 ADAPTED DIMENSION AFTER TOOL ADJUSTMENT, INCREASED TOLERANCE TO ± 0,2mm;	08.05.2019	UBA
01	03 ADAPTED DIMENSIONS TO IMPROVE PULL-OFF FORCE, INCREASED REVISION LEVEL;	02.04.2019	BAS
00	Ersterstellung / Initial edition	10.05.2017	BAS

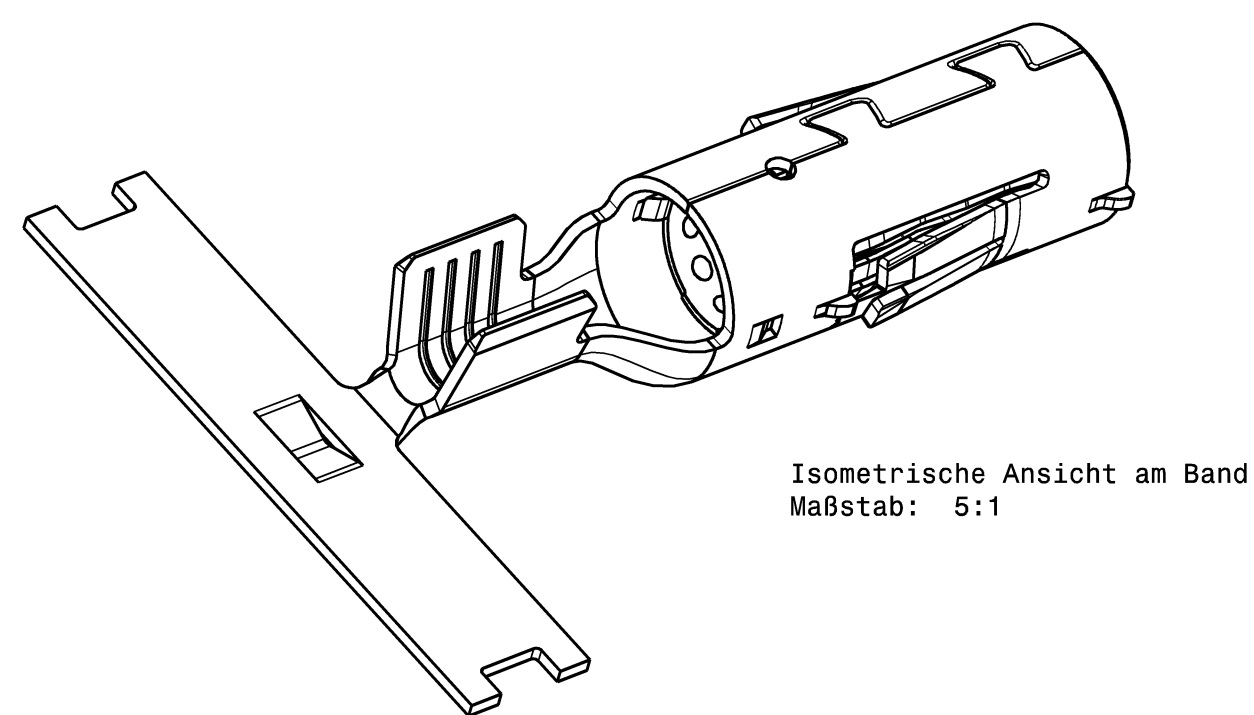
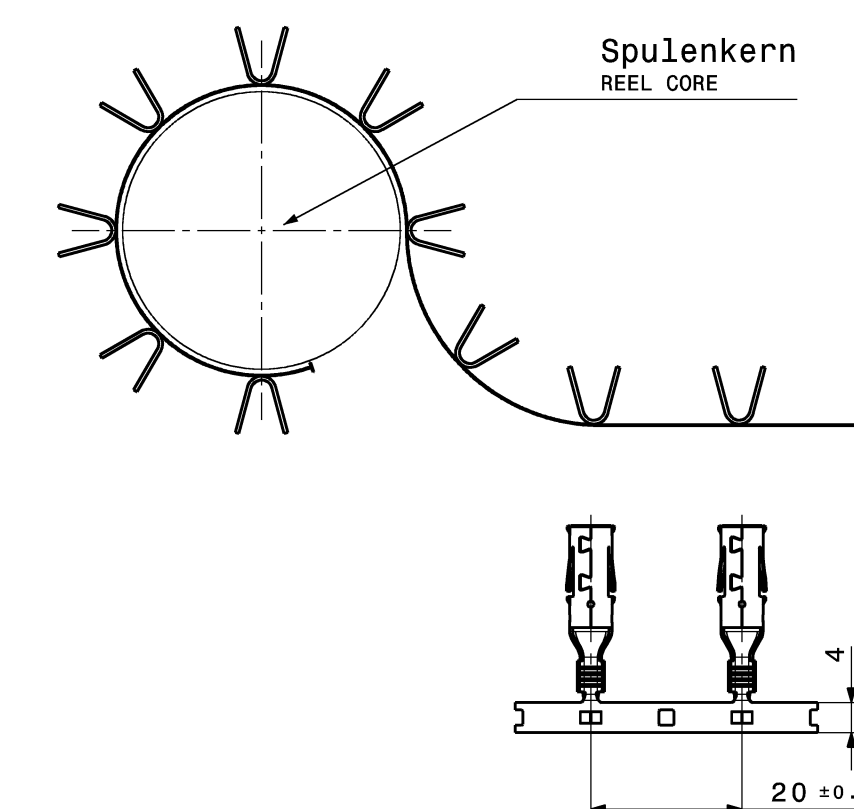
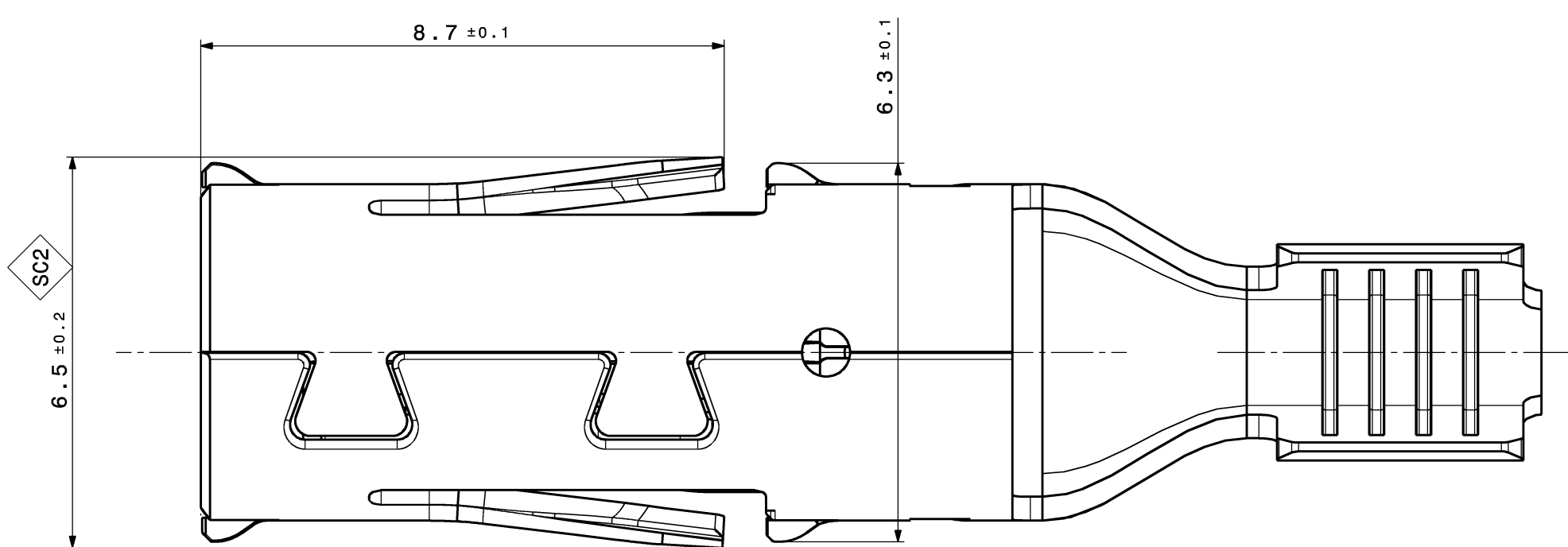
DIMENSIONS IN [mm] MASSE IN [mm]		TOLERANCES ACCORDING DRAWING TOLERANZEN NACH ZEICHNUNG		TITLE / BENENNUNG		CATIA V5	
TOLERANZEN: EN ISO 8015		GENERAL TOLERANCES: EN ISO 8015		PROTECTION CAP FEMALE HOUSING		SCALE / MSTB.	
EDGES: EN ISO 13715		GEOMETRIC TOLERANCES: FORM- UND LAGE-TOLERANZEN: DIN ISO 1011		SUBTITLE / ZUSATZ TEXT		2:1	
DRAWN: 26.04.2022		F.Koch		Hirschmann PowerStar40-2		FORMAT	
CHECKED: 10.05.2022		M.Rümmele		DRAWING NO. 706-672-...00		SHEET / BLATT	
RELEASED: 10.05.2022		M.Rümmele		ZEICHNUNGSNUMMER		1/1	
ORIGIN/REPL. URSPRUNG		DIN. DNR. 100000221390		CH. NO. AEND. NR.		HIRSCHMANN AUTOMOTIVE	

706-672-502	B	orange	PP 400-GA05	4,9g
706-672-501	B	natur / NATURAL	PP 400-GA05	4,9g
Erz. Nr. Index PART NUMBER	HA Rev.	Farbe COLOR	Material MATERIAL	Gewicht WEIGHT



02 **Bemerkungen:**
NOTES:

- 1 DGB = Draht-Groessen-Bereich
DGB = WIRE SIZE RANGE
- 2 Nur fuer Leitungen mit Leiteraufbau gemass ISO 6722-1
FOR CONDUCTORS WITH CONDUCTOR CONSTRUCTION ACCORDING TO ISO 6722-1
- 3 Verarbeitung nach HA Spezifikation und entsprechenden Kundenvorschriften
PROCESSING ACCORDING TO HA SPECIFICATION AND CORRESPONDING CUSTOMER REQUIREMENTS
- 4 Massgebend ist die aktuelle Version der Produkt- und Verarbeitungs-Spez.
ONLY THE ACTUAL VERSION OF THE PRODUCT- AND APPLICATION SPEZ. IS VALID
- 5 Entnahmewerkzeug: siehe Verarbeitungsspez. Gehaeuseterteile
TAKING OUT TOOL: SEE APPLICATION-SPEC HOUSING PARTS
- 6 Aenderungen die dem technischen Fortschritt dienen, behaelt der Hersteller sich vor.
THE MANUFACTURER RESERVES THE RIGHT TO MAKE CHANGES WICH SERVE THE PURPOSE OF TECHNICAL PROGRESS.
- 7 Einzelheiten der Ausfuehrung bleiben dem Hersteller ueberlassen.
THE MANUFACTURER CAN CHANGE DETAILS OF THE DESIGN.
- 8 Dargestellte Variante 709-427-501
SHOWN VERSION 709-427-501
- 10 Abspulrichtung: Linkseinlauf
UNWIND DIRECTION: LEFT ENTRY



I Produktionsdatum (KW/Jahr) und Produktindex (709-427-501 -> 1)
PRODUCTION-DATE (CW/YEAR) AND INDEX-MARKING

II Oberflaeche: siehe Tabelle
SURFACE: SEE TABLE

709-427-505	-	A	1.23	Cu-Leg.	CuNiSi	Ag	6	4.8	6.58	5.75	3	DATE-CODE AVAILABLE	01
709-427-504	-	A	1.23	Cu-Leg.	CuNiSi	Ag	4	4.8	5.8	5.4	3	DATE-CODE AVAILABLE	01
709-427-503	-	A	1.23			SnAg						-	
709-427-502	-	A	1.23	Cu-Leg.	CuNiSi	Ag	1.5-2.5	4.1	4	3.6	1.8	DATE-CODE AVAILABLE	
709-427-501	-	A	1.23			SnAg						-	
Bandware STRIP FORM	Einzelware LOOSE PIECE	REV.	Gewicht WEIGHT [g]	Kontaktkoerper BODY	Kontaktfeder CONTACT SPRING	Oberflaeche SURFACE	DGB WIRE SIZE RANGE	L1	H1	B1	D1	Bemerkung COMMENT	
Hirschmann-Bestell-Nr. HIRSCHMANN ORDER NO.				MATERIAL			Cu application[mm2]						

02	02	changed Notes	25.08.2020	SDU	
01	02	Index 505 added for 6mm ² ; removed 6mm ² from index 504;	14.04.2015	TKL	
00		Ersterstellung / Initial edition	19.06.2012	MS	
Version		Mod. of	Description of alteration	Date	Drawn
Test instructions					
Crude state		Material	Final state	Gross weight	g/pc
				Final weight	g/pc
Material-Nr. / No.		Tolerances	DIN ISO 2768-m	Surface	cm ² /pc
		Edges	DIN ISO 13715	Scale	10:1
		Geometric tolerances	DIN ISO 1101	Dimensions in millimeters	
Date		Name	Dimensions specially checked for acceptance		
Drawn	25.08.2020	W.Ribitsch	Title	HCT4 FEMALE	
Checked	15.07.2021	T.Kleiner	Type	DIN A1	
Released	15.07.2021	T.Kleiner	Origin	CDI	
HIRSCHMANN AUTOMOTIVE		SS	Drawing - No.	709-427-...00	
Oberer Pappelweg 6-8 A-6800 Hanauwil-Bruderz		Origin	Replacement	Sheet 1 of 1	
		Controlled status available in the system!		18	

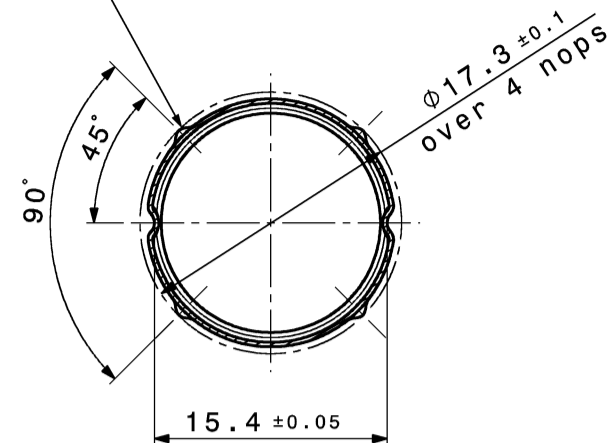
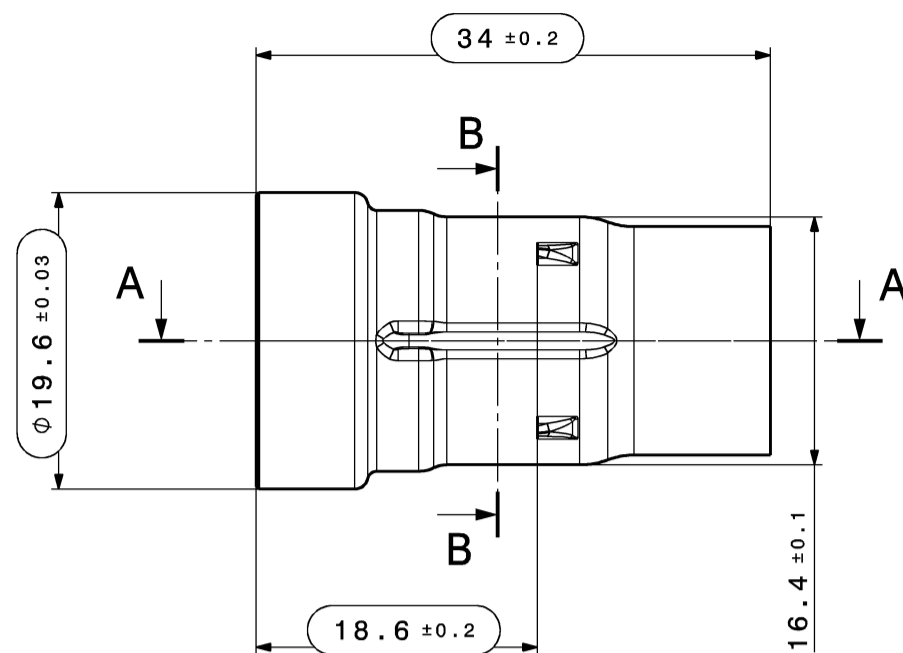
This material contains information protected by copyright. Any reproduction or translation into another language without the prior written consent of Hirschmann is prohibited.

Pic from: TMAITER on 16.07.2021 Doc.Vers. 02 Valid from: 20210715 Valid until: ... Status: Kundenfrage

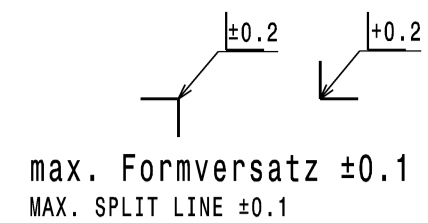
This materials contain information protected by copyright. No part of this materials may be photocopied, otherwise reproduced or translated into another language without the prior written consent of Hirschmann. All rights reserved.

Diese Unterlage ist unser Eigentum. Jede Vervielfaeltigung, Verwertung, Mitteilung bzw. Weitergabe an Dritte ohne unsere vorherige Zustimmung ist untersagt. Zuwiderhandlungen verpflichten zu Schadenersatz. Alle Rechte fuer den Fall der Patenterteilung, Gebrauchs- bzw. Geschmacks-mustereintragung vorbehalten.

4 Rastpunkte umlaufend alle 90°,
 jeweils 45° zur Sicke.
 4 LOCKINGPOINTS CIRCULAR EVERY 90°,
 RESPECTIVELY 45° TO THE CORRUGATION



Schnittansicht B-B
SECTION CUT



Toleranzen fuer nicht tolerierte Masse:

- Winkelmasse: (in °)
Fuer alle Winkelmasse gilt ±2°
- Radien: (in mm)

bis 1	1-3	3-10	10-20	20-30	30-50
±0.2	±0.3	±0.4	±0.5	±1	±2

- Laengenmasse:
DIN 2768-mH
- Allgemeintoleranz fuer Symmetrie: ±0.2

TOLERANCES FOR UNTOLERATED DIMENSIONS:

- ANGLE-DIMENSIONS (IN °)
TOLERANCE FOR ALL ANGLE-DIMENSIONS: ±2°
- RADII: (IN mm)

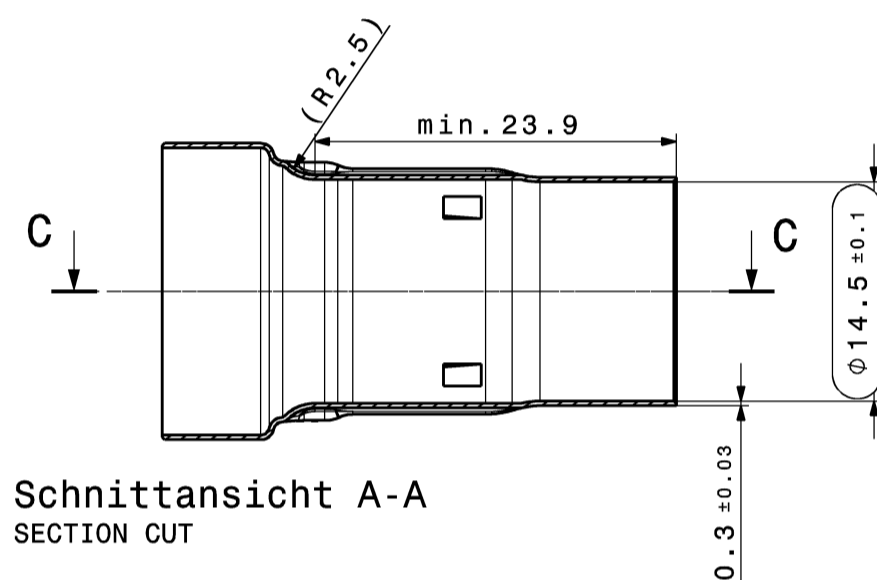
TO 1	1-3	3-10	10-20	20-30	30-50
±0.2	±0.3	±0.4	±0.5	±1	±2

- DISTANCE-DIMENSIONS:
DIN 2768-mH
- GENERAL TOLERANCE FOR SYMMETRY: ±0.2

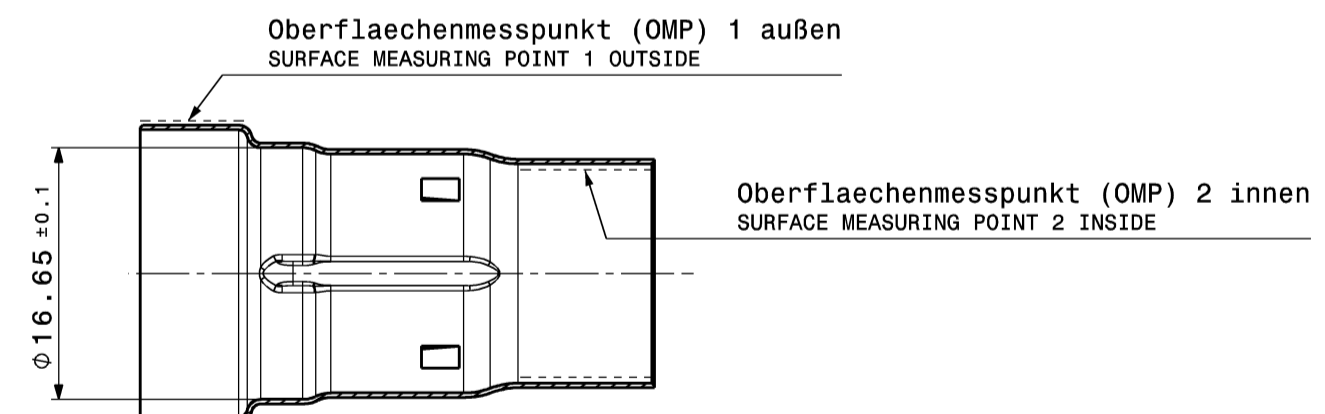
Bemerkungen:

COMMENTS:

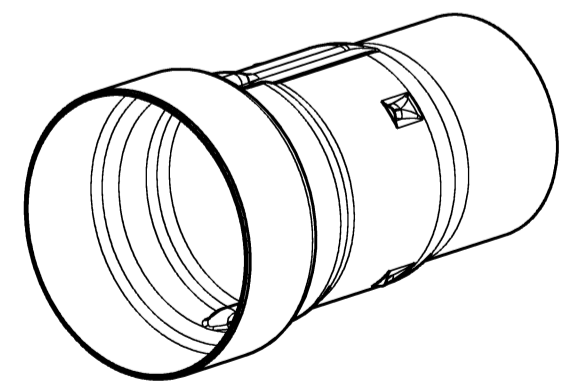
- massgebend ist der deutsche Text / GERMAN TEXT IS VALID
- unbemaste Radien R0.2mm / UNDIMENSIONED RADII R0.2mm
- Funktionsbestimmende Maße, die mit gekennzeichnet sind, werden im EMPB dokumentiert. Nicht gekennzeichnete Maße werde ebenfalls ausgemessen, aber nicht im EMPB dokumentiert. Abweichungen sind zu korrigieren. DIMENSIONS WITH ARE DOCUMENTED IN THE INITIAL SAMPLE INSPECTION PREORT (ISIR). UNMARKED DIMENSIONS ARE ALSO MEASURED BUT NOT DOCUMENTED IN THE ISIR. VARIATIONS MUST BE CORRECTED.
- Teil entspricht Altautorichtlinie nach DBL 8585
PART CORRESPONDS TO SCRAP CAR GUIDELINE DBL 8585



Schnittansicht A-A
SECTION CUT



Schnittansicht C-C
SECTION CUT



Isometrische Ansicht
ISOMETRIC VIEW

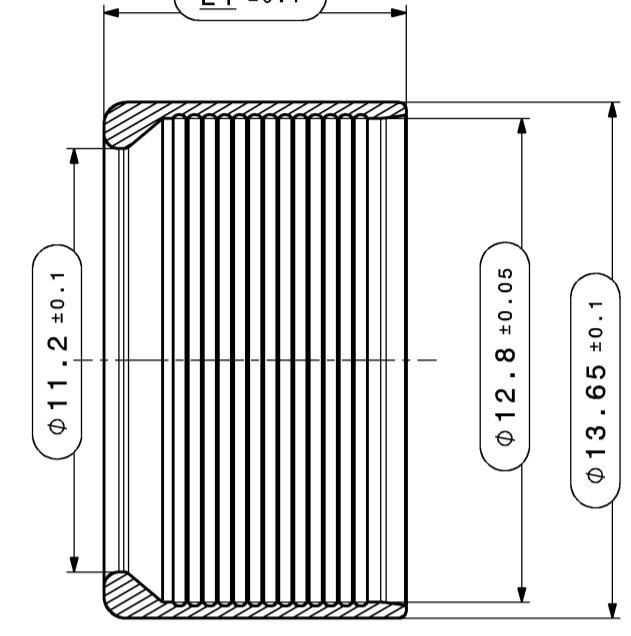
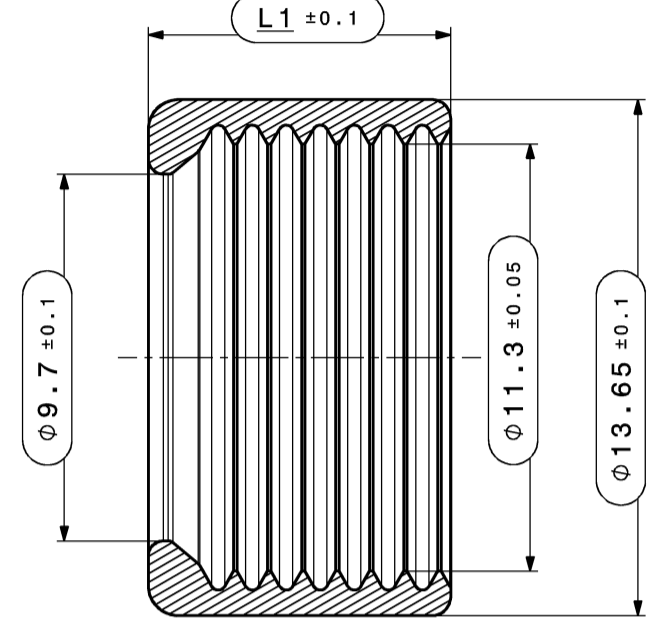
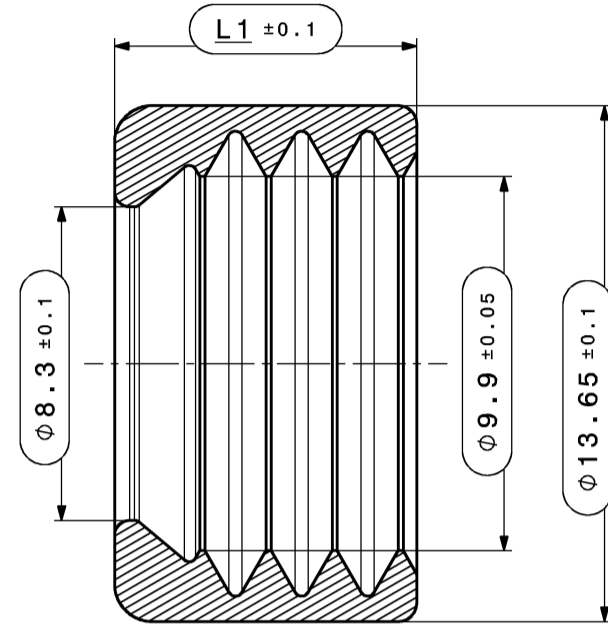
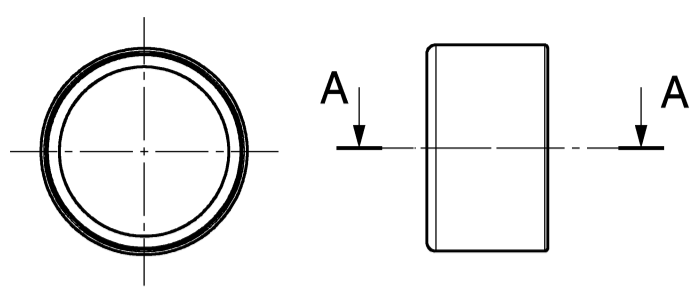
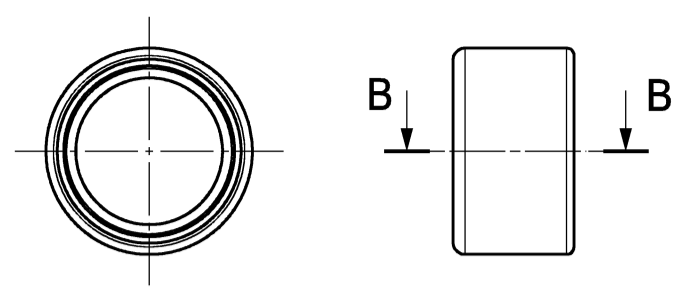
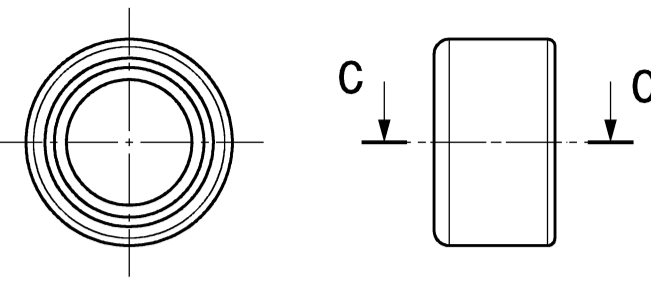
709-840-501	CuZn28	galvanisch unternickelt min 1µm, OMP1: 5-9µm Ag passiviert OMP2: min. 1µm Ag passiviert	B	4,4g
Lft. Bestell Nr. ORDER NO.	MATERIAL	Oberflaeche SURFACE	HA REV.	Gewicht WEIGHT

00	Erstellung / Initial Edition		27.09.2017	JZI
Version	Anzahl pub. of	Aenderungsbeschreibung / description of alteration		Datum date
Pruefvorschriften / test instructions				
Rohzustand / crude state	Werkstoff / material	Fertigzustand / final state	Rohgewicht gross weight	g/Stk g/pc
			Fertig-gw. final weight	g/Stk g/pc
Material-Nr. / No.	Toleranzen / tolerances DIN 2768-mH	Oberfl. surface	cm² /Stk /pc	Abfall scrap
	Werkstueckkanten / edges DIN ISO 13715	dimensions in millimeters	Massstab/scale 2:1	CAD System/ Version
	Form- u. Lagetoleranzen / geometric tolerances DIN ISO 1101	<input type="checkbox"/> Masse werden bei Abnahme besonders gepueft / dimensions specially checked for acceptation		
Gezeichnet drawn	Datum / date	Name / name	Benennung title	
gepueft checked	27.09.2017	Zimmermann	Schirmschlussverbinder	
freigegeben released			HIRSCHMANN PowerStar 40-2	
HIRSCHMANN AUTOMOTIVE		Zeichnungs - Nr. drawing - No.		Blatt / Sheet von / of
Oberer Paspelsweg 6-8 A-6830 Rankweil-Brederis		709-840-...00		1 of 1
Ursprung / origin		Ersatz fuer replacement		DNR 10000231163

Index 501/511

Index 502/512

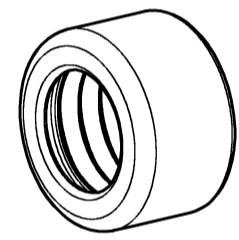
Index 503/513



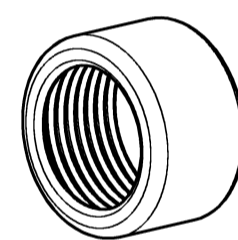
Schnitt C-C
Maßstab: 5:1
SECTION CUT C-C
SCALE: 5:1

Schnitt B-B
Maßstab: 5:1
SECTION CUT B-B
SCALE: 5:1

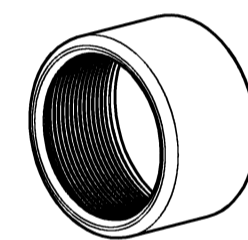
Schnitt A-A
Maßstab: 5:1
SECTION CUT A-A
SCALE: 5:1



Isometrische Ansicht
ISOMETRIC VIEW



Isometrische Ansicht
ISOMETRIC VIEW



Isometrische Ansicht
ISOMETRIC VIEW

max. Formversatz ±0.1
MAX. SPLIT LINE ±0.1

Toleranzen fuer nicht tolerierte Masse:

- Winkelmasse: (in °)
Fuer alle Winkelmasse gilt ±2°
- Radien: (in mm)
- Laengenmasse:
DIN 2768-mH
- Allgemeintoleranz fuer Symmetrie: ± 0.2

bis 1	1-3	3-10	10-20	20-30	30-50
±0.2	±0.3	±0.4	±0.5	±1	±2

TOLERANCES FOR UNTOLERATED DIMENSIONS:

- ANGLE-DIMENSIONS (IN °)
TOLERANCE FOR ALL ANGLE-DIMENSIONS: ±2°
- RADII: (IN mm)
- DISTANCE-DIMENSIONS:
DIN 2768-mH
- GENERAL TOLERANCE FOR SYMMETRY: ± 0.2

TO 1	1-3	3-10	10-20	20-30	30-50
±0.2	±0.3	±0.4	±0.5	±1	±2

Bemerkungen:

COMMENTS:

- massgebend ist der deutsche Text / GERMAN TEXT IS VALID
- unbemasste Radien R0.3 +/- 0.1mm / UNDIMENSIONED RADII R0.3 +/- 0.1mm
- Funktionsbestimmende Maße, die mit \varnothing gekennzeichnet sind, werden im EMPB dokumentiert. Nicht gekennzeichnete Maße werde ebenfalls ausgemessen, aber nicht im EMPB dokumentiert. Abweichungen sind zu korrigieren.
DIMENSIONS WITH \varnothing ARE DOCUMENTED IN THE INITIAL SAMPLE INSPECTION PREORT (ISIR).
UNMARKED DIMENSIONS ARE ALSO MEASURED BUT NOT DOCUMENTED IN THE ISIR. VARIATIONS MUST BE CORRECTED.
- Teil entspricht Altautorichtlinie nach DBL 8585
PART CORRESPONDS TO SCRAP CAR GUIDELINE DBL 8585

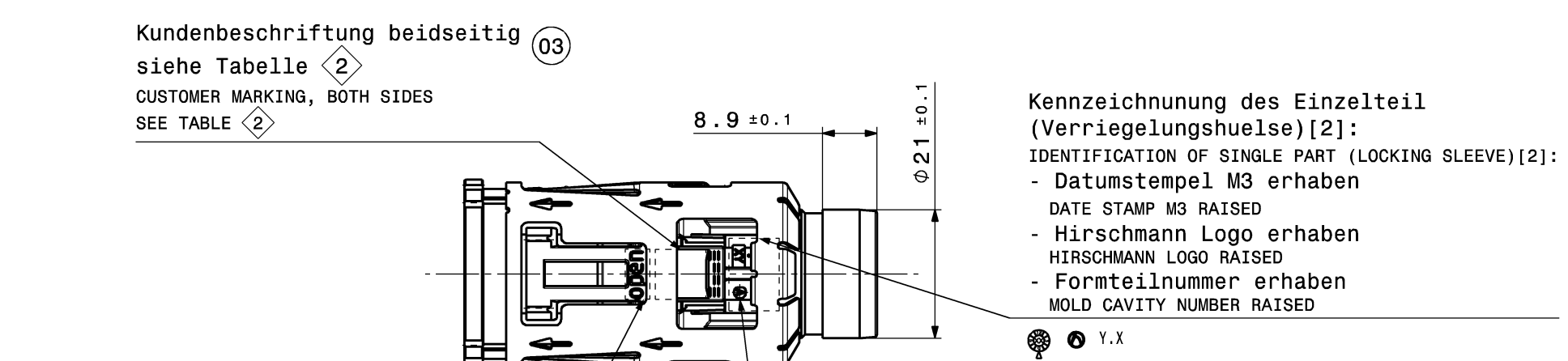
01

709-841-513	Kontakthuese lang CONTACT SLEEVE LONG	6mm ²	10	CuZn21Si3	2 g	A
709-841-512	Kontakthuese lang CONTACT SLEEVE LONG	4mm ²		CuZn21Si3	3,3 g	A
709-841-511	Kontakthuese lang CONTACT SLEEVE LONG	2,5mm ²		CuZn21Si3	4,5 g	A
709-841-503	Kontakthuese CONTACT SLEEVE	6mm ²	8	CuZn21Si3	2 g	A
709-841-502	Kontakthuese CONTACT SLEEVE	4mm ²		CuZn21Si3	3 g	A
709-841-501	Kontakthuese CONTACT SLEEVE	2,5mm ²		CuZn21Si3	4 g	A
Lft. Bestell Nr. ORDER NO.	Benennung TITLE	Leitungsquerschnitt WIRE CROSS SECTION	L1	Material MATERIAL	Gewicht WEIGHT	HA REV.

01	added index 511, 512, 513; Erstellung / Initial edition	25.05.2021	rth
00		27.09.2017	JZI
Version	Num. of	Description of alteration	Date
Test instructions			
Crude state	Material	Final state	Gross weight g/pc
			Final weight g/pc
Material-No.	Tolerances	Surface	Scrap
Edges		dimensions in millimeters	Scale
Geometric tolerances		Scale	CAD System/Version
Date	Name	Dimensions specially checked for acceptance	
Drawn	25.05.2021	R.Thöny	Title
Checked	07.06.2021	T.Kleiner	Type
Released	07.06.2021	T.Kleiner	Type
HIRSCHMANN AUTOMOTIVE		Drawing - No. 709-841-...00	
Oberer Paspelsweg 6-8 A-6830 Rankweil-Brederis		Sheet 1 of 1	
Origin	Replacement	DNR 10000231170	

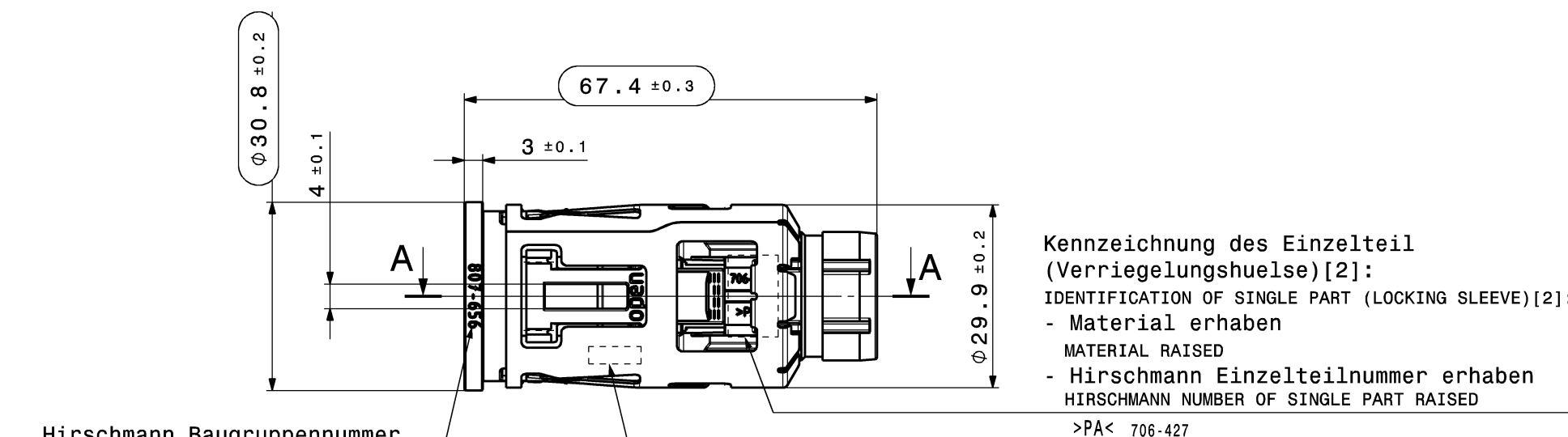
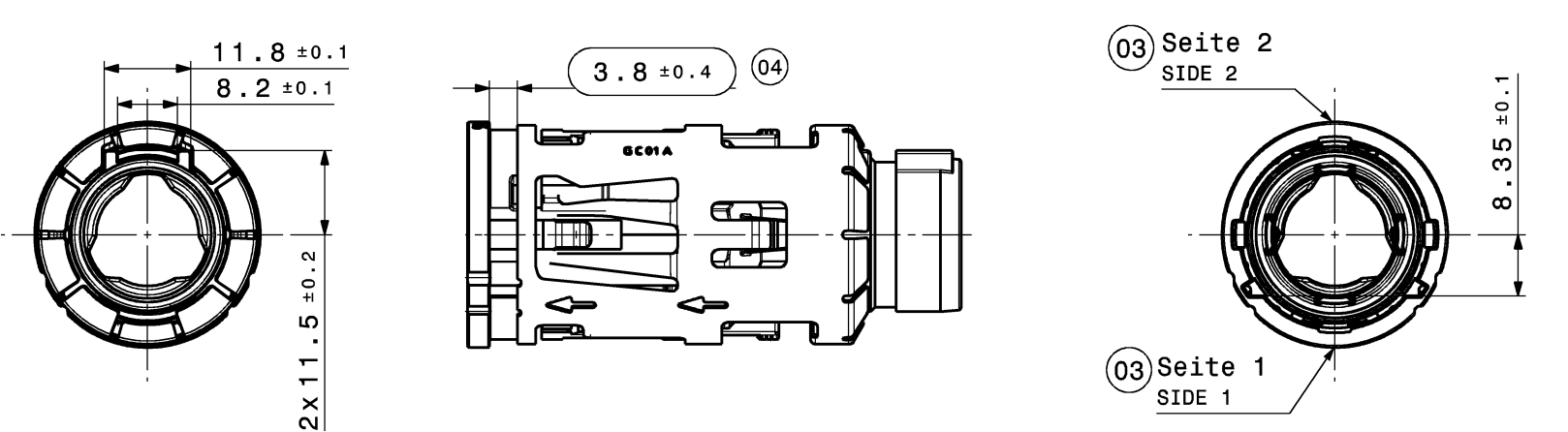
This materials contain information protected by copyright. No part of this materials may be photocopied, otherwise reproduced or translated into another language without the prior written consent of Hirschmann. All rights reserved.

Plot from: TNAITER on 07.10.2021 Doc.Vers. 01 Valid from: 20210607 Valid until: ... Status: Kundenfreigabe



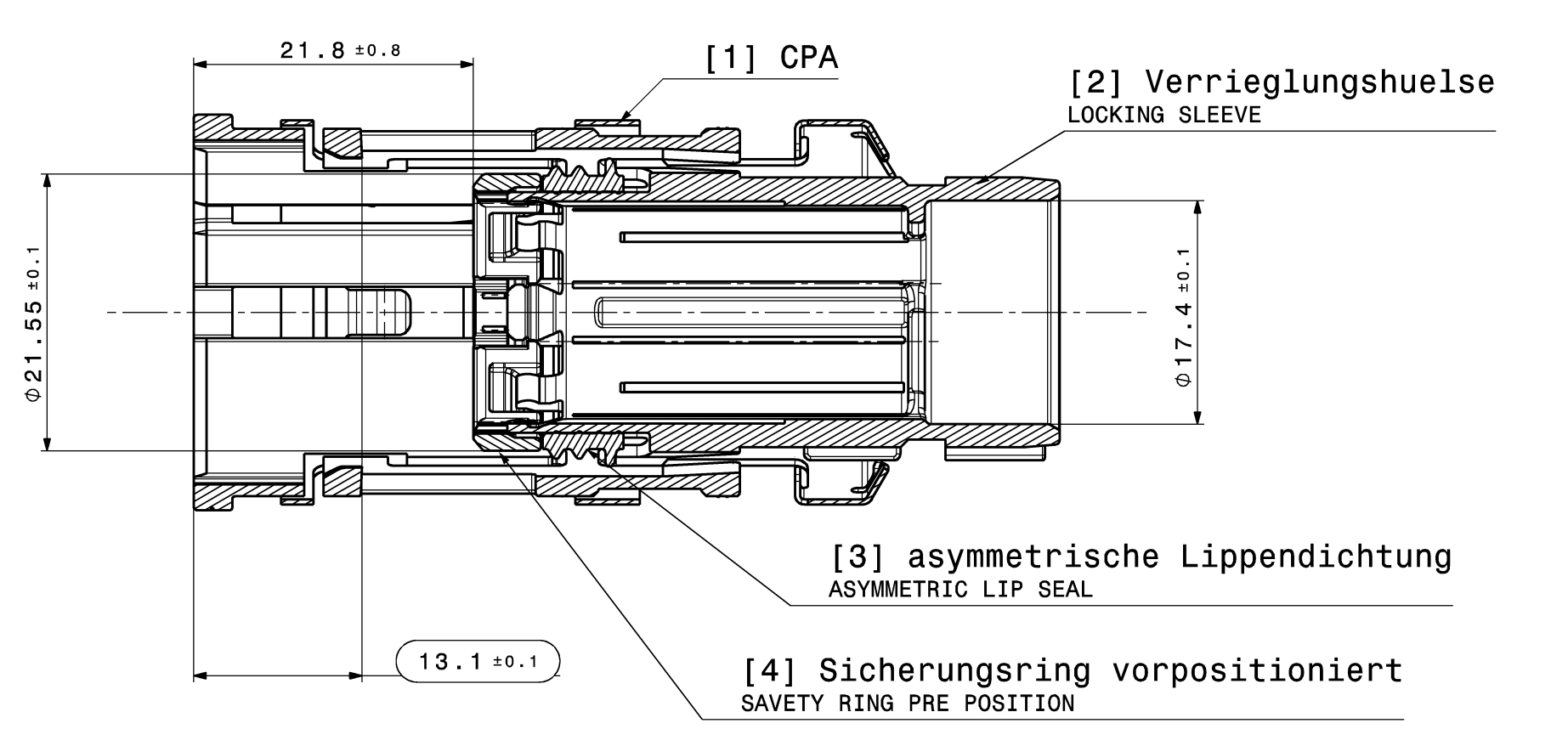
Kennzeichnung auf Verriegelungshülse:
Position der CPA (open)
IDENTIFICATION AT LOCKING SLEEVE:
POSITION OF THE CPA (open)

Hirschmann Baugruppen Revision erhaben
HIRSCHMANN ASSEMBLY REVISION RAISED

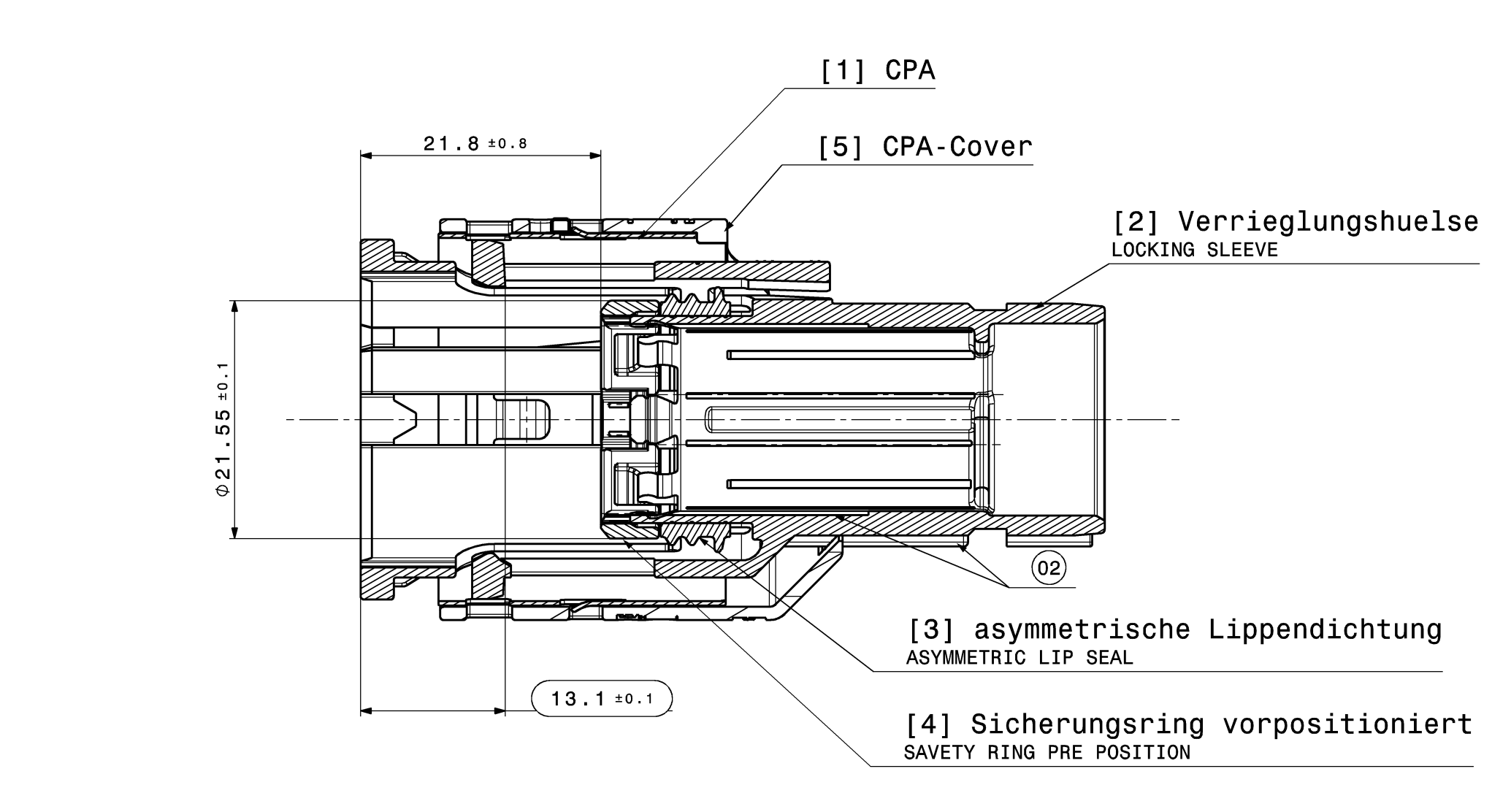
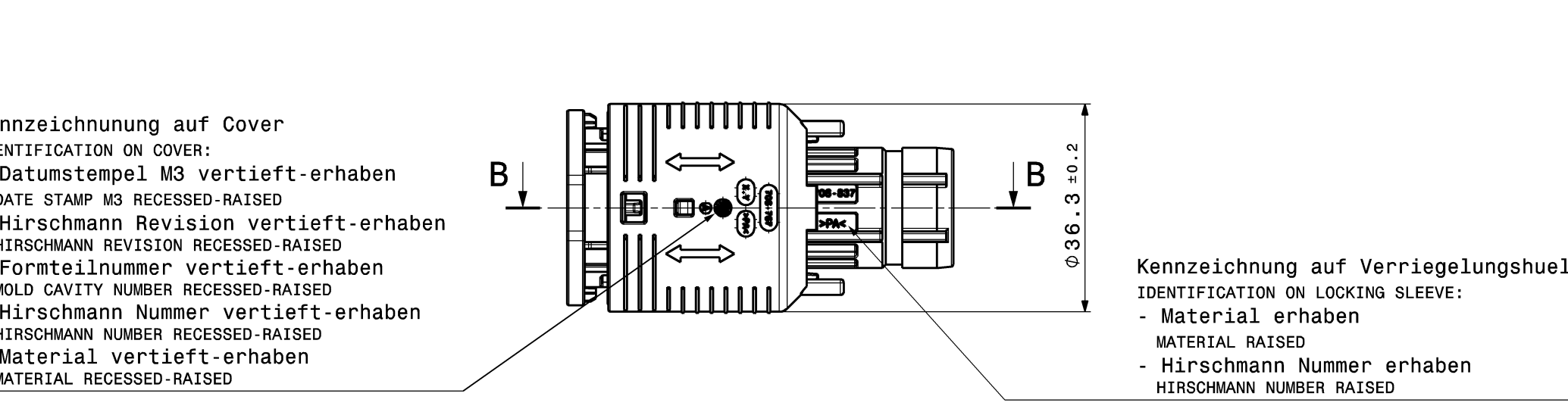
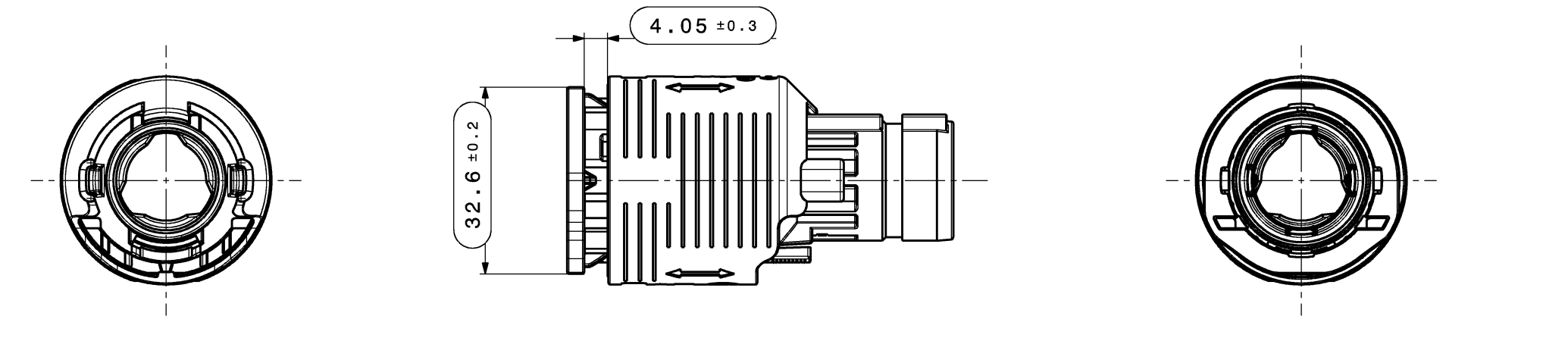
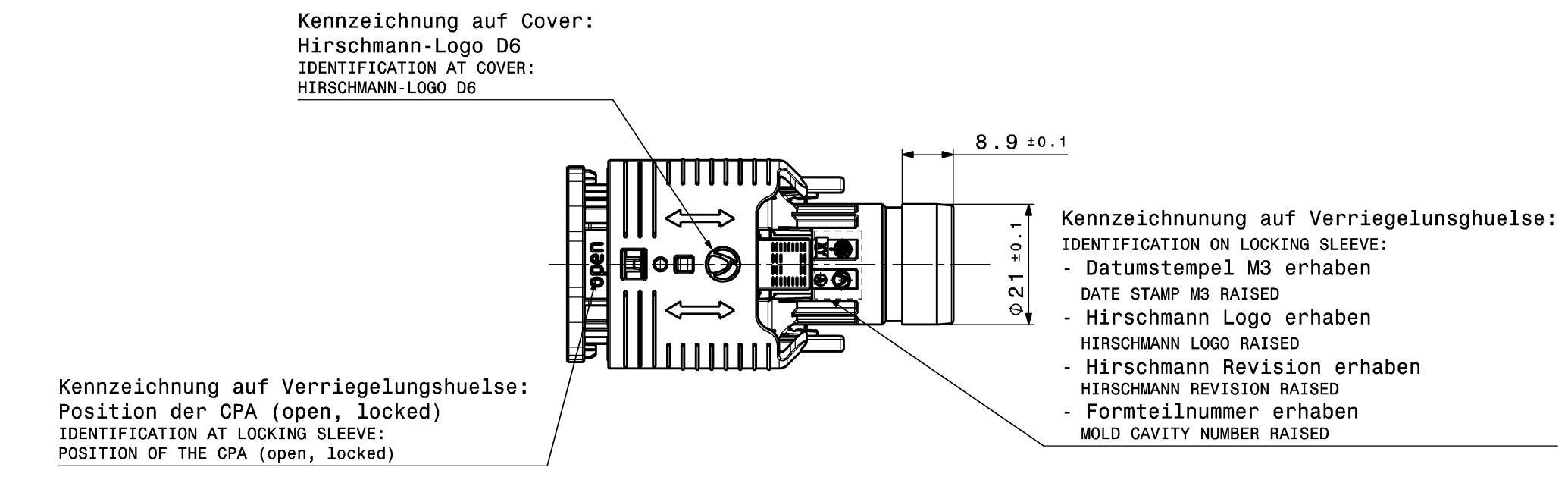


Kennzeichnung des Einzelteil (Verriegelungshülse):
IDENTIFICATION OF SINGLE PART (LOCKING SLEEVE):
- Material erhaben
- Hirschmann Einzelteilnummer erhaben
HIRSCHMANN NUMBER OF SINGLE PART RAISED

Hirschmann Baugruppennummer vertieft
HIRSCHMANN ASSEMBLY NUMBER RECESSED



Schnittansicht A-A
SECTION CUT A-A
Maßstab 2:1 / SCALE: 2:1



Schnittansicht B-B
SECTION CUT B-B
Maßstab 2:1 / SCALE: 2:1

restliche Merkmale und Bemaßungen siehe Index 501
FOR ALL CHARACTERISTICS AND DIMENSIONS SEE INDEX 501

TOLERANCES FOR UNTOLERATED DIMENSIONS:

1. ANGLE-DIMENSIONS (IN °)	1. Winkelmaße (in °)
TOLERANCE FOR ALL ANGLE-DIMENSIONS: ±2°	Für alle Winkelmaße gilt ±2°
2. RADIUS (IN MM)	2. RADIUS (IN MM)
TO 1: 1-3 3-10 10-20 20-30 30-50	bis 1: 1-3 3-10 10-20 20-30 30-50
+0.2 +0.3 +0.4 +0.5 +1 +2	+0.2 +0.3 +0.4 +0.5 +1 +2
3. DISTANCE-DIMENSIONS:	3. Längsmaße:
DIN 2768-mH	DIN 2768-mH
4. GENERAL TOLERANCE FOR SYMMETRY: ±0.2	4. Allgemeintoleranz fuer Symmetrie: ±0.2

Kennzeichnungsmatrix CPA
IDENTIFICATION MATRIX CPA

Monat:	A(Jan), B(Feb), C(Maerz), ... L(Dez)	1
Jahr:	A(2016), B(2017), C(2018), ... Z(2041)	1
Produkt Index:	01, 02, 03, ... 99	2
Teil Rev. Stand:	A, B, C, ... Z	1
Beispiel:	G C 01 A = G(Monat 7), C(Jahr 2018), 01(Index_001), A(Rev. A)	

- Bemerkungen/ COMMENTS:**
- massgebend ist der deutsche Text/ GERMAN TEXT IS VALID
 - unbemessene Radien R0.3 +/- 0.1mm/
UNDIMENSIONED RADIUS R0.3 +/- 0.1mm
 - Funktionsbestimmende Masse, die mit gekennzeichnet sind, werden im EMPB dokumentiert. Nicht gekennzeichnete Masse werden ebenfalls ausgemessen, aber nicht in EMPB dokumentiert. Abweichungen sind zu korrigieren.
DIMENSIONS MARKED WITH () ARE DOCUMENTED IN THE INITIAL SAMPLE INSPECTION REPORT (ISIR). UNMARKED DIMENSIONS ARE ALSO MEASURED BUT NOT DOCUMENTED IN THE ISIR. VARIATIONS MUST BE CORRECTED.
 - Teil entspricht Alttautortlinie nach DBL 8585
PART CORRESPONDING TO SCRAP CAN GUIDELINE DBL 8585
 - Teilkennzeichnung angelehnt an MBN 10435/
PART IDENTIFICATION SIMILAR MBN 10435
 - Max. 30% Regranulat zulässig / MAX. 30% RECLAIM ACCEPTABLE

Kennzeichnungsmatrix CPA
IDENTIFICATION MATRIX CPA

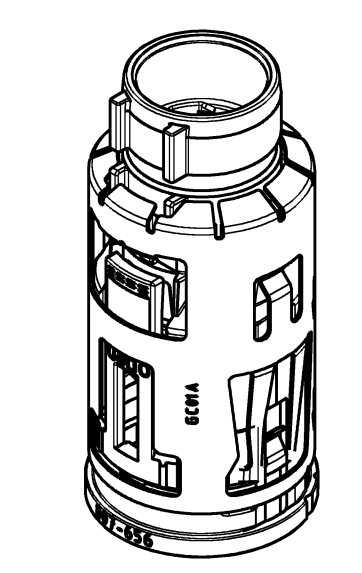
Monat:	A(Jan), B(Feb), C(Maerz), ... L(Dez)	1
Jahr:	A(2016), B(2017), C(2018), ... Z(2041)	1
Produkt Index:	01, 02, 03, ... 99	2
Teil Rev. Stand:	A, B, C, ... Z	1
Beispiel:	G C 01 A = G(Monat 7), C(Jahr 2018), 01(Index_001), A(Rev. A)	

Tabelle der Einzelteile TB
TABLE OF INDIVIDUAL PARTS TB

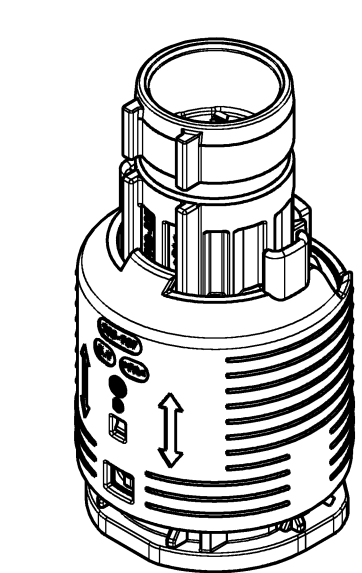
POS.	Benennung DESCRIPTION	Farbe COLOR	Material MATERIAL
1	CPA		1.4310
2	Verriegelungshülse LOCKING SLEEVE	orange, ähnlich RAL 2003 ORANGE, SIMILAR RAL 2003	PA GF35
3	asymmetrische Lipdichtung ASYMMETRIC LIP SEAL	rot, ähnlich RAL 3013 RED, SIMILAR RAL 3013	LSR 50 Shore A
4	Sicherungsring SAFETY RING	grün, ähnlich RAL 7040 GREEN, SIMILAR RAL 7040	PA GF35
5	CPA-Cover	schwarz, ähnlich RAL 7040 BLACK, SIMILAR RAL 9011	PA GF25

DMC 8x8
Inhalt/CONTENT
1-6 HA Auftragsnummer/ 1-6 HA ORDER NUMBER
7-13 fortlaufende Nummer/ 7-13 SEQUENTIAL NUMBER

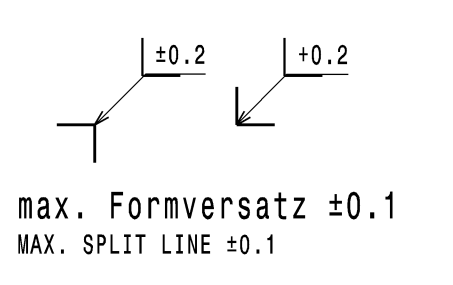
807-656-561	TB Kupplungsgehäuse TB LOCKING UNIT	22,9g	D		DMC	
807-656-503	TB Kupplungsgehäuse mit CPA Cover TB LOCKING UNIT WITH CPA COVER	26,3g	B	-	-	
807-656-502	TB Kupplungsgehäuse bedruckt TB LOCKING UNIT PRINTED	26,3 g	A	-	-	
807-656-501	TB Kupplungsgehäuse TB LOCKING UNIT	22,9g	D	-	-	
Lft. Bestell Nr. ORDER NO.	Benennung TITLE	Gewicht WEIGHT	HA REV.	Kundenbeschriftung Seite 1 CUSTOMER MARKING SIDE 1	Kundenbeschriftung Seite 2 CUSTOMER MARKING SIDE 2	Kunde CUSTOMER



Isometrische Ansicht Index 501/561
Maßstab: 1:1
ISOMETRIC VIEW INDEX 501/561
SCALE: 1:1



Isometrische Ansicht Index 503
Maßstab: 1:1
ISOMETRIC VIEW INDEX 503
SCALE: 1:1



MAX. Formversatz ±0.1
MAX. SPLIT LINE ±0.1

Test instructions

Step	Material	Final state	Start weight	End weight	Unit
1					gpc
2					gpc

Material-No. Tolerances: DIN 2768-mH
Edges: DIN ISO 13715
Geometric tolerances: DIN ISO 1101

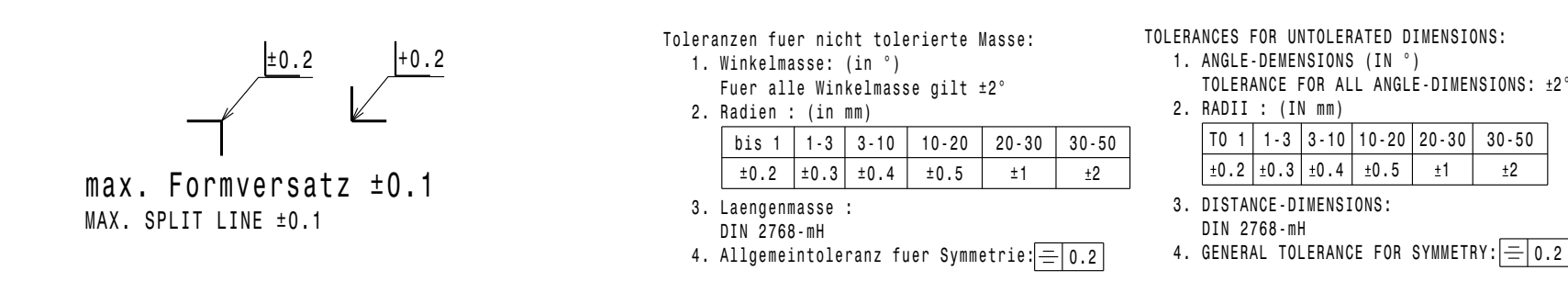
Material-No. 807-656-501
Title: Kupplungsgehäuse
Drawing: HIRSCHMANN PowerStar 40-2

Material-No. 807-656-501
Title: HIRSCHMANN PowerStar 40-2

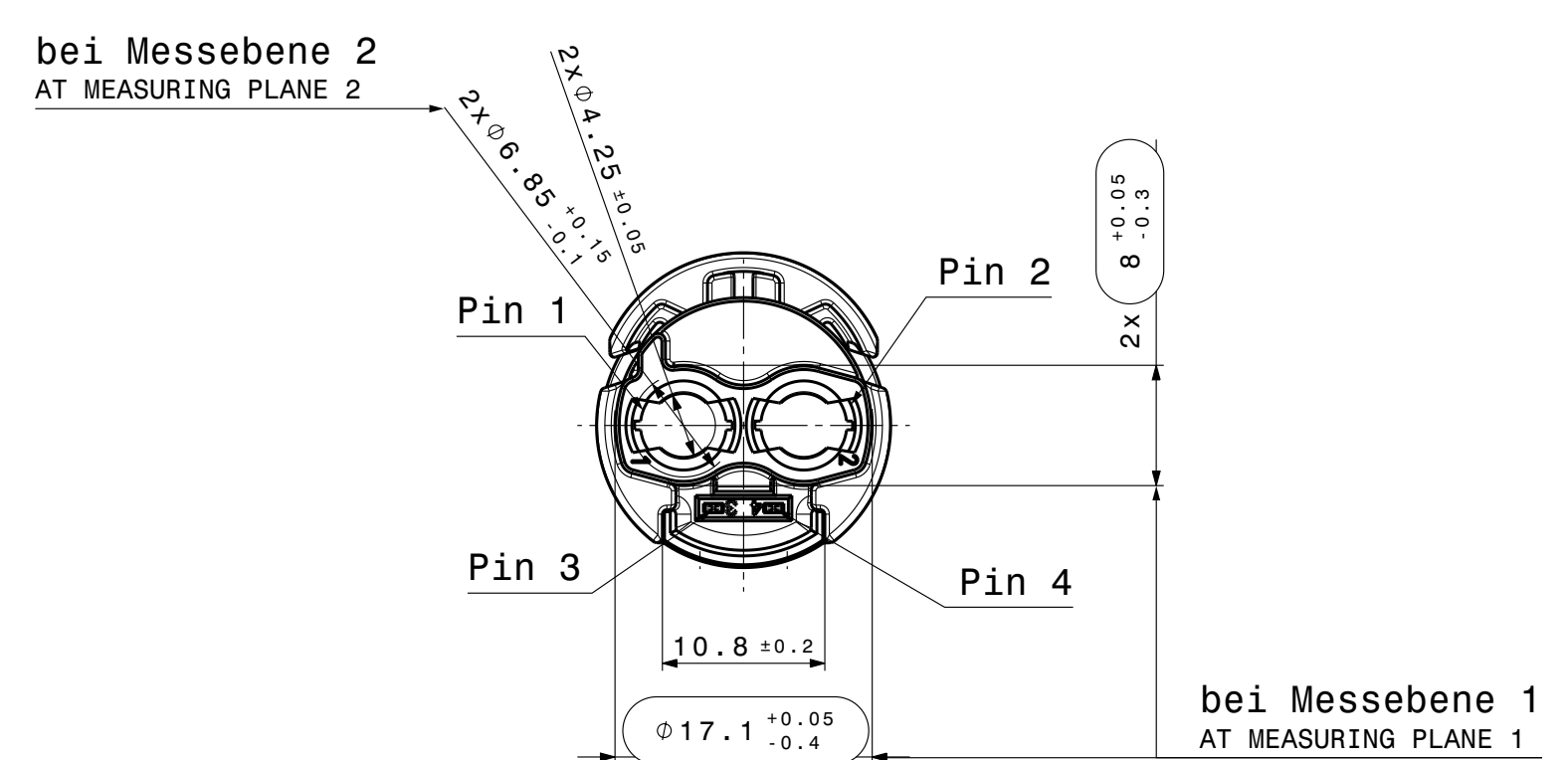
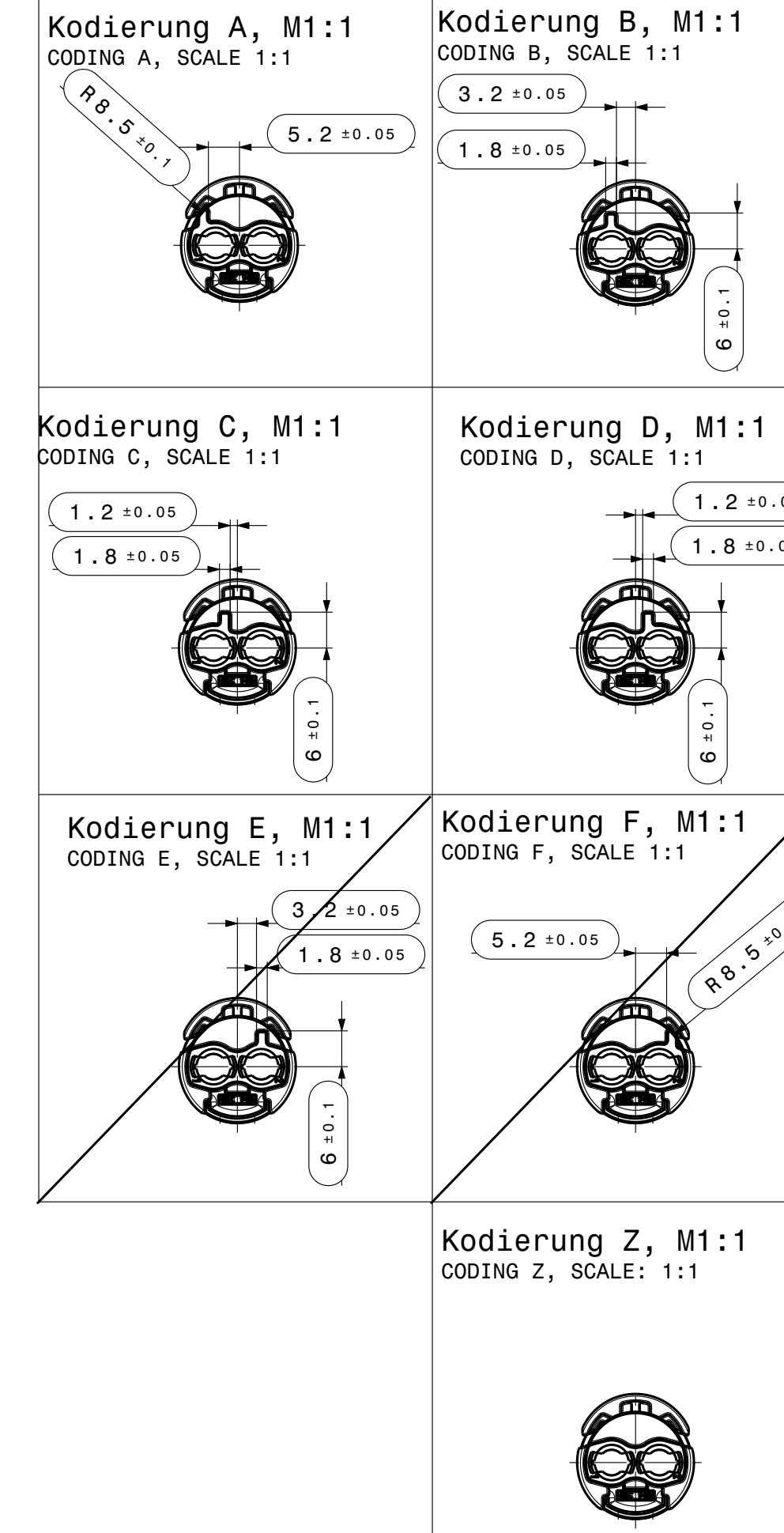
Material-No. 807-656-501
Title: HIRSCHMANN PowerStar 40-2

Tabelle der Einzelteile BG TABLE OF INDIVIDUAL PARTS BG			
POS.	Benennung: DESCRIPTION:	Farbe: COLOR:	Material: MATERIAL:
1	Kontakttraeger Kod. A CONTACT HOLDER COD. A	schwarz, aehnlich RAL 9011 BLACK, SIMILAR RAL 9011	PBT
	Kontakttraeger Kod. B CONTACT HOLDER COD. B	natur/weiss, aehnlich RAL 9001 NATUR/WHITE, SIMILAR RAL 9001	
	Kontakttraeger Kod. C CONTACT HOLDER COD. C	blau, aehnlich RAL 5012 BLUE, SIMILAR RAL 5012	
	Kontakttraeger Kod. D CONTACT HOLDER COD. D	violett, aehnlich RAL 4004 PURPLE, SIMILAR RAL 4004	
	Kontakttraeger Kod. Z CONTACT HOLDER COD. Z	wasserblau, aehnlich RAL 5021 WATERBLUE, SIMILAR RAL 5021	
2	Sekundaerriegel SECONDARY LOCK	rot, aehnlich RAL 3024 RED, SIMILAR RAL 3024	PA GF35
3	Einpresspin (Interlockbruecke) PRESS-IN CONTACT (INTERLOCK BRIDGE)		CuSn6Y480 Oberflaeche/SURFACE: Ag 4-8µm ueber/OVER Ni 1-3µm

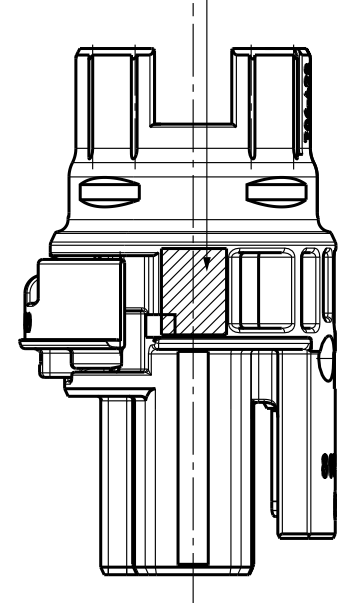
Index 501-507



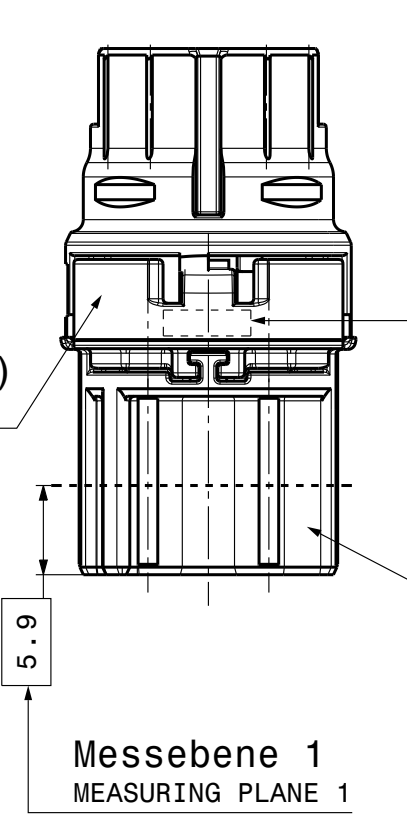
- Bemerkungen:**
1. maßgebend ist der deutsche Text / GERMAN TEXT IS VALID
 2. Kodierung A gezeichnet / CODING A DRAWN
 3. unbemessene Radien R0.3 +/- 0.1mm / UNDIMENSIONED RADII R0.3 +/-0.1mm
 4. Funktionsbestimmende Maße, die mit \square gekennzeichnete sind, werden im EMPB dokumentiert. Nicht gekennzeichnete Maße werden ebenfalls ausgemessen, aber nicht im EMPB dokumentiert. Abweichungen sind zu korrigieren.
 DIMENSIONS WITH \square ARE DOCUMENTED IN THE INITIAL SAMPLE INSPECTION PRESENT (ISIP). UNMARKED DIMENSIONS ARE ALSO MEASURED BUT NOT DOCUMENTED IN THE ISIP. VARIATIONS MUST BE CORRECTED.
 DIMENSIONS MARKED WITH \square ARE USED FOR MACHINE CAPABILITY EVIDENCE IN THE CONTEXT OF THE ISIP.
 5. Teil entspricht Altautorichtlinie nach DBL 8585
 PART CORRESPONDS TO SCRAP CAR GUIDELINE DBL 8585
 6. Teilekennzeichnung angelehnt an MBN 10435 / PART IDENTIFICATION SIMILAR MBN 10435
- Funktionsprüfung:**
1. Haltekraft vom Einpresspin zum Kontakttraeger bei Raumtemperatur min. 50N/v=30mm/min
 SEPARATING FORCE OF PRESS-IN CONTACT OUT OF THE CONTACT HOLDER AT ROOMTEMPERATURE MIN.: 50N/v=30mm/min



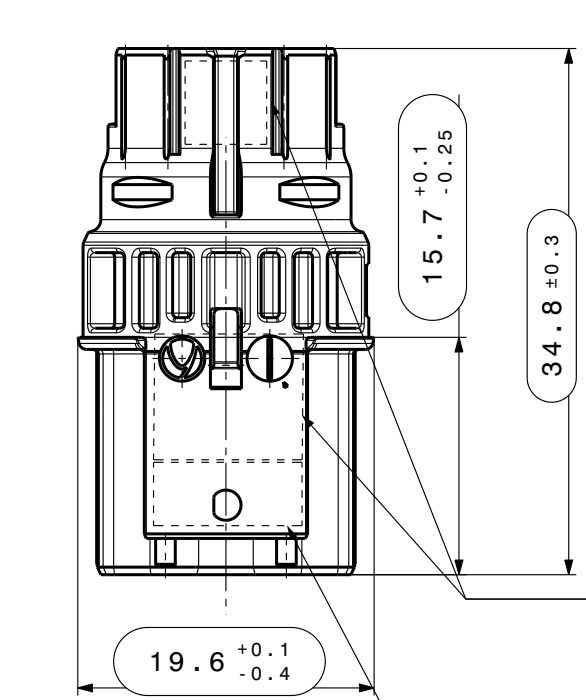
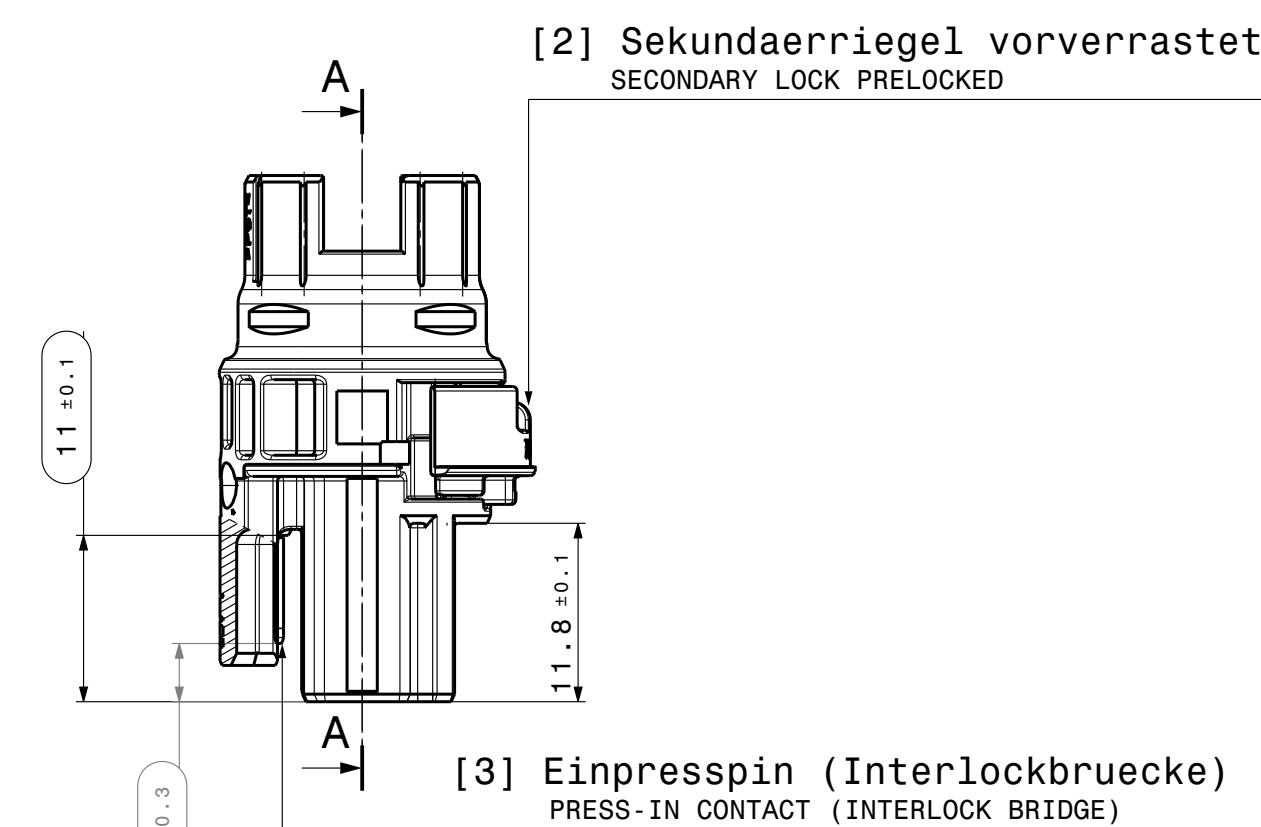
03
Laserbeschriftung
interne Rueckverfolgung
LASER MARKING
INTERNAL TRACEABILITY



Beschriftung der Einzelteile
auf Innenseite
Kontakttraeger [1] und
Sekundaerriegel [2]
DESCRIPTION OF SINGLE PARTS INSIDE
CONTACT HOLDER [1] AND
SECONDARY LOCK [2]
- Formteilnummer
CAVITY NUMBER
- HA Einzelteil REV. (nur [2])
HA SINGLE PART REV. (ONLY [2])

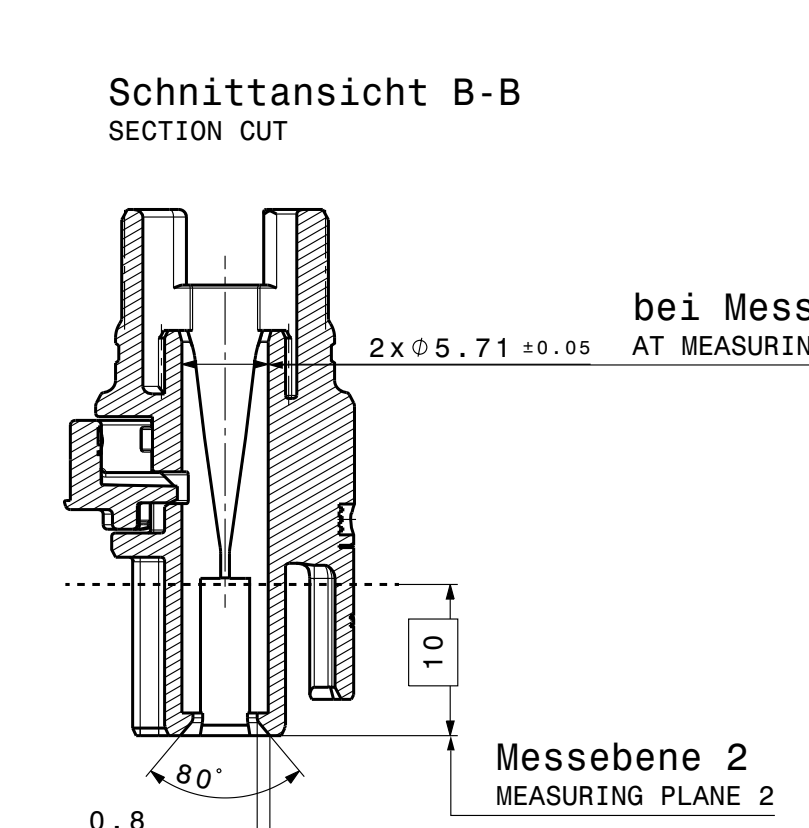
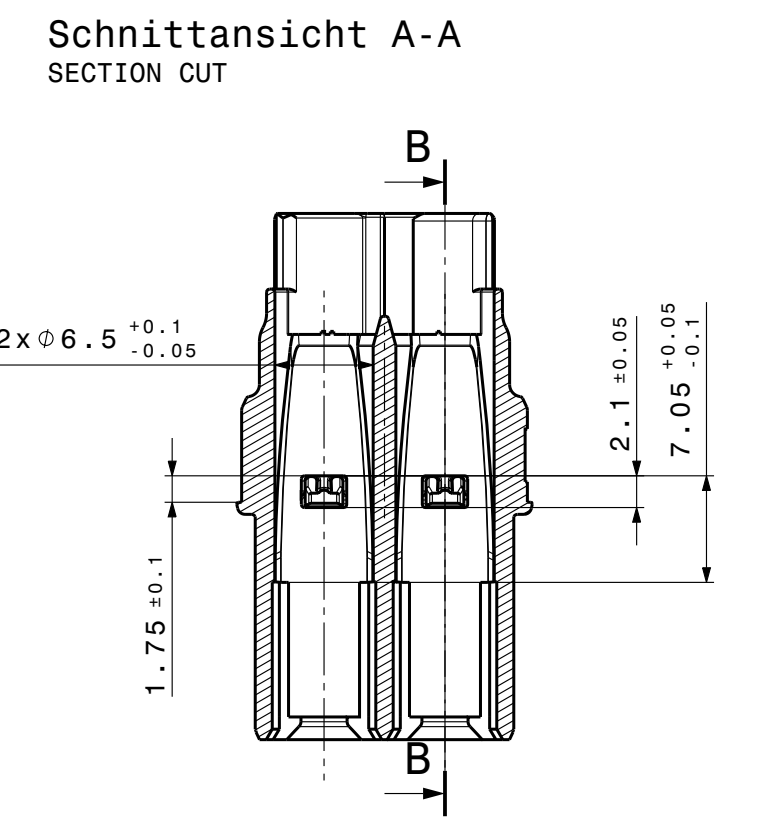
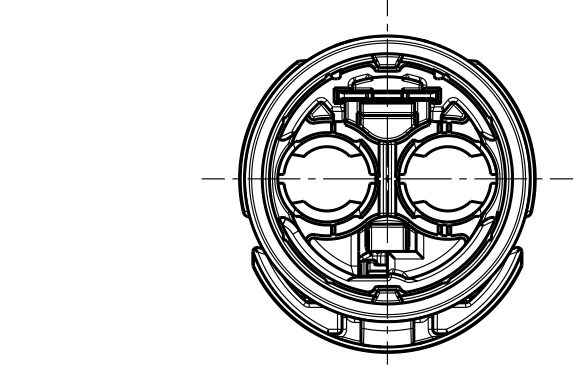


Beschriftung des Einzelteils
(Sek. Riegel) [2]
DESCRIPTION OF SINGLE PART (SECONDARY LOCK) [2]
- Hirschmann Einzelteilnummer
vertieft
HIRSCHMANN NUMBER OF SINGLE PART
RECESSED
706-429

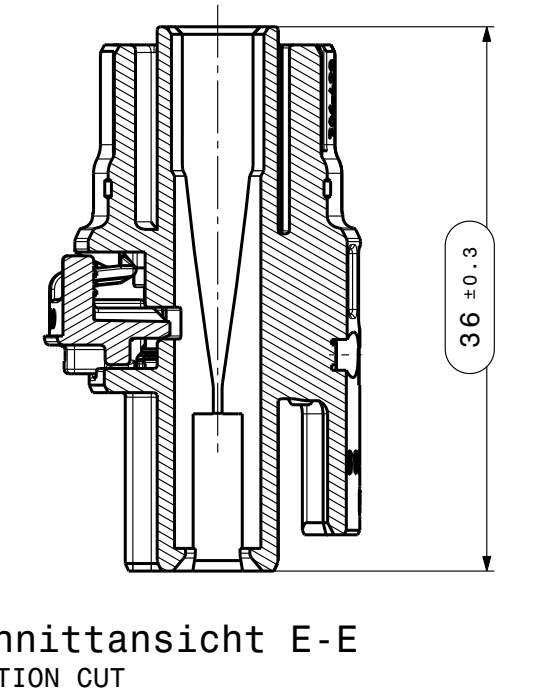
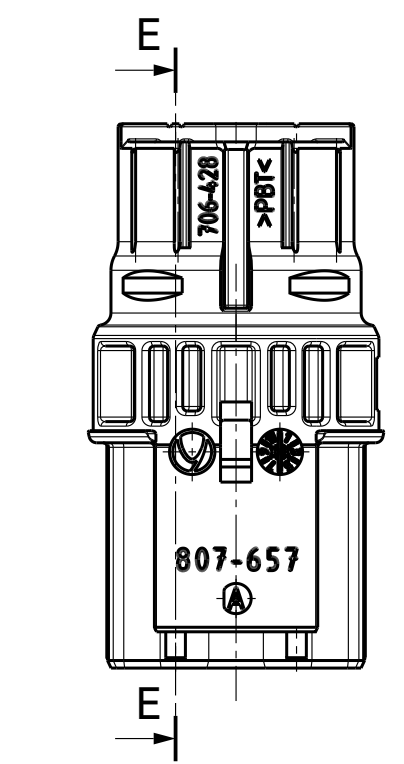


Beschriftung des Einzelteils
(Kontakttraeger) [1]
DESCRIPTION OF SINGLE PART (CONTACT HOLDER) [1]
- Hirschmann Einzelteilnummer
vertieft
HIRSCHMANN NUMBER SINGLE PART
RECESSED
- Firmenzeichen
vertieft
COMPANY SIGN
RECESSED
- Datum M3
DATE NO
RECESSED - RAISED
- Materialkennzeichnung
vertieft
MATERIAL DESCRIPTION
RECESSED
706-429

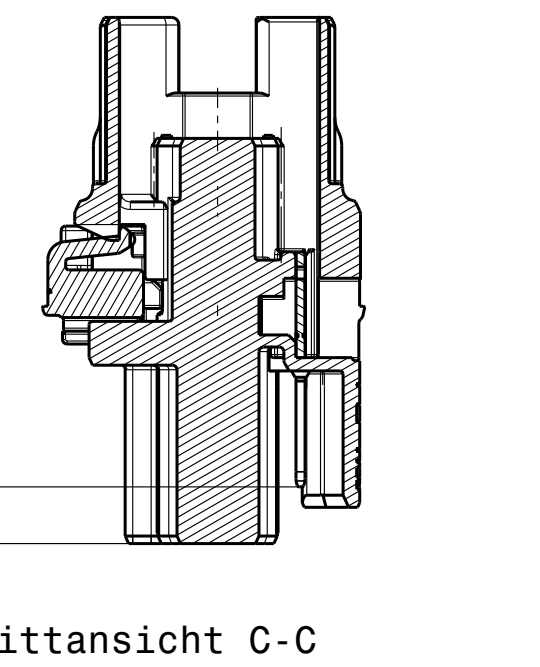
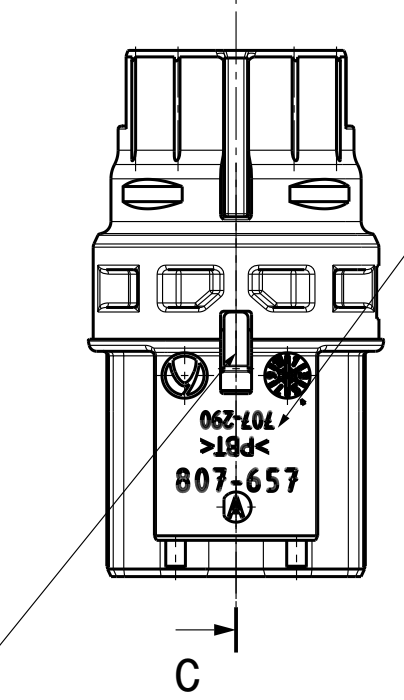
Beschriftung der Baugruppe
DESCRIPTION OF ASSEMBLY PART
- Hirschmann Baugruppennummer
vertieft
HIRSCHMANN ASSEMBLY NUMBER
RECESSED
- Hirschmann Baugruppen Revision
vertieft-erhaben
HIRSCHMANN ASSEMBLY REVISION
RECESSED-RAISED
807-657



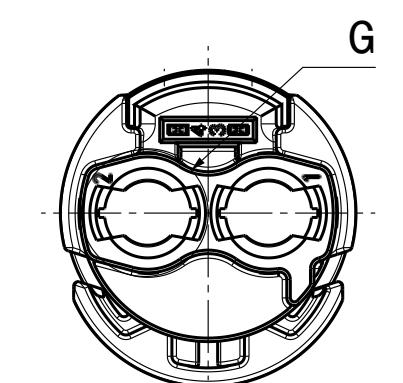
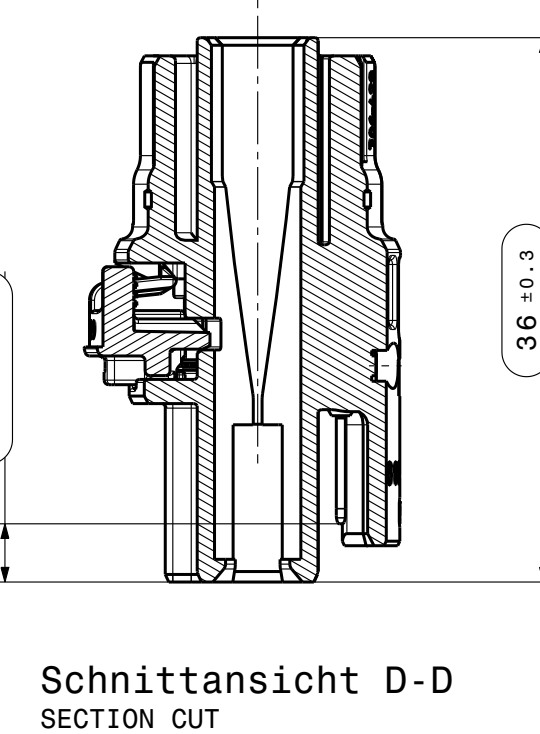
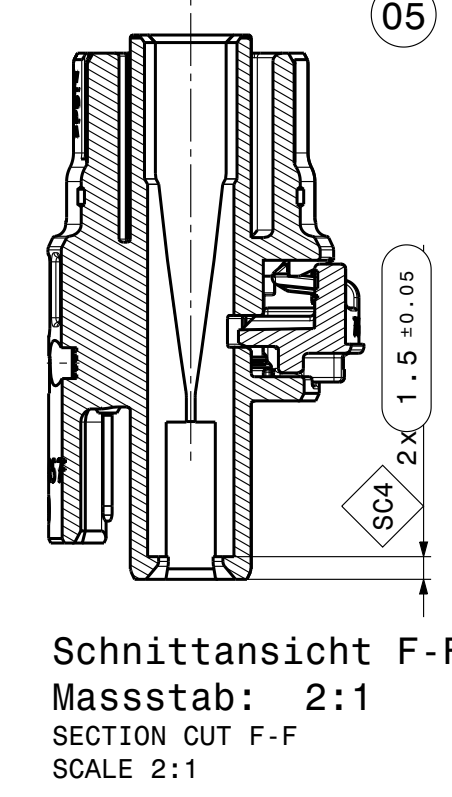
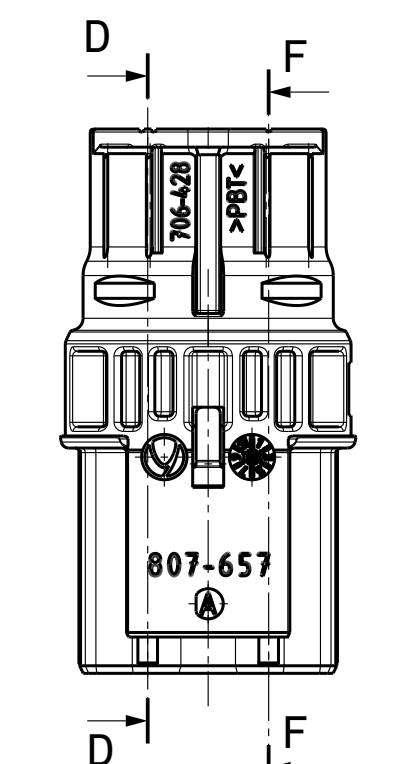
Index 561-567 SCC
restliche Dimensionen siehe Index 501-507
REMAINING DIMENSIONS SEE INDEX 501-507



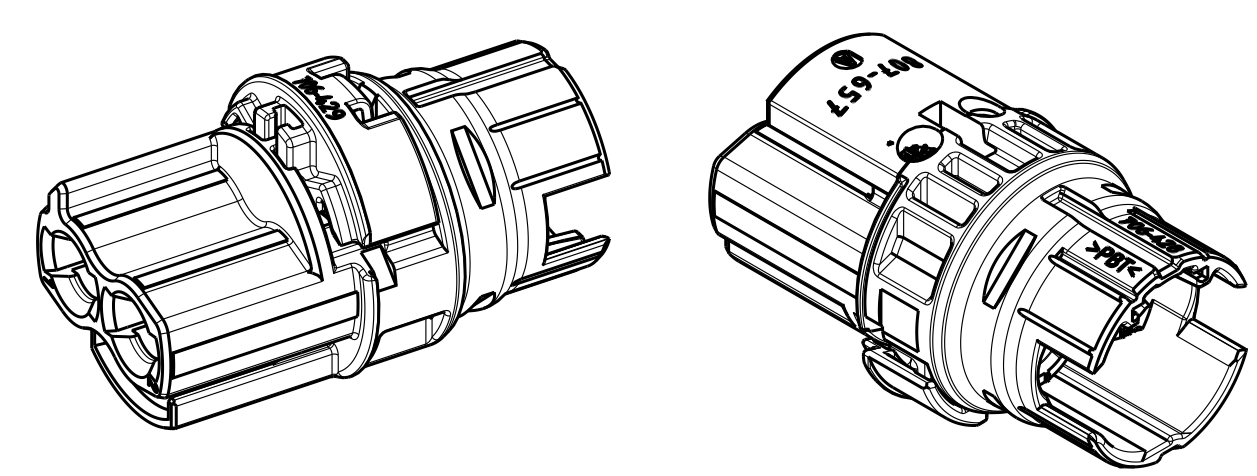
Index 551-557 NAFTA
restliche Dimensionen siehe Index 501-507
REMAINING DIMENSIONS SEE INDEX 501-507



Index 541-547 SCC HVIL
restliche Dimensionen siehe Index 501-507
REMAINING DIMENSIONS SEE INDEX 501-507



Detail G
Masstab: 4:1
DETAIL G
SCALE 4:1

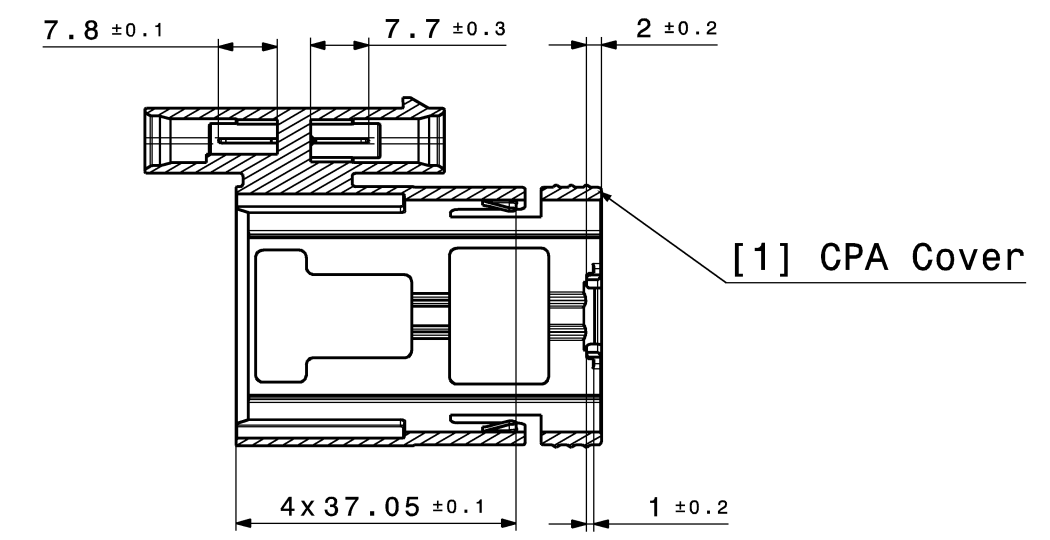


Isometrische Ansicht
ISOMETRIC VIEW

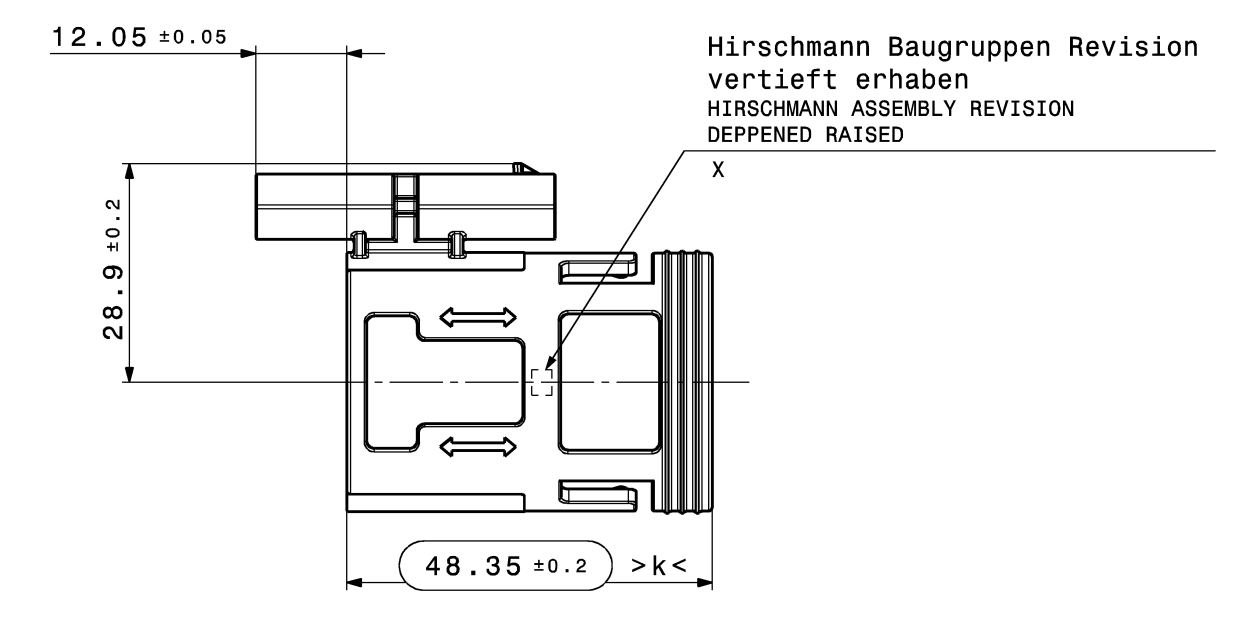
Erz. Nr. Index PART NUMBER	Bezeichnung NAME	Kodierung CODING	Gewicht WEIGHT	Einpresspin HVIL	HA REV.	Laserbeschriftung LASER MARKING	Brennbarkeit FLAMMABILITY
807-657-567	ZB Buchsenkontakttraeger HPS40-2 TB FEMALE TERMINAL CARRIER HPS40-2	Z	y6,15 g	nein / NO	A	ja / YES	ja / YES
807-657-564							
807-657-563							
807-657-562							
807-657-561							
807-657-557		Z	y6,15 g	ja / YES	A	ja / YES	ja / YES
807-657-554							
807-657-553							
807-657-552							
807-657-551							
807-657-547		Z	y6,15 g	ja / YES	A	ja / YES	ja / YES
807-657-544							
807-657-543							
807-657-542							
807-657-541							
807-657-514		Z	y6,05 g	nein / NO	A	ja / YES	ja / YES
807-657-511							
807-657-510							
807-657-509							
807-657-508							
807-657-507	Z	6,25 g	ja / YES	A	ja / YES	ja / YES	
807-657-504							
807-657-503							
807-657-502							
807-657-501							

DESCRIPTION OF CHANGED DIMENSIONS	DESCRIPTION OF CHANGED DIMENSIONS	DATE	BY
changed dimension marked	changed dimension marked	08.04.2022	JTU
added section cut F-F and detail G	added section cut F-F and detail G	16.06.2021	HEE
updated shell for indices 501 to 514 due new follow up tool; new Rev. Stand (A); updated	updated shell for indices 501 to 514 due new follow up tool; new Rev. Stand (A); updated	27.04.2021	UBA
new Rev. G 2 was added	new Rev. G 2 was added	04.03.2020	HEE
added Index 841/842/843/844/847 - 861/862/863/864/867; added Laser marking for all index	added Index 841/842/843/844/847 - 861/862/863/864/867; added Laser marking for all index	26.01.2021	RHO
updated design for Index 551/552/553/554/557	updated design for Index 551/552/553/554/557	04.03.2020	HEE
added section cut and adjusted tolerances; added nr. without HVIL;	added section cut and adjusted tolerances; added nr. without HVIL;	09.04.2019	LBN
skint, govtSign!	skint, govtSign!	22.09.2017	RHO

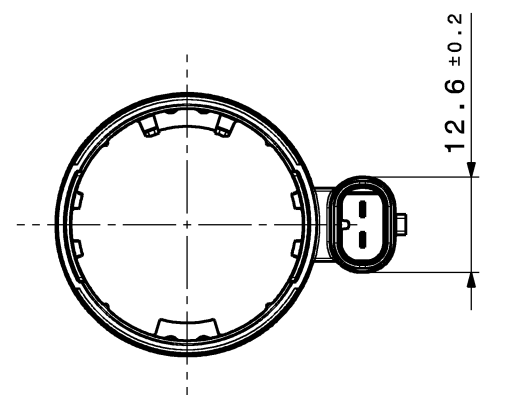
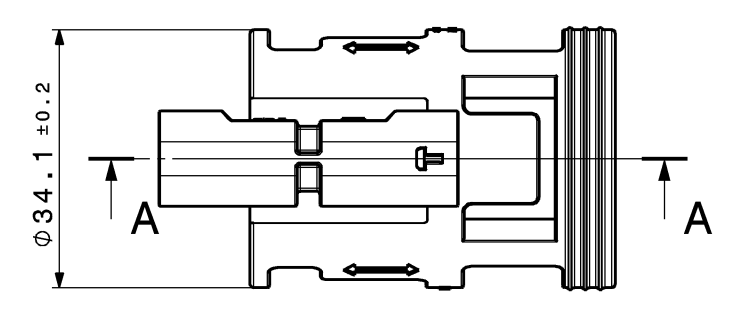
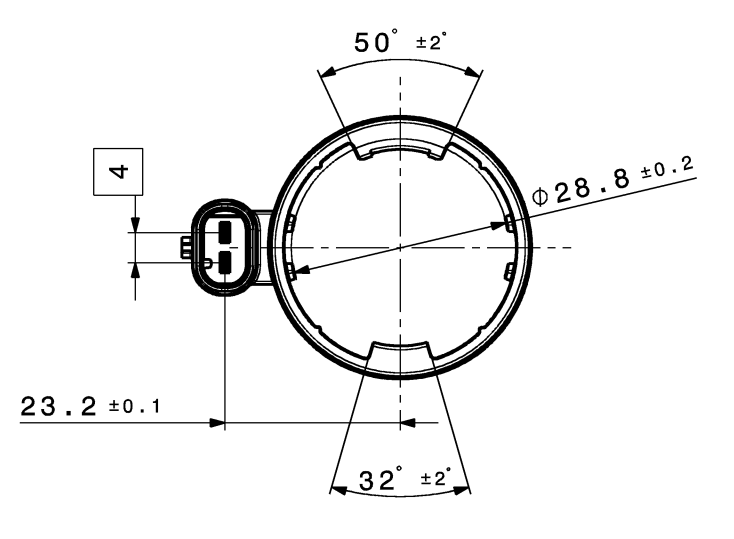
Toleranzen fuer nicht tolerierte Masse:						TOLERANCES FOR UNTOLERATED DIMENSIONS:					
1. Winkelmasse: (in °)						1. ANGLE-DIMENSIONS (IN °)					
Fuer alle Winkelmasse gilt ±2°						TOLERANCE FOR ALL ANGLE-DIMENSIONS: ±2°					
2. Radien: (in mm)						2. RADII: (IN mm)					
bis 1 1-3 3-10 10-20 20-30 30-50						TO 1 1-3 3-10 10-20 20-30 30-50					
±0.2 ±0.3 ±0.4 ±0.5 ±1 ±2						±0.2 ±0.3 ±0.4 ±0.5 ±1 ±2					
3. Laengenmasse:						3. DISTANCE-DIMENSIONS:					
DIN 2768-mH						DIN 2768-mH					
4. Allgemeintoleranz fuer Symmetrie: $\equiv 0.2$						4. GENERAL TOLERANCE FOR SYMMETRY: $\equiv 0.2$					



Schnittansicht A-A
SECTION CUT A-A

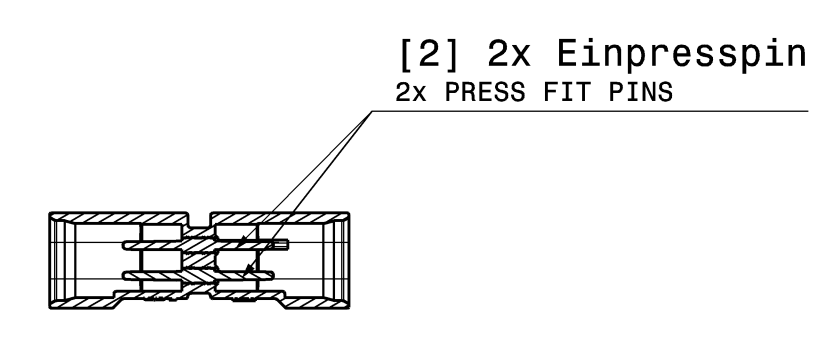


Hirschmann Baugruppen Revision
vertieft erhaben
HIRSCHMANN ASSEMBLY REVISION
DEPPENED RAISED



Kennzeichnung des Einzelteil
(CPA COVER) [5]:
IDENTIFICATION OF SINGLE PART (CPA COVER) [5]:
- Material erhaben
MATERIAL RAISED
- Hirschmann Einzelteilnummer erhaben
HIRSCHMANN NUMBER OF SINGLE PART RAISED
- Formteilnummer erhaben
MOLD CAVITY NUMBER RAISED
>PA< 706-886 Y,X

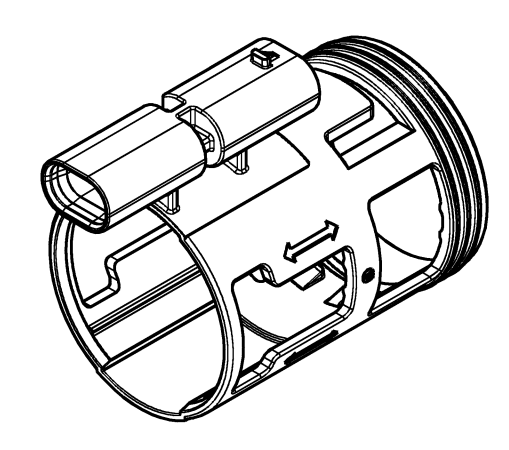
Kennzeichnung des Einzelteil
(CPA COVER) [5]:
IDENTIFICATION OF SINGLE PART (CPA COVER) [5]:
- Datumstempel M3 erhaben
DATE STAMP M3 RAISED
- Hirschmann Logo erhaben
HIRSCHMANN LOGO RAISED



Schnittansicht B-B
SECTION CUT B-B

- Bemerkungen/ COMMENTS:**
- massgebend ist der deutsche Text/ GERMAN TEXT IS VALID
 - unbemaste Radien R0.3 +/- 0.1mm/
UNDIMENSIONED RADII R0.3 +/- 0.1mm
 - Funktionsbestimmende Masse, die mit \emptyset gekennzeichnet sind, werden im EMPB dokumentiert. Nicht gekennzeichnete Masse werden ebenfalls ausgemessen, aber nicht im EMPB dokumentiert. Abweichungen sind zu korrigieren.
DIMENSIONS MARKED WITH \emptyset ARE DOCUMENTED IN THE INITIAL SAMPLE INSPECTION REPORT (ISIR). UNMARKED DIMENSIONS ARE ALSO MEASURED BUT NOT DOCUMENTED IN THE ISIR. VARIATIONS MUST BE CORRECTED.
 - Masse, die mit >k< gekennzeichnet sind, werden fuer Maschinenfaehigkeitsnachweise im Rahmen des EMPB herangezogen.
DIMENSIONS MARKED WITH >k< ARE USED FOR MACHINE CAPABILITY EVIDENCE IN THE CONTEXT OF THE ISIR.
 - Teil entspricht Altautorichtlinie nach DBL 8585
PART CORRESPONDS TO SCRAP CAR GUIDELINE DBL 8585
 - Teilekennzeichnung angelehnt an MBN 10435/
PART IDENTIFICATION SIMILAR MBN 10435
 - Max. 30% Regranulat zulaessig / MAX. 30% RECLAIM ACCEPTABLE
- Funktionspruefung:**
FUNCTIONAL TESTING:
- Haltekraft je Pin zum CPA Cover bei Raumtemperatur min. 25N/v=30mm/min
SEPERATING FORCE FOR EACH PRESS-IN CONTACT OUT OF THE COVER AT ROOMTEMPERATURE MIN.: 25N/v=30mm/min

± 0.2 $+0.2$
max. Formversatz ±0.1
MAX. SPLIT LINE ±0.1



Isometrische Ansicht
ISOMETRIC VIEW

Tabelle der Einzelteile TB TABLE OF INDIVIDUAL PARTS TB			
POS.	Benennung DESCRIPTION	Farbe COLOR	Material MATERIAL
1	CPA COVER	orange, aehnlich RAL 2003 ORANGE, SIMILAR RAL 2003	PA66 GF25
2	Einpresspin PRESS FIT PIN		CuSn / Ag

810-287-501	TB CPA Umgehaeuse TB CPA HOUSING	10g	A
Lft. Bestell Nr. ORDER NO.	Benennung TITLE	Gewicht WEIGHT	HA REV.

00	Ersterstellung / Initial edition	16.12.2021	PGR
Version	Sub. nr.	Description of alteration	Date
Test instructions			
Crude state	Material	Final state	Gross weight g/pc
			Final weight g/pc
Material-Nr. / No.	Tolerances	EN ISO 8015	Surface cm ² /pc
	Edges	DIN ISO 13715	Scrap
	Geometric tolerances	DIN ISO 1101	Dimensions in millimeters
Scale	1:1	Geometric tolerances	CDTIA V5
Date	Name	Dimensions specially checked for acceptance	
Drawn	16.12.2021	V.Grobnicu	Title
Checked	23.12.2021	L.Breuss	TB CPA Umgehaeuse
Released	23.12.2021	L.Breuss	Type
HIRSCHMANN AUTOMOTIVE		SS	Drawing - No. 810-287-...00
Origin	Replacement	Sheet	1 of 1
Controlled status available in the system!			

This material contains information protected by copyright. Reproduction or translation into another language without the prior written consent of Hirschmann is prohibited.

Plot from: TMAITER on 03.01.2022 Doc.Vers. 00 Valid from: 20211223 Valid until: ... Status: Kundenfreigabe