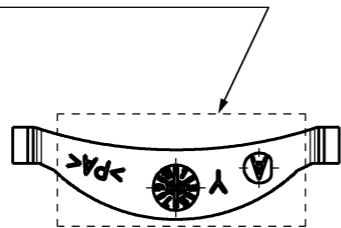


- Materialkennzeichnung vertieft
MATERIAL IDENTIFICATION RECESSED
- Formteilnummer vertieft
MOLD CAVITY NUMBER RECESSED
- Datumsuhr vertieft-erhaben
DATE STAMP RECESSED-RAISED
- HA Revision vertieft-erhaben
HA REVISION RECESSED-RAISED



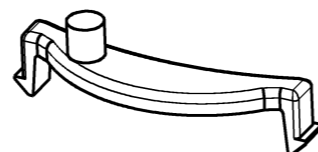
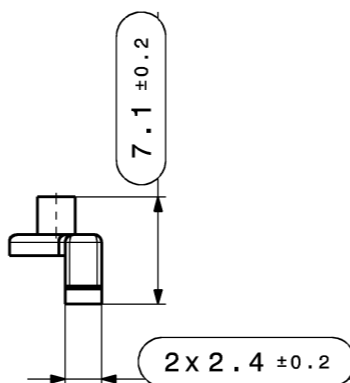
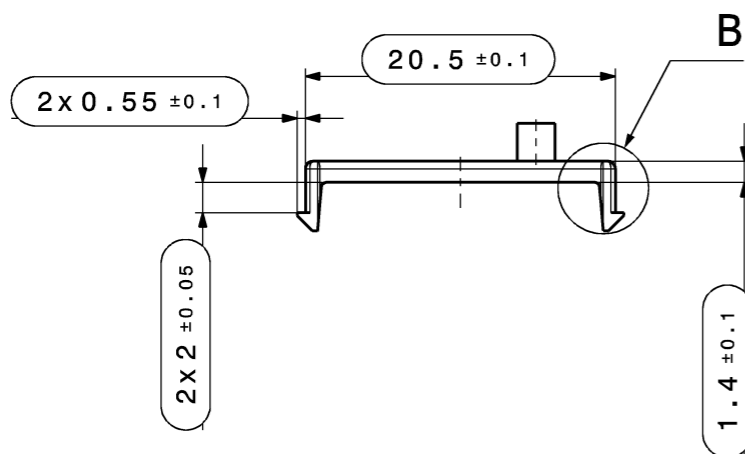
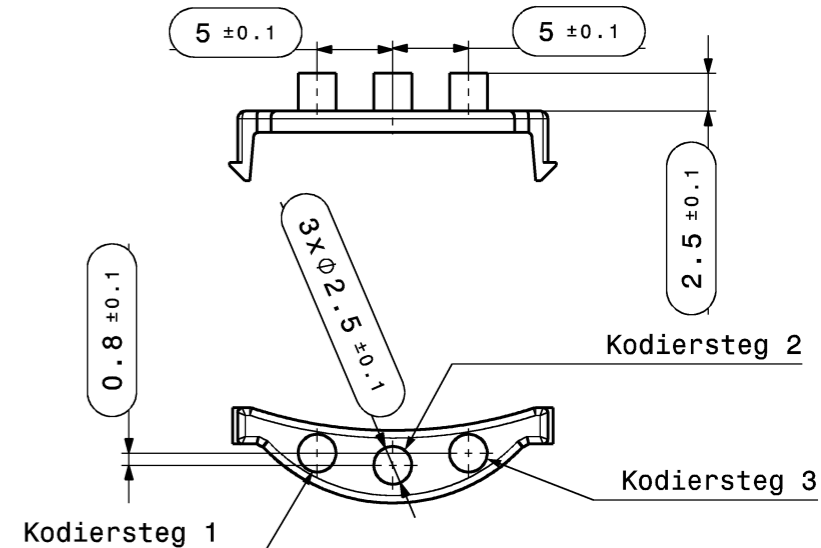
Toleranzen fuer nicht tolerierte Masse:

1. Winkelmasse: (in °)
Fuer alle Winkelmasse gilt ±2°
 2. Radien : (in mm)
- | | | | | | |
|-------|------|------|-------|-------|-------|
| bis 1 | 1-3 | 3-10 | 10-20 | 20-30 | 30-50 |
| ±0.2 | ±0.3 | ±0.4 | ±0.5 | ±1 | ±2 |
3. Laengenmasse :
DIN 2768-mH
 4. Allgemeintoleranz fuer Symmetrie: $\equiv 0.2$

TOLERANCES FOR UNTOLERATED DIMENSIONS:

1. ANGLE-DIMENSIONS (IN °)
TOLERANCE FOR ALL ANGLE-DIMENSIONS: ±2°
 2. RADII : (IN mm)
- | | | | | | |
|------|------|------|-------|-------|-------|
| TO 1 | 1-3 | 3-10 | 10-20 | 20-30 | 30-50 |
| ±0.2 | ±0.3 | ±0.4 | ±0.5 | ±1 | ±2 |
3. DISTANCE-DIMENSIONS:
DIN 2768-mH
 4. GENERAL TOLERANCE FOR SYMMETRY: $\equiv 0.2$

	Steg 1	Steg 2	Steg 3
Kodierung A CODING A	X		
Kodierung B CODING B		X	
Kodierung C CODING C			X
Kodierung D CODING D	X	X	
Kodierung E CODING E		X	X
Kodierung F CODING F	X		X
Kodierung Z CODING Z	X	X	X



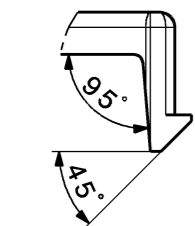
Isometrische Ansicht
ISOMETRIC VIEW

max. Formversatz ±0.1
MAX. SPLIT LINE ±0.1

Bemerkungen:

COMMENTS:

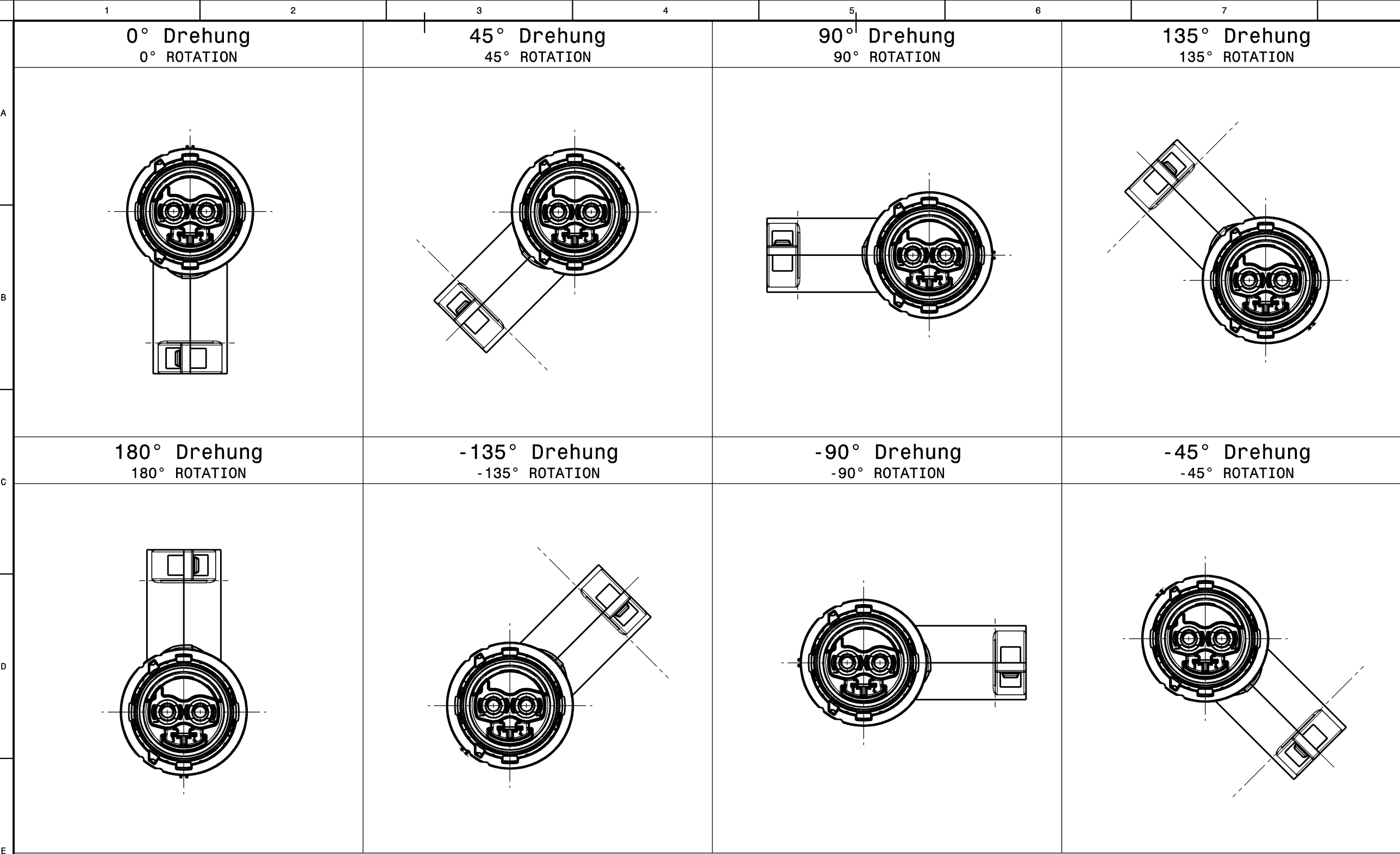
1. massgebend ist der deutsche Text / GERMAN TEXT IS VALID
2. Kodierung A gezeichnet / CODING A DRAWN
3. unbemaste Radien R0.3 +/- 0.1mm / UNDIMENSIONED RADII R0.3 +/- 0.1mm
4. Funktionsbestimmende Maße, die mit $\text{\textcircled{\hspace{1cm}}}$ gekennzeichnet sind, werden im EMPB dokumentiert. Nicht gekennzeichnete Maße werde ebenfalls ausgemessen, aber nicht im EMPB dokumentiert. Abweichungen sind zu korrigieren.
DIMENSIONS WITH $\text{\textcircled{\hspace{1cm}}}$ ARE DOCUMENTED IN THE INITIAL SAMPLE INSPECTION PREORT (ISIR). UNMARKED DIMENSIONS ARE ALSO MEASURED BUT NOT DOCUMENTED IN THE ISIR. VARIATIONS MUST BE CORRECTED.
5. Teil entspricht Altautorichtlinie nach DBL 8585
PART CORRESPONDS TO SCRAP CAR GUIDELINE DBL 8585
6. Teilekennzeichnung angelehnt an MBN 10435 / PART IDENTIFICATION SIMILAR MBN 10435
7. Max. 30% Regranulat zulaessig / MAX. 30% RECLAIM ACCEPTABLE



02
Detail B
Maßstab: 4:1

Lft. Bestell Nr. ORDER NO.	Kodierung CODING	Material MATERIAL	Farbe COLOR	Gewicht WEIGHT	HA REV.
706-505-505	Z	PA66 GF25	wasserblau, ~RAL 5021 WATERBLUE, ~RAL 5021	0,2 g	B
706-505-504	D		violett, ~RAL 4004 PURPLE, ~RAL 4004	0,2 g	B
706-505-503	C		blau, ~RAL 5012 BLUE, ~RAL 5012	0,2 g	B
706-505-502	B		natur/weiss, ~RAL 9001 NATURAL/WHITE, ~RAL 9001	0,2 g	B
706-505-501	A		schwarz, ~RAL 9011 BLACK, ~RAL 9011	0,2 g	B

02	geometry clip updated; added detail B;	02.02.2021	FWI	
01	Added Index007;	13.11.2019	STS	
00	Ersterstellung / Initial edition	27.09.2017	JZI	
Version	Numb. of	Description of alteration	Date	drwn
Test instructions				
Crude state		Material	Final state	Gross weight g/pc
				Final weight g/pc
Material-No.		Tolerances	DIN 2768-mH	Surface cm ² /pc
		Edges	DIN ISO 13715	Scrap %
		Geometric tolerances	DIN ISO 1101	dimensions in millimeters
Scale	2:1	CAD System/Version		
Date		Name	CATIA V5	
Drawn	02.02.2021	F.Winsauer	Title	
Checked	15.02.2021	L.Breuss	Kodierclip	
Released	15.02.2021	L.Breuss	Type	
			HIRSCHMANN PowerStar 40-2	
HIRSCHMANN AUTOMOTIVE		BS	Drawing - No. 706-505-...00	
Oberer Paspelsweg 6-8 A-6830 Rankweil-Brederis		Origin	Replacement	Sheet 1 of 1
		DNR 100000231169		



max. Formversatz ±0.1
MAX. SPLIT LINE ±0.1

Toleranzen fuer nicht tolerierte Masse:
1. Winkelmasse: (in °)
Fuer alle Winkelmasse gilt ±2°
2. Radien : (in mm)

bis 1	1-3	3-10	10-20	20-30	30-50
±0.2	±0.3	±0.4	±0.5	±1	±2

3. Laengenmasse :
DIN 2768-mH
4. Allgemeintoleranz fuer Symmetrie: $\begin{matrix} \square \\ \square \\ \square \end{matrix} 0.2$

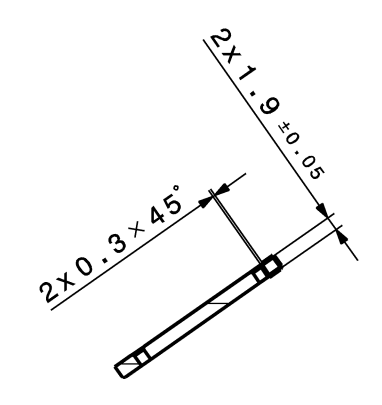
TOLERANCES FOR UNTOLERATED DIMENSIONS:
1. ANGLE-DIMENSIONS (IN °)
TOLERANCE FOR ALL ANGLE-DIMENSIONS: ±2°
2. RADII : (IN mm)

TO 1	1-3	3-10	10-20	20-30	30-50
±0.2	±0.3	±0.4	±0.5	±1	±2

3. DISTANCE-DIMENSIONS:
DIN 2768-mH
4. GENERAL TOLERANCE FOR SYMMETRY: $\begin{matrix} \square \\ \square \\ \square \end{matrix} 0.2$

Bemerkungen:

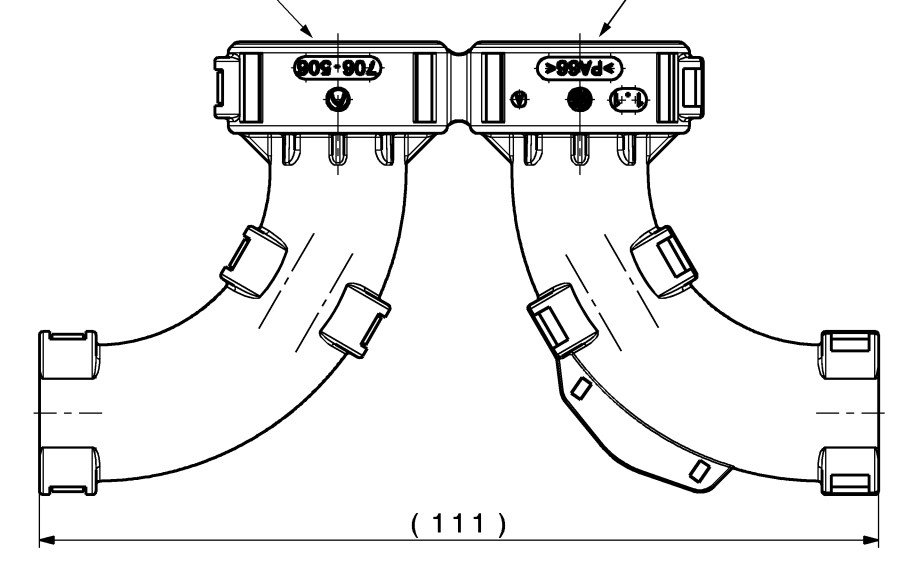
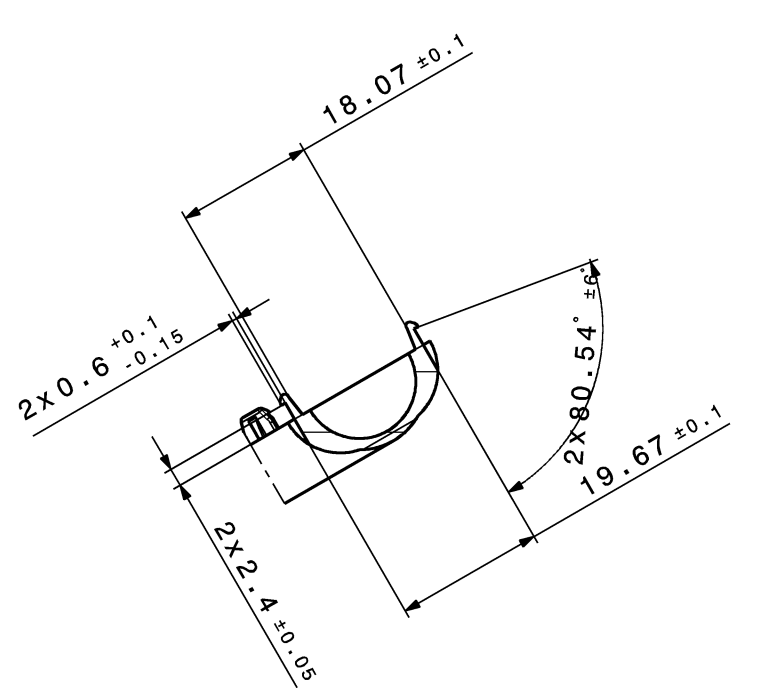
- COMMENTS:
- massgebend ist der deutsche Text / GERMAN TEXT IS VALID
 - unbemasste Radien R0.3 +/- 0.1mm / UNDIMENSIONED RADII R0.3 +/-0.1mm
 - Funktionsbestimmende Maße, die mit \square gekennzeichnet sind, werden im EMPB dokumentiert. Nicht gekennzeichnete Maße werde ebenfalls ausgemessen, aber nicht im EMPB dokumentiert. Abweichungen sind zu korrigieren. DIMENSIONS WITH \square ARE DOCUMENTED IN THE INITIAL SAMPLE INSPECTION PREORT (ISIR). UNMARKED DIMENSIONS ARE ALSO MEASURED BUT NOT DOCUMENTED IN THE ISIR. VARIATIONS MUST BE CORRECTED.
 - Teil entspricht Altautorichtlinie nach DBL 8585
PART CORRESPONDS TO SCRAP CAR GUIDELINE DBL 8585
 - Teilekennzeichnung angelehnt an MBN 10435
PART IDENTIFICATION SIMILAR MBN 10435



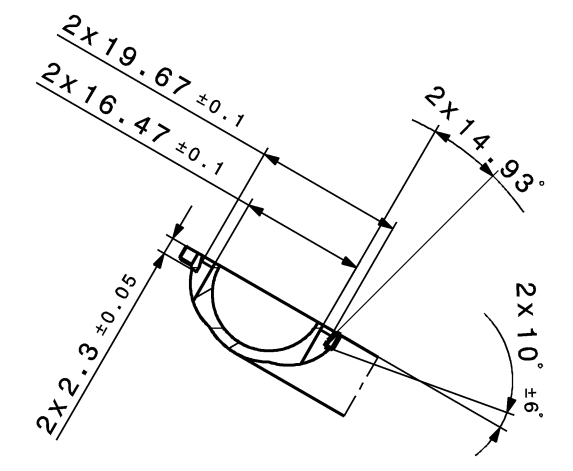
- Firmenzeichen vertieft
COMPANY SIGN RECESSED
- Hirschmann Nr. vertieft, erhaben
HIRSCHMANN NO. RECESSED, RAISED

- Materialkennzeichnung vertieft, erhaben
MATERIAL DESCRIPTION RECESSED, RAISED
- Datumstempel vertieft, erhaben
DATE STAMP RECESSED, RAISED
- Formteilnummer vertieft, erhaben
CAVITY NUMBER RECESSED, RAISED
- HA-Revision vertieft, erhaben
HA-REVISION RECESSED, RAISED

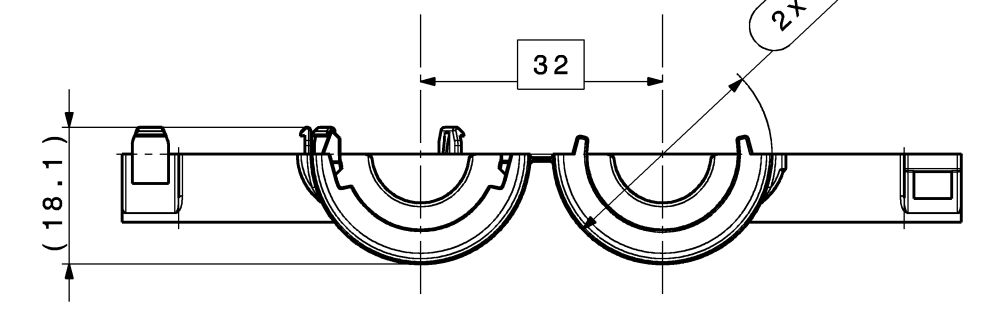
Schnittansicht J-J
Maßstab: 1:1



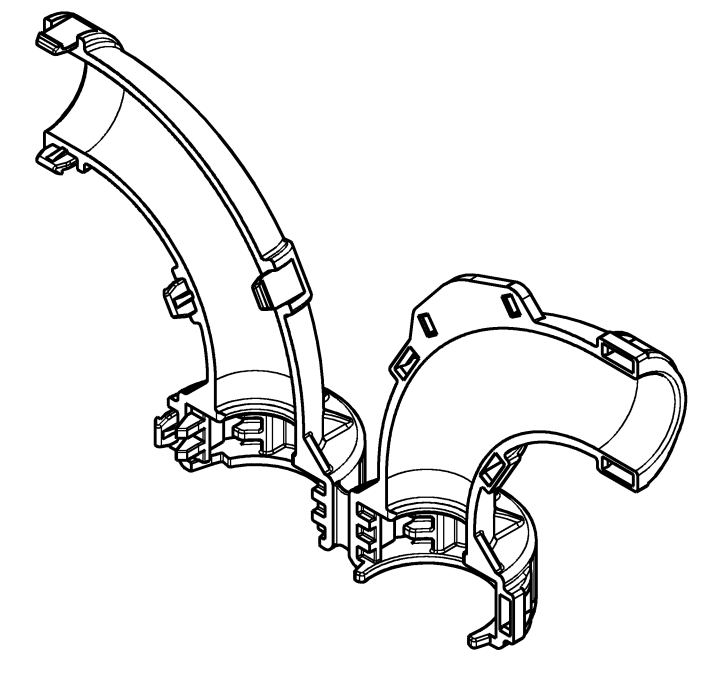
Rückansicht
Maßstab: 1:1



Schnittansicht G-G
Maßstab: 1:1

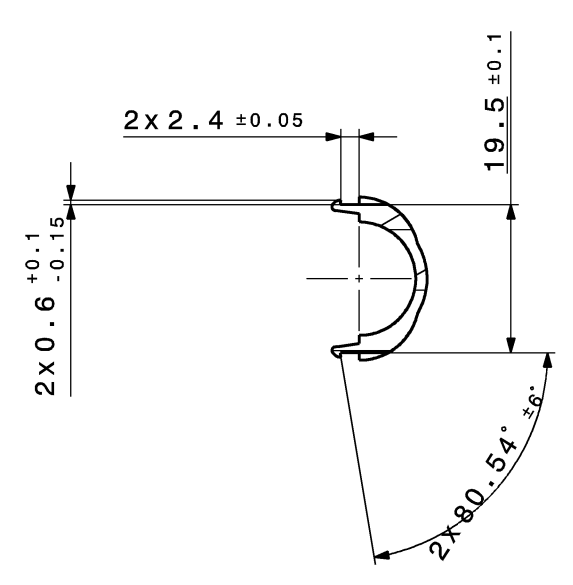


Untersicht
Maßstab: 1:1

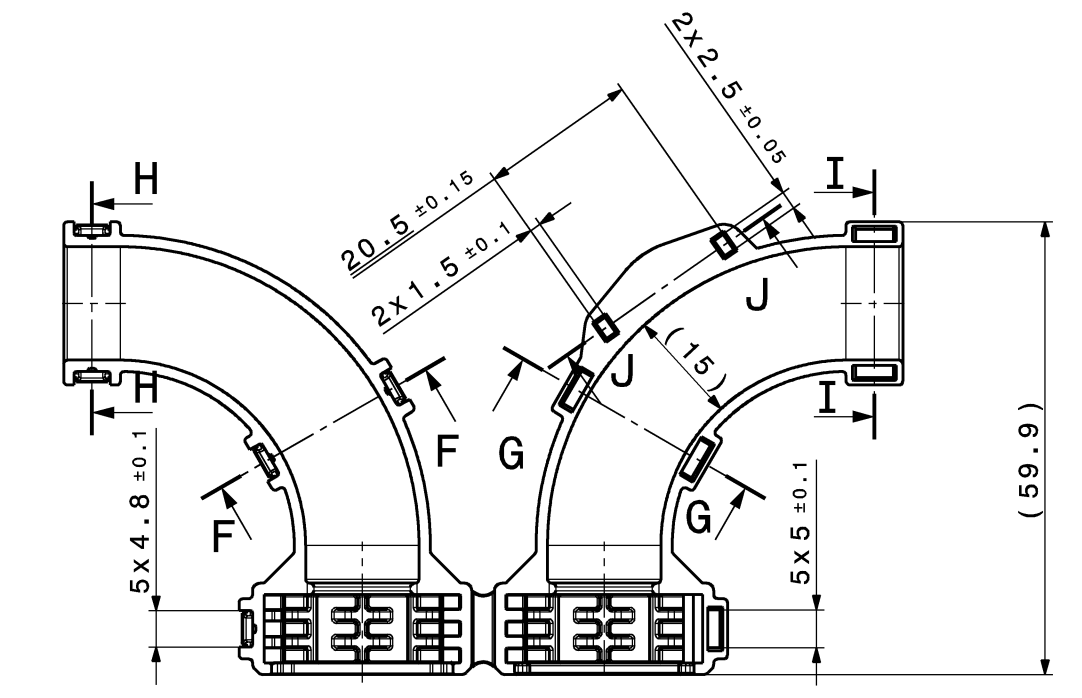


Isometrische Ansicht
Maßstab: 1:1
ISOMETRIC VIEW
SCALE: 1:1

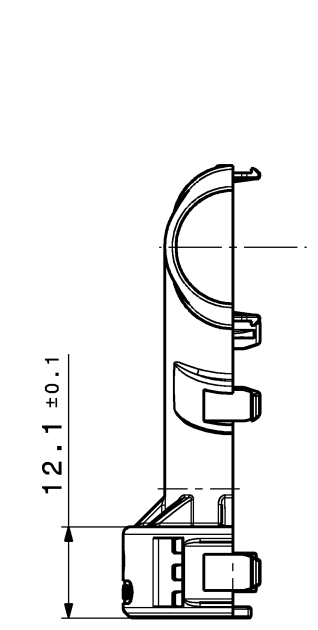
Schnittansicht F-F
Maßstab: 1:1



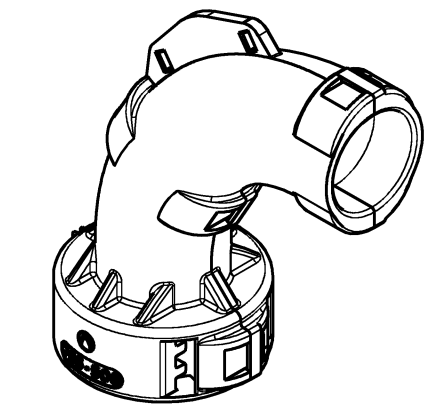
Schnittansicht H-H
Maßstab: 1:1



Schnittansicht I-I
Maßstab: 1:1



Seitenansicht links
Maßstab: 1:1

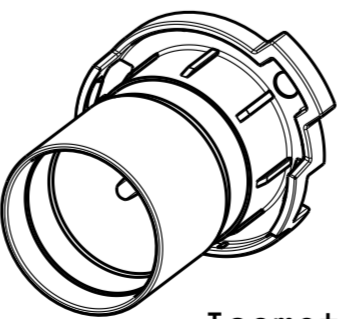
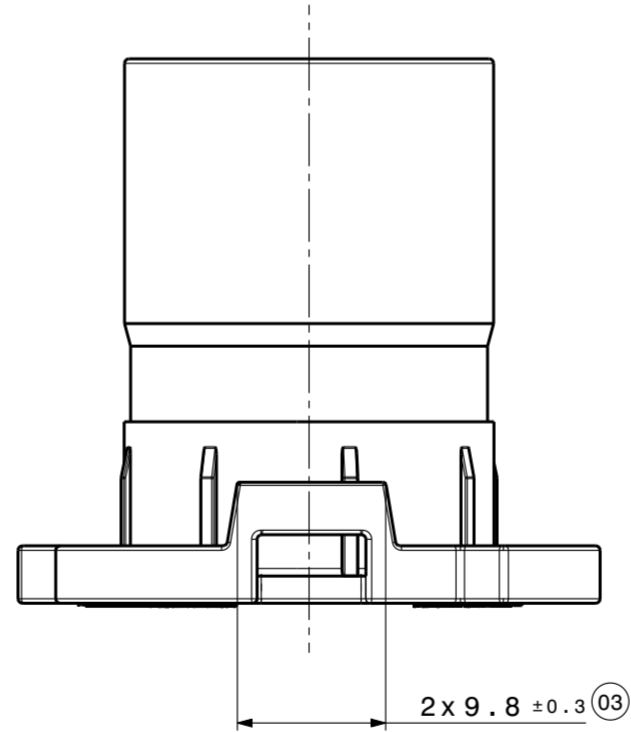
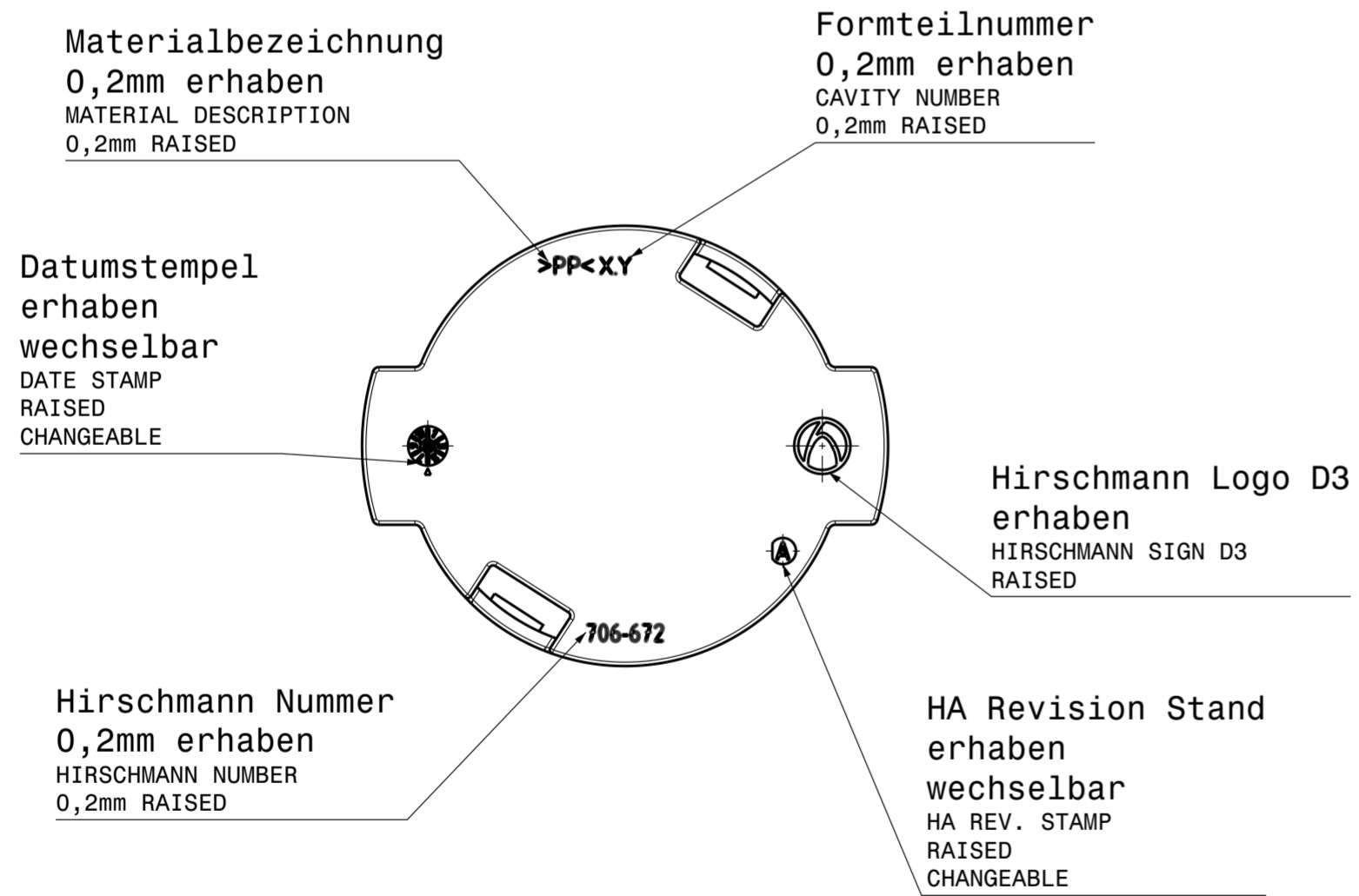
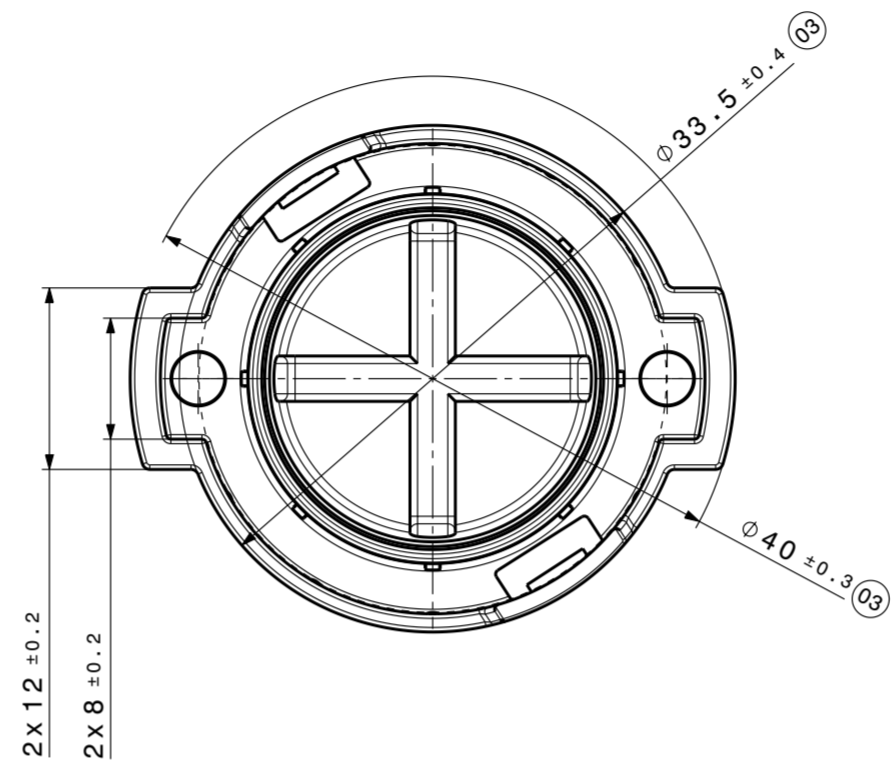
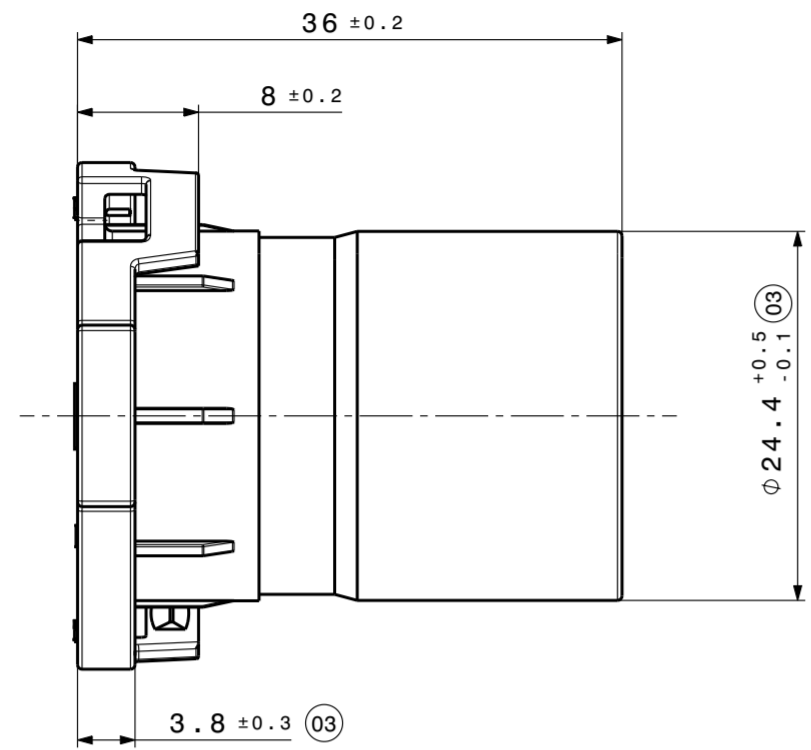


Isometrische Ansicht geschlossen
Maßstab: 1:1
ISOMETRIC VIEW CLOSED
SCALE: 1:1

706-506-503	PA66 GF25	rot / RED ~ RAL 3024	9,5g	C	2,5mm ² /4mm ² /6mm ²	9,3 - 12,8
Lft. Bestell Nr. ORDER NO.	Material MATERIAL	Farbe COLOUR	Gewicht WEIGHT	HA REV.	Leitungsquerschnitt WIRE CROSS SECTION	Leitungs-Außen Ø CONDUCTOR OUTER DIAMETER

03	adjusting of dimensions; changing tolerances;	02.08.2021	MPO
02	updated design for locking latches;	15.03.2021	FWI
01	Updated locking geometry; Updated bearing for coding-clip; raised revision to B	12.03.2020	RHO
00	Ersterstellung / Initial edition	13.02.2019	JZT

Version	Mod. nr.	Description of alteration		Date	Drawn
Test instructions					
Crude state	Material	Final state	Gross weight	g/pc	
			Final weight	g/pc	
Material-Nr. / No.	Tolerances	EN ISO 8015	Surface	cm ² /pc	Scrap
Edges		DIN ISO 13715	Scale	1:1	CAD System
Geometric tolerances		DIN ISO 1101	Scale	1:1	Version
Geometric tolerances					
Dimensions specially checked for acceptance					
Drawn	02.08.2021	M.Poltrum	Title	DIN A1	
Checked	24.02.2022	T.Kleiner	Type	CDI	
Released	24.02.2022	T.Kleiner	HPS40-2 Winkelkappe		
HIRSCHMANN AUTOMOTIVE			Hirschmann Power Star		
Hersteller: Pappelweg 6-8 A-6800 Rankweil, Steiermark			Drawing - No.	706-506-...00	
Origin			Replacement	Sheet 1 of 1	
DIN 100000271562			Controlled status available in the system!		



Isometrische Ansicht
Masstab: 1:1
ISOMETRIC VIEW
SCALE: 1:1

Toleranzen fuer nicht tolerierte Masse:
1. Winkelmasse: (in °)
Fuer alle Winkelmasse gilt ±2°
2. Radien: (in mm)

bis 1	1-3	3-10	10-20	20-30	30-50
±0.2	±0.3	±0.4	±0.5	±1	±2

3. Laengenmasse:
DIN 2768-mH
4. Allgemeintoleranz fuer Symmetrie: $\equiv 0.2$

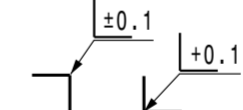
TOLERANCES FOR UNTOLERATED DIMENSIONS:
1. ANGLE-DIMENSIONS (IN °)
TOLERANCE FOR ALL ANGLE-DIMENSIONS: ±2°
2. RADII: (IN mm)

TO 1	1-3	3-10	10-20	20-30	30-50
±0.2	±0.3	±0.4	±0.5	±1	±2

3. DISTANCE-DIMENSIONS:
DIN 2768-mH
4. GENERAL TOLERANCE FOR SYMMETRY: $\equiv 0.2$

Bemerkungen / COMMENTS:

- massgebend ist der deutsche Text / GERMAN TEXT IS VALID
- unbemasste Radien R0,2mm±0,1 / UNDIMENSIONED RADII R0,2mm±0,1
- Fehlende Masse sind dem CAD-Modell zu entnehmen. Hierfuer gelten die angegebenen Allgemeintoleranzen.
MISSING DIMENSIONS ALT. RADII SEE ON CAD-MODELL. THEREFORE THE GENERAL-TOLERANCES ARE VALID.
- Teilekennzeichnung angelehnt an DIN 1451 / PART IDENTIFICATION SIMILIAR DIN 1451
- Teil entspricht Altautorichtlinie nach EU-Altfahrzeugverordnung 2000/53/EG / PART CORRESPONDS TO SCRAP CAR GUIDELINE ...
- Massliche und darstellerische Abweichungen gegeneber Detailzeichnungen sind vernachlaessigbar. Massgebend sind die Detailzeichnungen.
DESIGN DEVIATIONS COMPARED WITH DETAIL DRAWINGS ARE INSIGNIFICANT. THE DETAIL DRAWINGS ARE VALID.
- max. 30% Regranulat zulaessig / MAX. 30% RECLAIM ACCEPTABLE
- Entformschraegen innerhalb der Toleranzen / DRAFT ANGLE WITHIN TOLERANCE.
- max. Formversatz ±0.05 / MAX. SPLIT LINE ±0.05
- max. Formtrenngrat 0.2 / MAX. BURR 0.2
- Formnestkennzeichnung: X.Y
X = Werkzeug Nr.
Y = Formnest Nr.
MOULD CAVITY MARKING: X.Y
X = MOULD NUMBER
Y = MOULD CAVITY NUMBER
- Verpackung: siehe Verpackungshinweis / PACKING: ACCORDING PACKING GUIDELINE
- Technische Sauberkeit:
metallische Partikel > 600µ nicht zulaessig
nicht metallische Partikel > 1000µ nicht zulaessig
TECHNICAL CLEANLINESS:
METALLIC PARTICLE > 600µ NOT ALLOWED
NOT METALLIC PARTICLE > 1000µ NOT ALLOWED



04					
03	01				26.04.2022 FKO
02	01				18.03.2021 UBA
01	03				08.05.2019 UBA
00					02.04.2019 BAS
					10.05.2017 BAS

04 ADJUSTED SOME TOLERANCES AND DIMENSIONS;
03 INCREASED TOLERANCE TO ± 0,2mm;
02 ADAPTED DIMENSION AFTER TOOL ADJUSTMENT, INCREASED TOLERANCE TO ± 0,2mm;
01 ADAPTED DIMENSIONS TO IMPROVE PULL-OFF FORCE, INCREASED REVISION LEVEL;
00 Ersterstellung / Initial edition

DIMENSIONS IN [mm] MASSE IN [mm]		TOLERANCES ACCORDING DRAWING TOLERANZEN NACH ZEICHNUNG		TITLE / BENENNUNG		CATIA V5	
TOLERANZEN: EN ISO 8015		GENERAL TOLERANCES: EN ISO 8015		PROTECTION CAP FEMALE HOUSING		SCALE / MSTB.	
EDGES: EN ISO 13715		GEOMETRIC TOLERANCES: FORM- UND LAGE-TOLERANZEN: DIN ISO 1011		SUBTITLE / ZUSATZ TEXT		2:1	
DRAWN: 26.04.2022		F.Koch		Hirschmann PowerStar40-2		FORMAT	
CHECKED: 10.05.2022		M.Rümmele		DRAWING NO. 706-672-...00		A2	
RELEASED: 10.05.2022		M.Rümmele		ZEICHNUNGSNUMMER		SHEET / BLATT	
				HIRSCHMANN AUTOMOTIVE		1/1	
				ORIGIN/REPL. URSPRUNG		SHEET / BLATT	
				DIN. DNR. 100000221390		1/1	
						SHEET / BLATT	
						1/1	

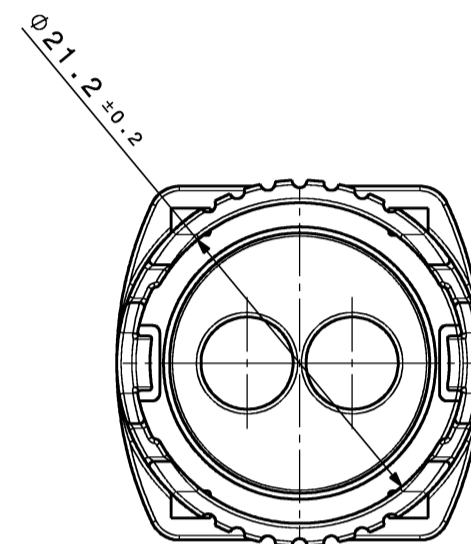
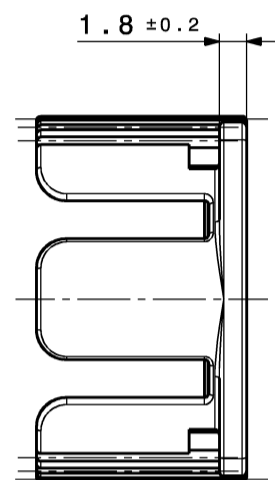
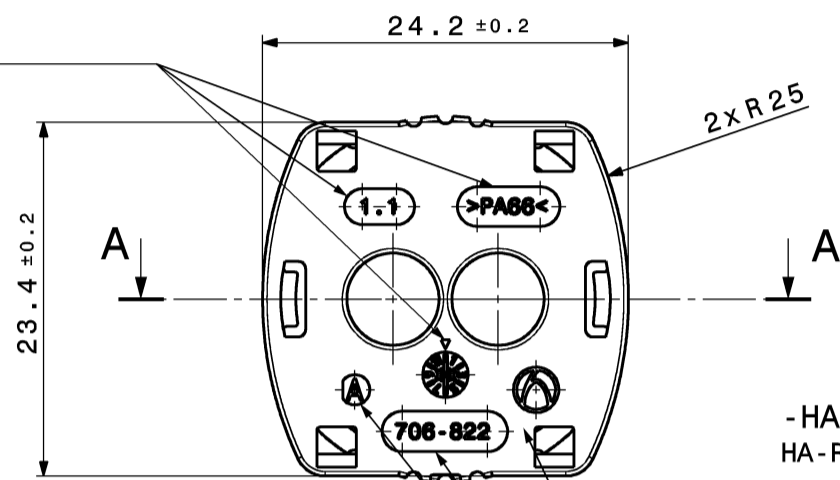
706-672-502	B	orange	PP 400-GA05	4,9g
706-672-501	B	natur / NATURAL	PP 400-GA05	4,9g
Erz. Nr. Index PART NUMBER	HA Rev.	Farbe COLOR	Material MATERIAL	Gewicht WEIGHT

This materials contain information protected by copyright.
 No part of this materials may be photocopied, otherwise
 reproduced or translated into another language without
 the prior written consent of Hirschmann.
 All rights reserved.

-Datum D3
vertieft-erhaben
DATE D3
RECESSED-RAISED

-Materialkennzeichnung
vertieft-erhaben
MATERIAL DESCRIPTION
RECESSED-RAISED

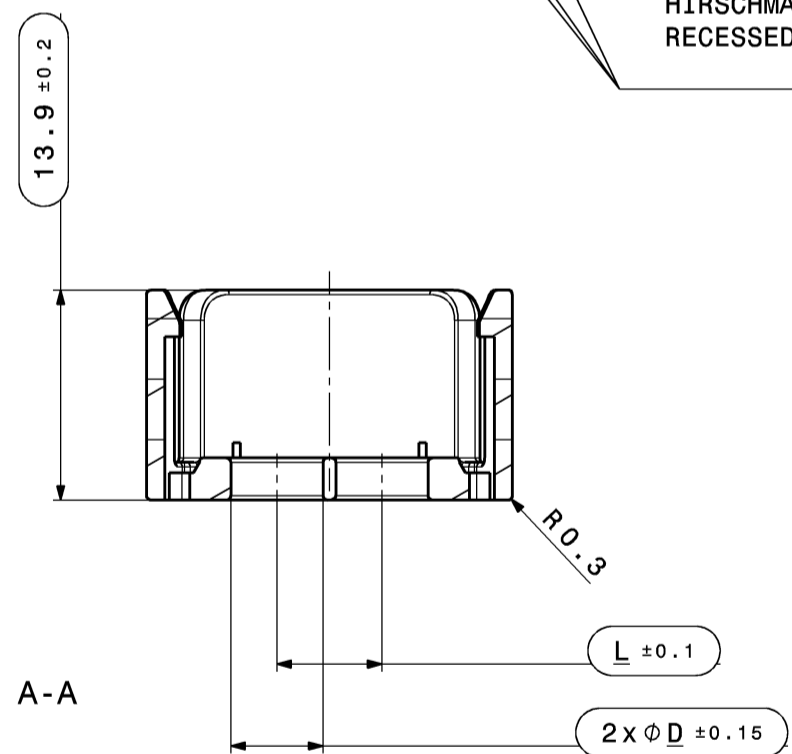
-Formteilnummer
vertieft-erhaben
CAVITY-NUMBER
RECESSED-RAISED



-HA-Revision
HA-Revision

-Firmenzeichen
vertieft-erhaben
COMPANY SIGN
RECESSED-RAISED

-Hirschmann Nr.
vertieft-erhaben
HIRSCHMANN NO.
RECESSED-RAISED



Schnittansicht A-A
CUT SECTION A-A

Toleranzen fuer nicht tolerierte Masse:

- Winkelmasse: (in °)
Fuer alle Winkelmasse gilt ±2°
- Radien: (in mm)

bis 1	1-3	3-10	10-20	20-30	30-50
±0.2	±0.3	±0.4	±0.5	±1	±2

- Laengenmasse: DIN 2768-mH
- Allgemeintoleranz fuer Symmetrie: $\equiv 0.2$

TOLERANCES FOR UNTOLERATED DIMENSIONS:

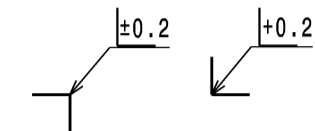
- ANGLE-DIMENSIONS (IN °)
TOLERANCE FOR ALL ANGLE-DIMENSIONS: ±2°
- RADII: (IN mm)

TO 1	1-3	3-10	10-20	20-30	30-50
±0.2	±0.3	±0.4	±0.5	±1	±2

- DISTANCE-DIMENSIONS: DIN 2768-mH
- GENERAL TOLERANCE FOR SYMMETRY: $\equiv 0.2$

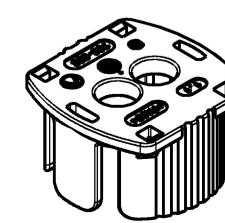
Bemerkungen:
REMARKS:

- unbemasste Radien R0.2mm
UNDIMENSIONED RADII R0.2MM
- Fehlende Masse laut 3D-Daten!
SEE 3D-DATA FOR MISSING DIMENSIONS!
- max. Formversatz ±0.05
MAX. SPLIT LINE ±0.05
- Massgebend ist der deutsche Text
GERMAN TEXT IS VALID
- max. 30% Regranulat zulaessig
MAX. 30% RECLAIM ACCEPTABLE



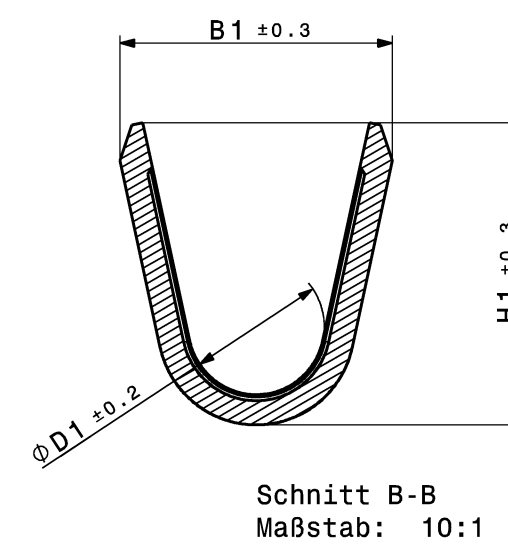
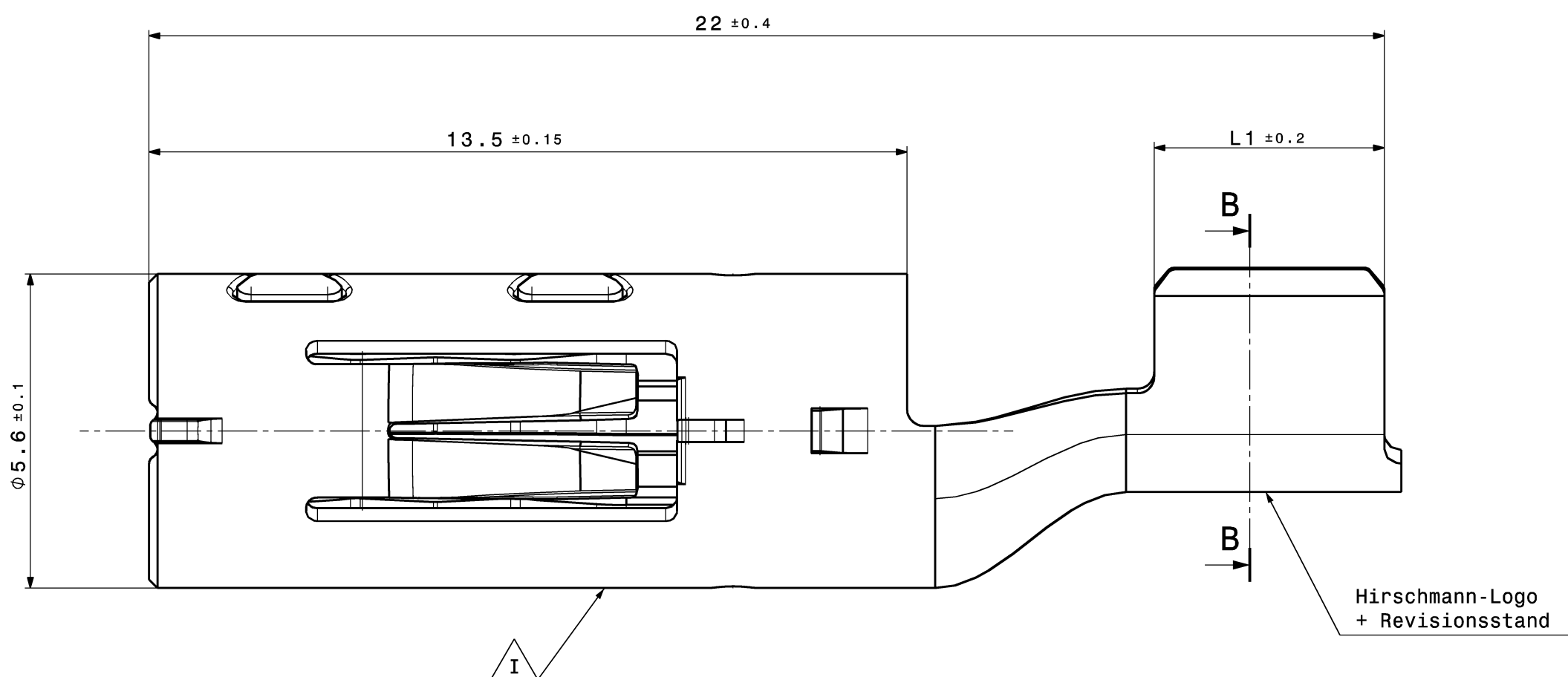
01

Erz. Nr. Index PART NUMBER	Bezeichnung NAME	Querschnitt CROSS-SECTION	Farbe COLOUR	ØD	L	HA. Rev
706-822-505	HPS40-2 Haltekappe SCC HPS40-2 PROTECTION CAP SCC	6,0mm ² SCC	rot / RED -RAL 3024	6,65	7,50	A
706-822-504		5,0mm ² SCC	gruen / GREEN -RAL 6018	5,75	6,60	A
706-822-503		4,0mm ² SCC	grau / GREY -RAL 7040	6,10	6,95	A
706-822-502		3,0mm ² SCC	blau / BLUE -RAL 5012	5,75	6,60	A
706-822-501		2,5mm ² SCC	beige / FAWN -RAL 1001	FBD	FBD	A



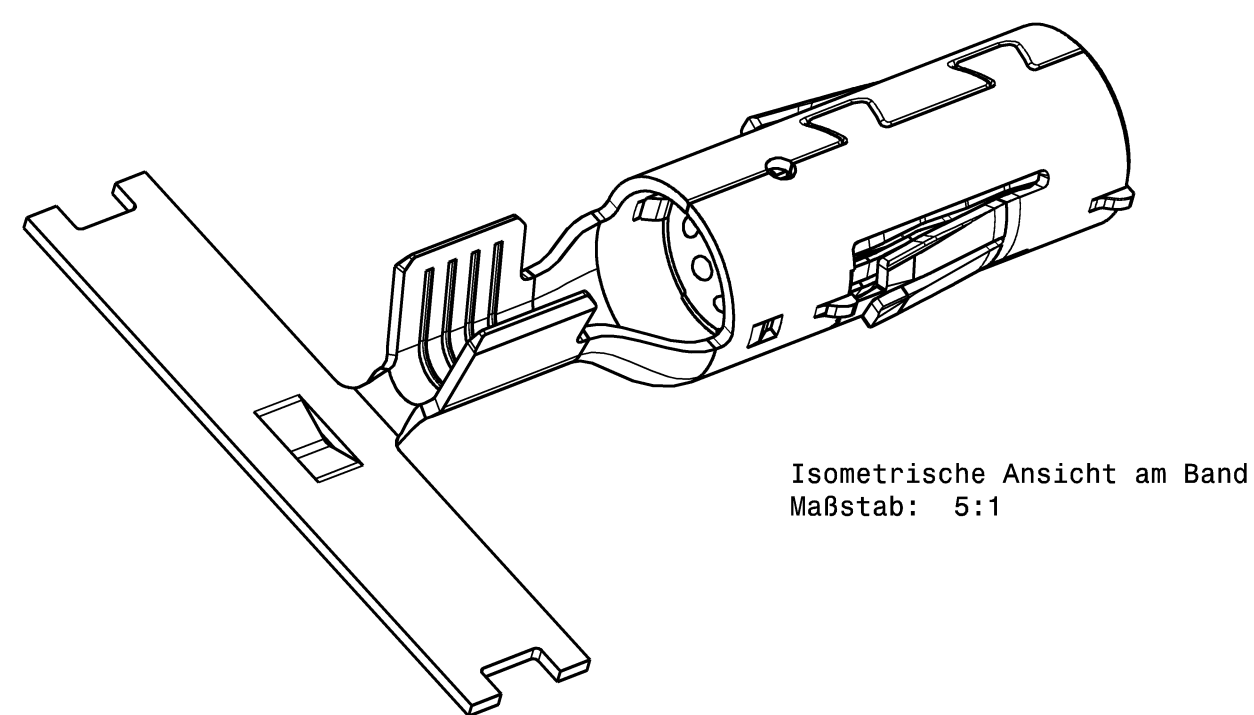
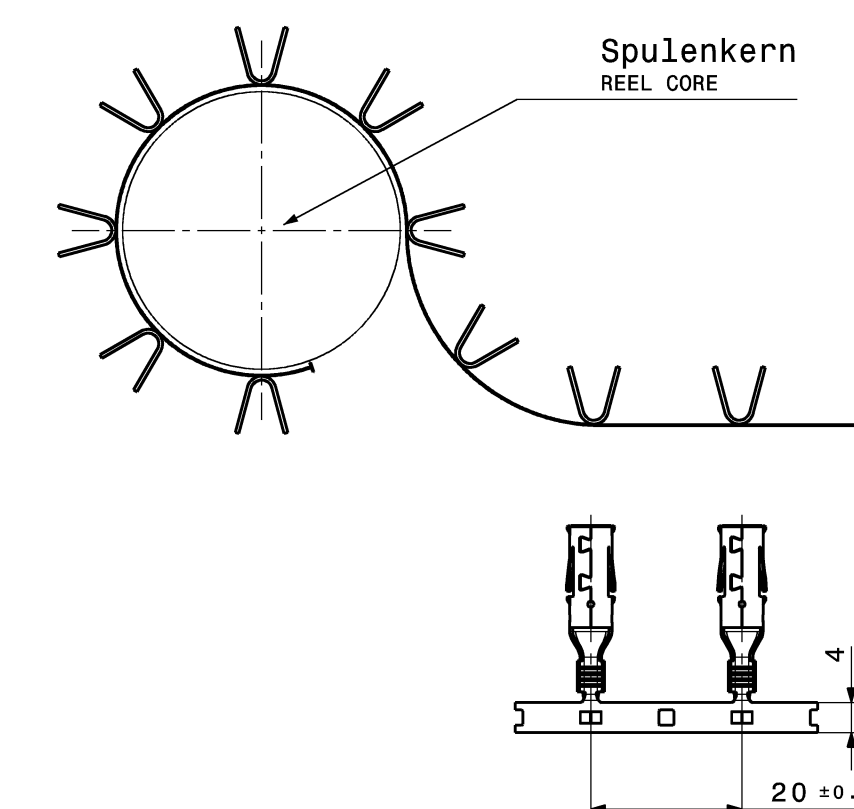
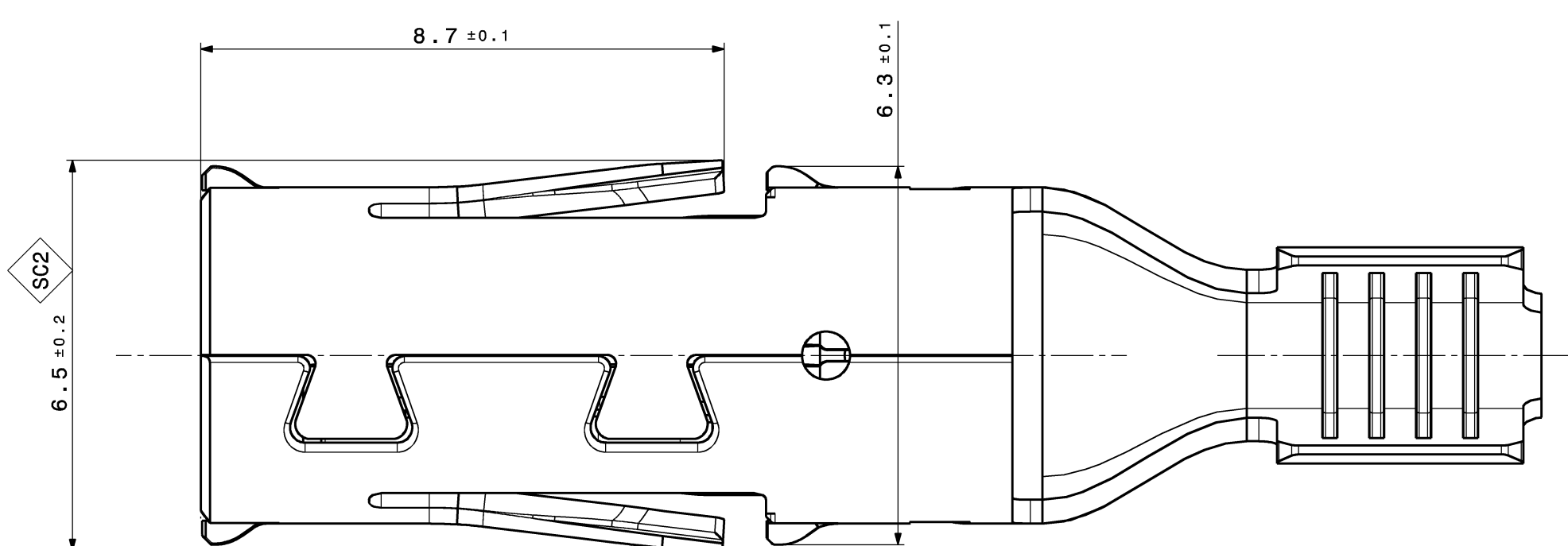
Isometrische Ansicht
Maßstab: 1:1
ISOMETRIC VIEW
SCALE: 1:1

Version	01	Anzahl	1	Aenderungsbeschreibung / description of alteration		Datum	25.06.2019	RHO
Version	00	pub. of		Ersterstellung / Initial edition		Datum	02.02.2018	IVA
Pruefvorschriften / test instructions								
Rohzustand / crude state		Werkstoff / material		Fertigzustand / final state		Rohgewicht gross weight		g/Stk g/pc
						Fertig-gw. final weight		g/Stk g/pc
Material-Nr. / No.		Toleranzen / tolerances			Oberfl. surface		Abfall scrap	
101-285-000		Werkstueckkanten / edges DIN ISO 13715			in millimeters		%	
		Form- u. Lagetoleranzen / geometric tolerances DIN ISO 1101			Massstab/scale 2:1		CAD System/ Version	
					in		CATIA V5	
Gezeichnet drawn		Datum / date		Name / name		Benennung title		
25.06.2019		R.Hoor		HPS40-2 Haltekappe SCC			DIN A2	
geprueft checked		05.07.2019		L.Breuss		Typ type		
Freigig. released		05.07.2019		L.Breuss		CDI		
HIRSCHMANN AUTOMOTIVE		BS		Zeichnungs - Nr. drawing - No.		706-822-...00		Blatt / Sheet von / of
Oberer Paspelweg 6-8 A-6830 Rankweil-Brederis		Ursprung / origin		Ersatz fuer replacement		DNR 100000239579		1 of 1



02 **Bemerkungen:**
NOTES:

- 1 DGB = Draht-Groessen-Bereich
DGB = WIRE SIZE RANGE
- 2 Nur fuer Leitungen mit Leiteraufbau gemass ISO 6722-1
FOR CONDUCTORS WITH CONDUCTOR CONSTRUCTION ACCORDING TO ISO 6722-1
- 3 Verarbeitung nach HA Spezifikation und entsprechenden Kundenvorschriften
PROCESSING ACCORDING TO HA SPECIFICATION AND CORRESPONDING CUSTOMER REQUIREMENTS
- 4 Massgebend ist die aktuelle Version der Produkt- und Verarbeitungs-Spez.
ONLY THE ACTUAL VERSION OF THE PRODUCT- AND APPLICATION SPEZ. IS VALID
- 5 Entnahmewerkzeug: siehe Verarbeitungsspez. Gehaeuseterteile
TAKING OUT TOOL: SEE APPLICATION-SPEC HOUSING PARTS
- 6 Aenderungen die dem technischen Fortschritt dienen, behaelt der Hersteller sich vor.
THE MANUFACTURER RESERVES THE RIGHT TO MAKE CHANGES WICH SERVE THE PURPOSE OF TECHNICAL PROGRESS.
- 7 Einzelheiten der Ausfuehrung bleiben dem Hersteller ueberlassen.
THE MANUFACTURER CAN CHANGE DETAILS OF THE DESIGN.
- 8 Dargestellte Variante 709-427-501
SHOWN VERSION 709-427-501
- 10 Abspulrichtung: Linkseinlauf
UNWIND DIRECTION: LEFT ENTRY



I Produktionsdatum (KW/Jahr) und Produktindex (709-427-501 -> 1)
PRODUCTION-DATE (CW/YEAR) AND INDEX-MARKING

II Oberflaeche: siehe Tabelle
SURFACE: SEE TABLE

709-427-505	-	A	1.23	Cu-Leg.	CuNiSi	Ag	6	4.8	6.58	5.75	3	DATE-CODE AVAILABLE	01	
709-427-504	-	A	1.23	Cu-Leg.	CuNiSi	Ag	4	4.8	5.8	5.4	3	DATE-CODE AVAILABLE	01	
709-427-503	-	A	1.23			SnAg						-		
709-427-502	-	A	1.23	Cu-Leg.	CuNiSi	Ag	1.5-2.5	4.1	4	3.6	1.8	DATE-CODE AVAILABLE	-	
709-427-501	-	A	1.23			SnAg						-		
Bandware STRIP FORM	Einzelware LOOSE PIECE	REV.	Gewicht WEIGHT [g]	Kontaktkoerper BODY	Kontaktfeder CONTACT SPRING	Oberflaeche SURFACE	DGB WIRE SIZE RANGE		L1	H1	B1	D1	Bemerkung COMMENT	
Hirschmann-Bestell-Nr. HIRSCHMANN ORDER NO.				MATERIAL			Cu application[mm2]							

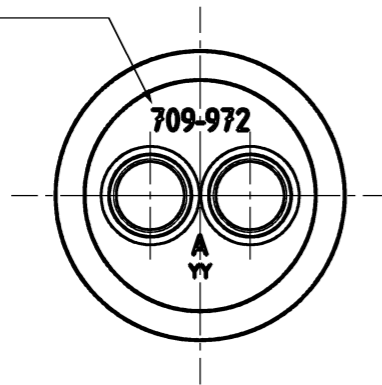
02	02	changed Notes	25.08.2020	SDU	
01	02	Index 505 added for 6mm ² ; removed 6mm ² from index 504;	14.04.2015	TKL	
00	00	Ersterstellung / Initial edition	19.06.2012	MS	
Version		Mod. of	Description of alteration	Date	Drawn
Test instructions					
Crude state		Material	Final state	Gross weight	g/pc
				Final weight	g/pc
Material-Nr. / No.		Tolerances	DIN ISO 2768-m	Surface	cm ² /pc
		Edges	DIN ISO 13715	Scale	10:1
		Geometric tolerances	DIN ISO 1101	Scale	10:1
Date		Name	Dimensions specially checked for acceptance		
Drawn	25.08.2020	W.Ribitsch	Title	HCT4 FEMALE	
Checked	15.07.2021	T.Kleiner	Type	DIN A1	
Released	15.07.2021	T.Kleiner	CDI		
HIRSCHMANN AUTOMOTIVE		Origin	Drawing - No.	709-427-...00	
Oberer Pappelweg 6-8 A-6800 Hanauwil-Bruderz		Replacement	Sheet	1 of 1	
			Origin	100000108104	
Controlled status available in the system!					

This material contains information protected by copyright. Reproduction or translation into another language without the prior written consent of Hirschmann is prohibited.

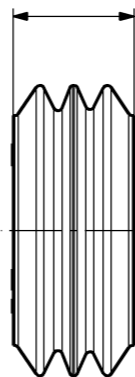
Pic from: TMA709 on 16.07.2021 Doc.Vers. 02 Valid from: 20210715 Valid until: ... Status: Kundenfrage

This materials contain information protected by copyright. No part of this materials may be photocopied, otherwise reproduced or translated into another language without the prior written consent of Hirschmann. All rights reserved.

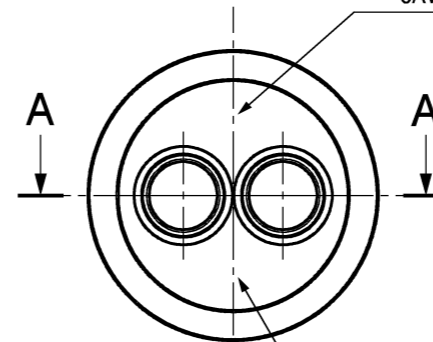
Beschriftung
LETTERING



8 ± 0.15

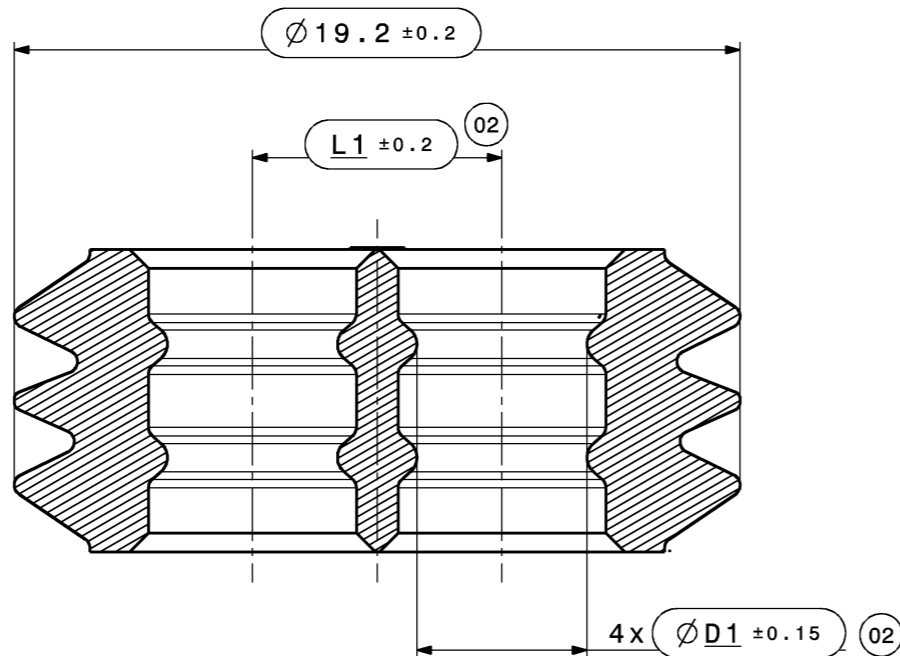


Nest-Nr. "1" - "..."
CAVITY-NO. "1" - "..."



Quadrant-Nr. "1" - "..."
QUADR.-NO. "1" - "..."

Schnittansicht A-A
SECTION CUT A-A
Maßstab: 5:1
SCALE: 5:1



Bemerkungen:
COMMENTS:

- Auslieferungszustand wie gezeichnet
DELIVERY STATUS AS DRAWN
- Massgebend ist der deutsche Text
GERMAN TEXT IS VALID
- Funktionsbestimmende Masse, die mit 02 gekennzeichnet sind, werden im EMPB dokumentiert. Nicht gekennzeichnete Masse werden ebenfalls ausgemessen, aber nicht im EMPB dokumentiert. Abweichungen sind zu korrigieren.
DIMENSIONS MARKED WITH 02 ARE DOCUMENTED IN THE INITIAL SAMPLE INSPECTION REPORT (ISIR). UNMARKED DIMENSIONS ARE ALSO MEASURED BUT NOT DOCUMENTED IN THE ISIR. VARIATIONS MUST BE CORRECTED.
- Verpackung siehe Hirschmann Verpackungshinweis / PACKAGE SEE HIRSCHMANN PACKAGE INSTRUCTION
- Die freigegebenen Meterwaren je Dichtung sind der ZB Buchsengehäusezeichnung zu entnehmen.
THE RELEASED CABLES FOR EACH SEAL CAN BE FOUND ON THE ZB FEMALE HOUSING DRAWING.
807-655-...00



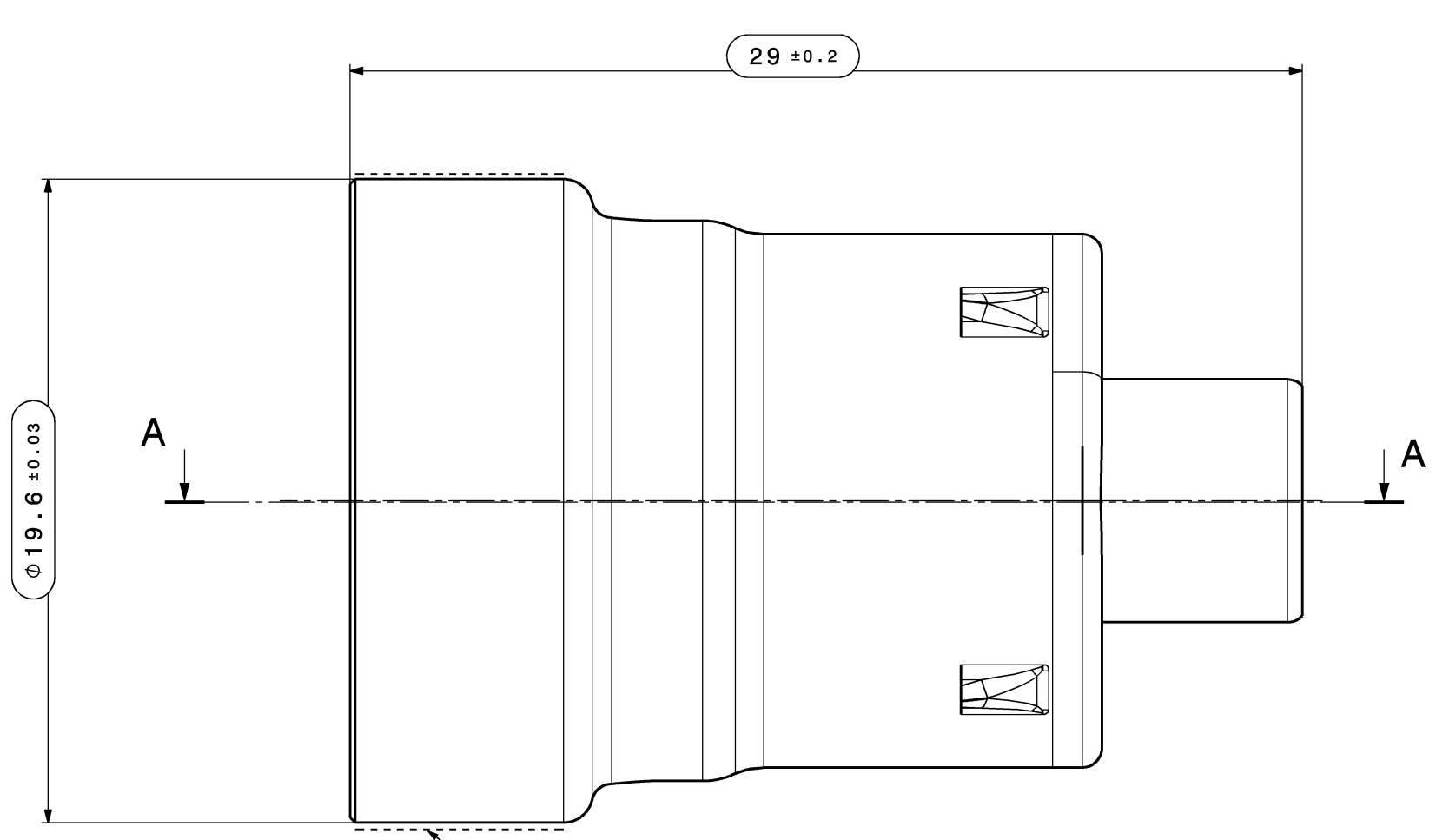
Isometrische Ansicht
ISOMETRIC VIEW
Maßstab: 1:1
SCALE: 1:1

Erz. Nr. Index PART NUMBER	Bezeichnung NAME	ØD1	L1	Farbe COLOUR	Gewicht WEIGHT	Leitungsquerschnitt WIRE CROSS-SECTION
709-972-504	Dichtung SCC SEAL SCC	5,2 mm	7,5 mm	Rot / RED RAL 3024	1,6 g	6,0mm ² SCC
709-972-503		4,5 mm	6,6 mm	Grün / GREEN RAL 6018	1,7 g	5,0mm ² SCC
709-972-502				Grau / GREY RAL 7040		4,0mm ² SCC
709-972-501				Blau / BLUE RAL 5005		3,0mm ² SCC
Erz. Nr. Index				Bezeichnung		ØD1
PART NUMBER	NAME			COLOUR	WEIGHT	WIRE CROSS-SECTION

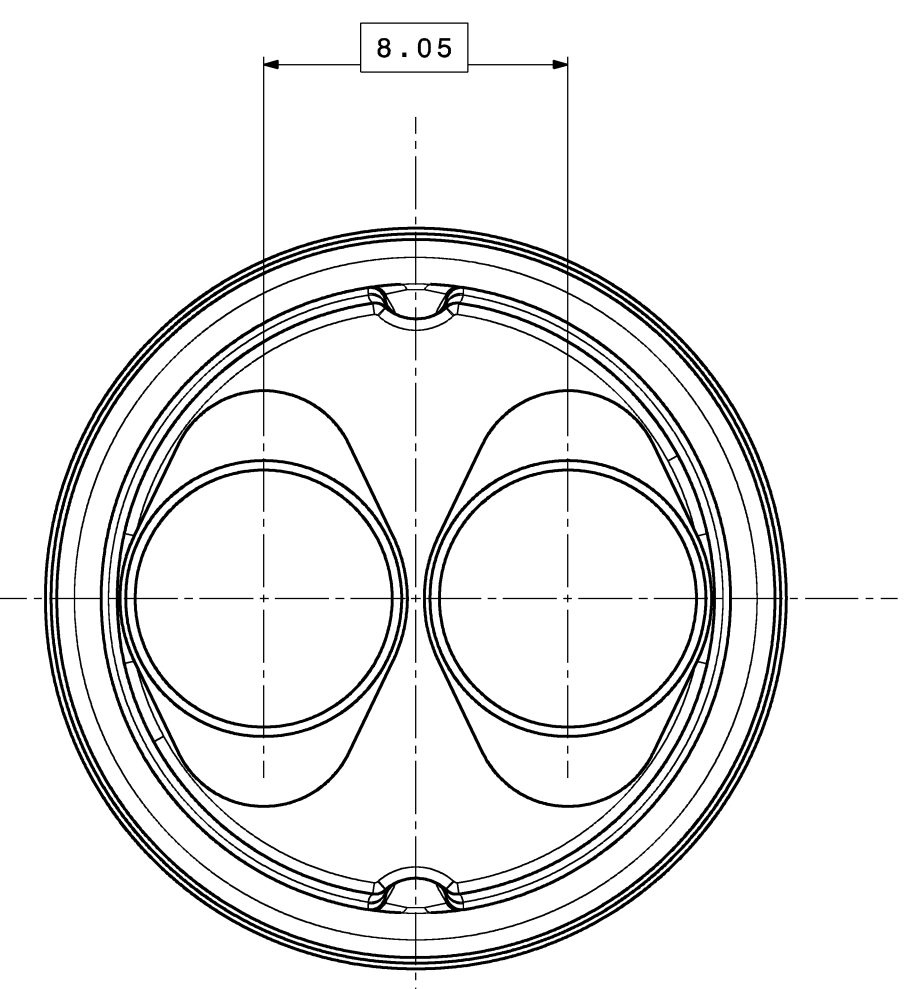
02	corrected dimensions; added comment;	06.05.2019	TKL		
01	Added Ind.502/503/504/505 and dimension L	28.03.2018	RHO		
00	Ersterstellung / Initial edition	11.05.2016	JSC		
Version	Anzahl humb. of	Aenderungsbeschreibung / description of alteration		Datum date	gez. drwn
Pruefvorschriften / test instructions					
Rohzustand / crude state		Werkstoff / material Silicon 50 ±5 ShoreA		Fertigzustand / final state	
				Rohgewicht gross weight	g/Stk g/pc
				Fertig-gw. final weight	g/Stk g/pc
Material-Nr. / No.		Toleranzen / tolerances DIN ISO 3302-1 M2C		Oberfl. surface	cm ² /Stk /pc
		Werkstueckkanten / edges DIN ISO 13715		Abfall scrap	%
		Form- u. Lagetoleranzen / geometric tolerances DIN ISO 1101		dimensions in millimeters	Maßstab/scale 2:1
				CAD System/ Version CATIA V5	
Gezeichnet drawn	Datum / date	Name / name		Benennung title Seal SCC	
geprueft checked	06.05.2019	T.Kleiner		DIN A3	
freigeg. released	05.07.2019	L.Breuss		CDI	
		L.Breuss		Blatt / Sheet von / of 1 / 1	
HIRSCHMANN AUTOMOTIVE		Zeichnungs - Nr. drawing - No. 709-972-...00		DNR 10000186344	
Oberer Paspelweg 6-8 A-6830 Rankweil-Brederis		Ursprung / origin		Ersatz fuer replacement	
			Controlled status available in the system!		
			Freigegeben		

Diese Unterlage ist unser Eigentum. Jede Vervielfaeltigung, Verwertung, Mitteilung bzw. Weitergabe an Dritte ohne unsere vorherige Zustimmung ist untersagt. Zuwiderhandlungen verpflichten zu Schadenersatz. Alle Rechte fuer den Fall der Patenterteilung, Gebrauchs- bzw. Geschmacks-mustereintragung vorbehalten.

Plot from: TNATTER on 06.07.2021 Doc.Vers. 02 Valid from: 20190705 Valid until: ... Status: Kundentfreigabe



Oberflächenmesspunkt (OMP) 1 aussen
SURFACE MEASURING POINT 1 OUTSIDE



max. Formversatz ±0.1
MAX. SPLIT LINE ±0.1

Toleranzen fuer nicht tolerierte Masse:

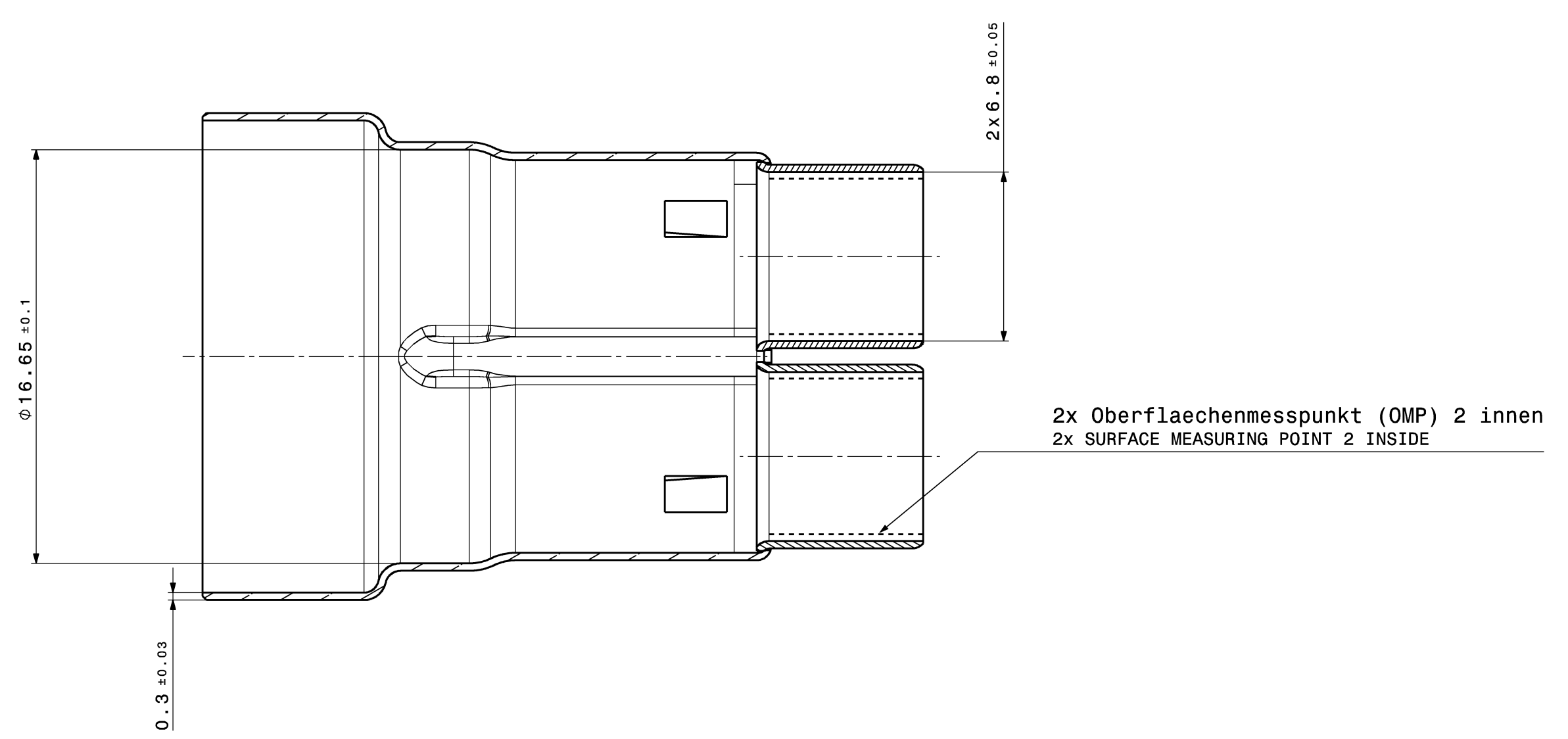
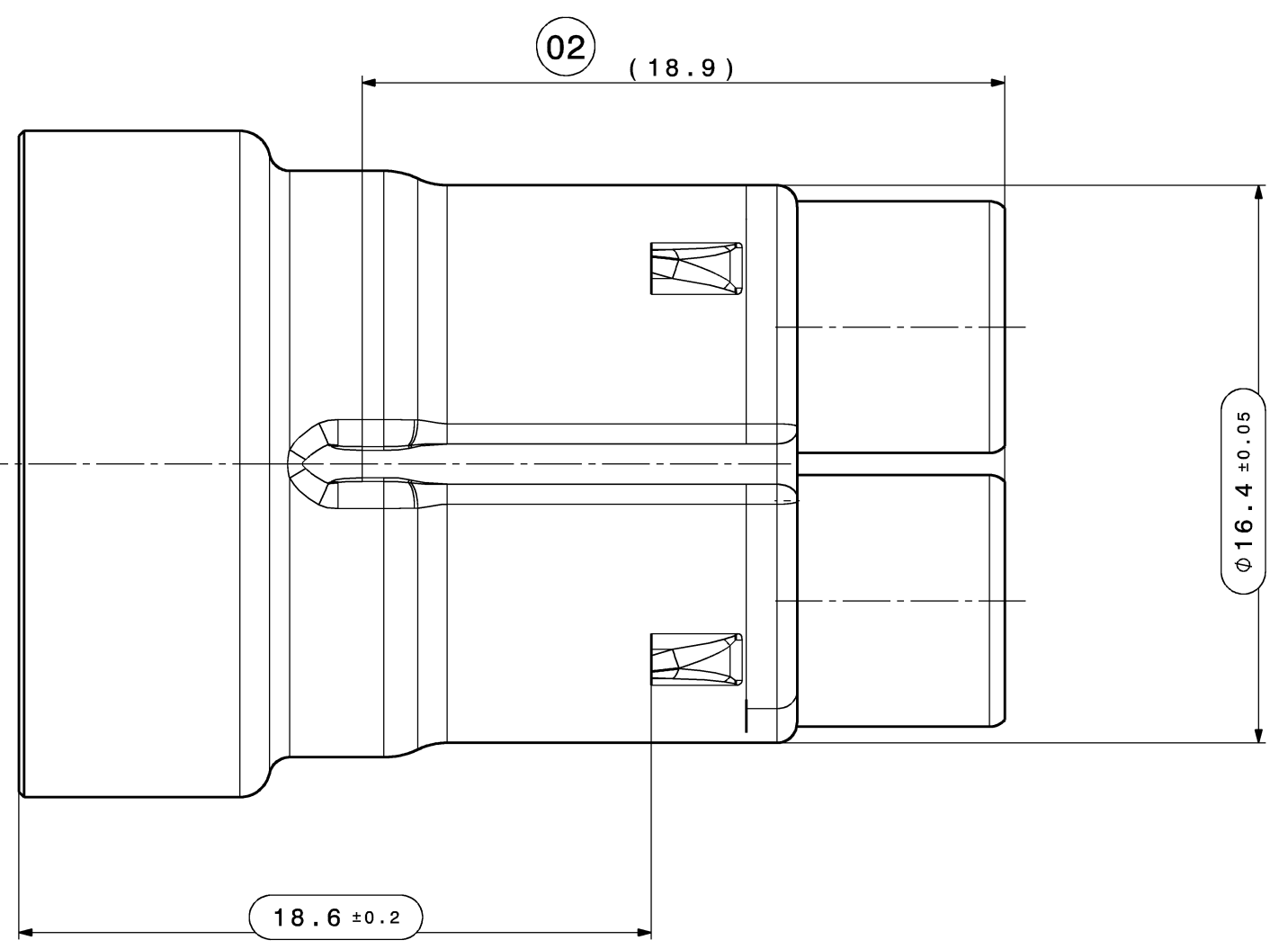
bis 1	1-3	3-10	10-20	20-30	30-50
±0.2	±0.3	±0.4	±0.5	±1	±2

TOLERANCES FOR UNTOLERATED DIMENSIONS:

TO 1	1-3	3-10	10-20	20-30	30-50
±0.2	±0.3	±0.4	±0.5	±1	±2

Bemerkungen:

- COMMENTS:
1. massgebend ist der deutsche Text / GERMAN TEXT IS VALID
 3. unbemaste Radien R0.2mm / UNDIMENSIONED RADII R0.2mm
 4. Funktionsbestimmende Maße, die mit gekennzeichnet sind, werden im EMPB dokumentiert. Nicht gekennzeichnete Maße werde ebenfalls ausgemessen, aber nicht im EMPB dokumentiert. Abweichungen sind zu korrigieren. DIMENSIONS WITH ARE DOCUMENTED IN THE INITIAL SAMPLE INSPECTION PREORT (ISIR). UNMARKED DIMENSIONS ARE ALSO MEASURED BUT NOT DOCUMENTED IN THE ISIR. VARIATIONS MUST BE CORRECTED.
 5. Teil entspricht Altautorichtlinie nach DBL 8585
PART CORRESPONDS TO SCRAP CAR GUIDELINE DBL 8585

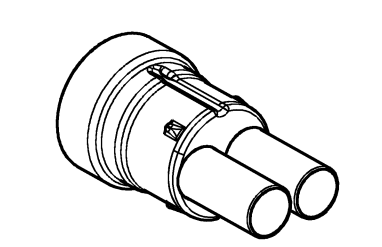
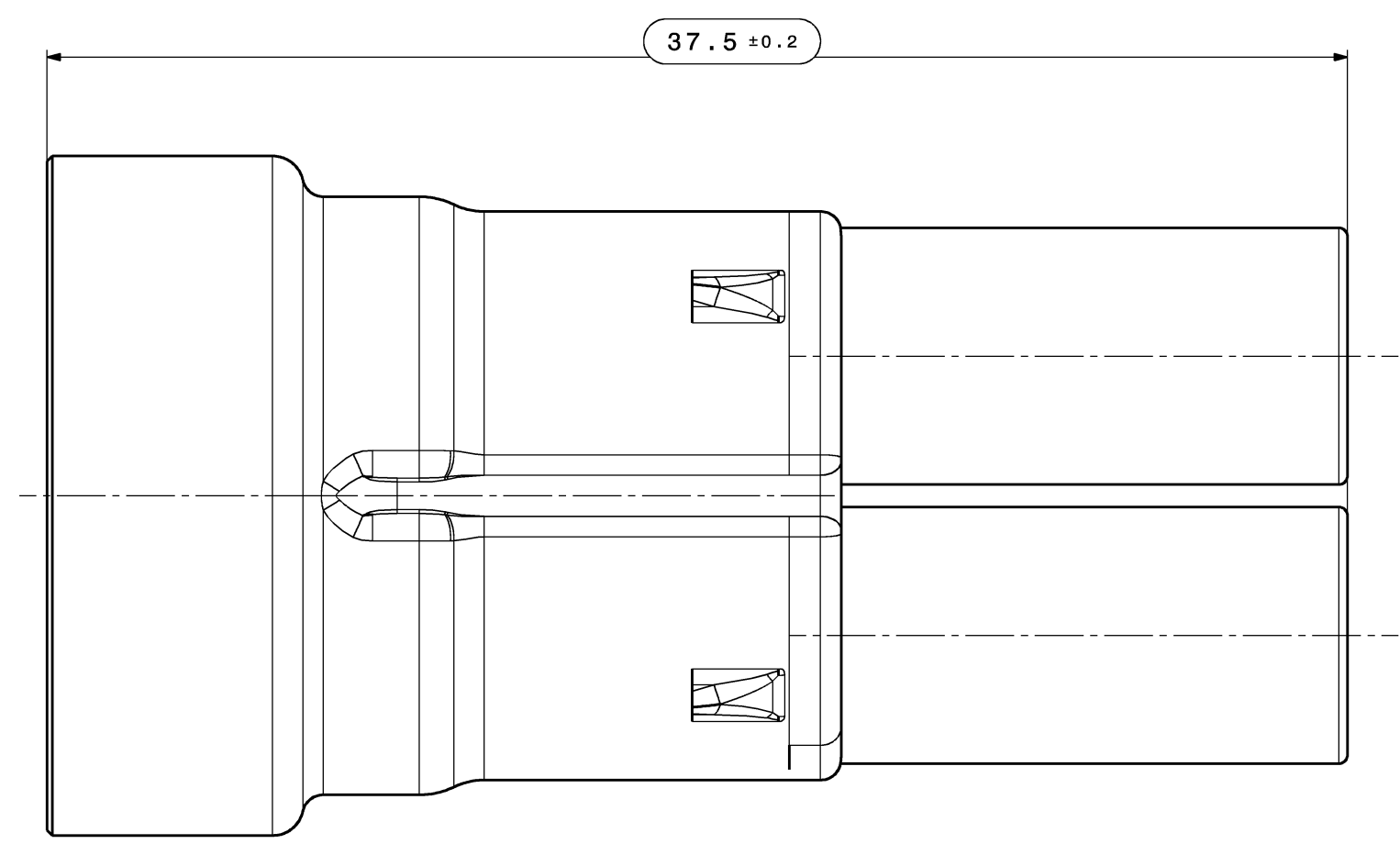


Schnittansicht A-A
SECTION CUT A-A

2x Oberflächenmesspunkt (OMP) 2 innen
2x SURFACE MEASURING POINT 2 INSIDE

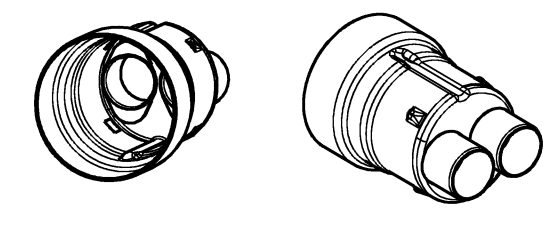
01

Index 503



Isometrische Ansicht
Maßstab 1:1
ISOMETRIC VIEW
SCALE: 1:1

Restliche Maße und Eigenschaften siehe Index 501
REMAINING DIMENSIONS AND PROPERTIES SEE INDEX 501



Isometrische Ansicht
Maßstab 1:1
ISOMETRIC VIEW
SCALE: 1:1

Erz. Nr. Index PART NUMBER	Bezeichnung NAME	Material MATERIAL	Oberfläche SURFACE	Gewicht WEIGHT
710-161-503	HPS40-2 SCC Schirmhulse	CuZn28	OMP 1: Ag 5-8µm passiviert; OMP2: Ag min. 1µm passiviert beide galvanisch unternickelt min. 1µm	5,45g
710-161-501	HPS40-2 SCC Schirmhulse	CuZn28	OMP 1: Ag 5-8µm passiviert; OMP2: Ag min. 1µm passiviert beide galvanisch unternickelt min. 1µm	4,5g

01

02	PUT 18.9 IN BRACKETS	23.04.2020	RHO
01	ADDED INDEX 503	12.02.2020	RHO
00	Ersterstellung / Initial edition	02.02.2018	IVA

Version	Mod. nr.	Description of alteration	Date	dwn
02		PUT 18.9 IN BRACKETS	23.04.2020	RHO
01		ADDED INDEX 503	12.02.2020	RHO
00		Ersterstellung / Initial edition	02.02.2018	IVA

Crude state	Material	Final state	Gross weight	g/pc
			Final weight	g/pc

Material-Nr. / No.	Tolerances	EN ISO 8015	Surface	cm ² /pc	Scrap
	Edges	DIN ISO 13715	Scale	5:1	GAD System
	Geometric tolerances	DIN ISO 1101	Scale	5:1	Version

Drawn	23.04.2020	R. Moor	Title	HPS40-2 Schirmhulse SCC	DIN A1
Checked	28.04.2020	L. Breuss	Type		CDI
Released	28.04.2020	L. Breuss			

HIRSCHMANN AUTOMOTIVE	Origin	Replacement	Drawing - No.	710-161-...00	Sheet
01					1 of 1

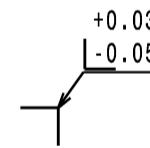
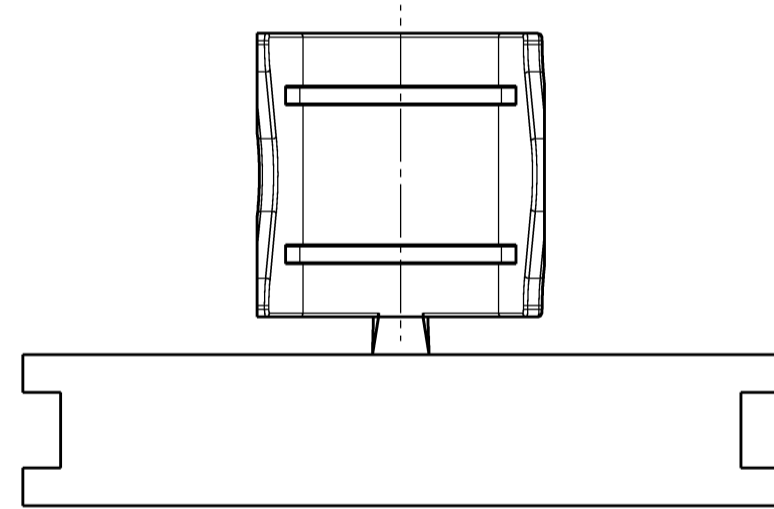
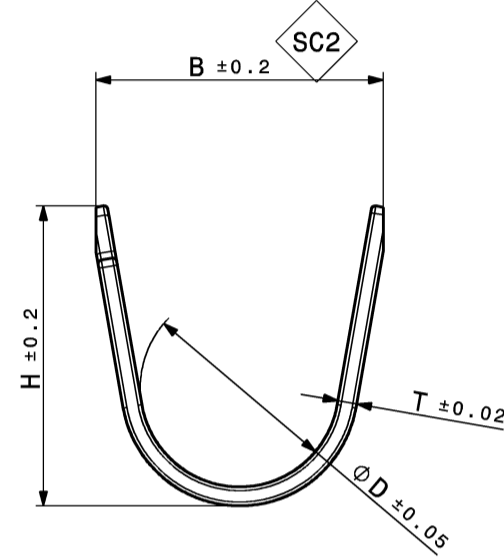
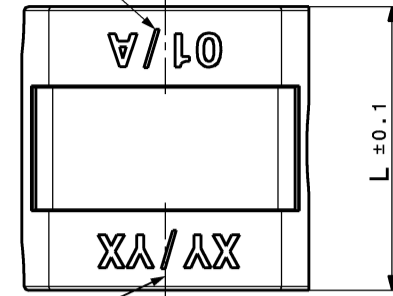
Controlled status available in the system!

This material contains information protected by copyright. Reproduction or translation into another language without the prior written consent of the rights holder is prohibited.

Pic from: T/MATER on 06.07.2021 Doc.Vers. 02 Valid from: 20200428 Valid until: ... Status: Kundenfreigabe

Beschriftung / LETTERING:
 - A = Revision / REVISION
 - 01 = Kennzeichnung / MARKING
 siehe Tabelle / SEE TABLE

Beschriftung / LETTERING:
 - XY = Jahr / YEAR
 - YX = KW / CW

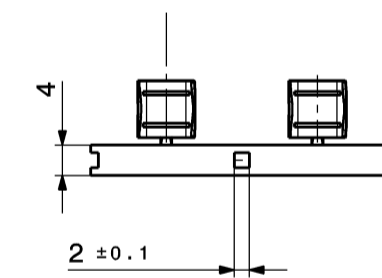
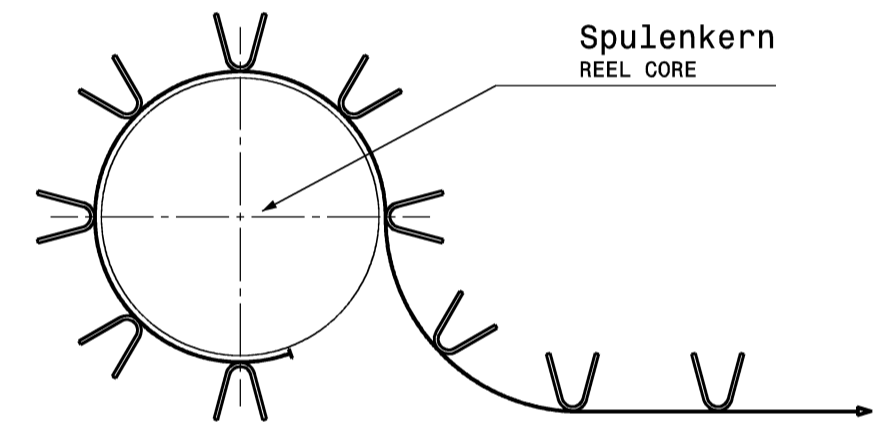


alle Stanzkanten
 ALL BLANKING EDGES

Bemerkungen:
 NOTES:

- 1 Bauteilekennzeichnung:
 - Stempel: Kalenderwoche (KW), Jahr (z.B. 26.04.2016 = 17/16)
 Kennzeichnung und Revisionsstand (z.B. 01/A)
 COMPONENT IDENTIFICATION:
 - STAMP: CALENDER WEEK (CW), YEAR (E.G. 26.04.2016 = 17/16)
 MARKING AND REVISION (E.G. 01/A)
- 2 Massgebend ist der deutsche Text / GERMAN TEXT IS VALID
- 3 Fehlende Masse sind dem 3D-Modell zu entnehmen
 MISSING DIMENSIONS SEE ON 3D-MODEL
- 4 Teilekennzeichnung angelehnt an DIN 1451
 PART MAKING ACCORDING TO DIN 1451
- 5 Massliche und darstellerische Abweichungen gegenüber Detailzeichnungen sind vernachlässigbar. Massgebend sind die Detailzeichnungen.
 DIMENSIONAL AND ILLUSTRATED DEVIATIONS TOWARDS THE DETAILED DRAWINGS ARE INSIGNIFICANT.
 AUTHORITATIVE ARE THE DETAILED DRAWINGS.
- 6 Fuer nicht tolerierte Masse < 0.5mm gilt eine Toleranz von ±0.1mm
 FOR UNTOLERANCED DIMENSIONS < 0.5MM A TOLERANCE OF ±0.1MM IS VALID
- 7 Stanzkanten duerfen blank sein
 BLANKING EDGES MAY BE BARE
- 8 Max. Stanzgrat fuer die Freistanzung = 0,2 mm
 MAX. BURR FROM PUNCHING = 0,2 mm
- 9 Oberflaechenspannung >= 36 N/mm²
 SURFACE TENSION >= 36 N/mm²

SC2 SC4 besondere Merkmale laut Hirschmannvorschrift AA-031
 SPECIFIC CHARACTERISTICS ACCORDING TO THE HIRSCHMANN INSTRUCTIONS AA-031



Erz. Nr.-Index PART NUMBER	Bezeichnung NAME	Querschnitt CROSS-SECTION	Kennzeichnung MARKING	Teile Rev. Stand PART REV. INDEX	ØD	B	L	H	T	Ausfuehrung VERSION
710-195-504	HPS40-2 SCC Mantelcrimp FERRULE CRIMP	6,0mm²	06	A	4.65	7.50	7.50	7.98	0.80	Am Band REELED
710-195-503		5,0mm²	05	A						
710-195-502		4,0mm²	04	A	5.40			7.94	0.50	
710-195-501		3,0mm²	03	A						

Isometrische Ansicht
 Maßstab: 1:1
 ISOMETRIC VIEW
 SCALE: 1:1

02	1	ACTIVATED INDEX 504 (6mm²) UPDATED DIMENSION ØD TO 5.40 (former: 5.25) Ersterstellung / Initial edition	25.06.2019	RHO
01			27.05.2019	RHO
00			02.02.2018	IVA
Version	Anzahl numb. of	Aenderungsbeschreibung / description of alteration	Datum date	gez. drwn
Pruefvorschriften / test instructions				
Rohzustand / crude state		Werkstoff / material	Fertigzustand / final state	Rohgewicht gross weight
				g/Stk g/pc
				Fertig-gw. final weight
				g/Stk g/pc
Material-Nr. / No.		Toleranzen / tolerances	Oberfl. surface	Abfall scrap
		Werkstueckkanten / edges	cm² / Stk /pc	%
		DIN ISO 13715	dimensions in millimeters	Massstab/scale 5:1
		Form- u. Lagetoleranzen / geometric tolerances	DIN ISO 1101	
Gezeichnet drawn	Datum / date	Name / name	Benennung title	
25.06.2019	R.Hoor		HPS40-2 SCC Mantelcrimp	
geprueft checked	05.07.2019	L.Breuss	Typ type	
Freigig. released	05.07.2019	L.Breuss	HPS40-2 SCC FERRULE CRIMP	
HIRSCHMANN AUTOMOTIVE		Zeichnungs - Nr. drawing - No.		Blatt / Sheet von / of
Oberer Paspelweg 6-8 A-6830 Rankweil-Brederis		710-195-...00		1 / 1
Ursprung / origin		Ersatz fuer replacement		DNR 100000239582

This materials contain information protected by copyright.
 No part of this materials may be photocopied, otherwise
 reproduced or translated into another language without
 the prior written consent of Hirschmann.
 All Rights reserved.

Diese Unterlage ist unser Eigentum. Jede Vervielfaeltigung, Verwertung,
 Mitteilung bzw. Weitergabe an Dritte ohne unsere vorherige Zustimmung
 ist untersagt. Zuwiderhandlungen verpflichten zu Schadenersatz. Alle
 Rechte fuer den Fall der Patenterteilung, Gebrauchs- bzw. Geschmacks-
 markenrechtliche Vorbehalten.

Plot from: TNAITER on 06.07.2021 Doc.Vers. 02 Valid from: 20190705 Valid until: ... Status: Kundenfreigabe

This materials contain information protected by copyright.
 No part of this materials may be photocopied, otherwise
 reproduced or translated into another language without
 the prior written consent of Hirschmann.
 All rights reserved.

Toleranzen fuer nicht tolerierte Masse:

1. Winkelmasse: (in °)
Fuer alle Winkelmasse gilt ±2°
2. Radien : (in mm)

bis 1	1-3	3-10	10-20	20-30	30-50
±0.2	±0.3	±0.4	±0.5	±1	±2

3. Laengenmasse :
DIN 2768-mH
4. Allgemeintoleranz fuer Symmetrie: $\begin{matrix} \text{---} \\ \text{---} \\ \text{---} \end{matrix} 0.2$

TOLERANCES FOR UNTOLERATED DIMENSIONS:

1. ANGLE-DEMENSIONS (IN °)
TOLERANCE FOR ALL ANGLE-DIMENSIONS: ±2°
2. RADII : (IN mm)

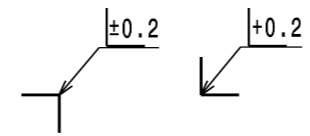
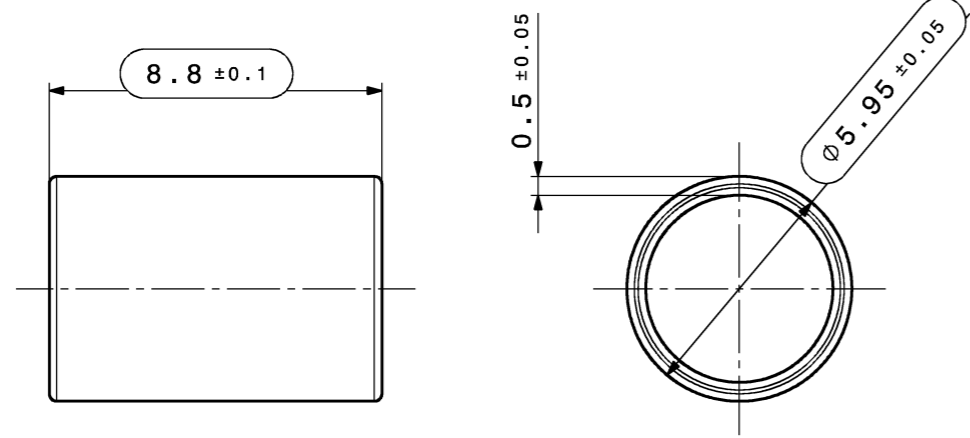
TO 1	1-3	3-10	10-20	20-30	30-50
±0.2	±0.3	±0.4	±0.5	±1	±2

3. DISTANCE-DIMENSIONS:
DIN 2768-mH
4. GENERAL TOLERANCE FOR SYMMETRY: $\begin{matrix} \text{---} \\ \text{---} \\ \text{---} \end{matrix} 0.2$

Bemerkungen:

COMMENTS:

1. massgebend ist der deutsche Text / GERMAN TEXT IS VALID
3. unbemasste Radien R0.2mm / UNDIMENSIONED RADII R0.2mm
4. Funktionsbestimmende Maße, die mit --- gekennzeichnet sind, werden im EMPB dokumentiert. Nicht gekennzeichnete Maße werde ebenfalls ausgemessen, aber nicht im EMPB dokumentiert. Abweichungen sind zu korrigieren.
DIMENSIONS WITH --- ARE DOCUMENTED IN THE INITIAL SAMPLE INSPECTION PREORT (ISIR).
UNMARKED DIMENSIONS ARE ALSO MEASURED BUT NOT DOCUMENTED IN THE ISIR. VARIATIONS MUST BE CORRECTED.
5. Teil entspricht Altautorichtlinie nach DBL 8585
PART CORRESPONDS TO SCRAP CAR GUIDELINE DBL 8585



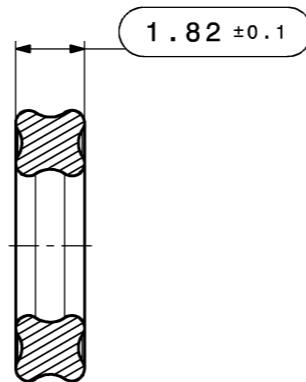
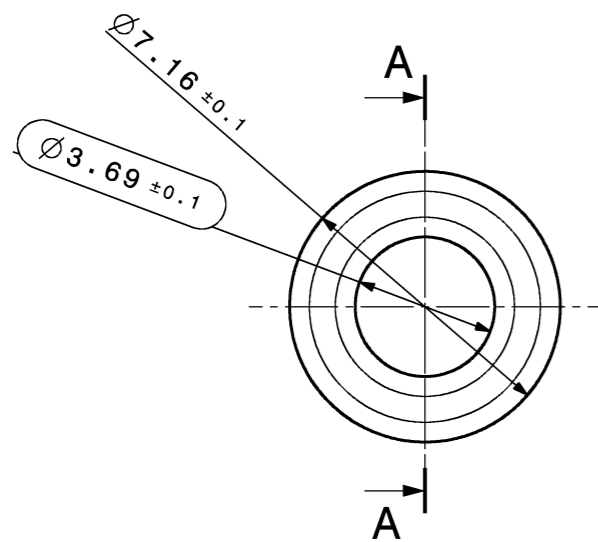
Isometrische Ansicht
 Maßstab: 1:1
 ISOMETRIC VIEW
 SCALE: 1:1

710-671-501	Stuetzhuese STRAIN-RELIEF	6mm ² SCC	A
Erz. Nr.-Index PART NUMBER	Bezeichnung NAME	Querschnitt CROSS-SECTION	Teile Rev. Stand PART REV. INDEX

00	Ersterstellung / Initial edition		12.02.2020	RHO
Version	Numb. of	Description of alteration	Date	drwn
Test instructions				
Crude state		Material 1.4301	Final state	Gross weight g/pc Final weight g/pc
Material-No.	Tolerances EN ISO 8015	Edges DIN ISO 13715	Surface cm ² /pc	Scrap %
	Geometric tolerances DIN ISO 1101		dimensions in millimeters Scale 5:1	CAD System/Version CATIA V5
Drawn	Date 12.02.2020	Name R.Hoor	Title HPS40-2 SCC Stuetzhuese 6mm ²	
Checked	Date 12.02.2020	Name L.Breuss	Type DIN A3	
Released	Date 12.02.2020	Name L.Breuss	CDI	
HIRSCHMANN AUTOMOTIVE		Drawing - No. 710-671-...00		Sheet 1 of 1
Oberer Paspelsweg 6-8 A-6830 Rankweil-Brederis		Origin	Replacement	DNR 100000304851

Plot from: TNATER on 07.07.2021 Doc.Vers. 00 Valid from: 20200212 Valid until: ... Status: Kundenfreigabe

This materials contain information protected by copyright.
 No part of this materials may be photocopied, otherwise
 reproduced or translated into another language without
 the prior written consent of Hirschmann.
 All rights reserved.



Schnittansicht A-A
 Maßstab: 5:1
 CUT-SECTION A-A
 SCALE: 5:1



Isometrische Ansicht
 ISOMETRIC VIEW
 Maßstab: 1:1
 SCALE: 1:1

Bemerkungen:

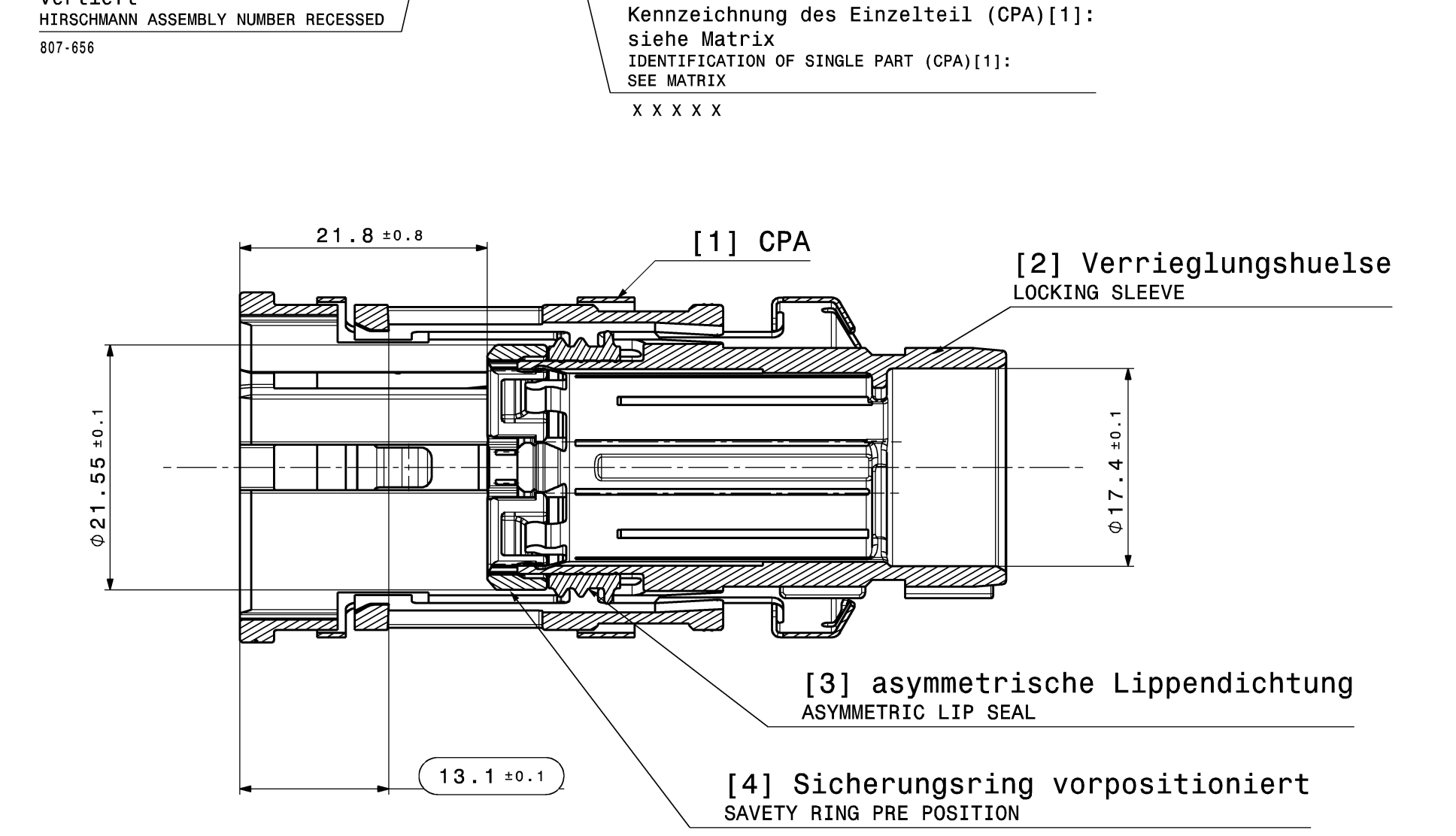
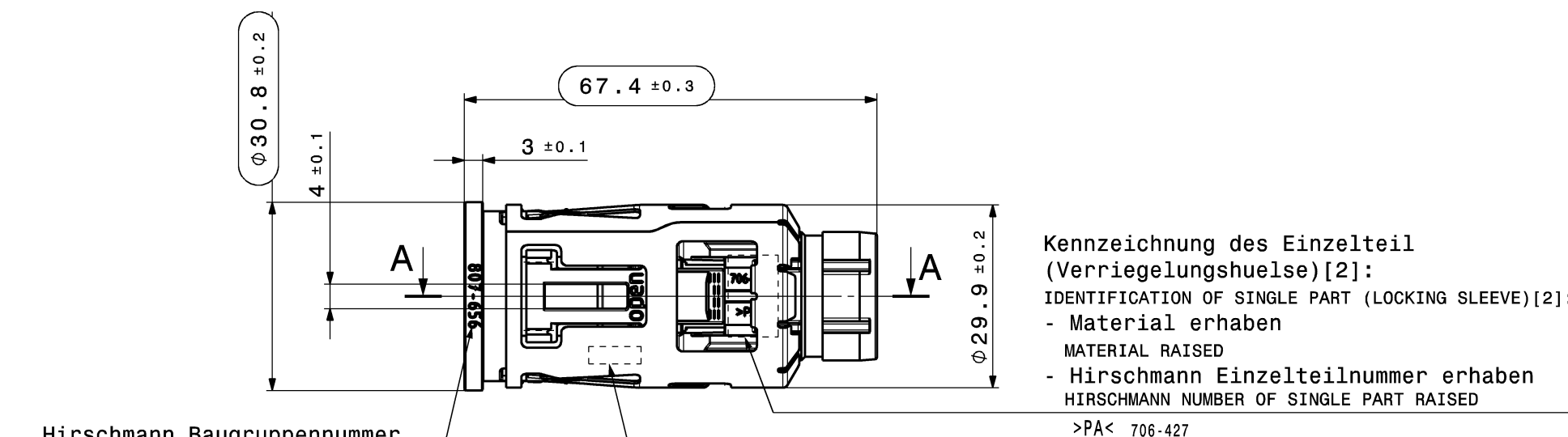
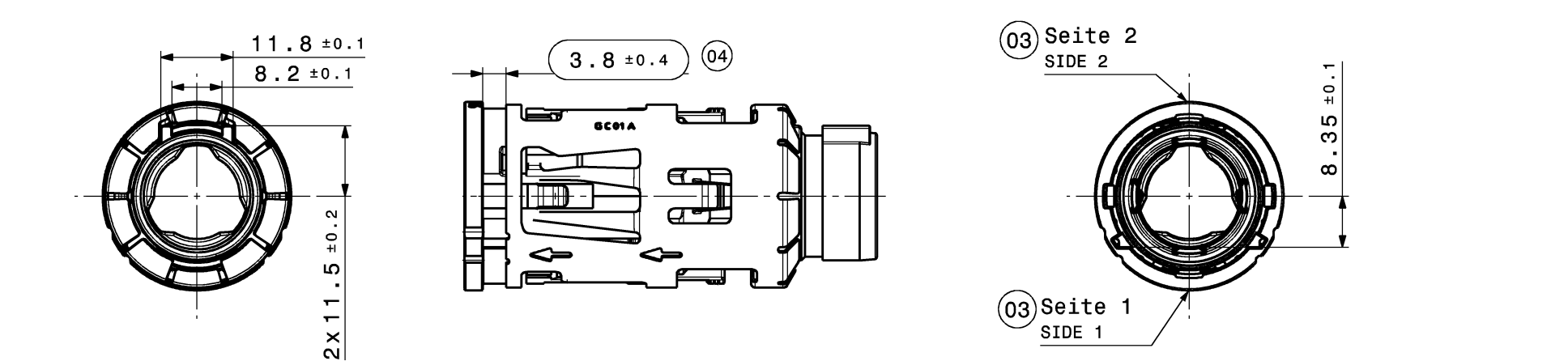
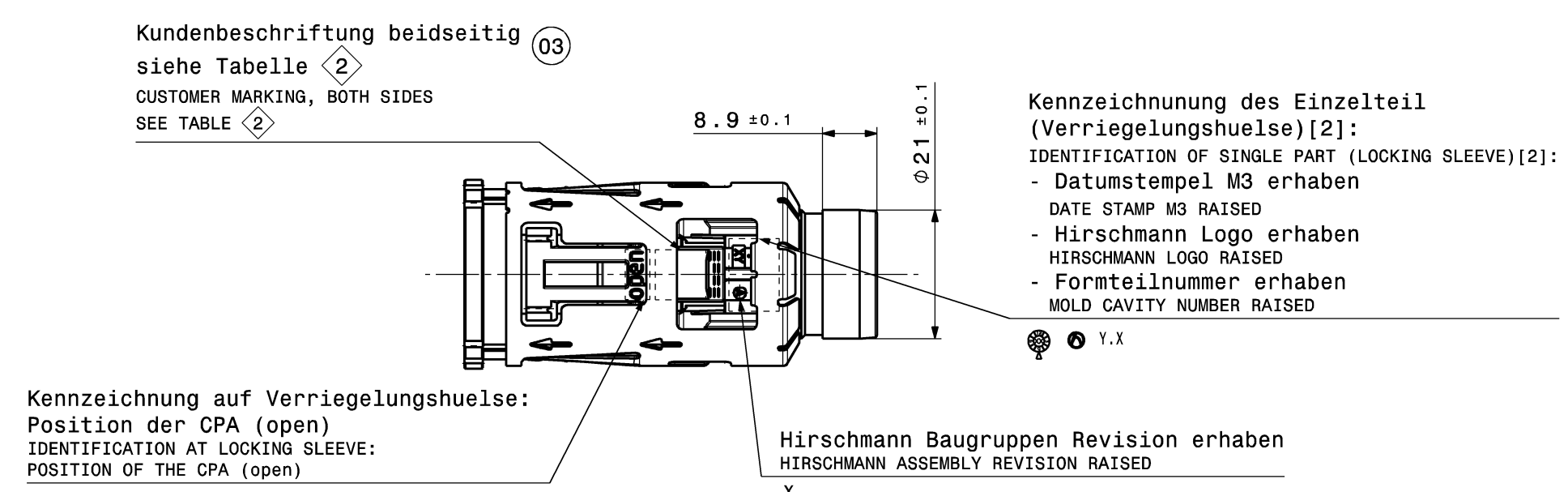
COMMENTS:

1. Auslieferungszustand wie gezeichnet
DELIVERY STATUS AS DRAWN
2. Massgebend ist der deutsche Text
GERMAN TEXT IS VALID
3. Funktionsbestimmende Masse, die mit gekennzeichnet sind, werden im EMPB dokumentiert. Nicht gekennzeichnete Masse werden ebenfalls ausgemessen, aber nicht im EMPB dokumentiert. Abweichungen sind zu korrigieren.
DIMENSIONS MARKED WITH ARE DOCUMENTED IN THE INITIAL SAMPLE INSPECTION REPORT (ISIR). UNMARKED DIMENSIONS ARE ALSO MEASURED BUT NOT DOCUMENTED IN THE ISIR. VARIATIONS MUST BE CORRECTED.
4. Verpackung siehe Hirschmann Verpackungshinweis / PACKAGE SEE HIRSCHMANN PACKAGE INSTRUCTION
5. Die freigegebenen Meterwaren je X-Ring sind der ZB Buchsengehäusezeichnung zu entnehmen.
THE RELEASED CABLES FOR EACH X-RING CAN BE FOUND ON THE ZB FEMALE HOUSING DRAWING.
807-655-...00

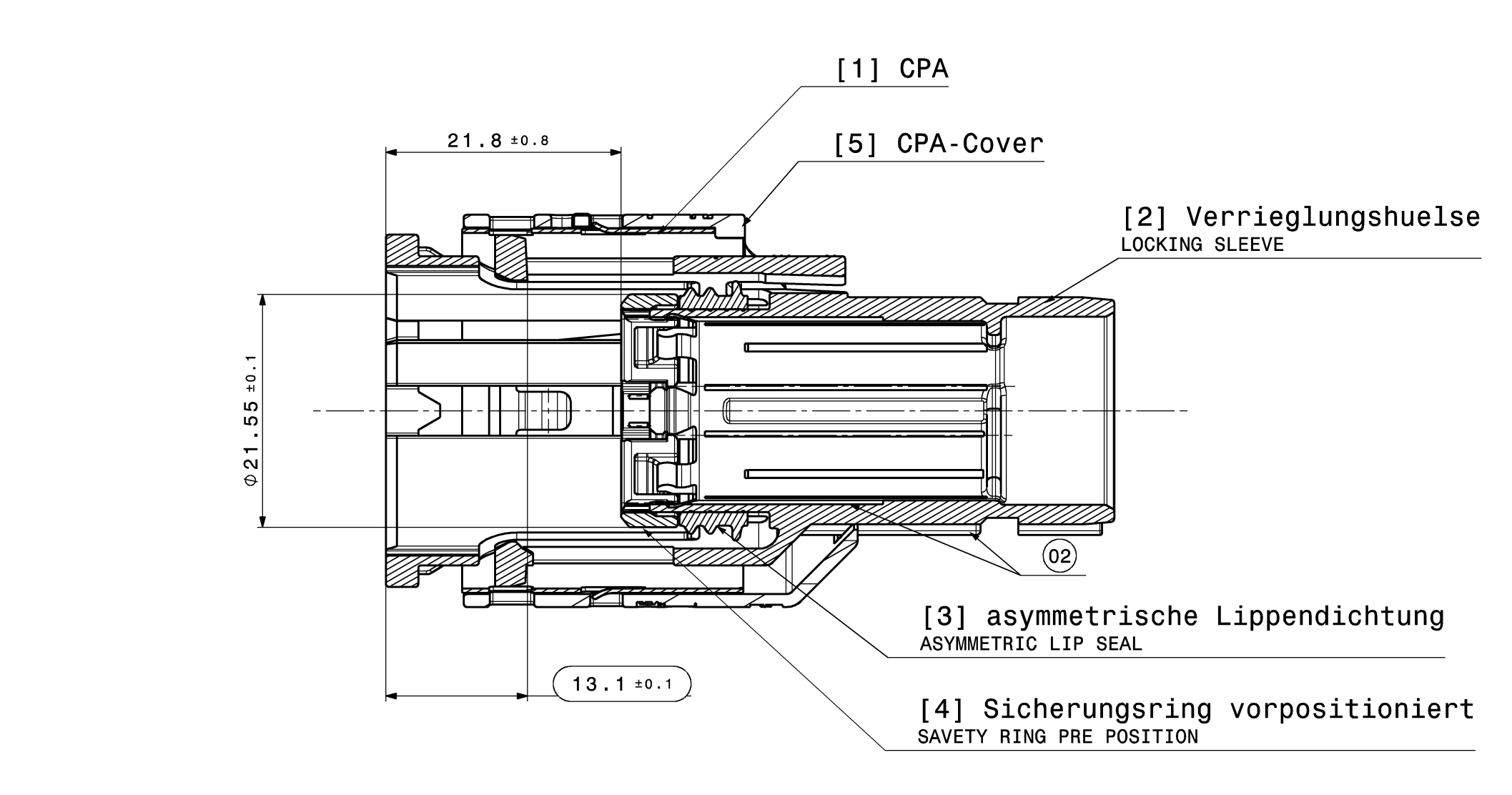
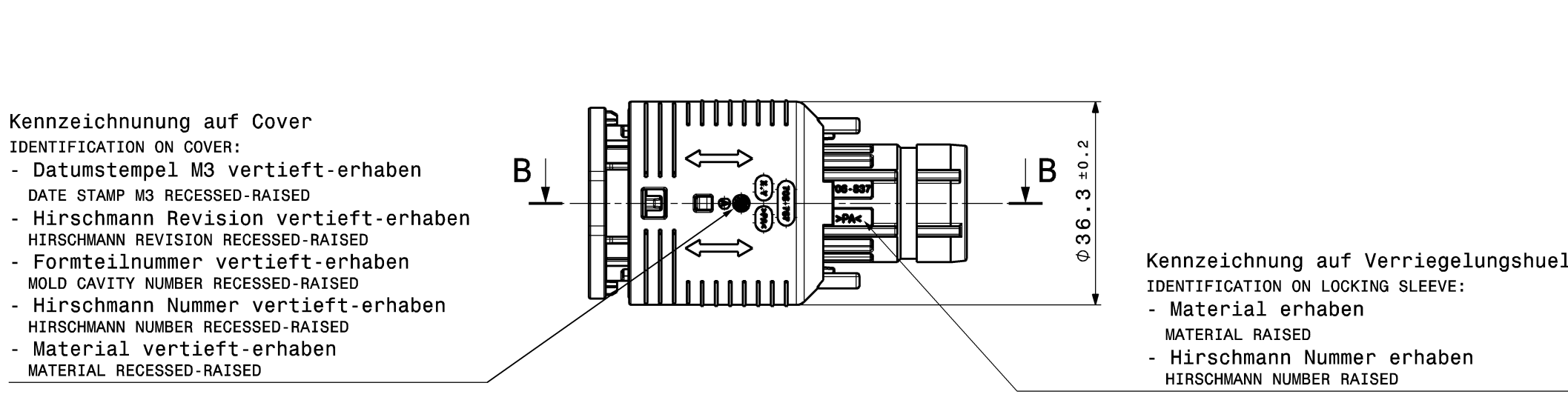
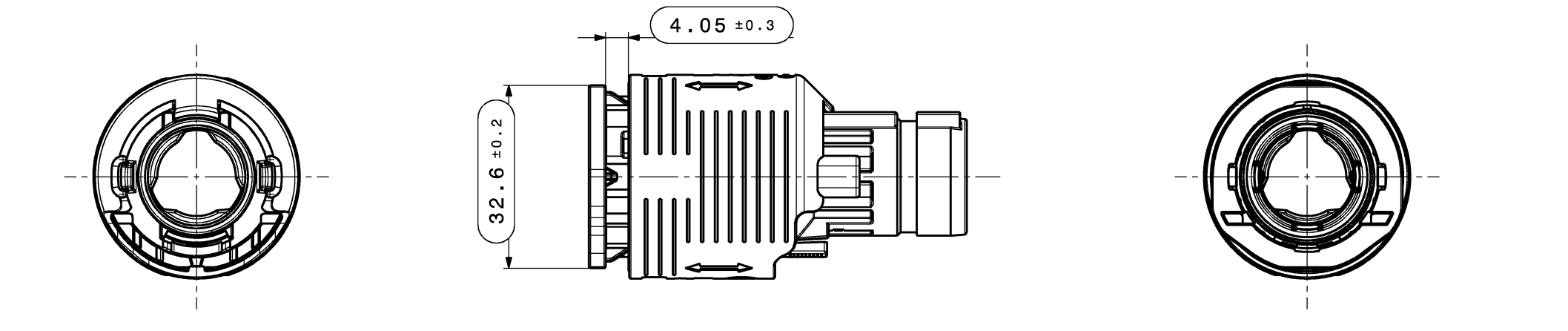
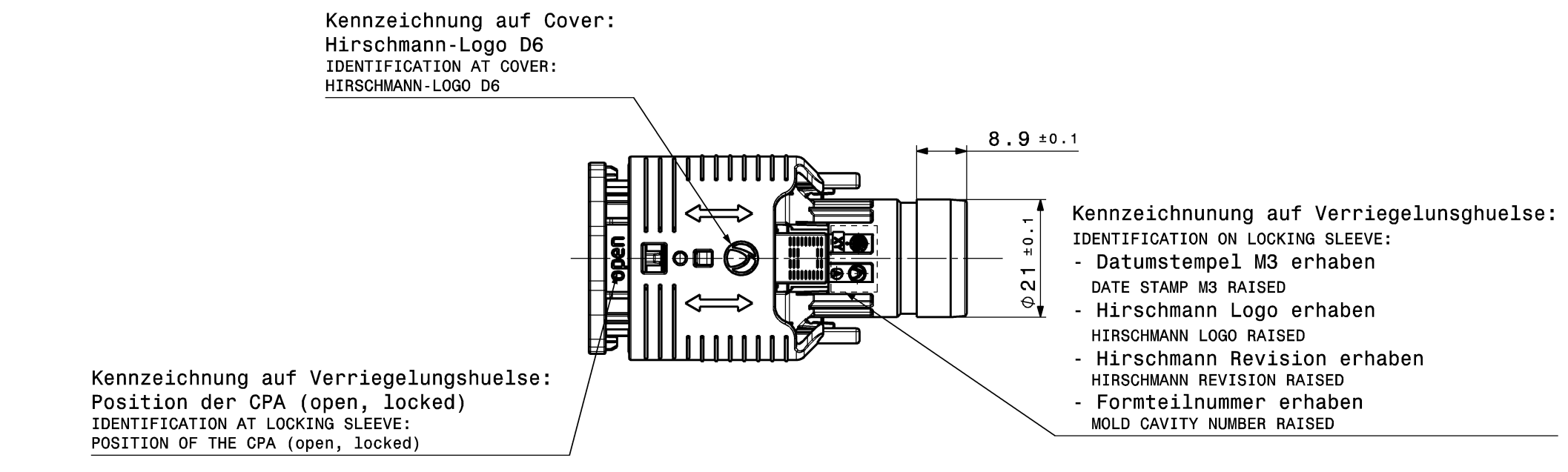
710-675-501	X-Ring	Schwarz / BLACK	0,1g	6mm ² SCC
Erz. Nr. PART NUMBER	Index NAME	Farbe COLOUR	Gewicht WEIGHT	Leitungsquerschnitt WIRE CROSS-SECTION

00	Ersterstellung / Initial edition			12.02.2020	RHO		
Version	Numb. of	Description of alteration			Date	drwn	
Test instructions							
Crude state		Material EPDM 70	Final state		Gross weight g/pc		
					Final weight g/pc		
Material-No.	Tolerances		EN ISO 8015		Surface cm ² /pc	Scrap %	
	Edges		DIN ISO 13715				
	Geometric tolerances		DIN ISO 1101		dimensions in millimeters	Scale 5:1	
Drawn	Date 12.02.2020	Name R.Hoor		Title HPS40-2 SCC 6mm ² X-Ring		DIN A3	
Checked	Date 12.02.2020	Name L.Breuss		Type		CDI	
Released	Date 12.02.2020	Name L.Breuss		Drawing - No. 710-675-...00		Sheet 1 of 1	
HIRSCHMANN AUTOMOTIVE				Origin		Replacement	
Oberer Paspelsweg 6-8 A-6830 Rankweil-Brederis				DNR 100000304853			
Controlled status available in the system!				Freigegeben			

Plot from: TNATER on 01.12.2020 Doc.Vers. 00 Valid from: 20200212 Valid until: ... Status: Kundenfreigabe



Schnittansicht A-A
SECTION CUT A-A
Maßstab 2:1 / SCALE: 2:1



Schnittansicht B-B
SECTION CUT B-B
Maßstab 2:1 / SCALE: 2:1

Kennzeichnungsmatrix CPA IDENTIFICATION MATRIX CPA		Anzahl Merkmale AMOUNT OF FEATURES
Monat:	A(Jan), B(Feb), C(März), ... L(Dez)	1
Jahr:	A(2016), B(2017), C(2018), ... Z(2041)	1
Produkt Index:	01, 02, 03, ... 99	2
Teil Rev. Stand:	A, B, C, ... Z	1
Teil Rev. Index:	A, B, C, ... Z	1
Beispiel: G C 01 A = G(Monat 7), C(Jahr 2018), 01(Index 001), A(Rev. A) SAMPLE: G C 01 A = G(MONTH 7), C(YEAR 2018), 01(INDEX 001), A(REV. A)		

Tabelle der Einzelteile TB TABLE OF INDIVIDUAL PARTS TB			
POS.	Benennung DESCRIPTION	Farbe COLOR	Material MATERIAL
1	CPA		1.4310
2	Verriegelungshülse LOCKING SLEEVE	orange, ähnlich RAL 2003 ORANGE, SIMILAR RAL 2003	PA GF35
3	asymmetrische Lipdichtung ASYMMETRIC LIP SEAL	rot, ähnlich RAL 3013 RED, SIMILAR RAL 3013	LSR 50 Shore A
4	Sicherungsring SAFETY RING	grün, ähnlich RAL 7040 GREEN, SIMILAR RAL 7040	PA GF35
5	CPA-Cover	schwarz, ähnlich RAL 7040 BLACK, SIMILAR RAL 9011	PA GF25

DMC 8x8
Inhalt/CONTENT
1-6 HA Auftragsnummer/ 1-6 HA ORDER NUMBER
7-13 fortlaufende Nummer/ 7-13 SEQUENTIAL NUMBER

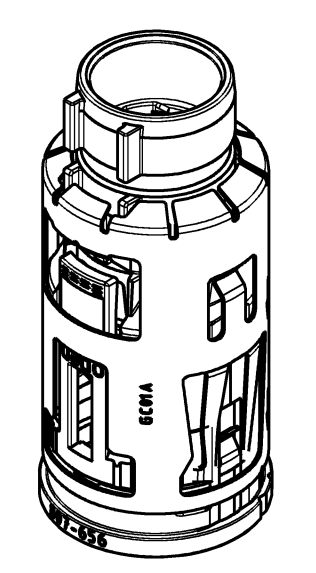
restliche Merkmale und Bemaßungen siehe Index 501
FOR ALL CHARACTERISTICS AND DIMENSIONS SEE INDEX 501

TOLERANZEN FÜR UNTOLERANZTE DIMENSIONEN:		Toleranzen fuer nicht tolerierte Maße:	
1. WINKEL-DIMENSIONEN (in °)	1. Winkelmaße (in °)	1. Winkelmaße (in °)	1. Winkelmaße (in °)
2. RADIEN (in mm)	2. Radien (in mm)	2. Radien (in mm)	2. Radien (in mm)
3. LÄNGEN-DIMENSIONEN:	3. Längemaße:	3. Längemaße:	3. Längemaße:
4. ALLGEMEINE TOLERANZ FÜR SYMMETRIE: ±0.2	4. Allgemeintoleranz fuer Symmetrie: ±0.2	4. Allgemeintoleranz fuer Symmetrie: ±0.2	4. Allgemeintoleranz fuer Symmetrie: ±0.2

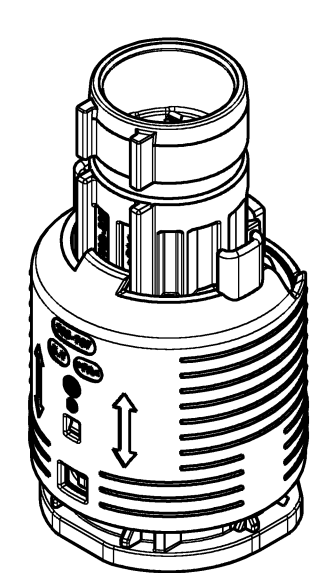
Kennzeichnungsmatrix CPA IDENTIFICATION MATRIX CPA		Anzahl Merkmale AMOUNT OF FEATURES
Monat:	A(Jan), B(Feb), C(März), ... L(Dez)	1
Jahr:	A(2016), B(2017), C(2018), ... Z(2041)	1
Produkt Index:	01, 02, 03, ... 99	2
Teil Rev. Stand:	A, B, C, ... Z	1
Teil Rev. Index:	A, B, C, ... Z	1
Beispiel: G C 01 A = G(Monat 7), C(Jahr 2018), 01(Index 001), A(Rev. A) SAMPLE: G C 01 A = G(MONTH 7), C(YEAR 2018), 01(INDEX 001), A(REV. A)		

Bemerkungen/ COMMENTS:
1. massgebend ist der deutsche Text/ GERMAN TEXT IS VALID
2. unbemessene Radien R0.3 +/- 0.1mm/
UNDIMENSIONED RADII R0.3 +/- 0.1mm
3. Funktionsbestimmende Maße, die mit
gekennzeichnet sind, werden im EMPB dokumentiert.
Nicht gekennzeichnete Maße werden ebenfalls
ausgemessen, aber nicht in EMPB dokumentiert.
Abweichungen sind zu korrigieren.
DIMENSIONS MARKED WITH () ARE DOCUMENTED IN THE INITIAL SAMPLE
INSPECTION REPORT (ISIR). UNMARKED DIMENSIONS ARE ALSO MEASURED BUT
NOT DOCUMENTED IN THE ISIR. VARIATIONS MUST BE CORRECTED.
4. Teil entspricht Alttautortlinie nach DBL 8585
PART CORRESPONDS TO SCRAP CAR GUIDELINE DBL 8585
5. Teilkennzeichnung angelehnt an MBN 10435/
PART IDENTIFICATION SIMILAR MBN 10435
6. Max. 30% Regranulat zulässig / MAX. 30% RECLAIM ACCEPTABLE

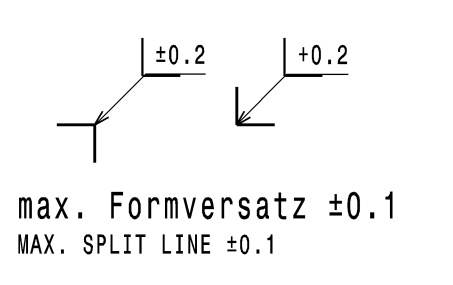
807-656-561	TB Kupplungsgehäuse TB LOCKING UNIT	22,9g	D		DMC	
807-656-503	TB Kupplungsgehäuse mit CPA Cover TB LOCKING UNIT WITH CPA COVER	26,3g	B	-	-	
807-656-502	TB Kupplungsgehäuse bedruckt TB LOCKING UNIT PRINTED	26,3g	A	-	-	
807-656-501	TB Kupplungsgehäuse TB LOCKING UNIT	22,9g	D	-	-	
Lft. Bestell Nr. ORDER NO.	Benennung TITLE	Gewicht WEIGHT	HA REV.	Kundenbeschriftung Seite 1 CUSTOMER MARKING SIDE 1	Kundenbeschriftung Seite 2 CUSTOMER MARKING SIDE 2	Kunde CUSTOMER



Isometrische Ansicht Index 501/561
Maßstab: 1:1
ISOMETRIC VIEW INDEX 501/561
SCALE: 1:1



Isometrische Ansicht Index 503
Maßstab: 1:1
ISOMETRIC VIEW INDEX 503
SCALE: 1:1

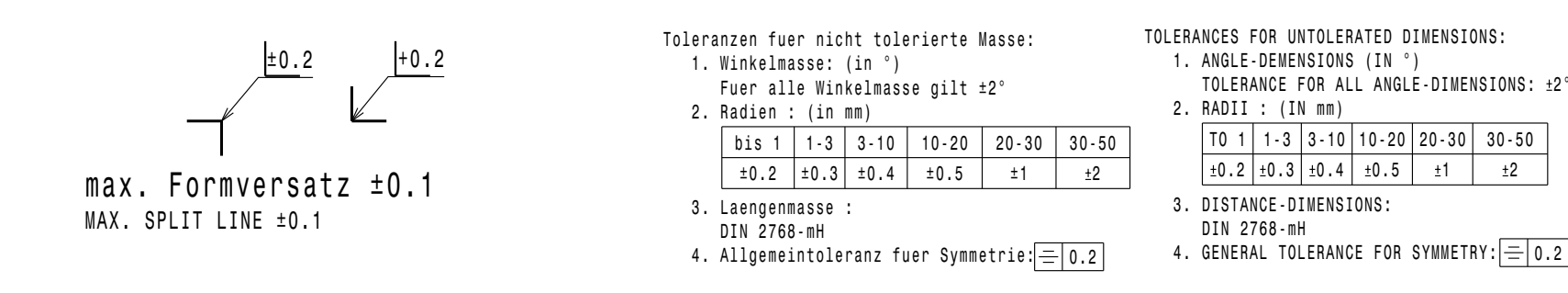


MAX. Formversatz ±0.1
MAX. SPLIT LINE ±0.1

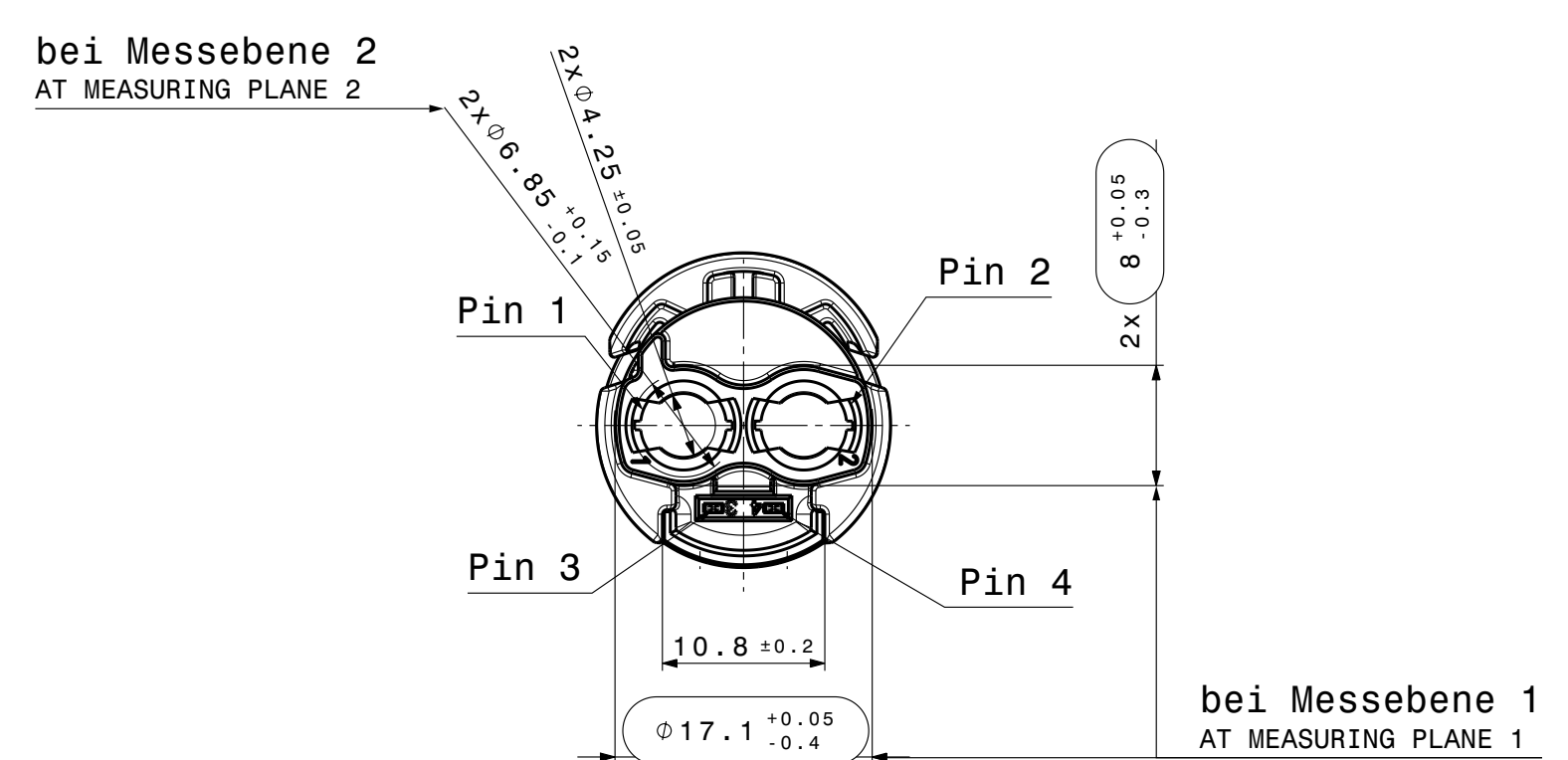
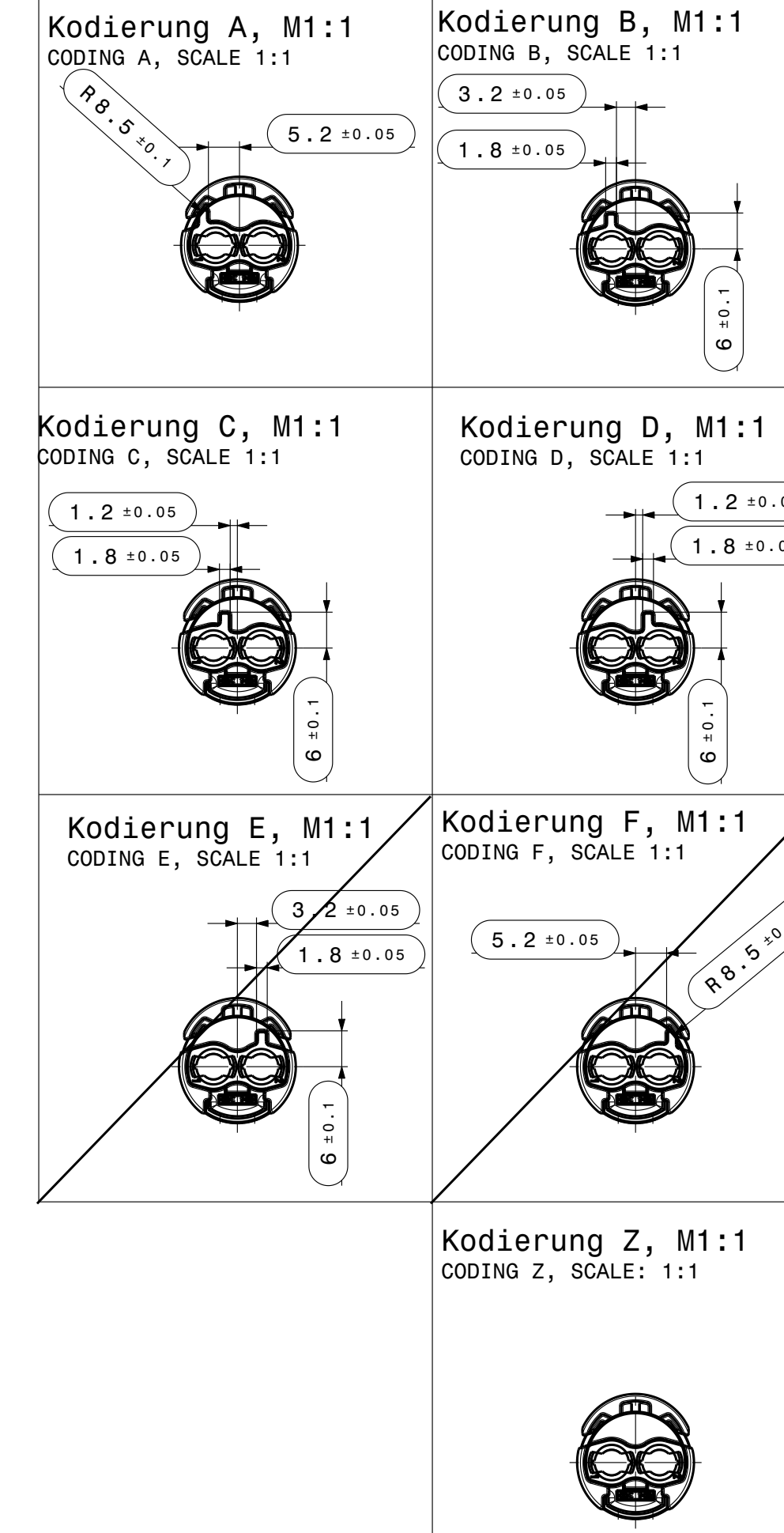
Test instructions		Material		Final state		Final weight		Final weight	
Material-No.	Tolerances	DIN 2768-06	Surface	ed/pt	ed/pt	ed/pt	ed/pt	ed/pt	ed/pt
Edges	Geometric tolerances	DIN ISO 13715	Dimension	mm	mm	mm	mm	mm	mm
Drum	Date	27.05.2021	Author	V.Bach	Title	Kupplungsgehäuse			
Checked	Date	01.06.2021	St.Rohrer		Title	HIRSCHMANN PowerStar 40-2			
Released	Date	01.06.2021	St.Rohrer		Title	HIRSCHMANN PowerStar 40-2			
Author	Date	27.05.2021	V.Bach		Title	HIRSCHMANN PowerStar 40-2			
Checked	Date	01.06.2021	St.Rohrer		Title	HIRSCHMANN PowerStar 40-2			
Released	Date	01.06.2021	St.Rohrer		Title	HIRSCHMANN PowerStar 40-2			
Author	Date	27.05.2021	V.Bach		Title	HIRSCHMANN PowerStar 40-2			
Checked	Date	01.06.2021	St.Rohrer		Title	HIRSCHMANN PowerStar 40-2			
Released	Date	01.06.2021	St.Rohrer		Title	HIRSCHMANN PowerStar 40-2			

Tabelle der Einzelteile BG TABLE OF INDIVIDUAL PARTS BG			
POS.	Benennung: DESCRIPTION:	Farbe: COLOR:	Material: MATERIAL:
1	Kontakttraeger Kod. A CONTACT HOLDER COD. A	schwarz, aehnlich RAL 9011 BLACK, SIMILAR RAL 9011	PBT
	Kontakttraeger Kod. B CONTACT HOLDER COD. B	natur/weiss, aehnlich RAL 9001 NATUR/WHITE, SIMILAR RAL 9001	
	Kontakttraeger Kod. C CONTACT HOLDER COD. C	blau, aehnlich RAL 5012 BLUE, SIMILAR RAL 5012	
	Kontakttraeger Kod. D CONTACT HOLDER COD. D	violett, aehnlich RAL 4004 PURPLE, SIMILAR RAL 4004	
	Kontakttraeger Kod. Z CONTACT HOLDER COD. Z	wasserblau, aehnlich RAL 5021 WATERBLUE, SIMILAR RAL 5021	
2	Sekundaerriegel SECONDARY LOCK	rot, aehnlich RAL 3024 RED, SIMILAR RAL 3024	PA GF35
3	Einpresspin (Interlockbruecke) PRESS-IN CONTACT (INTERLOCK BRIDGE)		CuSn6Y480 Oberflaeche/SURFACE: Ag 4-8µm ueber/OVER Ni 1-3µm

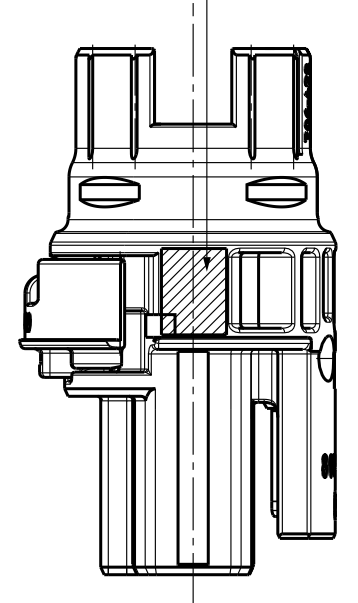
Index 501-507



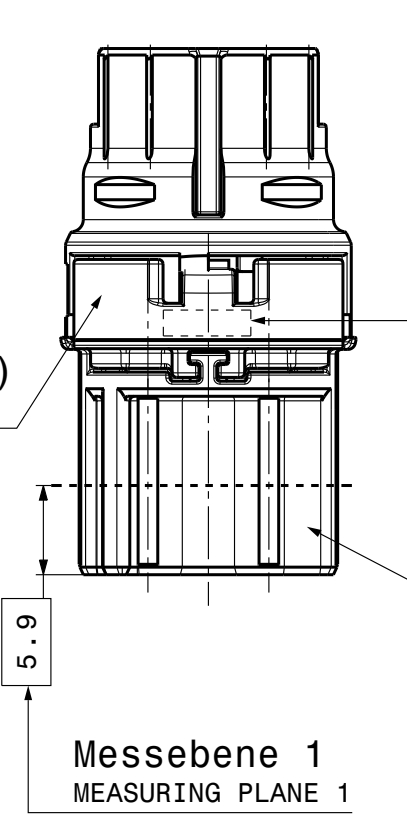
- Bemerkungen:**
1. maßgebend ist der deutsche Text / GERMAN TEXT IS VALID
 2. Kodierung A gezeichnet / CODING A DRAWN
 3. unbemessene Radien R0.3 +/- 0.1mm / UNDIMENSIONED RADII R0.3 +/-0.1mm
 4. Funktionsbestimmende Maße, die mit \square gekennzeichnete sind, werden im EMPB dokumentiert. Nicht gekennzeichnete Maße werden ebenfalls ausgemessen, aber nicht im EMPB dokumentiert. Abweichungen sind zu korrigieren.
 DIMENSIONS WITH \square ARE DOCUMENTED IN THE INITIAL SAMPLE INSPECTION PRESENT (ISIP). UNMARKED DIMENSIONS ARE ALSO MEASURED BUT NOT DOCUMENTED IN THE ISIP. VARIATIONS MUST BE CORRECTED.
 DIMENSIONS MARKED WITH \square ARE USED FOR MACHINE CAPABILITY EVIDENCE IN THE CONTEXT OF THE ISIP.
 5. Teil entspricht Altautorichtlinie nach DBL 8585
 PART CORRESPONDS TO SCRAP CAR GUIDELINE DBL 8585
 6. Teilekennzeichnung angelehnt an MBN 10435 / PART IDENTIFICATION SIMILAR MBN 10435
- Funktionsprüfung:**
1. Haltekraft vom Einpresspin zum Kontakttraeger bei Raumtemperatur min. 50N/v=30mm/min
 SEPARATING FORCE OF PRESS-IN CONTACT OUT OF THE CONTACT HOLDER AT ROOMTEMPERATURE MIN.: 50N/v=30mm/min



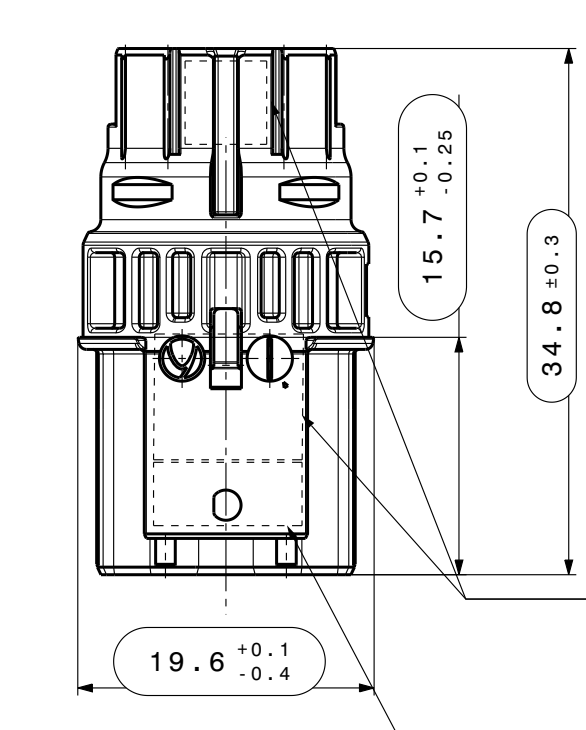
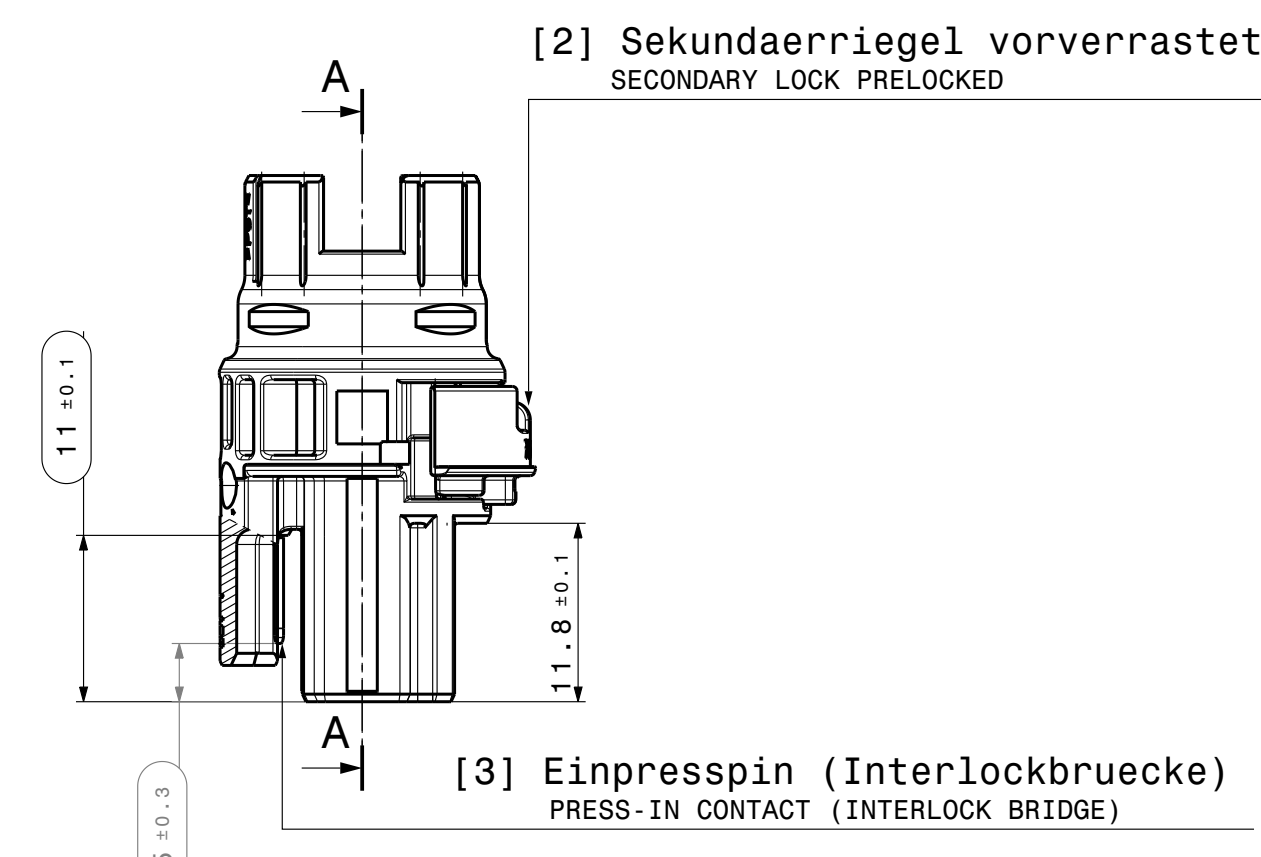
03
Laserbeschriftung
interne Rueckverfolgung
LASER MARKING
INTERNAL TRACEABILITY



Beschriftung der Einzelteile
auf Innenseite
Kontakttraeger [1] und
Sekundaerriegel [2]
DESCRIPTION OF SINGLE PARTS INSIDE
CONTACT HOLDER [1] AND
SECONDARY LOCK [2]
- Formteilnummer
CAVITY NUMBER
- HA Einzelteil REV. (nur [2])
HA SINGLE PART REV. (ONLY [2])

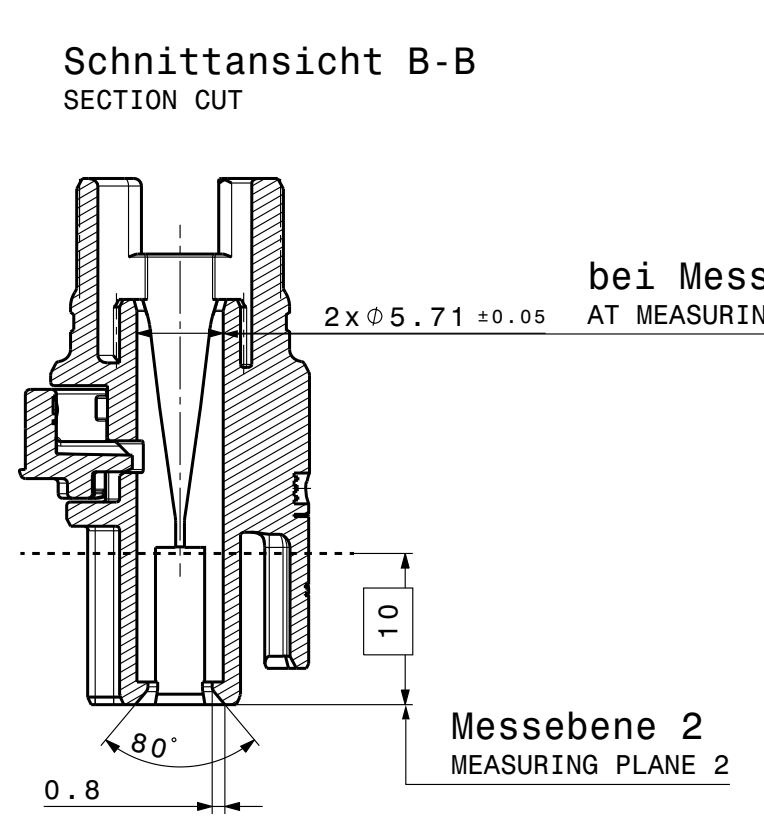
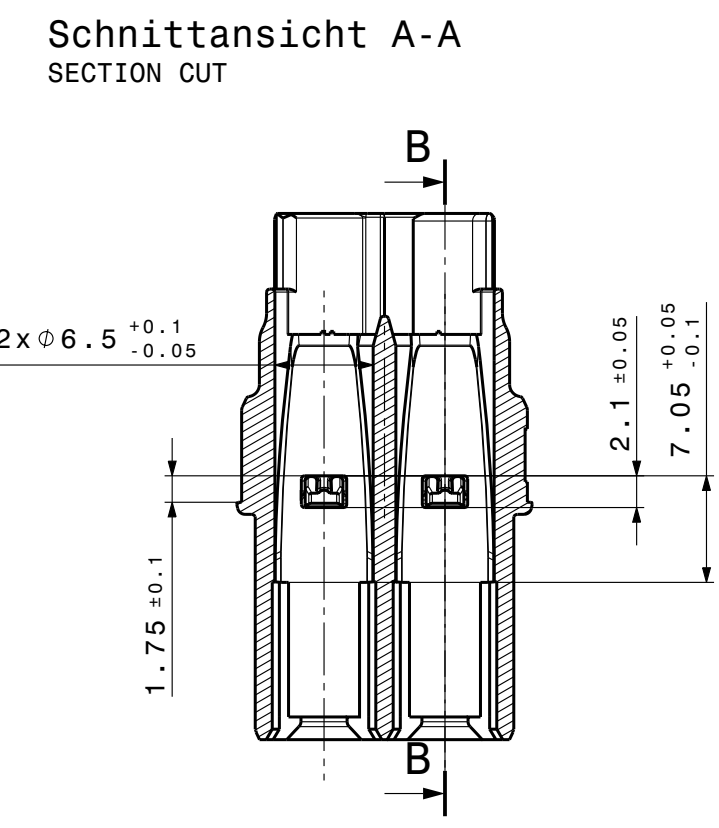
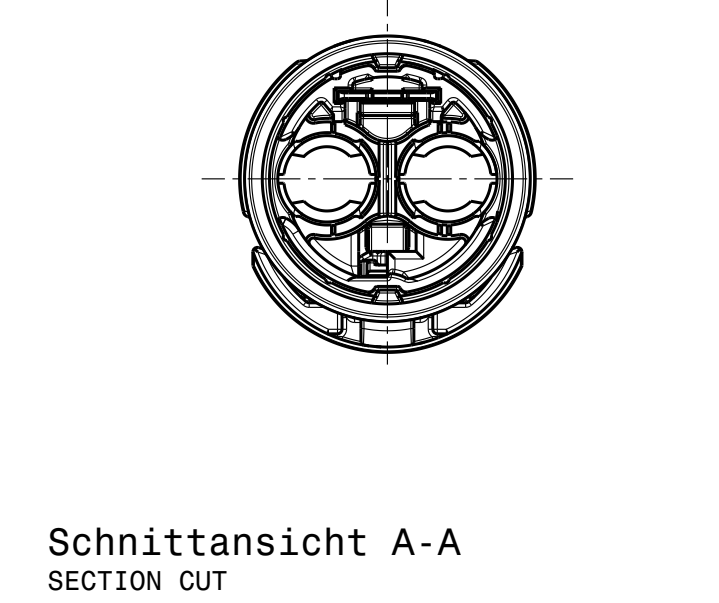


Beschriftung des Einzelteils
(Sek. Riegel) [2]
DESCRIPTION OF SINGLE PART (SECONDARY LOCK) [2]
- Hirschmann Einzelteilnummer
vertieft
HIRSCHMANN NUMBER OF SINGLE PART
RECESSED
706-429

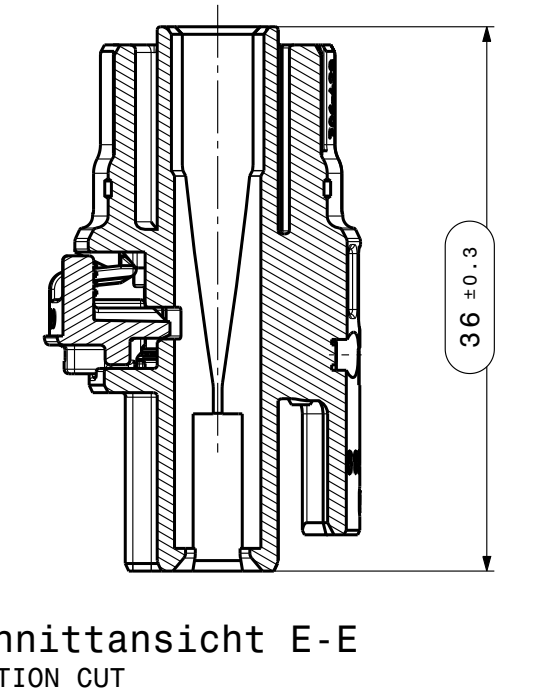
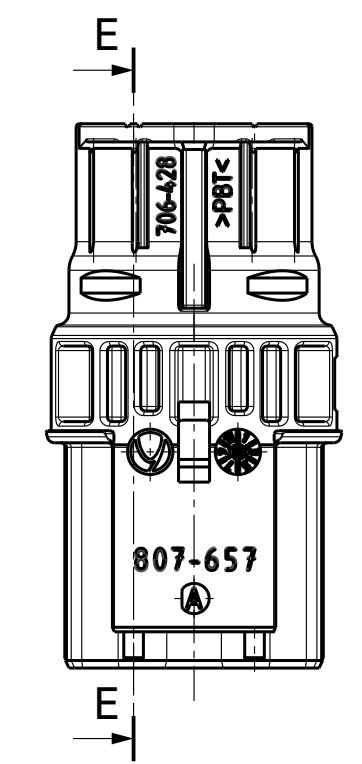


Beschriftung des Einzelteils
(Kontakttraeger) [1]
DESCRIPTION OF SINGLE PART (CONTACT HOLDER) [1]
- Hirschmann Einzelteilnummer
vertieft
HIRSCHMANN NUMBER SINGLE PART
RECESSED
- Firmenzeichen
vertieft
COMPANY SIGN
RECESSED
- Datum M3
vertieft - erhaben
DATE M3
RECESSED - RAISED
- Materialkennzeichnung
vertieft
MATERIAL DESCRIPTION
RECESSED
706-429

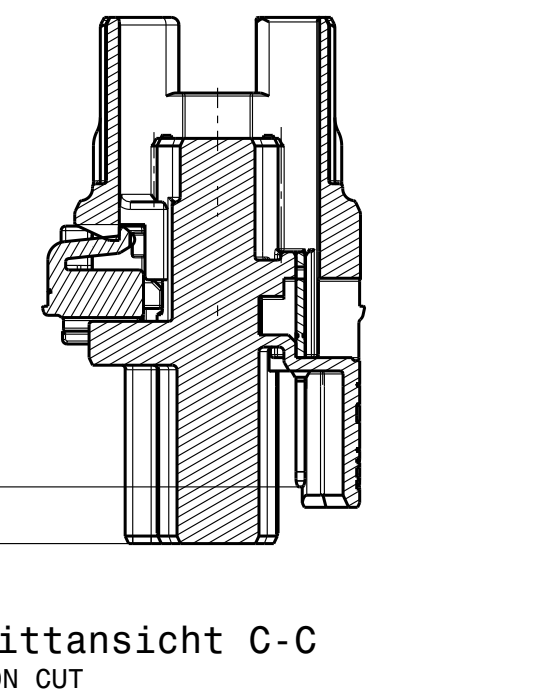
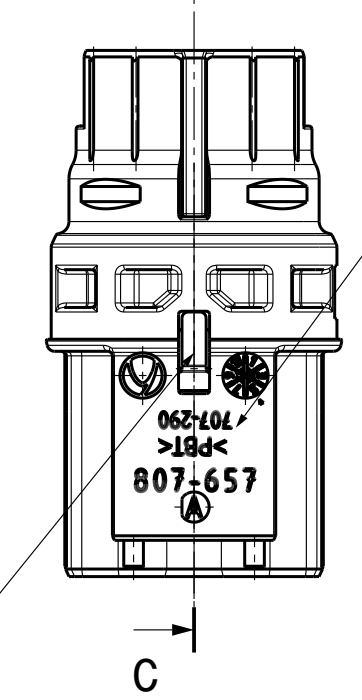
Beschriftung der Baugruppe
DESCRIPTION OF ASSEMBLY PART
- Hirschmann Baugruppennummer
vertieft
HIRSCHMANN ASSEMBLY NUMBER
RECESSED
- Hirschmann Baugruppen Revision
vertieft-erhaben
HIRSCHMANN ASSEMBLY REVISION
RECESSED-RAISED
807-657



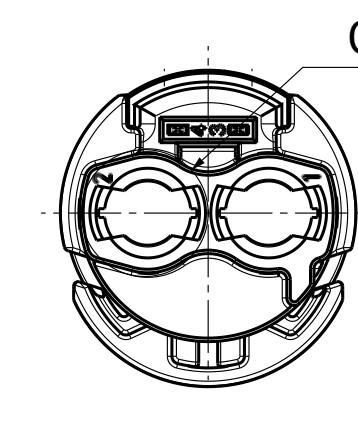
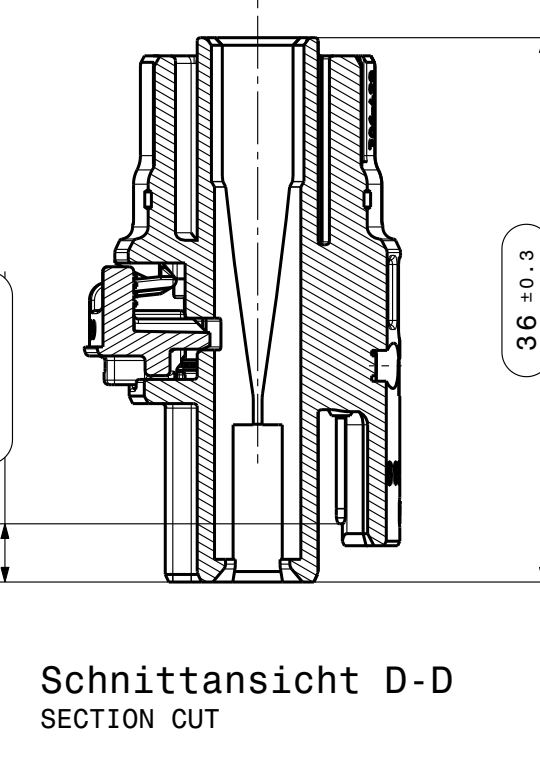
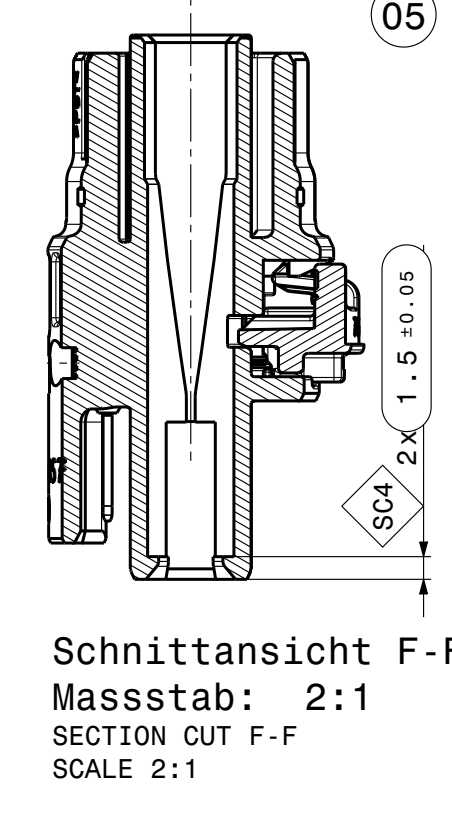
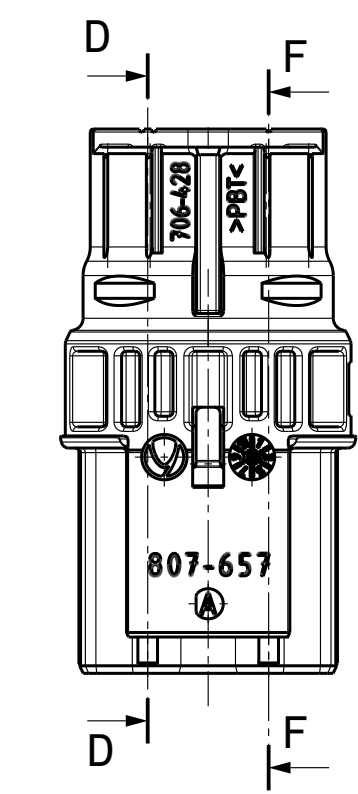
Index 561-567 SCC
restliche Dimensionen siehe Index 501-507
REMAINING DIMENSIONS SEE INDEX 501-507



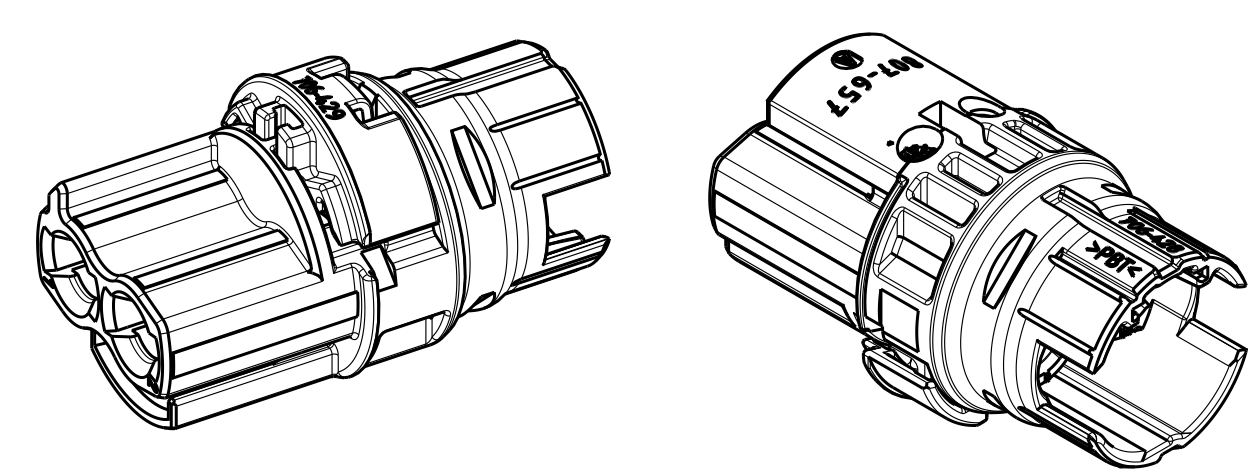
Index 551-557 NAFTA
restliche Dimensionen siehe Index 501-507
REMAINING DIMENSIONS SEE INDEX 501-507



Index 541-547 SCC HVIL
restliche Dimensionen siehe Index 501-507
REMAINING DIMENSIONS SEE INDEX 501-507



Detail G
Masstab: 4:1
DETAIL G
SCALE 4:1

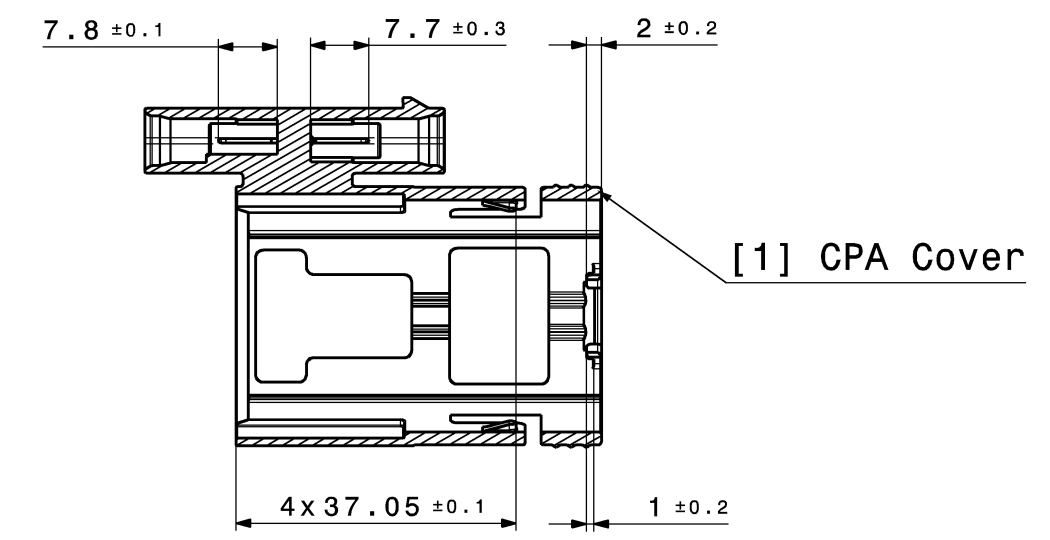


Isometrische Ansicht
ISOMETRIC VIEW

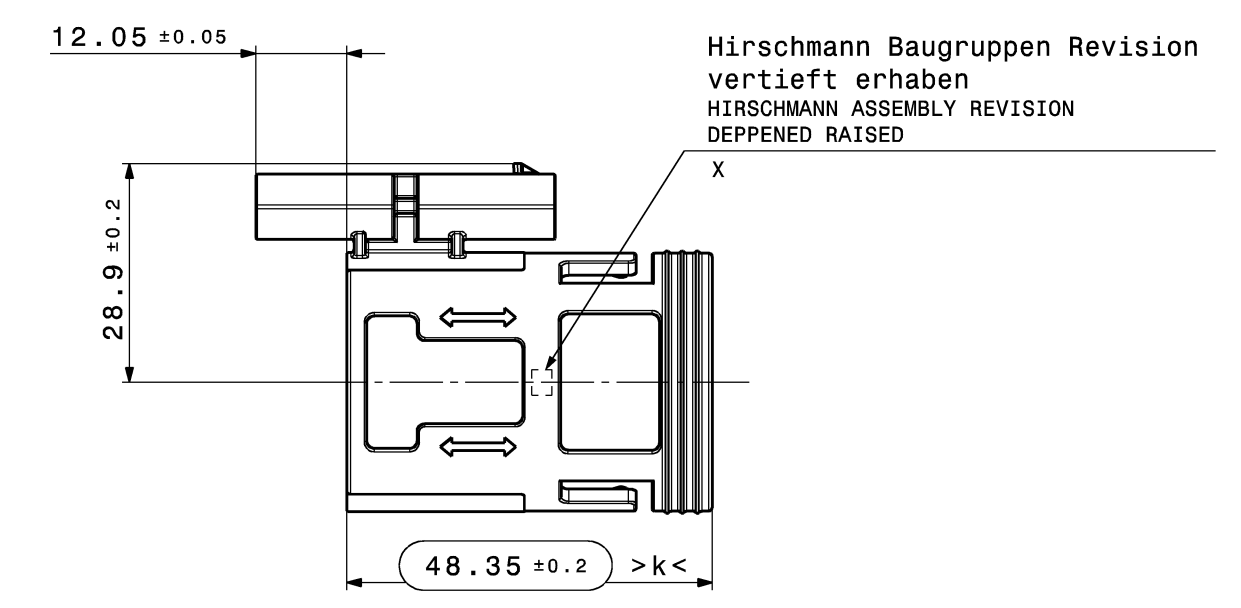
Erz. Nr. Index PART NUMBER	Bezeichnung NAME	Kodierung CODING	Gewicht WEIGHT	Einpresspin HVIL	HA REV.	Laserbeschriftung LASER MARKING	Brennbarkeit FLAMMABILITY
807-657-567	ZB Buchsenkontakttraeger HPS40-2 TB FEMALE TERMINAL CARRIER HPS40-2	Z	y6,15 g	nein / NO	A	A	V-0
807-657-564							
807-657-563							
807-657-562							
807-657-561							
807-657-557		Z	y6,15 g	ja / YES	A	A	V-0
807-657-554							
807-657-553							
807-657-552							
807-657-551							
807-657-547		Z	y6,15 g	ja / YES	A	ja / YES	V-0
807-657-544							
807-657-543							
807-657-542							
807-657-541							
807-657-514		Z	y6,05 g	nein / NO	A	E	V-0
807-657-511							
807-657-510							
807-657-509							
807-657-508							
807-657-507	Z	6,25 g	ja / YES	A	A	V-0	
807-657-507							
807-657-504							
807-657-503							
807-657-502							
807-657-501	A						

DESCRIPTION OF CHANGED DIMENSIONS/DESCRIPTIONS	DESCRIPTION OF CHANGED DIMENSIONS/DESCRIPTIONS	DATE	BY
changed dimension marked;		08.04.2022	JTU
added section cut F-F and detail G		16.06.2021	HEE
updated shell for Index 501 to 514 due new follow up tool; new Rev. Stand (A); updated		27.04.2021	UBA
new Rev. G 2 was added		04.03.2020	HEE
added Index 841/842/843/844/847 - 861/862/863/864/867; added Laser marking for all index		06.01.2021	RHO
added design for Index 551/552/553/554/557		04.03.2020	HEE
added section cut and adjusted tolerances; added nr. without HVIL;		09.04.2019	LBN
skint, govtSign!		22.09.2017	RHO

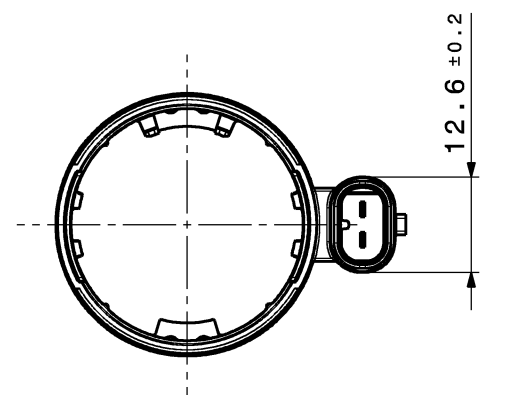
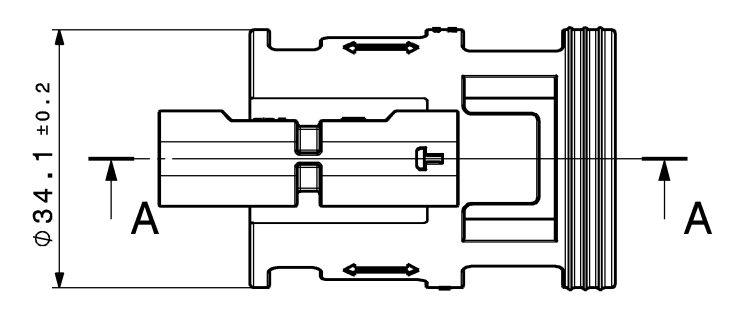
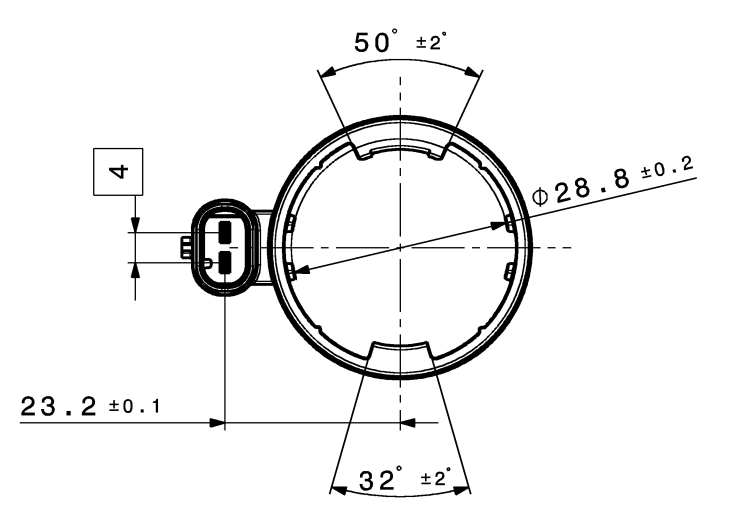
Toleranzen fuer nicht tolerierte Masse:						TOLERANCES FOR UNTOLERATED DIMENSIONS:					
1. Winkelmasse: (in °) Fuer alle Winkelmasse gilt ±2°						1. ANGLE-DIMENSIONS (IN °) TOLERANCE FOR ALL ANGLE-DIMENSIONS: ±2°					
2. Radien: (in mm)						2. RADII: (IN mm)					
bis 1 1-3 3-10 10-20 20-30 30-50						TO 1 1-3 3-10 10-20 20-30 30-50					
±0.2 ±0.3 ±0.4 ±0.5 ±1 ±2						±0.2 ±0.3 ±0.4 ±0.5 ±1 ±2					
3. Laengenmasse:						3. DISTANCE-DIMENSIONS:					
DIN 2768-mH						DIN 2768-mH					
4. Allgemeintoleranz fuer Symmetrie: $\equiv 0.2$						4. GENERAL TOLERANCE FOR SYMMETRY: $\equiv 0.2$					



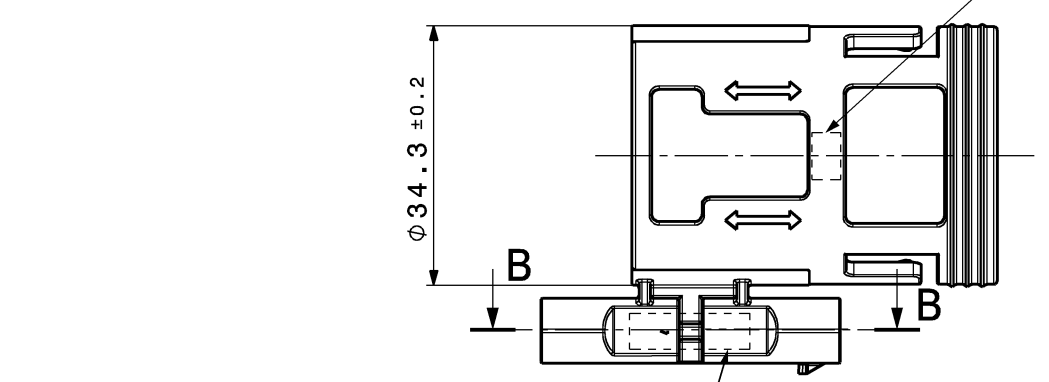
Schnittansicht A-A
SECTION CUT A-A



Hirschmann Baugruppen Revision
vertieft erhaben
HIRSCHMANN ASSEMBLY REVISION
DEPPENED RAISED



Kennzeichnung des Einzelteil
(CPA COVER) [5]:
IDENTIFICATION OF SINGLE PART (CPA COVER) [5]:
- Material erhaben
MATERIAL RAISED
- Hirschmann Einzelteilnummer erhaben
HIRSCHMANN NUMBER OF SINGLE PART RAISED
- Formteilnummer erhaben
MOLD CAVITY NUMBER RAISED
>PA< 706-886 Y,X



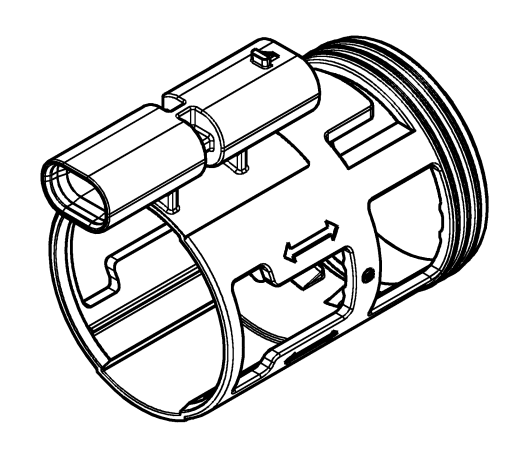
Kennzeichnung des Einzelteil
(CPA COVER) [5]:
IDENTIFICATION OF SINGLE PART (CPA COVER) [5]:
- Datumstempel M3 erhaben
DATE STAMP M3 RAISED
- Hirschmann Logo erhaben
HIRSCHMANN LOGO RAISED

[2] 2x Einpresspin
2x PRESS FIT PINS

Schnittansicht B-B
SECTION CUT B-B

- Bemerkungen/ COMMENTS:**
- massgebend ist der deutsche Text/ GERMAN TEXT IS VALID
 - unbemaste Radien R0.3 +/- 0.1mm/
UNDIMENSIONED RADII R0.3 +/- 0.1mm
 - Funktionsbestimmende Masse, die mit \emptyset gekennzeichnet sind, werden im EMPB dokumentiert. Nicht gekennzeichnete Masse werden ebenfalls ausgemessen, aber nicht im EMPB dokumentiert. Abweichungen sind zu korrigieren.
DIMENSIONS MARKED WITH \emptyset ARE DOCUMENTED IN THE INITIAL SAMPLE INSPECTION REPORT (ISIR). UNMARKED DIMENSIONS ARE ALSO MEASURED BUT NOT DOCUMENTED IN THE ISIR. VARIATIONS MUST BE CORRECTED.
 - Masse, die mit >k< gekennzeichnet sind, werden fuer Maschinenfaehigkeitsnachweise im Rahmen des EMPB herangezogen.
DIMENSIONS MARKED WITH >k< ARE USED FOR MACHINE CAPABILITY EVIDENCE IN THE CONTEXT OF THE ISIR.
 - Teil entspricht Altautorichtlinie nach DBL 8585
PART CORRESPONDS TO SCRAP CAR GUIDELINE DBL 8585
 - Teilekennzeichnung angelehnt an MBN 10435/
PART IDENTIFICATION SIMILAR MBN 10435
 - Max. 30% Regranulat zulaessig / MAX. 30% RECLAIM ACCEPTABLE
- Funktionspruefung:**
FUNCTIONAL TESTING:
- Haltekraft je Pin zum CPA Cover bei Raumtemperatur min. 25N/v=30mm/min
SEPERATING FORCE FOR EACH PRESS-IN CONTACT OUT OF THE COVER AT ROOMTEMPERATURE MIN.: 25N/v=30mm/min

± 0.2 ± 0.2
max. Formversatz ±0.1
MAX. SPLIT LINE ±0.1



Isometrische Ansicht
ISOMETRIC VIEW

Tabelle der Einzelteile TB TABLE OF INDIVIDUAL PARTS TB			
POS.	Benennung DESCRIPTION	Farbe COLOR	Material MATERIAL
1	CPA COVER	orange, aehnlich RAL 2003 ORANGE, SIMILAR RAL 2003	PA66 GF25
2	Einpresspin PRESS FIT PIN		CuSn / Ag

810-287-501	TB CPA Umgehaeuse TB CPA HOUSING	10g	A
Lft. Bestell Nr. ORDER NO.	Benennung TITLE	Gewicht WEIGHT	HA REV.

00	Ersterstellung / Initial edition	16.12.2021	PGR
Version	Sub. nr.	Description of alteration	Date
Test instructions			
Crude state	Material	Final state	Gross weight g/pc
			Final weight g/pc
Material-Nr. / No.	Tolerances	EN ISO 8015	Surface cm ² /pc
	Edges	DIN ISO 13715	Scrap
	Geometric tolerances	DIN ISO 1101	Scale 1:1
Drawn	Date	Name	Dimensions specially checked for acceptance
16.12.2021		V.Grobnicu	
Checked	23.12.2021	L.Breuss	Title
Released	23.12.2021	L.Breuss	TB CPA Umgehaeuse
HIRSCHMANN AUTOMOTIVE			DIN A1
Drawing - No. 810-287-...00			CDI
Origin			Sheet 1 of 1
Replacement			DWG 100000413584

This material contains information protected by copyright. Reproduction or translation into another language without the prior written consent of Hirschmann is prohibited.

Plot from: TMAITER on 03.10.2022 Doc.Vers. 00 Valid from: 20211223 Valid until: ... Status: Kundenfreigabe