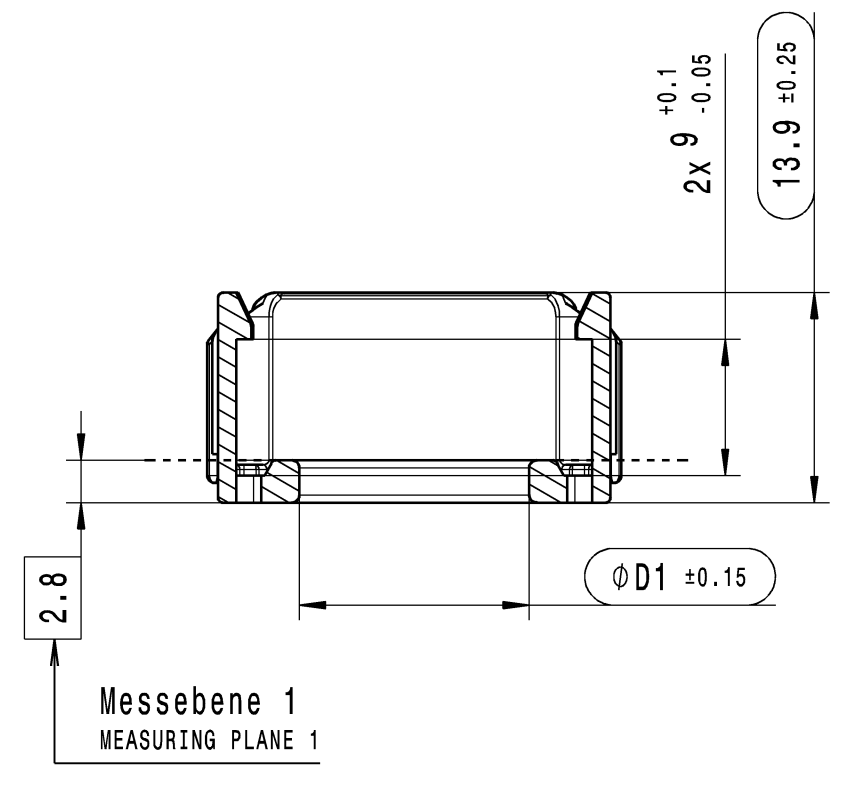
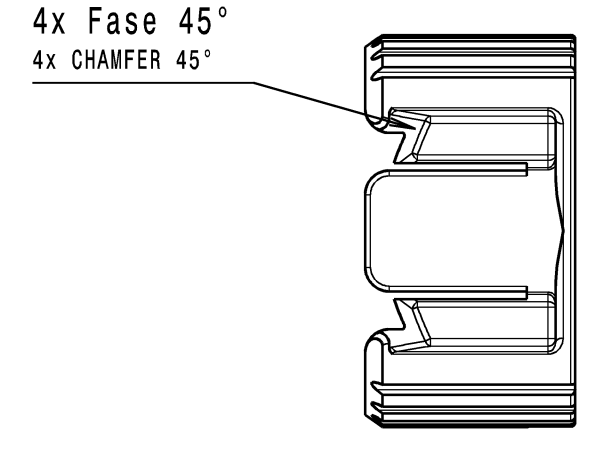
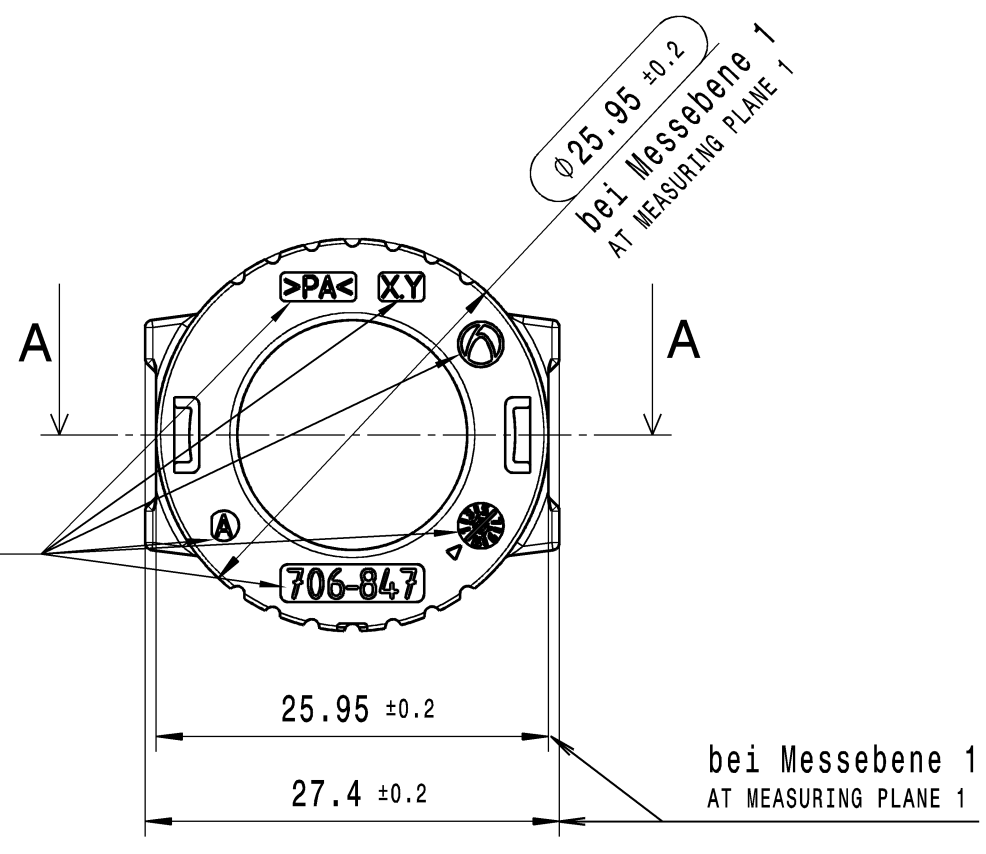
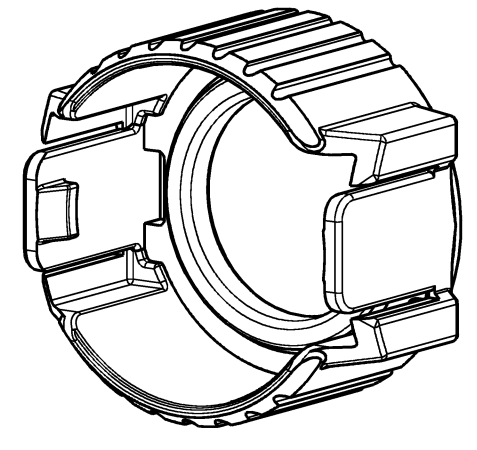


- Einzelteilzeichnung auf Haltekappe**  
 SINGLE PART IDENTIFICATION ON COVER CAP
- Hirschmann Einzelteilnummer vertieft-erhaben  
HIRSCHMANN NUMBER OF SINGLE PART DEEPENED-RAISED
  - Hirschmann Lft. Revision vertieft-erhaben  
HIRSCHMANN SUPPLIER REVISION DEEPENED-RAISED
  - Hirschmann Logo vertieft-erhaben  
HIRSCHMANN LOGO DEEPENED-RAISED
  - Formteilnummer vertieft-erhaben  
CAVITY NUMBER DEEPENED-RAISED
  - Materialbezeichnung vertieft-erhaben  
MATERIAL DESCRIPTION DEEPENED-RAISED
  - Datumstempel vertieft-erhaben wechselbar  
DATE STAMP RAISED DEEPENED-RAISED CHANGEABLE



**Schnittansicht A-A**  
SECTION CUT A-A

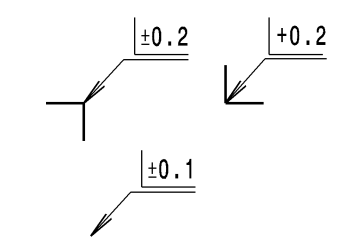


**Isometrische Ansicht**  
ISOMETRIC VIEW

**02 Bemerkung / NOTE:**

**Formteilungsgrat**  
PART LINE

**Formteilungsversatz**  
SPLIT LINE



**Zulaessiger Regeneratanteil max. 30%**  
RECYCLED MATERIAL MAX. 30%

**Zugehoerige Produkt- und Verarbeitungsspezifikation:**  
RELATING PRODUCT AND PROCESS SPECIFICATION:  
EPS-100108  
EVS-100108

**Toleranzen fuer nicht tolerierte Masse:**

- Winkelmasse: (in °)  
Fuer alle Winkelmasse gilt ±2°
- Radien: (in mm)  
bis 1 1-3 3-10 10-20 20-30 30-50  
±0.2 ±0.3 ±0.4 ±0.5 ±1 ±2
- Laengennasse:  
DIN 2768-mH
- Allgemeintoleranz fuer Symmetrie: ±0.2

**TOLERANCES FOR UNTOLERATED DIMENSIONS:**

- ANGLE-DIMENSIONS (IN °)  
TOLERANCE FOR ALL ANGLE-DIMENSIONS: ±2°
- RADII: (IN mm)  
TO 1 1-3 3-10 10-20 20-30 30-50  
±0.2 ±0.3 ±0.4 ±0.5 ±1 ±2
- DISTANCE-DIMENSIONS:  
DIN 2768-mH
- GENERAL TOLERANCE FOR SYMMETRY: ±0.2

Teil entspricht Altautorichtlinie nach DBL 8585.  
PART CORRESPONDS TO SCRAP CAR GUIDELINE DBL 8585.

Flammbestaendigkeit nach UL94: HB  
(lt. Materialdatenblatt fuer verwendete Kunststoffe)  
FLAME RESISTANCE TO UL94: HB  
(ACCORDING TO MATERIAL DATA SHEET OF USED PLASTIC MATERIAL)

Aenderungen nur mit Zustimmung der freigebenden Abteilung.  
CHANGES ONLY WITH APPROVAL OF RELEASING DEPARTMENT.

Funktionsbestimmende Masse, die mit gekennzeichnet sind, werden im EMPB dokumentiert.  
Nicht gekennzeichnete Masse werden ebenfalls ausgemessen.  
Abweichungen muessen korrigiert werden.  
DIMENSIONS MARKED WITH ARE DOCUMENTED IN THE INITIAL SAMPLE INSPECTION REPORT (ISIR).  
NOT MARKED DIMENSIONS ARE ALSO MEASURED.  
VARIATIONS MUST BE CORRECTED.

Zulaessiger Umgebungstemperaturbereich:  
-40°C bis 140°C ueber einen Zeitraum von 8000h,  
Die genauen Eigenschaftsveraenderungen der Kunststoffe sind den Kunststoffdatenblaettern zu entnehmen  
ALLOWABLE AMBIANT TEMPERATURE RANGE:  
-40°C TILL 140°C WITHIN A TIME RANGE OF 8000h,  
THE SPECIFIC CHARACTERISTIC CHANGES OF THE PLASTIC ACC. PLASTIC DATA SHEET

Pos.	Lft.-Bestell-Nr. SUPPLIER ORDER NO.	Lft. Rev. SUPPLIER REV.	Farbe COLOR	Material MATERIAL	Gewicht WEIGHT	Leistungs- Außen Ø CONDUCTOR OUTER DIAMETER	DGB WIRE RANGE [mm²]	Ø D1	Benennung NAME
6.7	706-847-515	A	beige BEIGE	PA66 GF25	2.8 g	11,7 -0,6	2x6mm²	11.8	HPS40 4+2POL Haltekappe 2x6mm² HPS40 4+2PIN COVER CAP 2x6mm²
6.6	706-847-506	A	grau GRAY		2.8 g	11,3 -0,6	2x4mm²	11.4	HPS40 4+2POL Haltekappe 2x4mm² HPS40 4+2PIN COVER CAP 2x4mm²
6.5	706-847-505	A	rot RED		2.7 g	12,8 -0,6	2x6mm²	12.9	HPS40 4+2POL Haltekappe 2x6mm² HPS40 4+2PIN COVER CAP 2x6mm²
6.4	706-847-504	A	rosa PINK		2.8 g	12,1 -0,6	3x4mm²	12.2	HPS40 4+2POL Haltekappe 3x4mm² HPS40 4+2PIN COVER CAP 3x4mm²
6.3	706-847-503	A	gruen GREEN		2.7 g	14,1 -0,6	3x6mm²	14.2	HPS40 4+2POL Haltekappe 3x6mm² HPS40 4+2PIN COVER CAP 3x6mm²
6.2	706-847-502	A	blau BLUE		2.7 g	13,3 -0,6	4x4mm²	13.4	HPS40 4+2POL Haltekappe 4x4mm² HPS40 4+2PIN COVER CAP 4x4mm²
6.1	706-847-501	A	violett VIOLETT		2.6 g	15,1 -0,6	4x6mm²	15.2	HPS40 4+2POL Haltekappe 4x6mm² HPS40 4+2PIN COVER CAP 4x6mm²

02	updated Notes	24.06.2021	WRI
01	ADDED INDEX 515	09.06.2021	WRI
00	Ersterstellung / Initial edition	28.04.2021	WRI

Test instructions

Crude state	Material	Final state	Gross weight g/pc
			Final weight g/pc

Material-Nr. / No.	Tolerances	EN ISO 8015	Surface	cm²/pc	Scrap
	Edges	DIN ISO 13715	dimensions in millimeters	Scale 2:1	GAD System / Version
	Geometric tolerances	DIN ISO 1101			CATIA V5

Date	Name	Dimensions specially checked for acceptance	
Drawn 24.06.2021	W.Ribitsch	Title	HPS40 4+2POL Haltekappe COVER CAP
Checked 12.07.2021	M.Weiss	Type	
Released 12.07.2021	M.Weiss	SS	

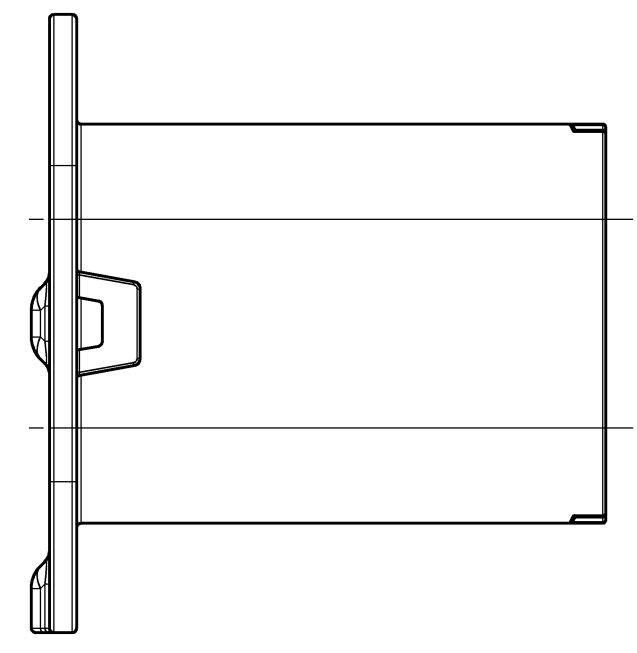
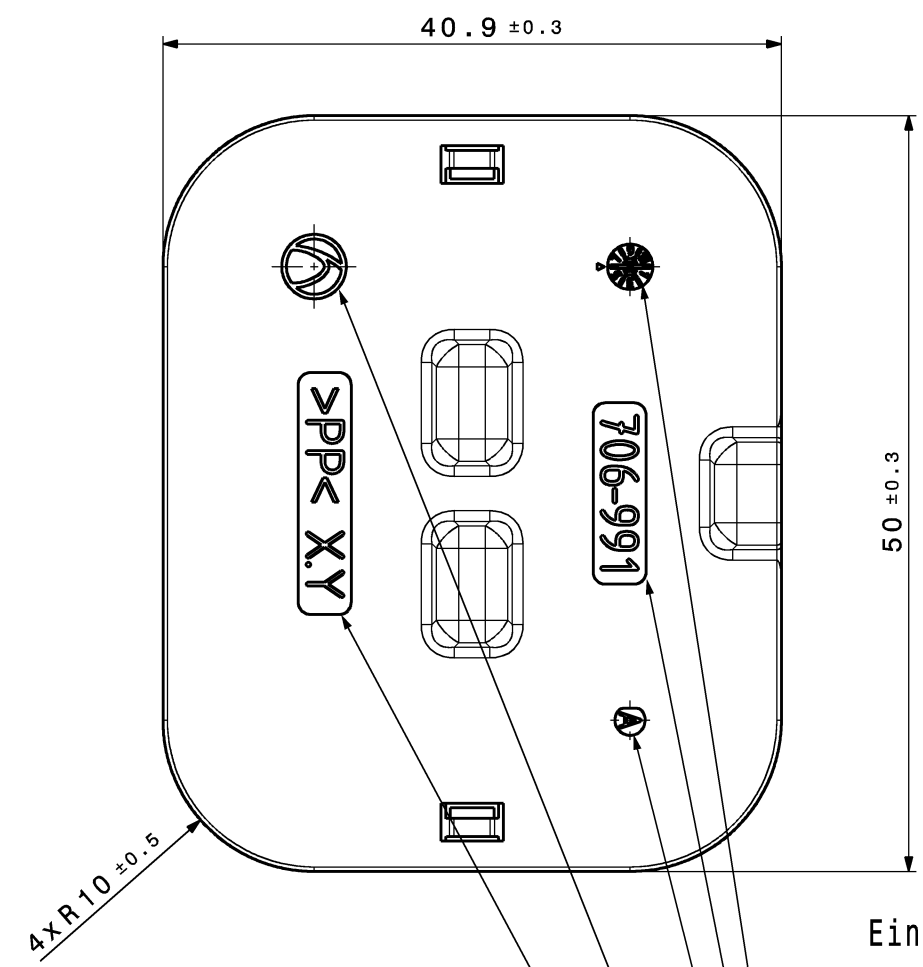
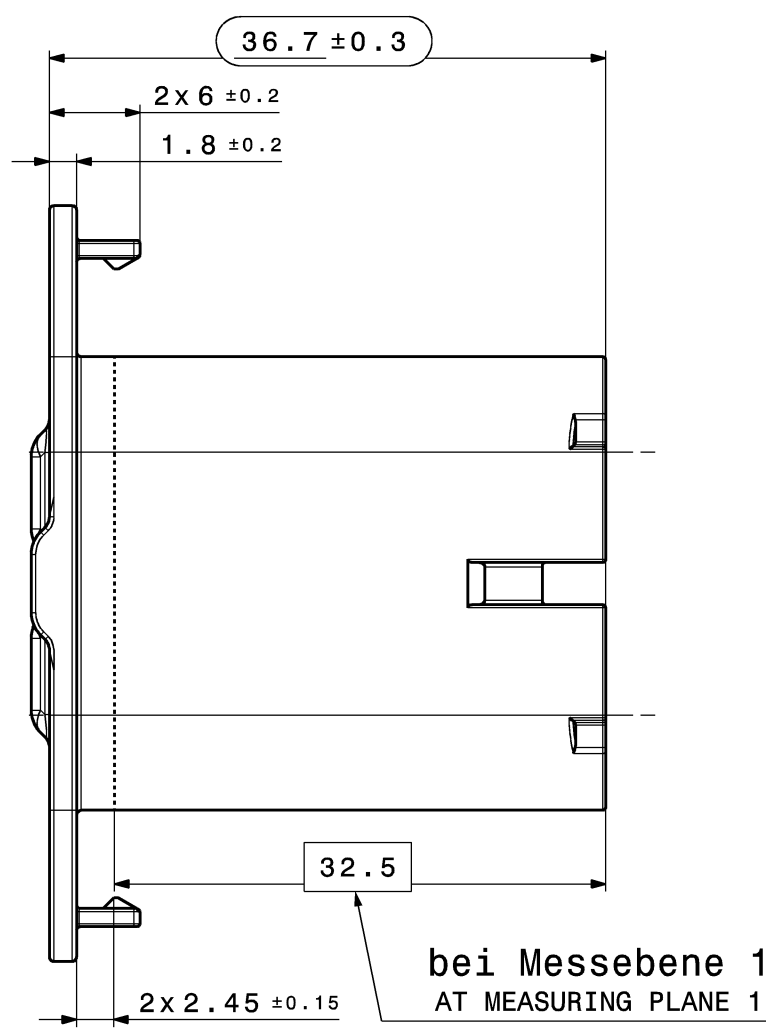
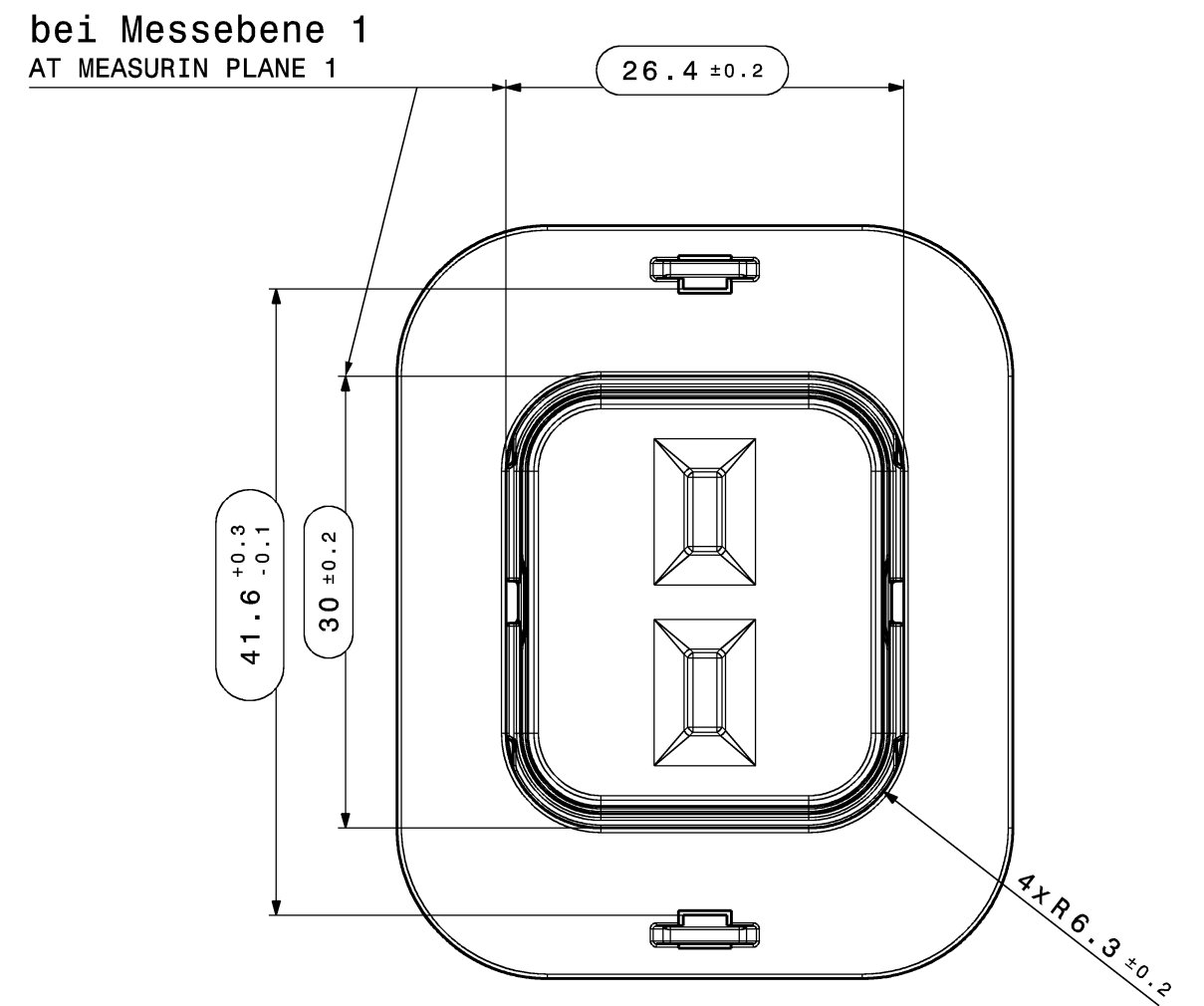
HIRSCHMANN AUTOMOTIVE	Drawing - No.	706-847-...00	Sheet 1 of 1
Hersteller: Hirschmann Automotive	Origin	Replacement	DWG 100000367988

Controlled status available in the system!

This material contains information protected by copyright. Any reproduction or translation into another language without the prior written consent of Hirschmann Automotive is prohibited.

Plot from: T:\MATTER on 20210712 Valid until: ... Status: Kundenfreigabe





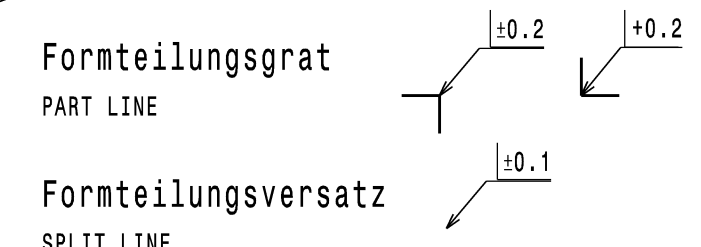
Toleranzen fuer nicht tolerierte Masse:

- Winkelmasse: (in °)  
Fuer alle Winkelmasse gilt ±2°
- Radien: (in mm)  
bis 1 1-3 3-10 10-20 20-30 30-50  
±0.2 ±0.3 ±0.4 ±0.5 ±1 ±2
- Laengenmasse:  
DIN 2768-mH
- Allgemeintoleranz fuer Symmetrie:  $\pm 0.2$

TOLERANCES FOR UNTOLERATED DIMENSIONS:

- ANGLE-DIMENSIONS (IN °)  
TOLERANCE FOR ALL ANGLE-DIMENSIONS: ±2°
- RADII: (IN mm)  
TO 1 1-3 3-10 10-20 20-30 30-50  
±0.2 ±0.3 ±0.4 ±0.5 ±1 ±2
- DISTANCE-DIMENSIONS:  
DIN 2768-mH
- GENERAL TOLERANCE FOR SYMMETRY:  $\pm 0.2$

02 Bemerkung / NOTE:  
Formteilungsgrat  
PART LINE  
Formteilungsversatz  
SPLIT LINE



Zulaessiger Regeneratanteil max. 30%  
RECYCLED MATERIAL MAX. 30%

Zugehoerige Produkt- und Verarbeitungsspezifikation:  
RELATING PRODUCT AND PROCESS SPECIFICATION:  
EPS-100108  
EVS-100108

- Einzelteilkennzeichnung auf Schutzkappe  
SINGLE PART IDENTIFICATION ON PROTECTION CAP
- Hirschmann Einzelteilnummer vertieft-erhaben  
HIRSCHMANN NUMBER OF SINGLE PART DEEPENED-RAISED
  - Hirschmann Lft. Revision vertieft-erhaben  
HIRSCHMANN SUPPLIER REVISION DEEPENED-RAISED
  - Hirschmann Logo vertieft-erhaben  
HIRSCHMANN LOGO DEEPENED-RAISED
  - Formteilnummer vertieft-erhaben  
CAVITY NUMBER DEEPENED-RAISED
  - Materialbezeichnung vertieft-erhaben  
MATERIAL DESCRIPTION DEEPENED-RAISED
  - Datumstempel vertieft-erhaben wechselbar  
DATE STAMP DEEPENED-RAISED CHANGEABLE

Auslieferungszustand: wie gezeichnet  
DELIVERY STATUS: AS DRAWN

Aenderungen nur mit Zustimmung der freigebenden Abteilung.  
CHANGES ONLY WITH APPROVAL OF RELEASING DEPARTMENT.

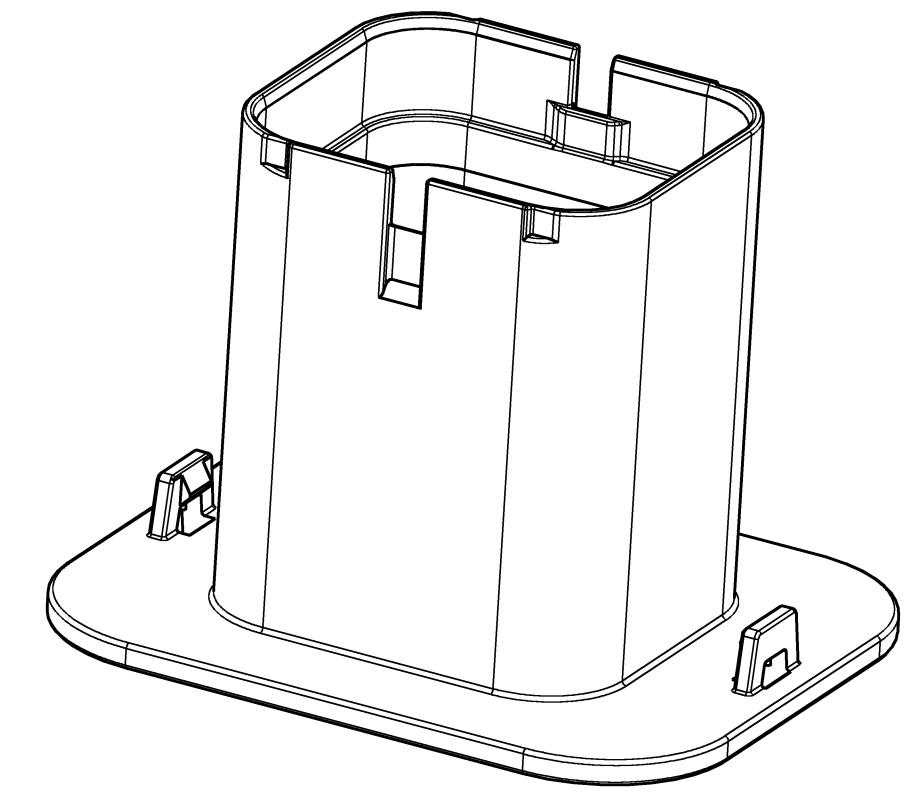
Aenderungen die dem technischen Fortschritt dienen,  
behalten wir uns vor!  
CHANGES BASED ON TECHNICAL PROGRESS ARE IN THE DECISION OF THE MANUFACTURER!

Massliche sowie darstellerische Abweichungen  
gegenueber Detailzeichnungen sind zu vernachlaessigen.  
Masse der Detailzeichnungen haben Vorrang.  
DIMENSIONS GIVEN ON DETAIL DRAWING ARE VALID, DIMENSIONS OR  
ILLUSTRATIONS WHICH ARE DIFFERENT FROM DETAIL DRAWING CAN BE IGNORED.

Funktionsbestimmende Masse, die mit  $\varnothing$  gekennzeichnet sind,  
werden im EMPB dokumentiert.  
Nicht gekennzeichnete Masse werden ebenfalls ausgemessen.  
Abweichungen muessen korrigiert werden.  
DIMENSIONS MARKED WITH  $\varnothing$  ARE DOCUMENTED IN THE INITIAL SAMPLE  
INSPECTION REPORT (ISR).  
NOT MARKED DIMENSIONS ARE ALSO MEASURED.  
VARIATIONS MUST BE CORRECTED.

Dichtigkeit im montierten Zustand IP5KX gemaeß ISO 20653  
TIGHTNESS IN MOUNTED STATE IP5KX ACCORDING TO ISO 20653

Einwegartikel  
DISPOSABLE PART



Isometrische Ansicht  
Maßstab: 2:1

Pos.	Erz. Nr. PART NUMBER	Index HA	Rev.	Farbe COLOR	Material MATERIAL	Gewicht WEIGHT	Benennung NAME
10	706-991-502	A		orange ORANGE	PP 400	8 g	HPS40 4+2POLTransporterschutzkappe HPS40 4+2PIN TRANSPORTATION CAP
10	706-991-501	A		weiss WHITE	PP 400	8 g	HPS40 4+2POLTransporterschutzkappe HPS40 4+2PIN TRANSPORTATION CAP

02	updated Notes	24.06.2021	WRI
01	updated views and tables;	28.04.2021	WRI
00	Ersterstellung / Initial edition	24.08.2020	ASC

Version	Mod. nr.	Description of alteration	Date	Drawn
---------	----------	---------------------------	------	-------

Crude state	Material	Final state	Gross weight g/pc	Final weight g/pc
-------------	----------	-------------	-------------------	-------------------

Material-Nr. / No.	Tolerances	EN ISO 8015	Surface	cm <sup>2</sup> /pc	Scrap
Edges	DIN ISO 13715	Scale	2:1	CAD System / Version	
Geometric tolerances		DIN ISO 1101	Scale	2:1	CATIA V5

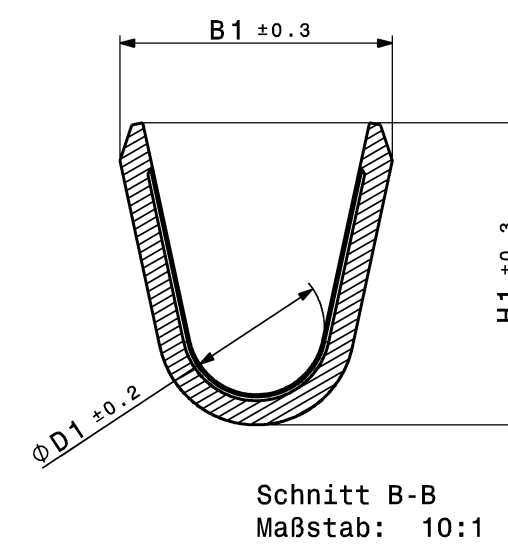
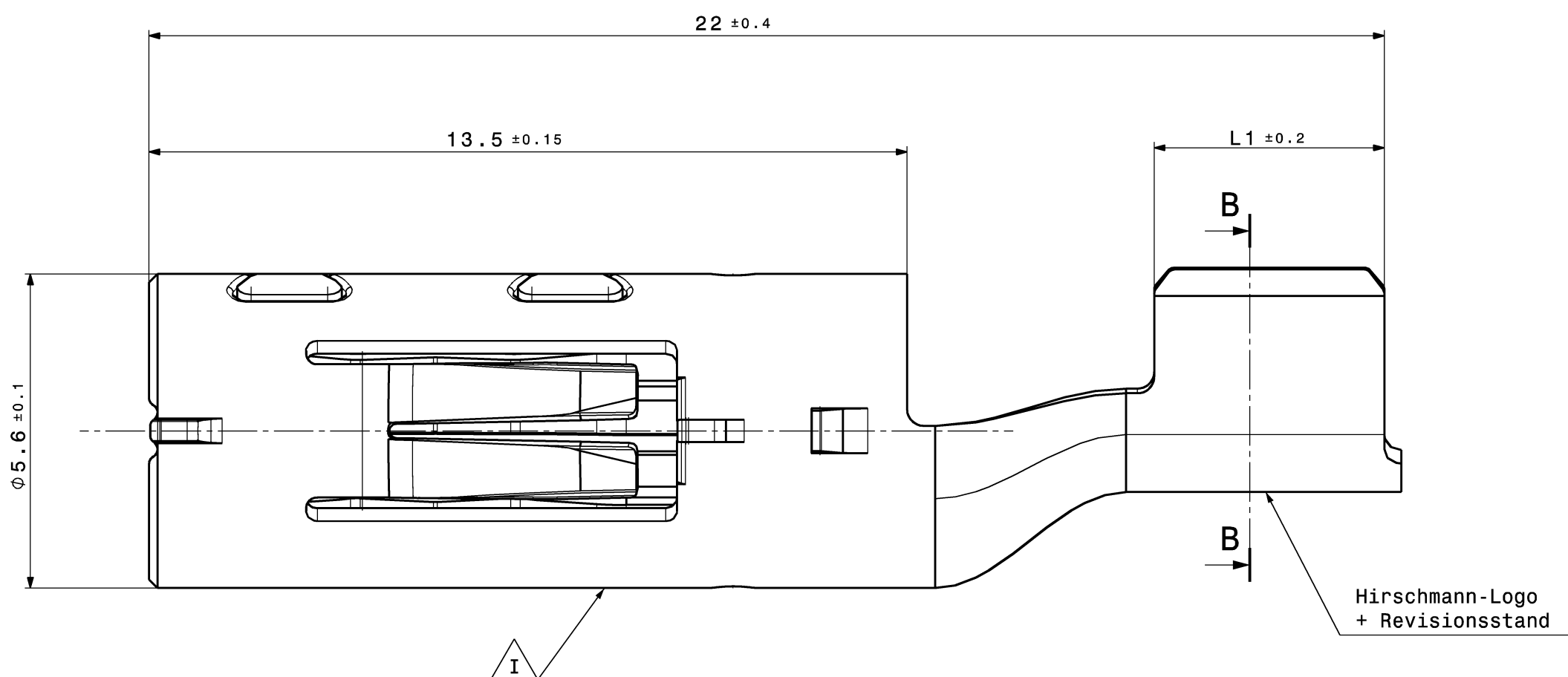
Drawn	24.06.2021	W.Ribitsch	Title	HPS40 4+2PIN Transportation Cap	DIN A1
Checked	12.07.2021	M.Weiss	Type		CDI
Released	12.07.2021	M.Weiss	SS	Drawing - No. 706-991-...00	Sheet 1 of 1

HIRSCHMANN AUTOMOTIVE	Origin	Replacement	DWG	100000327010
-----------------------	--------	-------------	-----	--------------

Controlled status available in the system!

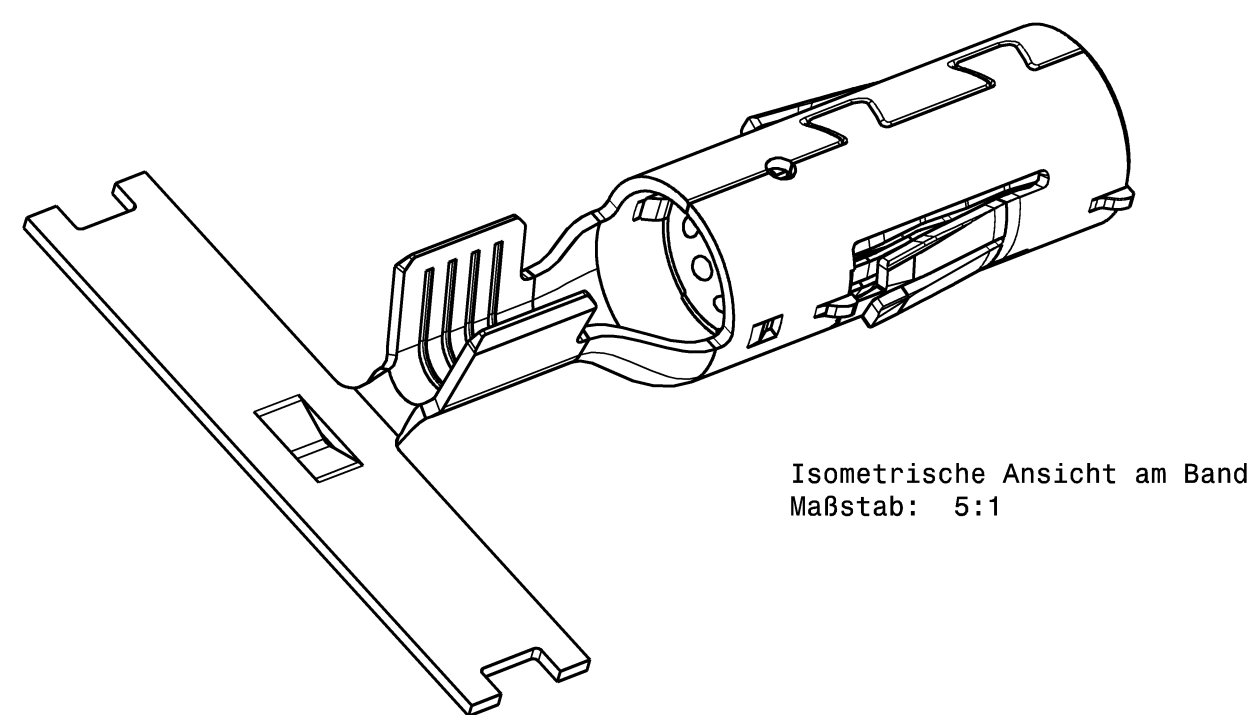
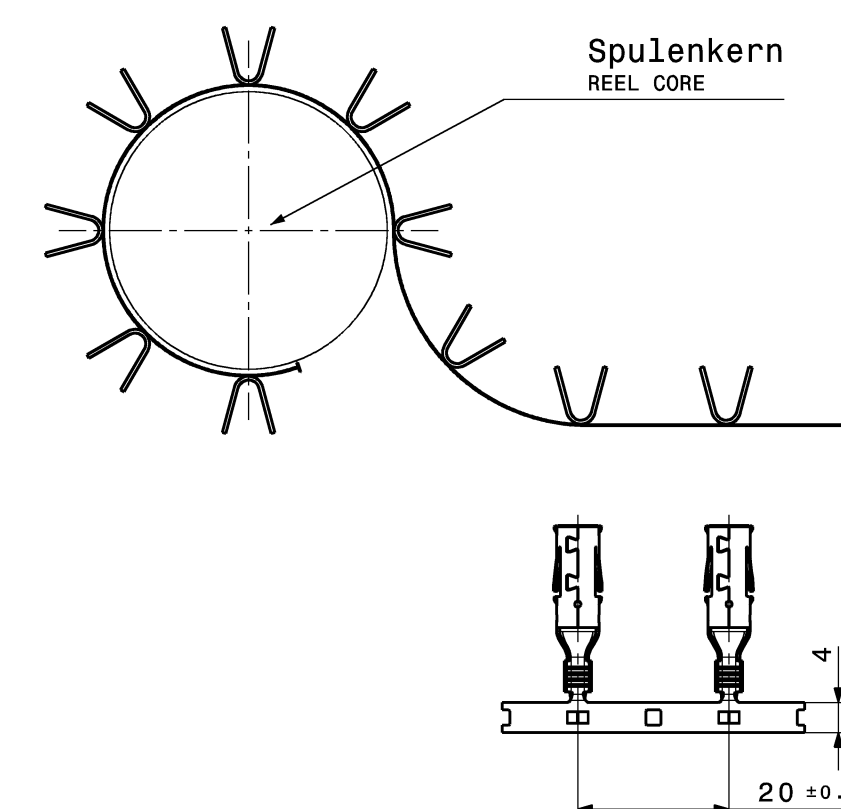
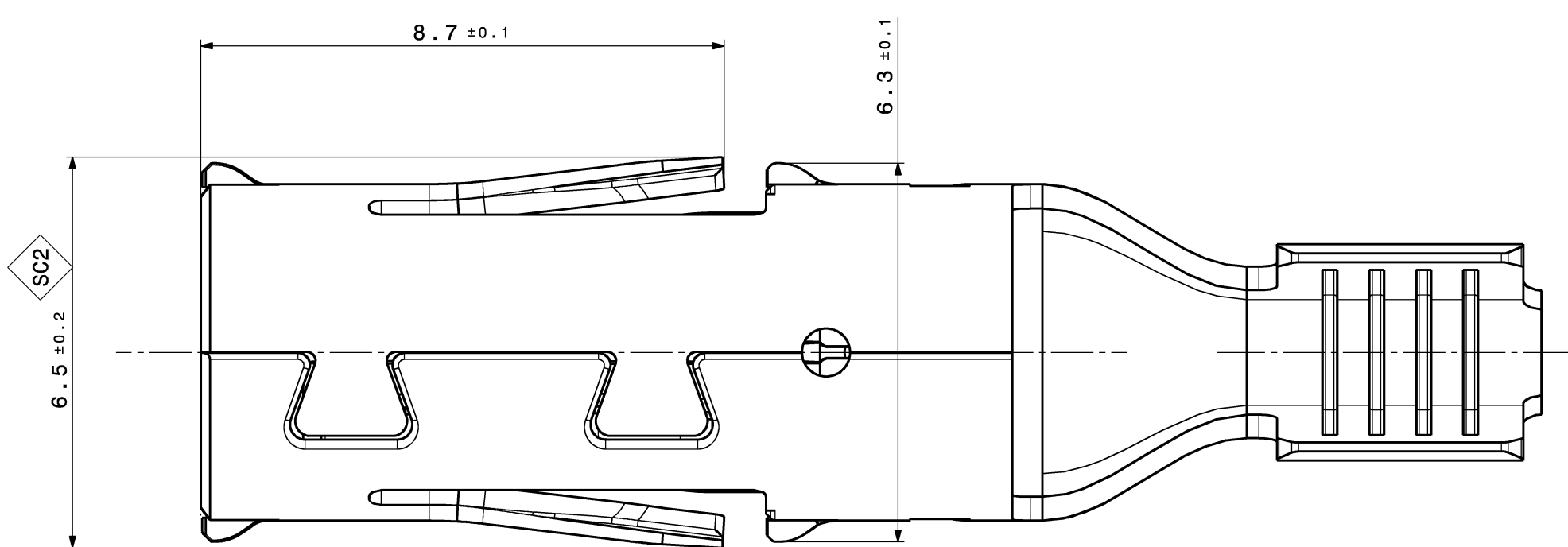
This material contains information protected by copyright. Reproduction or translation into another language without the prior written consent of Hirschmann is prohibited.

Plot from: T:\MATER on 12.07.2021 Doc.Vers. 02 Valid from: 20210712 Valid until: ... Status: Kundenfreigabe



**02** Bemerkungen:  
NOTES:

- 1 DGB = Draht-Groessen-Bereich  
DGB = WIRE SIZE RANGE
- 2 Nur fuer Leitungen mit Leiteraufbau gemass ISO 6722-1  
FOR CONDUCTORS WITH CONDUCTOR CONSTRUCTION ACCORDING TO ISO 6722-1
- 3 Verarbeitung nach HA Spezifikation und entsprechenden Kundenvorschriften  
PROCESSING ACCORDING TO HA SPECIFICATION AND CORRESPONDING CUSTOMER REQUIREMENTS
- 4 Massgebend ist die aktuelle Version der Produkt- und Verarbeitungs-Spez.  
ONLY THE ACTUAL VERSION OF THE PRODUCT- AND APPLICATION SPEZ. IS VALID
- 5 Entnahmewerkzeug: siehe Verarbeitungsspez. Gehaeuseterteile  
TAKING OUT TOOL: SEE APPLICATION-SPEC HOUSING PARTS
- 6 Aenderungen die dem technischen Fortschritt dienen, behaelt der Hersteller sich vor.  
THE MANUFACTURER RESERVES THE RIGHT TO MAKE CHANGES WICH SERVE THE PURPOSE OF TECHNICAL PROGRESS.
- 7 Einzelheiten der Ausfuehrung bleiben dem Hersteller ueberlassen.  
THE MANUFACTURER CAN CHANGE DETAILS OF THE DESIGN.
- 8 Dargestellte Variante 709-427-501  
SHOWN VERSION 709-427-501
- 10 Abspulrichtung: Linkseinlauf  
UNWIND DIRECTION: LEFT ENTRY



**I** Produktionsdatum (KW/Jahr) und Produktindex (709-427-501 -> 1)  
PRODUCTION-DATE (CW/YEAR) AND INDEX-MARKING

**II** Oberflaeche: siehe Tabelle  
SURFACE: SEE TABLE

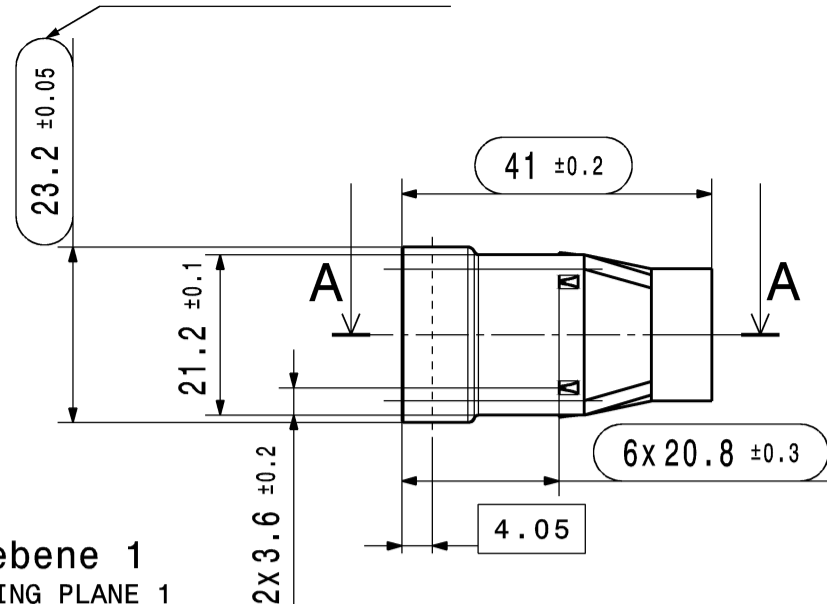
709-427-505	-	A	1.23	Cu-Leg.	CuNiSi	Ag	6	4.8	6.58	5.75	3	DATE-CODE AVAILABLE	01	
709-427-504	-	A	1.23	Cu-Leg.	CuNiSi	Ag	4	4.8	5.8	5.4	3	DATE-CODE AVAILABLE	01	
709-427-503	-	A	1.23			SnAg						-		
709-427-502	-	A	1.23	Cu-Leg.	CuNiSi	Ag	1.5-2.5	4.1	4	3.6	1.8	DATE-CODE AVAILABLE		
709-427-501	-	A	1.23			SnAg						-		
Bandware STRIP FORM	Einzelware LOOSE PIECE	REV.	Gewicht WEIGHT [g]	Kontaktkoerper BODY	Kontaktfeder CONTACT SPRING	Oberflaeche SURFACE	DGB WIRE SIZE RANGE		L1	H1	B1	D1	Bemerkung COMMENT	
Hirschmann-Bestell-Nr. HIRSCHMANN ORDER NO.				MATERIAL			Cu application[mm2]							

02	02	changed Notes	25.08.2020	SDU	
01	02	Index 505 added for 6mm <sup>2</sup> ; removed 6mm <sup>2</sup> from index 504;	14.04.2015	TKL	
00		Ersterstellung / Initial edition	19.06.2012	MS	
Version		Description of alteration		Date	Drawn
Test instructions					
Crude state		Material	Final state		Gross weight g/pc
					Final weight g/pc
Material-Nr. / No.		Tolerances DIN ISO 2768-m		Surface	cm <sup>2</sup> /pc
		Edges DIN ISO 13715		Scale	Scrap
		Geometric tolerances DIN ISO 1101		10:1	CAD System Version
		Dimensions specially checked for acceptance			CATIA V5
Drawn	25.08.2020	W.Ribitsch		Title	DIN A1
Checked	15.07.2021	T.Kleiner		HCT4 FEMALE	
Released	15.07.2021	T.Kleiner		Type	CDI
HIRSCHMANN AUTOMOTIVE		Drawing - No. 709-427-...00		Sheet	1 of 1
Oberer Pappelweg 6-8 A-6800 Rankweil, Osterreich		Origin		Replacement	DWG 100000108104
Controlled status available in the system!					

This material contains information protected by copyright. Reproduction or translation into another language without the prior written consent of Hirschmann is prohibited.

Pic from: TMAITER on 16.07.2021 Doc.Vers. 02 Valid from: 20210715 Valid until: ... Status: Kundenfrage

bei Messebene 1  
AT MEASURING PLANE 1

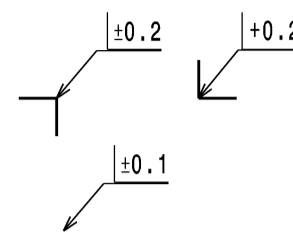


Bemerkung / NOTE:

Formteilungsgrat  
PART LINE

Formteilungsversatz  
SPLIT LINE

Zugehoerige Produkt- und Verarbeitungsspezifikation:  
RELATING PRODUCT AND PROCESS SPECIFICATION:  
EPS-100108  
EVS-100108



Toleranzen fuer nicht tolerierte Masse:

- Winkelmasse: (in °)  
Fuer alle Winkelmasse gilt ±2°
- Radien: (in mm)
- Laengenmasse:  
DIN 2768-mH
- Allgemeintoleranz fuer Symmetrie:  $\equiv 0.2$

TOLERANCES FOR UNTOLERATED DIMENSIONS:

- ANGLE-DIMENSIONS (IN °)  
TOLERANCE FOR ALL ANGLE-DIMENSIONS: ±2°
- RADII: (IN mm)
- DISTANCE-DIMENSIONS:  
DIN 2768-mH
- GENERAL TOLERANCE FOR SYMMETRY:  $\equiv 0.2$

Aenderungen nur mit Zustimmung der freigebenden Abteilung.  
CHANGES ONLY WITH APPROVAL OF RELEASING DEPARTMENT.

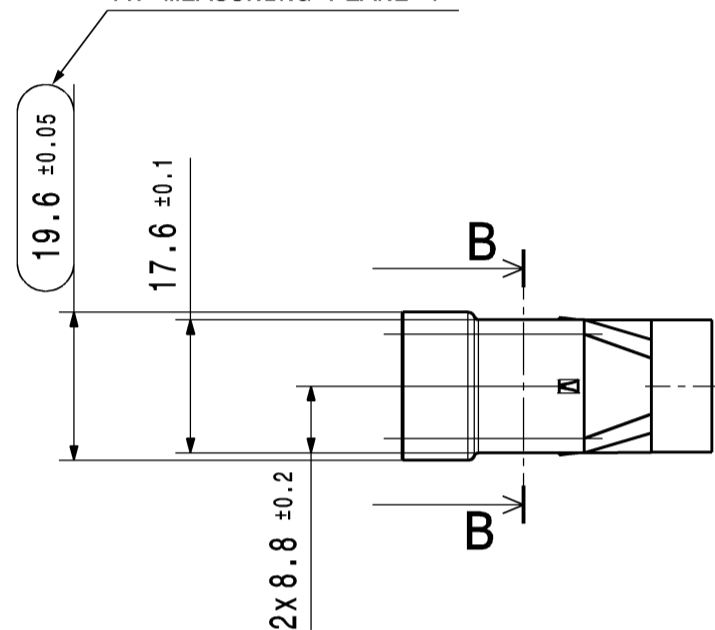
Massliche sowie darstellerische Abweichungen gegeneber Detailzeichnungen sind zu vernachlaessigen. Masse der Detailzeichnungen haben Vorrang.  
DIMENSIONS GIVEN ON DETAIL DRAWING ARE VALID, DIMENSIONS OR ILLUSTRATIONS WHICH ARE DIFFERENT FROM DETAIL DRAWING CAN BE IGNORED.

Funktionsbestimmende Masse, die mit  $\varnothing$  gekennzeichnet sind, werden im EMPB dokumentiert. Nicht gekennzeichnete Masse werden ebenfalls ausgemessen. Abweichungen muessen korrigiert werden.  
DIMENSIONS MARKED WITH  $\varnothing$  ARE DOCUMENTED IN THE INITIAL SAMPLE INSPECTION REPORT (ISIR); NOT MARKED DIMENSIONS ARE ALSO MEASURED. VARIATIONS MUST BE CORRECTED.

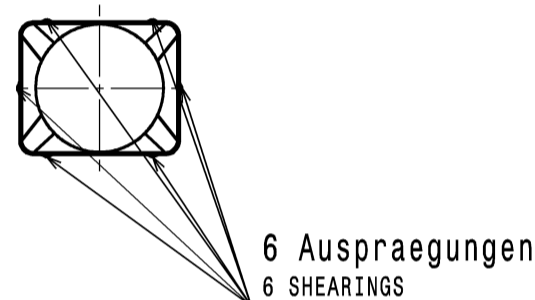
Zulaessiger Umgebungstemperaturbereich: -40°C bis 140°C ueber einen Zeitraum von 8000h  
ALLOWABLE AMBIANT TEMPERATURE RANGE: -40°C TILL 140°C WITHIN A TIME RANGE OF 8000h

Messebene 1  
MEASURING PLANE 1

bei Messebene 1  
AT MEASURING PLANE 1

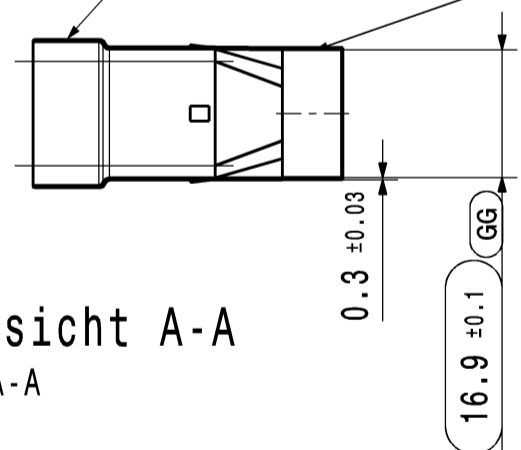


Schnittansicht B-B  
SECTION CUT B-B



Oberflaechenmesspunkt (OMP) 1 auBen  
SURFACE MEASURING POINT 1 OUTSIDE

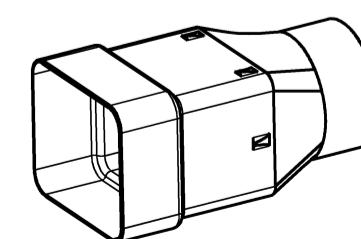
Oberflaechenmesspunkt (OMP) 2 innen  
SURFACE MEASURING POINT 2 INSIDE



Schnittansicht A-A  
SECTION CUT A-A

Pos.	Lft.-Bestell-Nr. SUPLIER ORDER NO.	Lft. Rev. SUPLIER REV.	Material MATERIAL	Oberflaechenmesspunkt (OMP) 1 auBen SURFACE MEASURING POINT 1 OUTSIDE	Gewicht WEIGHT	Benennung NAME
3	710-237-511	A	CuZn28	galvanisch unternickelt min 1µm, OMP 1: 5-8µm Ag passiviert OMP 2: min 1µm Ag passiviert ELECTROPLATED MIN. 1µm, OMP: 5-8µm AG PASSIVATED OMP: MIN 1µm AG PASSIVATED	8.3g	HPS40 4+2POL Schirmblech HPS40 4+2PIN SHIELDING PLATE
3	710-237-504	A	CuZn28	galvanisch unternickelt min 1µm, OMP 1: 5-8µm Ag passiviert OMP 2: min 1µm Ag passiviert ELECTROPLATED MIN. 1µm, OMP: 5-8µm AG PASSIVATED OMP: MIN 1µm AG PASSIVATED	8.3g	HPS40 4+2POL Schirmblech HPS40 4+2PIN SHIELDING PLATE

02



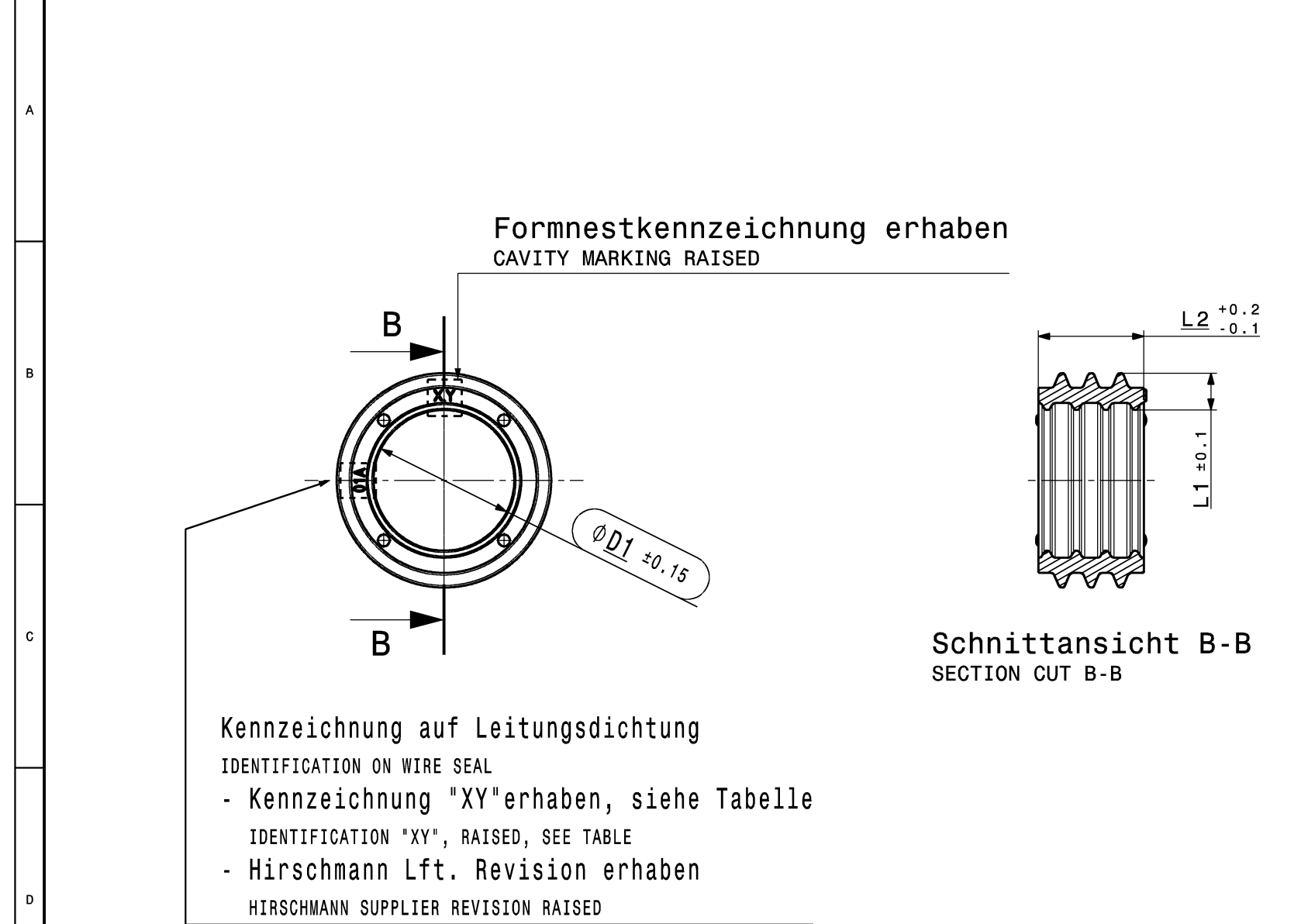
Isometrische Ansicht  
ISOMETRIC VIEW

Version	02 01 00	Description of alteration	crossed out index 501; added index 511; updated Notes Ersterstellung / Initial edition	Date	04.08.2021 24.06.2021 28.04.2021	MPO WRI WRI
Crude state	Material	Final state	Gross weight	g/pc		
			Final weight	g/pc		
Material-No.	Tolerances	EN ISO 8015	Surface	cm²/pc	Scrap	%
	Edges	DIN ISO 13715	dimensions	Scale	CAD System/Version	
	Geometric tolerances	DIN ISO 1101	in millimeters	1:1	CATIA V5	
Date	Name	Dimensions specially checked for acceptance				
Drawn	04.08.2021	M.Poltrum	Title	HPS40 4+2POL Schirmblech SHIELDING PLATE		
Checked	05.08.2021	M.Weiss	Type	DIN A2		
Released	05.08.2021	M.Weiss	BS	CDI		
HIRSCHMANN AUTOMOTIVE		Drawing - No.		710-237-...00		Sheet 1 of 1
Oberer Paspelweg 6-8 A-6830 Rankweil-Brederis		Origin	Replacement	DNR 10000367977		

Controlled status available in the system!

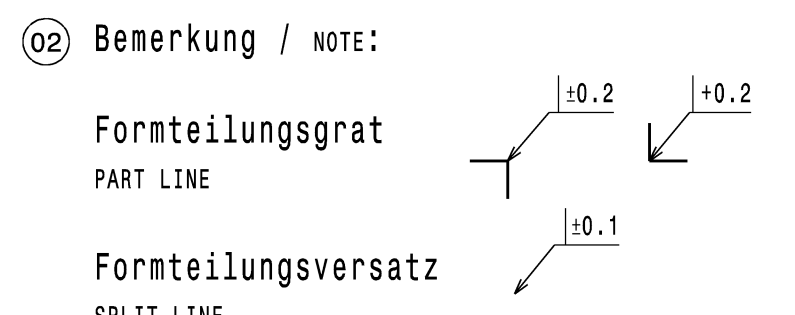
This materials contain information protected by copyright. No part of this materials may be photocopied, otherwise reproduced or translated into another language without the prior written consent of Hirschmann. All rights reserved.

Plot from: TNAITER on 05.08.2021 Doc.Vers. 02 Valid from: 20210805 Valid until: ... Status: Freigegeben



**Kennzeichnung auf Leitungsdichtung**  
IDENTIFICATION ON WIRE SEAL

- Kennzeichnung "XY" erhaben, siehe Tabelle  
IDENTIFICATION "XY", RAISED, SEE TABLE
- Hirschmann Lft. Revision erhaben  
HIRSCHMANN SUPPLIER REVISION RAISED



Zulaessiger Regeneratanteil max. 30%  
RECYCLED MATERIAL MAX. 30%

Zugehoerige Produkt- und Verarbeitungsspezifikation:  
RELATING PRODUCT AND PROCESS SPECIFICATION:  
EPS-100108  
EVS-100108

Toleranzen fuer nicht tolerierte Masse:

1. Winkelmasse: (in °)		Fuer alle Winkelmasse gilt ±2'	
2. Radien: (in mm)		bis 1	
1-3	3-10	10-20	20-30
30-50			
±0.2	±0.3	±0.4	±0.5
±1	±2		

3. Laengenmasse:  
DIN 2768-mH

4. Allgemeintoleranz fuer Symmetrie:  $\pm 0.2$

TOLERANCES FOR UNTOLERATED DIMENSIONS:

1. ANGLE-DIMENSIONS (IN °)		TOLERANCE FOR ALL ANGLE-DIMENSIONS: ±2'	
2. RADII: (IN mm)		TO 1	
1-3	3-10	10-20	20-30
30-50			
±0.2	±0.3	±0.4	±0.5
±1	±2		

3. DISTANCE-DIMENSIONS:  
DIN 2768-mH

4. GENERAL TOLERANCE FOR SYMMETRY:  $\pm 0.2$

Teil entspricht Altautorichtlinie nach DBL 8585.  
PART CORRESPONDS TO SCRAP CAR GUIDELINE DBL 8585.

Flammbestaendigkeit nach UL94: HB  
(lt. Materialdatenblatt fuer verwendete Kunststoffe)  
FLAME RESISTANCE TO UL94: HB  
(ACCORDING TO MATERIAL DATA SHEET OF USED PLASTIC MATERIAL)

Aenderungen nur mit Zustimmung der freigebenden Abteilung.  
CHANGES ONLY WITH APPROVAL OF RELEASING DEPARTMENT.

Funktionsbestimmende Masse, die mit gekennzeichnet sind, werden im EMPB dokumentiert.  
Nicht gekennzeichnete Masse werden ebenfalls ausgemessen.  
Abweichungen muessen korrigiert werden.  
DIMENSIONS MARKED WITH ARE DOCUMENTED IN THE INITIAL SAMPLE INSPECTION REPORT (ISIR).  
NOT MARKED DIMENSIONS ARE ALSO MEASURED.  
VARIATIONS MUST BE CORRECTED.

Zulaessiger Umgebungstemperaturbereich:  
-40°C bis 140°C über einen Zeitraum von 8000h,  
Die genauen Eigenschaftsveraenderungen der Kunststoffe sind den Kunststoffdatenblaettern zu entnehmen  
ALLOWABLE AMBIANT TEMPERATURE RANGE:  
-40°C TILL 140°C WITHIN A TIME RANGE OF 8000h,  
THE SPECIFIC CHARACTERISTIC CHANGES OF THE PLASTIC ACC. PLASTIC DATA SHEET

Pos.	Lft.-Bestell-Nr. SUPLIER ORDER NO.	Lft. Rev. SUPPLIER REV.	Kenn- zeichnung IDENTIFICATION	Farbe COLOR	Material MATERIAL	Gewicht WEIGHT	Leitungs- Außen Ø CONDUCTOR OUTER DIAMETER	DGB WIRE RANGE [mm²]	Ø D1	(Ø D2)	L1	L2	Benennung NAME	
5.7	710-245-515	A	15	beige BEIGE	Wacker 3844/50	1.6g	11.7 -0.6	2x6mm²	9.1	19.1	5	8.5	HPS40 4+2POL Leitungsdichtung 2x6mm² HPS40 4+2PIN WIRE SEAL 2x6mm²	
5.6	710-245-506	A	06	grau GRAY		1.7g	11.3 -0.6	2x4mm²	8.8	19.2	5.2		HPS40 4+2POL Leitungsdichtung 2x4mm² HPS40 4+2PIN WIRE SEAL 2x4mm²	
5.5	710-245-505	A	05	rot RED		1.4g	12.8 -0.6	2x6mm²	10	18.8	4.4		HPS40 4+2POL Leitungsdichtung 2x6mm² HPS40 4+2PIN WIRE SEAL 2x6mm²	
5.4	710-245-504	A	04	rosa PINK		1.5g	12.1 -0.6	3x4mm²	9.5	19	4.75		HPS40 4+2POL Leitungsdichtung 3x4mm² HPS40 4+2PIN WIRE SEAL 3x4mm²	
5.3	710-245-503	A	03	gruen GREEN		1.15g	14.1 -0.6	3x6mm²	10.8	18.3	3.75		HPS40 4+2POL Leitungsdichtung 3x6mm² HPS40 4+2PIN WIRE SEAL 3x6mm²	
5.2	710-245-502	A	02	blau BLUE		1.3g	13.3 -0.6	4x4mm²	10.5	18.7	4.1		HPS40 4+2POL Leitungsdichtung 4x4mm² HPS40 4+2PIN WIRE SEAL 4x4mm²	
5.1	710-245-501	A	01	violett VIOLETT		0.95g	15.1 -0.6	4x6mm²	12	18.3	3.15		9	HPS40 4+2POL Leitungsdichtung 4x6mm² HPS40 4+2PIN WIRE SEAL 4x6mm²

02	updated Notes	24.06.2021	WRI
01	ADDED INDEX 515	09.06.2021	WRI
00	Ersterstellung / Initial edition	28.04.2021	WRI

Version: 02  
Date: 24.06.2021  
Description of alteration: updated Notes

Test instructions

Crude state	Material	Final state	Gross weight g/pc
			Final weight g/pc

Material-Nr. / No. Tolerances EN ISO 8015 Surface cm²/pc Scrap %

Edges DIN ISO 13715 dimensions in millimeters Scale 3:1

Geometric tolerances DIN ISO 1101

Dimensions specially checked for acceptance

Drawn	24.06.2021	W.Ribitsch	Title	HPS40 4+2PIN WIRE SEAL	DIN A1
Checked	12.07.2021	M.Weiss	Type		
Released	12.07.2021	M.Weiss			CDI

HIRSCHMANN AUTOMOTIVE  
Drawing - No. 710-245-...00  
Sheet 1 of 1

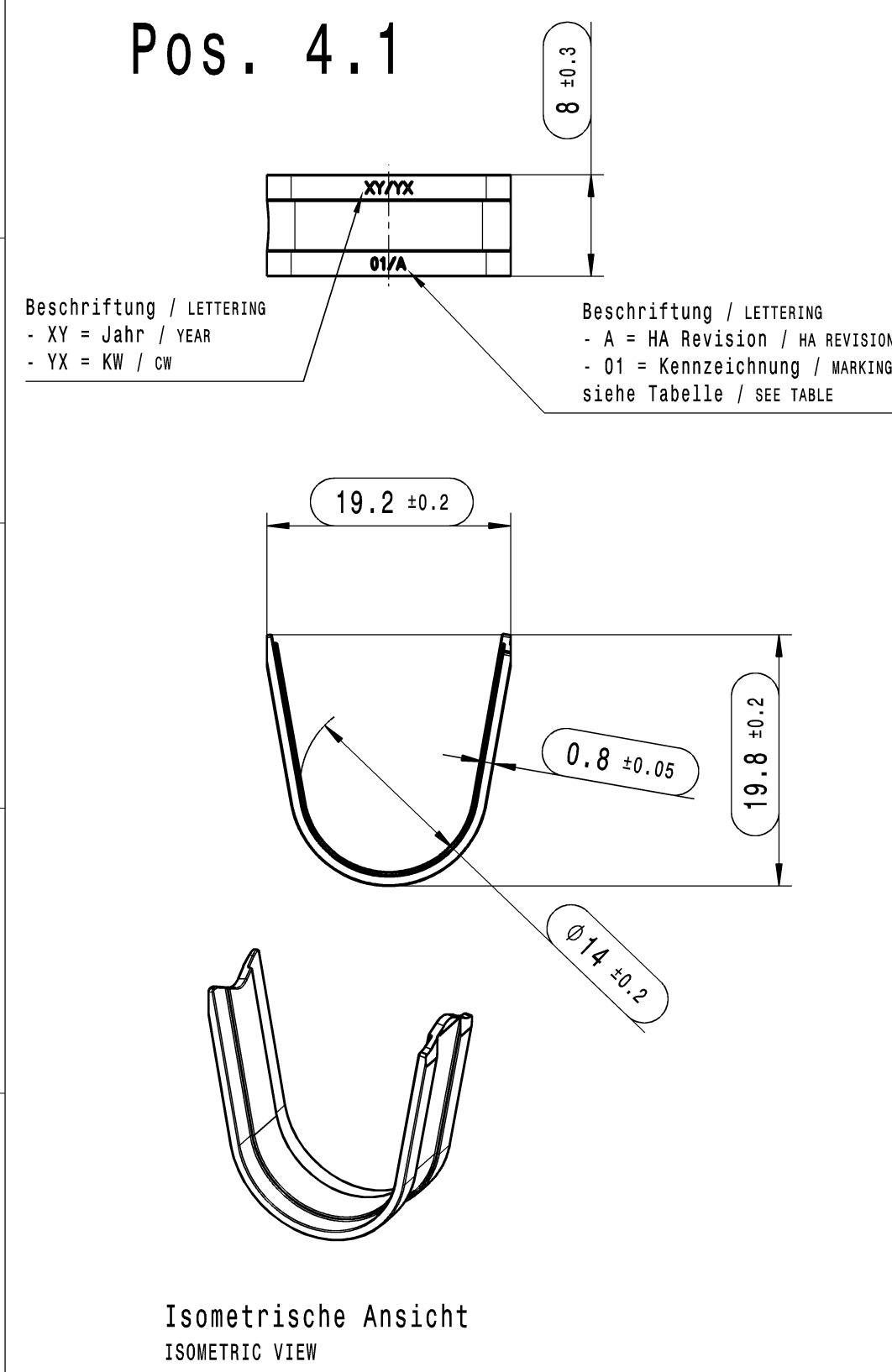
Origin Replacement DWR 100000367987

Controlled status available in the system!

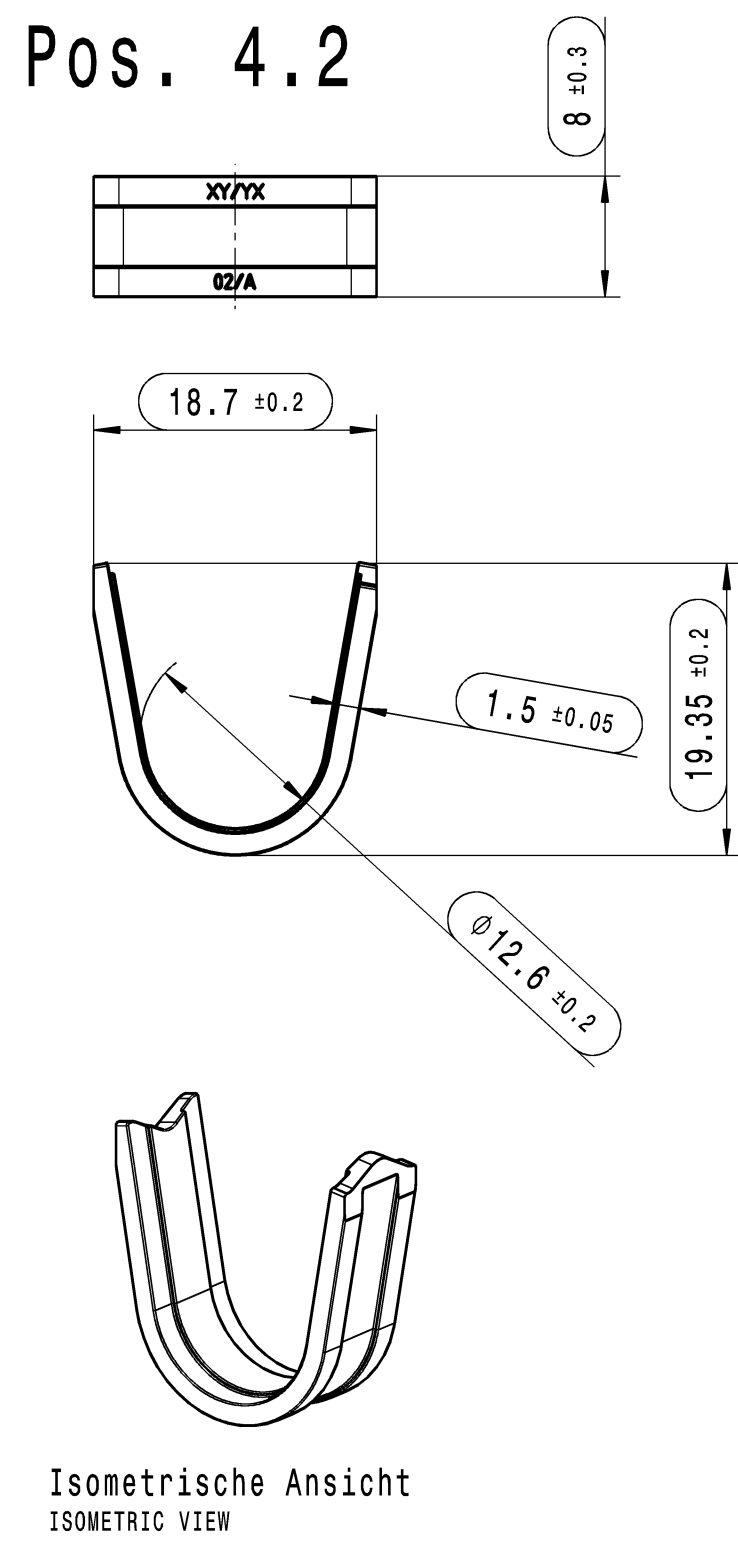
This material contains information protected by copyright. Any reproduction or translation into another language without the prior written consent of Hirschmann is prohibited.

Pic from: TMAITER on 12.07.2021 Doc.Vers. 02 Valid from: 20210712 Valid until: ... Status: Kundenfreigabe

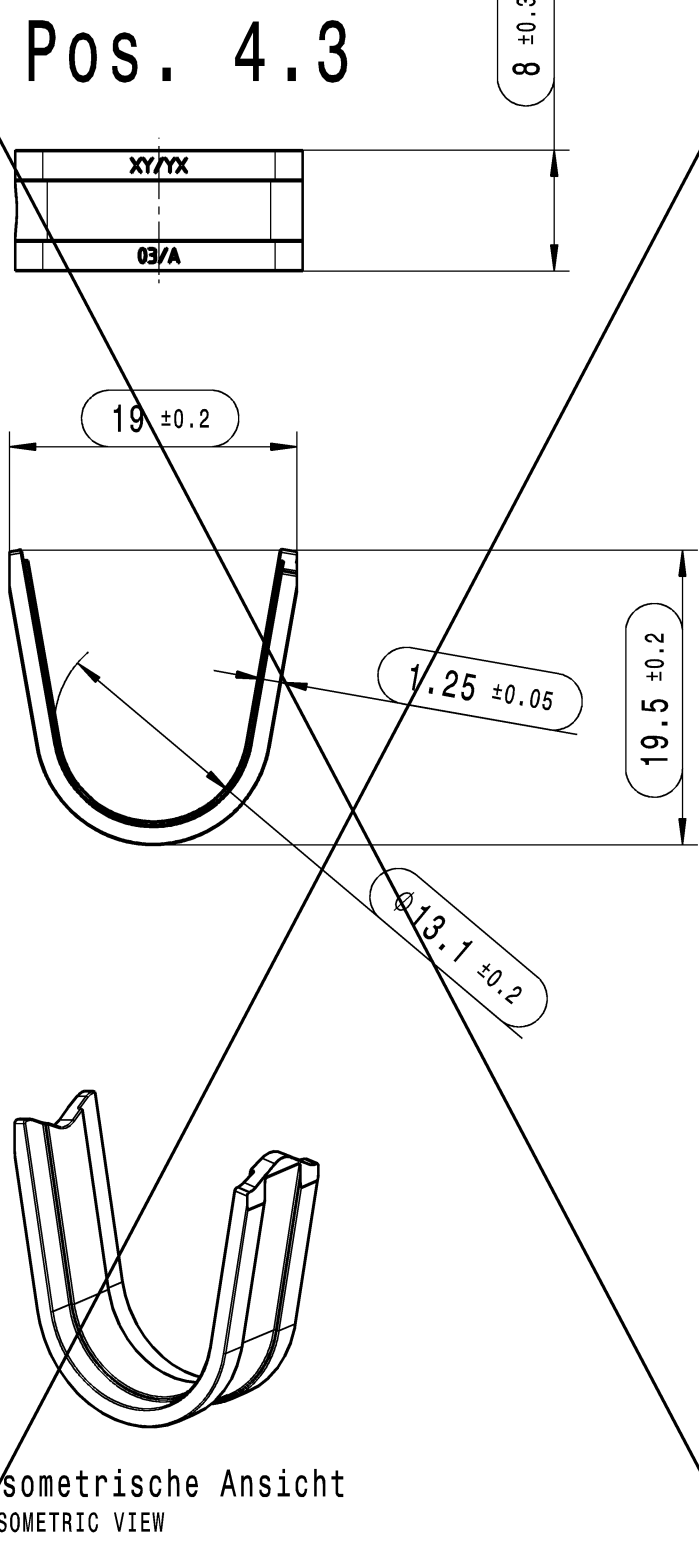
Pos. 4.1



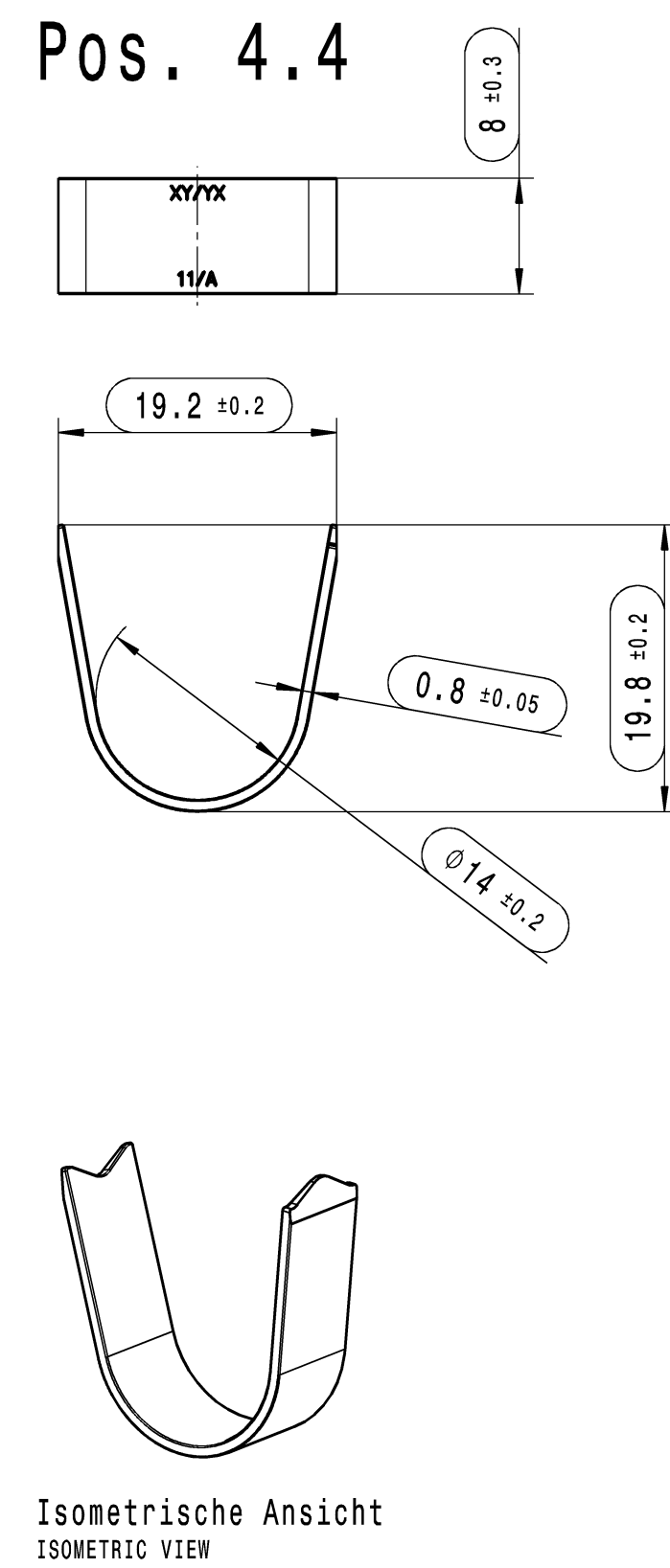
Pos. 4.2



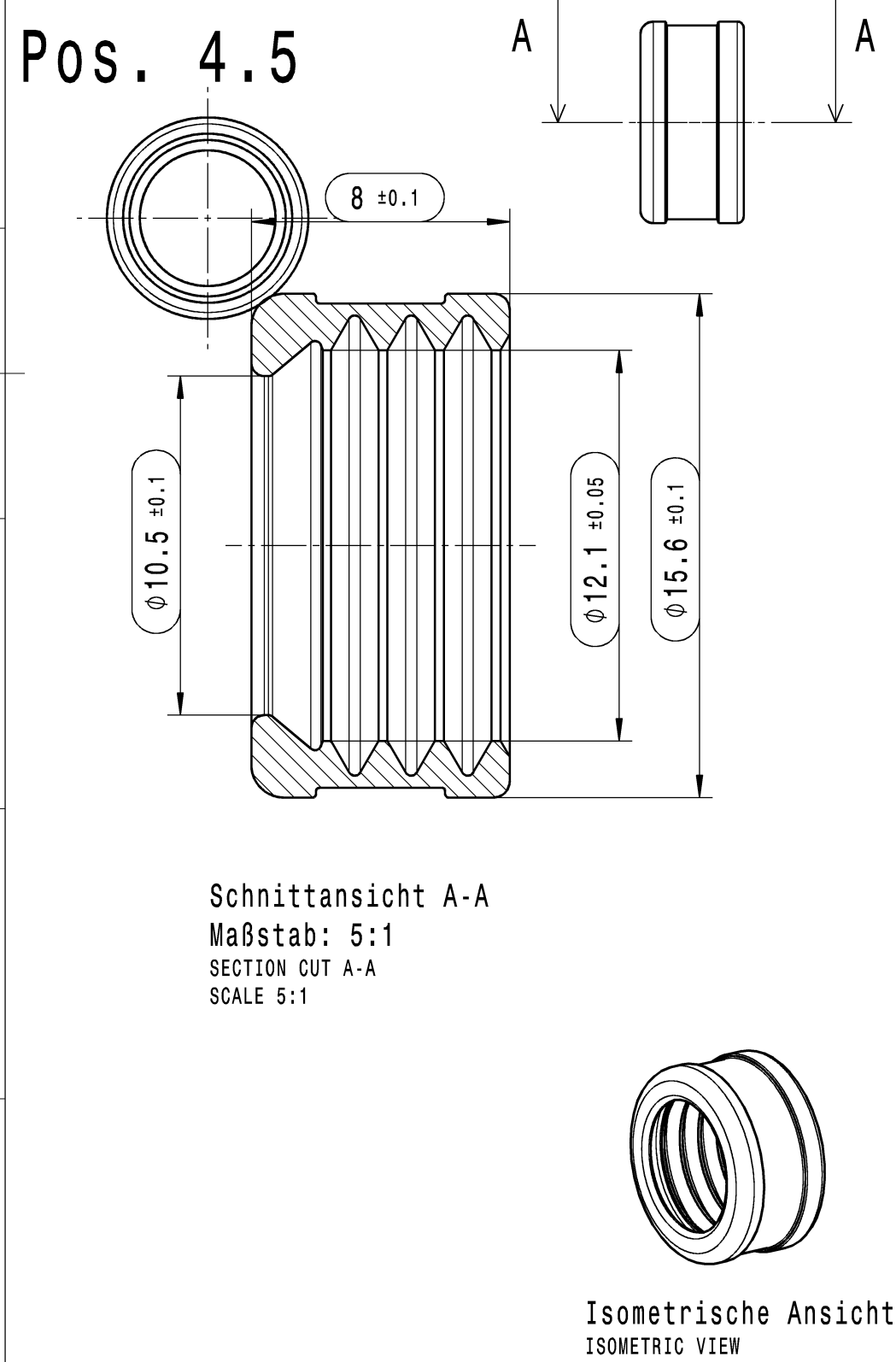
Pos. 4.3



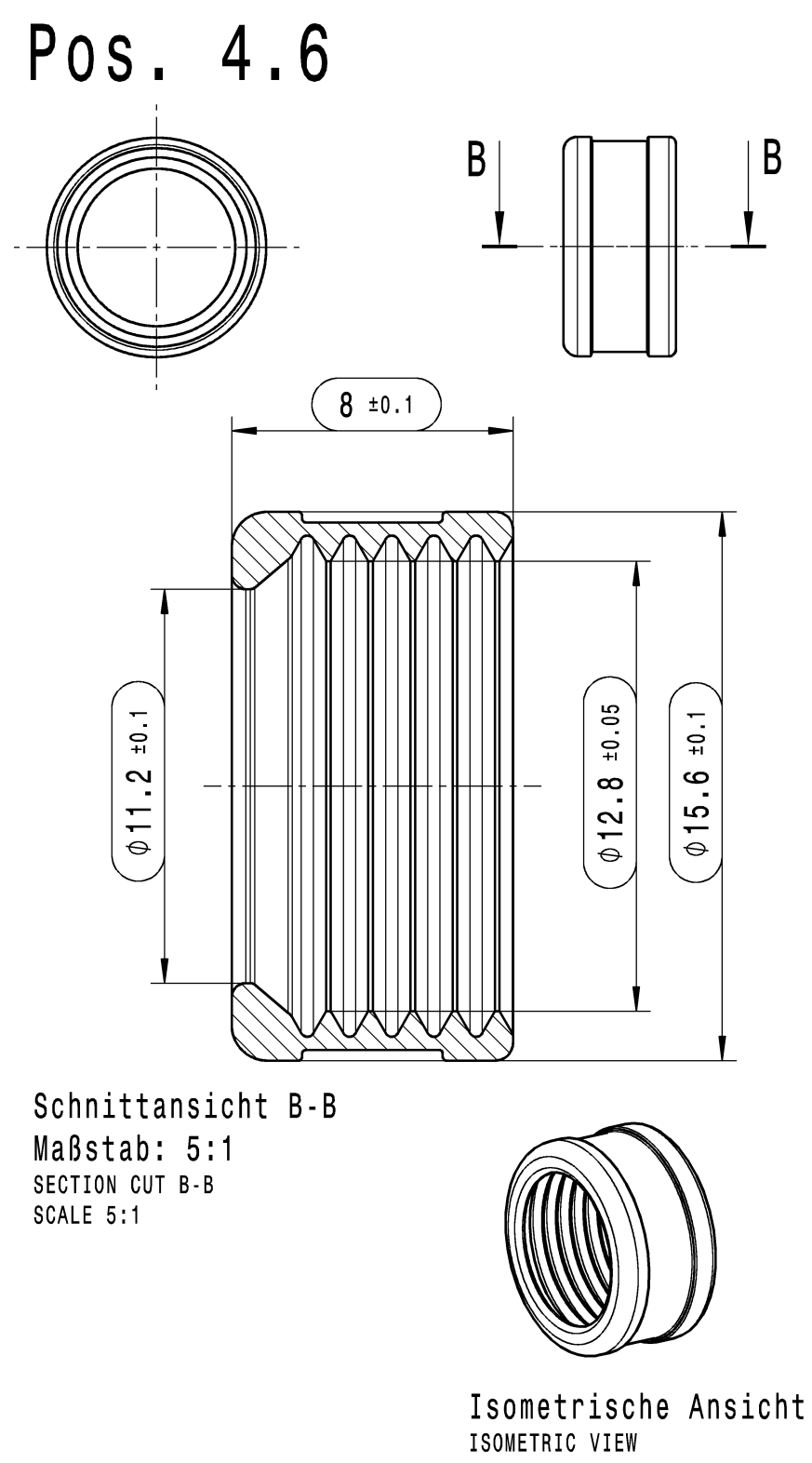
Pos. 4.4



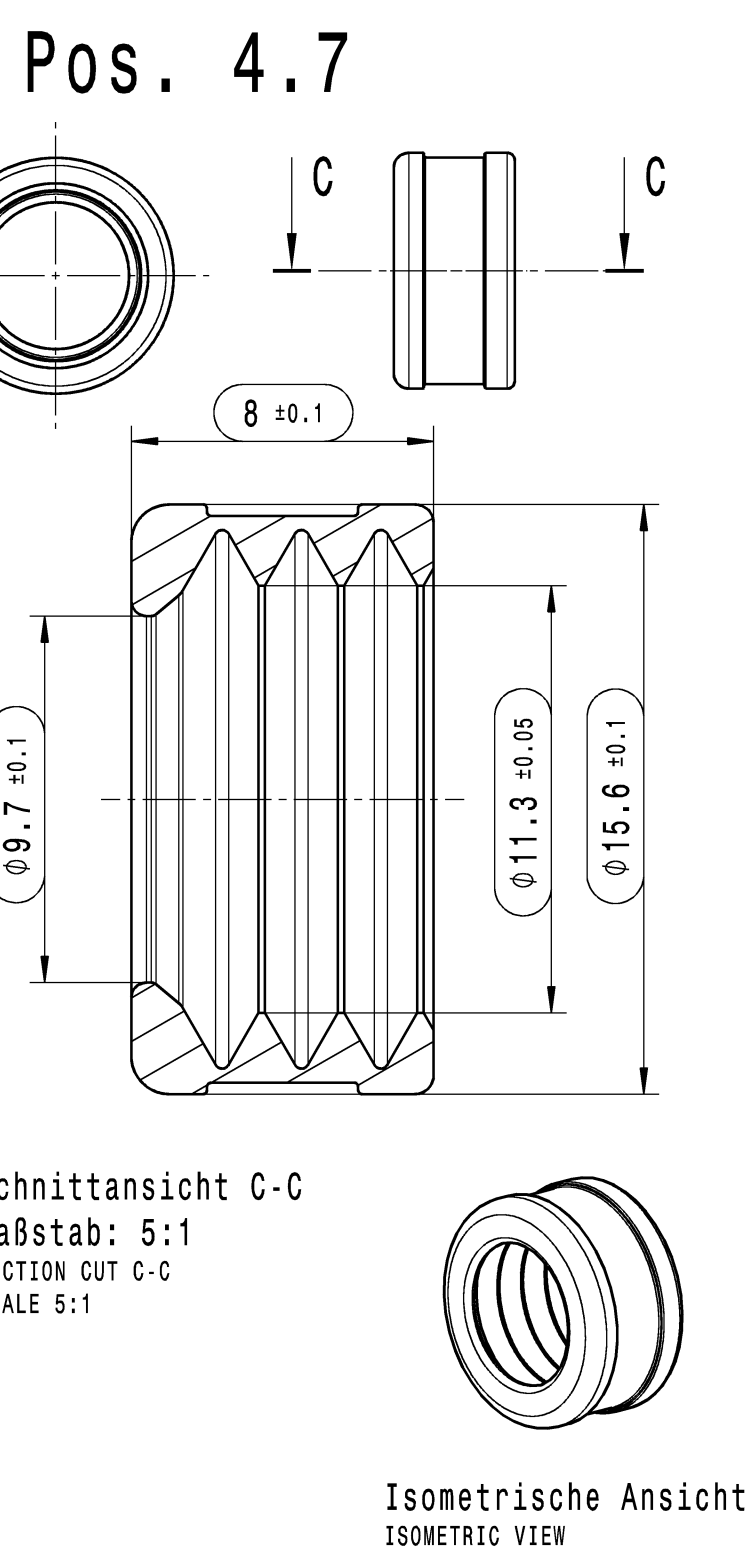
Pos. 4.5



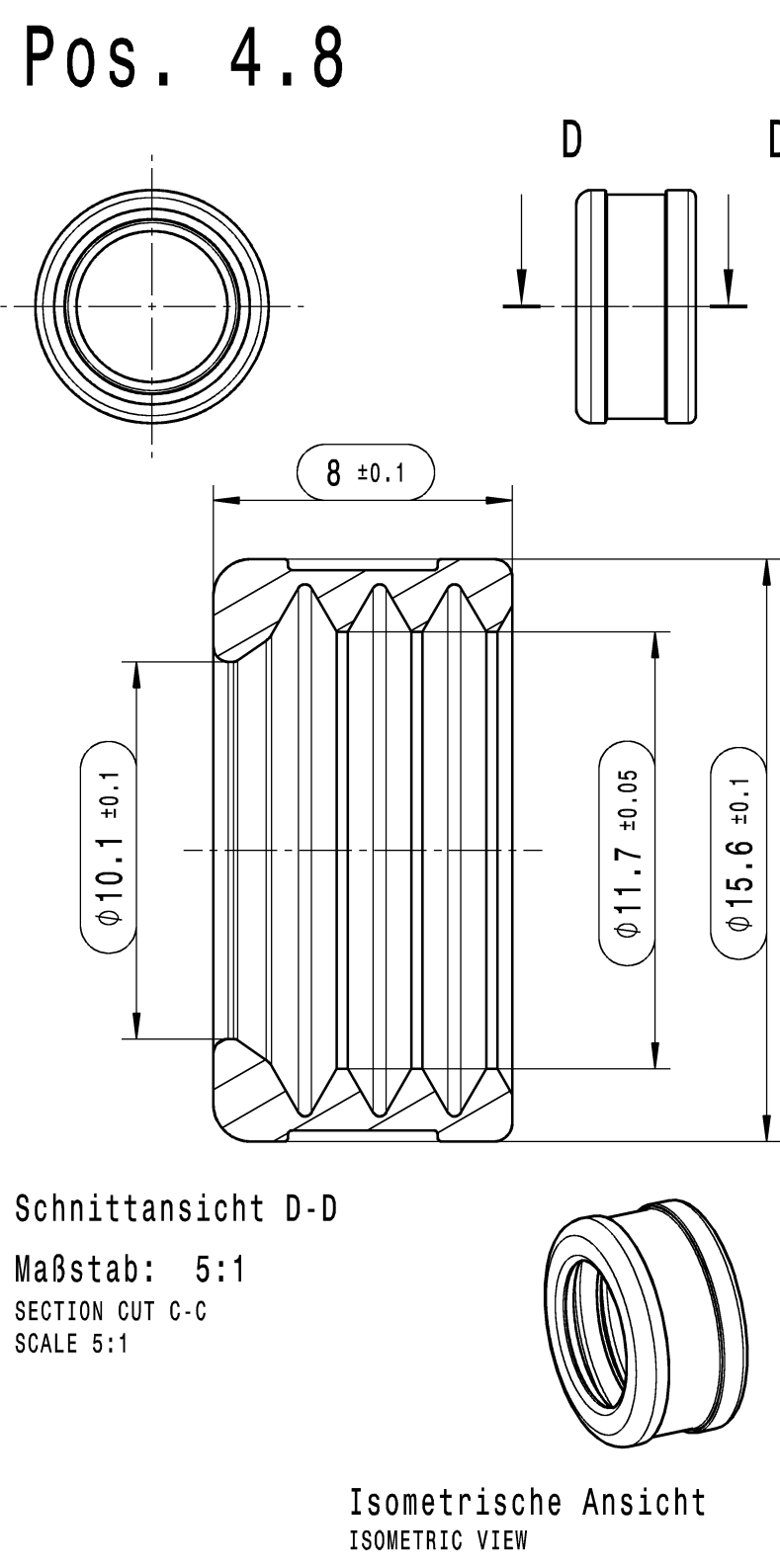
Pos. 4.6



Pos. 4.7



Pos. 4.8



Toleranzen fuer nicht tolerierte Masse:

1. Winkelmasse: (in °)		Fuer alle Winkelmasse gilt ±2°	
2. Radien: (in mm)		bis 1 1-3 3-10 10-20 20-30 30-50	
±0.2	±0.3	±0.4	±0.5 ±1 ±2
3. Laengenmasse:		DIN 2768-mH	
4. Allgemeintoleranz fuer Symmetrie:		≡ 0.2	

TOLERANCES FOR UNTOLERATED DIMENSIONS:

1. ANGLE-DIMENSIONS (IN °)		TOLERANCE FOR ALL ANGLE-DIMENSIONS: ±2°	
2. RADII: (IN mm)		TO 1 1-3 3-10 10-20 20-30 30-50	
±0.2	±0.3	±0.4	±0.5 ±1 ±2
3. DISTANCE-DIMENSIONS:		DIN 2768-mH	
4. GENERAL TOLERANCE FOR SYMMETRY:		≡ 0.2	

02 Bemerkung / NOTE:

Zugehoerige Produkt- und Verarbeitungsspezifikation:  
 RELATING PRODUCT AND PROCESS SPECIFICATION:  
 EPS-100108  
 EVS-100108

Teil entspricht Altautorichtlinie nach DBL 8585.  
 PART CORRESPONDS TO SCRAP CAR GUIDELINE DBL 8585.

Auslieferungszustand: Schuettgut  
 DELIVERY STATUS: BULK GOOD

Aenderungen nur mit Zustimmung der freigebenden Abteilung.  
 CHANGES ONLY WITH APPROVAL OF RELEASING DEPARTMENT.

Funktionsbestimmende Masse, die mit gekennzeichnet sind, werden im EMPB dokumentiert.  
 Nicht gekennzeichnete Masse werden ebenfalls ausgemessen.  
 DIMENSIONS MARKED WITH ARE DOCUMENTED IN THE INITIAL SAMPLE INSPECTION REPORT (ISR).  
 NOT MARKED DIMENSIONS ARE ALSO MEASURED.  
 VARIATIONS MUST BE CORRECTED.

Zulaessiger Umgebungstemperaturbereich:  
 -40°C bis 140°C ueber einen Zeitraum von 8000h,  
 Die genauen Eigenschaftsveraenderungen der Kunststoffe sind den Kunststoffdatenblaettern zu entnehmen  
 ALLOWABLE AMBIANT TEMPERATURE RANGE:  
 -40°C TILL 140°C WITHIN A TIME RANGE OF 8000h,  
 THE SPECIFIC CHARACTERISTIC CHANGES OF THE PLASTIC ACC. PLASTIC DATA SHEET

Pos.	Lft.-Bestell-Nr. SUPPLIER ORDER NO.	Lft. Rev. SUPPLIER REV.	Material	Gewicht WEIGHT	Leitungs- Außen Ø CONDUCTOR OUTER DIAMETER	DGB WIRE RANGE [mm²]	Benennung NAME
4.8	710-455-512	A	CuZn21Si3	4.1g	11.7 -0.6	2x6mm²	HPS40 4+2POL Mantelcrimp 2x6mm² HPS40 4+2PIN FERRULE CRIMP 2x6mm²
4.7	710-455-503	A		3.5g	11.3 -0.6	2x4mm²	HPS40 4+2POL Mantelcrimp 2x4mm² HPS40 4+2PIN FERRULE CRIMP 2x4mm²
4.6	710-455-502	A		3.5g	12.8 -0.6	2x6mm²	HPS40 4+2POL Mantelcrimp 2x6mm² HPS40 4+2PIN FERRULE CRIMP 2x6mm²
4.5	710-455-501	A		3.5g	12.1 -0.6	3x4mm²	HPS40 4+2POL Mantelcrimp 3x4mm² HPS40 4+2PIN FERRULE CRIMP 3x4mm²
4.4	710-387-511	A	X5CrNi18-10 1.4301	2.3g	15.1 -0.6	4x6mm²	HPS40 4+2POL Mantelcrimp 4x6mm² HPS40 4+2PIN FERRULE CRIMP 4x6mm²
4.2	710-387-502	A		4.9g	13.3 -0.6	4x4mm²	HPS40 4+2POL Mantelcrimp 4x4mm² HPS40 4+2PIN FERRULE CRIMP 4x4mm²
4.1	710-387-501	A		2.5g	14.1 -0.6	3x6mm²	HPS40 4+2POL Mantelcrimp 3x6mm² HPS40 4+2PIN FERRULE CRIMP 3x6mm²

02 updated Notes  
 01 ADDED Index 512; ADDED Pos. 4.8  
 00 Ersterstellung / Initial edition

24.06.2021 WRI  
 09.06.2021 WRI  
 28.04.2021 WRI

Test instructions

Crude state Material Final state Gross weight g/pc  
 Final weight g/pc

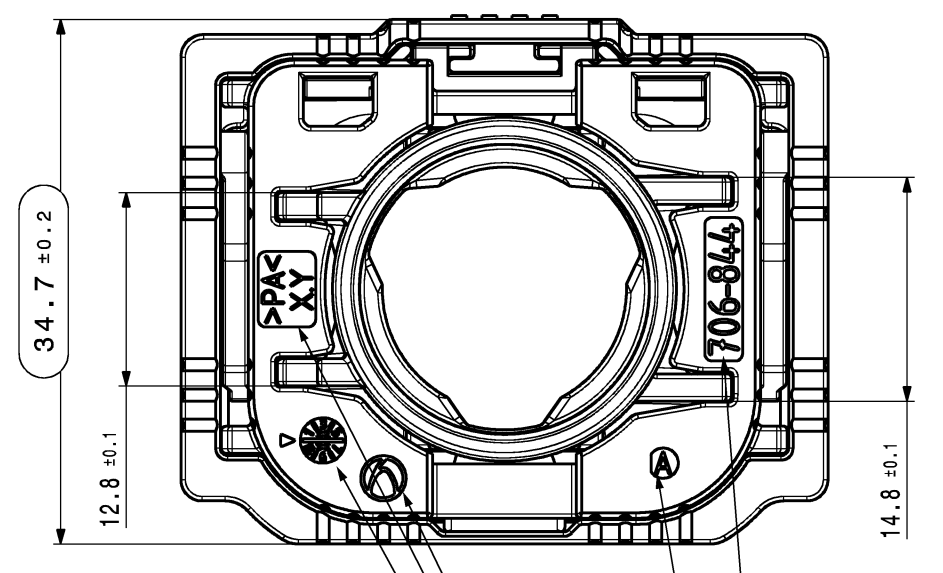
Material-Nr. / No. Tolerances EN ISO 8015 Surface cm²/pc Scrap %  
 Edges DIN ISO 13715 dimensions in millimeters Scale 2:1  
 Geometric tolerances DIN ISO 1101

Date Name Dimensions specially checked for acceptance CAD System / Version  
 CATIA V5

Drawn 24.06.2021 W.Ribitsch Title HPS40 4+2POL Mantelcrimp FERRULE CRIMP DIN A1  
 Checked 12.07.2021 M.Weiss Type  
 Released 12.07.2021 M.Weiss

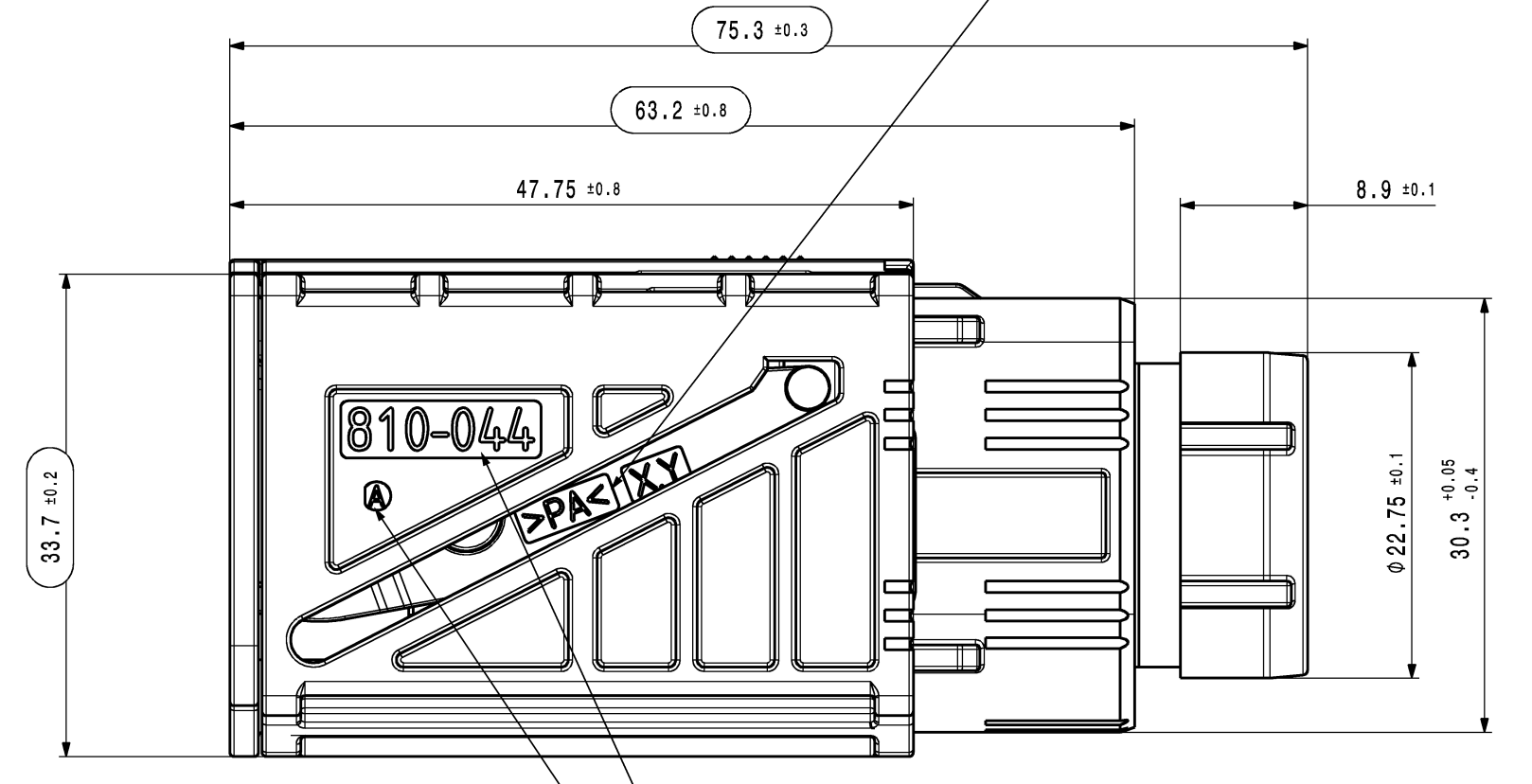
HIRSCHMANN AUTOMOTIVE Drawing - No. 710-387-...00 Sheet 1 of 1  
 Oberer Pappelweg 6-8 Origin Replacement DNR 100000368000

Controlled status available in the system!



**Kennzeichnung auf Einzelteil CPA**  
IDENTIFICATION ON SINGLE PART CPA

- Hirschmann Einzelteilnummer vertieft-erhaben  
HIRSCHMANN NUMBER OF SINGLE PART DEEPENED-RAISED
- Hirschmann Einzelteilnummer Revision vertieft-erhaben  
HIRSCHMANN SINGLE PART REVISION DEEPENED-RAISED
- Materialbezeichnung vertieft-erhaben  
MATERIAL DESCRIPTION DEEPENED-RAISED
- Fortteilnummer vertieft-erhaben  
CAVITY NUMBER DEEPENED-RAISED
- Datumstempel vertieft-erhaben  
DATE STAMP DEEPENED-RAISED
- Hirschmann Logo vertieft-erhaben  
HIRSCHMANN LOGO DEEPENED-RAISED

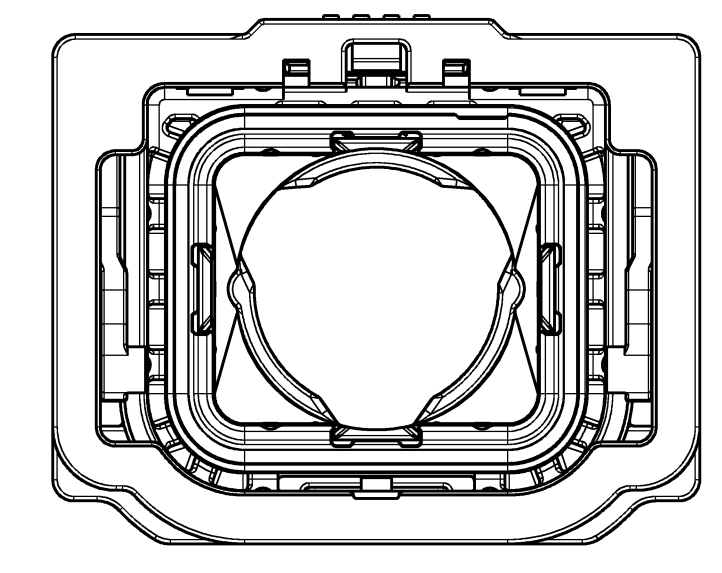


**Einzelteilkennzeichnung auf Hebel**  
SINGLE PART IDENTIFICATION ON LEVER

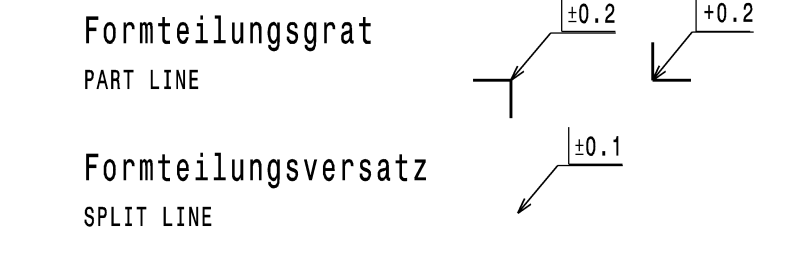
- Materialbezeichnung vertieft-erhaben  
MATERIAL DESCRIPTION DEEPENED-RAISED
- Fortteilnummer vertieft-erhaben  
CAVITY NUMBER DEEPENED-RAISED

**Baugruppenkennzeichnung auf Einzugshilfe**  
ASSEMBLY PART IDENTIFICATION ON PULLING AID

- Hirschmann Baugruppennummer vertieft-erhaben  
HIRSCHMANN ASSEMBLY NUMBER DEEPENED-RAISED
- Hirschmann Lft. Revision vertieft-erhaben  
HIRSCHMANN ASSEMBLY REVISION DEEPENED-RAISED



Ⓜ Bemerkung / note:



Zulaessiger Regeneratanteil max. 30%  
RECYCLED MATERIAL MAX. 30%

Zugehörige Produkt- und Verarbeitungsspezifikation:  
RELATING PRODUCT AND PROCESS SPECIFICATION:  
EPS-100108  
EVS-100108

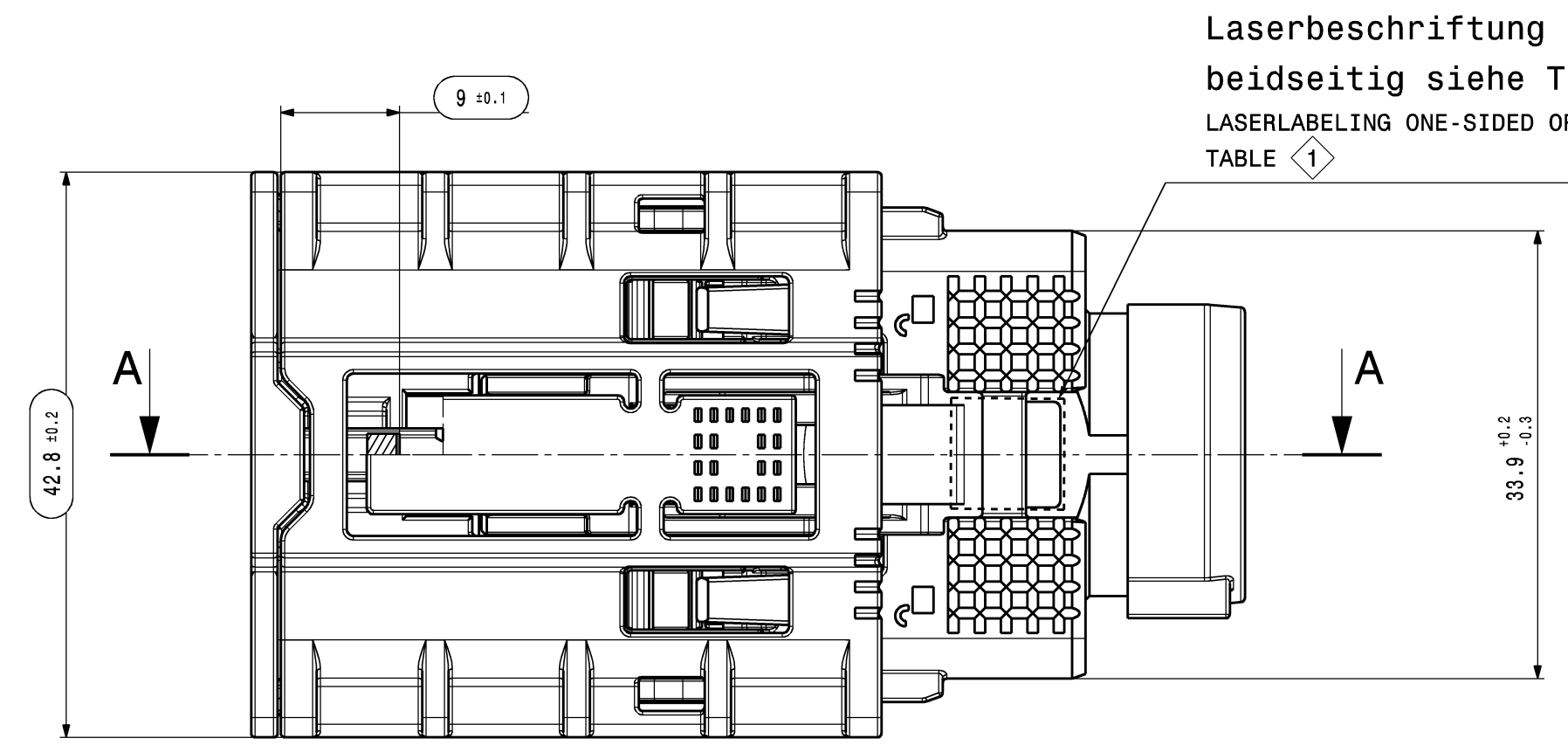
Teil entspricht Altautorichtlinie nach DBL 8585.  
PART CORRESPONDS TO SCRAP CAR GUIDELINE DBL 8585.

Flammbeständigkeit nach UL94: HB  
(lt. Materialdatenblatt fuer verwendete Kunststoffe)  
FLAME RESISTANCE TO UL94: HB  
(ACCORDING TO MATERIAL DATA SHEET OF USED PLASTIC MATERIAL)

Aenderungen nur mit Zustimmung der freigebenden Abteilung.  
CHANGES ONLY WITH APPROVAL OF RELEASING DEPARTMENT.

Funktionsbestimmende Masse, die mit gekennzeichnet sind, werden im EMP dokumentiert.  
Nicht gekennzeichnete Masse werden ebenfalls ausgemessen.  
Abweichungen muessen korrigiert werden.  
DIMENSIONS MARKED WITH ARE DOCUMENTED IN THE INITIAL SAMPLE INSPECTION REPORT (SIR).  
NOT MARKED DIMENSIONS ARE ALSO MEASURED.  
VARIATIONS MUST BE CORRECTED.

Zulaessiger Umgebungstemperaturbereich:  
-40°C bis 140°C über einen Zeitraum von 8000h,  
Die genauen Eigenschaftsveraenderungen der Kunststoffe sind den Kunststoffdatenblaettern zu entnehmen  
ALLOWABLE AMBIENT TEMPERATURE RANGE:  
-40°C TILL 140°C WITHIN A TIME RANGE OF 8000h,  
THE SPECIFIC CHARACTERISTIC CHANGES OF THE PLASTIC ACC. PLASTIC DATA SHEET



**Laserbeschriftung einseitig oder beidseitig siehe Tabelle**  
LASERLABELING ONE-SIDED OR ON BOTH SIDES SEE TABLE

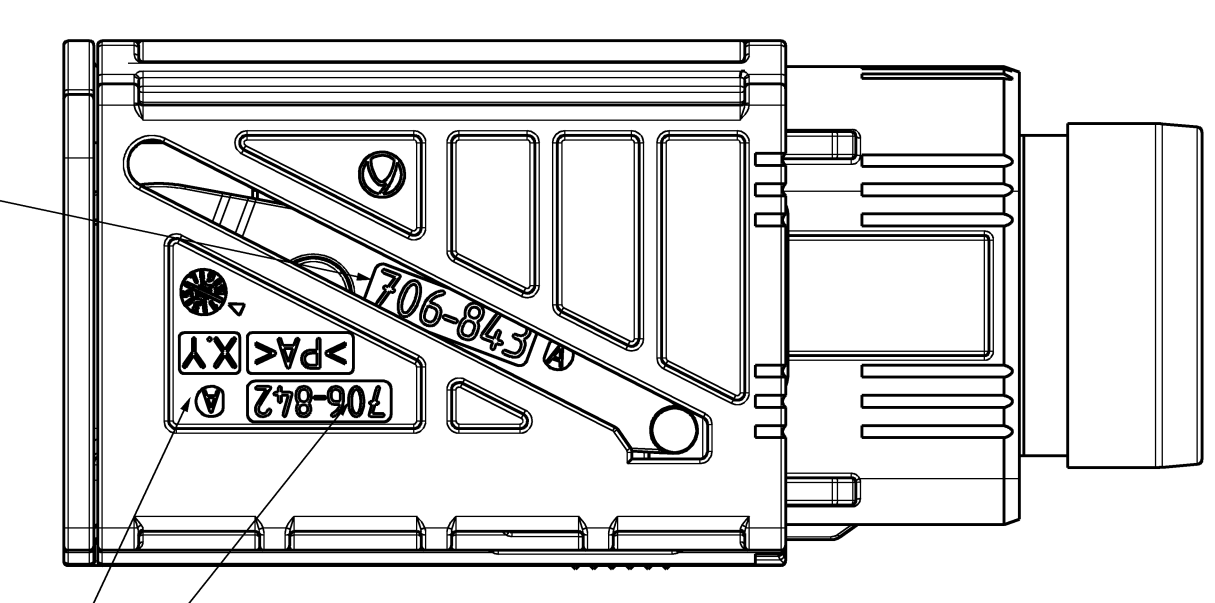
Tabelle der Einzelteile TB TABLE OF INDIVIDUAL PARTS TB					
POS.	Benennung DESCRIPTION	HA Teile Rev. Grossserie HA PART REV. BIG SERIES	Material MATERIAL	Farbe COLOR	Anzahl AMOUNT
1a	Verriegelungshueise LOCKING SLEEVE	A	PA66 GF35	schwarz BLACK	1
1b	symmetrische Lippendichtung SYMMETRIC LIP SEAL	A	LSR 50 Shore A	rot RED	1
1c	Sicherungselement RETAINING ELEMENT	A	PA66 GF25	grau GRAY	1
1d	CPA CPA	A	PA66 GF25	grau GRAY	1
1e	Einzugshilfe PULLING AID	A	PA66 GF25	orange ORANGE	1
1f	Hebel LEVER	A	PA66 GF35	grau GRAY	2

**Einzelteilkennzeichnung auf Hebel**  
SINGLE PART IDENTIFICATION ON LEVER

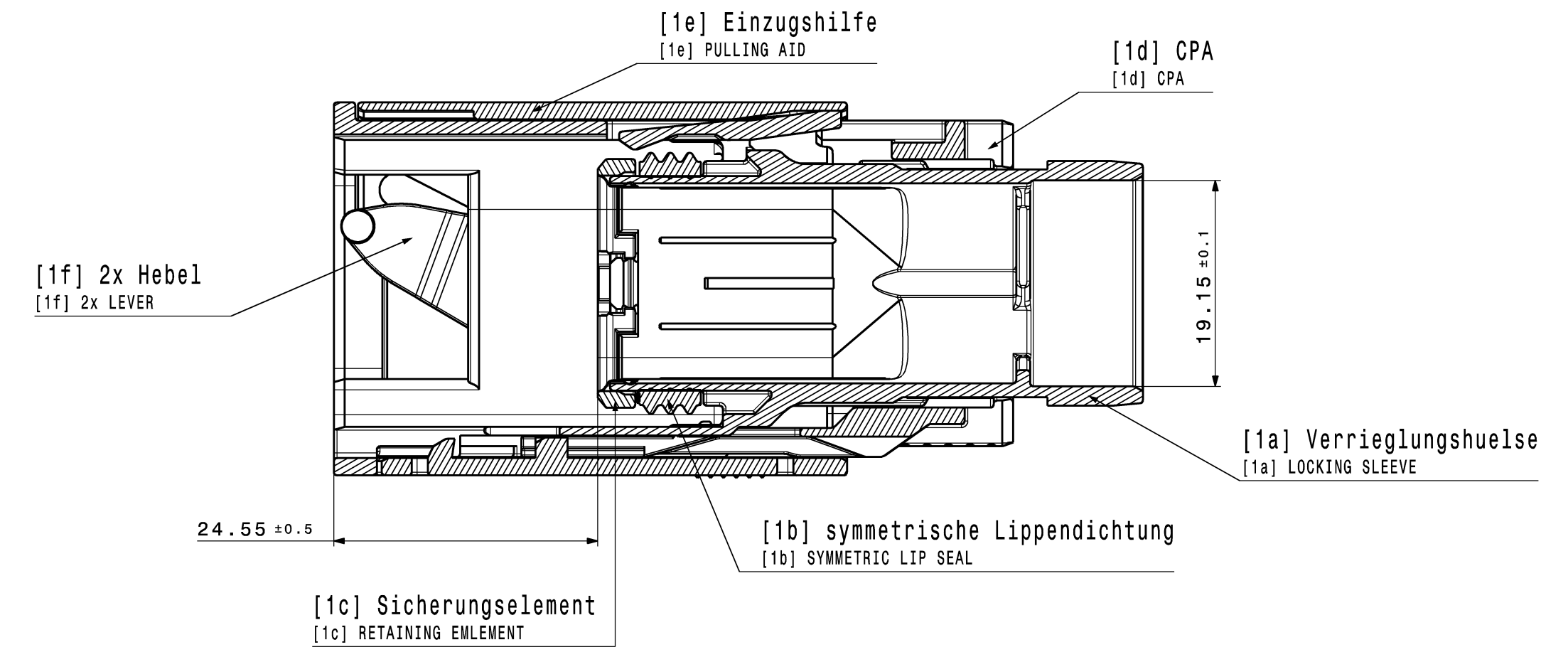
- Hirschmann Einzelteilnummer vertieft-erhaben  
HIRSCHMANN NUMBER OF SINGLE PART DEEPENED-RAISED
- Hirschmann Einzelteil Revision vertieft-erhaben  
HIRSCHMANN SINGLE PART REVISION DEEPENED-RAISED

**Kennzeichnung auf Einzelteil Einzugshilfe**  
IDENTIFICATION ON SINGLE PART PULLING AID

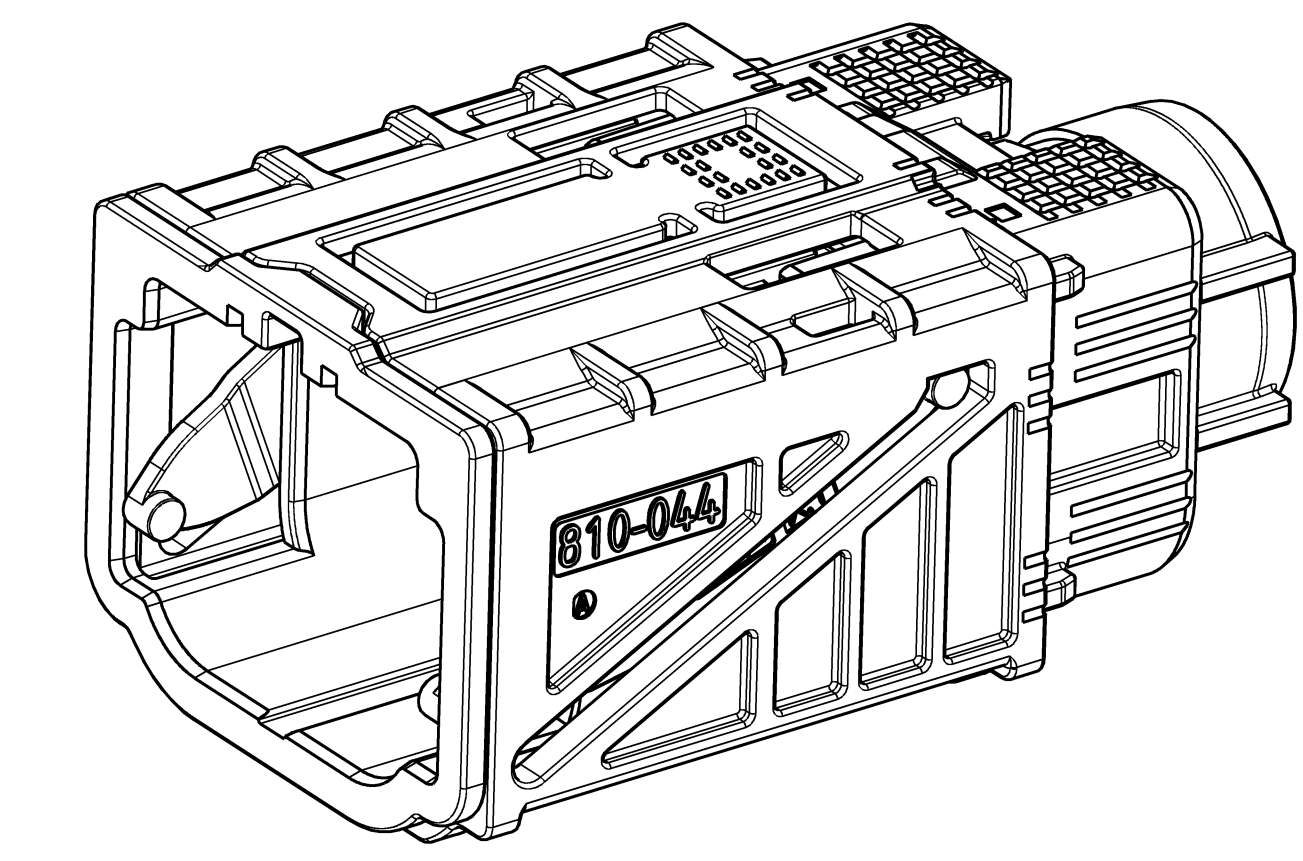
- Hirschmann Einzelteilnummer vertieft-erhaben  
HIRSCHMANN NUMBER OF SINGLE PART DEEPENED-RAISED
- Hirschmann Einzelteilnummer Revision vertieft-erhaben  
HIRSCHMANN SINGLE PART REVISION DEEPENED-RAISED
- Hirschmann Logo vertieft-erhaben  
HIRSCHMANN LOGO DEEPENED-RAISED
- Materialbezeichnung vertieft-erhaben  
MATERIAL DESCRIPTION DEEPENED-RAISED
- Fortteilnummer vertieft-erhaben  
CAVITY NUMBER DEEPENED-RAISED
- Datumstempel vertieft-erhaben  
DATE STAMP DEEPENED-RAISED



**Schnittansicht A-A**  
SECTION VIEW A-A



**Isometrische Ansicht**  
ISOMETRIC VIEW



1.2	810-044-504	A	42.1 g	HPS40 4+POL Verriegelungshueise HPS40 4+2PIN LOCKING UNIT		DMC	NEUTRAL
1.1	810-044-503	A	42.1 g	HPS40 4+POL Verriegelungshueise HPS40 4+2PIN LOCKING UNIT		-	VOLVO
Pos.	Lft.-Bestell-Nr. SUPPLIER ORDER NO.	Lft. Rev. SUPPLIER REV.	Gewicht WEIGHT	Benennung NAME	Kundenbeschriftung Seite Eins CUSTOMER MARKING SIDE ONE	Kundenbeschriftung Seite Zwei CUSTOMER MARKING SIDE TWO	OEM

Version	Num.	Änderung	Description of alteration	Date	Drawn
02	01	Updated Notes ADDED INDEX 003, 004, Eigenschaftenliste / Initial edition		24.06.2021	WRT
01	00			08.06.2021	WRT
00	00			28.04.2021	WRT

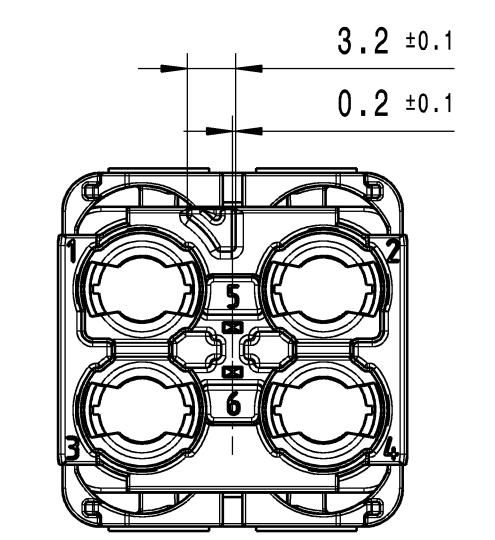
Group state	Material	Final state	Break weight	Disc
			Final weight	Disc

Material-No.	Tolerances	EN ISO 8015	Surface	Form
	Edges	DIN ISO 13715	Dimension	Scale
	Geometric tolerances	ISO 1101	Dimension	Scale

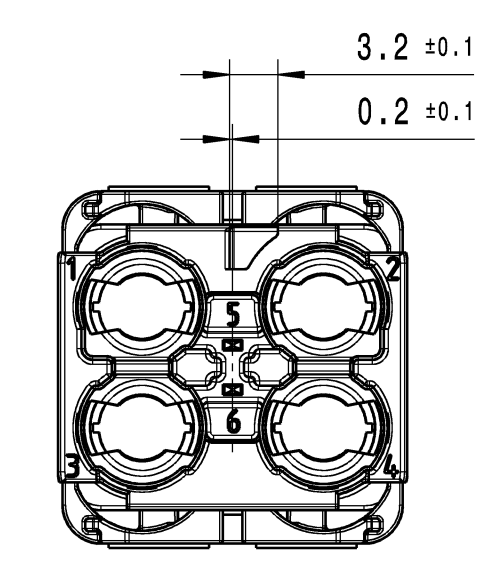
Drawn	Date	W. Ribitsch	Title	DTN
12.07.2021	12.07.2021	M. Weiss	HPS40 4+2PIN LOCKING UNIT	DTN 40

Manufacturer	Part No.	Drawing - No.	Revision
HIRSCHMANN AUTOMOTIVE		810-044-...00	1

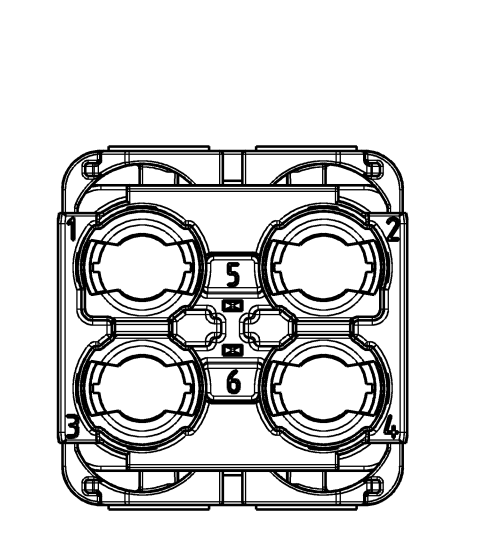




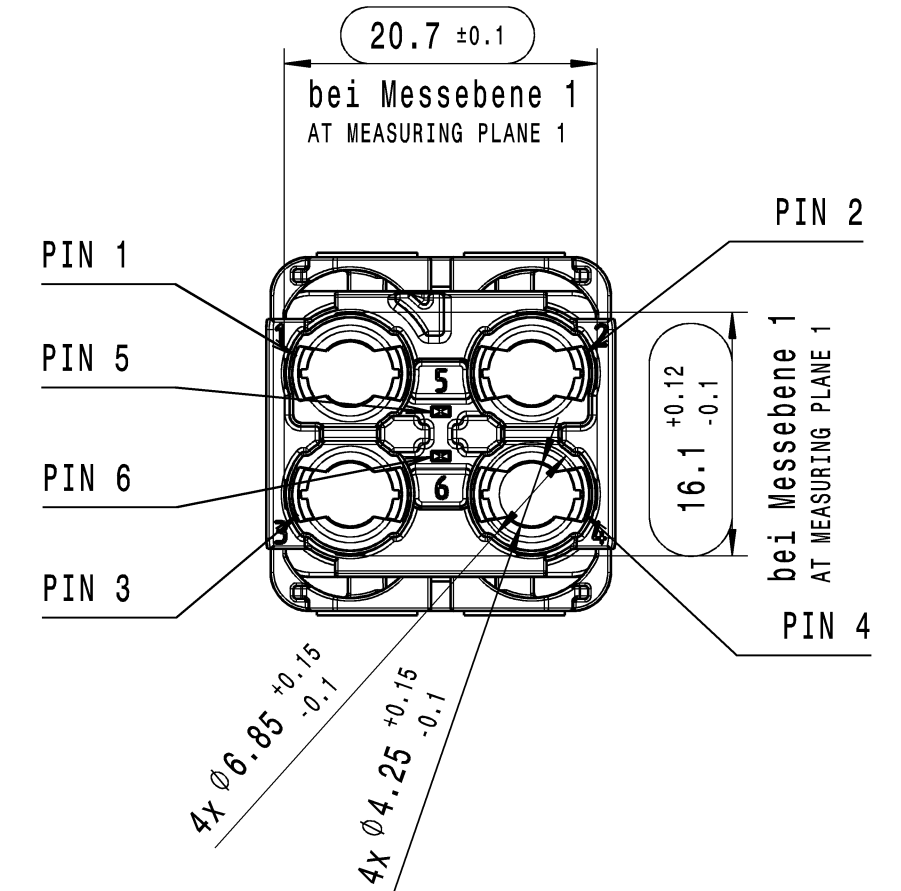
Kodierung A / CODING A



Kodierung B / CODING B

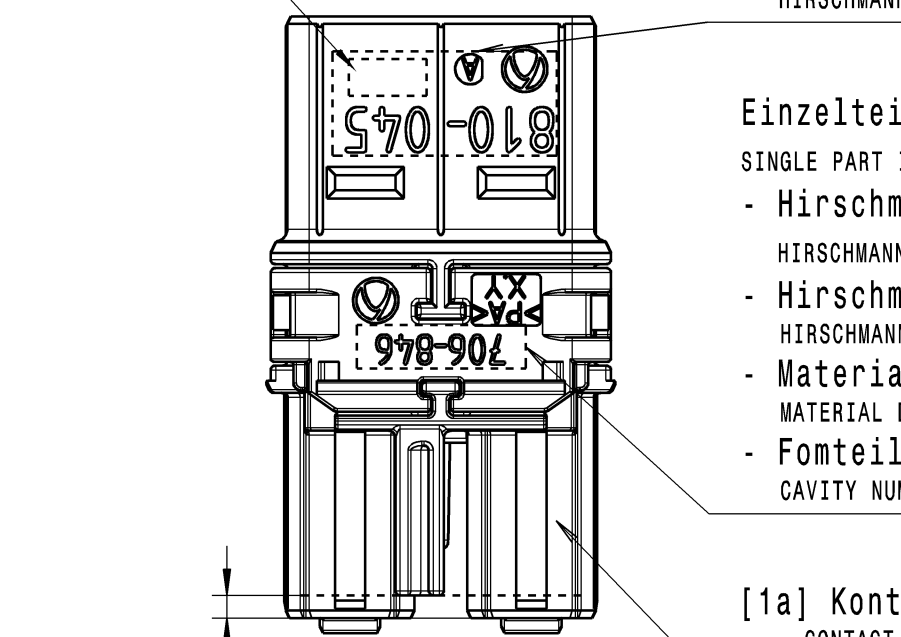


Kodierung Z / CODING Z



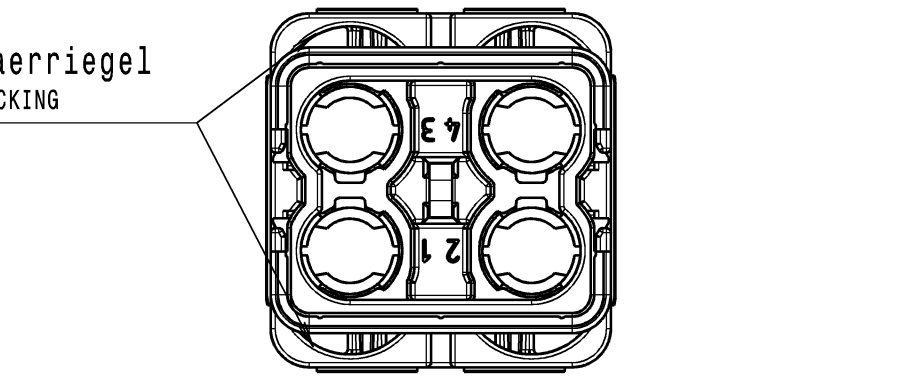
Baugruppenkennzeichnung auf Kontaktraeger  
ASSEMBLY PART IDENTIFICATION ON CONTACT HOLDER

- Hirschmann Baugruppennummer vertieft-erhaben  
HIRSCHMANN ASSEMBLY NUMBER DEEPENED-RAISED
- Hirschmann Lft. Revision vertieft-erhaben  
HIRSCHMANN LFT. REVISION DEEPENED-RAISED
- Hirschmann Logo vertieft-erhaben  
HIRSCHMANN LOGO DEEPENED-RAISED



Einzelteilkennzeichnung auf Sekundarriegel  
SINGLE PART IDENTIFICATION ON SECONDARY LOCKING

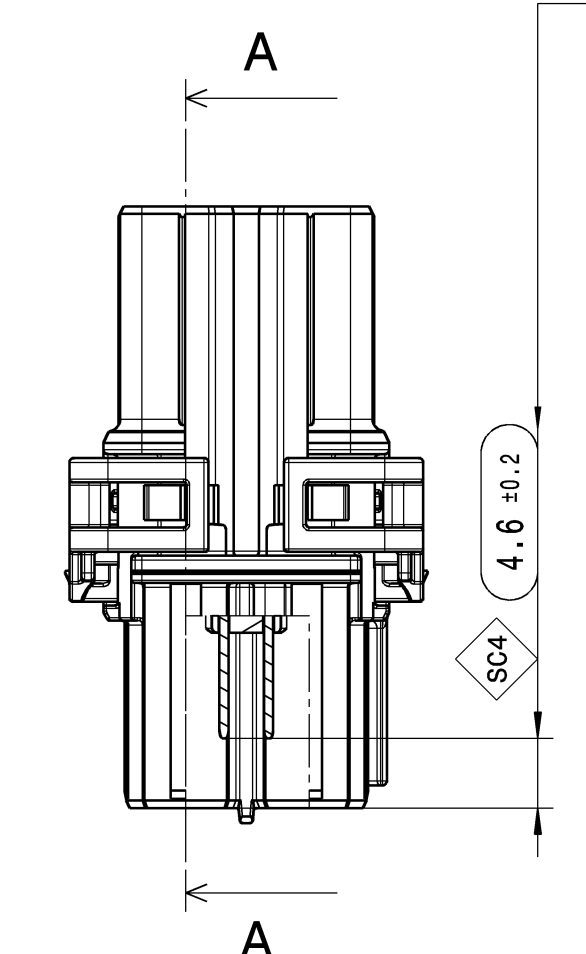
- Hirschmann Einzelteilnummer vertieft-erhaben  
HIRSCHMANN NUMBER OF SINGLE PART DEEPENED-RAISED
- Hirschmann Logo vertieft-erhaben  
HIRSCHMANN LOGO DEEPENED-RAISED
- Materialbezeichnung vertieft-erhaben  
MATERIAL DESCRIPTION DEEPENED-RAISED
- Fonteilnummer vertieft-erhaben  
CAVITY NUMBER DEEPENED-RAISED



[1a] Kontaktraeger  
CONTACT HOLDER

[1b] 2x Sekundarriegel  
2x SECONDARY LOCKING

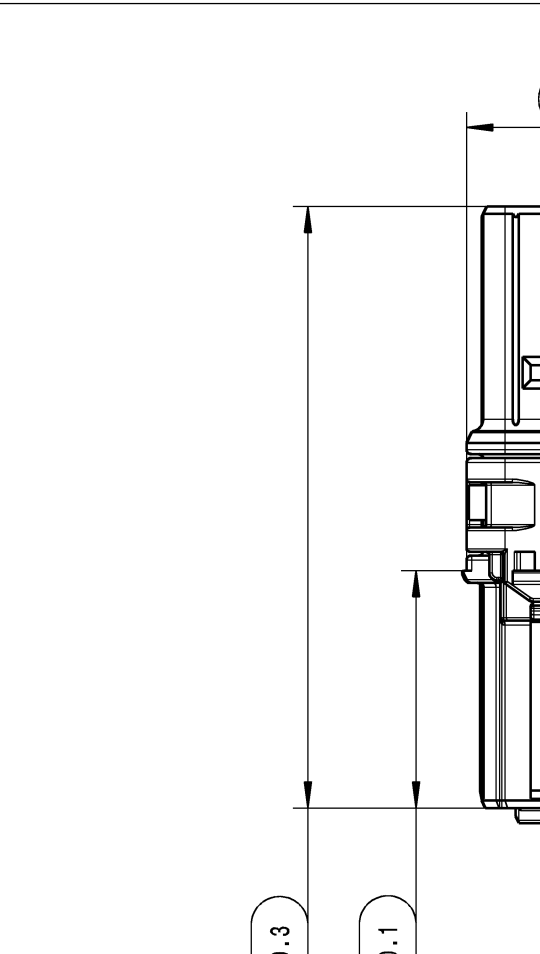
Maß nur gueltig bei Verwendung von Interlock-Einpresspin  
DIMENSION ONLY VALID WHEN INTERLOCK-PIN IS USED



Schnittansicht A-A  
SECTION VIEW A-A

Einzelteilkennzeichnung auf Kontaktraeger  
SINGLE PART IDENTIFICATION ON CONTACT HOLDER

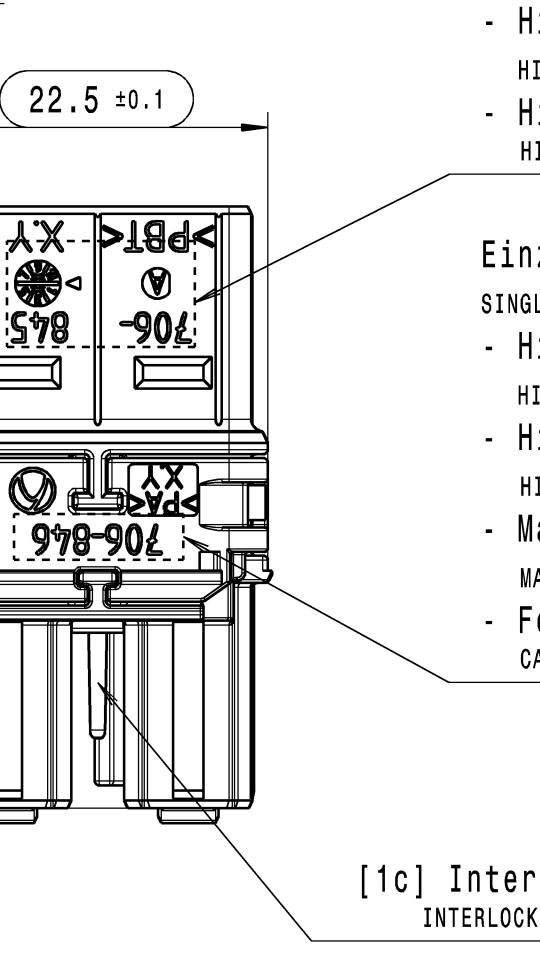
- Hirschmann Einzelteilnummer vertieft-erhaben  
HIRSCHMANN NUMBER OF SINGLE PART DEEPENED-RAISED
- Hirschmann Einzelteil Revision vertieft-erhaben  
HIRSCHMANN NUMBER OF SINGLE PART REVISION DEEPENED-RAISED
- Hirschmann Logo vertieft-erhaben  
HIRSCHMANN LOGO DEEPENED-RAISED



Schnittansicht B-B  
SECTION VIEW B-B

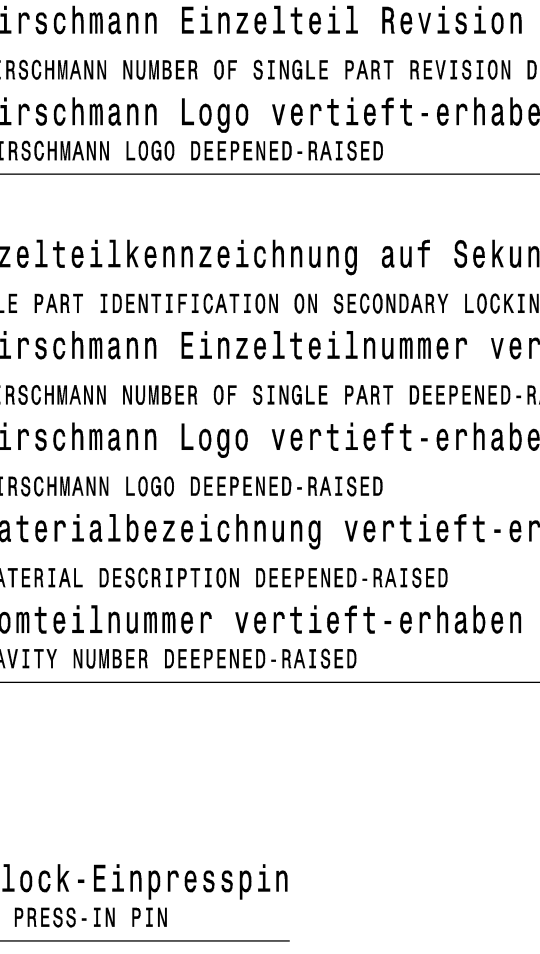
Einzelteilkennzeichnung auf Sekundarriegel  
SINGLE PART IDENTIFICATION ON SECONDARY LOCKING

- Hirschmann Einzelteilnummer vertieft-erhaben  
HIRSCHMANN NUMBER OF SINGLE PART DEEPENED-RAISED
- Hirschmann Logo vertieft-erhaben  
HIRSCHMANN LOGO DEEPENED-RAISED
- Materialbezeichnung vertieft-erhaben  
MATERIAL DESCRIPTION DEEPENED-RAISED
- Fonteilnummer vertieft-erhaben  
CAVITY NUMBER DEEPENED-RAISED



Schnittansicht B-B  
SECTION VIEW B-B

Interlock-Einpresspin  
INTERLOCK PRESS-IN PIN



Isometrische Ansicht  
ISOMETRIC VIEW

Benennung / NOTE:

Formteilungsgrad  
PART LINE

Formteilungsversatz  
SPLIT LINE

kein Regeneraterteil zulässig  
NO RECYCLED MATERIAL ALLOWED

Zugehörige Produkt- und Verarbeitungsspezifikation:  
RELATING PRODUCT AND PROCESS SPECIFICATION:  
EPS-100108  
EVS-100108

Funktionsprüfung:  
FUNCTIONAL TESTING:  
Haltekraft vom Interlock-Einpresspin zum Kontaktraeger  
bei Raumtemperatur min. 50N / v=30mm/min  
SEPARATING FORCE OF INTERLOCK PRESS-IN PIN OUT OF THE CONTACT HOLDER AT ROOM TEMPERATURE MIN.: 50N / 30mm/min

Toleranzen fuer nicht tolerierte Masse:

1. Winkelmasse: (in °)
2. Radius: (in mm)
3. Längemaße: (in mm)
4. Allgometoleranz fuer Symmetrie: (in mm)

TOLERANCES FOR UNTOLERATED DIMENSIONS:

1. ANGLE-DIMENSIONS (IN °)
2. RADIUS: (IN MM)
3. DISTANCE-DIMENSIONS: (IN MM)
4. GENERAL TOLERANCE FOR SYMMETRY: (IN MM)

Teil entspricht Altautorichtlinie nach DBL 8585.  
PART CORRESPONDS TO SCRAP CAR GUIDELINE DBL 8585.

Flammbeständigkeit nach UL94: HB  
(lt. Materialdatenblatt fuer verwendete Kunststoffe)  
FLAME RESISTANCE TO UL94: HB (ACCORDING TO MATERIAL DATA SHEET OF USED PLASTIC MATERIAL)

Kodierung A gezeichnet.  
CODING A DRAWN.

Aenderungen nur mit Zustimmung der freigebenden Abteilung.  
CHANGES ONLY WITH APPROVAL OF RELEASING DEPARTMENT.

Funktionsbestimmende Masse, die mit gekennzeichnet sind, werden im EMPB dokumentiert.  
Nicht gekennzeichnete Masse werden ebenfalls ausgemessen.  
Abweichungen muessen korrigiert werden.  
DIMENSIONS MARKED WITH ARE DOCUMENTED IN THE INITIAL SAMPLE INSPECTION REPORT (ISIRI).  
NOT MARKED DIMENSIONS ARE ALSO MEASURED.  
VARIATIONS MUST BE CORRECTED.

Zulässiger Umgebungstemperaturbereich:  
-40°C bis 140°C über einen Zeitraum von 8000h,  
Die genauen Eigenschaftsveraenderungen der Kunststoffe sind den Kunststoffdatenblättern zu entnehmen  
ALLOWABLE AMBIANT TEMPERATURE RANGE:  
-40°C TILL 140°C WITHIN A TIME RANGE OF 8000h,  
THE SPECIFIC CHARACTERISTIC CHANGES OF THE PLASTIC ACC. PLASTIC DATA SHEET

POS.	Benennung DESCRIPTION	HA Teil Rev. HW PART REV. DIS SERIES	Material MATERIAL	Farbe COLOR	Anzahl AMOUNT
1a	Kontaktraeger Kod. A CONTACT HOLDER COD. A	A	PBT	schwarz BLACK	1
1b	2x Sekundarriegel 2x SECONDARY LOCKING	A	PAB.6 GF35	ROT RED	2
1c	Interlock-Einpresspin INTERLOCK PRESS-IN PIN	-	CuSn6 Oberfläche/SURFACE: Ag 4-8µm ueberlitten NI 1-3µm elektrische Leitfaehigkeit / ELECTRICAL CONDUCTIVITY: 98S/in	-	1

Pos.	Lft.-Bestell-Nr. SUPPLIER ORDER NO.	Lft. Rev. SUPPLIER REV.	Kodierung CODING	Gewicht WEIGHT	INTERLOCK- PIN	Benennung NAME
2	810-045-505	A	Z	9.7g	Nein/NO	HPS40 4+2POL Buchsenkontaktraeger Kod. Z HPS 40 4+2PIN CONTACT HOLDER COD. Z
2	810-045-502	A	B	9.7g	Nein/NO	HPS40 4+2POL Buchsenkontaktraeger Kod. B HPS 40 4+2PIN CONTACT HOLDER COD. B
2	810-045-501	A	A	9.7g	Nein/NO	HPS40 4+2POL Buchsenkontaktraeger Kod. A HPS 40 4+2PIN CONTACT HOLDER COD. A
2	810-045-515	A	Z	9.7g	Ja/YES	HPS40 4+2POL Buchsenkontaktraeger Kod. Z HPS 40 4+2PIN CONTACT HOLDER COD. Z
2	810-045-512	A	B	9.7g	Ja/YES	HPS40 4+2POL Buchsenkontaktraeger Kod. B HPS 40 4+2PIN CONTACT HOLDER COD. B
2	810-045-511	A	A	9.7g	Ja/YES	HPS40 4+2POL Buchsenkontaktraeger Kod. A HPS 40 4+2PIN CONTACT HOLDER COD. A

Drawn	Checked	Released	Date	Material	Final state	Final weight	Disc
W. Ribitsch	M. Weiss	M. Weiss	24.06.2021	EN ISO 8015	EN ISO 13715	EN ISO 1101	EN ISO 1101
<p>HPS40 4+2PIN Contact Holder</p> <p>810-045-...00</p>							