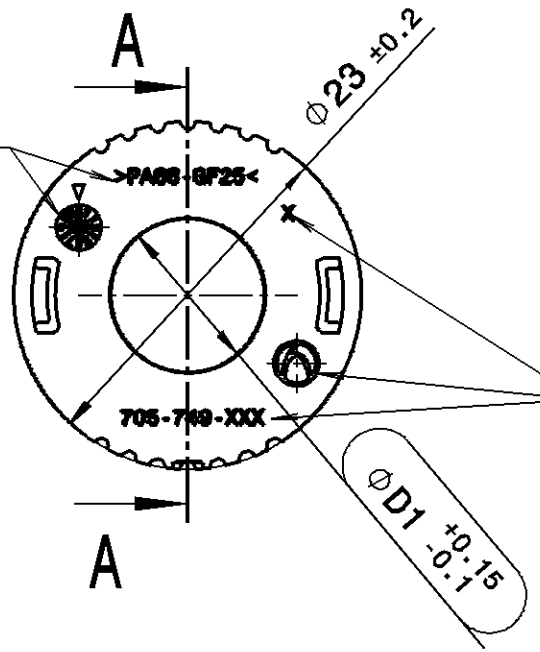


This materials contain information protected by copyright. No part of this materials may be photocopied, otherwise reproduced or translated into another language without the prior written consent of Hirschmann. All rights reserved.

-Datum
 MBN 33 015 - M 3
 vertieft
 DATE
 MBN 33 015 - M 3
 RECESSED

-Materialkennzeichnung
 vertieft
 MATERIAL-IDENTIFICATION
 RECESSED

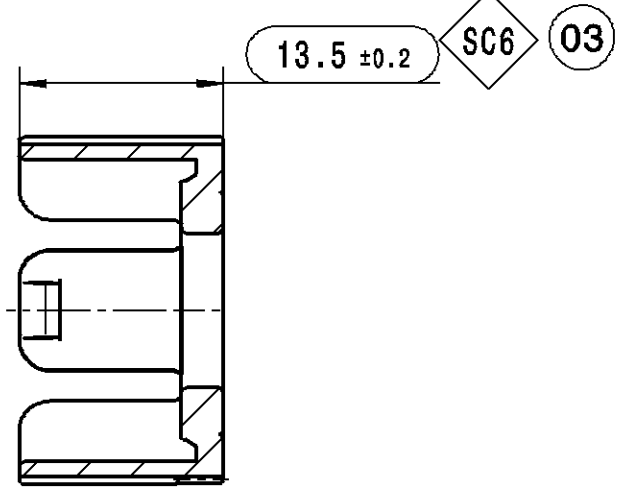


-Formteilnummer
 vertieft
 MOLD CAVITY NO.
 RECESSED

 -Firmenzeichen
 vertieft
 COMPANY SIGN
 RECESSED

 -Hirschmann-Nummer
 vertieft
 HIRSCHMANN-NUMBER
 RECESSED

Schnitt A-A



Toleranzen fuer nicht tolerierte Masse:

- Winkelmasse: (in °)
Fuer alle Winkelmasse gilt ±2°
- Radien : (in mm)

bis 1	1-3	3-10	10-20	20-30	30-50
±0.2	±0.3	±0.4	±0.5	±1	±2

- Laengenmasse : DIN 2768-mH
- Allgemeintoleranz fuer Symmetrie: \equiv 0.3

TOLERANCES FOR UNTOLERATED DIMENSIONS:

- ANGLE-DEMENSIONS (IN °)
TOLERANCE FOR ALL ANGLE-DIMENSIONS: ±2°
- RADII : (IN mm)

TO 1	1-3	3-10	10-20	20-30	30-50
±0.2	±0.3	±0.4	±0.5	±1	±2

- DISTANCE-DIMENSIONS: DIN 2768-mH
- GENERAL TOLERANCE FOR SYMMETRY: \equiv 0.3

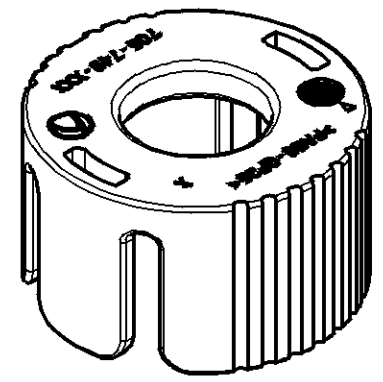
Bemerkungen:

COMMENTS:

- massgebend ist der deutsche Text
GERMAN TEXT IS VALID
- Funktionsbestimmende Masse, die mit \square gekennzeichnet sind, werden im EMPB dokumentiert. Nicht gekennzeichnete Masse werden ebenfalls ausgemessen, aber nicht im EMPB dokumentiert. Abweichungen sind zu korrigieren.
DIMENSIONS MARKED WITH \square ARE DOCUMENTED IN THE INITIAL SAMPLE INSPECTION REPORT (ISIR). UNMARKED DIMENSIONS ARE ALSO MEASURED BUT NOT DOCUMENTED IN THE ISIR. VARIATIONS MUST BE CORRECTED.
- Masse, die mit \diamond gekennzeichnet sind, werden fuer Maschinenfaehigkeitsnachweise im Rahmen des EMPB herangezogen.
DIMENSIONS MARKED WITH \diamond ARE USED FOR MACHINE CAPABILITY EVIDENCE IN THE CONTEXT OF THE ISIR.
- Teil entspricht Altautorichtlinie
PART CORRESPONDS TO SCRAP CAR GUIDELINE
- max. 30% Regranulat zulaessig
MAX. 30% RECLAIM ACCEPTABLE
- Teilekennzeichnung angelehnt an MBN 33015
PART IDENTIFICATION SIMILAR MBN 33015

03

705-749-518	Ø10,45	PA GF25	orange, aehnlich RAL 2003 ORANGE, SIMILAR RAL 2003	705-749-008
705-749-517	Ø8,25	PA GF25	orange, aehnlich RAL 2003 ORANGE, SIMILAR RAL 2003	705-749-007
705-749-516	Ø12,85	PA GF25	orange, aehnlich RAL 2003 ORANGE, SIMILAR RAL 2003	705-749-006
705-749-515	Ø11,35	PA GF25	orange, aehnlich RAL 2003 ORANGE, SIMILAR RAL 2003	705-749-005
705-749-514	Ø9,95	PA GF25	orange, aehnlich RAL 2003 ORANGE, SIMILAR RAL 2003	705-749-004
705-749-513	Ø11,75	PA GF25	orange, aehnlich RAL 2003 ORANGE, SIMILAR RAL 2003	705-749-003
705-749-512	Ø10,15	PA GF25	orange, aehnlich RAL 2003 ORANGE, SIMILAR RAL 2003	705-749-002
705-749-511	Ø8,75	PA GF25	orange, aehnlich RAL 2003 ORANGE, SIMILAR RAL 2003	705-749-001
Erz.Nr. Index PART NUMBER	ØD1	Material MATERIAL	FARBE COLOR	Hirschmann-Nummer HIRSCHMANN-NUMBER

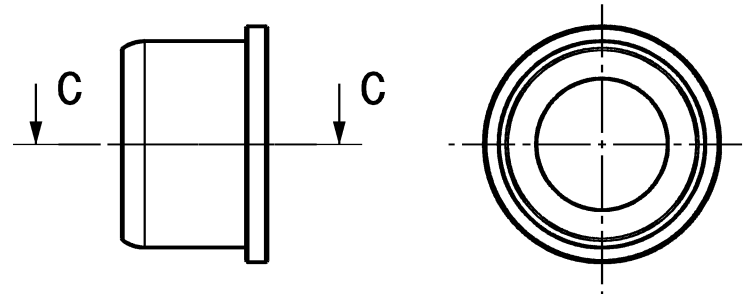


03	table adapted; spec. char. changed;	23.01.2015	TKL
02	Indices replaced; Index 518 added; Special char. aktual.;	12.11.2013	RUM
01	Erz. Nr. Index angepasst;	27.09.2011	RUM
00	Ersterstellung / Initial Edition	09.05.2011	MAM
Version	Anzahl numb. of	Aenderungsbeschreibung / discription of alteration	
Pruefvorschriften / test instructions			
Rohzustand / crude state	Werkstoff / material	Fertigzustand / final state	Rohgewicht gross weight
			g/Stk g/pc
			Fertig-gw. final weight
			g/Stk g/pc
Material-Nr. / No.	Toleranzen / tolerances	Oberfl. surface	Abfall scrap
	Werkstueckkanten / edges	in millimeters	%
	Form- u. Lagetoleranzen / geometric tolerances	Massstab/scale 2:1	GAD System/ Version
			CATIA V5
Gezeichnet drawn	Datum / date	Name / name	Benennung title
geprueft checked	23.01.2015	Kleiner	HALTEKAPPE HV 2+2POL
freigegeben released	23.01.2015	Weiss	Typ type
		Schmid	COVER CAP
HIRSCHMANN AUTOMOTIVE		BS	Zeichnungs - Nr. drawing - No.
Oberer Pappelweg 6-8 A-8850 Rankweil-Bredertal			705-749-...00
Ursprung / origine		Ersatz fuer replacement	Blatt / sheet von / of
		DNR 10000009404	1 / 1

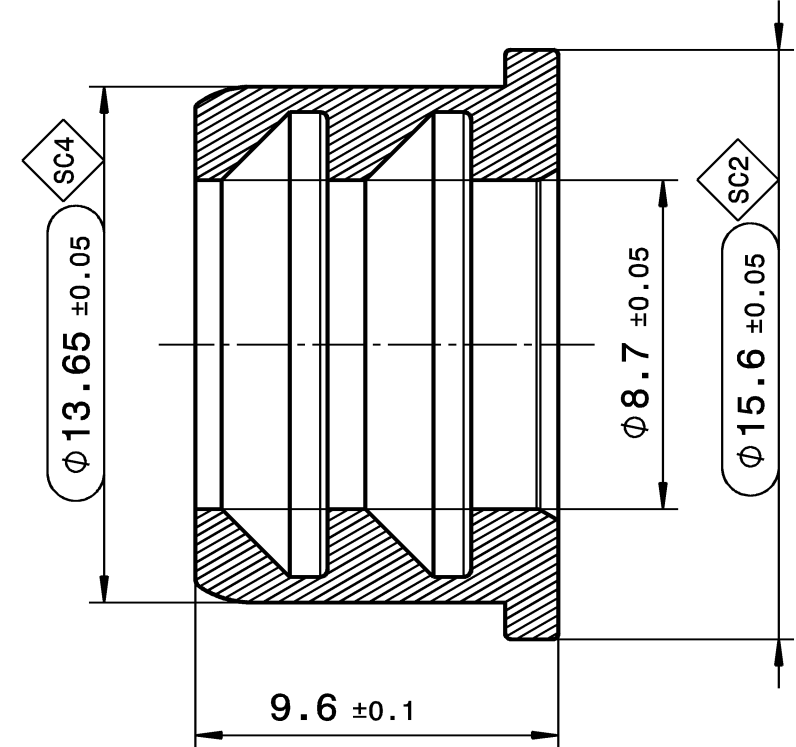
Diese Unterlage ist unser Eigentum. Jede Vervielfaeltigung, Vervielfaeltigung, Mitteilung bzw. Weitergabe an Dritte ohne unsere vorherige Zustimmung ist untersagt. Zuwiderhandlungen verpflichten zu Schadenersatz. Alle Rechte fuer den Fall der Patenterteilung, Gebrauch. bzw. Geschmaech. ausseranerkennung vorbehalten.

Plot from: TNAITER on 21.10.2020 Doc.Vers: 03 Valid from: 20160405 Valid until: ... Status: Kundenfreigabe

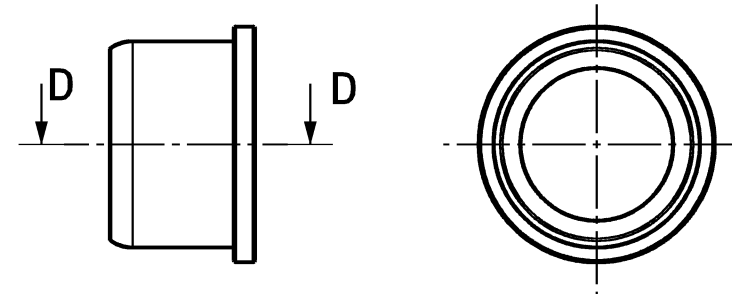
Index 511



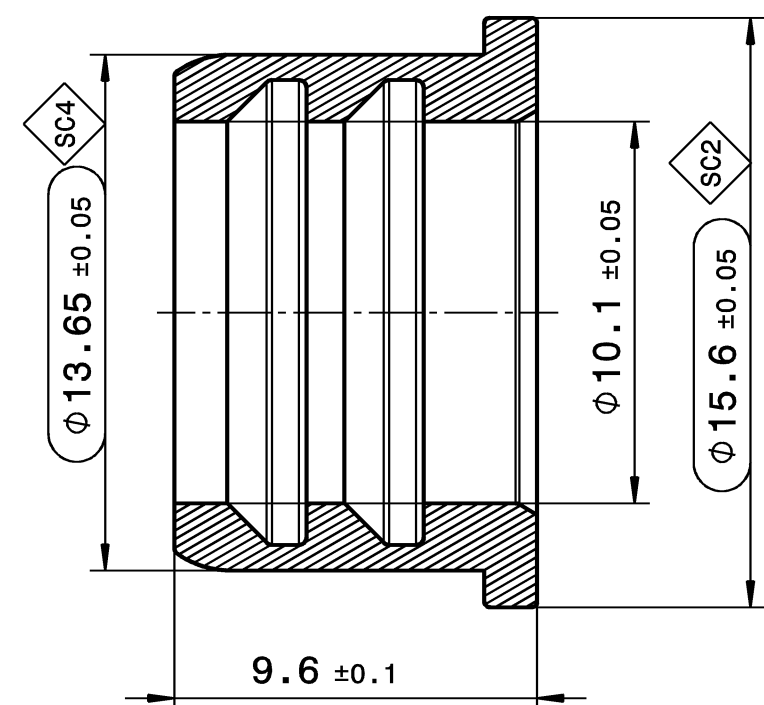
Schnitt C-C
Maßstab: 5:1



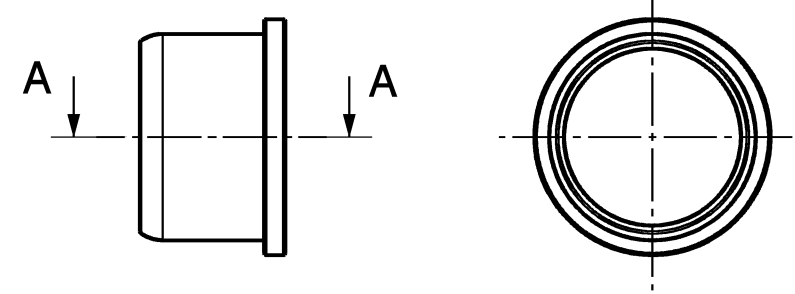
Index 512



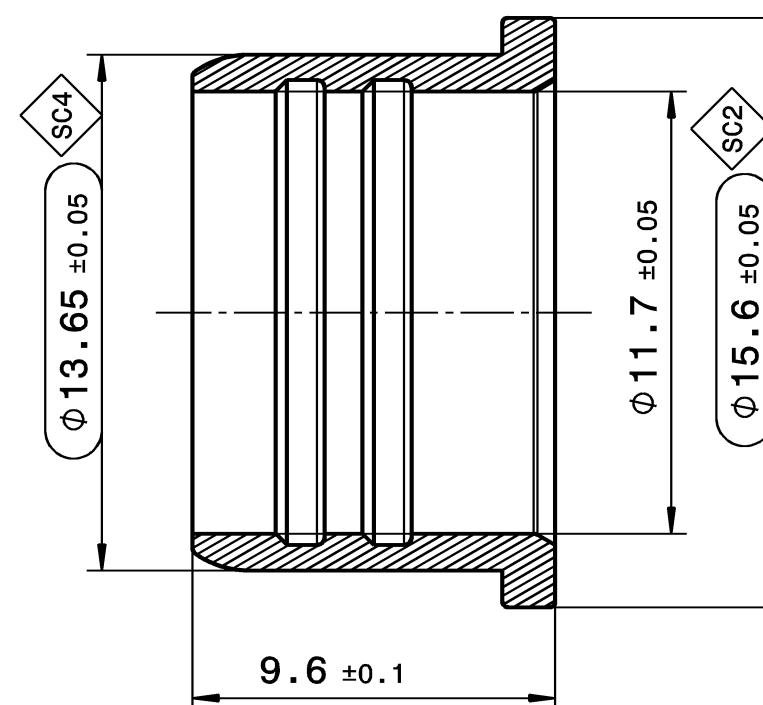
Schnitt D-D
Maßstab: 5:1



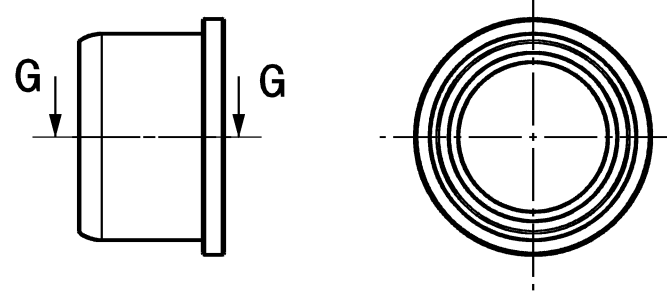
Index 513



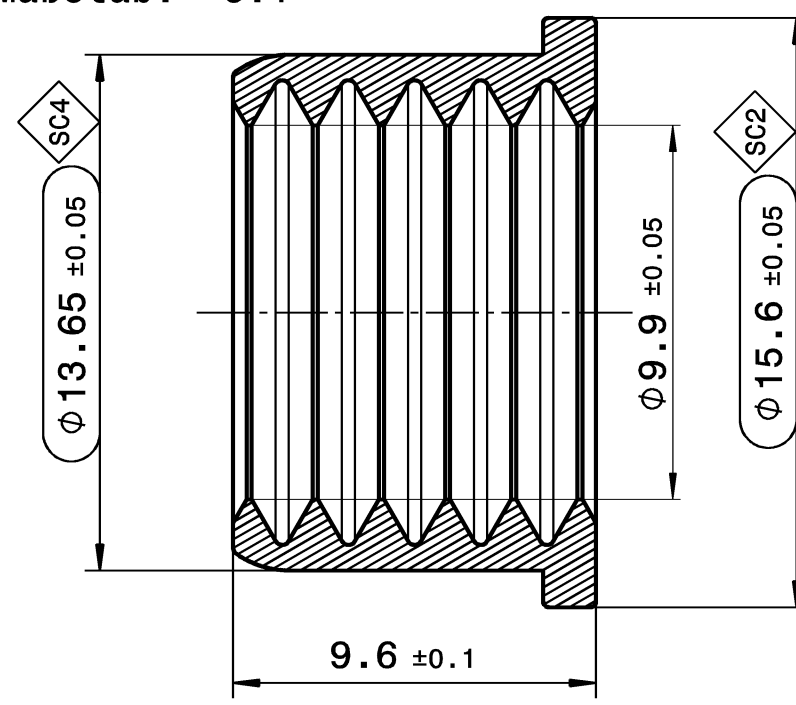
Schnitt A-A
Maßstab: 5:1



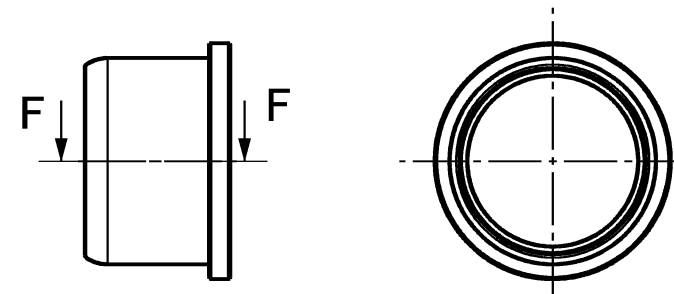
Index 514



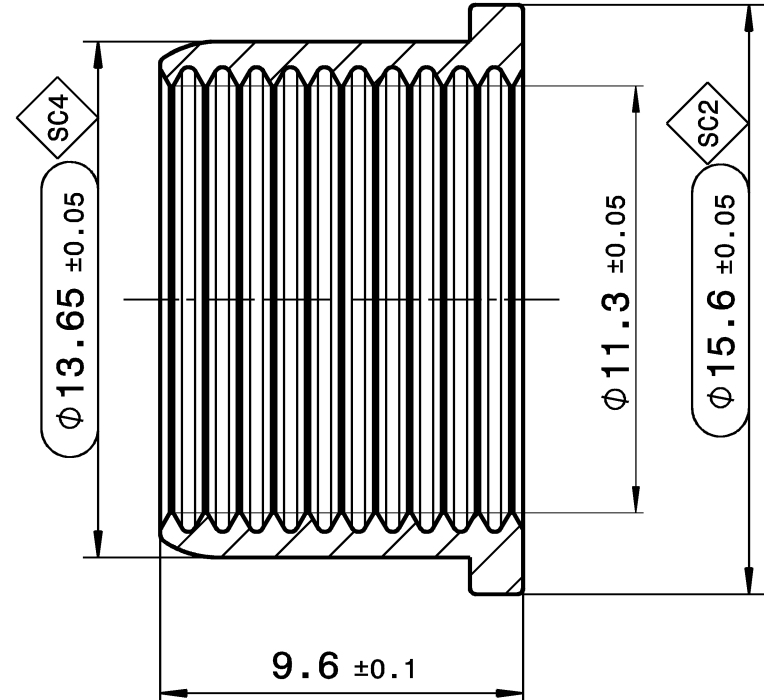
Schnitt G-G
Maßstab: 5:1



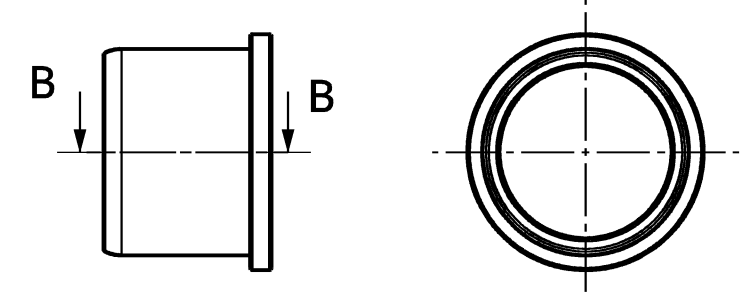
Index 515



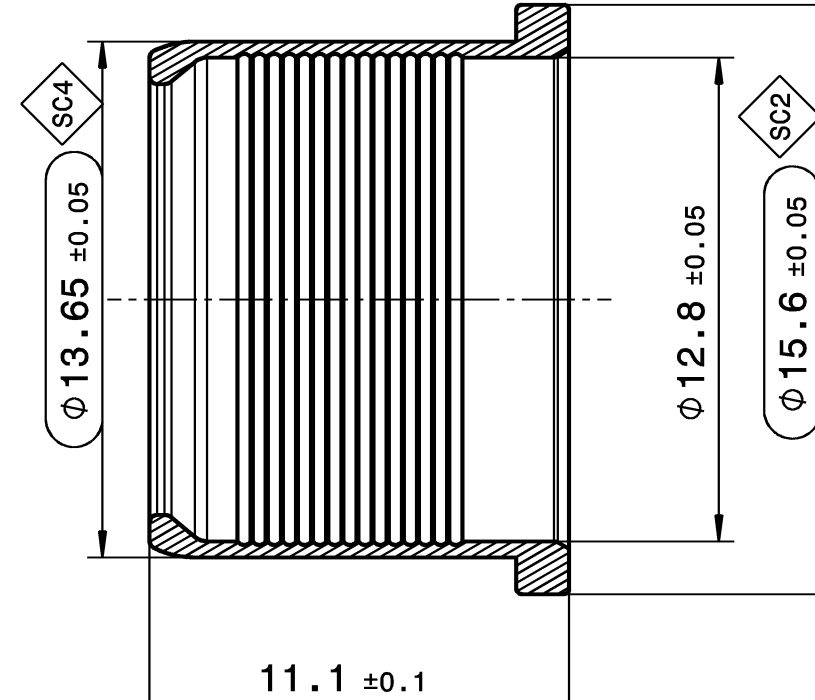
Schnitt F-F
Maßstab: 5:1



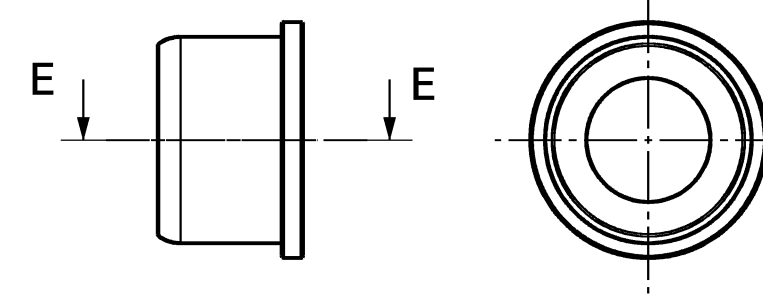
Index 516 (06)



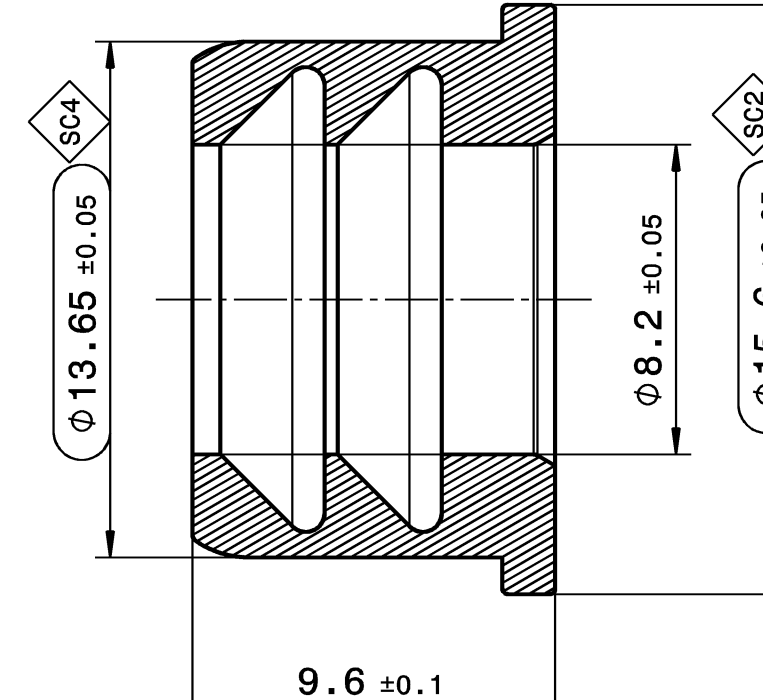
Schnitt B-B
Maßstab: 5:1



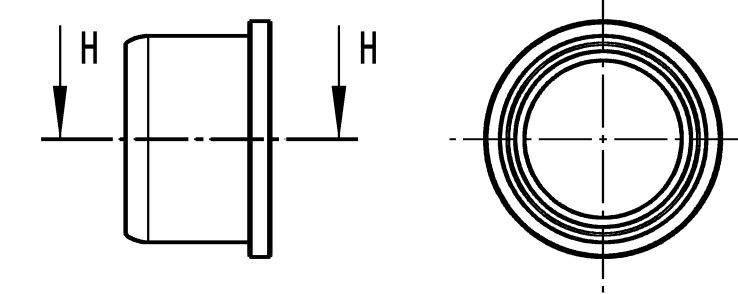
Index 517



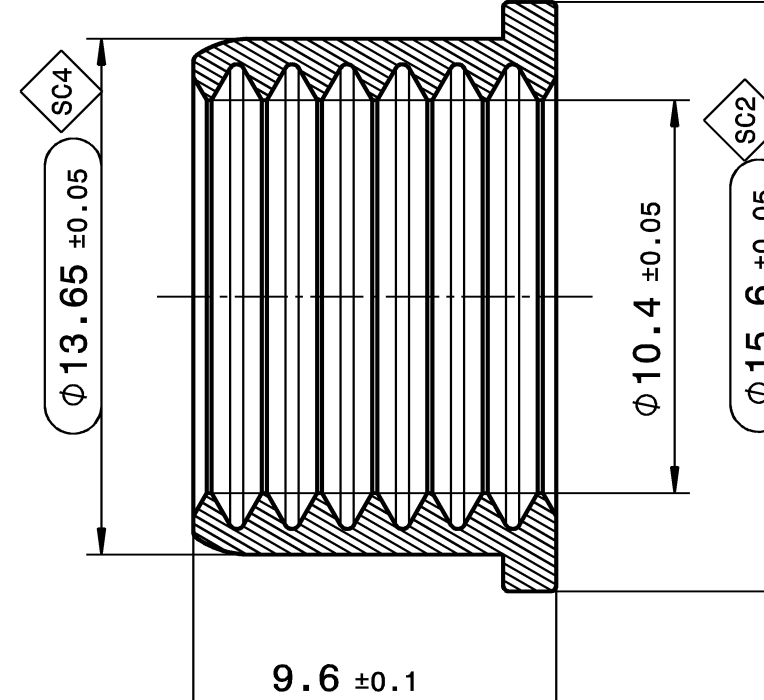
Schnitt E-E
Maßstab: 5:1



Index 518



Schnitt H-H
Maßstab: 5:1



Toleranzen fuer nicht tolerierte Masse:

1. Winkelmasse: (in °)					
Fuer alle Winkelmasse gilt ±2°					
2. Radien: (in mm)					
bis 1	1-3	3-10	10-20	20-30	30-50
±0.2	±0.3	±0.4	±0.5	±1	±2
3. Laengenmasse: DIN 2768-mH					
4. Allgemeintoleranz fuer Symmetrie: ± 0.3					

TOLERANCES FOR UNTOLERATED DIMENSIONS:

1. ANGLE-DIMENSIONS (IN °)					
TOLERANCE FOR ALL ANGLE-DIMENSIONS: ±2°					
2. RADII: (IN mm)					
TO 1	1-3	3-10	10-20	20-30	30-50
±0.2	±0.3	±0.4	±0.5	±1	±2
3. DISTANCE-DIMENSIONS: DIN 2768-mH					
4. GENERAL TOLERANCE FOR SYMMETRY: ± 0.3					

Bemerkungen:

COMMENTS:

- massgebend ist der deutsche Text
GERMAN TEXT IS VALID
- unbemaste Radien R0.3 +/- 0.2mm
UNDIMENSIONED RADII R0.3 +/- 0.2mm
- Funktionsbestimmende Masse, die mit \diamond gekennzeichnet sind, werden im EMPB dokumentiert. Nicht gekennzeichnete Masse werden ebenfalls ausgemessen, aber nicht im EMPB dokumentiert. Abweichungen sind zu korrigieren.
DIMENSIONS MARKED WITH \diamond ARE DOCUMENTED IN THE INITIAL SAMPLE INSPECTION REPORT (ISR). UNMARKED DIMENSIONS ARE ALSO MEASURED BUT NOT DOCUMENTED IN THE ISR. VARIATIONS MUST BE CORRECTED.
- Masse, die mit \diamond SC2 gekennzeichnet sind, werden fuer Maschinenfaehigkeitsnachweise im Rahmen des EMPB herangezogen.
DIMENSIONS MARKED WITH \diamond SC2 ARE USED FOR MACHINE CAPABILITY EVIDENCE IN THE CONTEXT OF THE ISR.
- Teil entspricht Altautorichtlinie
PART CORRESPONDS TO SCRAP CAR GUIDELINE

This material contains information protected by copyright. No part of this document may be reproduced or transmitted in any form or by any means electronic or mechanical, including photocopying, recording, or by any information storage and retrieval system, without the prior written consent of Hirschmann Automotive AG.

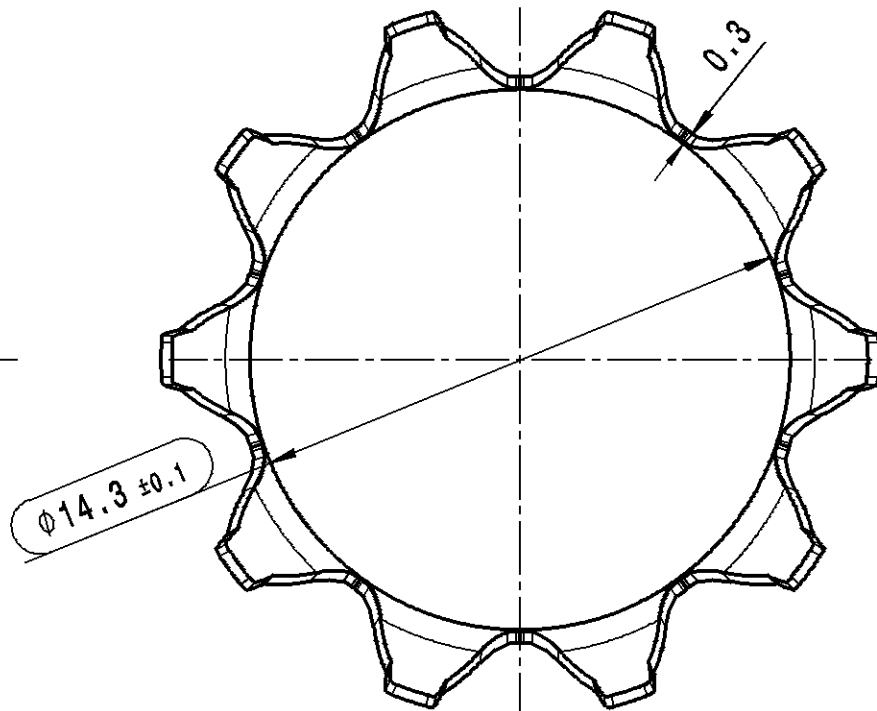
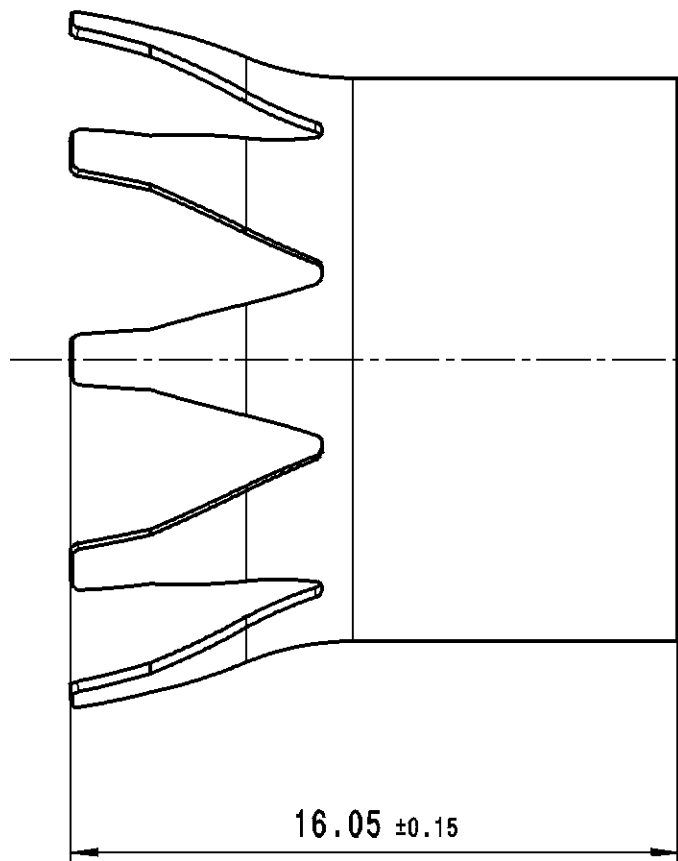
Diese Unterlage ist unser Eigentum. Jede Vervielfaeltigung, Verbreitung, Ausleihe, Kopie, Weitergabe oder Verbreitung elektronischer oder mechanischer, einschließlich Fotokopieren, Aufzeichnen, Scannen, Kopieren, Drucken, Reproduzieren, oder durch andere Verfahren, ist ohne schriftliche Genehmigung von Hirschmann Automotive AG. Diese Unterlage ist urheberrechtlich durch Hirschmann Automotive AG geschützt.

709-107-518	CuZn
709-107-517	
709-107-516	
709-107-515	
709-107-514	
709-107-513	
709-107-512	
709-107-511	
Erz.Nr. Index	Material
PART NUMBER	MATERIAL

06	changed inside geometry at index 516;	14.06.2016	TKL
05	changed geo. of front side w. radii in all indices; changed inner geo. in index 514/515;	09.02.2015	TKL
04	specific characteristics changed;	30.10.2014	RUM
03	indices replaced; added Index 518; Special characteristics aktual.;	12.11.2013	RUM
02	Bemerkung geloescht;	17.10.2011	MAM
01	Erz. Nr. Index angepasst;	27.09.2011	RUM
00	Ersterstellung / Initial Edition	09.05.2011	MAM
Version	Änderungsbeschreibung / description of alteration	date	gr. / drwn
Pruefvorschriften / test instructions			
Robustzustand / crude state	Werkstoff / material	Fertigzustand / final state	Rohtgewicht / gross weight g/stk
			Fertig-gew. / final weight g/stk
Material-Nr. / No.	Toleranzen / tolerances	Oberfl. / surface	Abfall / scrap
	Werkstueckkanten / edges DIN ISO 13715	dimension / Maßstab/scale 2:1	
	Form- u. Lagetoleranzen / geometric tolerances DIN ISO 1101	millimeters	
Gezeichnet / drawn	Name / name	Benennung / title	DIN A1
geprüft / checked	Weiss	ZUGENTLASTUNGSHUELSE HV 2+2POL	
freigegeben / released	Schmid	STRESS RELIEF	CDI
Erz.Nr. Index		Zeichnungs-Nr. / drawing - No.	Blatt / sheet
PART NUMBER		709-107-...00	von / of
Erz.Nr. Index			
PART NUMBER			
1	2	3	4
Controlled status available in the system!			
Freigegeben			

Plot from: T:\MATTER on 21.10.2020 Doc.Vers. 06 Valid from: 20160614 Valid until: ... Status: Kundenfreigebe

This materials contain information protected by copyright. No part of this materials may be photocopied, otherwise reproduced or translated into another language without the prior written consent of Hirschmann. All rights reserved.



Toleranzen fuer nicht tolerierte Masse:

1. Winkelmasse: (in °)
Fuer alle Winkelmasse gilt ±2°
2. Radien : (in mm)

bis 1	1-3	3-10	10-20	20-30	30-50
±0.2	±0.3	±0.4	±0.5	±1	±2

3. Laengenmasse : DIN 2768-mH
4. Allgemeintoleranz fuer Symmetrie: $\equiv 0.3$

TOLERANCES FOR UNTOLERATED DIMENSIONS:

1. ANGLE-DEMENSIONS (IN °)
TOLERANCE FOR ALL ANGLE-DIMENSIONS: ±2°
2. RADII : (IN mm)

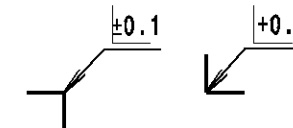
TO 1	1-3	3-10	10-20	20-30	30-50
±0.2	±0.3	±0.4	±0.5	±1	±2

3. DISTANCE-DIMENSIONS: DIN 2768-mH
4. GENERAL TOLERANCE FOR SYMMETRY: $\equiv 0.3$

Bemerkungen:

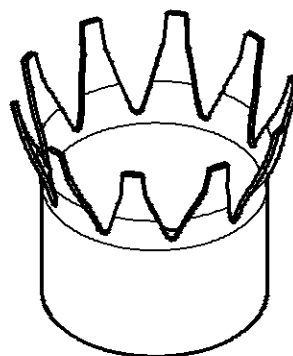
COMMENTS:

1. massgebend ist der deutsche Text
GERMAN TEXT IS VALID
2. unbemaste Radien R0.3 +/- 0.1mm
UNDIMENSIONED RADII R0.3 +/-0.1mm
3. Funktionsbestimmende Masse, die mit \square gekennzeichnet sind, werden im EMPB dokumentiert. Nicht gekennzeichnete Masse werden ebenfalls ausgemessen, aber nicht im EMPB dokumentiert. Abweichungen sind zu korrigieren.
DIMENSIONS MARKED WITH \square ARE DOCUMENTED IN THE INITIAL SAMPLE INSPECTION REPORT (ISIR). UNMARKED DIMENSIONS ARE ALSO MEASURED BUT NOT DOCUMENTED IN THE ISIR. VARIATIONS MUST BE CORRECTED.
4. Teil entspricht Altautorichtlinie
PART CORRESPONDS TO SCRAP CAR GUIDELINE



max. Formversatz ±0.05
MAX. SPLIT LINE ±0.05

Diese Unterlage ist unser Eigentum. Jede Vervielfaeltigung, Verwertung, Mitteilung bzw. Weitergabe an Dritte ohne unsere vorherige Zustimmung ist untersagt. Zuwiderhandlungen verpflichten zu Schadenersatz. Alle Rechte fuer den Fall der Patenterteilung, Gebrauchs- bzw. Geschmacks-mustereintragung vorbehalten.

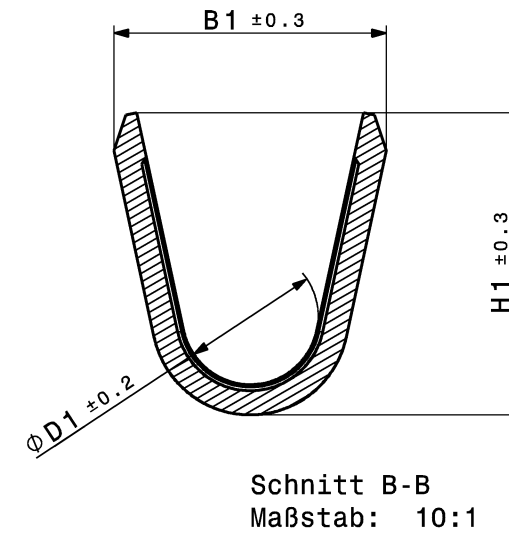
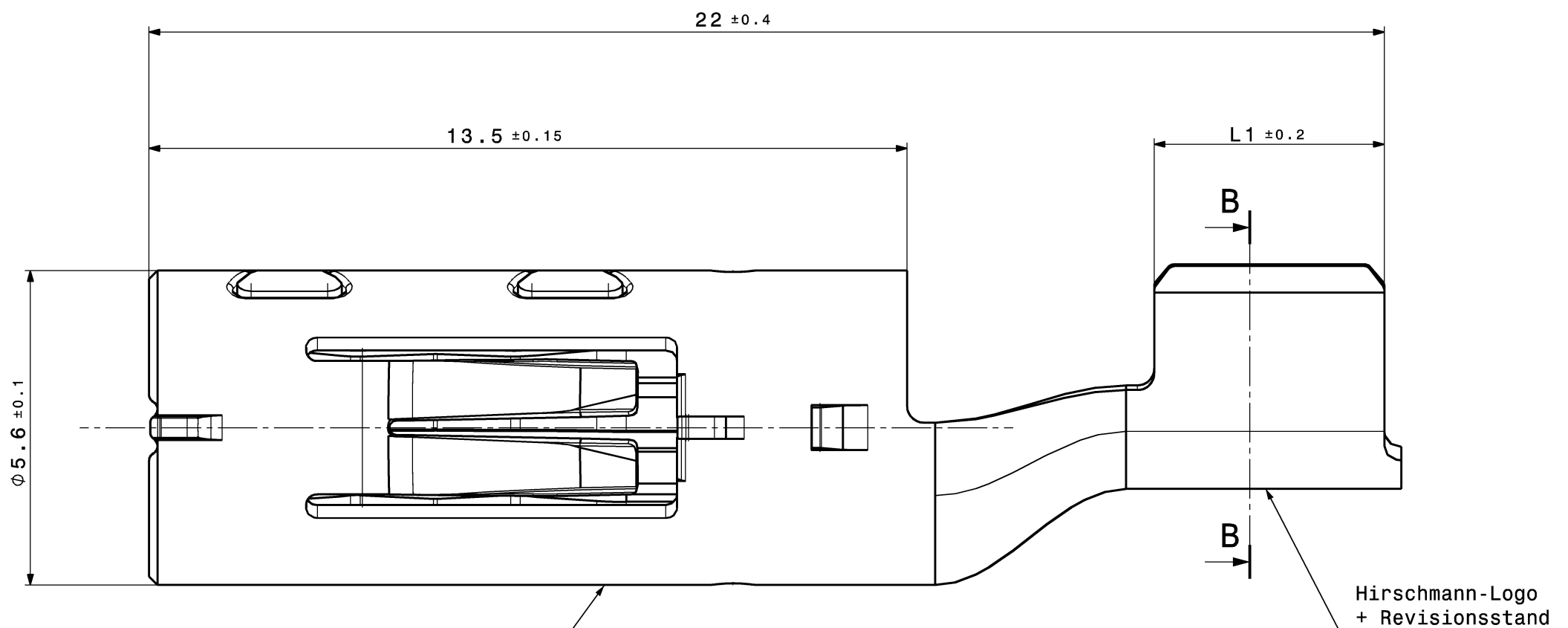


Masstab 2:1
SCALE 2:1

02	Index 501 replaced by 511;	11.11.2013	WEM
01	Index 001 entfernt; englische Bezeichnung hinzugefuegt;	27.09.2011	RUM
00	Ersterstellung / Initial Edition	09.05.2011	MAM
Version	Anzahl / numb. of	Aenderungsbeschreibung / discription of alteration	Datum / date
Pruefvorschriften / test instructions			
Rohzustand / crude state	Werkstoff / material	Fertigzustand / final state	Rohgewicht / gross weight
			g/Stk / g/pc
			Fertig-gw. / final weight
			g/Stk / g/pc
Material-Nr. / No.	Toleranzen / tolerances	Oberfl. / surface	Abfall / scrap
	Werkstueckkanten / edges	DIN ISO 13715	%
	Form- u. Lagetoleranzen / geometric tolerances	DIN ISO 1101	
Gezeichnet / drawn	Datum / date	Name / name	Benennung / title
geprueft / checked	11.11.2013	Rümmele	SCHIRMCRIMPHUELSE HV 2+2POL
freigeg. / released	19.12.2013	Weiss	Typ / type
	19.12.2013	Schmid	SHIELD CRIMP SOCKET
HIRSCHMANN AUTOMOTIVE		Zeichnungs - Nr. / drawing - No.	709-115-...00
Oberer Paaspelweg 6-8 A-8830 Rankweil-Brederla		Ursprung / origine	Blatt / Sheet
		Ersatz fuer / replacement	1 / of
		DNR	10000096423
		Controlled status available in the system!	
		Freigegeben	

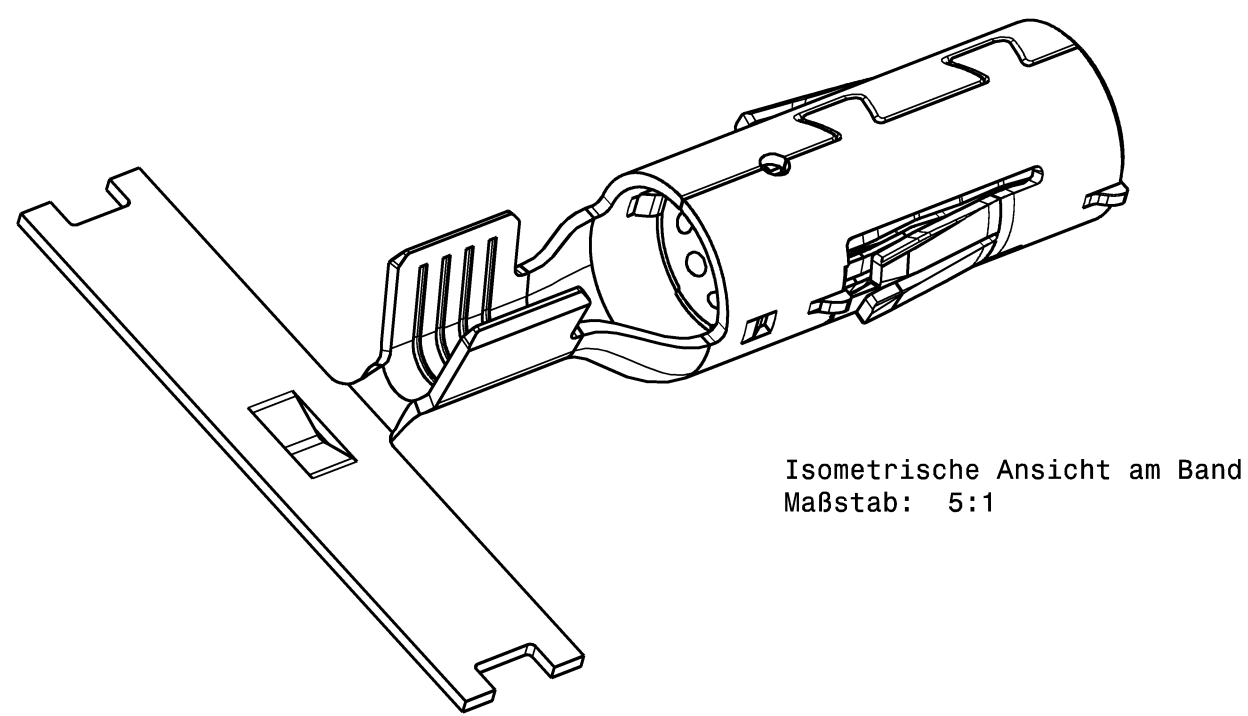
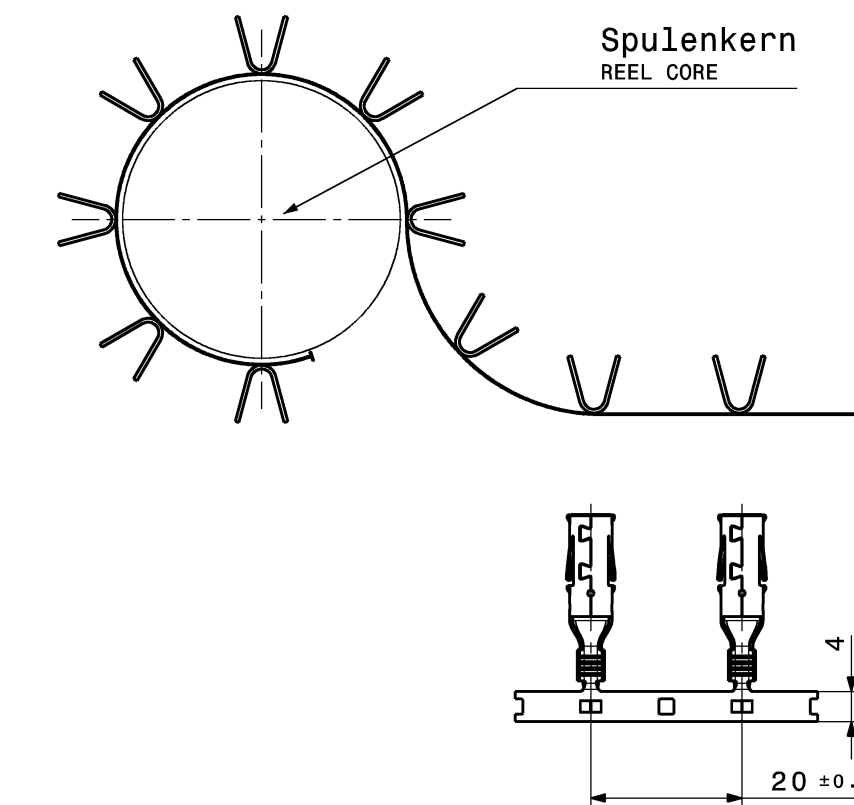
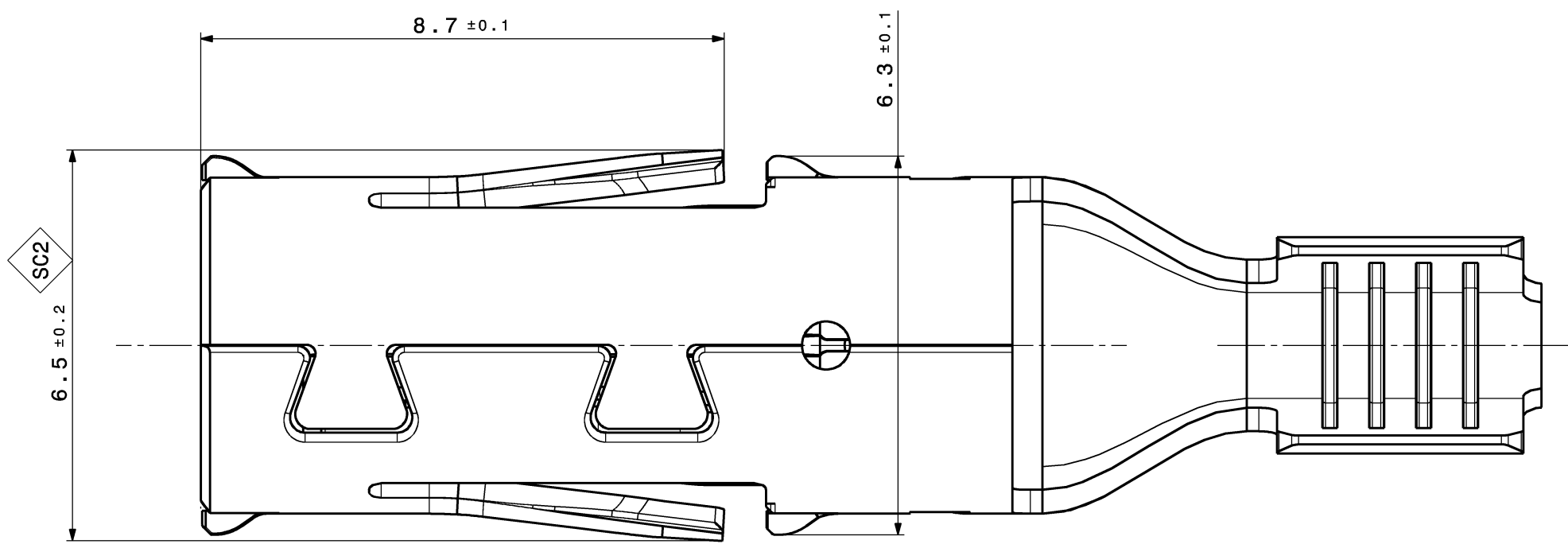
709-115-511	CuSn/ Ag
Erz.Nr.Index	Material/ Oberflaeche
PART NUMBER	MATERIAL/ SURFACE

Plot from: TNATER on 21.10.2020 Doc.Vers. 02 Valid until: 20160405 Valid until: ... Status: Kundenfreigabe



02 **Bemerkungen:**
NOTES:

- 1 DGB = Draht-Groessen-Bereich
DGB = WIRE SIZE RANGE
- 2 Nur fuer Leitungen mit Leiteraufbau gemass ISO 6722-1
FOR CONDUCTORS WITH CONDUCTOR CONSTRUCTION ACCORDING TO ISO 6722-1
- 3 Verarbeitung nach HA Spezifikation und entsprechenden Kundenvorschriften
PROCESSING ACCORDING TO HA SPECIFICATION AND CORRESPONDING CUSTOMER REQUIREMENTS
- 4 Massgebend ist die aktuelle Version der Produkt- und Verarbeitungs-Spez.
ONLY THE ACTUAL VERSION OF THE PRODUCT- AND APPLICATION SPEZ. IS VALID
- 5 Entnahmewerkzeug: siehe Verarbeitungsspez. Gehaeuseterteile
TAKING OUT TOOL: SEE APPLICATION-SPEC HOUSING PARTS
- 6 Aenderungen die dem technischen Fortschritt dienen, behaelt der Hersteller sich vor.
THE MANUFACTURER RESERVES THE RIGHT TO MAKE CHANGES WICH SERVE THE PURPOSE OF TECHNICAL PROGRESS.
- 7 Einzelheiten der Ausfuehrung bleiben dem Hersteller ueberlassen.
THE MANUFACTURER CAN CHANGE DETAILS OF THE DESIGN.
- 8 Dargestellte Variante 709-427-501
SHOWN VERSION 709-427-501
- 10 Abspulrichtung: Linkseinlauf
UNWIND DIRECTION: LEFT ENTRY



I Produktionsdatum (KW/Jahr) und Produktindex (709-427-501 -> 1)
PRODUCTION-DATE (CW/YEAR) AND INDEX-MARKING

II Oberflaeche: siehe Tabelle
SURFACE: SEE TABLE

709-427-505	-	A	1.23	Cu-Leg.	CuNiSi	Ag	6	4.8	6.58	5.75	3	DATE-CODE AVAILABLE	01
709-427-504	-	A	1.23	Cu-Leg.	CuNiSi	Ag	4	4.8	5.8	5.4	3	DATE-CODE AVAILABLE	01
709-427-503	-	A	1.23			SnAg						-	
709-427-502	-	A	1.23	Cu-Leg.	CuNiSi	Ag	1.5-2.5	4.1	4	3.6	1.8	DATE-CODE AVAILABLE	-
709-427-501	-	A	1.23			SnAg						-	
Bandware STRIP FORM	Einzelware LOOSE PIECE	REV.	Gewicht WEIGHT [g]	Kontaktkoerper BODY	Kontaktfeder CONTACT SPRING	Oberflaeche SURFACE	DGB WIRE SIZE RANGE	L1	H1	B1	D1	Bemerkung COMMENT	
Hirschmann-Bestell-Nr. HIRSCHMANN ORDER NO.				MATERIAL			Cu application[mm2]						

02	02	changed Notes	25.08.2020	SDU	
01	02	Index 505 added for 6mm ² ; removed 6mm ² from index 504;	14.04.2015	TKL	
00	00	Ersterstellung / Initial edition	19.06.2012	MS	
Version		Mod. of	Description of alteration	Date	Drawn
Test instructions					
Crude state		Material	Final state	Gross weight	g/pc
				Final weight	g/pc
Material-Nr. / No.		Tolerances	DIN ISO 2768-m	Surface	cm ² /pc
		Edges	DIN ISO 13715	Scale	10:1
		Geometric tolerances	DIN ISO 1101	Scale	10:1
Date		Name	Dimensions specially checked for acceptance		
Drawn	25.08.2020	W.Ribitsch	Title	HCT4 FEMALE	
Checked	15.07.2021	T.Kleiner	Type	DIN A1	
Released	15.07.2021	T.Kleiner	CDI		
HIRSCHMANN AUTOMOTIVE		Origin	Drawing - No.	709-427-...00	
Oberer Pappelweg 6-8 A-6800 Hanauzell, Osterreich		Replacement	Sheet 1 of 1		
		Origin	Controlled status available in the system!		

This material contains information protected by copyright. Reproduction or translation into another language without the prior written consent of Hirschmann is prohibited.

Pic from: TMAITER on 11.10.2021 Doc.Vers. 02 Valid from: 20210715 Valid until: ... Status: Kundenfrage

Kodierung A/ KEYING A
Kontaktteiltraeger HV 2+2POL K4+MLK
 Farbe: schwarz
 CONTACT HOLDER 2+2POL K4+MLK4
 COLOUR: BLACK

mit HVIL/ WITH HVIL	ohne HVIL/ WITHOUT HVIL
806-229-531/ Rev.A	806-229-540/ Rev.A

Kodierung B/ KEYING B
Kontaktteiltraeger HV 2+2POL K4+MLK
 Farbe: natur/weiss
 CONTACT HOLDER 2+2POL K4+MLK4
 COLOUR: NATUR/ WHITE

mit HVIL/ WITH HVIL	ohne HVIL/ WITHOUT HVIL
806-229-532/ Rev.A	806-229-541/ Rev.A

Kodierung C/ KEYING C
Kontaktteiltraeger HV 2+2POL K4+MLK
 Farbe: blau
 CONTACT HOLDER 2+2POL K4+MLK4
 COLOUR: BLUE

mit HVIL/ WITH HVIL	ohne HVIL/ WITHOUT HVIL
806-229-533/ Rev.A	806-229-542/ Rev.A

Kodierung Z/ KEYING Z
Kontaktteiltraeger HV 2+2POL K4+MLK
 Farbe: wasserblau
 CONTACT HOLDER 2+2POL K4+MLK4
 COLOUR: WATER BLUE

mit HVIL/ WITH HVIL
806-229-537/ Rev.A

Toleranzen fuer nicht tolerierte Masse:

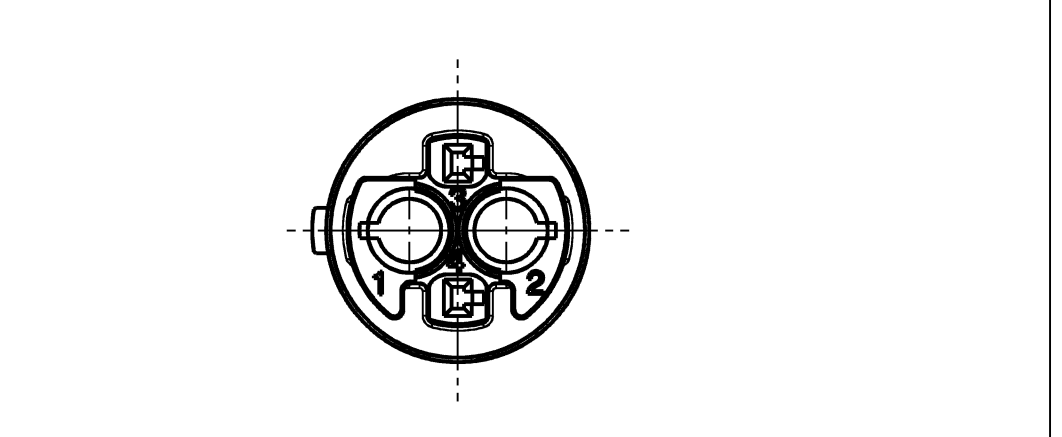
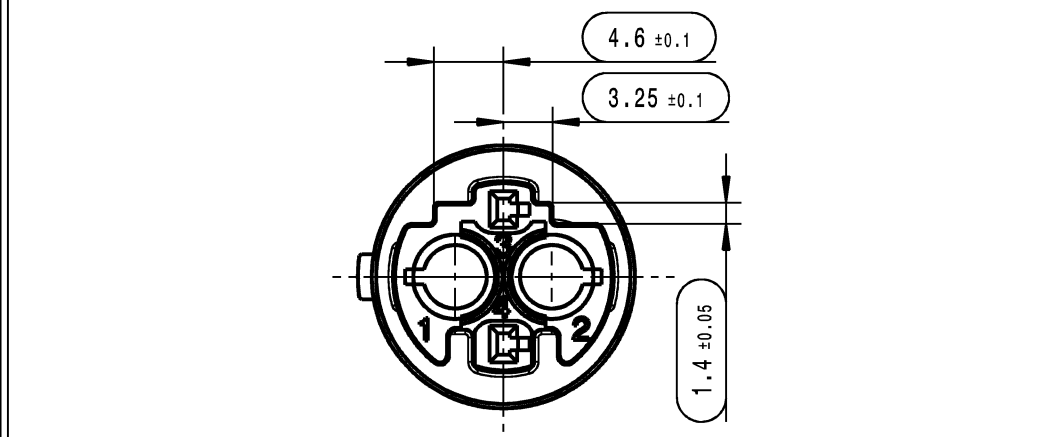
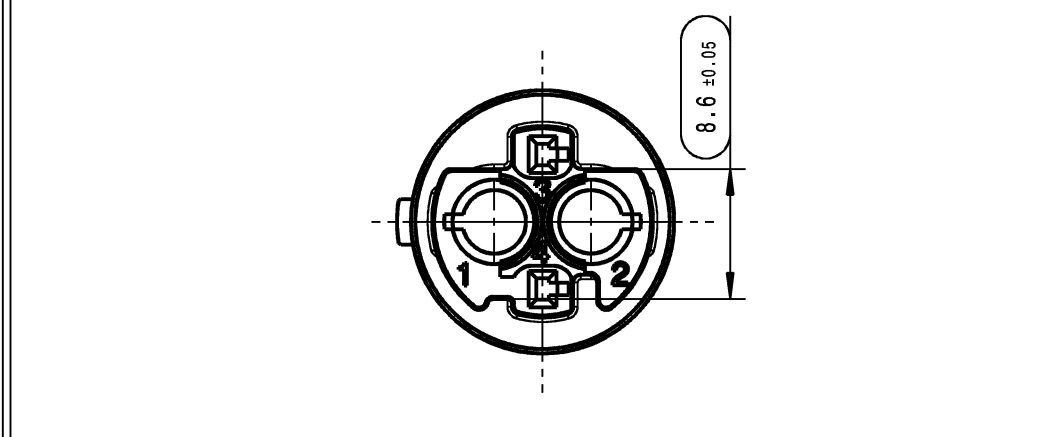
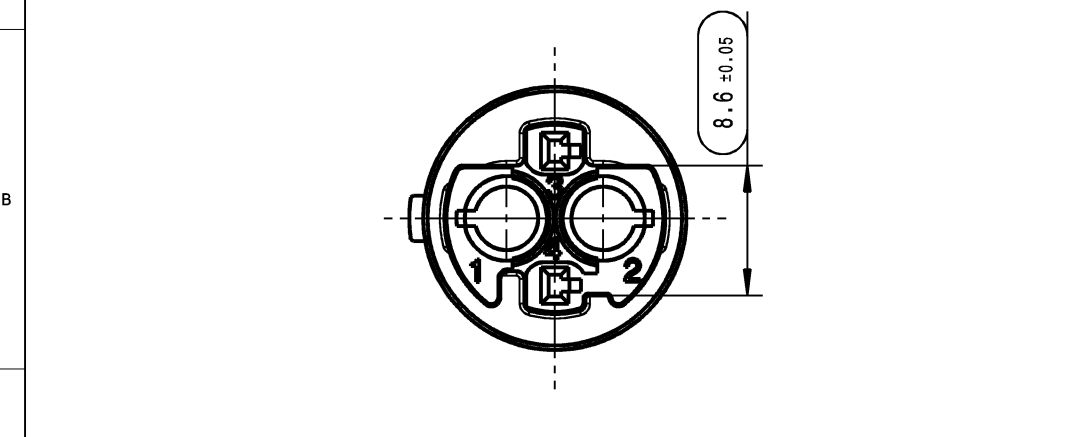
- Winkelmasse: (in °)
Fuer alle Winkelmasse gilt ±2°
- Radien : (in mm)

bis 1	1-3	3-10	10-20	20-30	30-50
±0.2	±0.3	±0.4	±0.5	±1	±2
- Laengenmasse : DIN 2768m-H
- Allgemeintoleranz fuer Symmetrie: $\begin{matrix} \square \\ \square \end{matrix} 0.3$

TOLERANCES FOR UNTOLERATED DIMENSIONS:

- ANGLE-DIMENSIONS (IN °)
TOLERANCE FOR ALL ANGLE-DIMENSIONS: ±2°
- RADII : (IN mm)

TO 1	1-3	3-10	10-20	20-30	30-50
±0.2	±0.3	±0.4	±0.5	±1	±2
- DISTANCE-DIMENSIONS: DIN 2768m-H
- GENERAL TOLERANCE FOR SYMMETRY: $\begin{matrix} \square \\ \square \end{matrix} 0.3$



Kontaktteiltraeger HV 2+2POL HCT4 + MLK
 Farbe: schwarz
 CONTACT HOLDER 2+2POL HCT4 +MLK
 COLOUR: BLACK

mit HVIL/ WITH HVIL	ohne HVIL/ WITHOUT HVIL
806-229-571/ Rev.A	806-229-580/ Rev.A

Kontaktteiltraeger HCT4 HV 2+2POL HCT4 + MLK
 Farbe: natur/weiss
 CONTACT HOLDER 2+2POL HCT4 + MLK
 COLOUR: NATUR/ WHITE

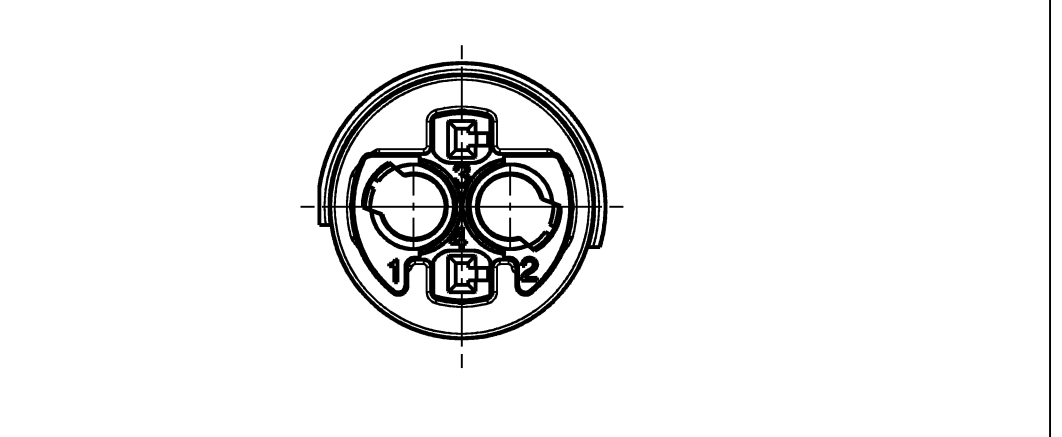
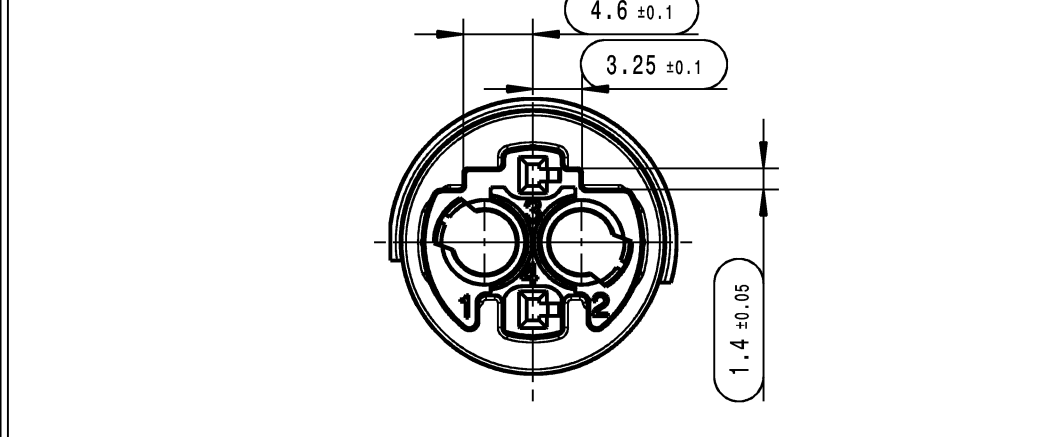
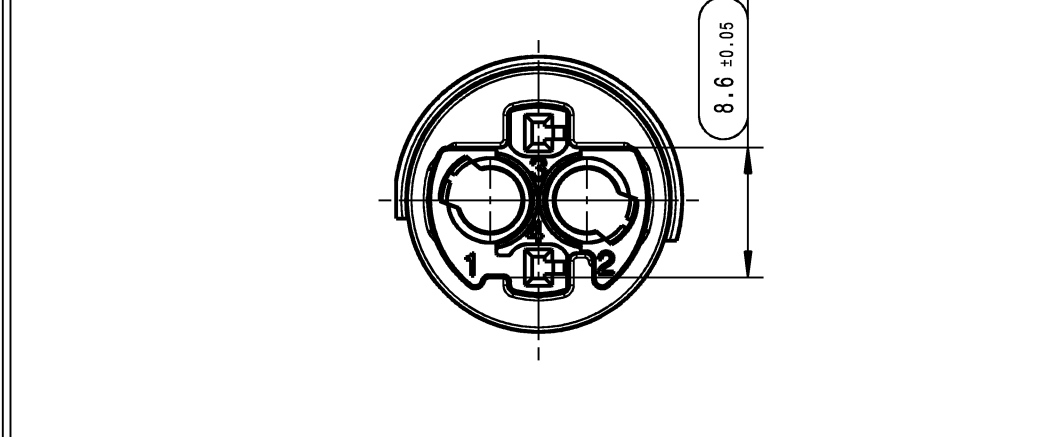
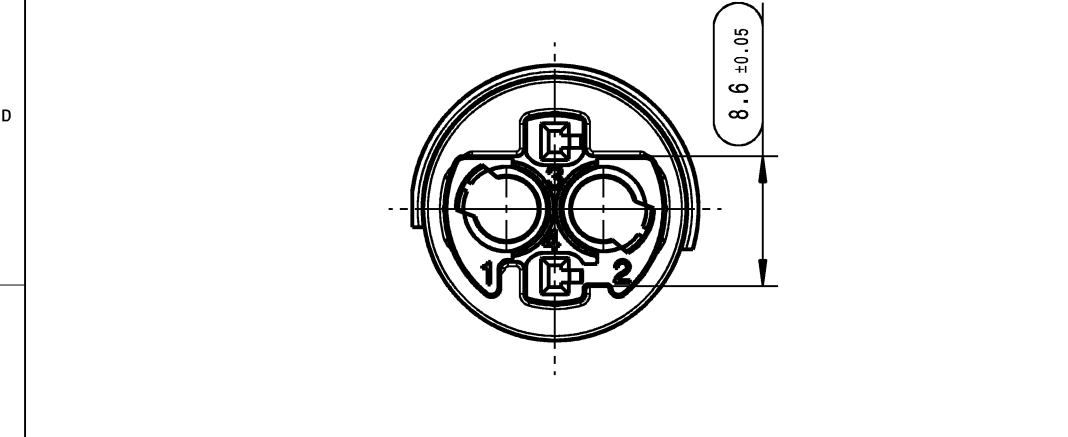
mit HVIL/ WITH HVIL	ohne HVIL/ WITHOUT HVIL
806-229-572/ Rev.A	806-229-581/ Rev.A

Kontaktteiltraeger HV 2+2POL HCT4+MLK
 Farbe: blau
 CONTACT HOLDER 2+2POL HCT4+MLK
 COLOUR: BLUE

mit HVIL/ WITH HVIL	ohne HVIL/ WITHOUT HVIL
806-229-573/ Rev.A	806-229-582/ Rev.A

Kontaktteiltraeger HV 2+2POL HCT4 + MLK
 Farbe: wasserblau
 CONTACT HOLDER 2+2POL HCT4 + MLK4
 COLOUR: WATER BLUE

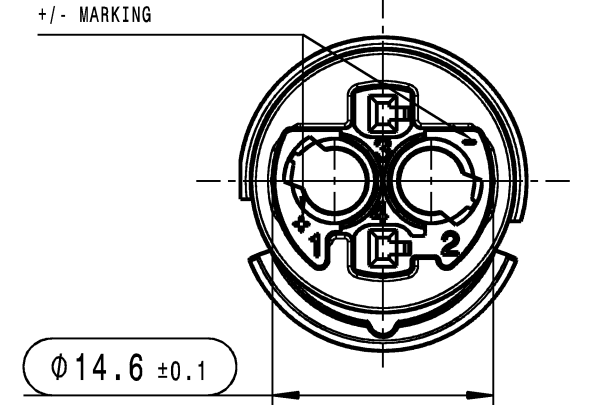
mit HVIL/ WITH HVIL
806-229-577/ Rev.A



Bemerkungen:

- COMMENTS:
- massgebend ist der deutsche Text.
GERMAN TEXT IS VALID.
 - unbemessene Radien R0.3 +/- 0.1mm.
UNDIMENSIONED RADII R0.3 +/- 0.1mm.
 - Funktionsbestimmende Masse, die mit \square gekennzeichnet sind, werden im EMPB dokumentiert. Nicht gekennzeichnete Masse werden ebenfalls ausgemessen, aber nicht im EMPB dokumentiert. Abweichungen sind zu korrigieren.
DIMENSIONS MARKED WITH \square ARE DOCUMENTED IN THE INITIAL SAMPLE INSPECTION REPORT (ISR). UNMARKED DIMENSIONS ARE ALSO MEASURED BUT NOT DOCUMENTED IN THE ISR. VARIATIONS MUST BE CORRECTED.
 - Masse, die mit $\diamond SC4+$ gekennzeichnet sind, werden fuer Maschinenfaehigkeitsnachweise im Rahmen des EMPB herangezogen.
DIMENSIONS MARKED WITH $\diamond SC4+$ ARE USED FOR MACHINE CAPABILITY EVIDENCE IN THE CONTEXT OF THE ISR.
 - Teil entspricht Altautorichtlinie.
PART CORRESPONDS TO SCRAP CAR GUIDELINE.
 - max. 30% Regranulat zulaessig.
MAX. 30% RECLAIM ACCEPTABLE.
 - Teilekennzeichnung angelehnt an MBN 33015.
PART IDENTIFICATION SIMILAR MBN 33015.
 - Aenderungen die dem Fortschritt dienen, sind dem Hersteller ueberlassen.
CHANGES FOR FUTURE IMPROVEMENTS ARE UP TO MANUFACTURER.
 - Δ : Nicht fuer Neukonstruktionen.
 Δ : NOT FOR NEW CONSTRUCTION.

04 Kammerbezeichnung
+/- Kennzeichnung
PIN NUMBER
+/- MARKING



-Datum
D 3
vertieft
DATE
D 3
RECESSED

-Materialkennzeichnung
vertieft
MATERIAL-IDENTIFICATION
RECESSED

-Formteilnummer
vertieft
MOLD CAVITY NO.
RECESSED

-Firmenzeichen
vertieft
COMPANY SIGN
RECESSED

-Hirschmann-Nummer
vertieft
HIRSCHMANN-NUMBER
RECESSED
PPA X 706-228

-Revisionsstand
REVISION LEVEL
X

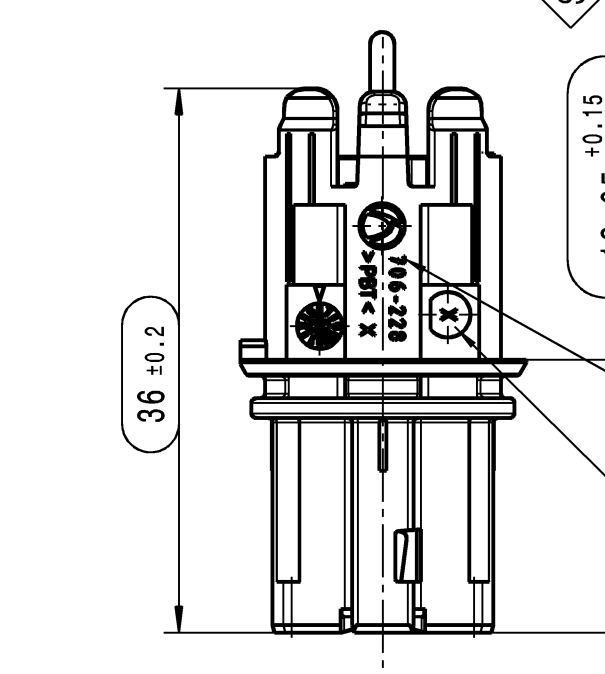
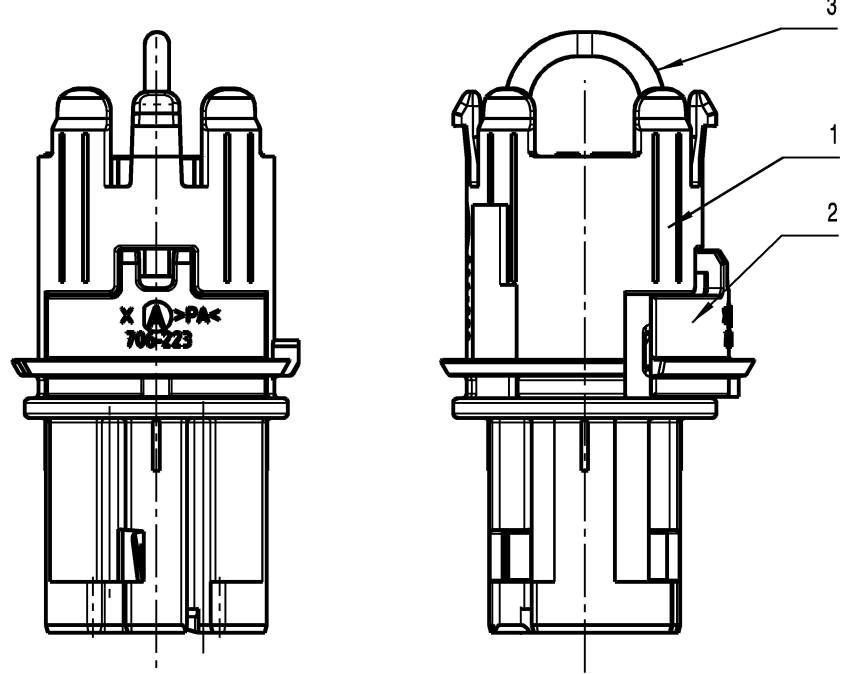
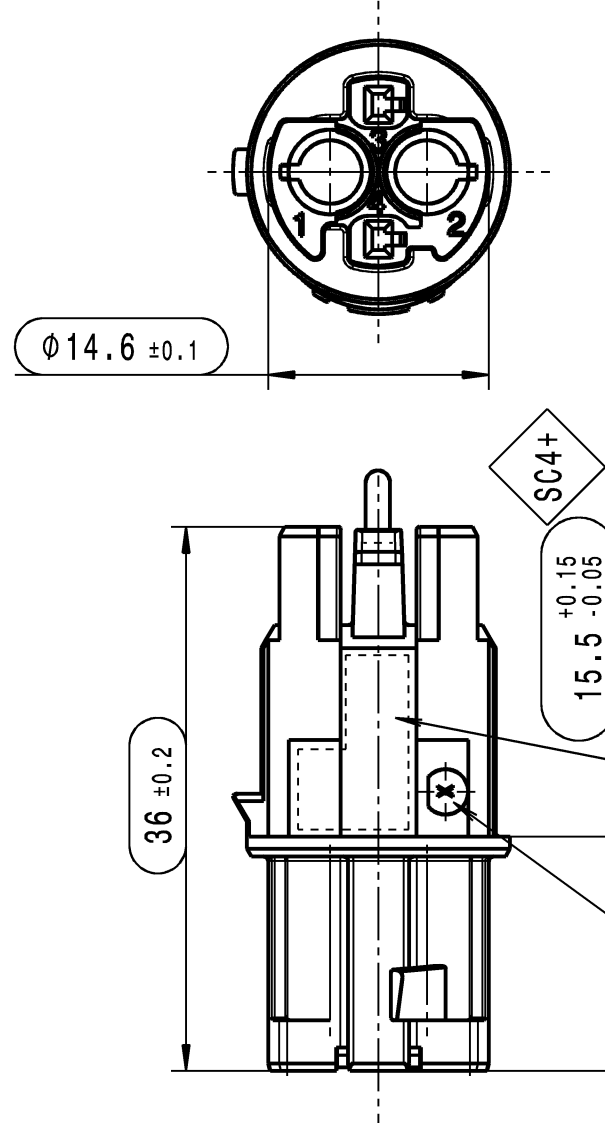
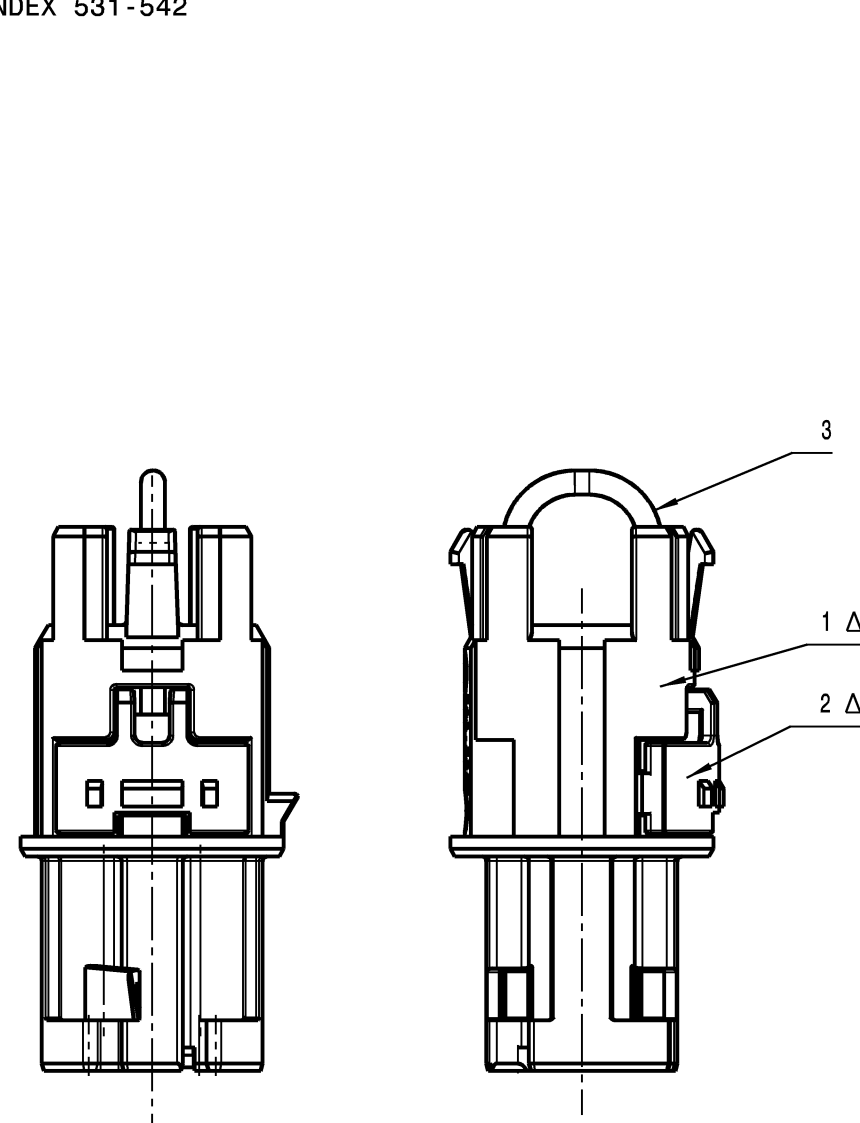


Tabelle der Einzelteile B6
TABLE OF INDIVIDUAL PARTS B6

POS.	Benennung: DESCRIPTION:	FARBE COLOR	Material: MATERIAL:
1	Kontakttraeger COD A CONTACT HOLDER COD A	schwarz aehnlich RAL 9011 BLACK, SIMILAR RAL 9011	PA GF35
	Kontakttraeger COD B CONTACT HOLDER COD B	natur/weiss aehnlich RAL 9001 NATURE/ WHITE, SIMILAR RAL 9001	
	Kontakttraeger COD C CONTACT HOLDER COD C	blau aehnlich RAL 5012 BLUE, SIMILAR RAL 5012	
2	Sekundaerriegel SECONDARY LOCK	rot RED	PA GF35
3	Interlockbruecke INTERLOCKBRIDGE	Leitung 0,35mm ² WIRE 0,35mm ²	gelb YELLOW
		Buchsenkontakt MLK Sm FEMALE TERMINAL MLK SM	Oberflaeche: Ag SURFACE: AG
			Kostal-Nr.: 3 21 24 73401 0 KOSTAL-NO.: 3 21 24 73401 0

Index 531-542
INDEX 531-542



-Datum
D 3
vertieft
DATE
D 3
RECESSED

-Materialkennzeichnung
vertieft
MATERIAL-IDENTIFICATION
RECESSED

-Formteilnummer
vertieft
MOLD CAVITY NO.
RECESSED

-Firmenzeichen
vertieft
COMPANY SIGN
RECESSED

-Hirschmann-Nummer
vertieft
HIRSCHMANN-NUMBER
RECESSED
PPA X 706-228

-Revisionsstand
REVISION LEVEL
X

Erz.Nr./Index PART NUMBER	Kodierung CODING	Interlockbruecke INTERLOCKBRIDGE	Revisionsstand REVISION LEVEL
806-229-586	Z	Nein/NO	C
806-229-582	C	Nein/NO	C
806-229-581	B	Nein/NO	C
806-229-580	A	Nein/NO	C
806-229-577	Z	Ja/YES	C
806-229-573	C	Ja/YES	C
806-229-572	B	Ja/YES	C
806-229-571	A	Ja/YES	C
806-229-546	Z	Nein/NO	A
806-229-542	C	Nein/NO	A
806-229-541	B	Nein/NO	A
806-229-540	A	Nein/NO	A
806-229-537	Z	Ja/YES	A
806-229-533	C	Ja/YES	A
806-229-532	B	Ja/YES	A
806-229-531	A	Ja/YES	A

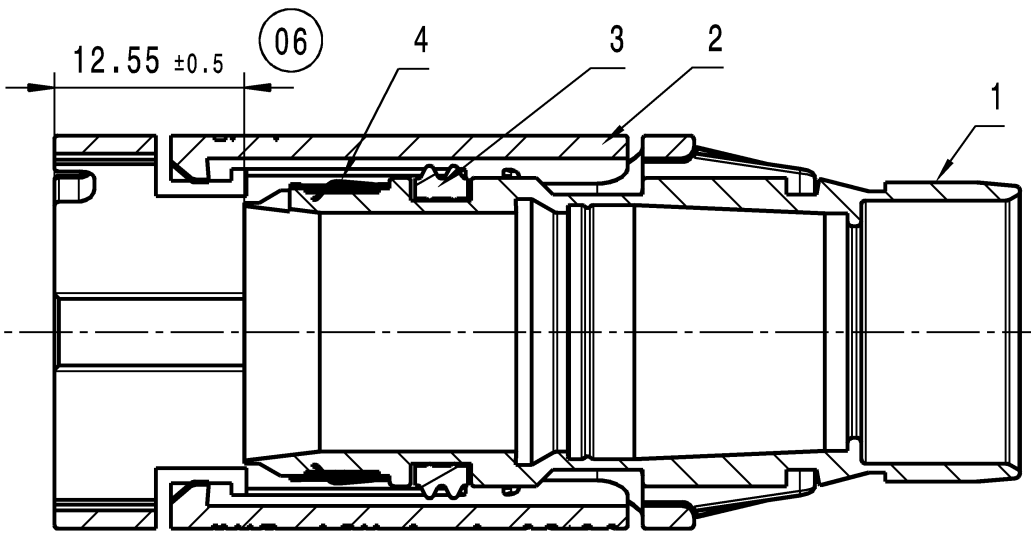
04 03 02 01 00	Version date	09.10.2019 05.05.2017 23.10.2019 26.06.2012 10.05.2011	STS RMA SBO STS MAM
Aenderungsbearbeitung / description of alteration			
Pruefvorschriften / test instructions			
Robustzustand / crude state	Werkstoff / material	Fertigzustand / final state	Rohgewicht / gross weight g/stk g/pc
Material-Nr. / No.	Toleranzen / tolerances	Oberfl. surface	Fertigge- wicht / final weight g/stk g/pc
Werkstueckkanten / edges		DIN ISO 13715	Abfall scrap
Form- u. Lagetoleranzen / geometric tolerances		DIN ISO 1101	Abfall scrap
Form- u. Lagetoleranzen / geometric tolerances		DIN ISO 1101	Abfall scrap
Datum / date	Name / name	Benennung title	DIN A1
09.10.2019	S. Shaw	KONTAKTTEILTRAEGER	CDI
Hirschmann AUTOMOTIVE		Zeichnungs-Nr. drawing - No.	Blatt / sheet von / of
Hirschmann AUTOMOTIVE		806-229-...00	100000086445
Erzeuger / origin		Ersatz fuer replacement	DNR

This material contains information protected by copyright. No part of this material may be reproduced or transmitted in any form or by any means electronic or mechanical, including photocopying and recording, or by any information storage or retrieval system, without the prior written consent of Hirschmann Automotive AG.

Plot from: T:\MATER on 21.10.2020 Doc.Vers. 04 Status: Kundenfreigebe

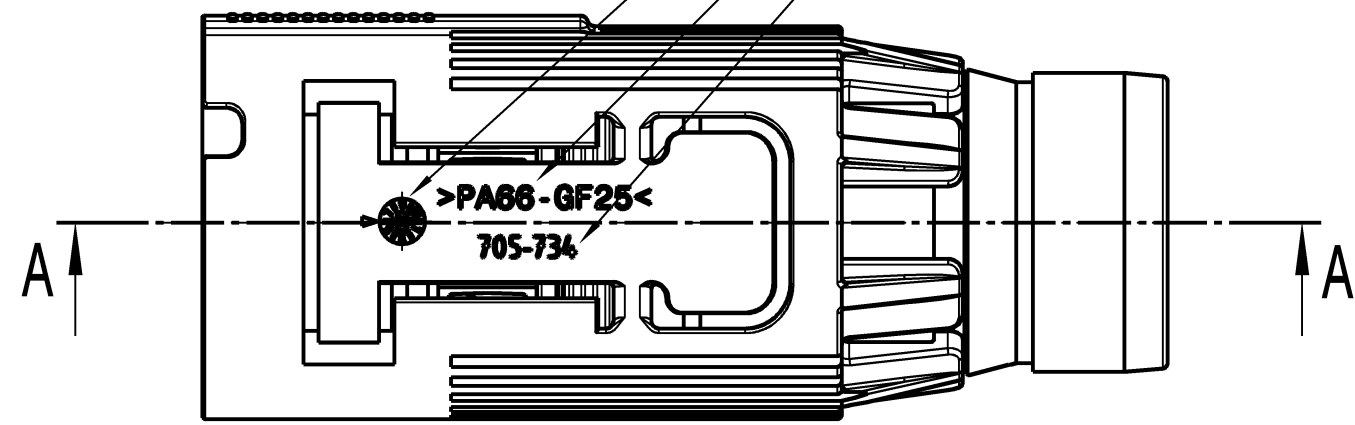
INDEX 512

passend zu ODU K4 Kontakt/ MATCHING TO ODU K4 CONTACT

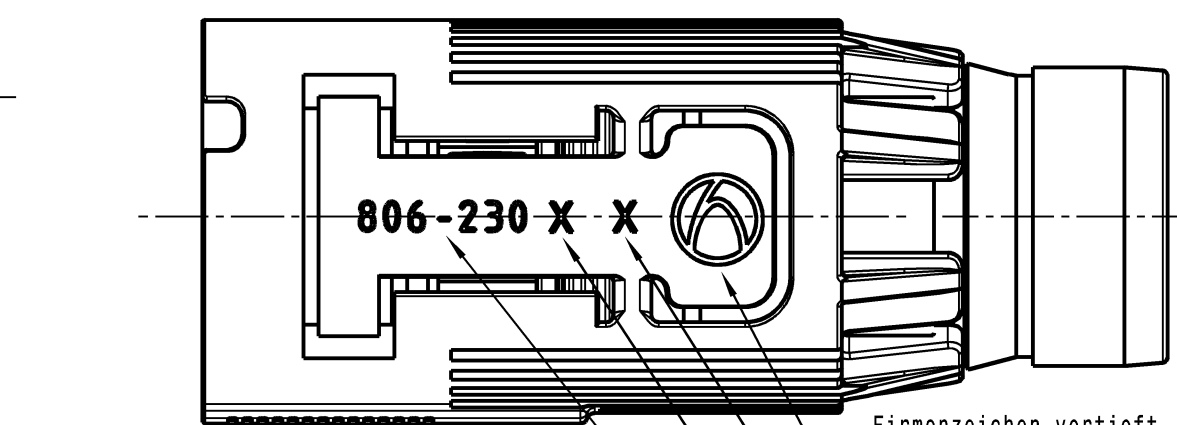
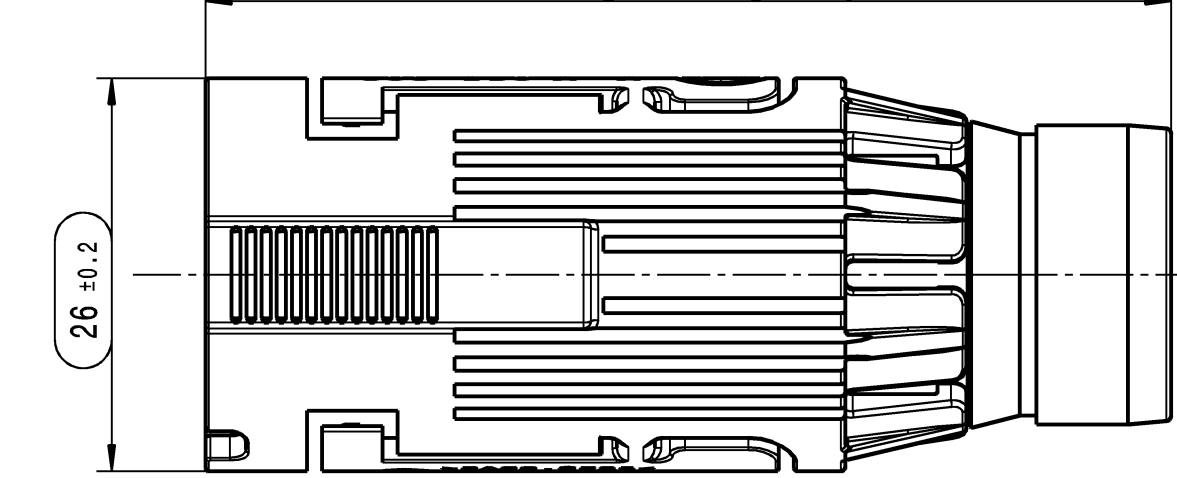


Schnittansicht A-A
SECTION VIEW A-A

Datumsuhr vertieft
DATE STAMP RECESSED
Materialbezeichnung vertieft
MATERIAL DESCRIPTION RECESSED
HA Einzelteilnummer vertieft
HA NUMBER RECESSED



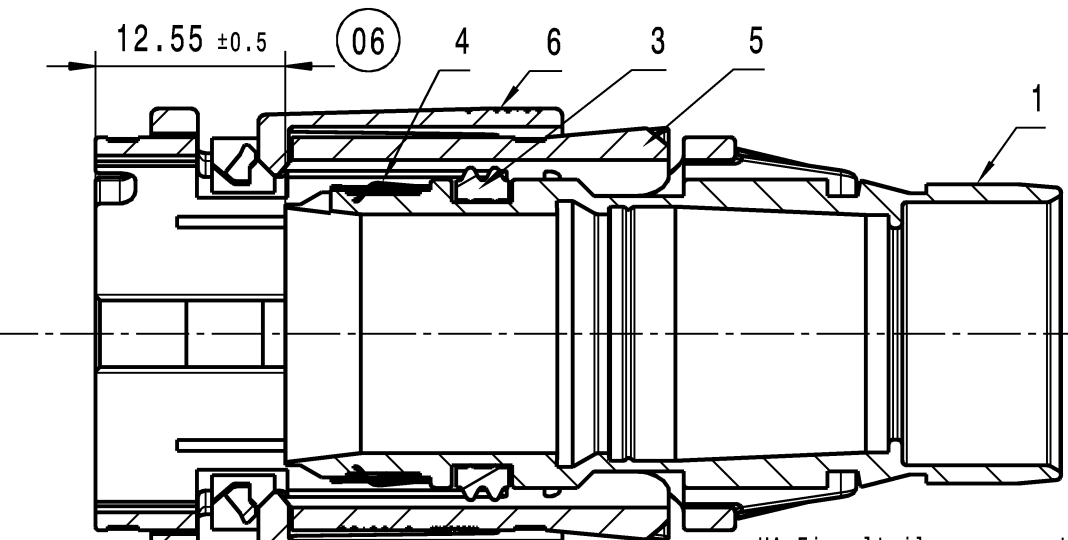
63.9 ± 0.3 SC4+



Firmenzeichen vertieft
COMPANY SIGN RECESSED
Formteilnummer vertieft
MOLD CAVITY NO. RECESSED
Baugruppen Rev. Stand vertieft
ASSEMBLY REV. RECESSED
HA-Baugruppennummer vertieft
HA ASSEMBLY NUMBER RECESSED

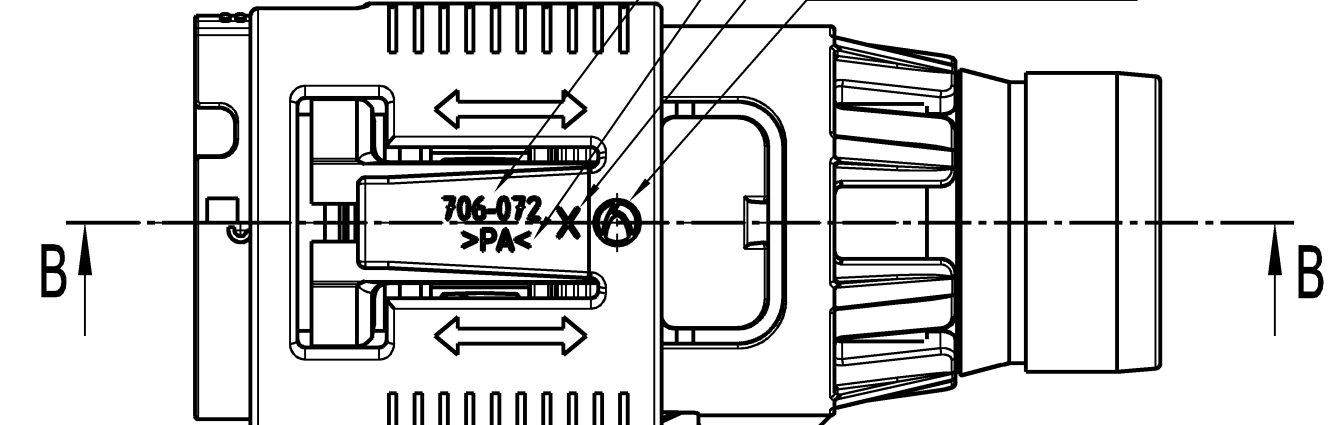
INDEX 514

Nur Musterteile verfuuegbar/
ONLY SAMPLE PART AVAILABLE
passend zu ODU K4 Kontakt/ MATCHING TO ODU K4 CONTACT

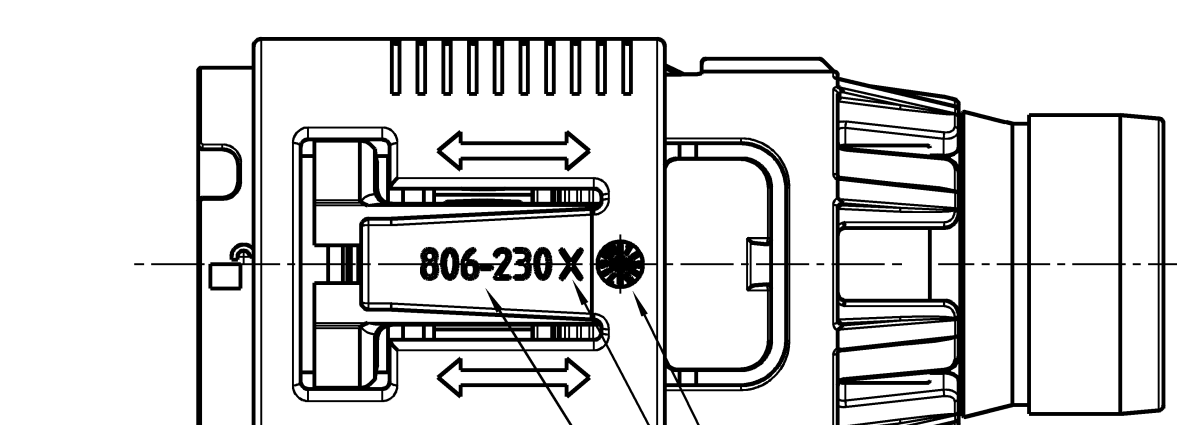
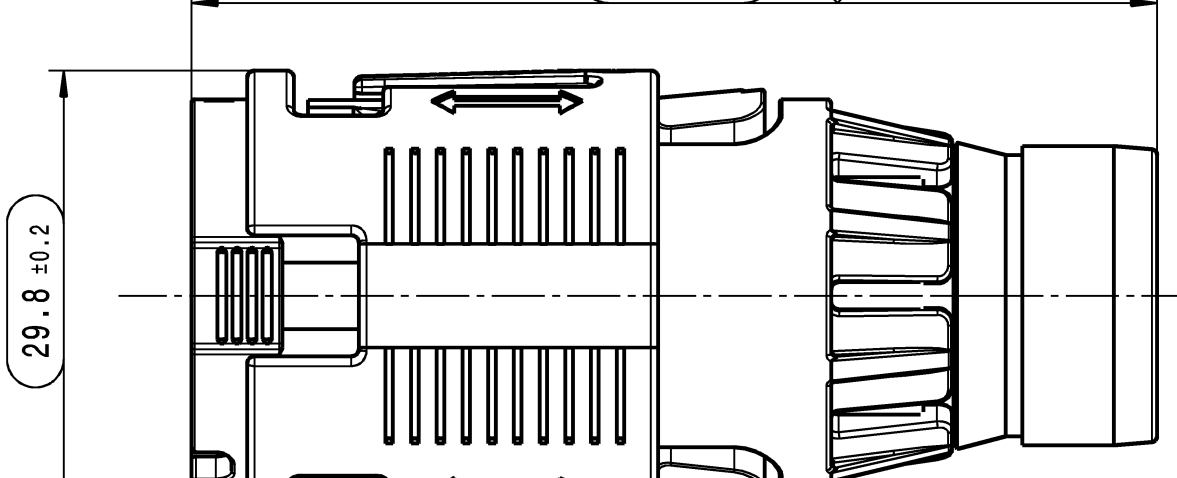


Schnittansicht B-B
SECTION VIEW B-B

HA Einzelteilnummer vertieft
HA NUMBER RECESSED
Materialbezeichnung vertieft
MATERIAL DESCRIPTION RECESSED
Formteilnummer vertieft
MOLD CAVITY NO. RECESSED
Firmenzeichen vertieft
COMPANY SIGN RECESSED



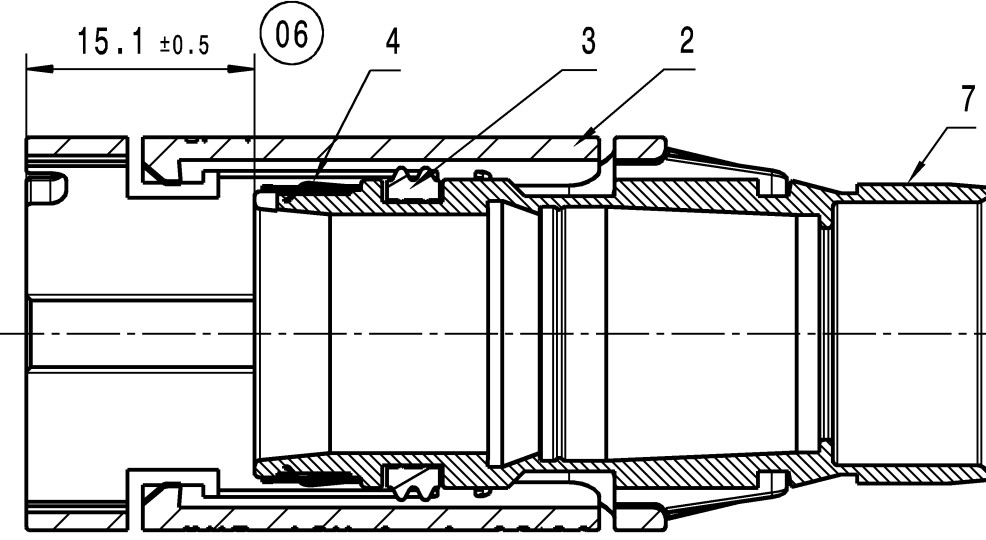
63.9 ± 0.3 SC4+



Datumsuhr vertieft
DATE STAMP RECESSED
Formteilnummer vertieft
MOLD CAVITY NO. RECESSED
Baugruppen Rev. Stand vertieft
ASSEMBLY REV. RECESSED
HA-Baugruppennummer vertieft
HA ASSEMBLY NUMBER RECESSED

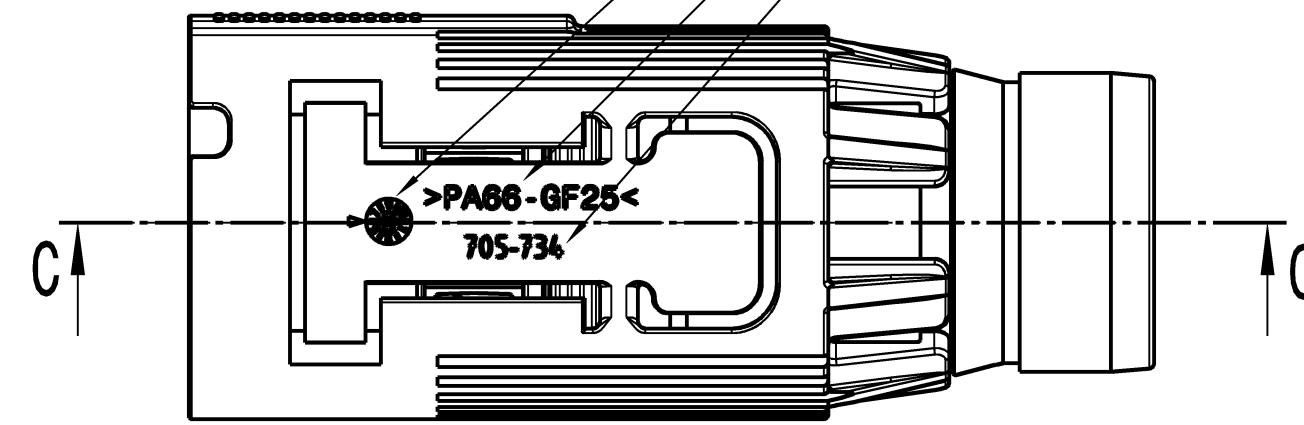
INDEX 515/525

passend zu HCT4 und LKS 1.5 Kontakt/ MATCHING TO HCT4 AND LKS 1.5 CONTACT

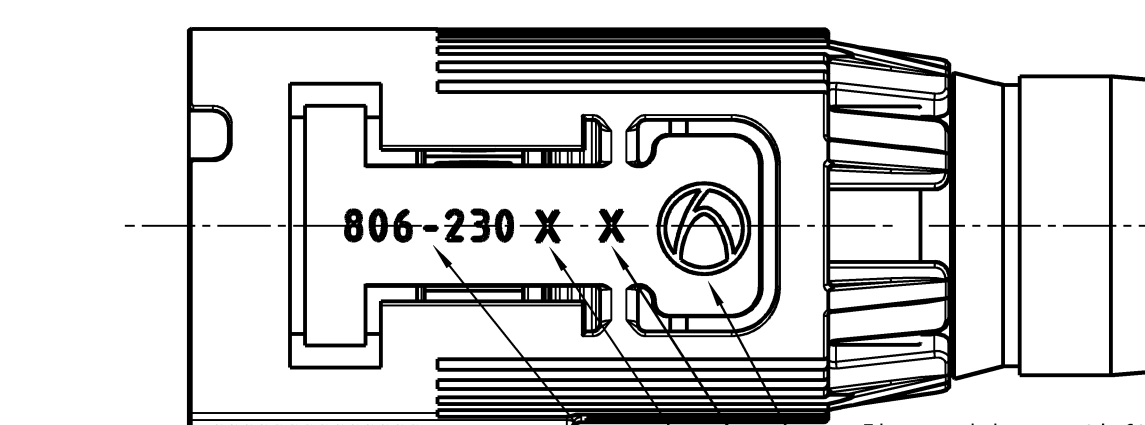
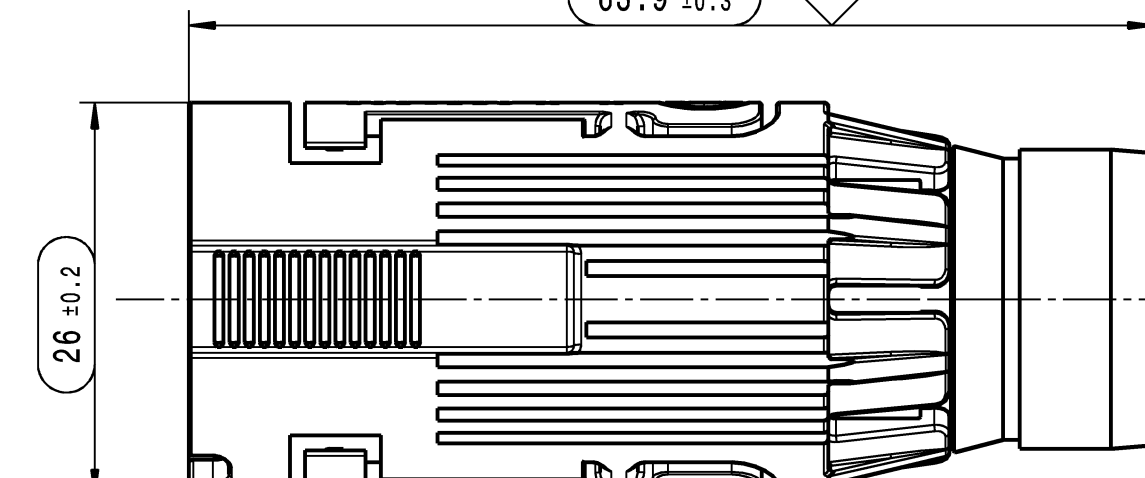


Schnittansicht C-C
SECTION VIEW C-C

Datumsuhr vertieft
DATE STAMP RECESSED
Materialbezeichnung vertieft
MATERIAL DESCRIPTION RECESSED
HA Einzelteilnummer vertieft
HA NUMBER RECESSED



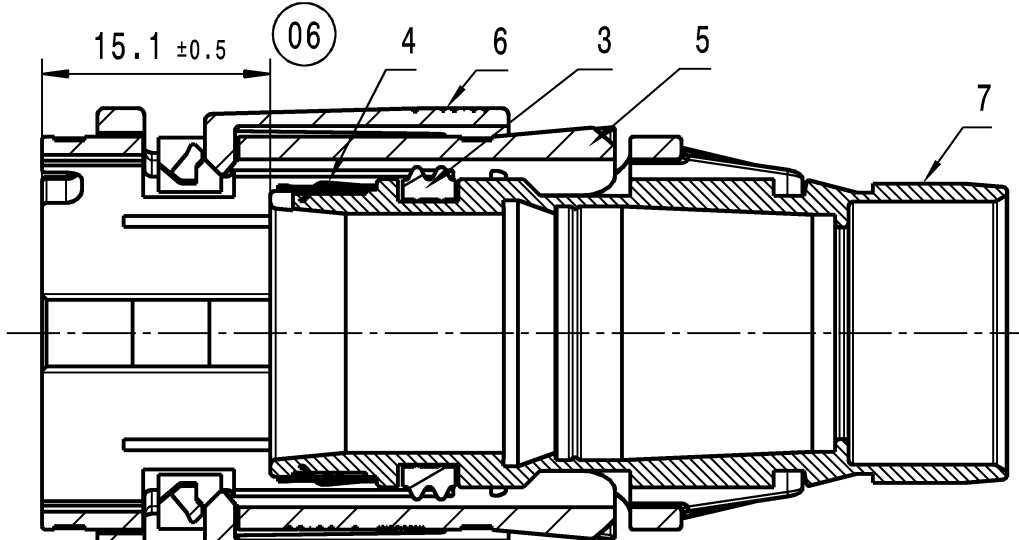
63.9 ± 0.3 SC4+



Firmenzeichen vertieft
COMPANY SIGN RECESSED
Formteilnummer vertieft
MOLD CAVITY NO. RECESSED
Baugruppen Rev. Stand vertieft
ASSEMBLY REV. RECESSED
HA-Baugruppennummer vertieft
HA ASSEMBLY NUMBER RECESSED

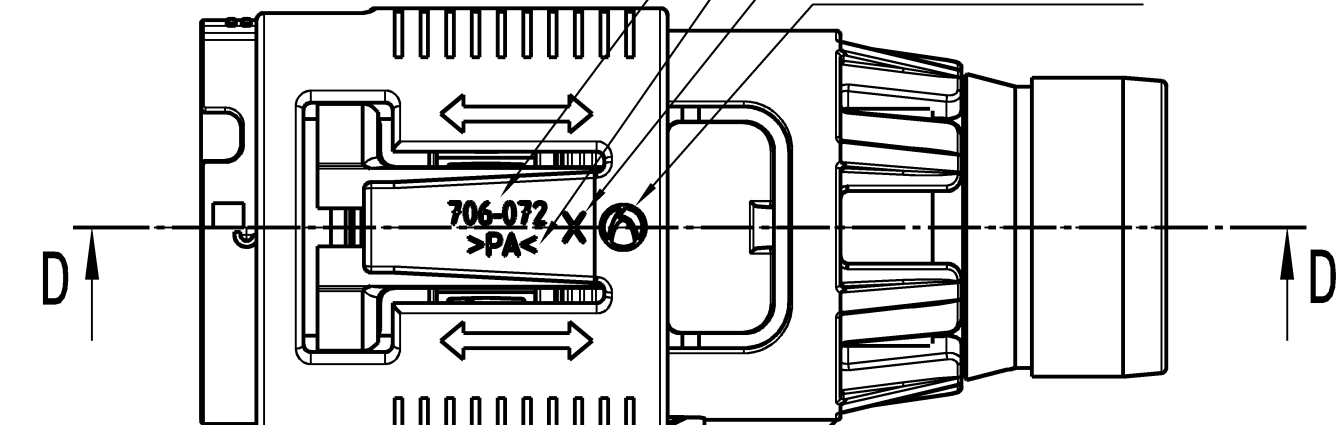
INDEX 516/526

passend zu HCT4 und LKS 1.5 Kontakt/ MATCHING TO HCT4 AND LKS 1.5 CONTACT

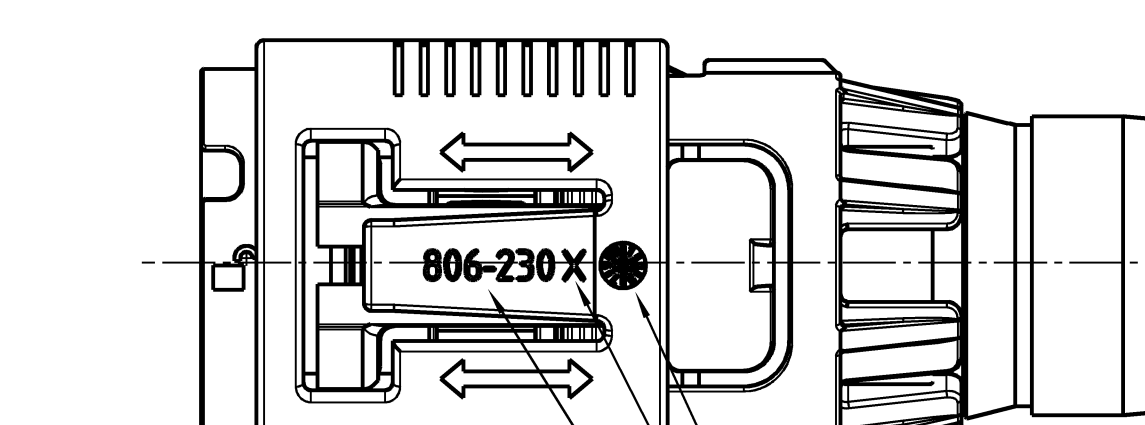
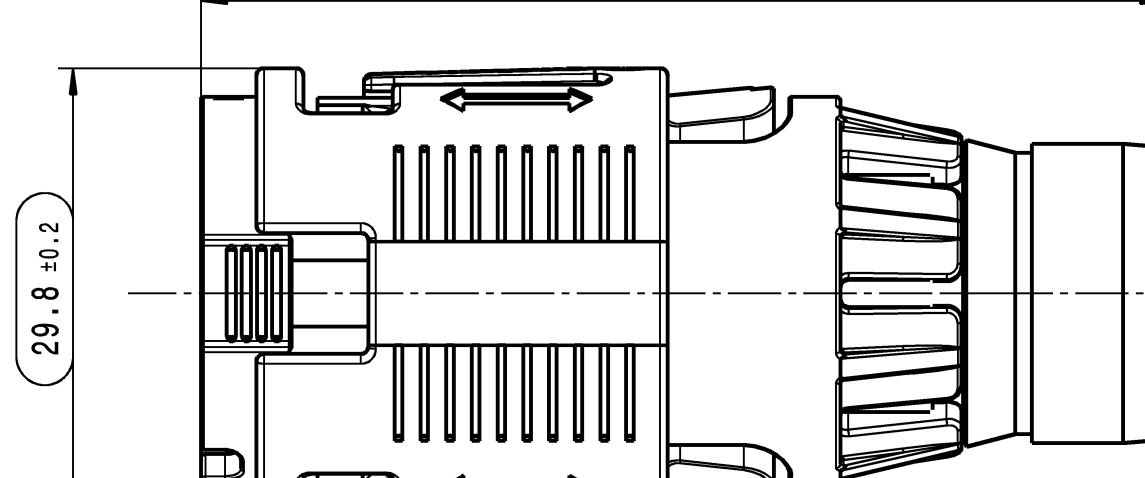


Schnittansicht D-D
SECTION VIEW D-D

HA Einzelteilnummer vertieft
HA NUMBER RECESSED
Materialbezeichnung vertieft
MATERIAL DESCRIPTION RECESSED
Formteilnummer vertieft
MOLD CAVITY NO. RECESSED
Firmenzeichen vertieft
COMPANY SIGN RECESSED



63.9 ± 0.3 SC4+



Datumsuhr vertieft
DATE STAMP RECESSED
Formteilnummer vertieft
MOLD CAVITY NO. RECESSED
Baugruppen Rev. Stand vertieft
ASSEMBLY REV. RECESSED
HA-Baugruppennummer vertieft
HA ASSEMBLY NUMBER RECESSED

Tabelle der Einzelteile BG
TABLE OF INDIVIDUAL PARTS BG

pos.	Benennung: DESCRIPTION:	Material: MATERIAL:
1	Schirmhuese Hochstrom SHIELD SLEEVE HIGH CURRENT	CuZn - Oberflaeche Ni CuZn - SURFACE Ni
2	Verriegelungshuese 2+2pol Hochstrom SV LOCKING SLEEVE 2+2 WAY HIGH CURRENT SV	PA6.6 GF25
3	Dichtung fuer Schirmhuese SEAL FOR SHIELD SLEEVE	LSR 50 Shore A
4	Schirm Feder SHIELD SPRING	X10CrNi18-8 - Oberflaeche Ag X10CrNi18-8 - SURFACE Ag
5	Verriegelungshuese HV 2+2pol fuer CPA LOCKING SLEEVE HV 2+2POL FOR CPA	PA6.6 GF25
6	CPA HV 2+2Pol CPA HV 2+2POL	PA6.6 GF25
7	Schirmhuese Hochstrom (EMEA) SHIELD SLEEVE HIGH CURRENT (EMEA)	CuZn - Oberflaeche Ag CuZn - SURFACE Ag

Erz.Nr. Index PART NUMBER	Benennung TITLE	Farbe COLOUR	HA. REV.
806-230-526	Kupplungsgehäuse mit CPA (APAC) FEMALE HOUSING WITH CPA (APAC)	orange, aehnlich RAL 2003 ORANGE, SIMILAR RAL 2003	C
806-230-525	Kupplungsgehäuse (APAC) FEMALE HOUSING (APAC)	orange, aehnlich RAL 2003 ORANGE, SIMILAR RAL 2003	E
806-230-516	Kupplungsgehäuse mit CPA FEMALE HOUSING WITH CPA	orange, aehnlich RAL 2003 ORANGE, SIMILAR RAL 2003	C
806-230-515	Kupplungsgehäuse FEMALE HOUSING	orange, aehnlich RAL 2003 ORANGE, SIMILAR RAL 2003	E
806-230-514	Kupplungsgehäuse mit CPA FEMALE HOUSING WITH CPA	orange, aehnlich RAL 2003 ORANGE, SIMILAR RAL 2003	Muster/SAMPLE
806-230-512	Kupplungsgehäuse FEMALE HOUSING	orange, aehnlich RAL 2003 ORANGE, SIMILAR RAL 2003	D

Bemerkungen:

COMMENTS:

- massgebend ist der deutsche Text
GERMAN TEXT IS VALID
- unbemaste Radien R0.3 +/- 0.1mm
UNDIMENSIONED RADII R0.3 +/- 0.1mm
- Funktionsbestimmende Masse, die mit gekennzeichnet sind, werden im EMPB dokumentiert. Nicht gekennzeichnete Masse werden ebenfalls ausgemessen, aber nicht im EMPB dokumentiert. Abweichungen sind zu korrigieren.
DIMENSIONS MARKED WITH ARE DOCUMENTED IN THE INITIAL SAMPLE INSPECTION REPORT (ISIR). UNMARKED DIMENSIONS ARE ALSO MEASURED BUT NOT DOCUMENTED IN THE ISIR. VARIATIONS MUST BE CORRECTED.

- Masse, die mit gekennzeichnet sind, werden prozessbegleitend geprueft und im Rahmen des EMPB dokumentiert.
DIMENSIONS MARKED WITH WILL BE CHECKED

IN PROCESS DOCUMENTED IN THE CONTEXT OF THE ISIR.

- Teil entspricht Altautorichtlinie
PART CORRESPONDS TO SCRAP CAR GUIDELINE
- max. 30% Regranulat zulaessig
MAX. 30% RECLAIM ACCEPTABLE

max. Formversatz ± 0.05
MAX. SPLIT LINE ± 0.05

Toleranzen fuer nicht tolerierte Masse:

- Winkelmasse: (in °)
Fuer alle Winkelmasse gilt ± 2°
- Radien: (in mm)

bis 1	1-3	3-10	10-20	20-30	30-50
± 0.2	± 0.3	± 0.4	± 0.5	± 1	± 2

- Laengenmasse: DIN 2768-mH
- Allgemeintoleranz fuer Symmetrie: 0.3

TOLERANCES FOR UNTOLERATED DIMENSIONS:

- ANGLE-DIMENSIONS (IN °)
TOLERANCE FOR ALL ANGLE-DIMENSIONS: ± 2°
- RADII: (IN mm)

TO 1	1-3	3-10	10-20	20-30	30-50
± 0.2	± 0.3	± 0.4	± 0.5	± 1	± 2
- DISTANCE-DIMENSIONS: DIN 2768-mH
- GENERAL TOLERANCE FOR SYMMETRY: 0.3

Version	Mod. nr.	Description of alteration	Date	dwn
09		Added new part numbers 525/526;	04.11.2021	STB
08		Improvement of shield spring for index 516; changed HA-Rev. from B to C;	25.10.2017	TKL
07		changed plating of shielding sl. from glav. to chem. Ni at index 515/516 - HA-Rev. raised;	02.11.2016	TKL
06		added dimensions; adapted part markings;	04.05.2016	TKL
05		change material from locking sleeve for CPA; description at index 516 added;	09.12.2014	LBR
04	05	Indices 514, 515, 516 added; Index 502 ch. to 512; Index 501 del.; add part description;	07.02.2013	LBR
03		Index 502 hinzugefügt;	05.10.2012	LBR
02		Ball Seal Material & Innengeometrie Schirmhuese optimiert; Rev. gesendert; Merkmal angep.	14.05.2012	STB
01		"Entwurf" entfernt; Tabelle angepasst;	21.11.2011	MAM
00		Ersterstellung / Initial edition	09.05.2011	MAM

Material-Nr. / No.	Tolerances	EN ISO 8015	Surface	ca°/pc	Scrap
	Edges	DIN ISO 13715	Dimensions in millimeters	Scale 2:1	
	Geometric tolerances	DIN ISO 1101			

Drawn	Date	Name	Title	Sheet
04.11.2021	04.11.2021	S.Shaw	KUPPLUNGSGEHAEUSE	1 of 1
04.11.2021	04.11.2021	M.Weiss	HV 2+2POL K4 + MLK	
04.11.2021	04.11.2021	M.Weiss		

Origin	Replacement	DWG
HIRSCHMANN AUTOMOTIVE		100000096401

Controlled status available in the system!