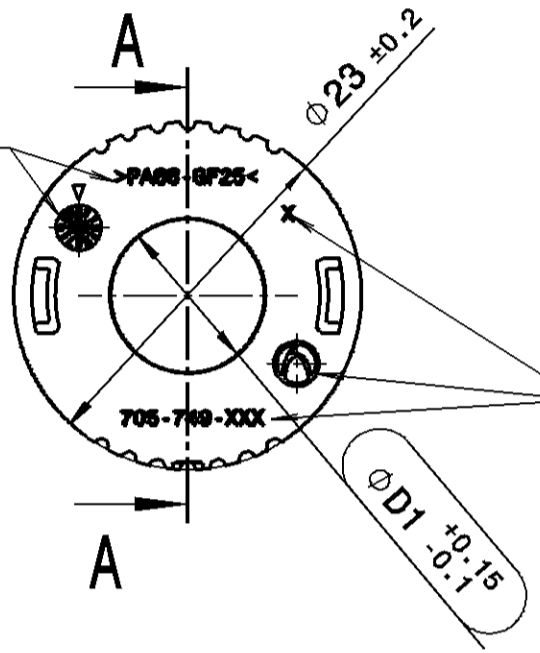


This materials contain information protected by copyright. No part of this materials may be photocopied, otherwise reproduced or translated into another language without the prior written consent of Hirschmann. All rights reserved.

-Datum
 MBN 33 015 - M 3
 vertieft
 DATE
 MBN 33 015 - M 3
 RECESSED

-Materialkennzeichnung
 vertieft
 MATERIAL-IDENTIFICATION
 RECESSED

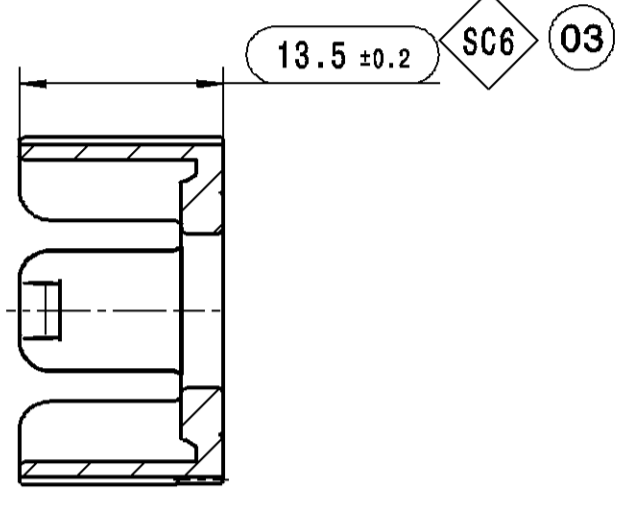


-Formteilnummer
 vertieft
 MOLD CAVITY NO.
 RECESSED

 -Firmenzeichen
 vertieft
 COMPANY SIGN
 RECESSED

 -Hirschmann-Nummer
 vertieft
 HIRSCHMANN-NUMBER
 RECESSED

Schnitt A-A



Toleranzen fuer nicht tolerierte Masse:

- Winkelmasse: (in °)
Fuer alle Winkelmasse gilt ±2°
- Radien : (in mm)

bis 1	1-3	3-10	10-20	20-30	30-50
±0.2	±0.3	±0.4	±0.5	±1	±2

- Laengenmasse : DIN 2768-mH
- Allgemeintoleranz fuer Symmetrie: $\equiv 0.3$

TOLERANCES FOR UNTOLERATED DIMENSIONS:

- ANGLE-DEMENSIONS (IN °)
TOLERANCE FOR ALL ANGLE-DIMENSIONS: ±2°
- RADII : (IN mm)

TO 1	1-3	3-10	10-20	20-30	30-50
±0.2	±0.3	±0.4	±0.5	±1	±2

- DISTANCE-DIMENSIONS: DIN 2768-mH
- GENERAL TOLERANCE FOR SYMMETRY: $\equiv 0.3$

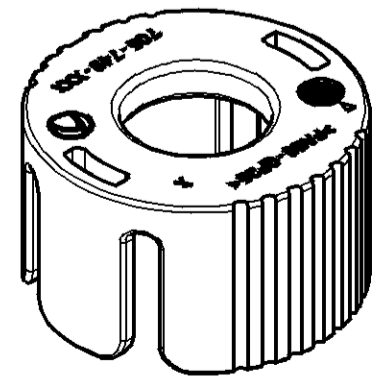
Bemerkungen:

COMMENTS:

- massgebend ist der deutsche Text
GERMAN TEXT IS VALID
- Funktionsbestimmende Masse, die mit \square gekennzeichnet sind, werden im EMPB dokumentiert. Nicht gekennzeichnete Masse werden ebenfalls ausgemessen, aber nicht im EMPB dokumentiert. Abweichungen sind zu korrigieren.
DIMENSIONS MARKED WITH \square ARE DOCUMENTED IN THE INITIAL SAMPLE INSPECTION REPORT (ISIR). UNMARKED DIMENSIONS ARE ALSO MEASURED BUT NOT DOCUMENTED IN THE ISIR. VARIATIONS MUST BE CORRECTED.
- Masse, die mit \diamond gekennzeichnet sind, werden fuer Maschinenfaehigkeitsnachweise im Rahmen des EMPB herangezogen.
DIMENSIONS MARKED WITH \diamond ARE USED FOR MACHINE CAPABILITY EVIDENCE IN THE CONTEXT OF THE ISIR.
- Teil entspricht Altautorichtlinie
PART CORRESPONDS TO SCRAP CAR GUIDELINE
- max. 30% Regranulat zulaessig
MAX. 30% RECLAIM ACCEPTABLE
- Teilekennzeichnung angelehnt an MBN 33015
PART IDENTIFICATION SIMILAR MBN 33015

03

705-749-518	Ø10,45	PA GF25	orange, aehnlich RAL 2003 ORANGE, SIMILAR RAL 2003	705-749-008
705-749-517	Ø8,25	PA GF25	orange, aehnlich RAL 2003 ORANGE, SIMILAR RAL 2003	705-749-007
705-749-516	Ø12,85	PA GF25	orange, aehnlich RAL 2003 ORANGE, SIMILAR RAL 2003	705-749-006
705-749-515	Ø11,35	PA GF25	orange, aehnlich RAL 2003 ORANGE, SIMILAR RAL 2003	705-749-005
705-749-514	Ø9,95	PA GF25	orange, aehnlich RAL 2003 ORANGE, SIMILAR RAL 2003	705-749-004
705-749-513	Ø11,75	PA GF25	orange, aehnlich RAL 2003 ORANGE, SIMILAR RAL 2003	705-749-003
705-749-512	Ø10,15	PA GF25	orange, aehnlich RAL 2003 ORANGE, SIMILAR RAL 2003	705-749-002
705-749-511	Ø8,75	PA GF25	orange, aehnlich RAL 2003 ORANGE, SIMILAR RAL 2003	705-749-001
Erz.Nr. Index PART NUMBER	ØD1	Material MATERIAL	FARBE COLOR	Hirschmann-Nummer HIRSCHMANN-NUMBER

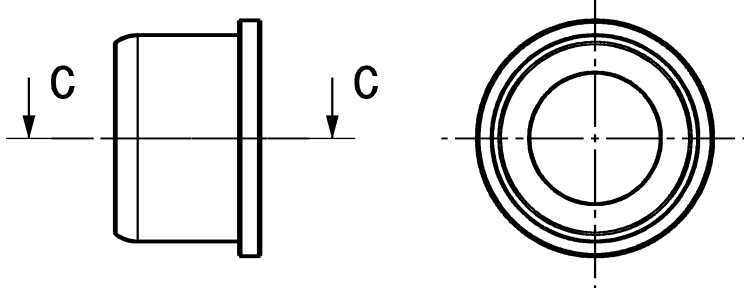


03	table adapted; spec. char. changed; Indices replaced; Index 518 added; Special char. aktual.;	23.01.2015	TKL
02		12.11.2013	RUM
01	Erz. Nr. Index angepasst;	27.09.2011	RUM
00	Ersterstellung / Initial Edition	09.05.2011	MAM
Version	Anzahl numb. of	Aenderungsbeschreibung / discription of alteration	
Pruefvorschriften / test instructions			
Rohzustand / crude state		Werkstoff / material	Fertigzustand / final state
			Rohgewicht gross weight
			g/Stk g/pc
			Fertig-gw. final weight
			g/Stk g/pc
Material-Nr. / No.	Toleranzen / tolerances	Oberfl. surface	Abfall scrap
	Werkstueckkanten / edges	in millimeters	%
	Form- u. Lagetoleranzen / geometric tolerances	2:1	
		DIN ISO 13715	
		DIN ISO 1101	
Gezeichnet drawn	Datum / date	Name / name	Benennung title
geprueft checked	23.01.2015	Kleiner	HALTEKAPPE HV 2+2POL
freigegeben released	23.01.2015	Weiss	COVER CAP
		Schmid	
HIRSCHMANN AUTOMOTIVE		Zeichnungs - Nr. drawing - No. 705-749-...00	
Oberer Pappelweg 6-8 A-8850 Rankweil-Bredertal		Ursprung / origine	
		Ersatz fuer replacement	
		DNR 10000009404	

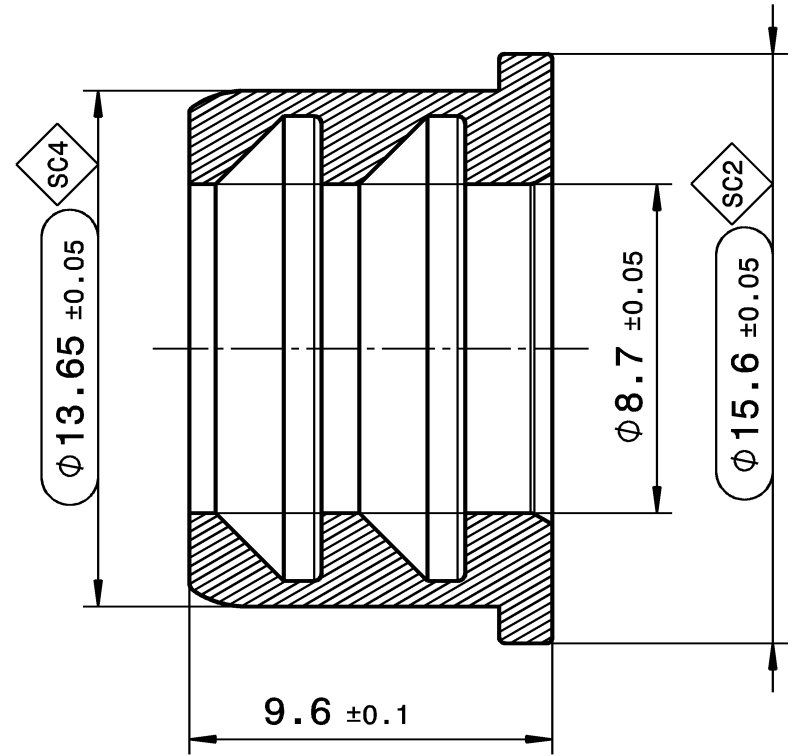
Diese Unterlage ist unser Eigentum. Jede Vervielfaeltigung, Vervielfaeltigung, Mitteilung bzw. Weitergabe an Dritte ohne unsere vorherige Zustimmung ist untersagt. Zuwiderhandlungen verpflichten zu Schadenersatz. Alle Rechte fuer den Fall der Patenterteilung, Gebrauch. bzw. Geschmaech. ausseranerkennung vorbehalten.

Plot from: TNAITER on 21.10.2020 Doc.Vers: 03 Valid from: 20160405 Valid until: ... Status: Kundenfreigabe

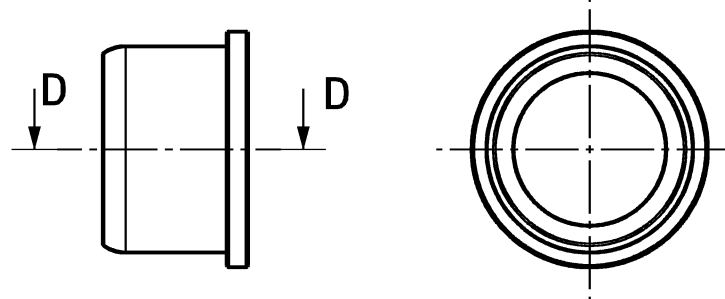
Index 511



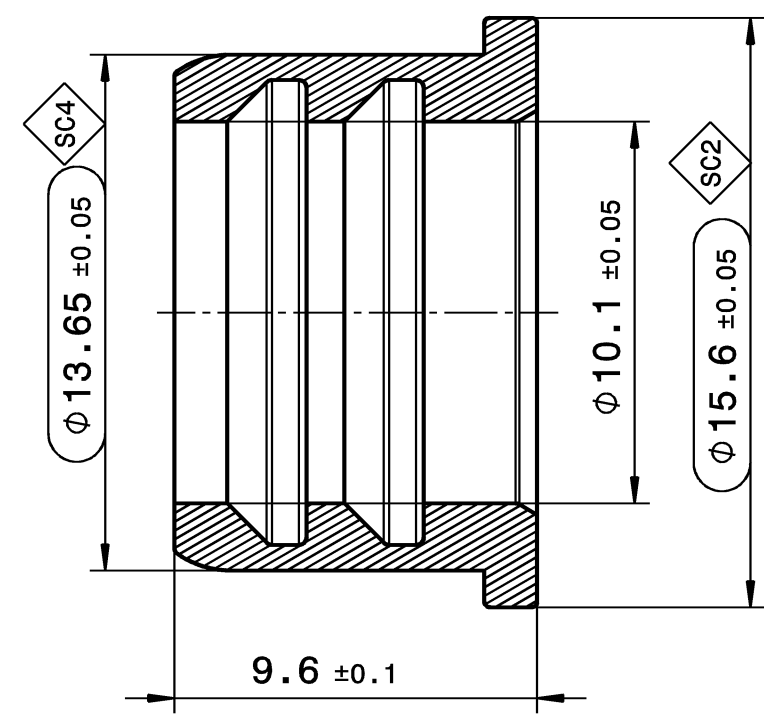
Schnitt C-C
Maßstab: 5:1



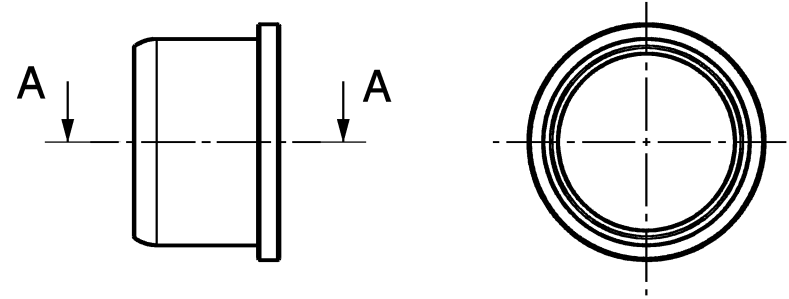
Index 512



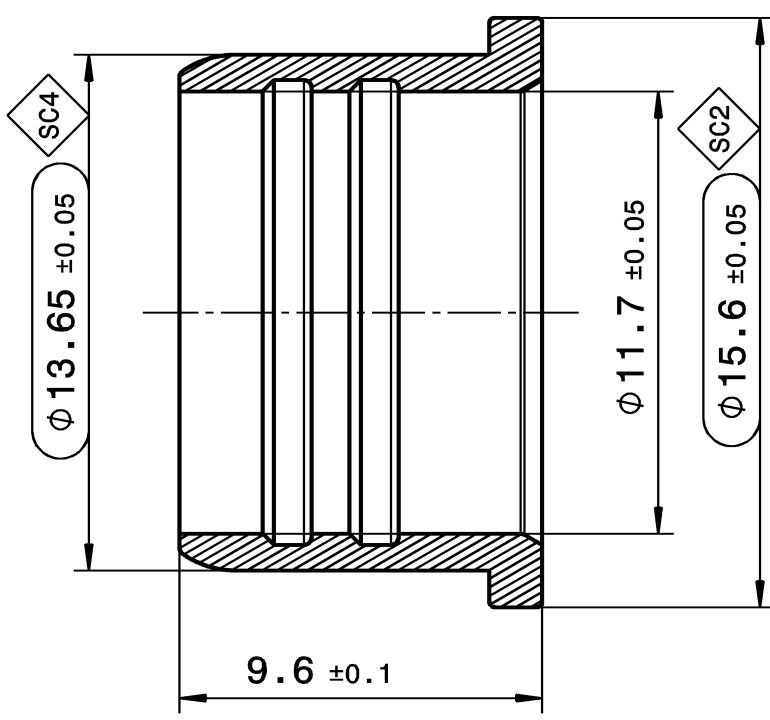
Schnitt D-D
Maßstab: 5:1



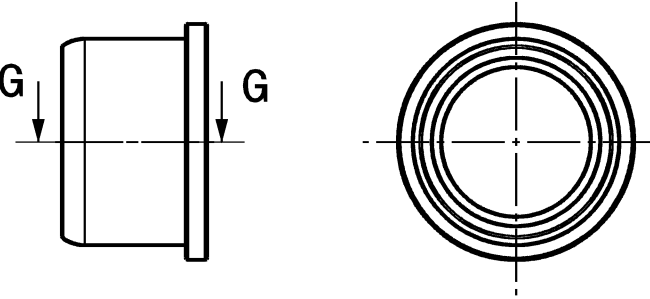
Index 513



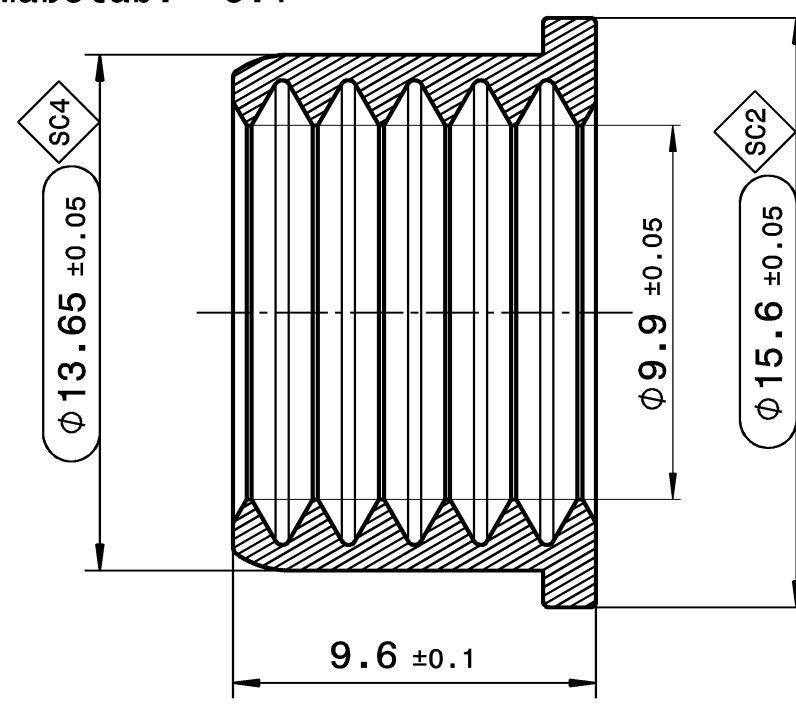
Schnitt A-A
Maßstab: 5:1



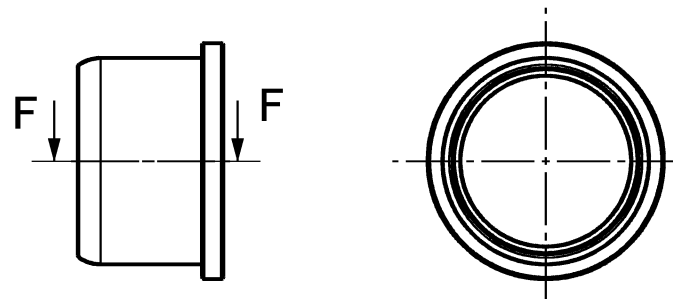
Index 514



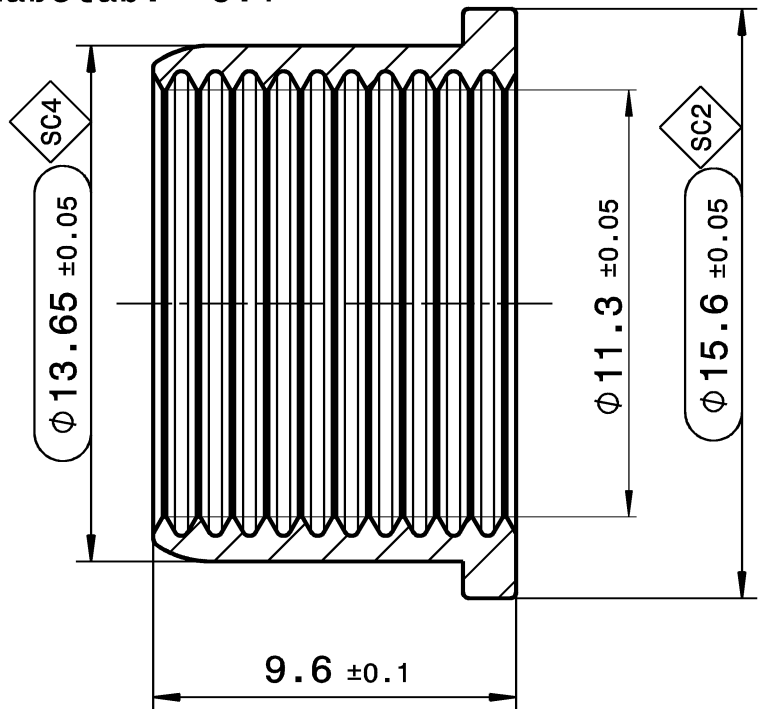
Schnitt G-G
Maßstab: 5:1



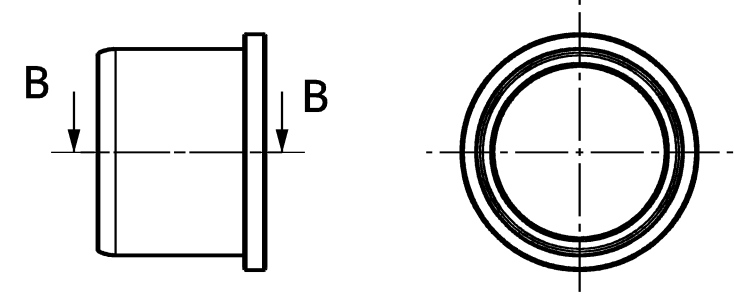
Index 515



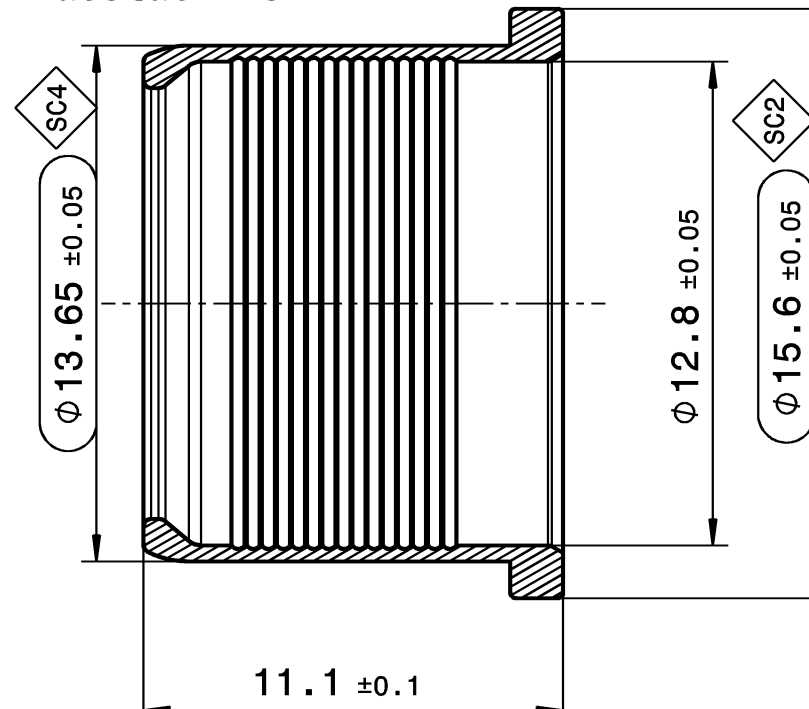
Schnitt F-F
Maßstab: 5:1



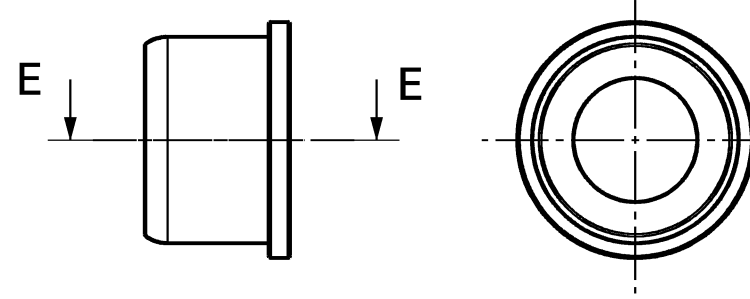
Index 516 (06)



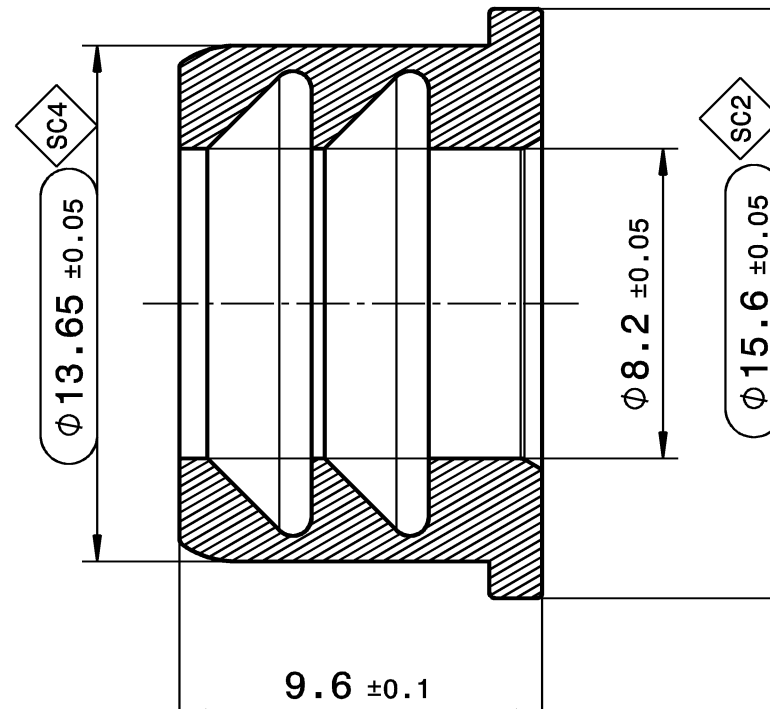
Schnitt B-B
Maßstab: 5:1



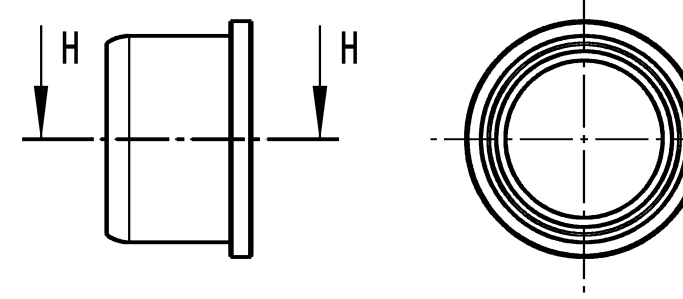
Index 517



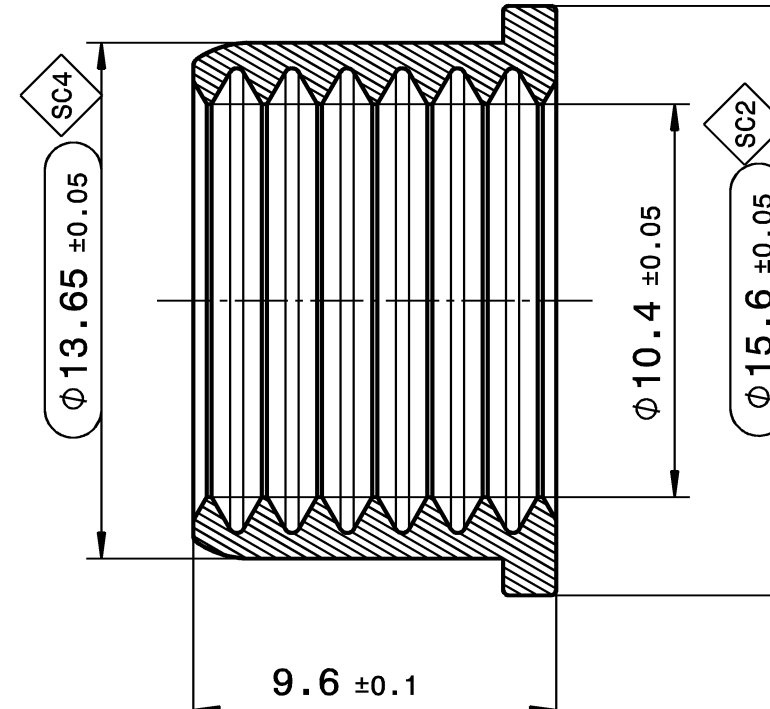
Schnitt E-E
Maßstab: 5:1



Index 518



Schnitt H-H
Maßstab: 5:1



Toleranzen fuer nicht tolerierte Masse:

1. Winkelmasse: (in °)
Fuer alle Winkelmasse gilt $\pm 2^\circ$

2. Radien: (in mm)

bis 1	1-3	3-10	10-20	20-30	30-50
± 0.2	± 0.3	± 0.4	± 0.5	± 1	± 2

3. Laengenmasse: DIN 2768-mH

4. Allgemeintoleranz fuer Symmetrie: ± 0.3

TOLERANCES FOR UNTOLERATED DIMENSIONS:

1. ANGLE-DIMENSIONS (IN °)
TOLERANCE FOR ALL ANGLE-DIMENSIONS: $\pm 2^\circ$

2. RADII: (IN mm)

TO 1	1-3	3-10	10-20	20-30	30-50
± 0.2	± 0.3	± 0.4	± 0.5	± 1	± 2

3. DISTANCE-DIMENSIONS: DIN 2768-mH

4. GENERAL TOLERANCE FOR SYMMETRY: ± 0.3

Bemerkungen:

COMMENTS:

- massgebend ist der deutsche Text
GERMAN TEXT IS VALID
- unbemaste Radien R0.3 +/- 0.2mm
UNDIMENSIONED RADII R0.3 +/- 0.2mm
- Funktionsbestimmende Masse, die mit \diamond gekennzeichnet sind, werden im EMPB dokumentiert. Nicht gekennzeichnete Masse werden ebenfalls ausgemessen, aber nicht im EMPB dokumentiert. Abweichungen sind zu korrigieren.
DIMENSIONS MARKED WITH \diamond ARE DOCUMENTED IN THE INITIAL SAMPLE INSPECTION REPORT (ISR). UNMARKED DIMENSIONS ARE ALSO MEASURED BUT NOT DOCUMENTED IN THE ISR. VARIATIONS MUST BE CORRECTED.
- Masse, die mit \diamond SC2 gekennzeichnet sind, werden fuer Maschinenfaehigkeitsnachweise im Rahmen des EMPB herangezogen.
DIMENSIONS MARKED WITH \diamond SC2 ARE USED FOR MACHINE CAPABILITY EVIDENCE IN THE CONTEXT OF THE ISR.
- Teil entspricht Altautorichtlinie
PART CORRESPONDS TO SCRAP CAR GUIDELINE

This material contains information protected by copyright. No part of this material may be reproduced, stored in a retrieval system, or transmitted in any form or by any means, electronic, mechanical, photocopying, recording, or by any information storage and retrieval system, without the prior written consent of Hirschmann Automotive AG.

Diese Unterlage ist unser Eigentum. Jede Vervielfaeltigung, Verwertung, Verbreitung oder Weitergabe ist untersagt. Nachdruck, Verbreitung oder sonstiges Kopieren ist untersagt. Nachdruck, Verbreitung oder sonstiges Kopieren ist untersagt. Nachdruck, Verbreitung oder sonstiges Kopieren ist untersagt. Nachdruck, Verbreitung oder sonstiges Kopieren ist untersagt.

709-107-518	CuZn
709-107-517	
709-107-516	
709-107-515	
709-107-514	
709-107-513	
709-107-512	
709-107-511	
Erz.Nr. Index	Material
PART NUMBER	MATERIAL

06	changed inside geometry at index 516;	14.06.2016	TKL
05	changed geo. of front side w. radii in all indices; changed inner geo. in index 514/515;	09.02.2015	TKL
04	specific characteristics changed;	30.10.2014	RUM
03	indices replaced; added Index 518; Special characteristics aktual.;	12.11.2013	RUM
02	Bemerkung geloescht;	17.10.2011	MAM
01	Erz. Nr. Index angepasst;	27.09.2011	RUM
00	Ersterstellung / Initial Edition	09.05.2011	MAM

Version	Actual	date	gr.
06	06	14.06.2016	TKL

Pruefvorschriften / test instructions		Material-Nr. / No.		Toleranzen / tolerances		Oberfl. / surface		Abfall / scrap	
Robustzustand / crude state		Werkstoff / material		Fertigzustand / final state		Rohtgewicht / gross weight		g/stk / g/pc	
				Werkstueckkanten / edges		DIN ISO 13715		2:1	
				Form- u. Lagetoleranzen / geometric tolerances		DIN ISO 1101		CATIA V5	

Gezeichnet / drawn	14.06.2016	Kleiner	Bemerkung / title	ZUGENTLASTUNGSHUELSE HV 2+2POL	DIN A1
Geprueft / checked	14.06.2016	Weiss	Typ / type	STRESS RELIEF	CDI
Freigegeben / released	14.06.2016	Schmid	Zeichnungs-Nr. / drawing - No.		709-107-...00
HIRSCHMANN AUTOMOTIVE		Erz.Nr. / drawing - No.		709-107-...00	
A-680 Hanwell-Str. 1		Ursprung / origin		Erz.Nr. / drawing - No.	

Toleranzen fuer nicht tolerierte Masse:

1. Winkelmasse: (in °)
Fuer alle Winkelmasse gilt ±2°
2. Radien : (in mm)

bis 1	1-3	3-10	10-20	20-30	30-50
±0.2	±0.3	±0.4	±0.5	±1	±2

3. Laengenmasse : DIN 2768-mH
4. Allgemeintoleranz fuer Symmetrie: $\begin{matrix} \equiv \\ \equiv \\ \equiv \end{matrix} 0.3$

TOLERANCES FOR UNTOLERATED DIMENSIONS:

1. ANGLE-DIMENSIONS (IN °)
TOLERANCE FOR ALL ANGLE-DIMENSIONS: ±2°
2. RADII : (IN mm)

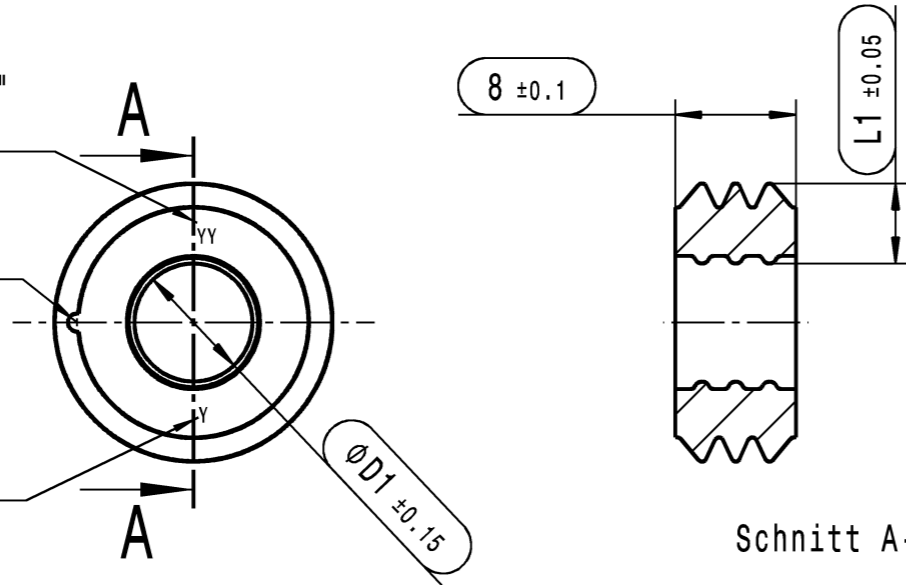
TO 1	1-3	3-10	10-20	20-30	30-50
±0.2	±0.3	±0.4	±0.5	±1	±2

3. DISTANCE-DIMENSIONS: DIN 2768-mH
4. GENERAL TOLERANCE FOR SYMMETRY: $\begin{matrix} \equiv \\ \equiv \\ \equiv \end{matrix} 0.3$

Quadr.-Nr. "01"-..."
QUADR.-NO. "01"-..."

Anspritzpunkt
INJECTION POINT

Nest-Nr. "1"-..."
CAVITY NO. "1"-..."



Schnitt A-A

Bemerkungen:

COMMENTS:

1. massgebend ist der deutsche Text
GERMAN TEXT IS VALID
2. Funktionsbestimmende Masse, die mit ⊖ gekennzeichnet sind, werden im EMPB dokumentiert. Nicht gekennzeichnete Masse werden ebenfalls ausgemessen, aber nicht im EMPB dokumentiert. Abweichungen sind zu korrigieren.
DIMENSIONS MARKED WITH ⊖ ARE DOCUMENTED IN THE INITIAL SAMPLE INSPECTION REPORT (ISIR). UNMARKED DIMENSIONS ARE ALSO MEASURED BUT NOT DOCUMENTED IN THE ISIR. VARIATIONS MUST BE CORRECTED.
3. Teil entspricht Altautorichtlinie
PART CORRESPONDS TO SCRAP CAR GUIDLINE

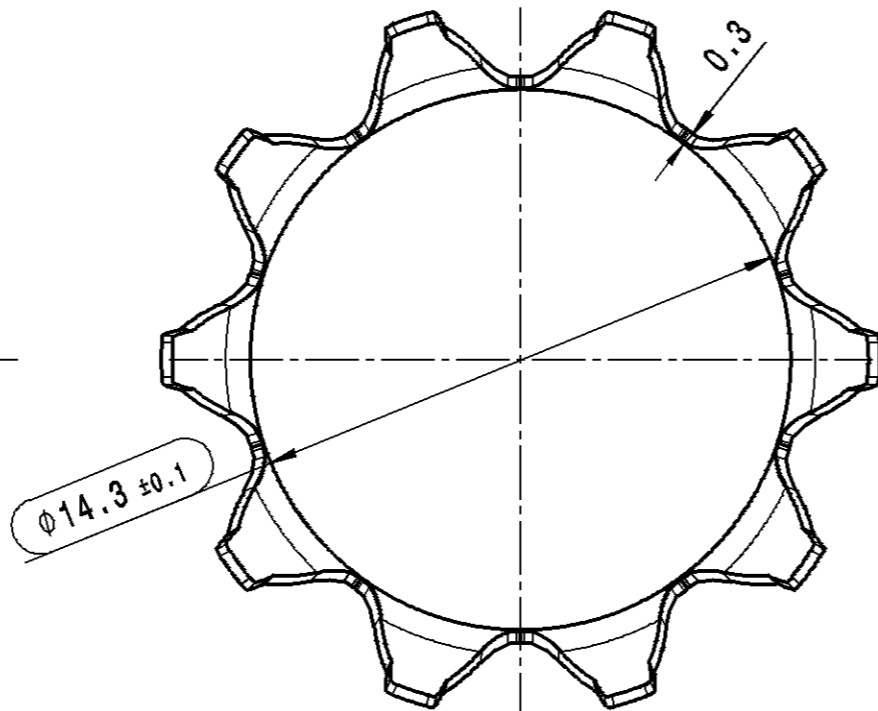
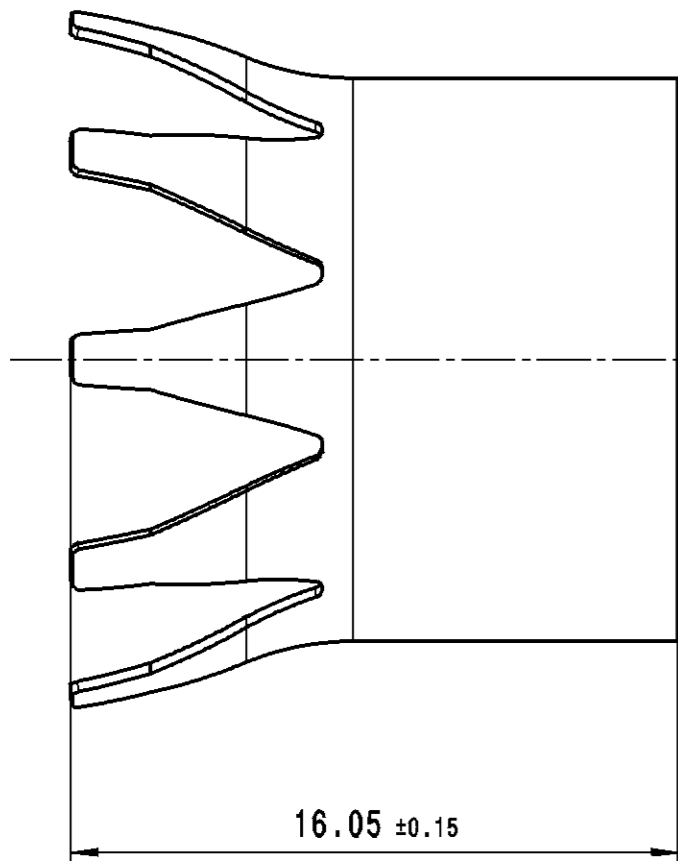
709-113-517	6,7	6,25	LSR 50 Shore A	rot-orange RED-ORANGE	
709-113-516	10,7	3,7		rot-orange RED-ORANGE	
709-113-515	8,7	4,7		grau GREY	
709-113-514	7,3	5,4		beige BEIGE	
709-113-513	9,5	4,3		blau BLUE	
709-113-512	7,5	5,3		gelb YELLOW	
709-113-511	7,3	5,95		gruen GREEN	
709-113-506	10,7	3,7		rot-orange RED-ORANGE	
709-113-505	8,7	4,7		grau GREY	
709-113-504	7,3	5,4		beige BEIGE	
Erz. Nr. Index PART NUMBER	ØD1	L1		Material	Farbe COLOUR

06		Added Index 504/505/506;		09.02.2021	STS
05		Tabelle angepasst (Farben)		23.07.2018	RHO
04		Indices ersetzt; Indices replaced;		12.11.2013	RUM
03		Index 007 hinzu;		01.02.2012	RUM
02		Maß bei Index 503 von 8,5 auf 9,5 geaendert;		17.10.2011	MAM
01		Englische uebersetzung hinzugefuegt;		26.09.2011	RUM
00		Ersterstellung / Initial edition		09.05.2011	MAM
Version	Numb. of	Description of alteration		Date	drwn
Test instructions					
Crude state		Material	Final state	Gross weight	g/pc
				Final weight	g/pc
Material-No.	Tolerances	EN ISO 8015	Surface	cm ² /pc	Scrap
	Edges	DIN ISO 13715	dimensions in millimeters	Scale 2:1	CAD System/Version
	Geometric tolerances	DIN ISO 1101	CATIA V5		
Drawn	Date	Name	Title		
Checked	09.02.2021	S. Shaw	MANTELLEITUNGSDICHTUNG HV 2+2POL		
Released	09.02.2021	L. Breuss	Type		
			SEAL		
HIRSCHMANN AUTOMOTIVE			BS	Drawing - No.	709-113-...00
Oberer Paspelsweg 6-8 A-6830 Rankweil-Brederis			Origin	Replacement	DNR 10000096422
			Sheet 1 of 1		

This materials contain information protected by copyright. No part of this materials may be photocopied, otherwise reproduced or translated into another language without the prior written consent of Hirschmann. All rights reserved.

Plot from: TNATTER on 20.09.2021 Doc.Vers. 06 Valid from: 20210209 Valid until: ... Status: Kundentfreigabe

This materials contain information protected by copyright. No part of this materials may be photocopied, otherwise reproduced or translated into another language without the prior written consent of Hirschmann. All rights reserved.



Toleranzen fuer nicht tolerierte Masse:

1. Winkelmasse: (in °)
Fuer alle Winkelmasse gilt ±2°
2. Radien : (in mm)

bis 1	1-3	3-10	10-20	20-30	30-50
±0.2	±0.3	±0.4	±0.5	±1	±2

3. Laengenmasse : DIN 2768-mH
4. Allgemeintoleranz fuer Symmetrie: $\equiv 0.3$

TOLERANCES FOR UNTOLERATED DIMENSIONS:

1. ANGLE-DEMENSIONS (IN °)
TOLERANCE FOR ALL ANGLE-DIMENSIONS: ±2°
2. RADII : (IN mm)

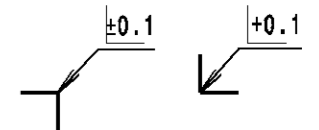
TO 1	1-3	3-10	10-20	20-30	30-50
±0.2	±0.3	±0.4	±0.5	±1	±2

3. DISTANCE-DIMENSIONS: DIN 2768-mH
4. GENERAL TOLERANCE FOR SYMMETRY: $\equiv 0.3$

Bemerkungen:

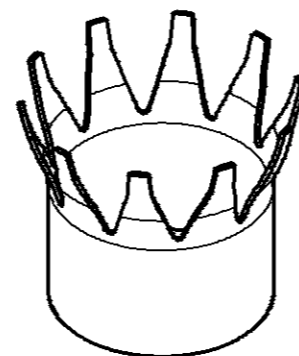
COMMENTS:

1. massgebend ist der deutsche Text
GERMAN TEXT IS VALID
2. unbemaste Radien R0.3 +/- 0.1mm
UNDIMENSIONED RADII R0.3 +/-0.1mm
3. Funktionsbestimmende Masse, die mit \square gekennzeichnet sind, werden im EMPB dokumentiert. Nicht gekennzeichnete Masse werden ebenfalls ausgemessen, aber nicht im EMPB dokumentiert. Abweichungen sind zu korrigieren.
DIMENSIONS MARKED WITH \square ARE DOCUMENTED IN THE INITIAL SAMPLE INSPECTION REPORT (ISIR). UNMARKED DIMENSIONS ARE ALSO MEASURED BUT NOT DOCUMENTED IN THE ISIR. VARIATIONS MUST BE CORRECTED.
4. Teil entspricht Altautorichtlinie
PART CORRESPONDS TO SCRAP CAR GUIDELINE



max. Formversatz ±0.05
MAX. SPLIT LINE ±0.05

Diese Unterlage ist unser Eigentum. Jede Vervielfaeltigung, Verwertung, Mitteilung bzw. Weitergabe an Dritte ohne unsere vorherige Zustimmung ist untersagt. Zuwiderhandlungen verpflichten zu Schadenersatz. Alle Rechte fuer den Fall der Patenterteilung, Gebrauchs- bzw. Geschmacks-mustereintragung vorbehalten.

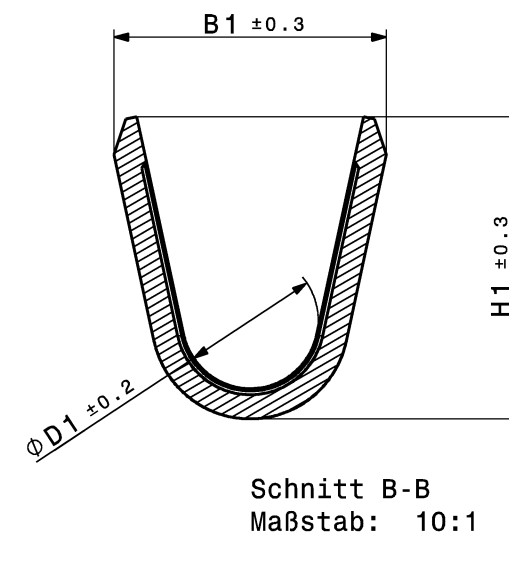
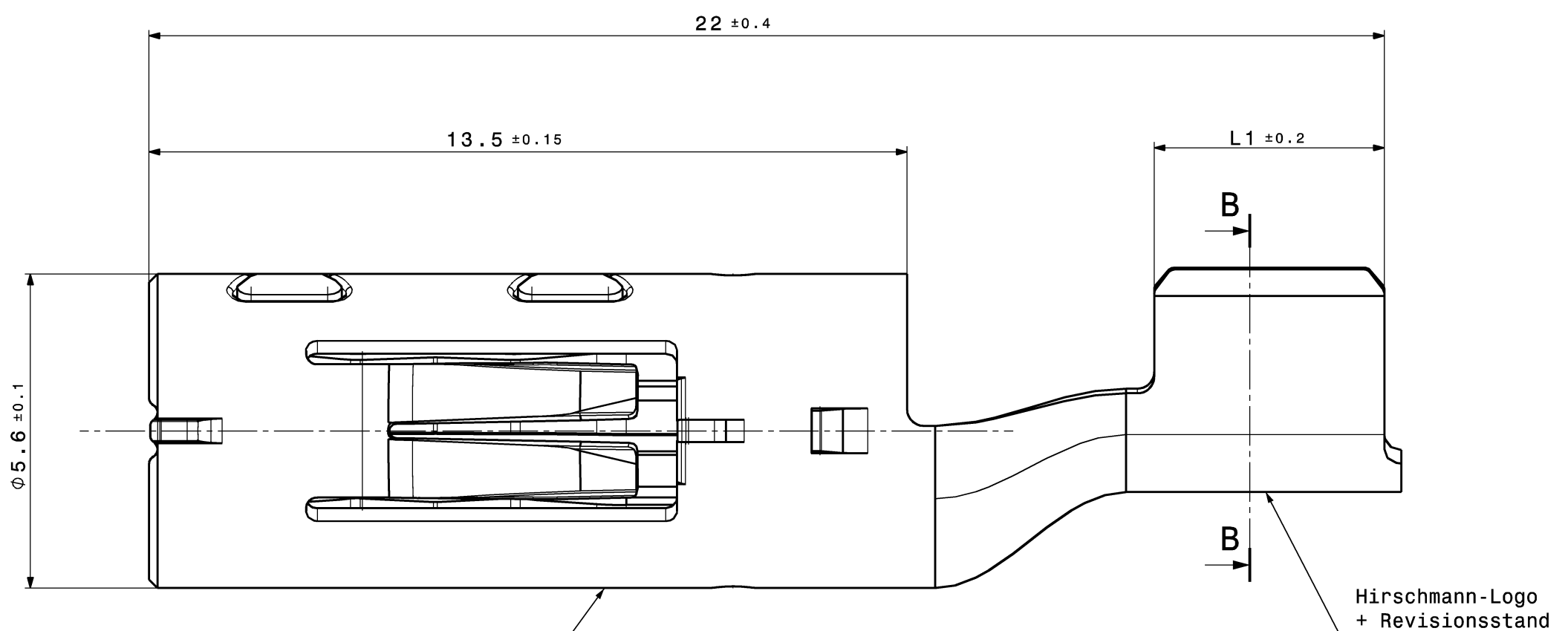


Masstab 2:1
SCALE 2:1

02	Index 501 replaced by 511;	11.11.2013	WEM
01	Index 001 entfernt; englische Bezeichnung hinzugefuegt;	27.09.2011	RUM
00	Ersterstellung / Initial Edition	09.05.2011	MAM
Version	Anzahl / numb. of	Aenderungsbeschreibung / discription of alteration	Datum / date
Pruefvorschriften / test instructions			
Rohzustand / crude state	Werkstoff / material	Fertigzustand / final state	Rohgewicht / gross weight
			Fertig-gw. / final weight
Material-Nr. / No.	Toleranzen / tolerances	Oberfl. / surface	Abfall / scrap
	Werkstueckkanten / edges	dimensions in millimeters	CAD System / Version
	Form- u. Lagetoleranzen / geometric tolerances	Maesstab / scale	CATIA V5
Gezeichnet / drawn	Datum / date	Name / name	Benennung / title
geprueft / checked	11.11.2013	Rümmele	SCHIRMCRIMPHUELSE HV 2+2POL
freigeg. / released	19.12.2013	Weiss	Typ / type
	19.12.2013	Schmid	SHIELD CRIMP SOCKET
HIRSCHMANN AUTOMOTIVE		Zeichnungs - Nr. / drawing - No.	Blatt / Sheet
Oberer Paaspelweg 6-8 A-8830 Rankweil-Brederla		709-115-...00	von / of
Ursprung / origine		Ersatz fuer / replacement	DNR 10000096423

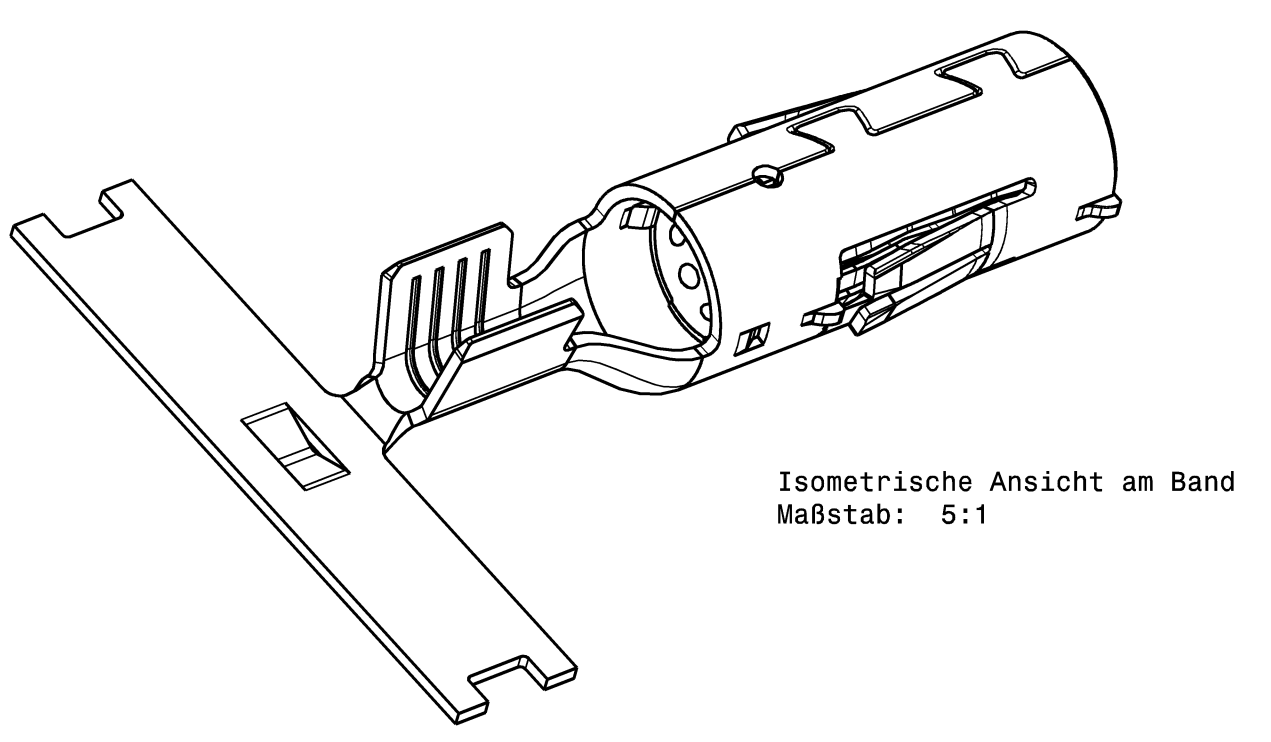
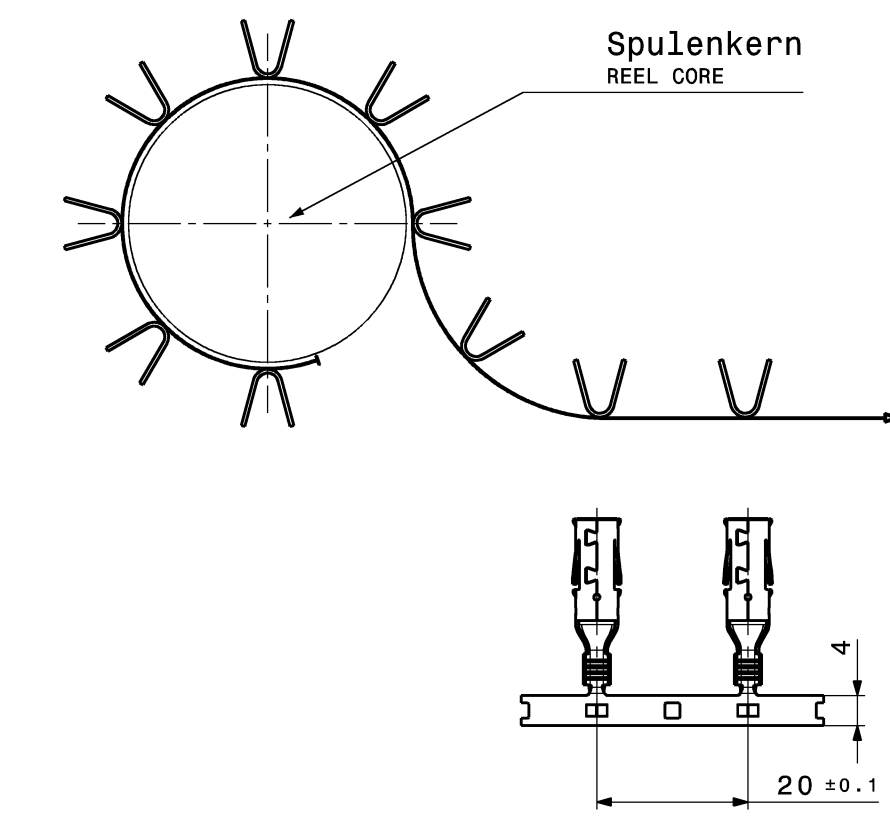
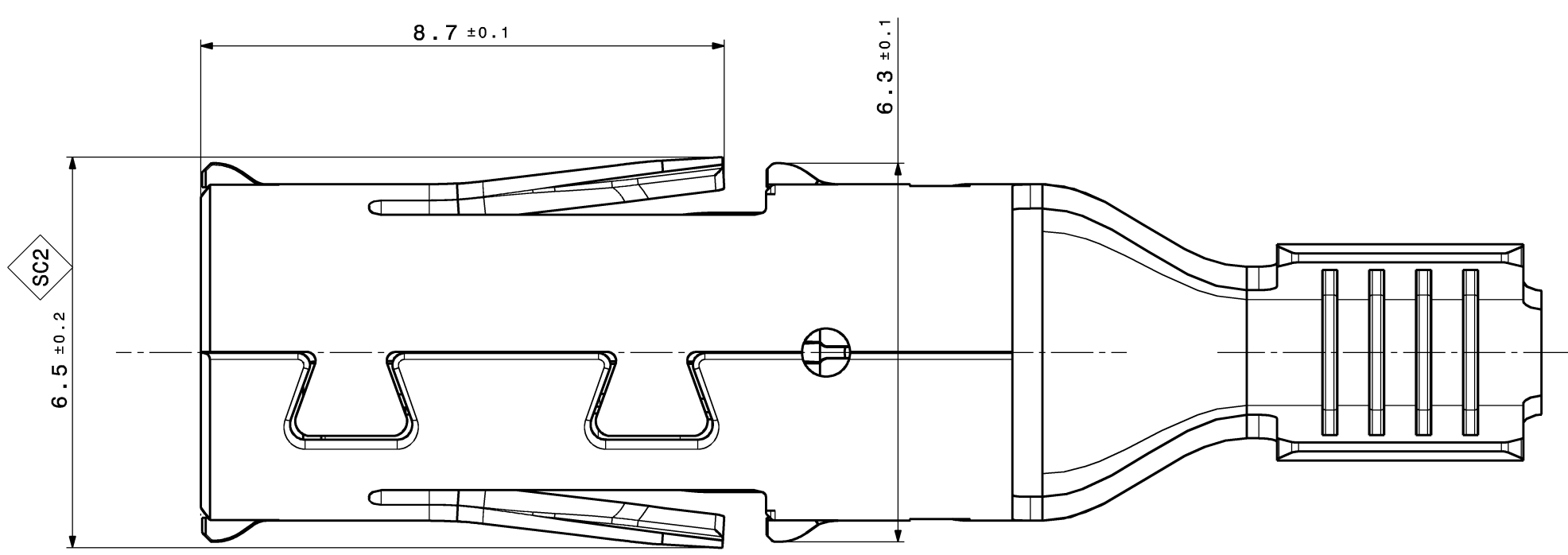
709-115-511	CuSn/ Ag
Erz.Nr.Index	Material/ Oberflaeche
PART NUMBER	MATERIAL/ SURFACE

Plot from: TNATTER on 21.10.2020 Doc.Vers. 02 Valid from: 20160405 Valid until: ... Status: Kundenfreigabe



02 Bemerkungen:
NOTES:

- 1 DGB = Draht-Groessen-Bereich
DGB = WIRE SIZE RANGE
- 2 Nur fuer Leitungen mit Leiteraufbau gemass ISO 6722-1
FOR CONDUCTORS WITH CONDUCTOR CONSTRUCTION ACCORDING TO ISO 6722-1
- 3 Verarbeitung nach HA Spezifikation und entsprechenden Kundenvorschriften
PROCESSING ACCORDING TO HA SPECIFICATION AND CORRESPONDING CUSTOMER REQUIREMENTS
- 4 Massgebend ist die aktuelle Version der Produkt- und Verarbeitungs-Spez.
ONLY THE ACTUAL VERSION OF THE PRODUCT- AND APPLICATION SPEZ. IS VALID
- 5 Entnahmewerkzeug: siehe Verarbeitungsspez. Gehaeuseterteile
TAKING OUT TOOL: SEE APPLICATION-SPEC HOUSING PARTS
- 6 Aenderungen die dem technischen Fortschritt dienen, behaelt der Hersteller sich vor.
THE MANUFACTURER RESERVES THE RIGHT TO MAKE CHANGES WICH SERVE THE PURPOSE OF TECHNICAL PROGRESS.
- 7 Einzelheiten der Ausfuehrung bleiben dem Hersteller ueberlassen.
THE MANUFACTURER CAN CHANGE DETAILS OF THE DESIGN.
- 8 Dargestellte Variante 709-427-501
SHOWN VERSION 709-427-501
- 10 Abspulrichtung: Linkseinlauf
UNWIND DIRECTION: LEFT ENTRY



I Produktionsdatum (KW/Jahr) und Produktindex (709-427-501 -> 1)
PRODUCTION-DATE (CW/YEAR) AND INDEX-MARKING

II Oberflaeche: siehe Tabelle
SURFACE: SEE TABLE

709-427-505	-	A	1.23	Cu-Leg.	CuNiSi	Ag	6	4.8	6.58	5.75	3	DATE-CODE AVAILABLE	01	
709-427-504	-	A	1.23	Cu-Leg.	CuNiSi	Ag	4	4.8	5.8	5.4	3	DATE-CODE AVAILABLE	01	
709-427-503	-	A	1.23			SnAg						-		
709-427-502	-	A	1.23	Cu-Leg.	CuNiSi	Ag	1.5-2.5	4.1	4	3.6	1.8	DATE-CODE AVAILABLE		
709-427-501	-	A	1.23			SnAg						-		
Bandware STRIP FORM	Einzelware LOOSE PIECE	REV.	Gewicht WEIGHT [g]	Kontaktkoerper BODY	Kontaktfeder CONTACT SPRING	Oberflaeche SURFACE	DGB WIRE SIZE RANGE		L1	H1	B1	D1	Bemerkung COMMENT	
Hirschmann-Bestell-Nr. HIRSCHMANN ORDER NO.				MATERIAL			Cu application[mm2]							

02	02	changed Notes	25.08.2020	SDU	
01	02	Index 505 added for 6mm ² ; removed 6mm ² from index 504;	14.04.2015	TKL	
00		Ersterstellung / Initial edition	19.06.2012	MS	
Version		Description of alteration		Date	Drawn
Test instructions					
Crude state		Material	Final state	Gross weight	g/pc
				Final weight	g/pc
Material-Nr. / No.		Tolerances	DIN ISO 2768-m	Surface	cm ² /pc
		Edges	DIN ISO 13715	Scale	10:1
		Geometric tolerances	DIN ISO 1101	Dimensions in millimeters	
		Dimensions specially checked for acceptance			
Drawn	25.08.2020	W.Ribitsch	Title	HCT4 FEMALE	
Checked	15.07.2021	T.Kleiner	Type	DIN A1	
Released	15.07.2021	T.Kleiner	Drawing - No.		709-427-...00
HIRSCHMANN AUTOMOTIVE		Origin	Replacement	Sheet	1 of 1
Oberer Pappelweg 6-8 A-6800 Hanauzell, Steiermark		Controlled status available in the system!		Drawn	100000108104

This material contains information protected by copyright. Reproduction or translation into another language without the prior written consent of Hirschmann is prohibited.

Pic from: TMAITER on 11.10.2021 Doc.Vers. 02 Valid from: 20210715 Valid until: ... Status: Kundenfreigabe

Kodierung A/ KEYING A
Kontaktteiltraeger HV 2+2POL K4+MLK
 Farbe: schwarz
 CONTACT HOLDER 2+2POL K4+MLK4
 COLOUR: BLACK

mit HVIL/ WITH HVIL	ohne HVIL/ WITHOUT HVIL
806-229-531/ Rev.A	806-229-540/ Rev.A

Kodierung B/ KEYING B
Kontaktteiltraeger HV 2+2POL K4+MLK
 Farbe: natur/weiss
 CONTACT HOLDER 2+2POL K4+MLK4
 COLOUR: NATUR/ WHITE

mit HVIL/ WITH HVIL	ohne HVIL/ WITHOUT HVIL
806-229-532/ Rev.A	806-229-541/ Rev.A

Kodierung C/ KEYING C
Kontaktteiltraeger HV 2+2POL K4+MLK
 Farbe: blau
 CONTACT HOLDER 2+2POL K4+MLK4
 COLOUR: BLUE

mit HVIL/ WITH HVIL	ohne HVIL/ WITHOUT HVIL
806-229-533/ Rev.A	806-229-542/ Rev.A

Kodierung Z/ KEYING Z
Kontaktteiltraeger HV 2+2POL K4+MLK
 Farbe: wasserblau
 CONTACT HOLDER 2+2POL K4+MLK4
 COLOUR: WATER BLUE

mit HVIL/ WITH HVIL
806-229-537/ Rev.A

Toleranzen fuer nicht tolerierte Masse:

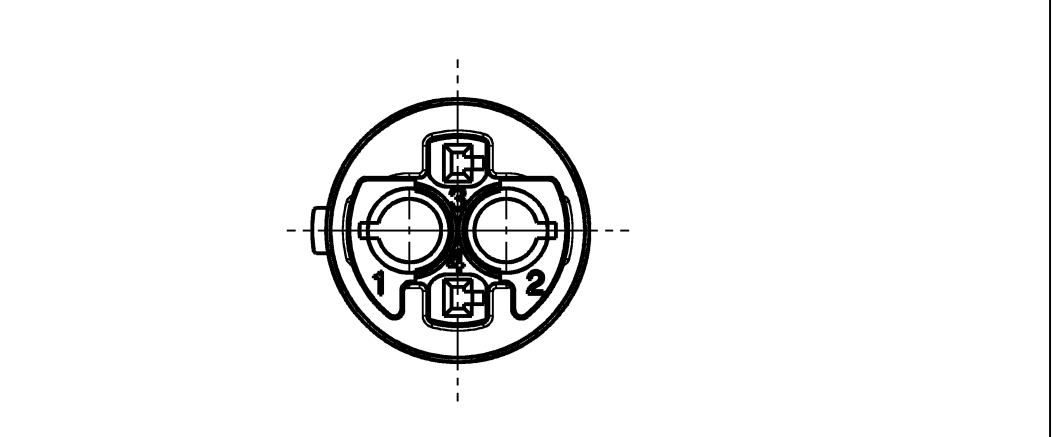
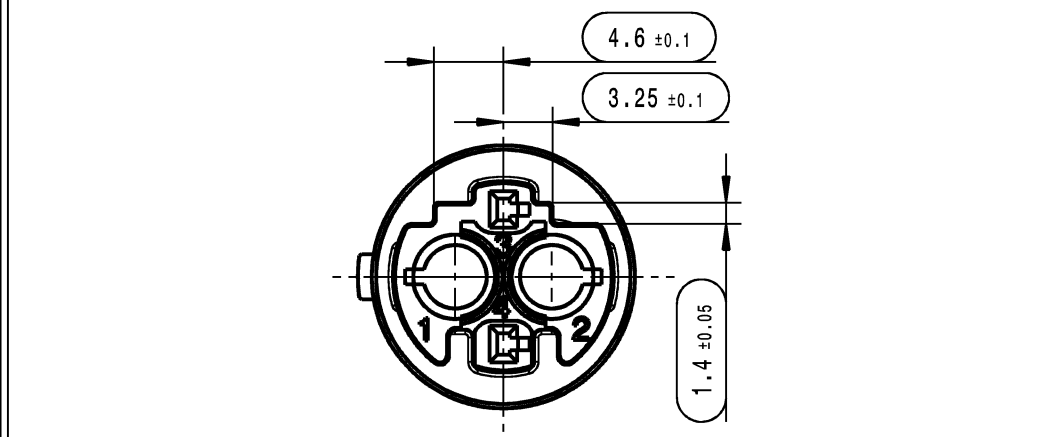
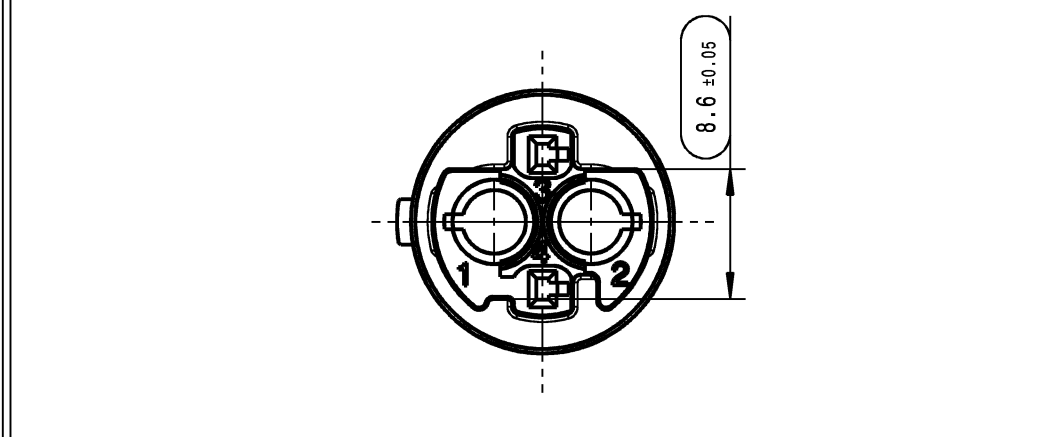
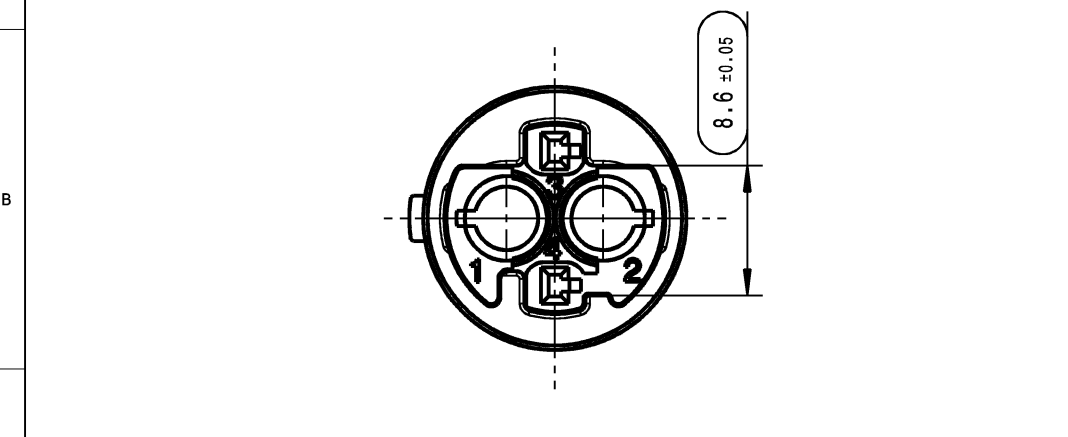
- Winkelmasse: (in °)
Fuer alle Winkelmasse gilt ±2°
- Radien : (in mm)

bis 1	1-3	3-10	10-20	20-30	30-50
±0.2	±0.3	±0.4	±0.5	±1	±2
- Laengenmasse : DIN 2768m-H
- Allgemeintoleranz fuer Symmetrie: ± 0.3

TOLERANCES FOR UNTOLERATED DIMENSIONS:

- ANGLE-DIMENSIONS (IN °)
TOLERANCE FOR ALL ANGLE-DIMENSIONS: ±2°
- RADII : (IN mm)

TO 1	1-3	3-10	10-20	20-30	30-50
±0.2	±0.3	±0.4	±0.5	±1	±2
- DISTANCE-DIMENSIONS: DIN 2768m-H
- GENERAL TOLERANCE FOR SYMMETRY: ± 0.3



Kontaktteiltraeger HV 2+2POL HCT4 + MLK
 Farbe: schwarz
 CONTACT HOLDER 2+2POL HCT4 +MLK
 COLOUR: BLACK

mit HVIL/ WITH HVIL	ohne HVIL/ WITHOUT HVIL
806-229-571/ Rev.A	806-229-580/ Rev.A

Kontaktteiltraeger HCT4 HV 2+2POL HCT4 + MLK
 Farbe: natur/weiss
 CONTACT HOLDER 2+2POL HCT4 + MLK
 COLOUR: NATUR/ WHITE

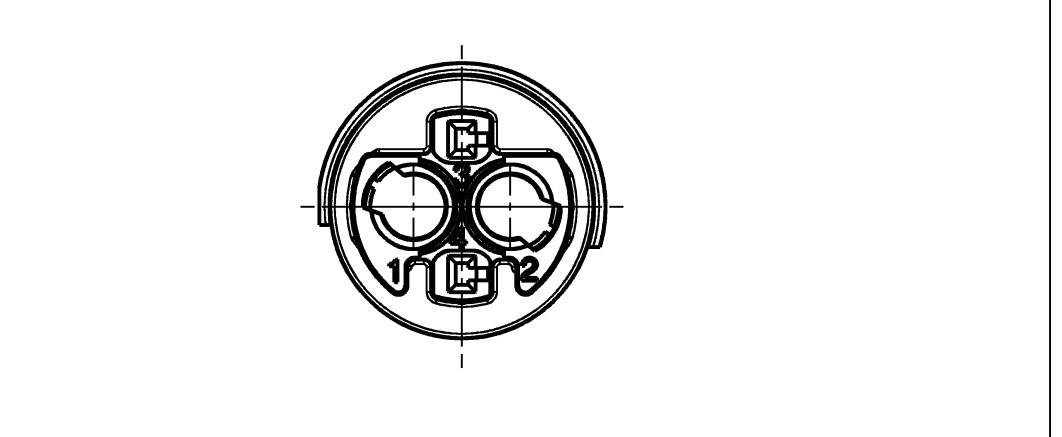
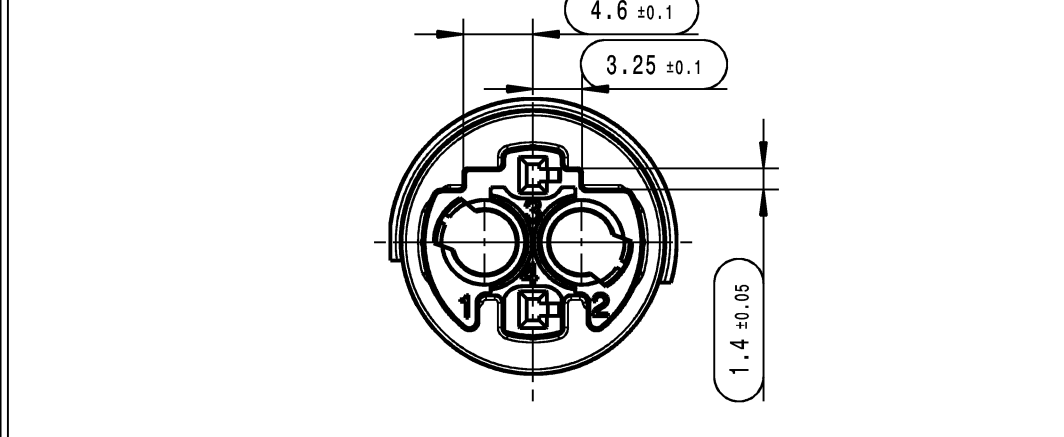
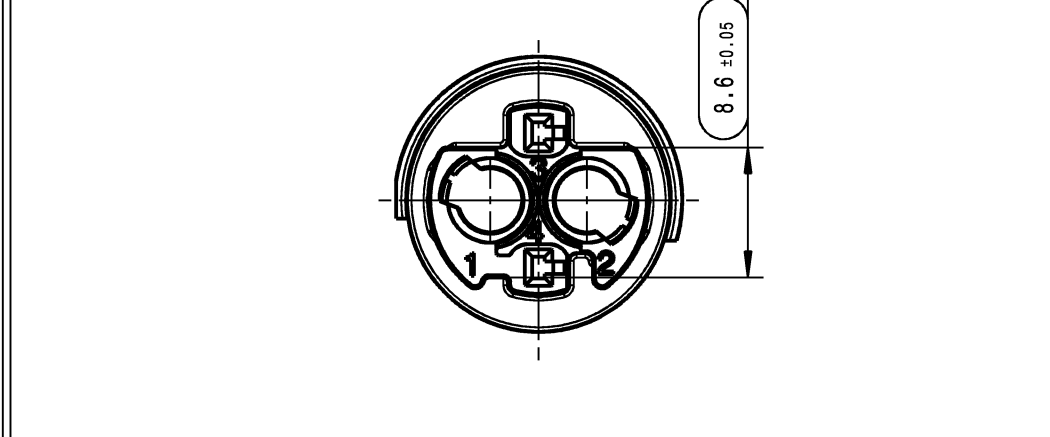
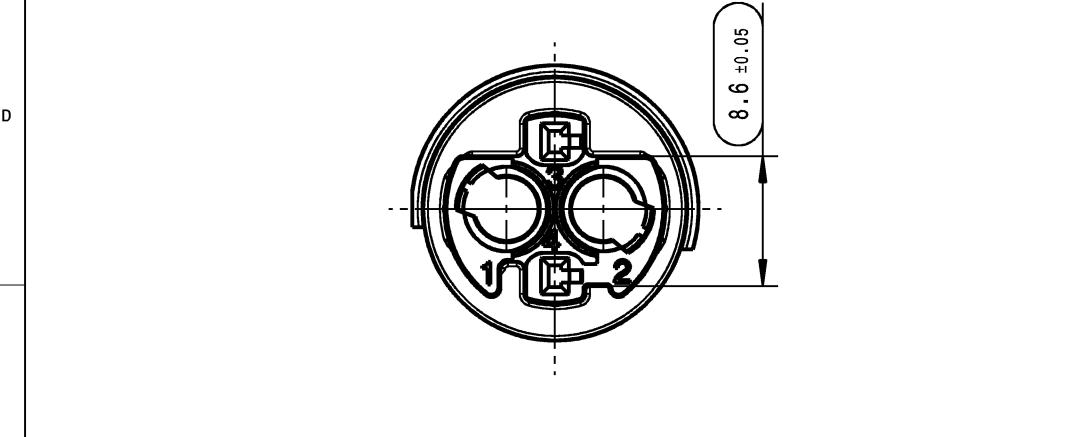
mit HVIL/ WITH HVIL	ohne HVIL/ WITHOUT HVIL
806-229-572/ Rev.A	806-229-581/ Rev.A

Kontaktteiltraeger HV 2+2POL HCT4+MLK
 Farbe: blau
 CONTACT HOLDER 2+2POL HCT4+MLK
 COLOUR: BLUE

mit HVIL/ WITH HVIL	ohne HVIL/ WITHOUT HVIL
806-229-573/ Rev.A	806-229-582/ Rev.A

Kontaktteiltraeger HV 2+2POL HCT4 + MLK
 Farbe: wasserblau
 CONTACT HOLDER 2+2POL HCT4 + MLK4
 COLOUR: WATER BLUE

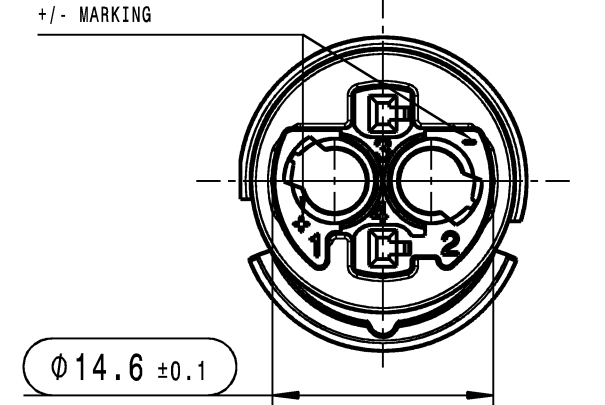
mit HVIL/ WITH HVIL
806-229-577/ Rev.A



Bemerkungen:

- COMMENTS:
- massgebend ist der deutsche Text.
GERMAN TEXT IS VALID.
 - unbemessete Radien R0.3 +/- 0.1mm.
UNDIMENSIONED RADII R0.3 +/- 0.1mm.
 - Funktionsbestimmende Masse, die mit O gekennzeichnet sind, werden im EMPB dokumentiert. Nicht gekennzeichnete Masse werden ebenfalls ausgemessen, aber nicht im EMPB dokumentiert. Abweichungen sind zu korrigieren.
DIMENSIONS MARKED WITH O ARE DOCUMENTED IN THE INITIAL SAMPLE INSPECTION REPORT (ISR). UNMARKED DIMENSIONS ARE ALSO MEASURED BUT NOT DOCUMENTED IN THE ISR. VARIATIONS MUST BE CORRECTED.
 - Masse, die mit SC4+ gekennzeichnet sind, werden fuer Maschinenfaehigkeitsnachweise im Rahmen des EMPB herangezogen.
DIMENSIONS MARKED WITH SC4+ ARE USED FOR MACHINE CAPABILITY EVIDENCE IN THE CONTEXT OF THE ISR.
 - Teil entspricht Altautorichtlinie.
PART CORRESPONDS TO SCRAP CAR GUIDELINE.
 - max. 30% Regranulat zulaessig.
MAX. 30% RECLAIM ACCEPTABLE.
 - Teilekennzeichnung angelehnt an MBN 33015.
PART IDENTIFICATION SIMILAR MBN 33015.
 - Aenderungen die dem Fortschritt dienen, sind dem Hersteller ueberlassen.
CHANGES FOR FUTURE IMPROVEMENTS ARE UP TO MANUFACTURER.
 - Δ : Nicht fuer Neukonstruktionen.
 Δ : NOT FOR NEW CONSTRUCTION.

04 Kammerbezeichnung
+/- Kennzeichnung
PIN NUMBER
+/- MARKING



-Datum
D 3
vertieft
DATE
D 3
RECESSED

-Materialkennzeichnung
vertieft
MATERIAL-IDENTIFICATION
RECESSED

-Formteilnummer
vertieft
MOLD CAVITY NO.
RECESSED

-Firmenzeichen
vertieft
COMPANY SIGN
RECESSED

-Hirschmann-Nummer
vertieft
HIRSCHMANN-NUMBER
RECESSED
PPA X 706-228

-Revisionsstand
REVISION LEVEL
X

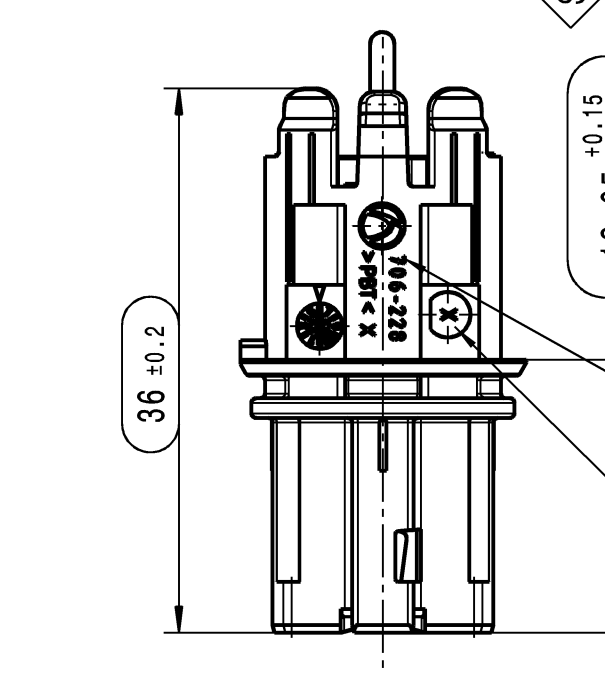
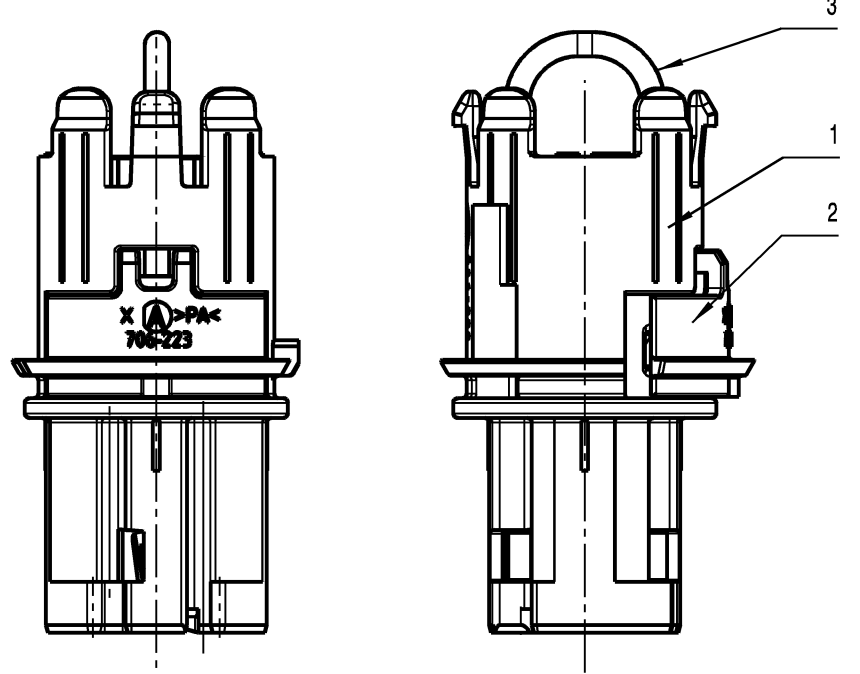
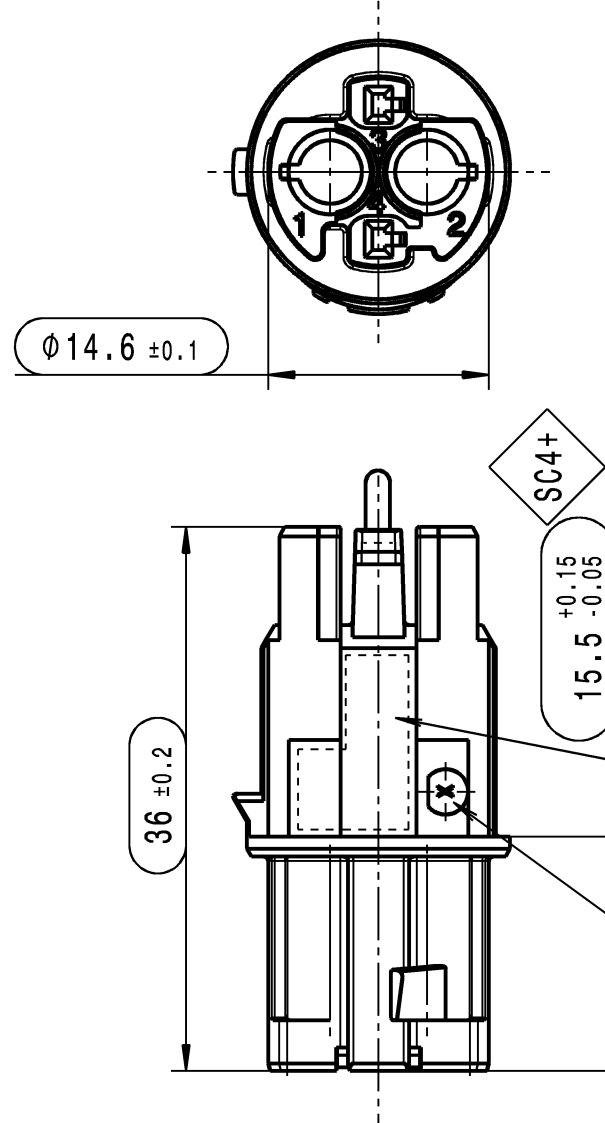
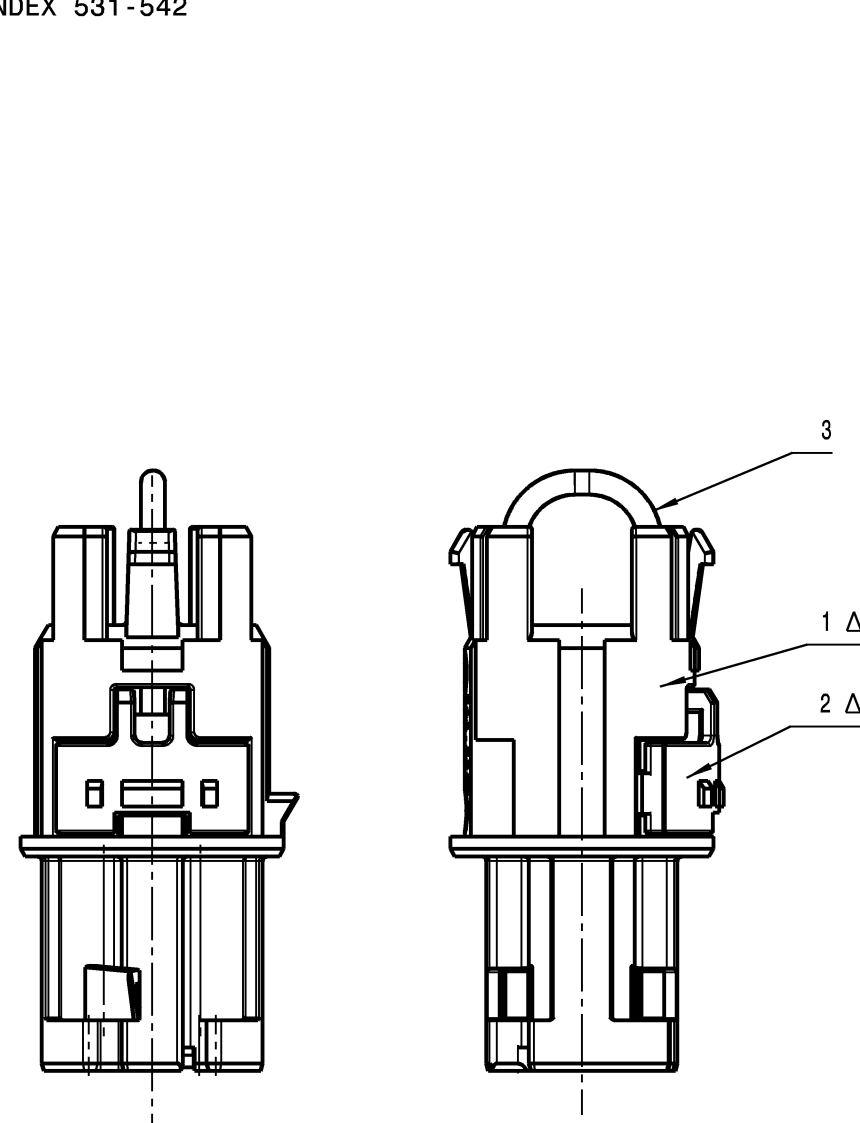


Tabelle der Einzelteile B6
TABLE OF INDIVIDUAL PARTS B6

POS.	Benennung: DESCRIPTION:	FARBE COLOR	Material: MATERIAL:
1	Kontakttraeger COD A CONTACT HOLDER COD A	schwarz aehnlich RAL 9011 BLACK, SIMILAR RAL 9011	PA GF35
	Kontakttraeger COD B CONTACT HOLDER COD B	natur/weiss aehnlich RAL 9001 NATURE/ WHITE, SIMILAR RAL 9001	
	Kontakttraeger COD C CONTACT HOLDER COD C	blau aehnlich RAL 5012 BLUE, SIMILAR RAL 5012	
2	Sekundaerriegel SECONDARY LOCK	rot RED	PA GF35
3	Interlockbruecke INTERLOCKBRIDGE	Leitung 0,35mm ² WIRE 0,35mm ²	gelb YELLOW
		Buchsenkontakt MLK Sm FEMALE TERMINAL MLK SM	Oberflaeche: Ag SURFACE: AG
			Kostal-Nr.: 3 21 24 73401 0 KOSTAL-NO.: 3 21 24 73401 0

Index 531-542
INDEX 531-542



-Datum
D 3
vertieft
DATE
D 3
RECESSED

-Materialkennzeichnung
vertieft
MATERIAL-IDENTIFICATION
RECESSED

-Formteilnummer
vertieft
MOLD CAVITY NO.
RECESSED

-Firmenzeichen
vertieft
COMPANY SIGN
RECESSED

-Hirschmann-Nummer
vertieft
HIRSCHMANN-NUMBER
RECESSED
PPA X 706-732

-Revisionsstand
REVISION LEVEL
X

Erz.Nr./Index PART NUMBER	Kodierung CODING	Interlockbruecke INTERLOCKBRIDGE	Revisionsstand REVISION LEVEL
806-229-586	Z	Nein/NO	C
806-229-582	C	Nein/NO	C
806-229-581	B	Nein/NO	C
806-229-580	A	Nein/NO	C
806-229-577	Z	Ja/YES	C
806-229-573	C	Ja/YES	C
806-229-572	B	Ja/YES	C
806-229-571	A	Ja/YES	C
806-229-546	Z	Nein/NO	A
806-229-542	C	Nein/NO	A
806-229-541	B	Nein/NO	A
806-229-540	A	Nein/NO	A
806-229-537	Z	Ja/YES	A
806-229-533	C	Ja/YES	A
806-229-532	B	Ja/YES	A
806-229-531	A	Ja/YES	A

04 03 02 01 00	04 03 02 01 00	New contact holder geometry; added +/- pin number marking; Revision level of the indices from 571 till 589 increased to B; Indices 501-516 replaced by 531-542; Indices 571-582 added; Merkmale angepasst; Index 531 hinzu; Ersterstellung / Initial edition	09.10.2019 05.05.2017 23.10.2019 26.06.2012 10.05.2011	STS RMA SBO STS MAM
Aenderungsbearbeitung / description of alteration			date	drwn
Pruefvorschriften / test instructions				
Robustzustand / crude state	Werkstoff / material	Fertigzustand / final state	Rohtgewicht gross weight	g/STK g/pc
			Fertigge- weight	g/STK g/pc
Material-Nr. / No.	Toleranzen / tolerances	Oberfl. surface	Maassstab/scale in millimeters	Abfall scrap
	Werkstueckkanten / edges DIN ISO 13715	2:1		
	Form- u. Lagetoleranzen / geometric tolerances DIN ISO 1101			
Datum / date	Name / name	Gezeichnet checked		
09.10.2019	S. Shaw	KONTAKTTEILTRAEGER		
		Typ type		
		HV 2+2POL K4 + MLK		
HIRSCHMANN AUTOMOTIVE		Blatt / sheet von / of		
Erz.Nr. / drawing - No.		806-229-...00		
Ursprung / origin		Ersatz fuer replacement		
A-680 Hannover, D		DNR 10000086445		

This material contains information protected by copyright. No part of this material may be reproduced or transmitted in any form or by any means electronic, mechanical, photocopying, recording, or by any information storage and retrieval system without the prior written consent of Hirschmann. All rights reserved.

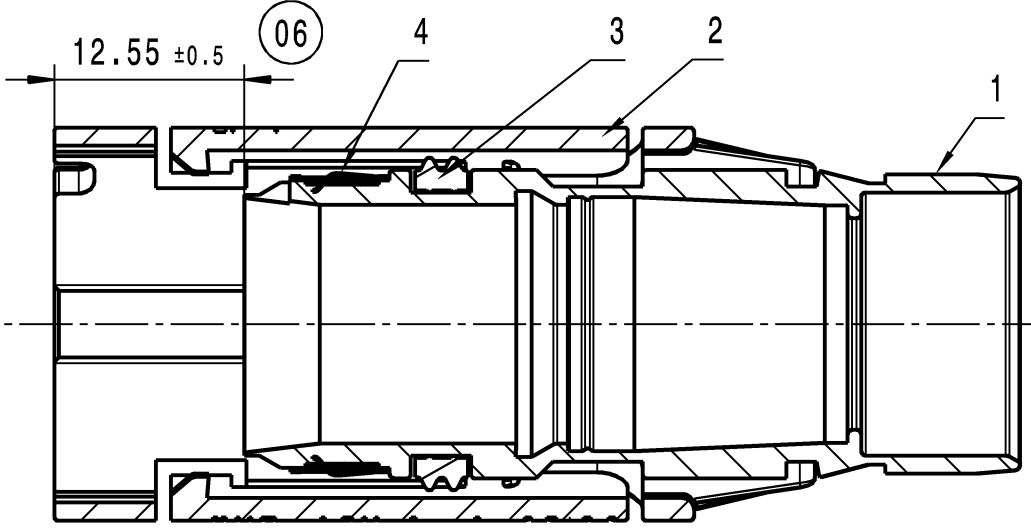
Diese Unterlage ist urheberrechtlich geschützt. Jede Vervielfältigung, Vervielfältigung, Verbreitung, auch auszugsweise, ist ohne schriftliche Genehmigung der Hirschmann Automotive AG. Nachdruck, Vervielfältigung und Verbreitung, auch auszugsweise, ist ohne schriftliche Genehmigung der Hirschmann Automotive AG.

This drawing is the property of Hirschmann Automotive AG. It is not to be used for any other purpose without the prior written consent of Hirschmann Automotive AG.

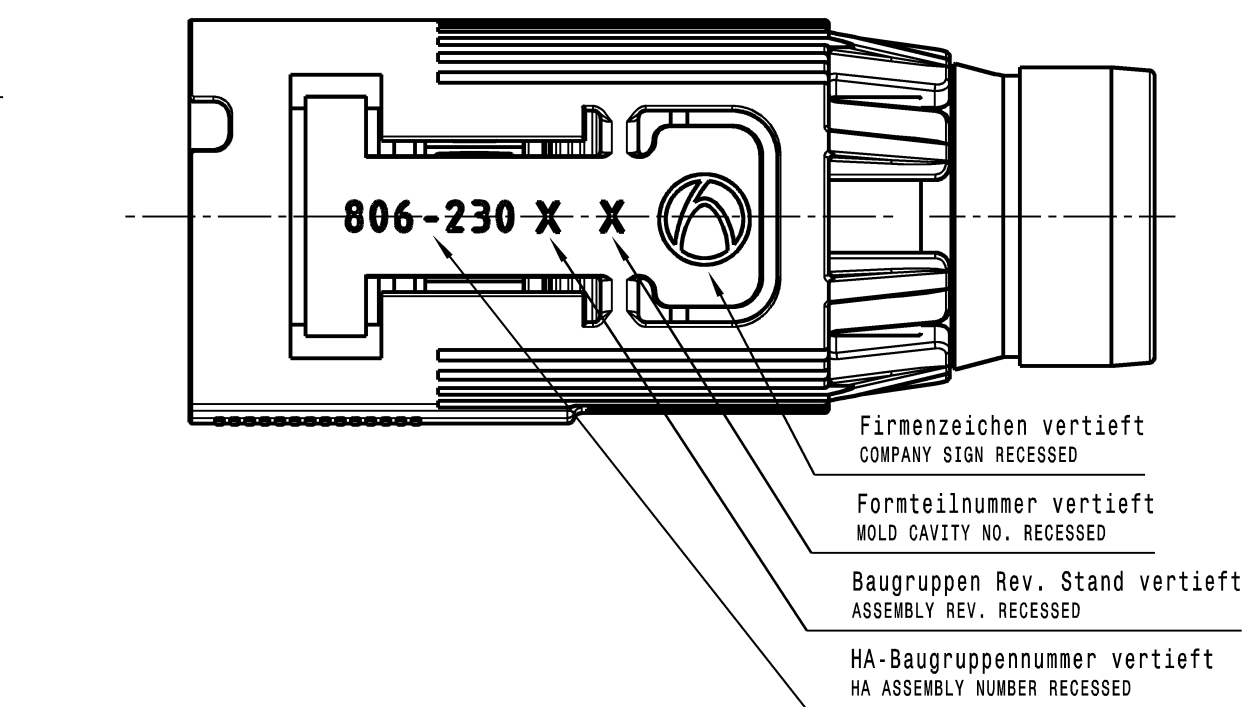
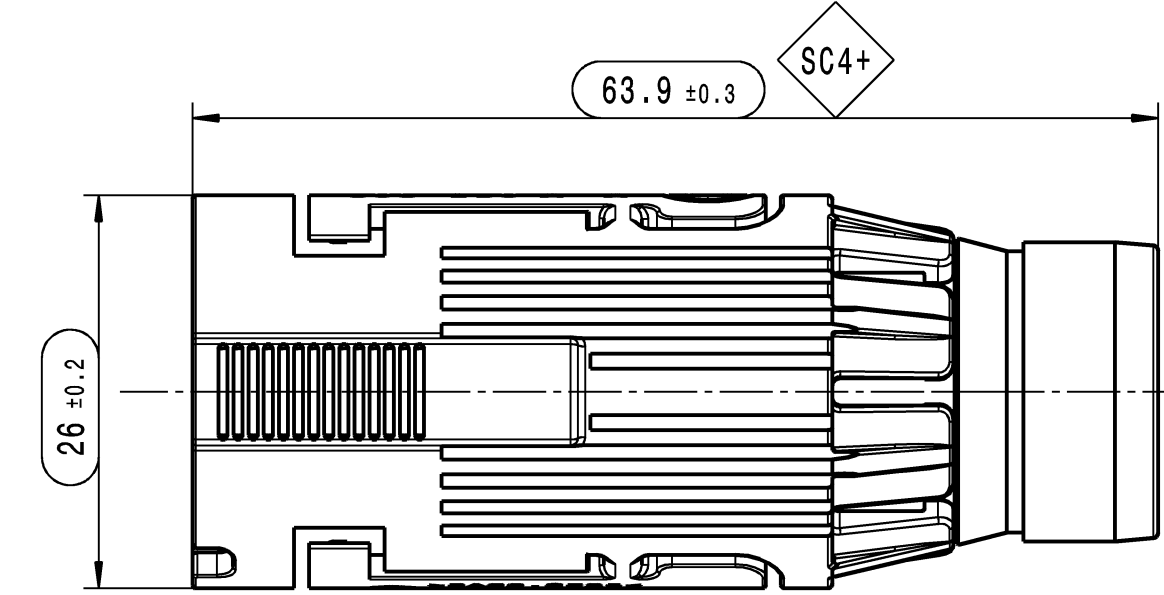
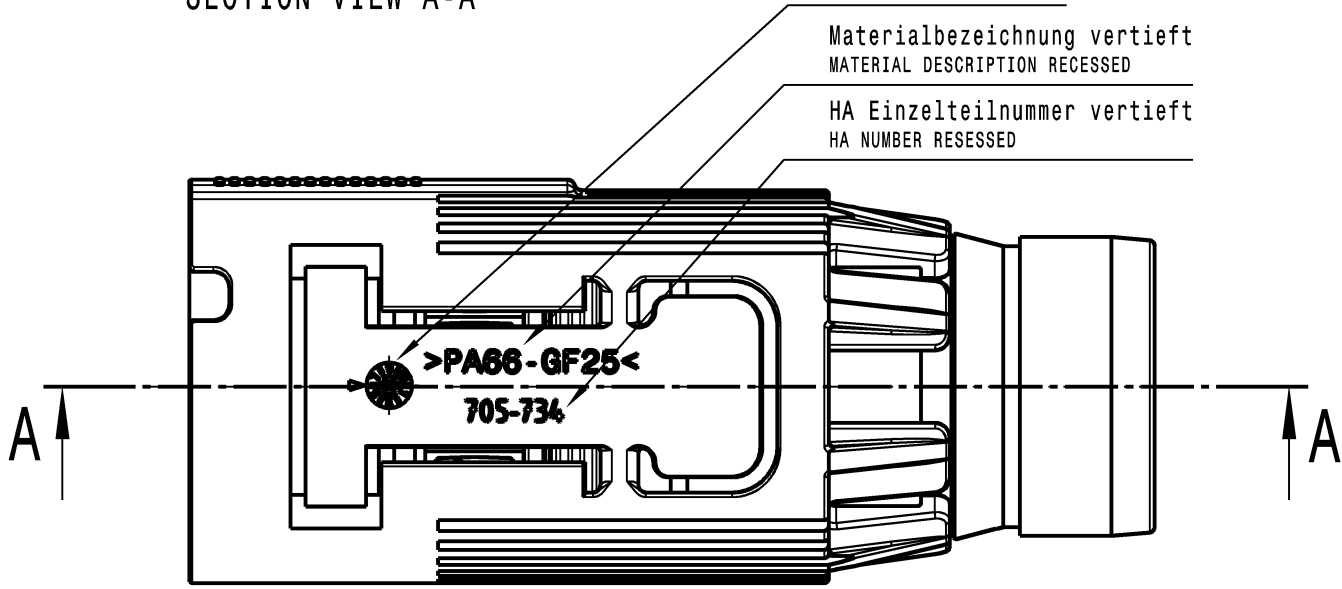
Plot from: T:\MATER on 21.10.2020 Doc.Vers. 04 Status: Kundenfreigebe

INDEX 512

passend zu ODU K4 Kontakt/ MATCHING TO ODU K4 CONTACT

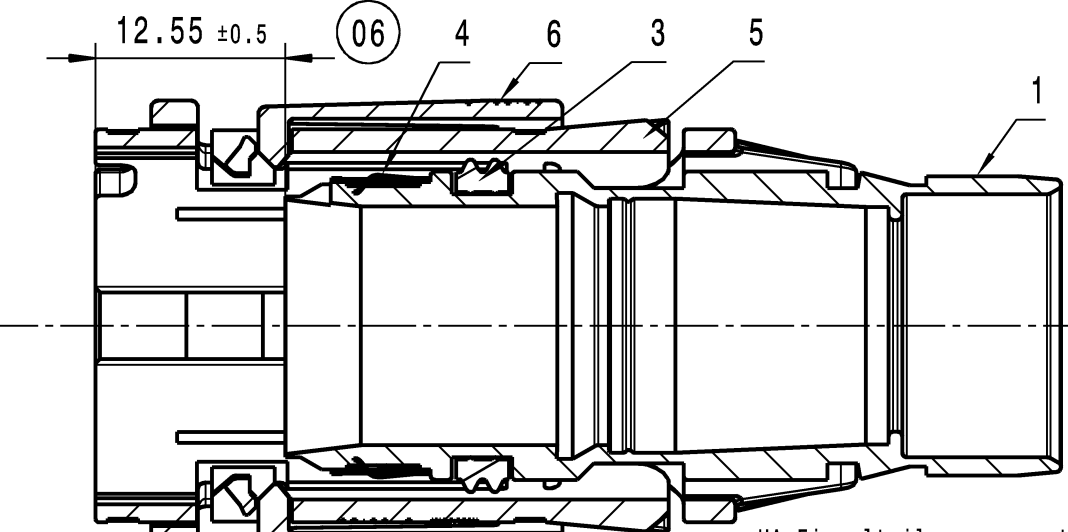


Schnittansicht A-A
SECTION VIEW A-A

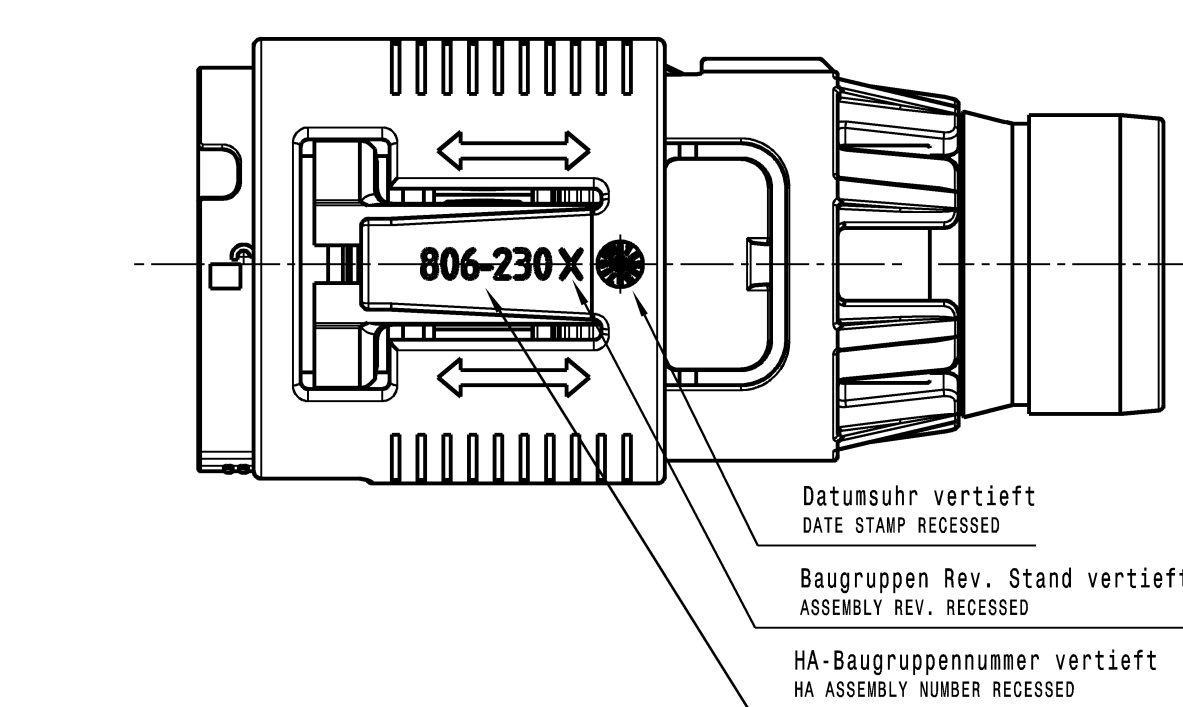
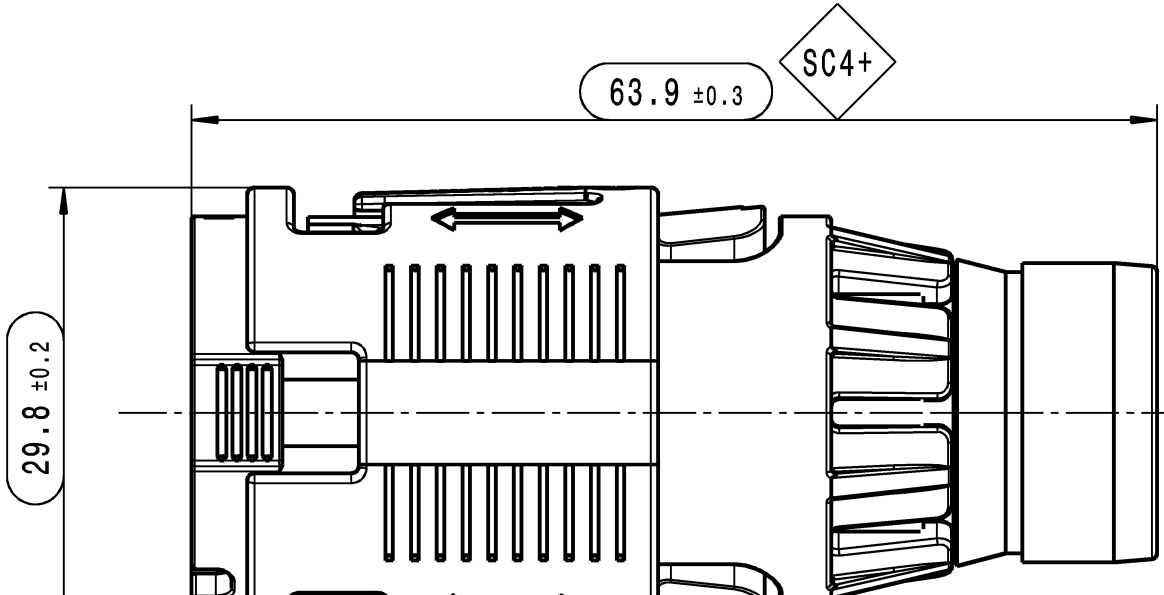
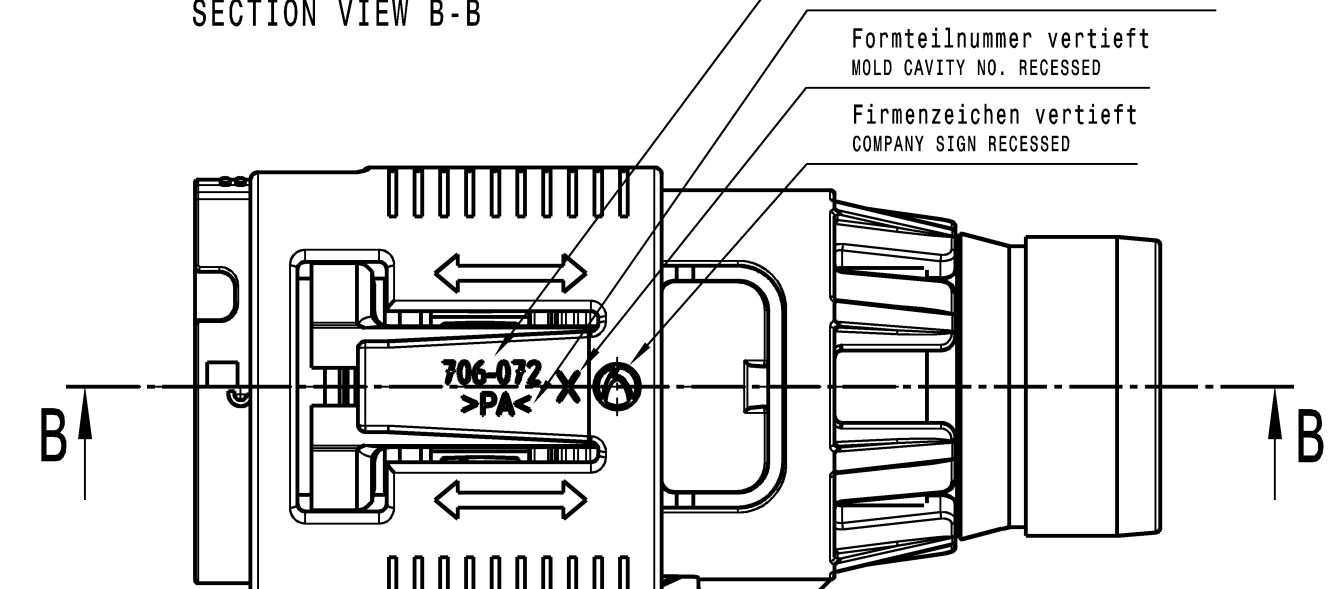


INDEX 514

Nur Musterteile verfügbbar/
ONLY SAMPLE PART AVAILABLE
passend zu ODU K4 Kontakt/ MATCHING TO ODU K4 CONTACT

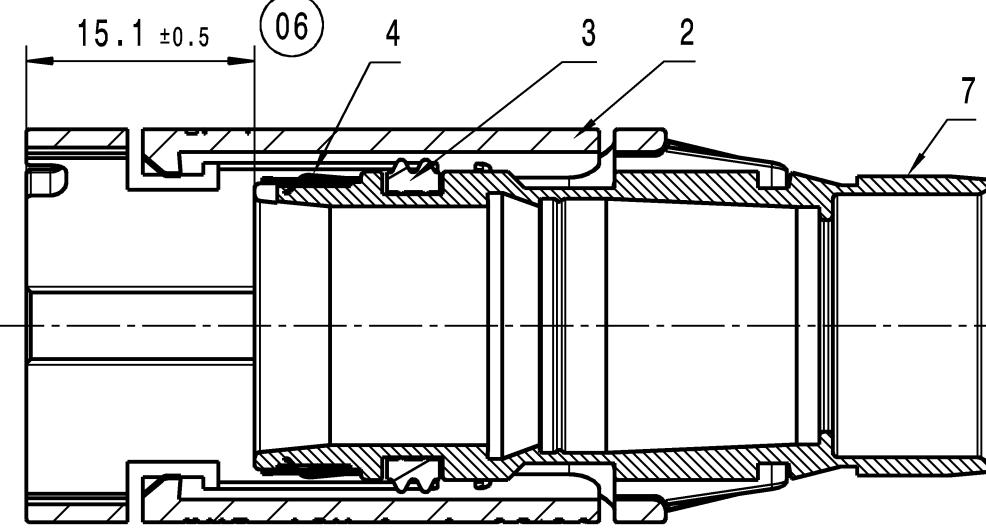


Schnittansicht B-B
SECTION VIEW B-B

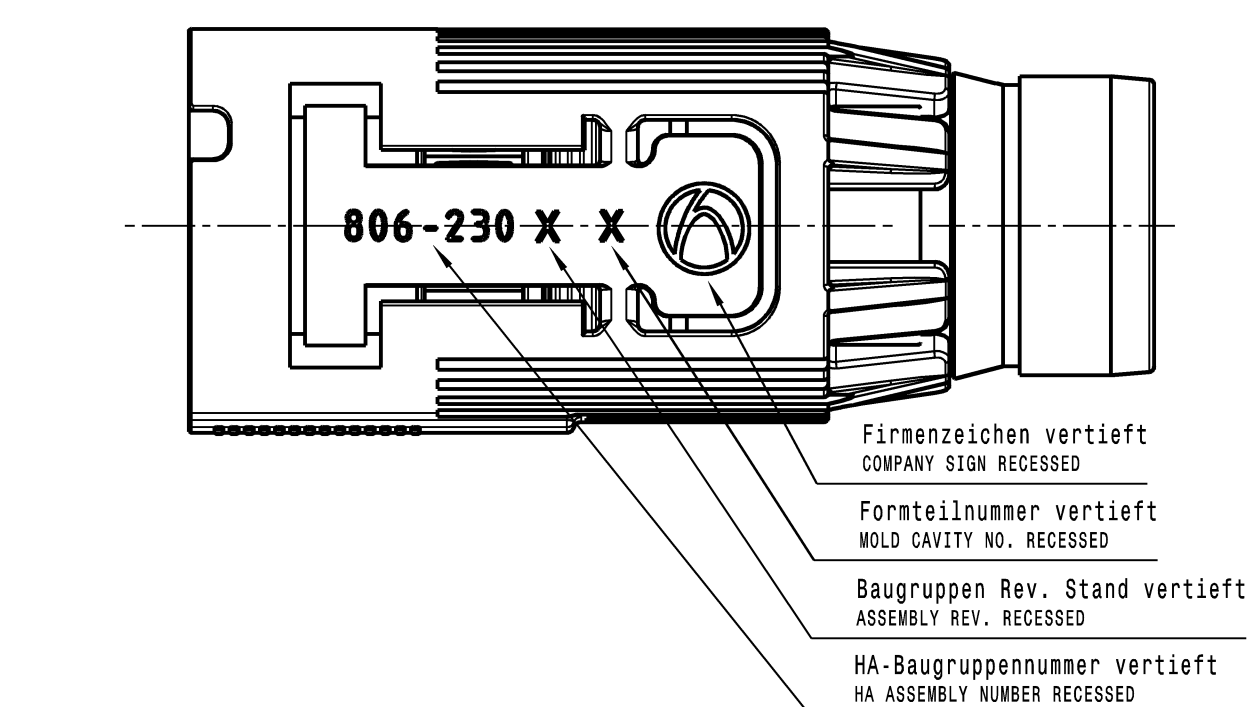
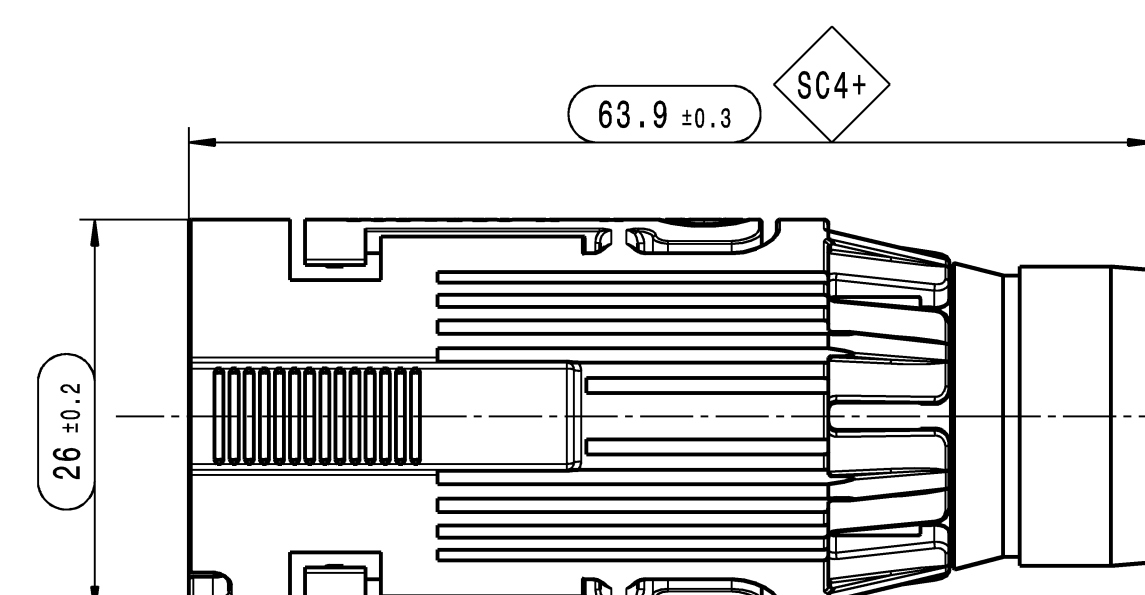
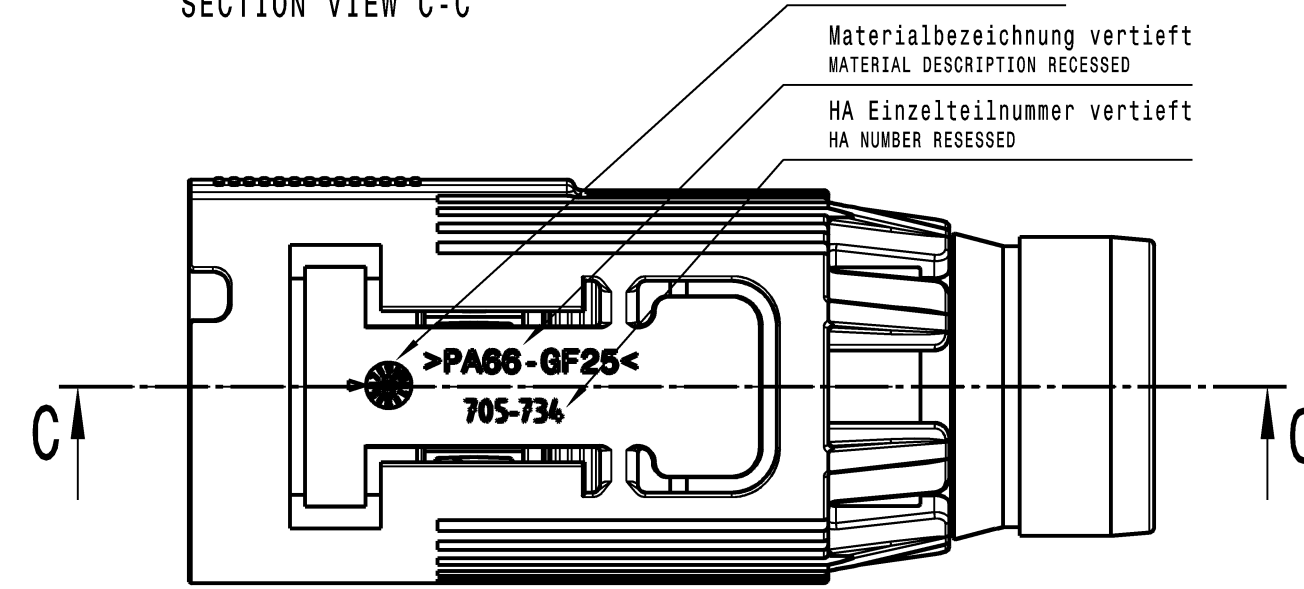


INDEX 515/525

passend zu HCT4 und LKS 1.5 Kontakt/ MATCHING TO HCT4 AND LKS 1.5 CONTACT

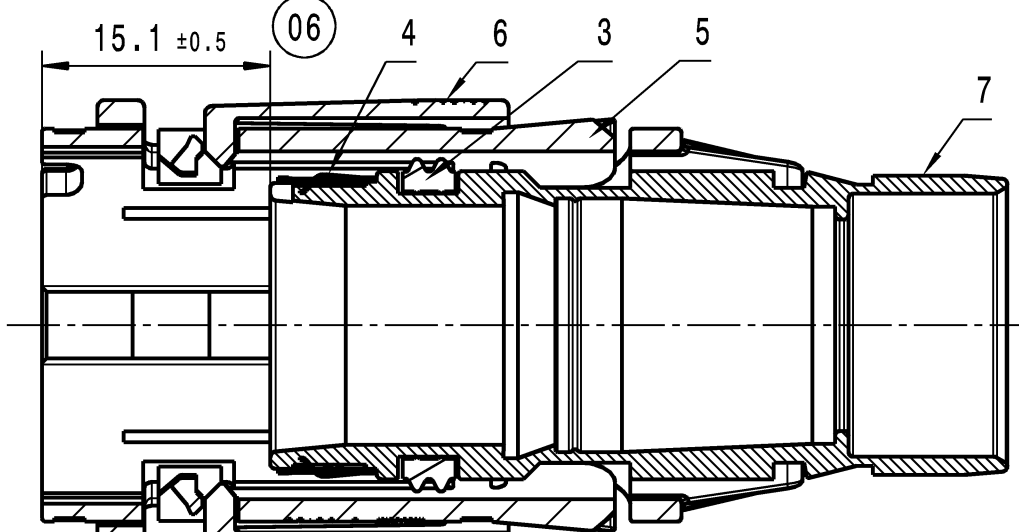


Schnittansicht C-C
SECTION VIEW C-C



INDEX 516/526

passend zu HCT4 und LKS 1.5 Kontakt/ MATCHING TO HCT4 AND LKS 1.5 CONTACT



Schnittansicht D-D
SECTION VIEW D-D

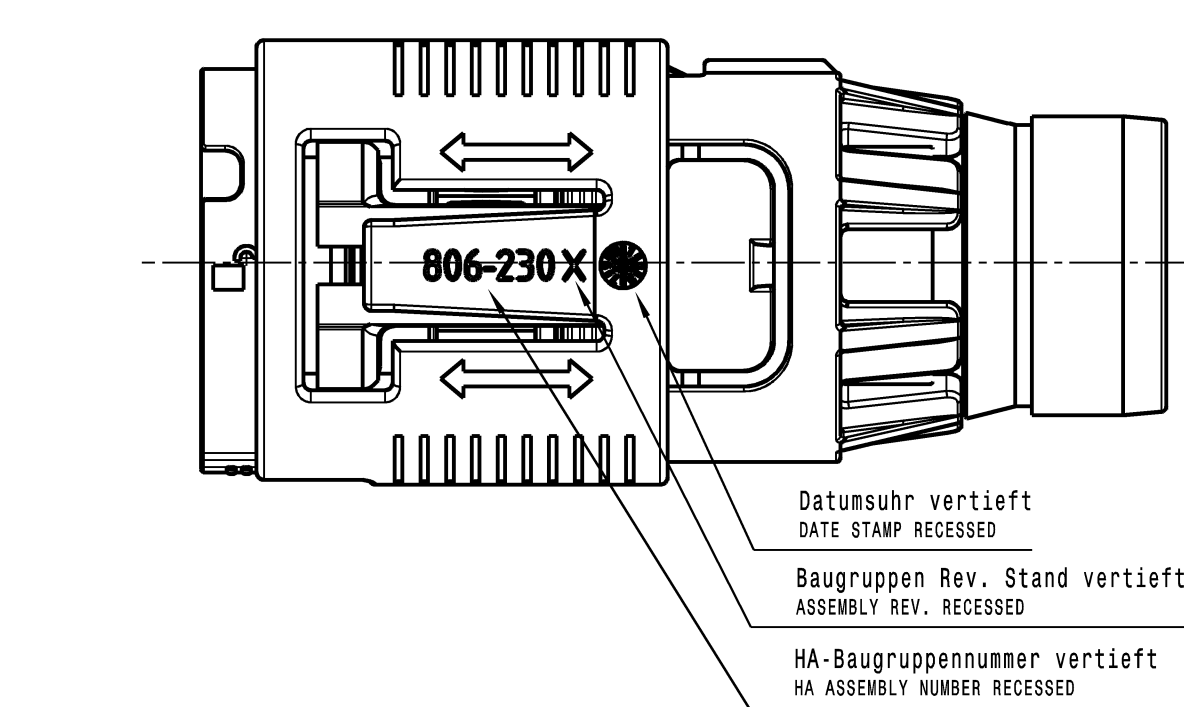
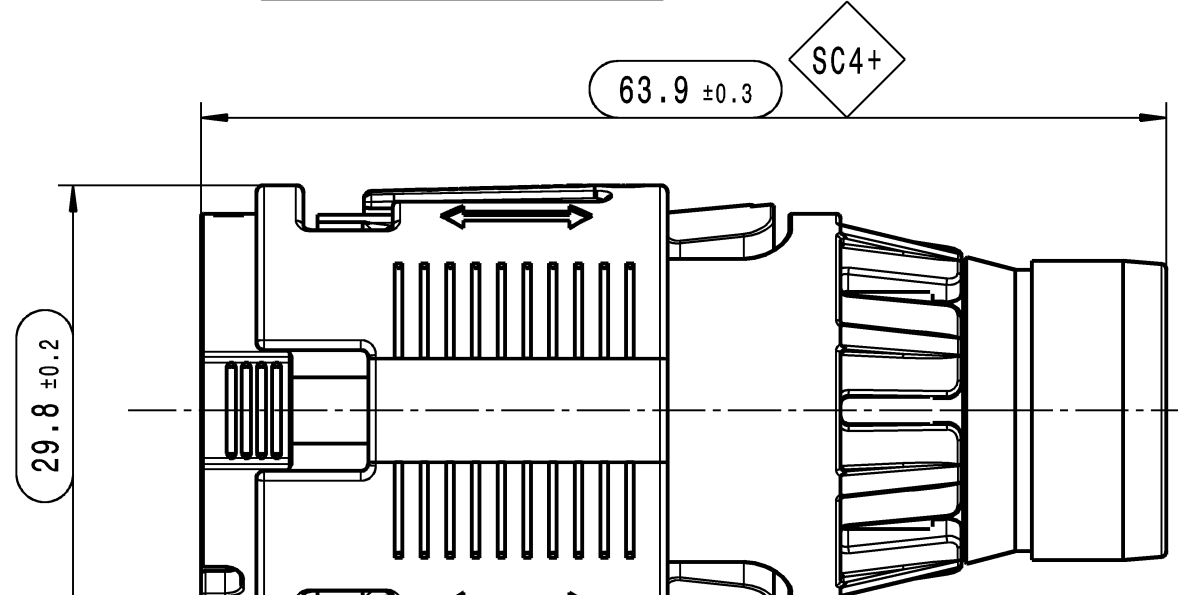
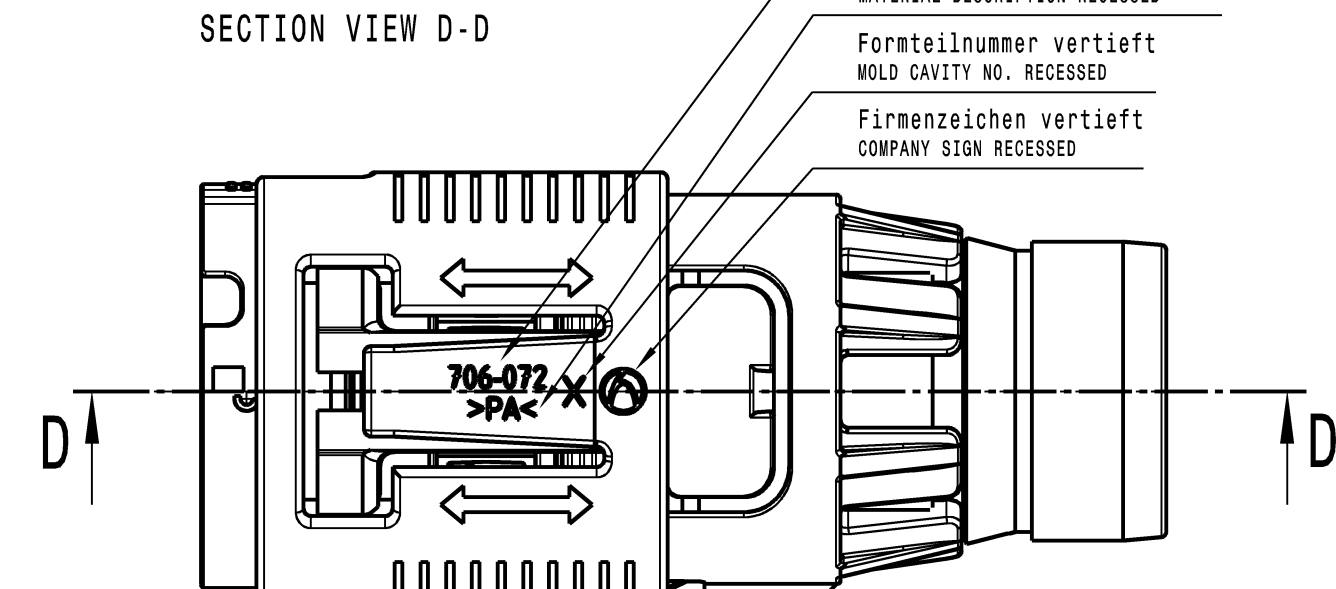


Tabelle der Einzelteile BG
TABLE OF INDIVIDUAL PARTS BG

pos.	Benennung: DESCRIPTION:	Material: MATERIAL:
1	Schirmhülse Hochstrom SHIELD SLEEVE HIGH CURRENT	CuZn - Oberfläche Ni CuZn - SURFACE Ni
2	Verriegelungshülse 2+2pol Hochstrom SV LOCKING SLEEVE 2+2 WAY HIGH CURRENT SV	PA6.6 GF25
3	Dichtung fuer Schirmhülse SEAL FOR SHIELD SLEEVE	LSR 50 Shore A
4	Schirm Feder SHIELD SPRING	X10CrNi18-8 - Oberfläche Ag X10CrNi18-8 - SURFACE Ag
5	Verriegelungshülse HV 2+2pol fuer CPA LOCKING SLEEVE HV 2+2POL FOR CPA	PA6.6 GF25
6	CPA HV 2+2Pol CPA HV 2+2POL	PA6.6 GF25
7	Schirmhülse Hochstrom (EMEA) SHIELD SLEEVE HIGH CURRENT (EMEA)	CuZn - Oberfläche Ag CuZn - SURFACE Ag

Erz.Nr. Index PART NUMBER	Benennung TITLE	Farbe COLOUR	HA. REV.
806-230-526	Kupplungsgehäuse mit CPA (APAC) FEMALE HOUSING WITH CPA (APAC)	orange, ähnlich RAL 2003 ORANGE, SIMILAR RAL 2003	C
806-230-525	Kupplungsgehäuse (APAC) FEMALE HOUSING (APAC)	orange, ähnlich RAL 2003 ORANGE, SIMILAR RAL 2003	E
806-230-516	Kupplungsgehäuse mit CPA FEMALE HOUSING WITH CPA	orange, ähnlich RAL 2003 ORANGE, SIMILAR RAL 2003	C
806-230-515	Kupplungsgehäuse FEMALE HOUSING	orange, ähnlich RAL 2003 ORANGE, SIMILAR RAL 2003	E
806-230-514	Kupplungsgehäuse mit CPA FEMALE HOUSING WITH CPA	orange, ähnlich RAL 2003 ORANGE, SIMILAR RAL 2003	Muster/SAMPLE
806-230-512	Kupplungsgehäuse FEMALE HOUSING	orange, ähnlich RAL 2003 ORANGE, SIMILAR RAL 2003	D

Bemerkungen:

COMMENTS:

- maßgebend ist der deutsche Text
GERMAN TEXT IS VALID
- unbemaste Radien R0.3 +/- 0.1mm
UNDIMENSIONED RADII R0.3 +/- 0.1mm
- Funktionsbestimmende Masse, die mit gekennzeichnet sind, werden im EMPB dokumentiert. Nicht gekennzeichnete Masse werden ebenfalls ausgemessen, aber nicht im EMPB dokumentiert. Abweichungen sind zu korrigieren.
DIMENSIONS MARKED WITH ARE DOCUMENTED IN THE INITIAL SAMPLE INSPECTION REPORT (ISIR). UNMARKED DIMENSIONS ARE ALSO MEASURED BUT NOT DOCUMENTED IN THE ISIR. VARIATIONS MUST BE CORRECTED.

- Masse, die mit gekennzeichnet sind, werden prozessbegleitend geprüfert und im Rahmen des EMPB dokumentiert.
DIMENSIONS MARKED WITH WILL BE CHECKED

IN PROCESS DOCUMENTED IN THE CONTEXT OF THE ISIR.

- Teil entspricht Altautorichtlinie
PART CORRESPONDS TO SCRAP CAR GUIDELINE
- max. 30% Regranulat zulässig
MAX. 30% RECLAIM ACCEPTABLE

max. Formversatz ±0.05
MAX. SPLIT LINE ±0.05

Toleranzen fuer nicht tolerierte Masse:

- Winkelmasse: (in °)
Fuer alle Winkelmasse gilt ±2°
- Radien: (in mm)

bis 1	1-3	3-10	10-20	20-30	30-50
±0.2	±0.3	±0.4	±0.5	±1	±2
- Laengemasse: DIN 2768-mH
- Allgemeintoleranz fuer Symmetrie: 0.3

TOLERANCES FOR UNTOLERATED DIMENSIONS:

- ANGLE-DIMENSIONS (IN °)
TOLERANCE FOR ALL ANGLE-DIMENSIONS: ±2°
- RADII: (IN mm)

TO 1	1-3	3-10	10-20	20-30	30-50
±0.2	±0.3	±0.4	±0.5	±1	±2
- DISTANCE-DIMENSIONS: DIN 2768-mH
- GENERAL TOLERANCE FOR SYMMETRY: 0.3

Version	Mod. nr.	Description of alteration	Date	dwn
09		Added new part numbers 525/526;	04.11.2021	STB
08		Improvement of shield spring for index 516; changed HA-Rev. from B to C;	25.10.2017	TKL
07		changed plating of shielding sl. from glav. to chem. Ni at index 515/516 - HA-Rev. raised;	02.11.2016	TKL
06		added dimensions; adapted part markings;	04.05.2016	TKL
05		change material from locking sleeve for CPA; description at index 516 added;	09.12.2014	LBR
04	05	Indices 514, 515, 516 added; Index 502 ch. to 512; Index 501 del.; add part description;	07.02.2013	LBR
03		Index 502 hinzugefügt;	05.10.2012	LBR
02		Ball Seal Material & Innengeometrie Schirmhülse optimisiert; Rev. geändert; Merkmal angep.	14.05.2012	STB
01		"Entwurf" entfernt; Tabelle angepasst;	21.11.2011	MAM
00		Ersterstellung / Initial edition	09.05.2011	MAM

Material-Nr. / No.	Tolerances	EN ISO 8015	Surface	ca²/pc	Scrap
	Edges	DIN ISO 13715	Dimensions in millimeters	Scale 2:1	
	Geometric tolerances	DIN ISO 1101			

Date	Name	Title	Sheet
04.11.2021	S.Shaw		1 of 1
04.11.2021	M.Weiss	KUPPLUNGSGEHAEUSE	
04.11.2021	M.Weiss	HV 2+2POL K4 + MLK	

Erz.Nr. Index	Benennung	Farbe	HA. REV.
806-230-526	Kupplungsgehäuse mit CPA (APAC)	orange	C
806-230-525	Kupplungsgehäuse (APAC)	orange	E
806-230-516	Kupplungsgehäuse mit CPA	orange	C
806-230-515	Kupplungsgehäuse	orange	E
806-230-514	Kupplungsgehäuse mit CPA	orange	Muster/SAMPLE
806-230-512	Kupplungsgehäuse	orange	D