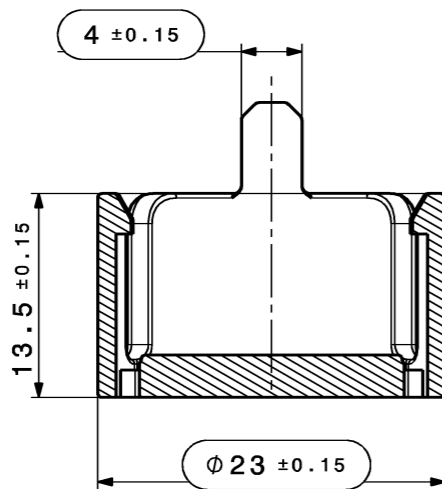
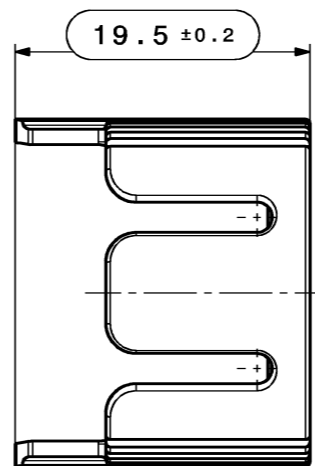
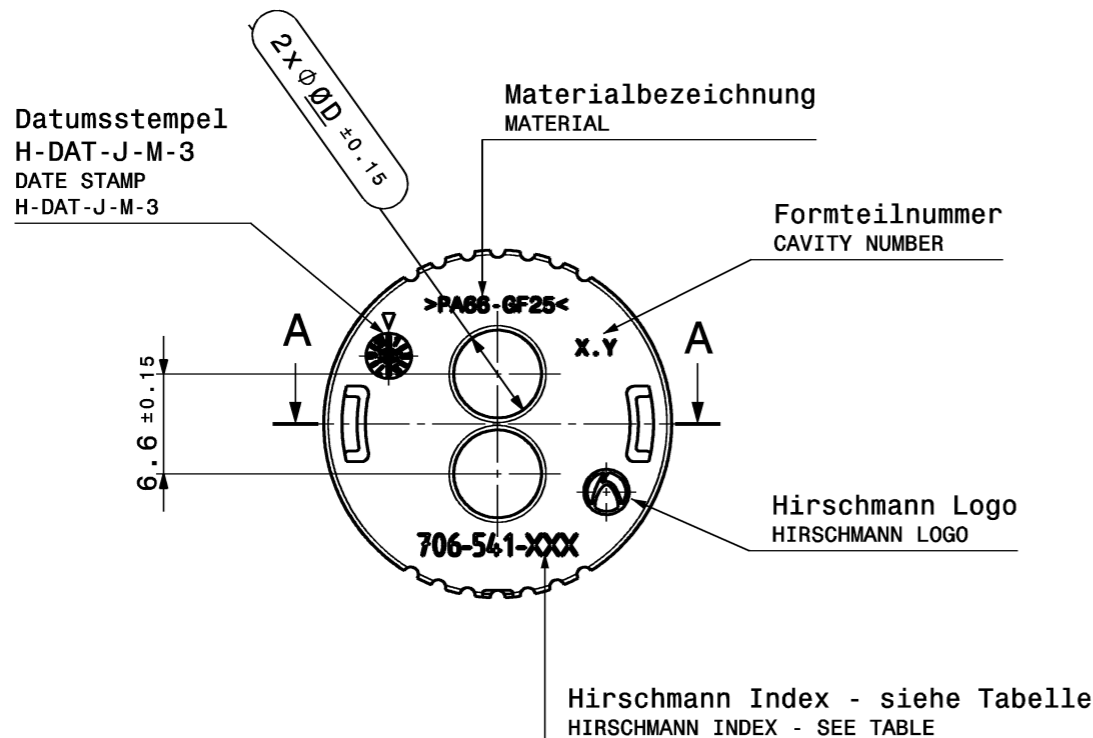
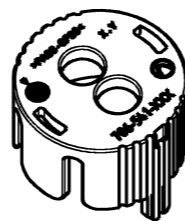


This materials contain information protected by copyright. No part of this materials may be photocopied, otherwise reproduced or translated into another language without the prior written consent of Hirschmann. All rights reserved.

Diese Unterlage ist unser Eigentum. Jede Vervielfaeltigung, Verwertung, Mitteilung bzw. Weitergabe an Dritte ohne unsere vorherige Zustimmung ist untersagt. Zuwiderhandlungen verpflichten zu Schadenersatz. Alle Rechte fuer den Fall der Patenterteilung, Gebrauchs- bzw. Geschmacks-mustereintragung vorbehalten.



Schnitt A-A
CUT A-A



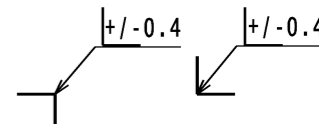
Iso
Maßstab: 1:1
SCALE

Bemerkungen:
COMMENTS:

1. Auslieferungszustand wie gezeichnet
DELIVERY STATUS AS DRAWN
2. Massgebend ist der deutsche Text
GERMAN TEXT IS VALID
3. Funktionsbestimmende Masse, die mit ○ gekennzeichnet sind, werden im EMPB dokumentiert. Nicht gekennzeichnete Masse werden ebenfalls ausgemessen, aber nicht im EMPB dokumentiert. Abweichungen sind zu korrigieren.
DIMENSIONS MARKED WITH ○ ARE DOCUMENTED IN THE INITIAL SAMPLE INSPECTION REPORT (ISIR). UNMARKED DIMENSIONS ARE ALSO MEASURED BUT NOT DOCUMENTED IN THE ISIR. VARIATIONS MUST BE CORRECTED.
4. Verpackung siehe Hirschmann Verpackungshinweis / PACKAGE SEE HIRSCHMANN PACKAGE INSTRUCTION

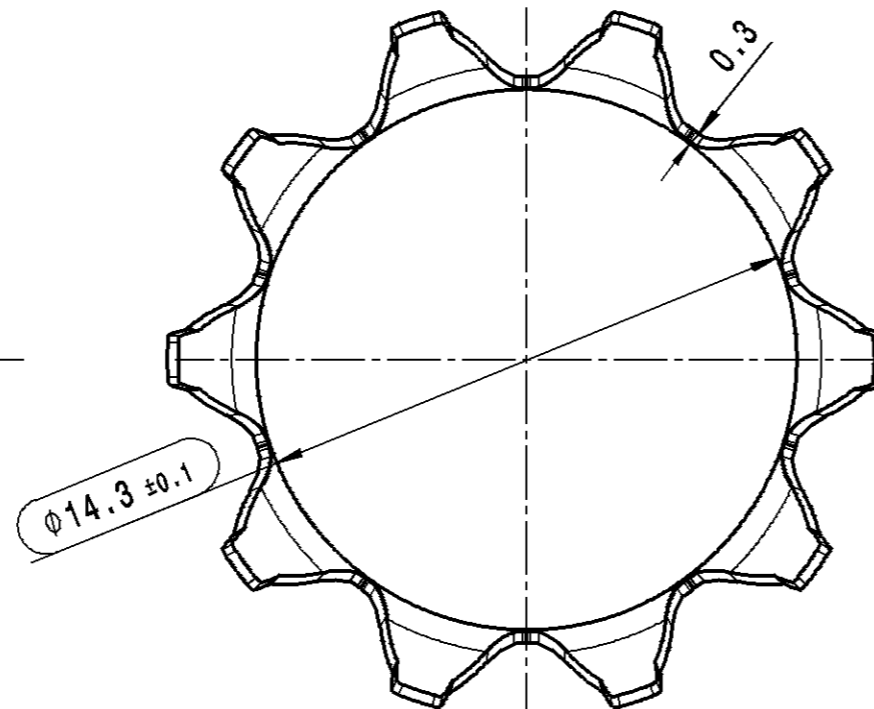
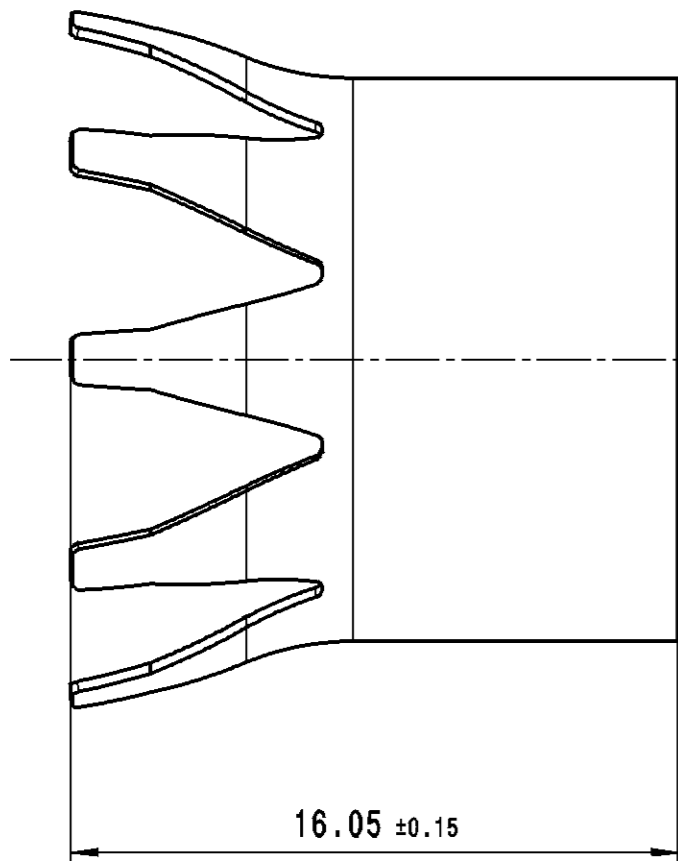
706-541-501	001	5,8	Orange similar RAL 2003
Erz. Nr.Index PART NUMBER	Hirschmann Index HIRSCHMANN INDEX	ØD [mm]	Farbe COLOUR

01 00	UPDATED CAVITY NUMBER Ersterstellung / Initial Edition		20.06.2017 11.05.2016	RHO JSC
Version humb. of	Aenderungsbeschreibung / description of alteration			Datum date
Pruefvorschriften / test instructions				
Rohzustand / crude state	Werkstoff / material PA66 GF25	Fertigzustand / final state	Rohgewicht gross weight	g/Stk g/pc
			Fertig-gw. final weight	2,123 g/Stk g/pc
Material-Nr. / No.	Toleranzen / tolerances DIN ISO 2768-mH	Oberfl. surface	cm ² /Stk /pc	Abfall scrap
	Werkstueckkanten / edges DIN ISO 13715	dimensions in millimeters	Maßstab/scale 5:1	CAD System/ Version CATIA V5
	Form- u. Lagetoleranzen / geometric tolerances DIN ISO 1101	Masse werden bei Abnahme besonders geprueft / dimensions specially checked for acceptance		
Gezeichnet drawn	Datum / date 20.06.2017	Name / name Hoor	Benennung title Cover Cap SCC	
geprueft checked	21.06.2017	Dünser	DIN A3	
freigeg. released	21.06.2017	Schmid	Typ type CDI	
HIRSCHMANN AUTOMOTIVE		Zeichnungs - Nr. drawing - No. 706-541-...00		Blatt / Sheet von / of 1 / 1
Oberer Paspelsweg 6-8 A-6830 Rankweil-Brederis		Ursprung / origin	Ersatz fuer replacement	DNR 10000186350



Plot from: TNATER on 21.10.2020 Doc.Vers. 01 Valid until: 20170621 Valid until: ... Status: Kundenfreigabe

This materials contain information protected by copyright. No part of this materials may be photocopied, otherwise reproduced or translated into another language without the prior written consent of Hirschmann. All rights reserved.



Toleranzen fuer nicht tolerierte Masse:

1. Winkelmasse: (in °)
Fuer alle Winkelmasse gilt ±2°
2. Radien : (in mm)

bis 1	1-3	3-10	10-20	20-30	30-50
±0.2	±0.3	±0.4	±0.5	±1	±2

3. Laengenmasse : DIN 2768-mH
4. Allgemeintoleranz fuer Symmetrie: $\equiv 0.3$

TOLERANCES FOR UNTOLERATED DIMENSIONS:

1. ANGLE-DEMENSIONS (IN °)
TOLERANCE FOR ALL ANGLE-DIMENSIONS: ±2°
2. RADII : (IN mm)

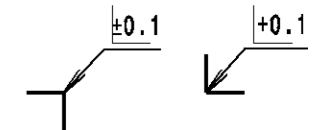
TO 1	1-3	3-10	10-20	20-30	30-50
±0.2	±0.3	±0.4	±0.5	±1	±2

3. DISTANCE-DIMENSIONS: DIN 2768-mH
4. GENERAL TOLERANCE FOR SYMMETRY: $\equiv 0.3$

Bemerkungen:

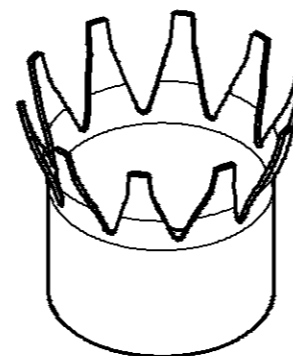
COMMENTS:

1. massgebend ist der deutsche Text
GERMAN TEXT IS VALID
2. unbemaste Radien R0.3 +/- 0.1mm
UNDIMENSIONED RADII R0.3 +/-0.1mm
3. Funktionsbestimmende Masse, die mit \square gekennzeichnet sind, werden im EMPB dokumentiert. Nicht gekennzeichnete Masse werden ebenfalls ausgemessen, aber nicht im EMPB dokumentiert. Abweichungen sind zu korrigieren.
DIMENSIONS MARKED WITH \square ARE DOCUMENTED IN THE INITIAL SAMPLE INSPECTION REPORT (ISIR). UNMARKED DIMENSIONS ARE ALSO MEASURED BUT NOT DOCUMENTED IN THE ISIR. VARIATIONS MUST BE CORRECTED.
4. Teil entspricht Altautorichtlinie
PART CORRESPONDS TO SCRAP CAR GUIDELINE



max. Formversatz ±0.05
MAX. SPLIT LINE ±0.05

Diese Unterlage ist unser Eigentum. Jede Vervielfaeltigung, Verwertung, Mitteilung bzw. Weitergabe an Dritte ohne unsere vorherige Zustimmung ist untersagt. Zuwiderhandlungen verpflichten zu Schadenersatz. Alle Rechte fuer den Fall der Patenterteilung, Gebrauchs- bzw. Geschmacks-mustereintragung vorbehalten.

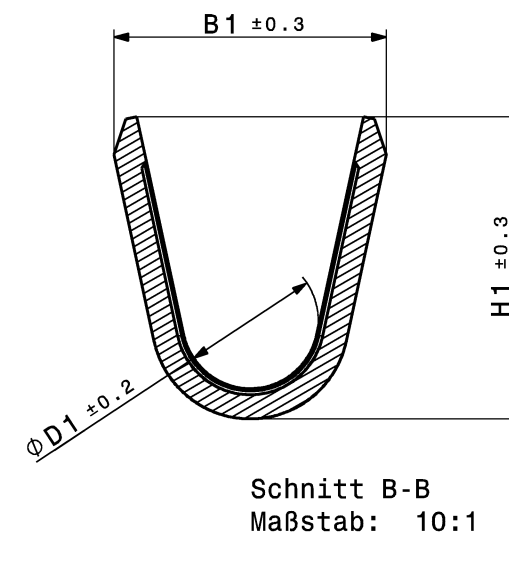
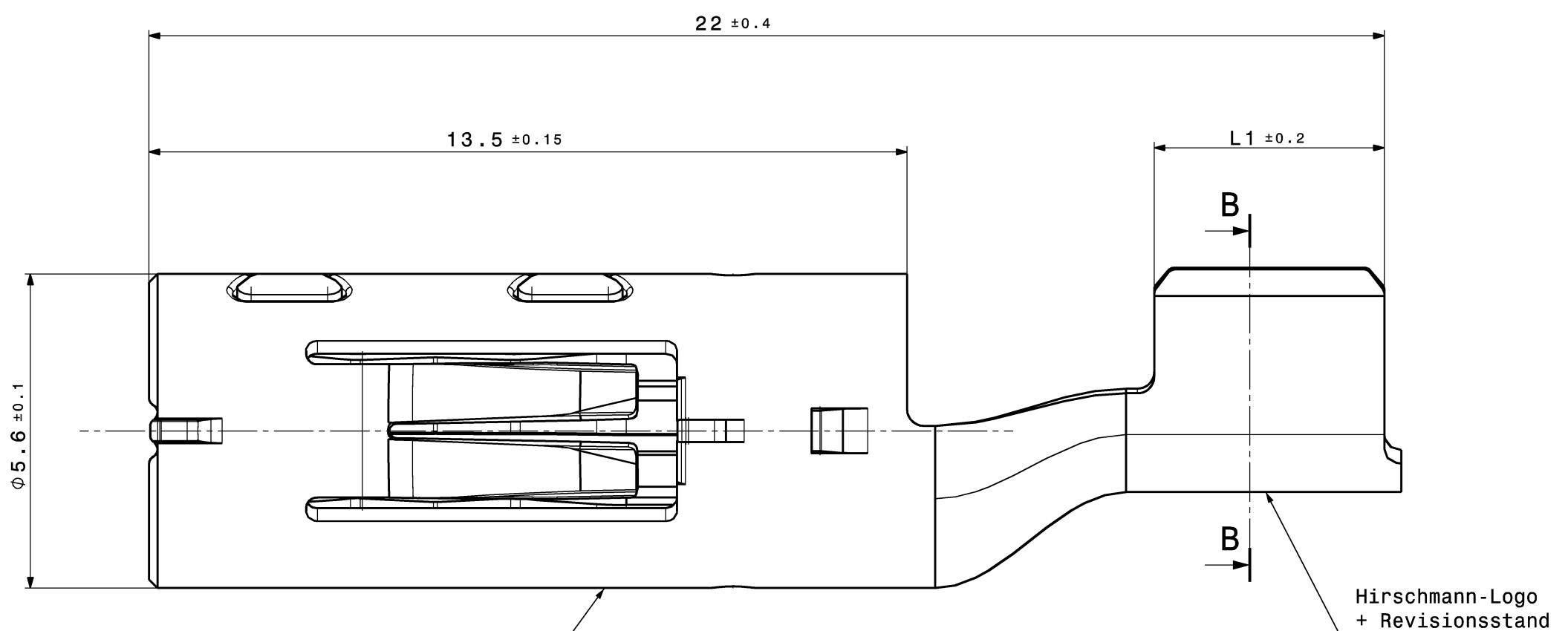


Masstab 2:1
SCALE 2:1

02	Index 501 replaced by 511;	11.11.2013	WEM
01	Index 001 entfernt; englische Bezeichnung hinzugefuegt;	27.09.2011	RUM
00	Ersterstellung / Initial Edition	09.05.2011	MAM
Version	Anzahl / numb. of	Aenderungsbeschreibung / discription of alteration	Datum / date
Pruefvorschriften / test instructions			
Rohzustand / crude state	Werkstoff / material	Fertigzustand / final state	Rohgewicht / gross weight
			Fertig-gw. / final weight
Material-Nr. / No.	Toleranzen / tolerances	Oberfl. / surface	Abfall / scrap
	Werkstueckkanten / edges	dimensions in millimeters	CAD System / Version
	Form- u. Lagetoleranzen / geometric tolerances	Maesstab / scale	CATIA V5
Gezeichnet / drawn	Datum / date	Name / name	Benennung / title
geprueft / checked	11.11.2013	Rümmele	SCHIRMCRIMPHUELSE HV 2+2POL
freigeg. / released	19.12.2013	Weiss	Typ / type
	19.12.2013	Schmid	SHIELD CRIMP SOCKET
HIRSCHMANN AUTOMOTIVE		Zeichnungs - Nr. / drawing - No.	Blatt / Sheet
Oberer Paaspelweg 6-8 A-8830 Rankweil-Brederla		709-115-...00	von / of
Ursprung / origine		Ersatz fuer / replacement	DNR 10000096423

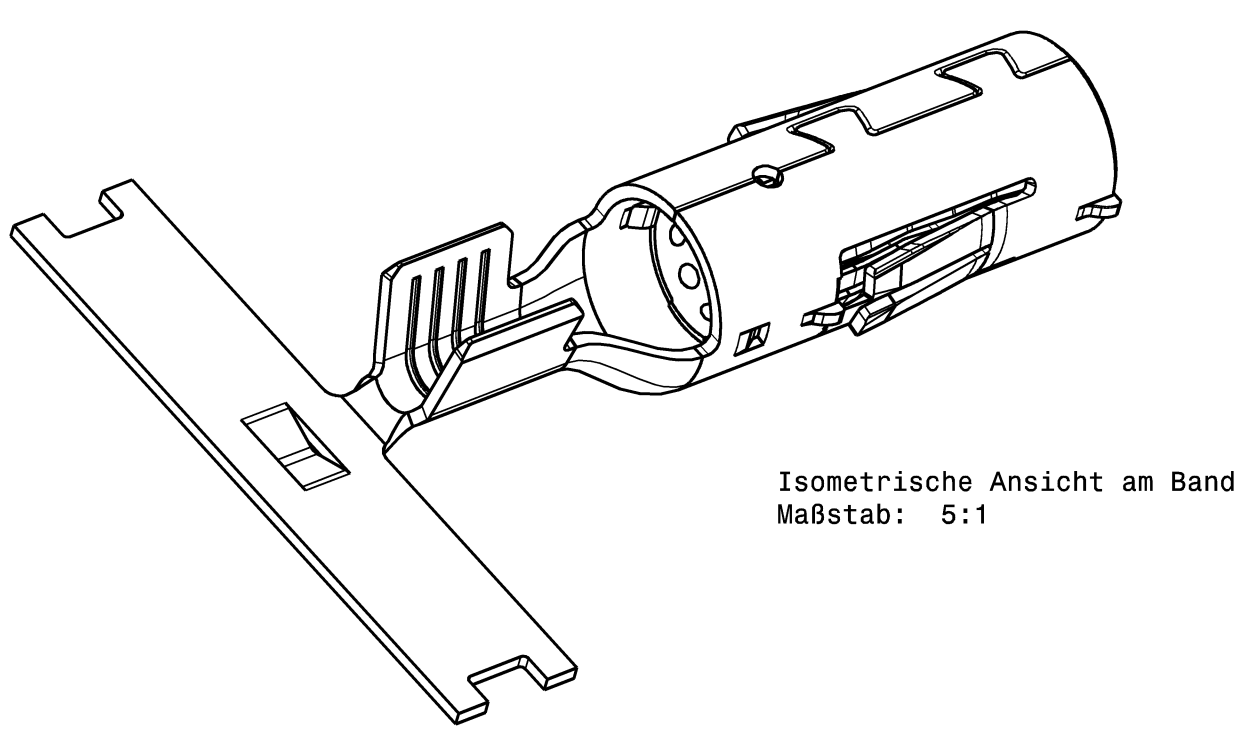
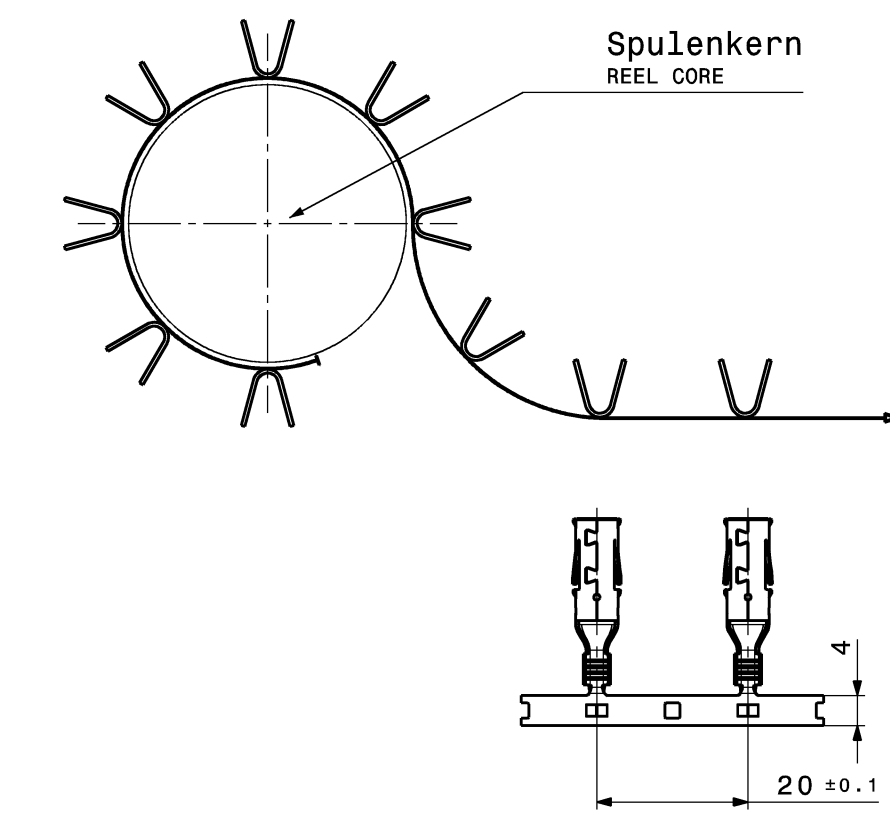
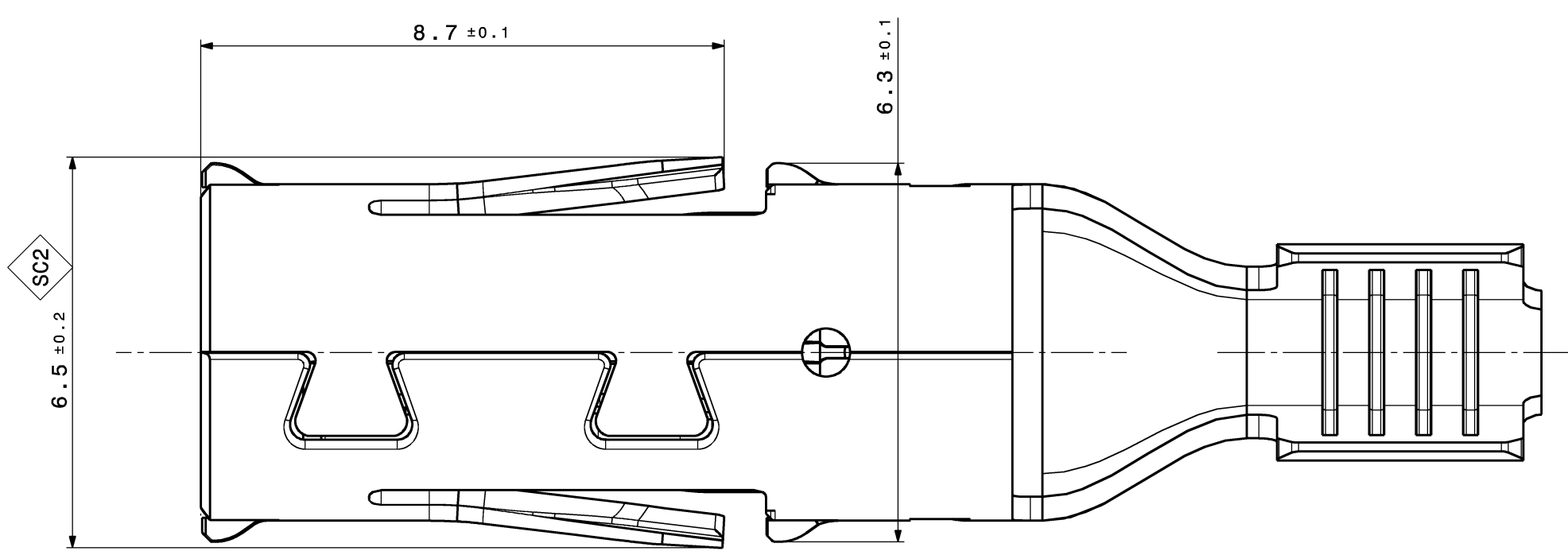
709-115-511	CuSn/ Ag
Erz.Nr.Index	Material/ Oberflaeche
PART NUMBER	MATERIAL/ SURFACE

Plot from: TNATTER on 21.10.2020 Doc.Vers. 02 Valid from: 20160405 Valid until: ... Status: Kundenfreigabe



02 Bemerkungen:
NOTES:

- 1 DGB = Draht-Groessen-Bereich
DGB = WIRE SIZE RANGE
- 2 Nur fuer Leitungen mit Leiteraufbau gemass ISO 6722-1
FOR CONDUCTORS WITH CONDUCTOR CONSTRUCTION ACCORDING TO ISO 6722-1
- 3 Verarbeitung nach HA Spezifikation und entsprechenden Kundenvorschriften
PROCESSING ACCORDING TO HA SPECIFICATION AND CORRESPONDING CUSTOMER REQUIREMENTS
- 4 Massgebend ist die aktuelle Version der Produkt- und Verarbeitungs-Spez.
ONLY THE ACTUAL VERSION OF THE PRODUCT- AND APPLICATION SPEZ. IS VALID
- 5 Entnahmewerkzeug: siehe Verarbeitungsspez. Gehaeuseterteile
TAKING OUT TOOL: SEE APPLICATION-SPEC HOUSING PARTS
- 6 Aenderungen die dem technischen Fortschritt dienen, behaelt der Hersteller sich vor.
THE MANUFACTURER RESERVES THE RIGHT TO MAKE CHANGES WICH SERVE THE PURPOSE OF TECHNICAL PROGRESS.
- 7 Einzelheiten der Ausfuehrung bleiben dem Hersteller ueberlassen.
THE MANUFACTURER CAN CHANGE DETAILS OF THE DESIGN.
- 8 Dargestellte Variante 709-427-501
SHOWN VERSION 709-427-501
- 10 Abspulrichtung: Linkseinlauf
UNWIND DIRECTION: LEFT ENTRY



I Produktionsdatum (KW/Jahr) und Produktindex (709-427-501 -> 1)
PRODUCTION-DATE (CW/YEAR) AND INDEX-MARKING

II Oberflaeche: siehe Tabelle
SURFACE: SEE TABLE

709-427-505	-	A	1.23	Cu-Leg.	CuNiSi	Ag	6	4.8	6.58	5.75	3	DATE-CODE AVAILABLE	01	
709-427-504	-	A	1.23	Cu-Leg.	CuNiSi	Ag	4	4.8	5.8	5.4	3	DATE-CODE AVAILABLE	01	
709-427-503	-	A	1.23			SnAg						-		
709-427-502	-	A	1.23	Cu-Leg.	CuNiSi	Ag	1.5-2.5	4.1	4	3.6	1.8	DATE-CODE AVAILABLE		
709-427-501	-	A	1.23			SnAg						-		
Bandware STRIP FORM	Einzelware LOOSE PIECE	REV.	Gewicht WEIGHT [g]	Kontaktkoerper BODY	Kontaktfeder CONTACT SPRING	Oberflaeche SURFACE	DGB WIRE SIZE RANGE		L1	H1	B1	D1	Bemerkung COMMENT	
Hirschmann-Bestell-Nr. HIRSCHMANN ORDER NO.				MATERIAL			Cu application[mm2]							

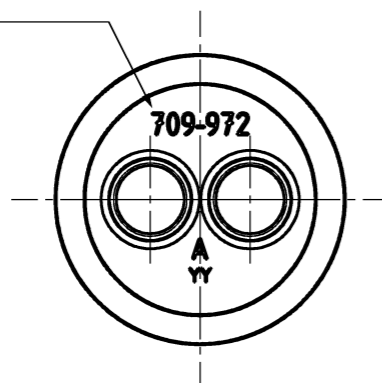
02	02	changed Notes	25.08.2020	SDU	
01	02	Index 505 added for 6mm ² ; removed 6mm ² from index 504;	14.04.2015	TKL	
00	00	Ersterstellung / Initial edition	19.06.2012	MS	
Version		Mod. of	Description of alteration	Date	Drawn
Test instructions					
Crude state		Material	Final state	Gross weight	g/pc
				Final weight	g/pc
Material-Nr. / No.		Tolerances	DIN ISO 2768-m	Surface	cm ² /pc
		Edges	DIN ISO 13715	Scale	10:1
		Geometric tolerances	DIN ISO 1101	Dimensions in millimeters	
Date		Name	Dimensions specially checked for acceptance		
Drawn	25.08.2020	W.Ribitsch	Title	HCT4 FEMALE	
Checked	15.07.2021	T.Kleiner	Type	DIN A1	
Released	15.07.2021	T.Kleiner	Origin	CDI	
HIRSCHMANN AUTOMOTIVE		Drawing - No.		709-427-...00	
Oberer Pappelweg 6-8 A-6800 Hanauzell, Osterreich		Origin	Replacement	Sheet 1 of 1	
Controlled status available in the system!					

This material contains information protected by copyright. Reproduction or translation into another language without the prior written consent of Hirschmann is prohibited.

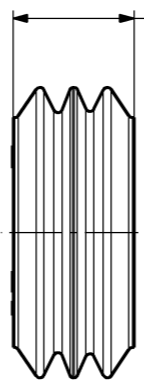
Pic from: TMAITER on 11.10.2021 Doc.Vers. 02 Valid from: 20210715 Valid until: ... Status: Kundenfreigabe

This materials contain information protected by copyright. No part of this materials may be photocopied, otherwise reproduced or translated into another language without the prior written consent of Hirschmann. All rights reserved.

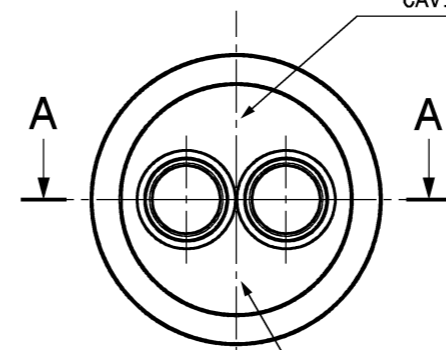
Beschriftung
LETTERING



8 ± 0.15

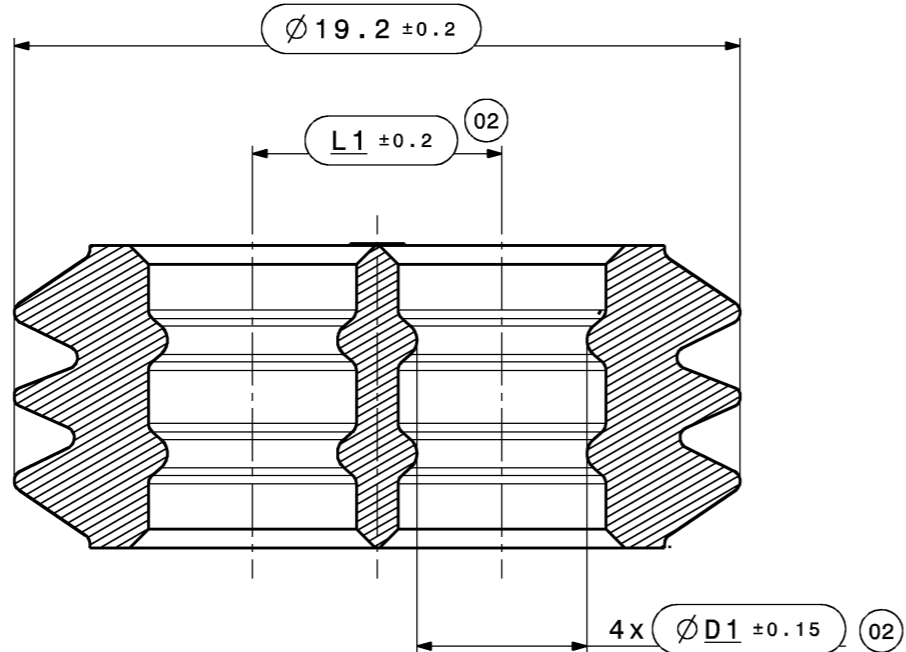


Nest-Nr. "1" - "..."
CAVITY-NO. "1" - "..."



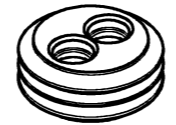
Quadrant-Nr. "1" - "..."
QUADR.-NO. "1" - "..."

Schnittansicht A-A
SECTION CUT A-A
Maßstab: 5:1
SCALE: 5:1



Bemerkungen:
COMMENTS:

- Auslieferungszustand wie gezeichnet
DELIVERY STATUS AS DRAWN
- Massgebend ist der deutsche Text
GERMAN TEXT IS VALID
- Funktionsbestimmende Masse, die mit 02 gekennzeichnet sind, werden im EMPB dokumentiert. Nicht gekennzeichnete Masse werden ebenfalls ausgemessen, aber nicht im EMPB dokumentiert. Abweichungen sind zu korrigieren.
DIMENSIONS MARKED WITH 02 ARE DOCUMENTED IN THE INITIAL SAMPLE INSPECTION REPORT (ISIR). UNMARKED DIMENSIONS ARE ALSO MEASURED BUT NOT DOCUMENTED IN THE ISIR. VARIATIONS MUST BE CORRECTED.
- Verpackung siehe Hirschmann Verpackungshinweis / PACKAGE SEE HIRSCHMANN PACKAGE INSTRUCTION
- Die freigegebenen Meterwaren je Dichtung sind der ZB Buchsengehäusezeichnung zu entnehmen.
THE RELEASED CABLES FOR EACH SEAL CAN BE FOUND ON THE ZB FEMALE HOUSING DRAWING.
807-655-...00



Isometrische Ansicht
ISOMETRIC VIEW
Maßstab: 1:1
SCALE: 1:1

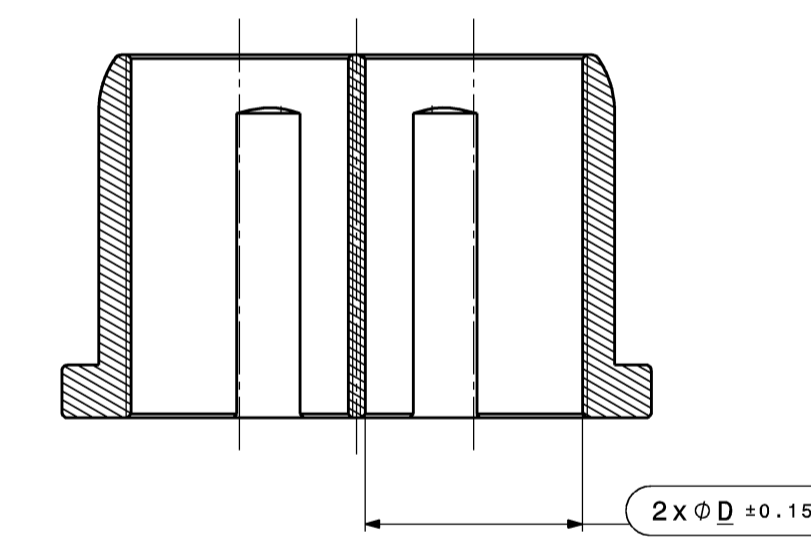
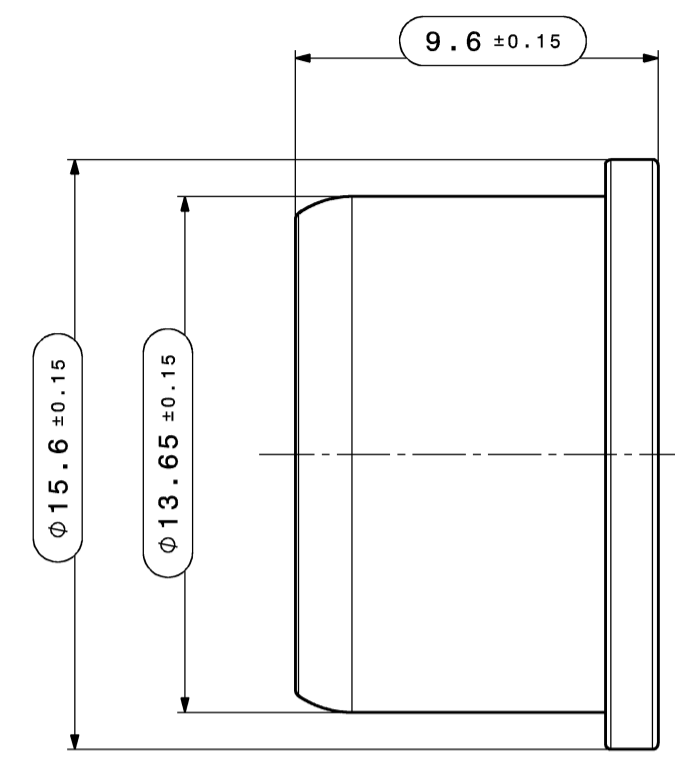
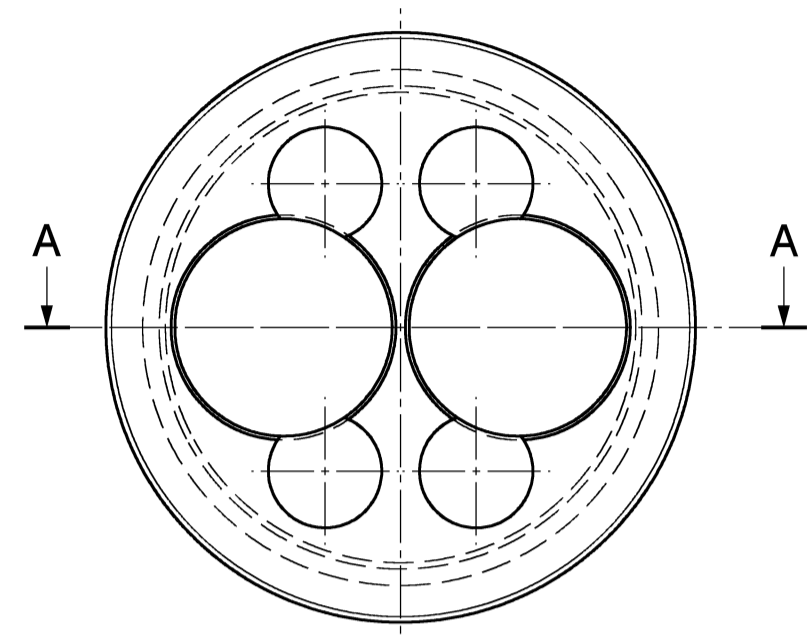
709-972-504	Dichtung SCC SEAL SCC	5,2 mm	7,5 mm	Rot / RED RAL 3024	1,6 g	6,0mm ² SCC
709-972-503		4,5 mm	6,6 mm	Grün / GREEN RAL 6018	1,7 g	5,0mm ² SCC
709-972-502				Grau / GREY RAL 7040		4,0mm ² SCC
709-972-501				Blau / BLUE RAL 5005		3,0mm ² SCC
Erz. Nr. Index PART NUMBER	Bezeichnung NAME	ØD1	L1	Farbe COLOUR	Gewicht WEIGHT	Leitungsquerschnitt WIRE CROSS-SECTION

02	corrected dimensions; added comment;		06.05.2019	TKL
01	Added Ind.502/503/504/505 and dimension L		28.03.2018	RHO
00	Ersterstellung / Initial edition		11.05.2016	JSC
Version	Anzahl humb. of	Aenderungsbeschreibung / description of alteration	Datum date	gez. drwn
Pruefvorschriften / test instructions				
Rohzustand / crude state		Werkstoff / material Silicon 50 ±5 ShoreA	Fertigzustand / final state	Rohgewicht gross weight g/Stk g/pc
Material-Nr. / No.		Toleranzen / tolerances DIN ISO 3302-1 M2C	Oberfl. surface	Fertig-gw. final weight g/Stk g/pc
		Werkstueckkanten / edges DIN ISO 13715	dimensions in millimeters	Abfall scrap %
		Form- u. Lagetoleranzen / geometric tolerances DIN ISO 1101	Massstab/scale 2:1	CAD System/ Version CATIA V5
Gezeichnet drawn	Datum / date	Name / name	Benennung title Seal SCC	
geprueft checked	06.05.2019	T.Kleiner	DIN A3	
freigeg. released	05.07.2019	L.Breuss	CDI	
HIRSCHMANN AUTOMOTIVE		Zeichnungs - Nr. drawing - No. 709-972-...00		Blatt / Sheet von / of 1 / 1
Oberer Paspelweg 6-8 A-6830 Rankweil-Brederis		Ursprung / origin		Ersatz fuer replacement DNR 100000186344

Diese Unterlage ist unser Eigentum. Jede Vervielfaeltigung, Verwertung, Mitteilung bzw. Weitergabe an Dritte ohne unsere vorherige Zustimmung ist untersagt. Zuwiderhandlungen verpflichten zu Schadenersatz. Alle Rechte fuer den Fall der Patenterteilung, Gebrauchs- bzw. Geschmacks-mustereintragung vorbehalten.

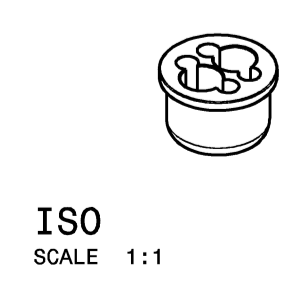
Plot from: TNATER on 21.10.2020 Doc.Vers. 02 Valid from: 20190705 Valid until: ... Status: Kundentfreigabe

This materials contain information protected by copyright. No part of this materials may be photocopied, otherwise reproduced or translated into another language without the prior written consent of Hirschmann. All rights reserved.
 Diese Unterlage ist unser Eigentum. Jede Vervielfältigung, Verwertung, Mitteilung bzw. Weitergabe an Dritte ohne unsere vorherige Zustimmung ist untersagt. Zuwiderhandlungen verpflichten zu Schadenersatz. Alle Rechte fuer den Fall der Patenterteilung, Gebrauchs- bzw. Geschmacks-mustereintragung vorbehalten.

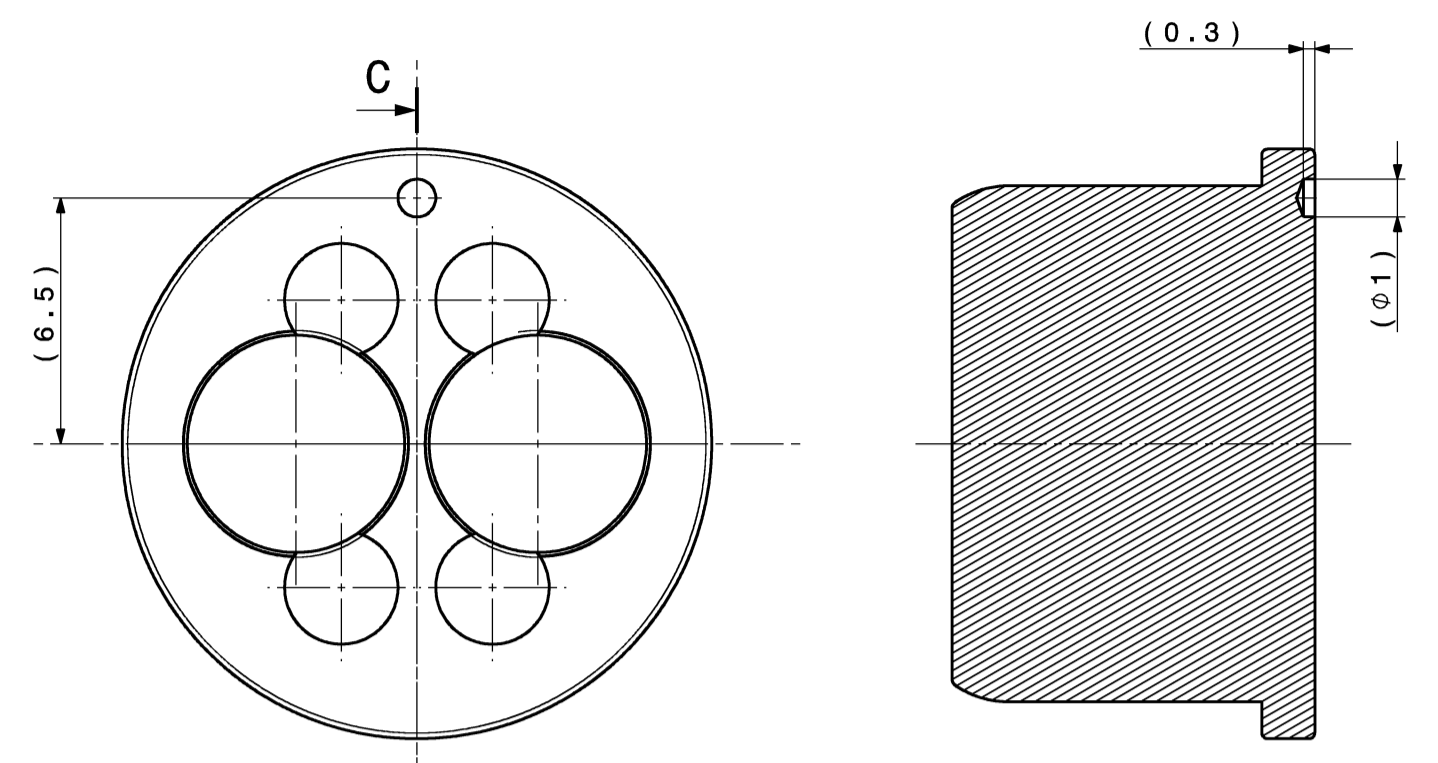


Schnittansicht A-A
SECTION CUT
SCALE 5:1

Erz. Nr. PART NUMBER	Index NAME	Bezeichnung DIAMETER D	Durchmesser D DIAMETER D	Gewicht WEIGHT
709-973-502	Zugentlastung SCC Ø5,45 STRAIN RELIEF SCC Ø5,45	Ø5,45	y 6,2 g	
709-973-501	Zugentlastung SCC Ø5,75 STRAIN RELIEF SCC Ø5,75	Ø5,75	y 6,2 g	



Index 002

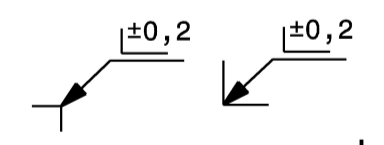


Schnittansicht C-C
Maßstab: 5:1
SECTION-CUT C-C
SCALE: 5:1

Alle uebrigen Masze siehe Ind.001
REMAINING DIMENSIONS SEE IND.001

Bemerkungen:
COMMENTS:

- Auslieferungszustand wie gezeichnet
DELIVERY STATUS AS DRAWN
- Massgebend ist der deutsche Text
GERMAN TEXT IS VALID
- Funktionsbestimmende Masse, die mit \square gekennzeichnet sind, werden im EMPB dokumentiert. Nicht gekennzeichnete Masse werden ebenfalls ausgemessen, aber nicht im EMPB dokumentiert. Abweichungen sind zu korrigieren.
DIMENSIONS MARKED WITH \square ARE DOCUMENTED IN THE INITIAL SAMPLE INSPECTION REPORT (ISIR). UNMARKED DIMENSIONS ARE ALSO MEASURED BUT NOT DOCUMENTED IN THE ISIR. VARIATIONS MUST BE CORRECTED.
- Verpackung siehe Hirschmann Verpackungshinweis / PACKAGE SEE HIRSCHMANN PACKAGE INSTRUCTION



00	Ersterstellung / Initial Edition		25.05.2016	gez.
Version	Anzahl numb. of	Aenderungsbeschreibung / description of alteration		Datum date
Pruefvorschriften / test instructions				
Rohzustand / crude state	Werkstoff / material BRASS	Fertigzustand / final state	Rohgewicht gross weight	g/Stk g/pc
			Fertig-gw. final weight	g/Stk g/pc
Material-Nr. / No.	Toleranzen / tolerances DIN ISO 2768-cH	Oberfl. surface	cm ² /Stk /pc	Abfall scrap
	Werkstueckkanten / edges DIN ISO 13715	dimensions in millimeters	Maßstab/scale 5:1	CAD System/ Version CATIA V5
	Form- u. Lagetoleranzen / geometric tolerances DIN ISO 1101		Benennung title Strain Relief SCC	
Gezeichnet drawn	Datum / date 25.05.2016	Name / name Hoor	Typ type CDI	
geprueft checked	28.03.2018	Dünser	Blatt / Sheet von / of 1	
freigegeben released	28.03.2018	Schmid	Zeichnungs - Nr. drawing - No. 709-973-...00	
HIRSCHMANN AUTOMOTIVE		Ursprung / origin	Ersatz fuer replacement	DNR 100000187848
Oberer Paspelweg 6-8 A-6830 Rankweil-Brederis		8 Freigegeben		

Plot from: TNAITER on 21.10.2020 Doc.Vers. 00 Valid from: 20180403 Valid until: ... Status: Kundenfreigabe

Kodierung A/ KEYING A
Kontaktteiltraeger HV 2+2POL K4+MLK
 Farbe: schwarz
 CONTACT HOLDER 2+2POL K4+MLK4
 COLOUR: BLACK

mit HVIL/ WITH HVIL	ohne HVIL/ WITHOUT HVIL
806-229-531/ Rev.A	806-229-540/ Rev.A

Kodierung B/ KEYING B
Kontaktteiltraeger HV 2+2POL K4+MLK
 Farbe: natur/weiss
 CONTACT HOLDER 2+2POL K4+MLK4
 COLOUR: NATUR/ WHITE

mit HVIL/ WITH HVIL	ohne HVIL/ WITHOUT HVIL
806-229-532/ Rev.A	806-229-541/ Rev.A

Kodierung C/ KEYING C
Kontaktteiltraeger HV 2+2POL K4+MLK
 Farbe: blau
 CONTACT HOLDER 2+2POL K4+MLK4
 COLOUR: BLUE

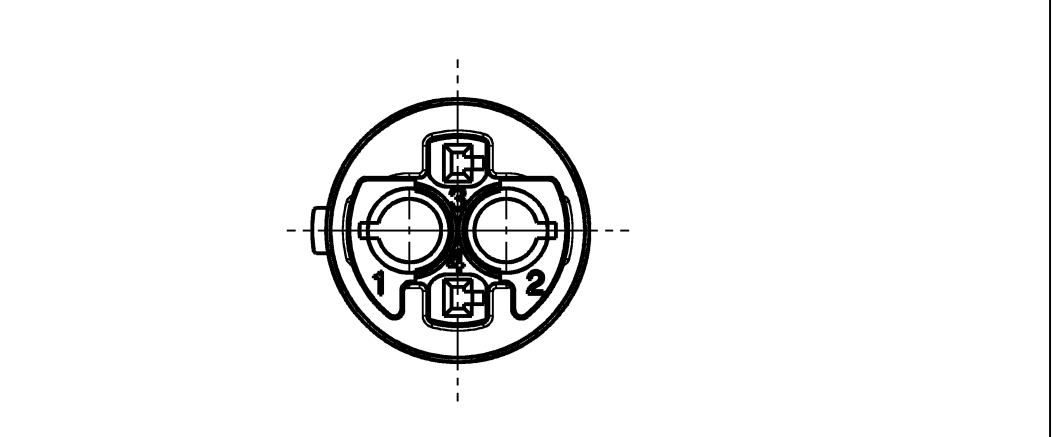
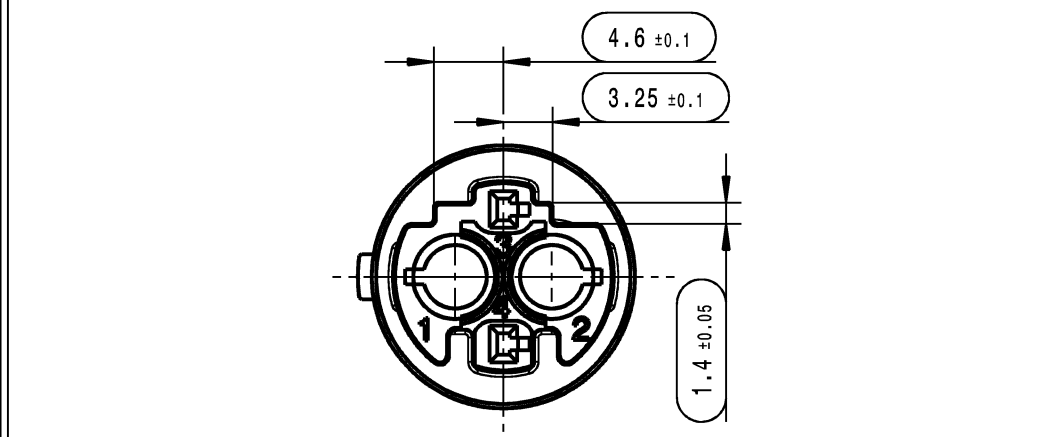
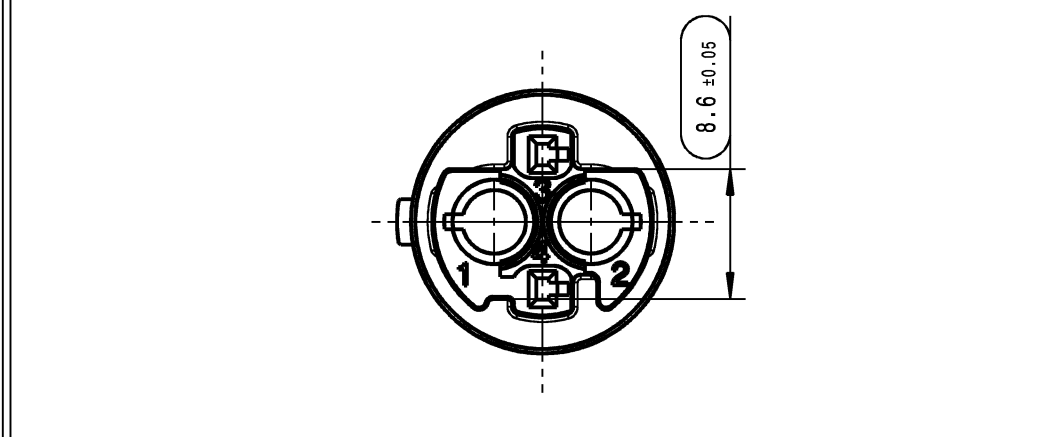
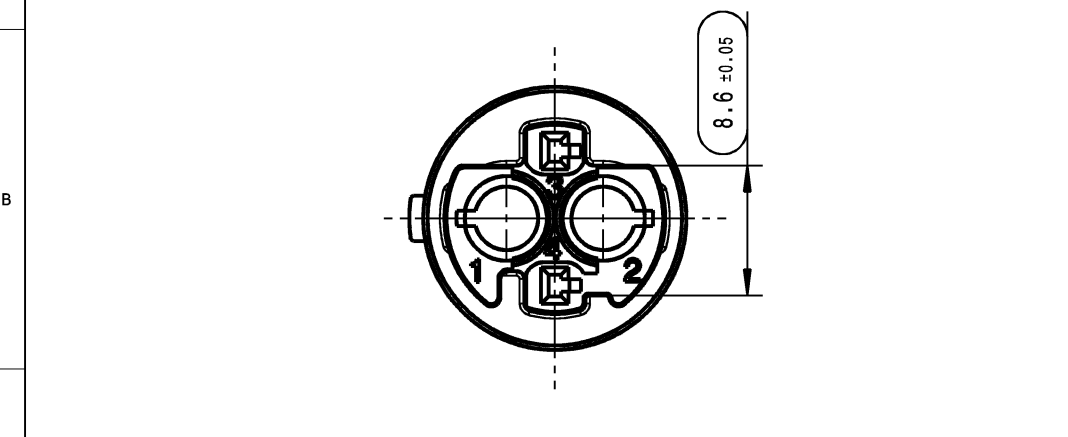
mit HVIL/ WITH HVIL	ohne HVIL/ WITHOUT HVIL
806-229-533/ Rev.A	806-229-542/ Rev.A

Kodierung Z/ KEYING Z
Kontaktteiltraeger HV 2+2POL K4+MLK
 Farbe: wasserblau
 CONTACT HOLDER 2+2POL K4+MLK4
 COLOUR: WATER BLUE

mit HVIL/ WITH HVIL
806-229-537/ Rev.A

Toleranzen fuer nicht tolerierte Masse:
 1. Winkelmasse: (in °)
 Fuer alle Winkelmasse gilt ±2°
 2. Radien : (in mm)
 bis 1-3 3-10 10-20 20-30 30-50
 ±0.2 ±0.3 ±0.4 ±0.5 ±1 ±2
 3. Laengenmasse : DIN 2768m-H
 4. Allgemeintoleranz fuer Symmetrie: ± 0.3

TOLERANCES FOR UNTOLERATED DIMENSIONS:
 1. ANGLE-DIMENSIONS (IN °)
 TOLERANCE FOR ALL ANGLE-DIMENSIONS: ±2°
 2. RADII : (IN mm)
 TO 1 1-3 3-10 10-20 20-30 30-50
 ±0.2 ±0.3 ±0.4 ±0.5 ±1 ±2
 3. DISTANCE-DIMENSIONS: DIN 2768m-H
 4. GENERAL TOLERANCE FOR SYMMETRY: ± 0.3



Kontaktteiltraeger HV 2+2POL HCT4 + MLK
 Farbe: schwarz
 CONTACT HOLDER 2+2POL HCT4 +MLK
 COLOUR: BLACK

mit HVIL/ WITH HVIL	ohne HVIL/ WITHOUT HVIL
806-229-571/ Rev.A	806-229-580/ Rev.A

Kontaktteiltraeger HCT4 HV 2+2POL HCT4 + MLK
 Farbe: natur/weiss
 CONTACT HOLDER 2+2POL HCT4 + MLK
 COLOUR: NATUR/ WHITE

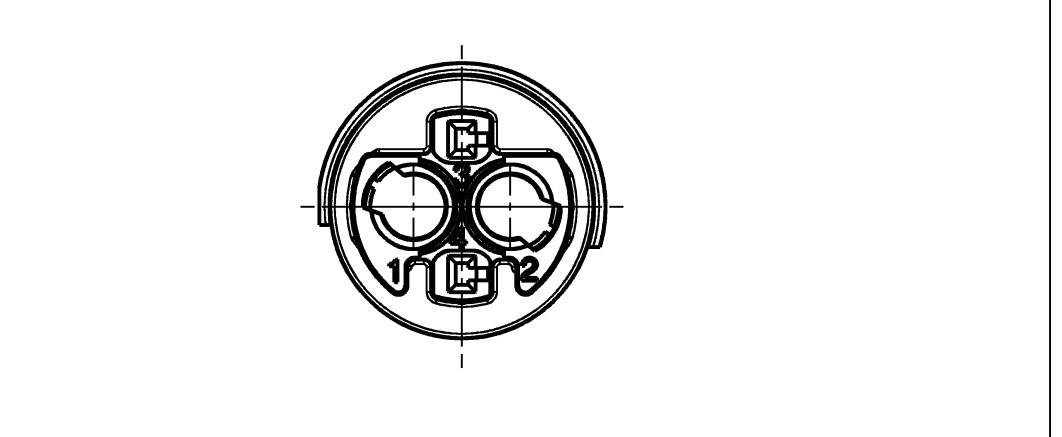
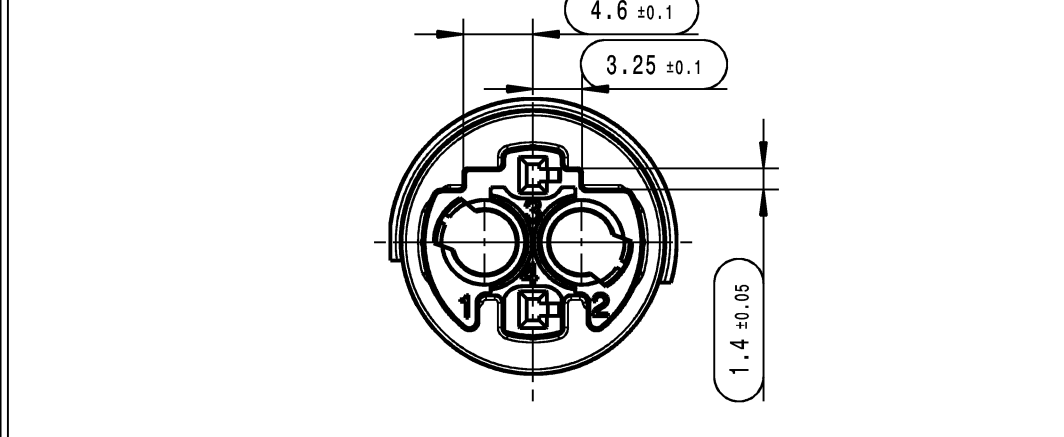
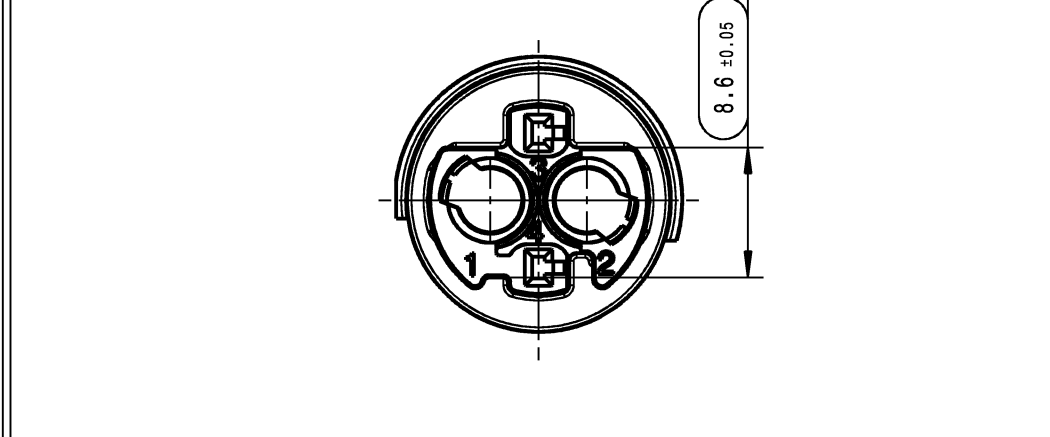
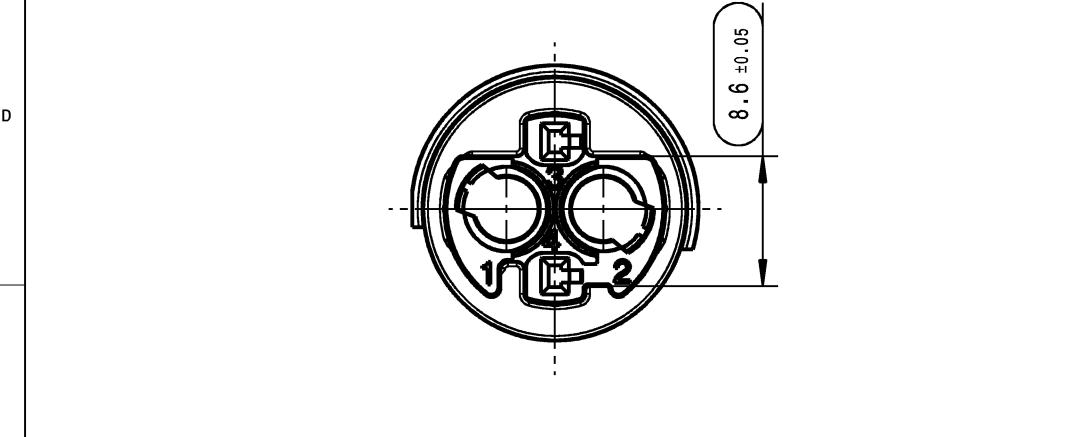
mit HVIL/ WITH HVIL	ohne HVIL/ WITHOUT HVIL
806-229-572/ Rev.A	806-229-581/ Rev.A

Kontaktteiltraeger HV 2+2POL HCT4+MLK
 Farbe: blau
 CONTACT HOLDER 2+2POL HCT4+MLK
 COLOUR: BLUE

mit HVIL/ WITH HVIL	ohne HVIL/ WITHOUT HVIL
806-229-573/ Rev.A	806-229-582/ Rev.A

Kontaktteiltraeger HV 2+2POL HCT4 + MLK
 Farbe: wasserblau
 CONTACT HOLDER 2+2POL HCT4 + MLK4
 COLOUR: WATER BLUE

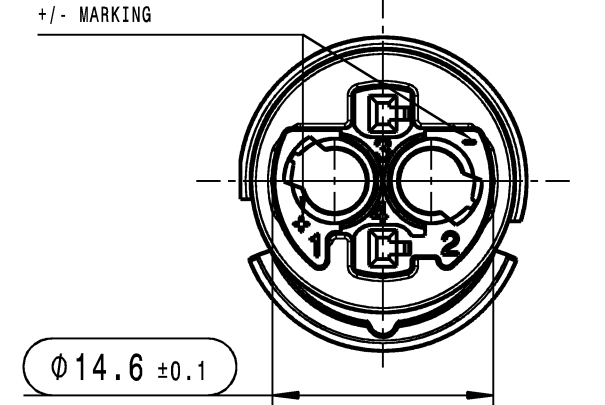
mit HVIL/ WITH HVIL
806-229-577/ Rev.A



Bemerkungen:

- COMMENTS:
- massgebend ist der deutsche Text.
GERMAN TEXT IS VALID.
 - unbemastete Radien R0.3 +/- 0.1mm.
UNDIMENSIONED RADII R0.3 +/- 0.1mm.
 - Funktionsbestimmende Masse, die mit \square gekennzeichnet sind, werden im EMPB dokumentiert. Nicht gekennzeichnete Masse werden ebenfalls ausgemessen, aber nicht im EMPB dokumentiert. Abweichungen sind zu korrigieren.
DIMENSIONS MARKED WITH \square ARE DOCUMENTED IN THE INITIAL SAMPLE INSPECTION REPORT (ISR). UNMARKED DIMENSIONS ARE ALSO MEASURED BUT NOT DOCUMENTED IN THE ISR. VARIATIONS MUST BE CORRECTED.
 - Masse, die mit $\diamond SC4+$ gekennzeichnet sind, werden fuer Maschinenfaehigkeitsnachweise im Rahmen des EMPB herangezogen.
DIMENSIONS MARKED WITH $\diamond SC4+$ ARE USED FOR MACHINE CAPABILITY EVIDENCE IN THE CONTEXT OF THE ISR.
 - Teil entspricht Altautorichtlinie.
PART CORRESPONDS TO SCRAP CAR GUIDELINE.
 - max. 30% Regranulat zulaessig.
MAX. 30% RECLAIM ACCEPTABLE.
 - Teilekennzeichnung angelehnt an MBN 33015.
PART IDENTIFICATION SIMILAR MBN 33015.
 - Aenderungen die dem Fortschritt dienen, sind dem Hersteller ueberlassen.
CHANGES FOR FUTURE IMPROVEMENTS ARE UP TO MANUFACTURER.
 - Δ : Nicht fuer Neukonstruktionen.
 Δ : NOT FOR NEW CONSTRUCTION.

04 Kammerbezeichnung
 +/- Kennzeichnung
 PIN NUMBER
 +/- MARKING



-Datum
D 3
vertieft
DATE
D 3
RECESSED

-Materialkennzeichnung
vertieft
MATERIAL-IDENTIFICATION
RECESSED

-Formteilnummer
vertieft
MOLD CAVITY NO.
RECESSED

-Firmenzeichen
vertieft
COMPANY SIGN
RECESSED

-Hirschmann-Nummer
vertieft
HIRSCHMANN-NUMBER
RECESSED
PPA X 706-228

-Revisionsstand
REVISION LEVEL
X

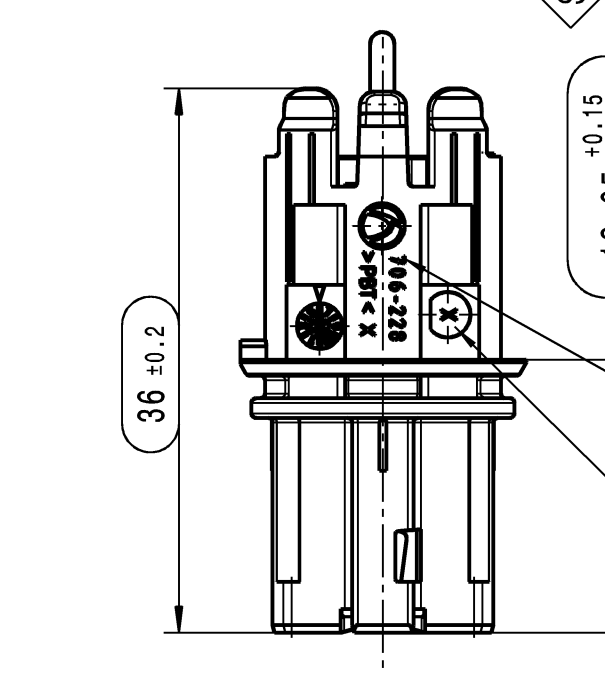
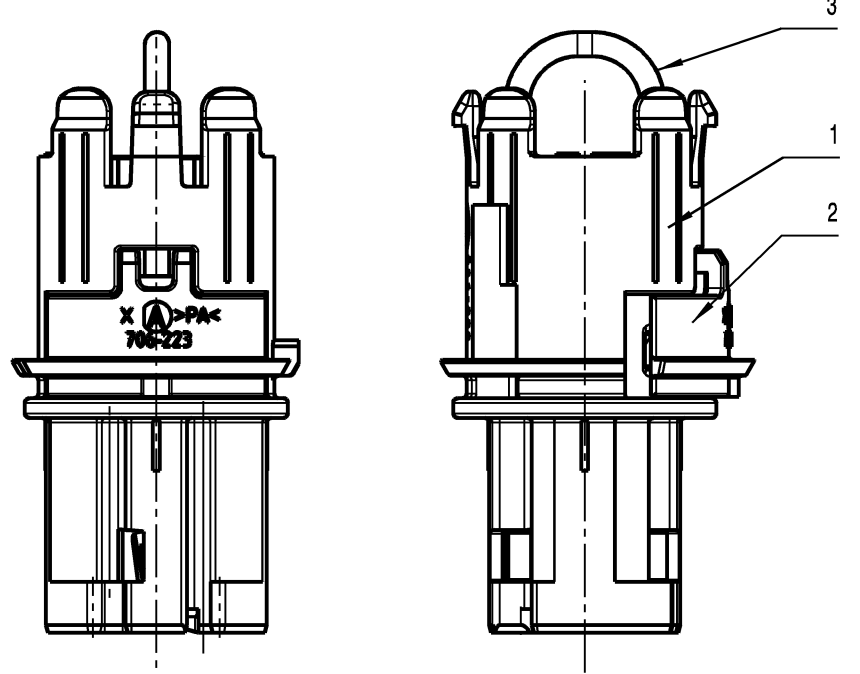
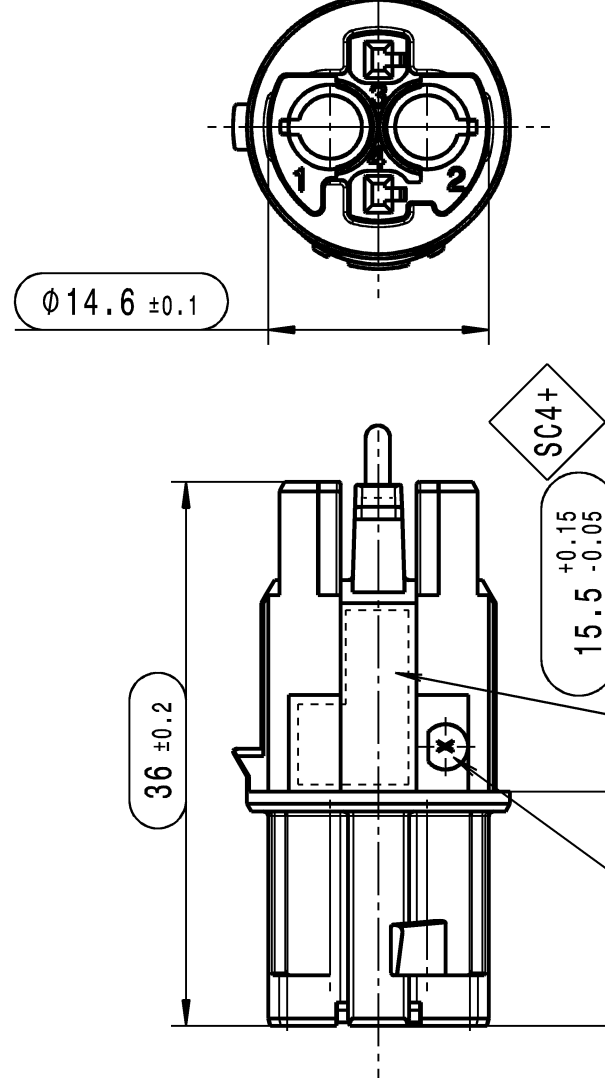
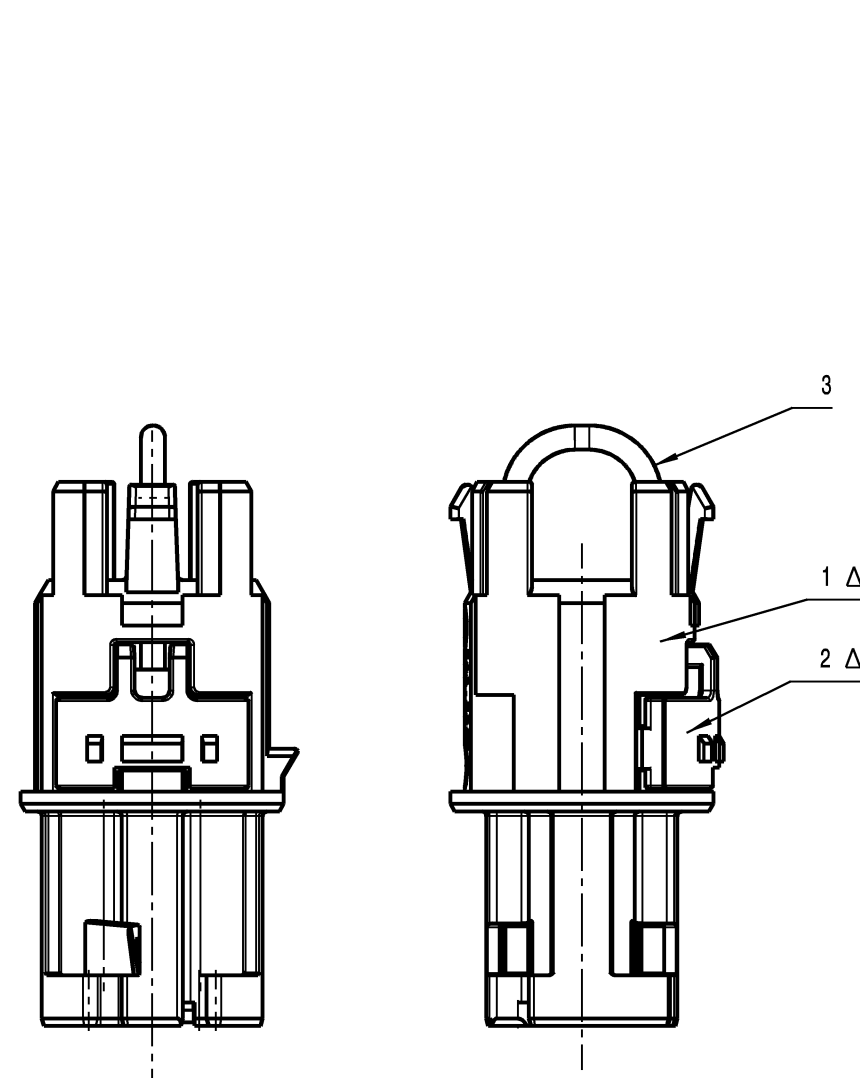


Tabelle der Einzelteile B6
 TABLE OF INDIVIDUAL PARTS B6

POS.	Benennung: DESCRIPTION:	FARBE COLOR	Material: MATERIAL:
1	Kontakttraeger COD A CONTACT HOLDER COD A	schwarz aehnlich RAL 9011 BLACK, SIMILAR RAL 9011	PA GF35
	Kontakttraeger COD B CONTACT HOLDER COD B	natur/weiss aehnlich RAL 9001 NATURE/ WHITE, SIMILAR RAL 9001	
	Kontakttraeger COD C CONTACT HOLDER COD C	blau aehnlich RAL 5012 BLUE, SIMILAR RAL 5012	
2	Sekundaerriegel SECONDARY LOCK	rot RED	PA GF35
3	Interlockbruecke INTERLOCKBRIDGE	Leitung 0,35mm ² WIRE 0,35mm ²	ETFE ETFE
		Buchsenkontakt MLK Sm FEMALE TERMINAL MLK SM	Oberflaeche: Ag SURFACE: AG

Kostal-Nr.: 3 21 24 73401 0
 KOSTAL-NO.: 3 21 24 73401 0

Index 531-542
 INDEX 531-542



-Datum
D 3
vertieft
DATE
D 3
RECESSED

-Materialkennzeichnung
vertieft
MATERIAL-IDENTIFICATION
RECESSED

-Formteilnummer
vertieft
MOLD CAVITY NO.
RECESSED

-Firmenzeichen
vertieft
COMPANY SIGN
RECESSED

-Hirschmann-Nummer
vertieft
HIRSCHMANN-NUMBER
RECESSED
PPA X 706-732

-Revisionsstand
REVISION LEVEL
X

Erz.Nr.	Index	Kodierung	Interlockbruecke	Revisionsstand
PART NUMBER		CODING	INTERLOCKBRIDGE	REVISION LEVEL
806-229-586	Z		Nein/NO	C
806-229-582	C		Nein/NO	C
806-229-581	B		Nein/NO	C
806-229-580	A		Nein/NO	C
806-229-577	Z		Ja/YES	C
806-229-573	C		Ja/YES	C
806-229-572	B		Ja/YES	C
806-229-571	A		Ja/YES	C
806-229-546	Δ	Z	Nein/NO	A
806-229-542	Δ	C	Nein/NO	A
806-229-541	Δ	B	Nein/NO	A
806-229-540	Δ	A	Nein/NO	A
806-229-537	Δ	Z	Ja/YES	A
806-229-533	Δ	C	Ja/YES	A
806-229-532	Δ	B	Ja/YES	A
806-229-531	Δ	A	Ja/YES	A

04	01	New contact holder geometry; added +/- pin number marking; Revision level of the indices from 571 till 589 increased to B; Indices 501-516 replaced by 531-542; Indices 571-582 added; Merkmale angepasst; Index 531 hinzu; Ersterstellung / Initial edition	09.10.2019	STS
02	08		23.10.2019	SSO
01	01		26.06.2012	STS
00	00		10.05.2011	MAM

Pruefvorschriften / test instructions

Material-Nr. / No.	Toleranzen / tolerances	Oberrfl. surface	Abfall scrp
	Werkstueckkanten / edges DIN ISO 13715	dimension / scale in millimeters 2:1	

Datum / date 09.10.2019 Name / name S. Shaw

Benennung title KONTAKTTEILTRAEGER
 Typ type HV 2+2POL K4 + MLK

Zeichnungs-Nr. drawing - No. 806-229-...00

HIRSCHMANN AUTOMOTIVE

Erzeuger / origin A-680 Ramstein-Breda

Ersatz fuer replacement

DNR 10000086445

Controlled status available in the system!

This material contains information protected by copyright. No part of this material may be reproduced or transmitted in any form or by any means electronic, mechanical, photocopying, recording, or by any information storage and retrieval system without the prior written consent of Hirschmann. All rights reserved.

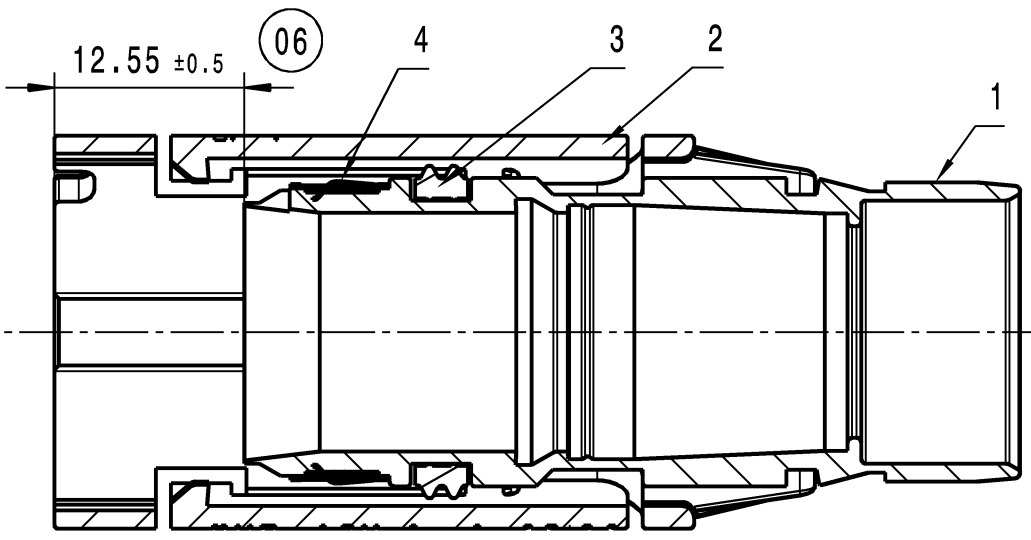
Diese Unterlage ist unser Eigentum. Jede Vervielfaeltigung, Vervielfaeltigung, Nachdruck, Verbreitung oder Verbreitung ist ohne schriftliche Genehmigung von Hirschmann. Alle Rechte vorbehalten.

This drawing is the property of Hirschmann. No part of this drawing may be reproduced or transmitted in any form or by any means electronic, mechanical, photocopying, recording, or by any information storage and retrieval system without the prior written consent of Hirschmann. All rights reserved.

Plot from: T:\MATER on 21.10.2020 Doc.Vers. 04 Status: Kundenfreigebe

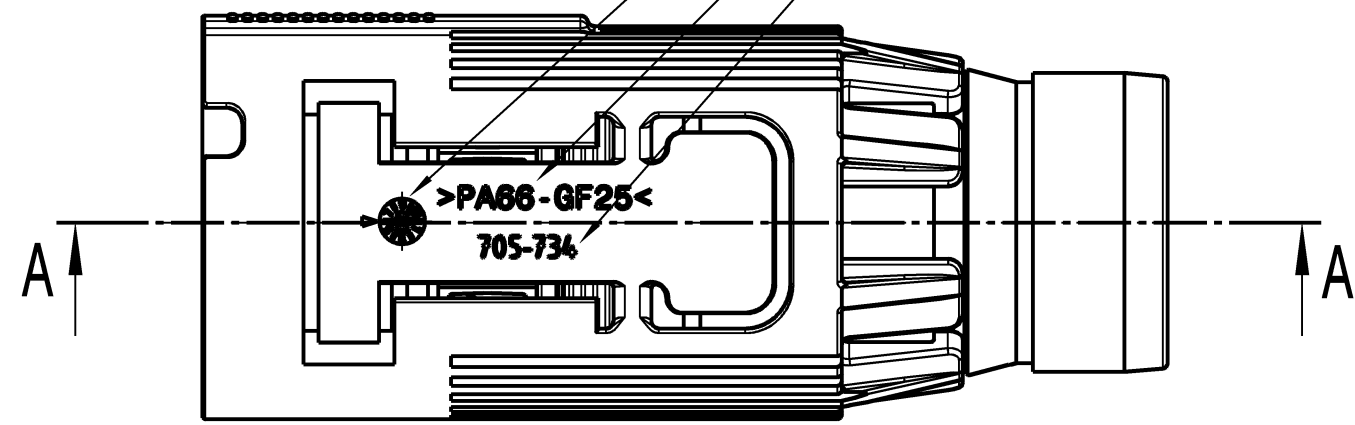
INDEX 512

passend zu ODU K4 Kontakt/ MATCHING TO ODU K4 CONTACT

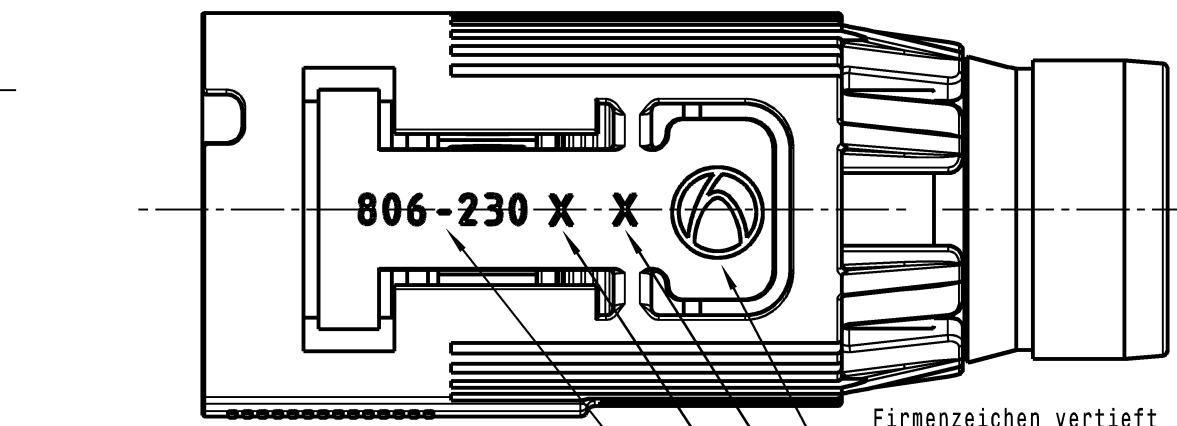
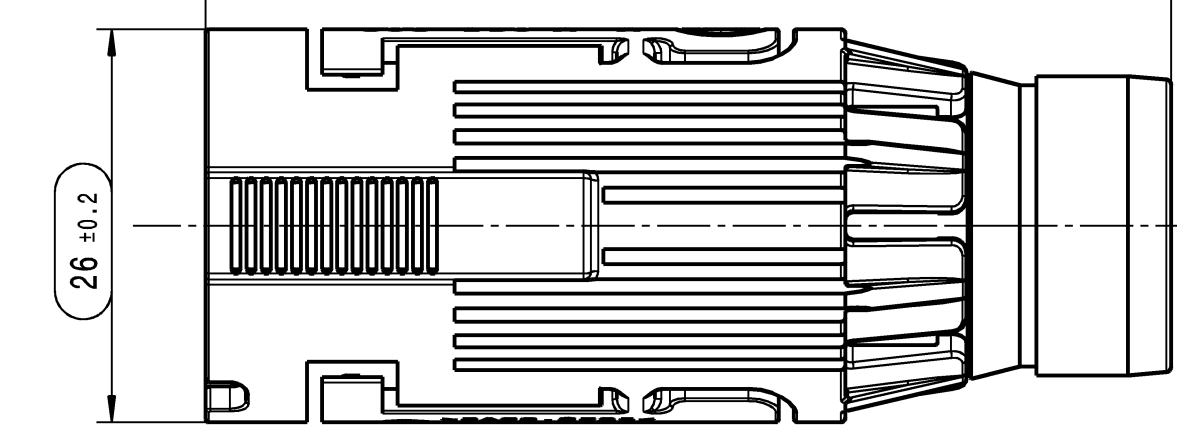


Schnittansicht A-A
SECTION VIEW A-A

Datumsuhr vertieft
DATE STAMP RECESSED
Materialbezeichnung vertieft
MATERIAL DESCRIPTION RECESSED
HA Einzelteilnummer vertieft
HA NUMBER RECESSED



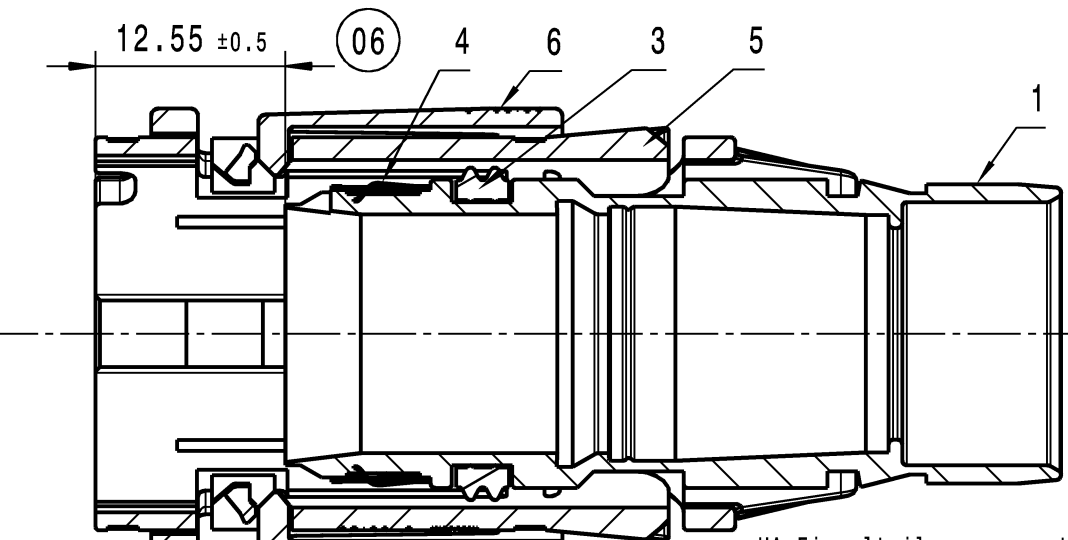
63.9 ± 0.3 SC4+



Firmenzeichen vertieft
COMPANY SIGN RECESSED
Formteilnummer vertieft
MOLD CAVITY NO. RECESSED
Baugruppen Rev. Stand vertieft
ASSEMBLY REV. RECESSED
HA-Baugruppennummer vertieft
HA ASSEMBLY NUMBER RECESSED

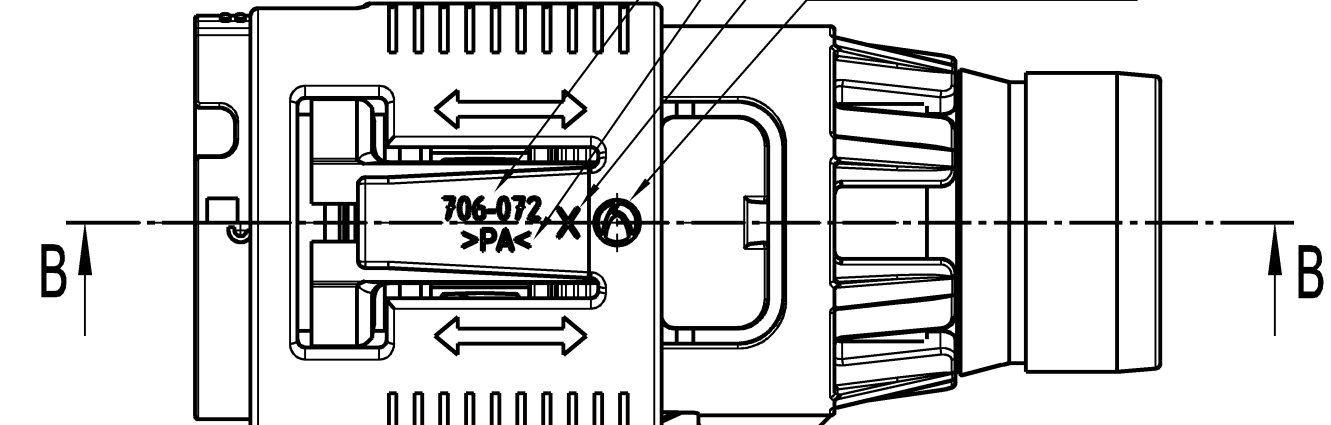
INDEX 514

Nur Musterteile verfuuegbar/
ONLY SAMPLE PART AVAILABLE
passend zu ODU K4 Kontakt/ MATCHING TO ODU K4 CONTACT

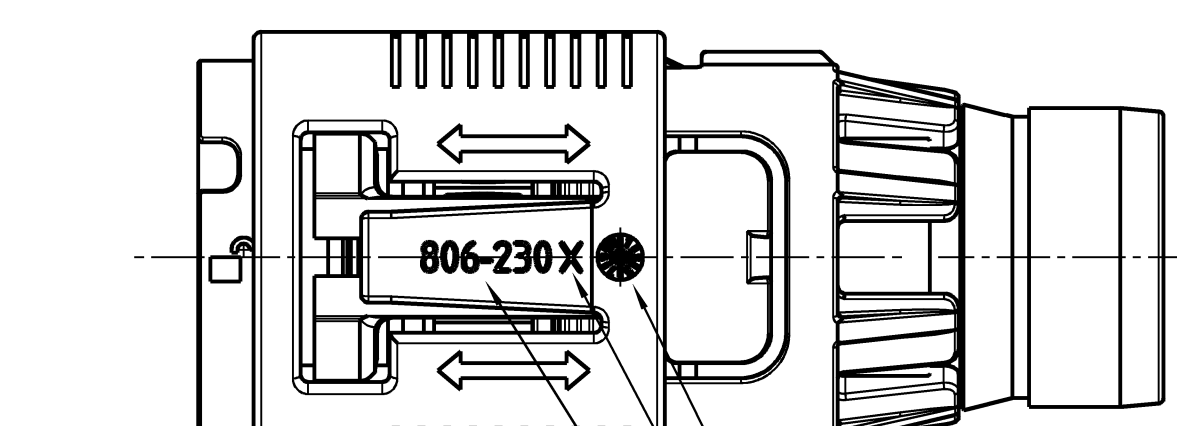
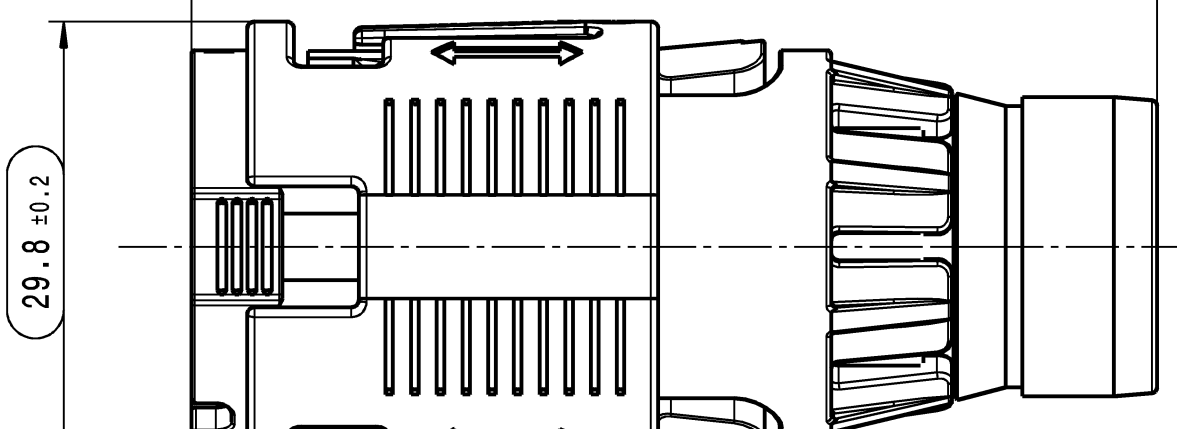


Schnittansicht B-B
SECTION VIEW B-B

HA Einzelteilnummer vertieft
HA NUMBER RECESSED
Materialbezeichnung vertieft
MATERIAL DESCRIPTION RECESSED
Formteilnummer vertieft
MOLD CAVITY NO. RECESSED
Firmenzeichen vertieft
COMPANY SIGN RECESSED



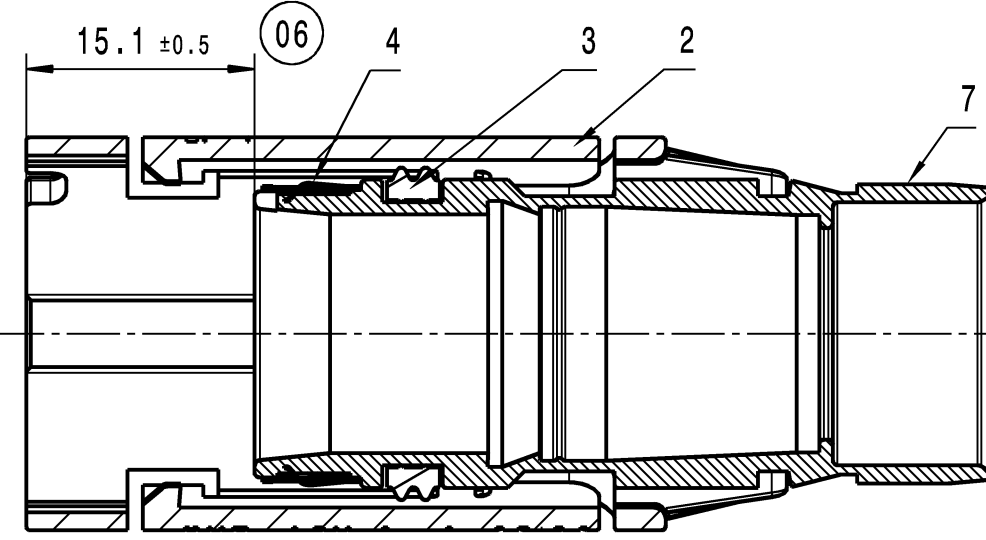
63.9 ± 0.3 SC4+



Datumsuhr vertieft
DATE STAMP RECESSED
Formteilnummer vertieft
MOLD CAVITY NO. RECESSED
Baugruppen Rev. Stand vertieft
ASSEMBLY REV. RECESSED
HA-Baugruppennummer vertieft
HA ASSEMBLY NUMBER RECESSED

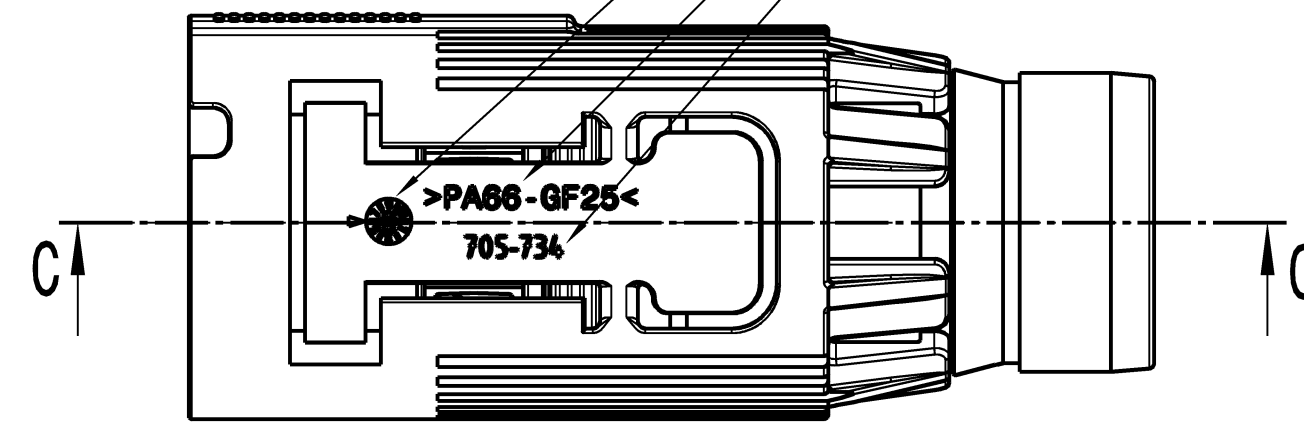
INDEX 515/525

passend zu HCT4 und LKS 1.5 Kontakt/ MATCHING TO HCT4 AND LKS 1.5 CONTACT

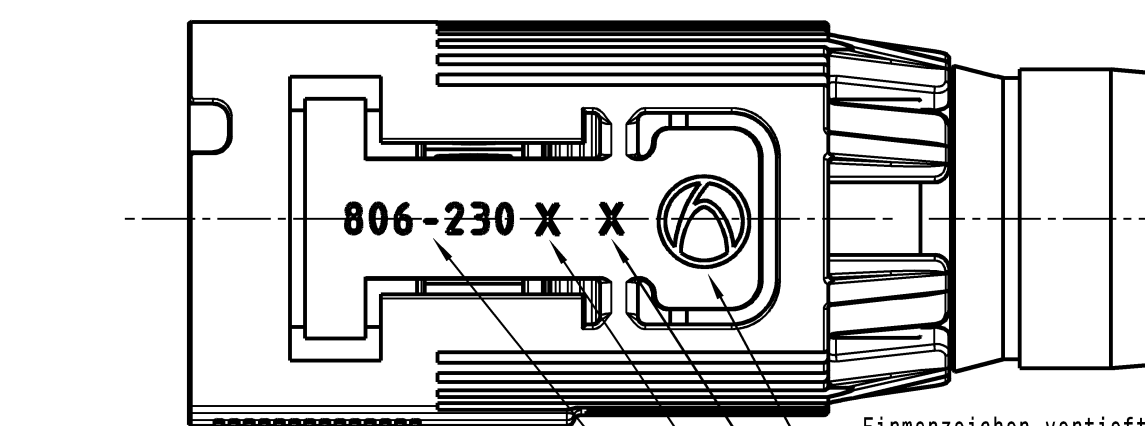
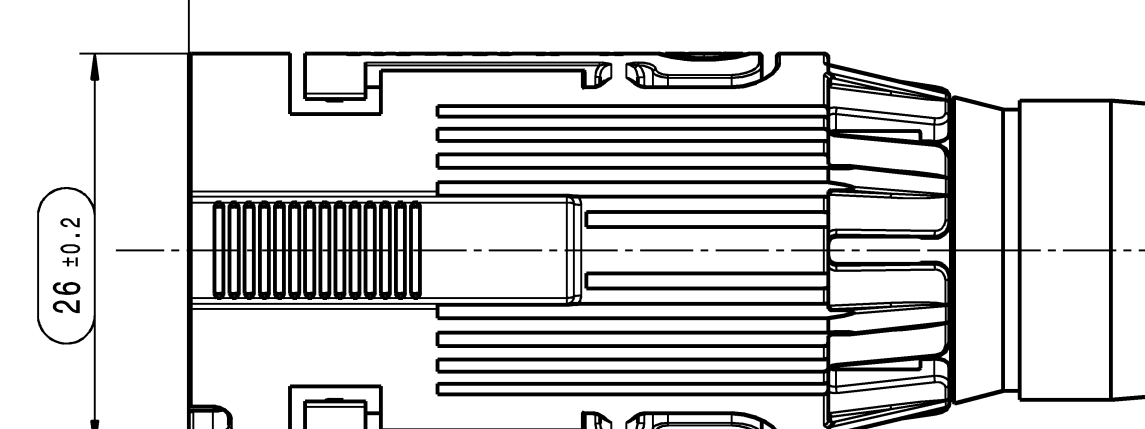


Schnittansicht C-C
SECTION VIEW C-C

Datumsuhr vertieft
DATE STAMP RECESSED
Materialbezeichnung vertieft
MATERIAL DESCRIPTION RECESSED
HA Einzelteilnummer vertieft
HA NUMBER RECESSED



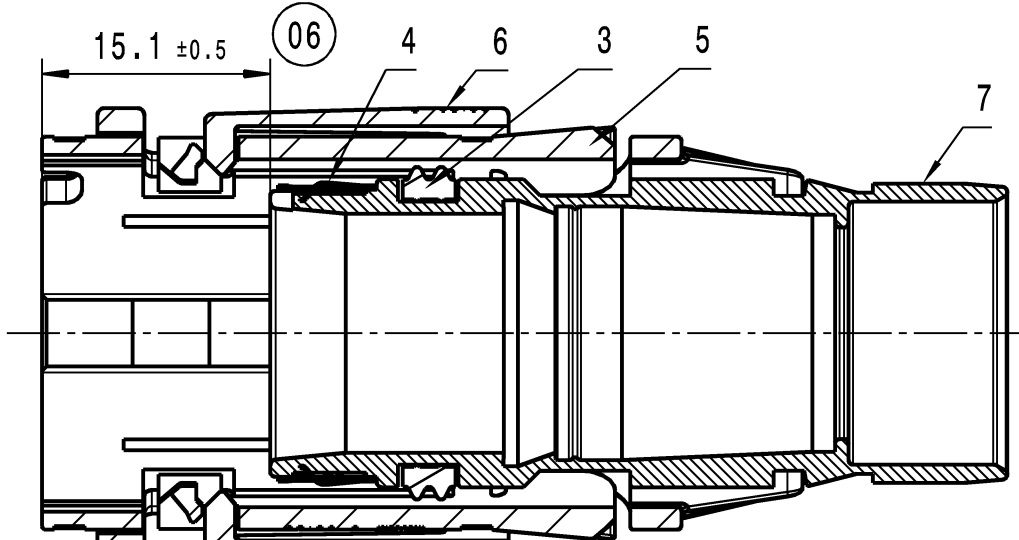
63.9 ± 0.3 SC4+



Firmenzeichen vertieft
COMPANY SIGN RECESSED
Formteilnummer vertieft
MOLD CAVITY NO. RECESSED
Baugruppen Rev. Stand vertieft
ASSEMBLY REV. RECESSED
HA-Baugruppennummer vertieft
HA ASSEMBLY NUMBER RECESSED

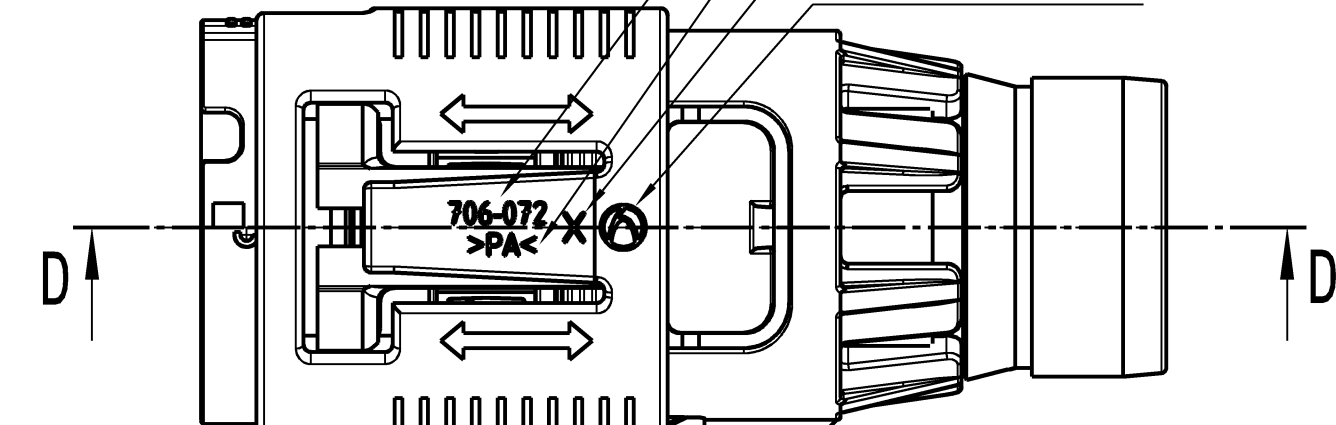
INDEX 516/526

passend zu HCT4 und LKS 1.5 Kontakt/ MATCHING TO HCT4 AND LKS 1.5 CONTACT

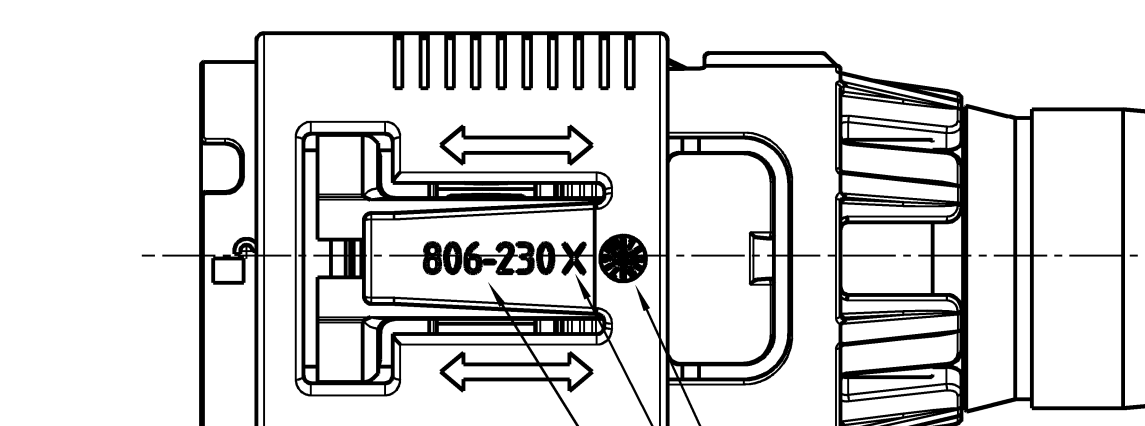
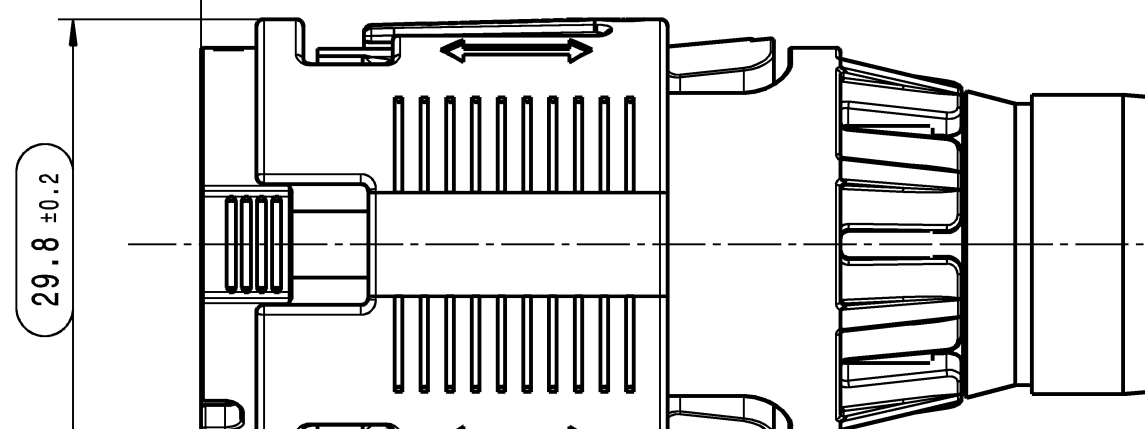


Schnittansicht D-D
SECTION VIEW D-D

HA Einzelteilnummer vertieft
HA NUMBER RECESSED
Materialbezeichnung vertieft
MATERIAL DESCRIPTION RECESSED
Formteilnummer vertieft
MOLD CAVITY NO. RECESSED
Firmenzeichen vertieft
COMPANY SIGN RECESSED



63.9 ± 0.3 SC4+



Datumsuhr vertieft
DATE STAMP RECESSED
Formteilnummer vertieft
MOLD CAVITY NO. RECESSED
Baugruppen Rev. Stand vertieft
ASSEMBLY REV. RECESSED
HA-Baugruppennummer vertieft
HA ASSEMBLY NUMBER RECESSED

Tabelle der Einzelteile BG
TABLE OF INDIVIDUAL PARTS BG

pos.	Benennung: DESCRIPTION:	Material: MATERIAL:
1	Schirmhuese Hochstrom SHIELD SLEEVE HIGH CURRENT	CuZn - Oberflaeche Ni CuZn - SURFACE Ni
2	Verriegelungshuese 2+2pol Hochstrom SV LOCKING SLEEVE 2+2 WAY HIGH CURRENT SV	PA6.6 GF25
3	Dichtung fuer Schirmhuese SEAL FOR SHIELD SLEEVE	LSR 50 Shore A
4	Schirm Feder SHIELD SPRING	X10CrNi18-8 - Oberflaeche Ag X10CrNi18-8 - SURFACE Ag
5	Verriegelungshuese HV 2+2pol fuer CPA LOCKING SLEEVE HV 2+2POL FOR CPA	PA6.6 GF25
6	CPA HV 2+2Pol CPA HV 2+2POL	PA6.6 GF25
7	Schirmhuese Hochstrom (EMEA) SHIELD SLEEVE HIGH CURRENT (EMEA)	CuZn - Oberflaeche Ag CuZn - SURFACE Ag

Erz.Nr. Index PART NUMBER	Benennung TITLE	Farbe COLOUR	HA. REV.
806-230-526	Kupplungsgehäuse mit CPA (APAC) FEMALE HOUSING WITH CPA (APAC)	orange, aehnlich RAL 2003 ORANGE, SIMILAR RAL 2003	C
806-230-525	Kupplungsgehäuse (APAC) FEMALE HOUSING (APAC)	orange, aehnlich RAL 2003 ORANGE, SIMILAR RAL 2003	E
806-230-516	Kupplungsgehäuse mit CPA FEMALE HOUSING WITH CPA	orange, aehnlich RAL 2003 ORANGE, SIMILAR RAL 2003	C
806-230-515	Kupplungsgehäuse FEMALE HOUSING	orange, aehnlich RAL 2003 ORANGE, SIMILAR RAL 2003	E
806-230-514	Kupplungsgehäuse mit CPA FEMALE HOUSING WITH CPA	orange, aehnlich RAL 2003 ORANGE, SIMILAR RAL 2003	Muster/SAMPLE
806-230-512	Kupplungsgehäuse FEMALE HOUSING	orange, aehnlich RAL 2003 ORANGE, SIMILAR RAL 2003	D

Bemerkungen:

COMMENTS:

- massgebend ist der deutsche Text
GERMAN TEXT IS VALID
- unbemasste Radien R0.3 +/- 0.1mm
UNDIMENSIONED RADII R0.3 +/- 0.1mm
- Funktionsbestimmende Masse, die mit gekennzeichnet sind, werden im EMPB dokumentiert. Nicht gekennzeichnete Masse werden ebenfalls ausgemessen, aber nicht im EMPB dokumentiert. Abweichungen sind zu korrigieren.
DIMENSIONS MARKED WITH ARE DOCUMENTED IN THE INITIAL SAMPLE INSPECTION REPORT (ISIR). UNMARKED DIMENSIONS ARE ALSO MEASURED BUT NOT DOCUMENTED IN THE ISIR. VARIATIONS MUST BE CORRECTED.

- Masse, die mit gekennzeichnet sind, werden prozessbegleitend geprueft und im Rahmen des EMPB dokumentiert.
DIMENSIONS MARKED WITH WILL BE CHECKED

IN PROCESS DOCUMENTED IN THE CONTEXT OF THE ISIR.

- Teil entspricht Altautorichtlinie
PART CORRESPONDS TO SCRAP CAR GUIDELINE
- max. 30% Regranulat zulaessig
MAX. 30% RECLAIM ACCEPTABLE

max. Formversatz ± 0.05
MAX. SPLIT LINE ± 0.05

Toleranzen fuer nicht tolerierte Masse:

- Winkelmasse: (in °)
Fuer alle Winkelmasse gilt ± 2°
- Radien: (in mm)

bis 1	1-3	3-10	10-20	20-30	30-50
± 0.2	± 0.3	± 0.4	± 0.5	± 1	± 2

- Laengenmasse: DIN 2768-mH
- Allgemeintoleranz fuer Symmetrie: 0.3

TOLERANCES FOR UNTOLERATED DIMENSIONS:

- ANGLE-DIMENSIONS (IN °)
TOLERANCE FOR ALL ANGLE-DIMENSIONS: ± 2°
- RADII: (IN mm)

TO 1	1-3	3-10	10-20	20-30	30-50
± 0.2	± 0.3	± 0.4	± 0.5	± 1	± 2
- DISTANCE-DIMENSIONS: DIN 2768-mH
- GENERAL TOLERANCE FOR SYMMETRY: 0.3

Version	Mod. nr.	Description of alteration	Date	dwn
09		Added new part numbers 525/526;	04.11.2021	STB
08		Improvement of shield spring for index 516; changed HA-Rev. from B to C;	25.10.2017	TKL
07		changed plating of shielding sl. from glav. to chem. Ni at index 515/516 - HA-Rev. raised;	02.11.2016	TKL
06		added dimensions; adapted part markings;	04.05.2016	TKL
05		change material from locking sleeve for CPA; description at index 516 added;	09.12.2014	LBR
04	05	Indices 514, 515, 516 added; Index 502 ch. to 512; Index 501 del.; add part description;	07.02.2013	LBR
03		Index 502 hinzugefuegt;	05.10.2012	LBR
02		Ball Seal Material & Innengeometrie Schirmhuese optimiert; Rev. gesaendert; Merkmal angep.	14.05.2012	STB
01		"Entwurf" entfernt; Tabelle angepasst;	21.11.2011	MAM
00		Ersterstellung / Initial edition	09.05.2011	MAM

Material-Nr. / No.	Tolerances	EN ISO 8015	Surface	Dimensions in millimeters	Scale	2:1	Scrap	GAD System / Version	CATIA V5
	Edges	DIN ISO 13715							
	Geometric tolerances	DIN ISO 1101							

Drawn	Date	Name	Title
04.11.2021	04.11.2021	S.Shaw	KUPPLUNGSGEHAEUSE
04.11.2021	04.11.2021	M.Weiss	HV 2+2POL K4 + MLK
04.11.2021	04.11.2021	M.Weiss	

Erz.Nr. Index	Benennung	Farbe	HA. REV.
806-230-526	Kupplungsgehäuse mit CPA (APAC)	orange	C
806-230-525	Kupplungsgehäuse (APAC)	orange	E
806-230-516	Kupplungsgehäuse mit CPA	orange	C
806-230-515	Kupplungsgehäuse	orange	E
806-230-514	Kupplungsgehäuse mit CPA	orange	Muster/SAMPLE
806-230-512	Kupplungsgehäuse	orange	D

Controlled status available in the system!