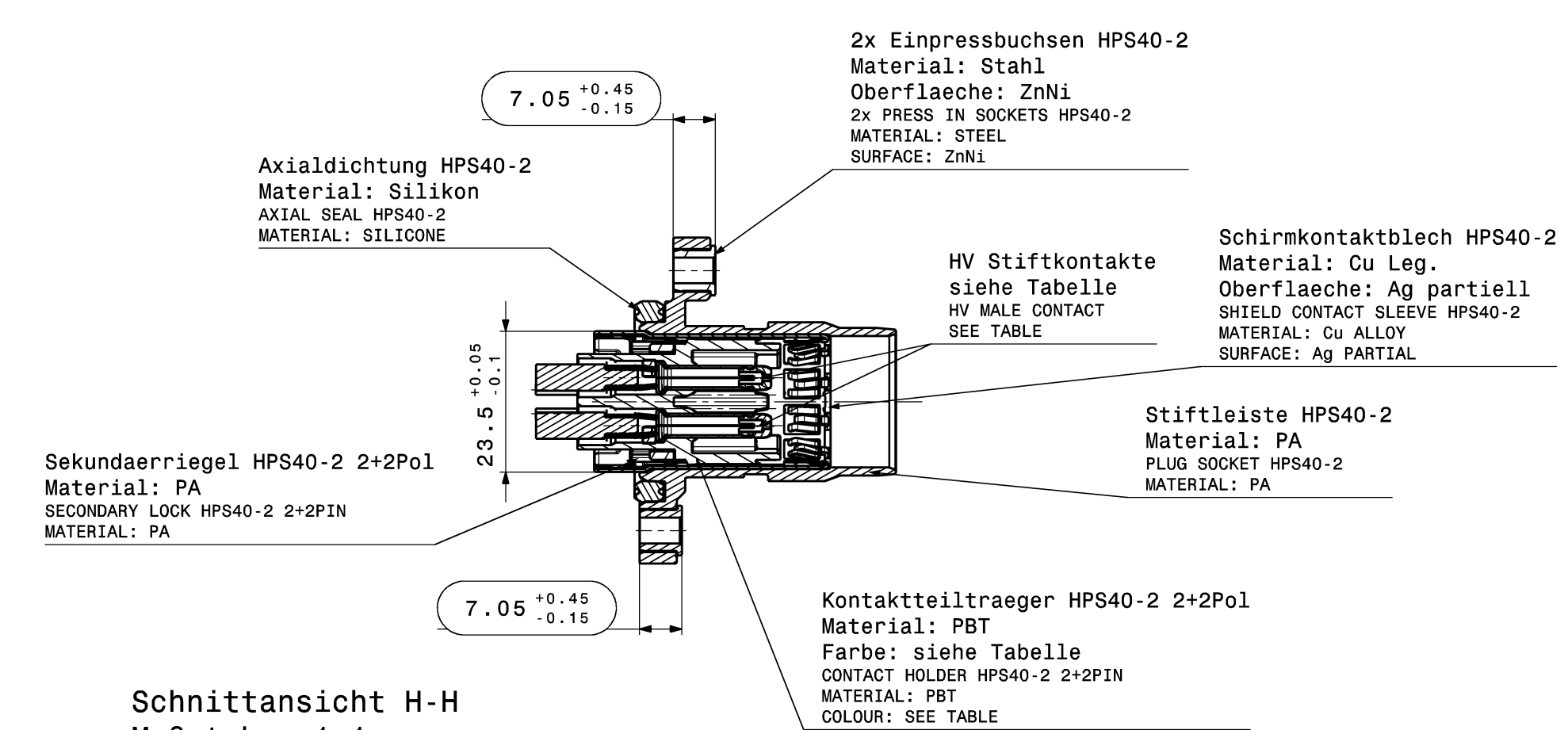
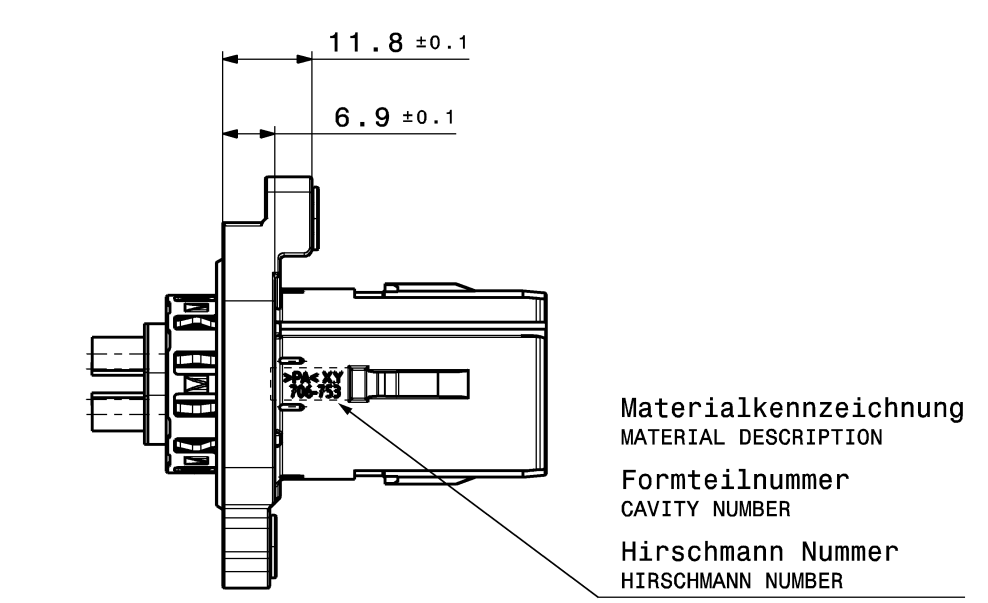
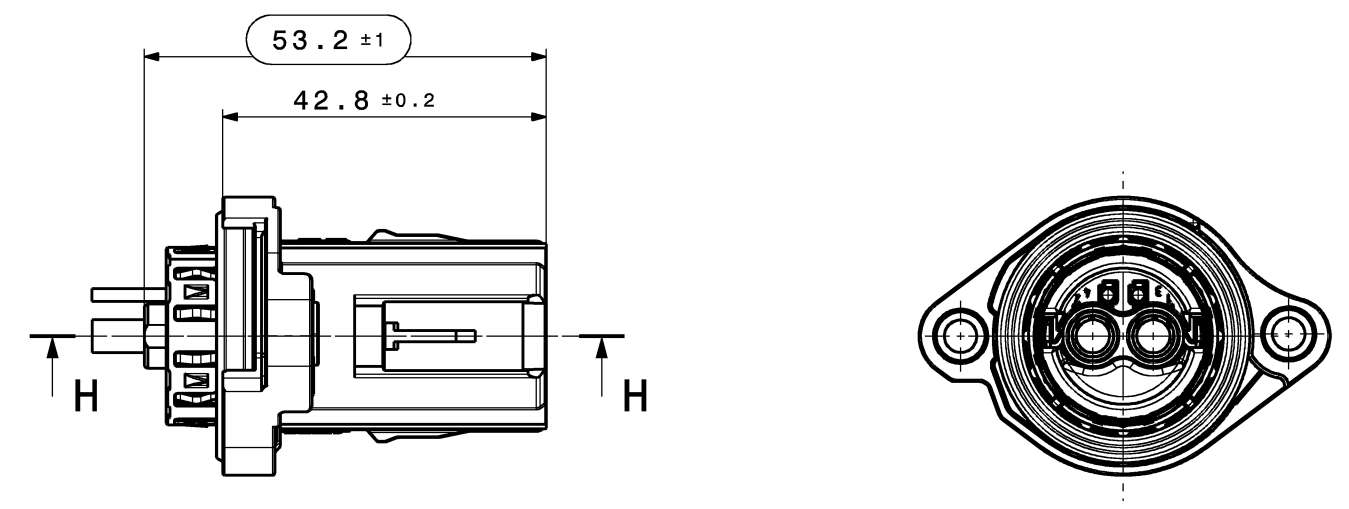
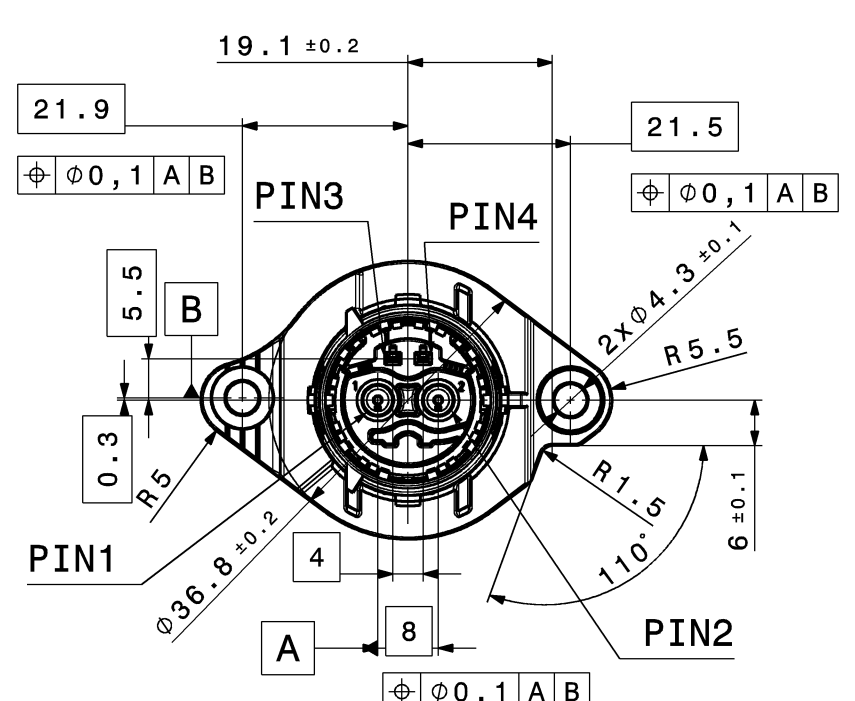
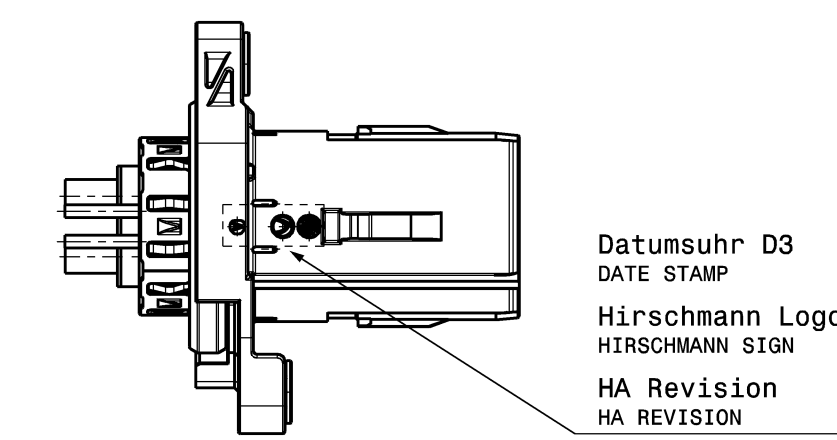
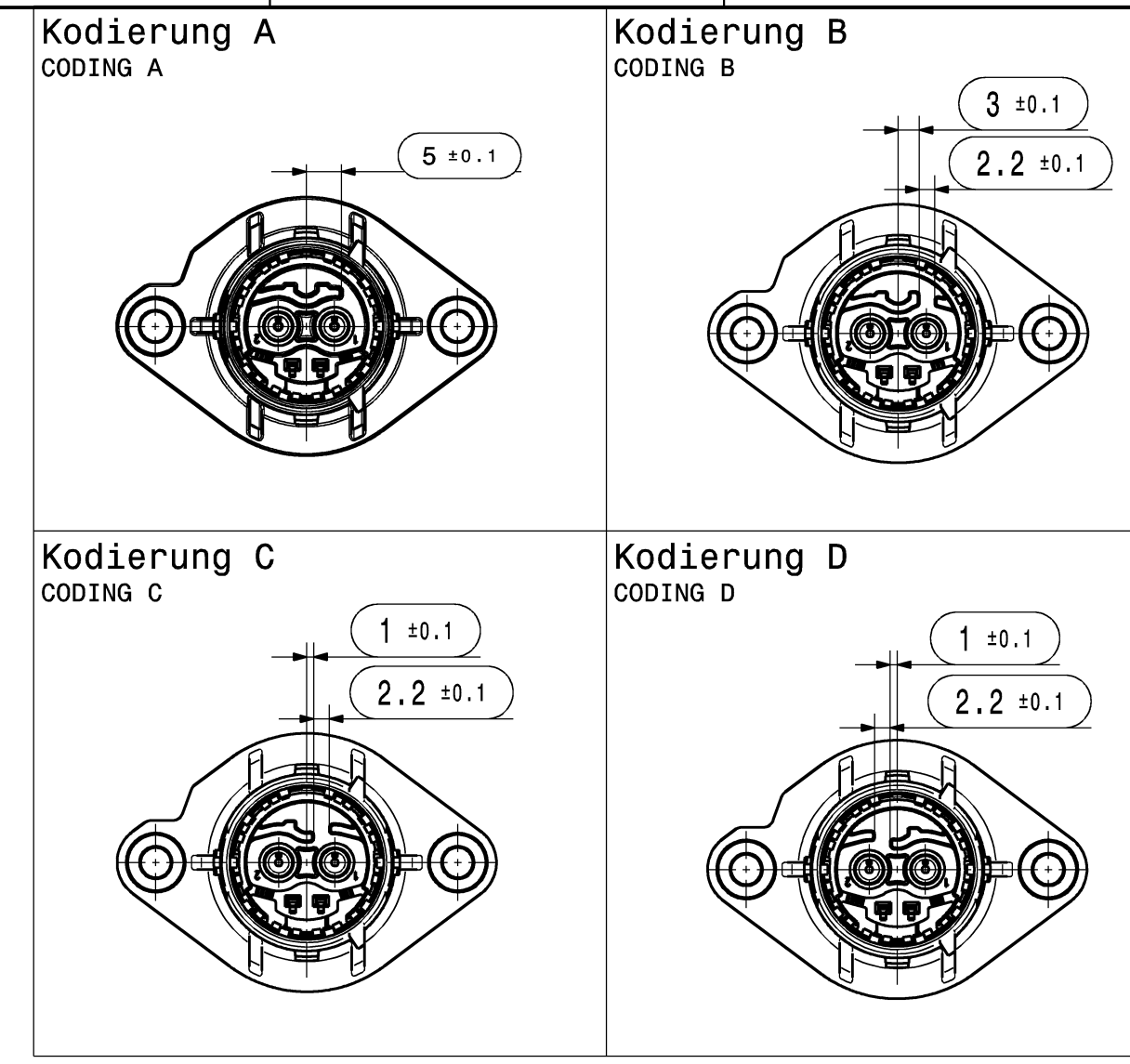
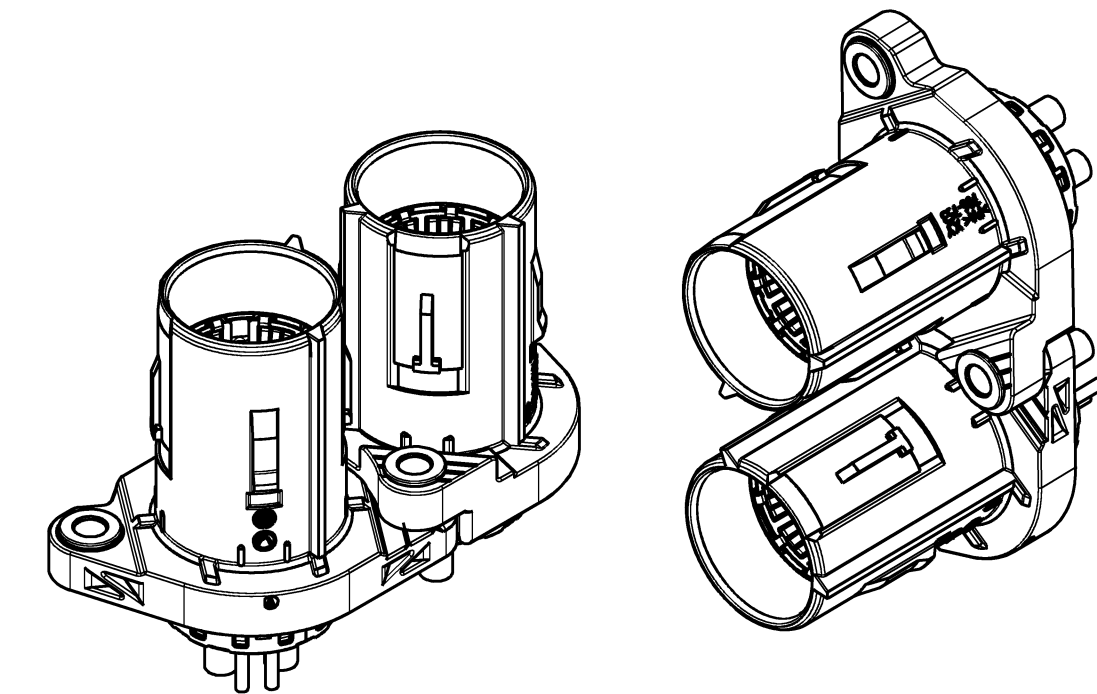
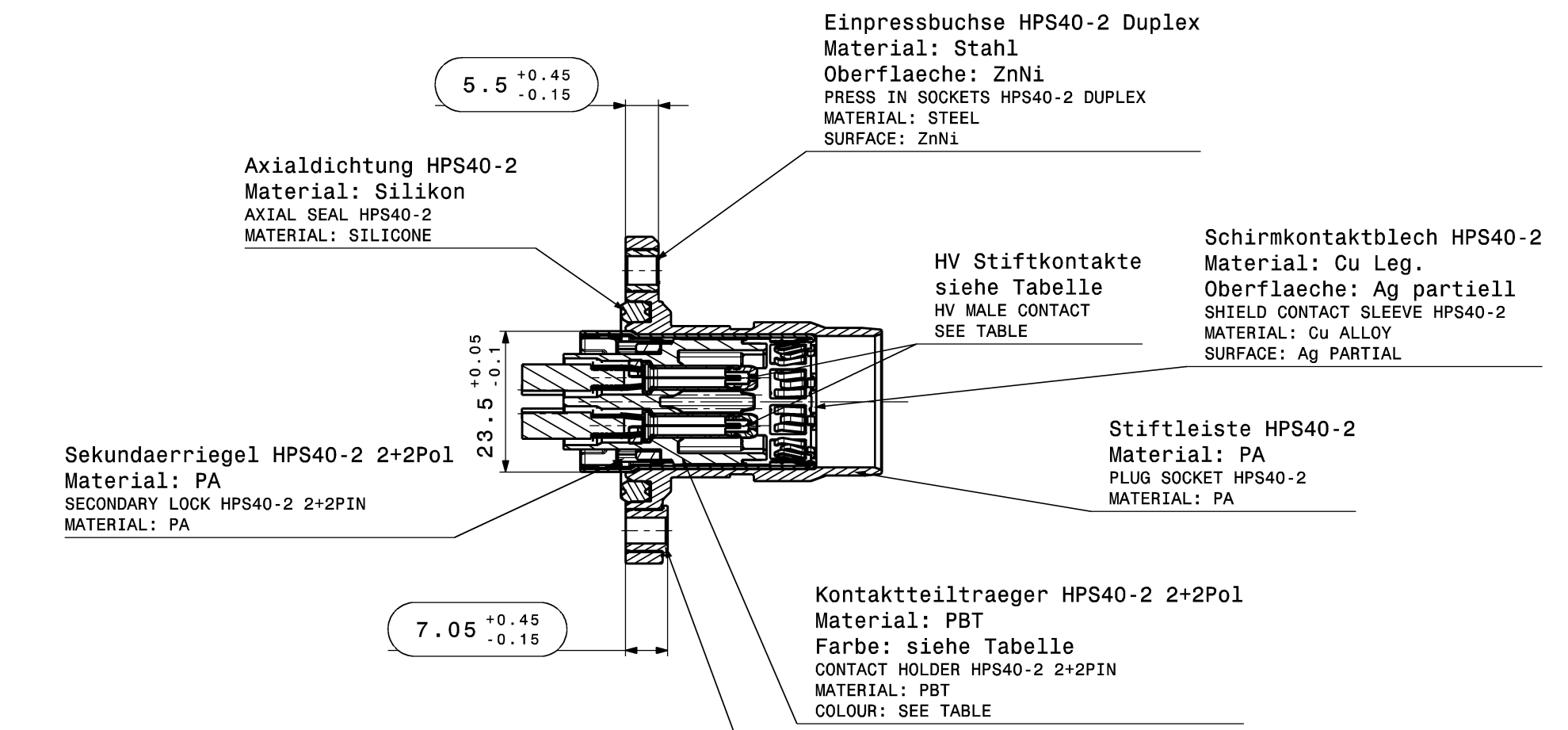
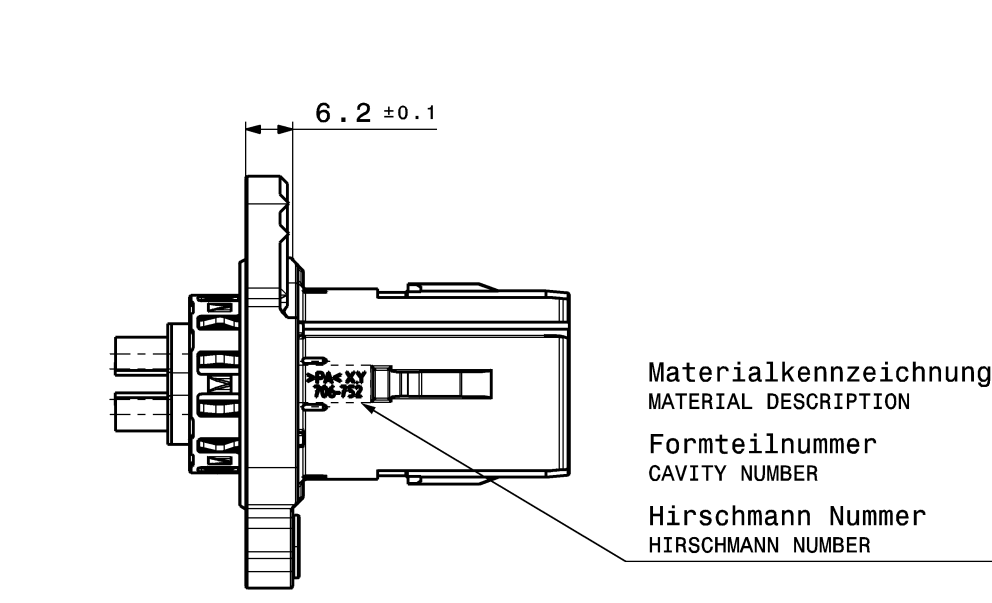
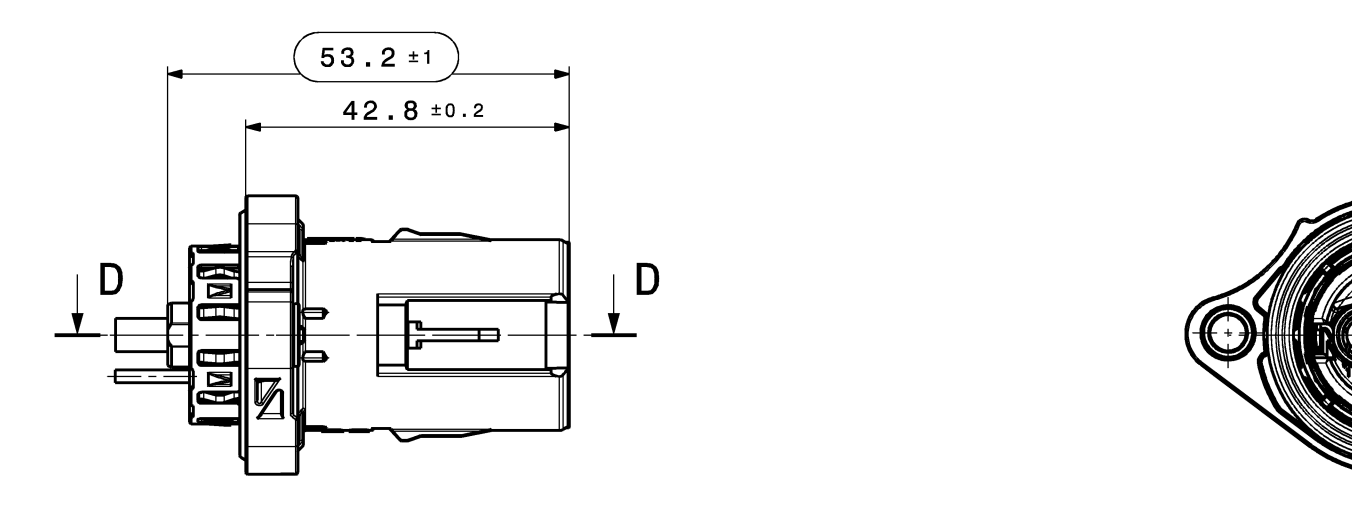
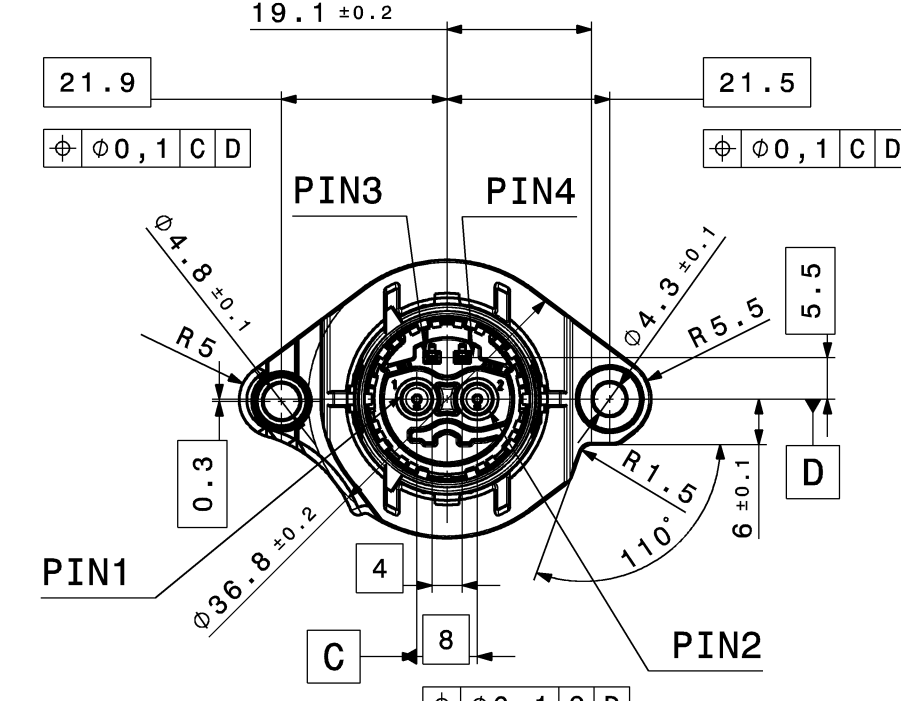
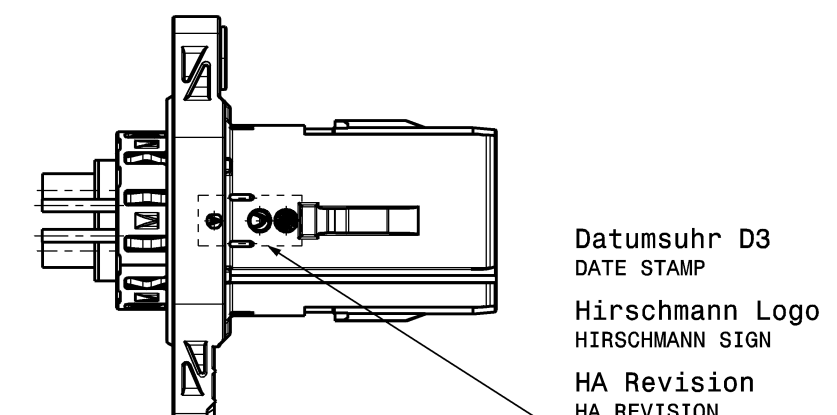


Aggregateanschluss Links PLUG SOCKET LEFT



Aggregateanschluss Rechts PLUG SOCKET RIGHT



Bemerkungen NOTES

Kodierung A gezeichnet
CODING A DRAWN

Zulässiger Temperaturbereich fuer den verwendeten Kunststoff:
-40°C bis 140°C ueber einen Zeitraum von 8000h.
Die genauen Eigenschaftsveränderungen der Kunststoffe sind ebenfalls den Kunststoffdatenblättern zu entnehmen.
ALLOWABLE TEMPERATURE RANGE FOR THE USED PLASTIC PARTS:
-40°C TILL 140°C WITHIN A TIME RANGE OF 8000h.
THE SPECIFIC CHARACTERISTIC CHANGES OF THE PLASTIC ACC. PLASTIC DATA SHEET

Massgebend ist der deutsche Text!
GERMAN TEXT IS VALID!

Funktionsbestimmende Masse, die mit \varnothing gekennzeichnet sind, werden im EMPB dokumentiert.
Nicht gekennzeichnete Masse werden ebenfalls ausgemessen.
DIMENSIONS MARKED WITH \varnothing ARE DOCUMENTED IN THE INITIAL SAMPLE INSPECTOR REPORT (ISIRI).
UNMARKED DIMENSIONS ARE ALSO MEASURED.

Änderungen die dem technischen Fortschritt dienen, behalten wir uns vor!
CHANGES BASED ON TECHNICAL PROGRESS ARE IN THE DECISION OF THE MANUFACTURER.

Massliche sowie darstellerische Abweichungen gegenüber Detailzeichnungen sind zu vernachlässigen.
Massive der Detailzeichnungen haben Vorrang.

Produktspezifikation siehe HA Nr.: EPS-100096
PRODUCT SPECIFICATION HA NO.: EPS-100096
Verarbeitungsspezifikation HA Nr.: EVS-100096
PROCESS SPECIFICATION HA NO.: EVS-100096

Hirschmann AV siehe HA Zng. 808-188...00
HIRSCHMANN AV SEE HA DRAWING 808-188...00

Passend zu HPS40-2 2+2Pol Buchsenstecker, siehe Zeichnung:
ADAPTED TO 2+2PIN HV FEMALE PLUG, SEE DRAWING:
HA-Nr.: 807-655...00

passende Leitung / MATCHING WIRE	
max. Nennleiterquerschnitt HV MAX. CONDUCTOR CROSS SECTION HV	max. 6mm ²
max. Nennleiterquerschnitt HVLL MAX. CONDUCTOR CROSS SECTION HVLL	max. 1mm ²

Auslieferungszustand: mit Leitung konfektioniert;
Laenge und Querschnitt in Absprache mit Hirschmann bei Bestelleingang
DELIVERY STATUS: COMPLETELY ASSEMBLED WITH WIRE;
LENGTH AND CROSS SECTION NEED TO BE CLARIFIED WITH HIRSCHMANN WHEN ORDERED

unbearbeitete Radien R = 0.3-0.5mm
UNFINISHED RADII R = 0.3-0.5mm

Formteilungsgrat
PART LINE

Formteilungsversatz
SPLIT LINE

Flammbeständigkeit nach UL94: V0
FLAME RESISTANCE TO UL94: V0

Verpackung: siehe Verpackungshinweis Hirschmann
PACKING: ACC. PACKING SPECIFICATION HIRSCHMANN

Eininsatzbereich: Hochvolt
APPLICATION: HIGH-VOLTAGE

⚠ In Neuzustand ist ein Uebergangswiderstand zwischen Aggregateanschluss und Aggregat von max 0,5mhm einzuhalten
IN NEW CONDITION A CONTACT RESISTANCE OF 0,5mhm BETWEEN THE SOCKET AND THE COUNTER PART HAS TO BE HELD.
IN NEW CONDITION A CONTACT RESISTANCE OF 0,5mhm BETWEEN THE SOCKET AND THE COUNTER PART HAS TO BE HELD.
LENGTH OF SCREW DEPENDING OF RAW MATERIAL CHOSEN BY THE APPLICATION.

Verschraubempfehlung:
metrische Verschraubung: Kombi. Schraube M4x20 Torx T20 (nach DIN 6900-5; Spawnscheibe nach DIN 6908 ;
Kopfform amtlich DIN EN ISO 7045) Festigkeit 8.8 >> Oberfläche 6-9µm ZnNi irridisierend passiviert
>>>die Spawnscheibe ist bereits verlief gesichert an die Schraube vormontiert.
Anzugsmoment: 2Nm

selbstfurchende Verschraubung:
EJOT AP 40x20; Kernloch Durchmesser 3,60 ±0,05 mm
Anzugsmoment 3,5Nm

SCHREIBUNGSEMPFEHLUNG:
METRICAL SCREW: SCREW AND WASHER ASSEMBLY M4x20 TORX T20 (ACC. DIN 6900-5; SPRING WASHER ACC. DIN 6908;
HEAD SHAPE RELATED TO DIN EN ISO 7045) RESISTANCE 8.8 >> SURFACE 6-9µm ZnNi IRIDISERING PASSIVATED
>>>THE SPRING WASHER IS ALREADY PRE-ASSEMBLED AND SECURED ON THE SCREW.
TIGHTENING TORQUE: 2Nm

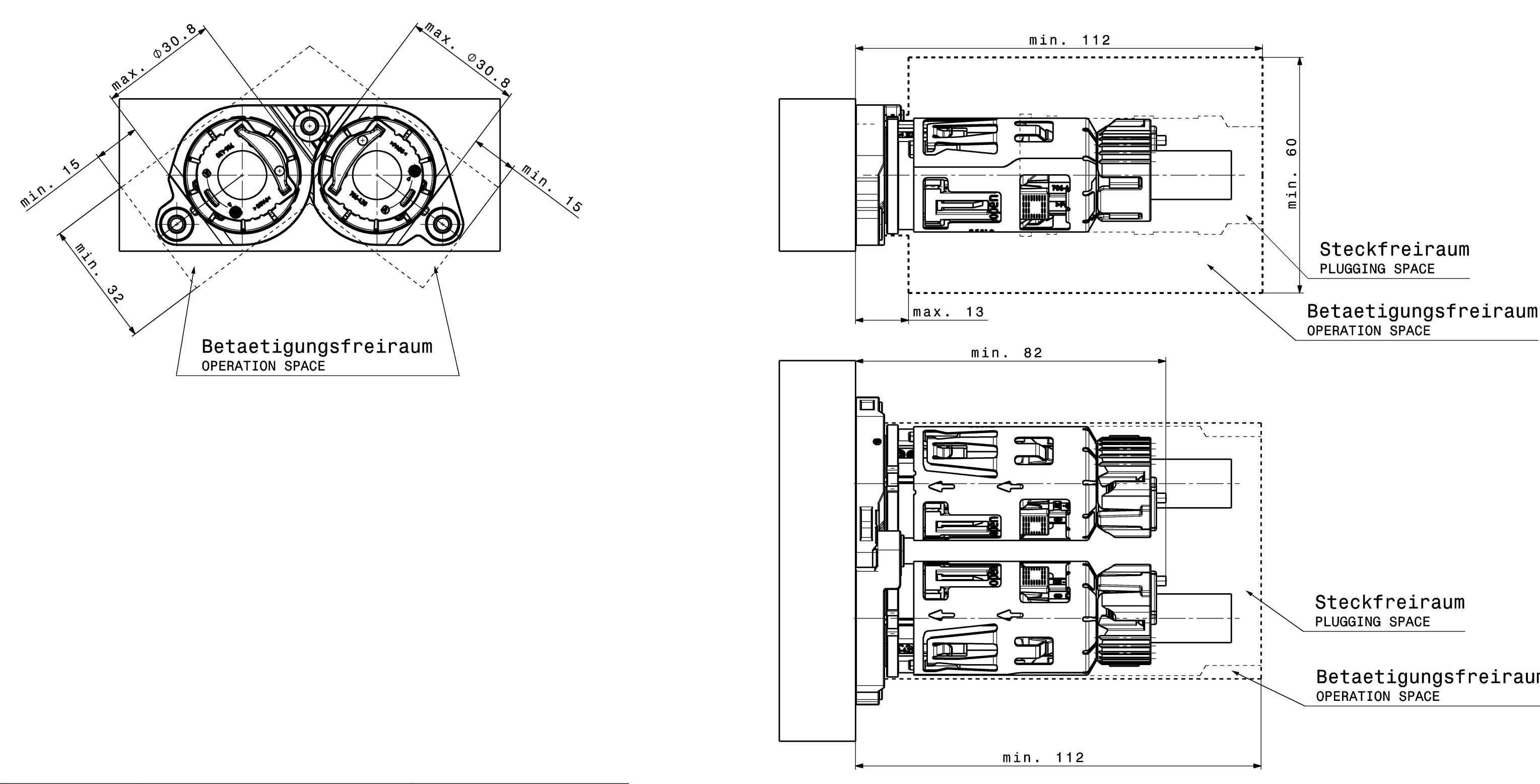
SELF-CUTTING SCREW: EJOT AP 40x20; CORE-HOLE DIAMETER 3,6 ±0,05mm
TIGHTENING TORQUE: 3,5Nm

Minimal zulässige Flächenpressung des Aggregatmaterials: 150N/mm² (laut Hirschmann Verschraubempfehlung)
Minimaler E-Modul des Aggregatmaterials: 65KN/mm²
Bei Korrosionsbeanspruchten Bauteilen empfiehlt sich Aluminium mit Cu<0,1% / Fe1% / Mg3%
MINIMUM PERMISSIBLE SURFACE PRESSURE OF THE AGGREGATE-MATERIAL: 150N/mm² (ACCORDING TO THE HIRSCHMANN SCREWING SUGGESTION)
MINIMUM PERMISSIBLE E-MODUL OF THE AGGREGATE-MATERIAL: 65KN/mm²
FOR CORROSION-STRESSED COMPONENTS ALUMINIUM WITH Cu<0,1% / Fe1% / Mg3% IS RECOMMENDED

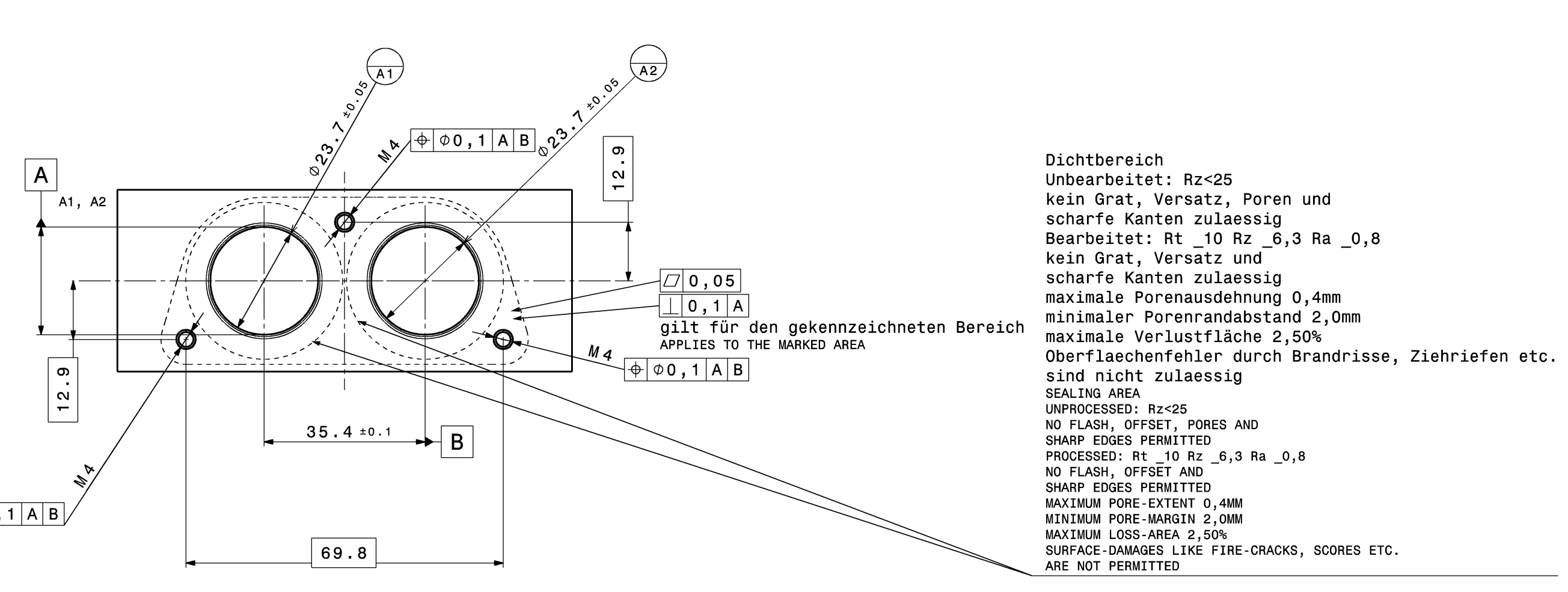
Maximal zulässiger Verdrehwinkel des Aggregateanschlusses waehrend der Montage
im gesteckten Zustand beträgt 14°
MAXIMUM PERMITTED TWISTING ANGLE OF THE PLUG SOCKET DURING ASSEMBLY
IN PLUGGED STATE IS 14°

Einzelheiten der Ausführung bleiben dem Hersteller vorbehalten. Der Nachweis ueber die Funktionalität muss
saber eine eigene Bauteilqualifizierung bestatigt werden und liegt in der Verantwortung des Aggregatherstellers.
DETAILS OF IMPLEMENTATION ARE DEFINED BY THE MANUFACTURER. EVIDENCE OF FUNCTION HAS TO BE PROVIDED VIA
PRODUCT-VALIDATION AND IS IN THE RESPONSIBILITY OF THE AGGREGATE-MANUFACTURER.

Betaetigungs- und Montagefreiraum



Montageöffnung ASSEMBLY OPENING



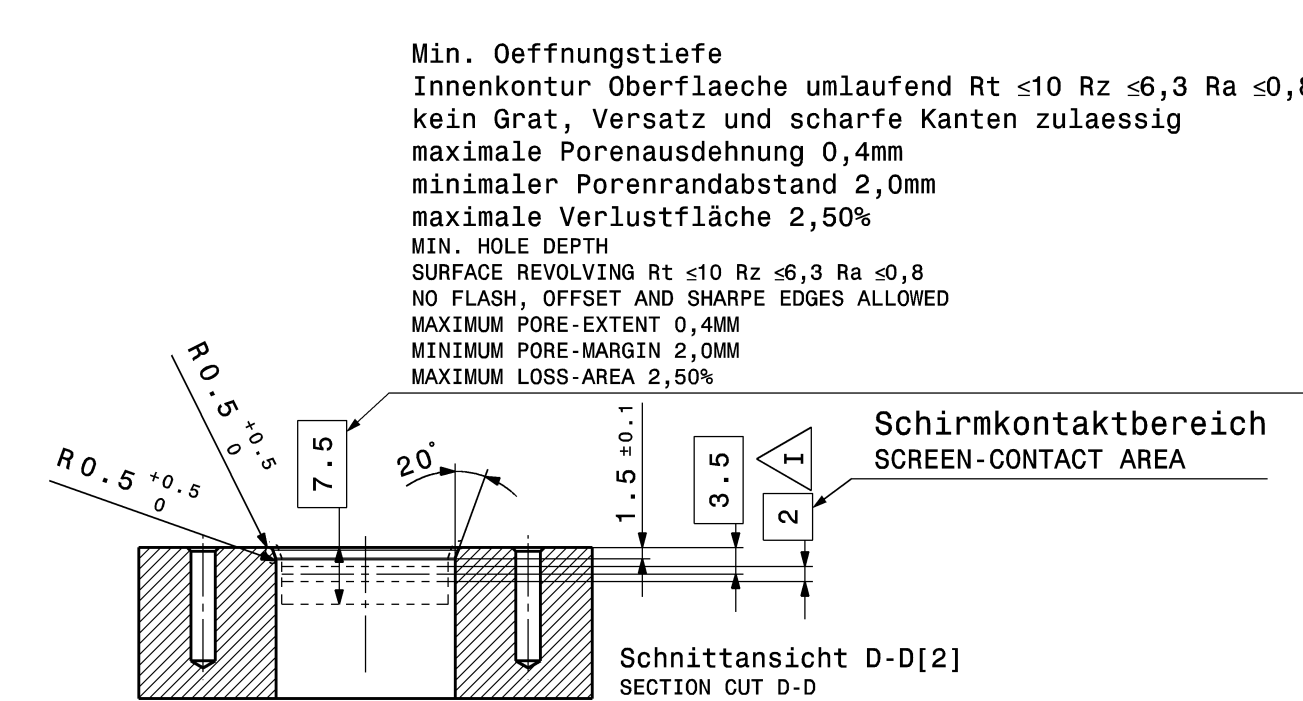
Maximal Zulässiger Verdrehwinkel der einzelnen Aggregateanschlüsse waehrend der Montage im gesteckten Zustand beträgt ± 14°
MAXIMUM PERMITTED TWISTING ANGLE OF THE SINGLE PLUG SOCKETS DURING THE ASSEMBLY IN PLUGGED STATE IS ± 14°

809-547-016	D	D
809-547-015	D	C
809-547-014	D	B
809-547-013	D	A
809-547-012	C	D
809-547-011	C	C
809-547-010	C	B
809-547-009	C	A
809-547-008	B	D
809-547-007	B	C
809-547-006	B	B
809-547-005	B	A
809-547-004	A	D
809-547-003	A	C
809-547-002	A	B
809-547-001	A	A

HTC4short Stiftkontakt Ag
HA Zng. Nr. 709-633...00
NOT-FEATURE MALE CONTACT Ag
HA DRAWING NO.: 709-633...00

D	bourdeauviolett
C	biau /BLUE
B	natuP /NATURAL
A	schwarz/BLACK

Erz. Nr. Index
CODING LEFT
CODING RIGHT
HA Rev.
HV Stiftkontakt
HV MALE CONTACT
CODING
Farbe
COLOUR



00	Ersterstellung / Initial edition		03.07.2017	BAS
01	Änderung / Change			
Test instructions				
02	03.07.2017	U. Bass	Titel	HPS40-2 Aggregateanschluss Duplex 2+2Pol
03	05.02.2021	T. Klatner	Typ	HTC4short
04	05.02.2021	T. Klatner	Typ	HTC4short
05	05.02.2021	T. Klatner	Typ	HTC4short
Hirschmann AUTOMOTIVE				
Drawing - No.		809-547...00		
Controlled status available in the system!				