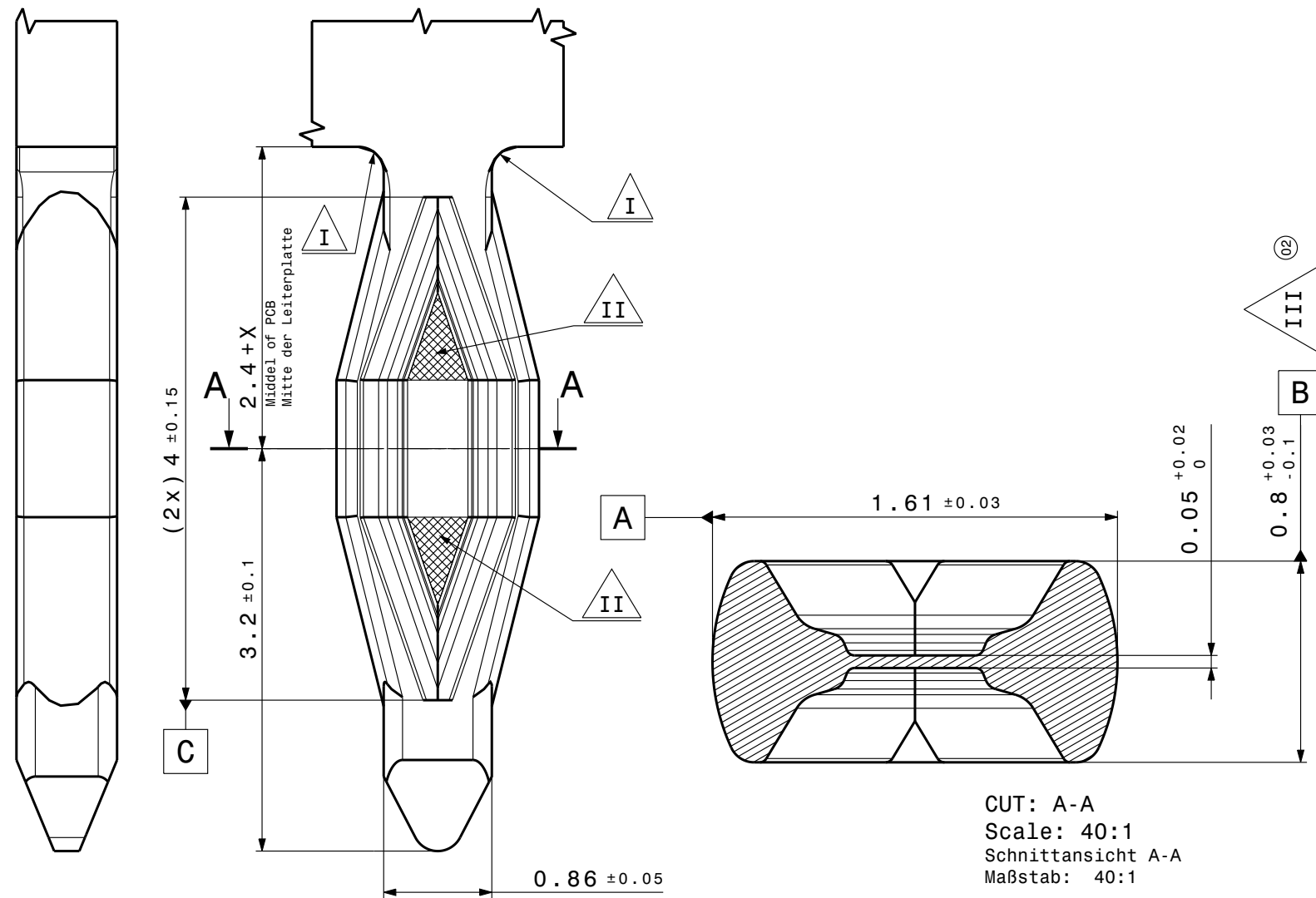


This materials contain information protected by copyright.  
 No part of this materials may be photocopied, otherwise  
 reproduced or translated into another language without  
 the prior written consent of Hirschmann.  
 All rights reserved.



**COMMENTS:**

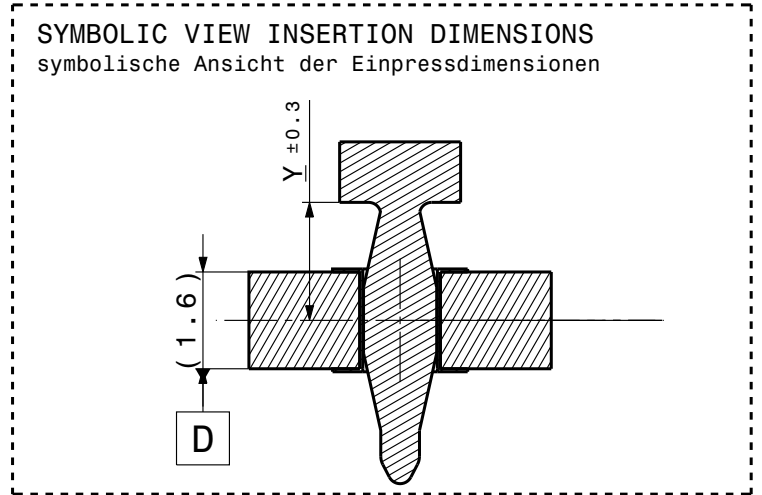
**Bemerkungen:**

1. GERMAN TEXT IS VALID  
massgebend ist der deutsche Text
- ② 2. FOR PCB APPLICATIONS Ø1.45mm +0.11 -0.01  
Für PCB Anwendungen Ø1.45mm +0.11 -0.01
3. PRODUCTION ONLY IN FREYUNG (Hirschmann Automotive)  
die Produktion ist nur in Freyung erlaubt (Hirschmann Automotive)
4. NO BLANK EDGES ALLOWED  
keine blanken Stanzkanten erlaubt
5. BASED ON THE FREE-FORM SURFACE  
THE 2D/3D IS FOR MEASURING POINT REFERENCES ONLY  
Aufgrund der Freiformflächen dient das 2D/3D nur als Maßpunktreferenz
6. PCB THICKNESS: 1.6mm ±10%  
Leiterplattendicke
- ② 7. PCB MATERIAL: FR-4 Tg170 UL94-V0 Cu 25-50µm 0.8-1.2µm chem. Sn  
Leiterplattenmaterial

Press in force: Einpresskraft:	≤200N
Push-out force in initial state: Ausdrückkraft im Ausgangszustand:	≥50N
Push-out force after stress: Ausdrückkraft nach Beanspruchung:	≥25N
Validation according to Validiert nach:	IEC/ DIN EN 60352-5

for Sn applications

- I NO SHARP-EDGES ALLOWED (min R0.15)  
Keine scharfkantigen Übergänge erlaubt (min R0.15)
- II FLAW IN THE MITRE AREA ALLOWED  
Anriß im Bereich der Gehrung zulässig
- ② III PRESSFIT AREA SERVED  
Einzugsbereich Einpresszone



DWG/ZNG VERSION ANZAHL	AMOUNT ANZAHL	DESCRIPTION OF CHANGE ÄNDERUNGSBESCHREIBUNG	DATE DATUM	DRAWER ZEICH.
03	04	INDEX 002 REMOVED	22.09.2022	HKA
02		PCB definition updated, validation norm corrected, dimension tolerance updated, comment	17.08.2022	SDU
01		III added	26.07.2021	SDU
00		Press in measurement update	16.09.2019	SHA
00		Initial Edition		

DIMENSIONS IN [mm] MASSE IN [mm]	TOLERANCES ACCORDING DRAWING TOLERANZEN NACH ZEICHNUNG	TITLE / BENENNUNG	CATIA V5
TOLERANCE: TOLERANZEN: DIN ISO 2768 f-H	GENERAL TOLERANCES: ALLGEMEINTOLERANZEN: ISO 2768-MH	HIRSCHMANN AUTOMOTIVE PRESSFIT HAPT08145	SCALE / MSTB. 20:1
EDGES: KANTEN: DIN ISO 13715	GEOMETRIC TOLERANCES: FORM- UND LAGE-TOLERANZEN: DIN ISO 1101	SUBTITLE / ZUSATZ TEXT	FORMAT A3
DRAWN GEZEICHNET: 22.09.2022	S.Dünser	P.80031	SHEET / BLATT 1/1
CHECKED GEPRUEFT: 24.10.2022	A. Metzler	DRAWING NO. ZEICHNUNGSNUMMER: 808-270-...00	
RELEASED FREIGEgeben: 24.10.2022	A. Metzler	ORIGIN/REPL. URSPRUNG	CH. NO. ÄEND. NR. 59398
HIRSCHMANN AUTOMOTIVE		DNO. DNR. 100000290810	

808-270-001	HAPT08145H	CuNiSi	0.8-1.5µm Sn matt OVER/auf 1.3-2.2µm Ni	-40 TO 150°C -40 bis 150°C	
<b>HA IDENTIFICATION</b> HA Bezeichnung	<b>NAME</b> Name	<b>MATERIAL</b> Material	<b>COATING</b> Beschichtung	<b>Temperature Range</b> Temperaturbereich	<b>COMMENT</b> Bemerkung