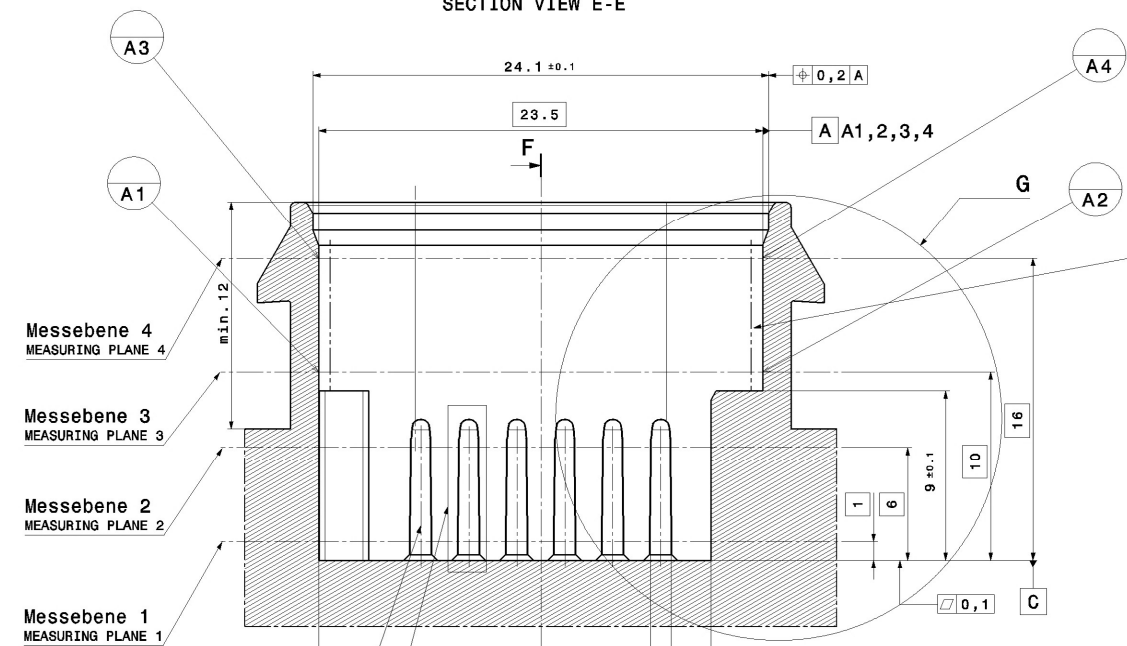


Schnitt E-E
SECTION VIEW E-E



Stecker nach AV
MB-Nr. A 230 000 32 99
TAB SEE TAB REGULATION
MB-NO. A 230 000 32 99

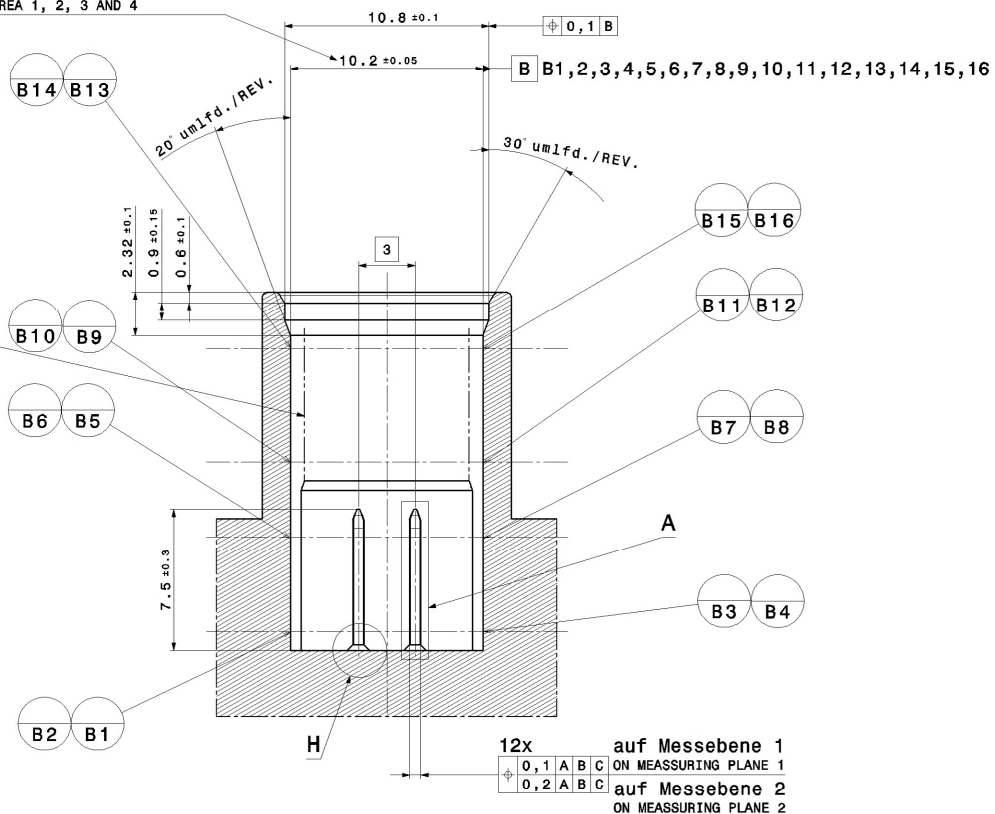
Stecker nach AV
VW-Nr. N.106.236
TAB SEE TAB REGULATION
VW-NO. N.106.236

Stecker nach AV
BMW-Nr. 7 506 443
TAB SEE TAB REGULATION
BMW-NO. 7 506 443

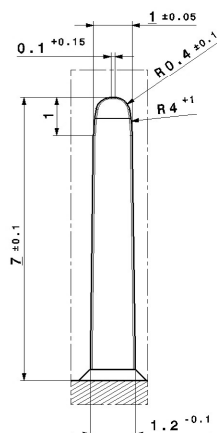
Bereich Messebenen 1 und 2
MEASURING PLANE AREA 1 AND 2

12x auf Messebene 1
ON MEASURING PLANE 1
0,1 A B C
0,2 A B C auf Messebene 2
ON MEASURING PLANE 2

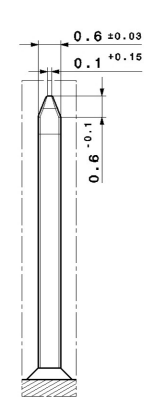
Bereich Messebenen 1, 2, 3 und 4
MEASURING PLANE AREA 1, 2, 3 AND 4



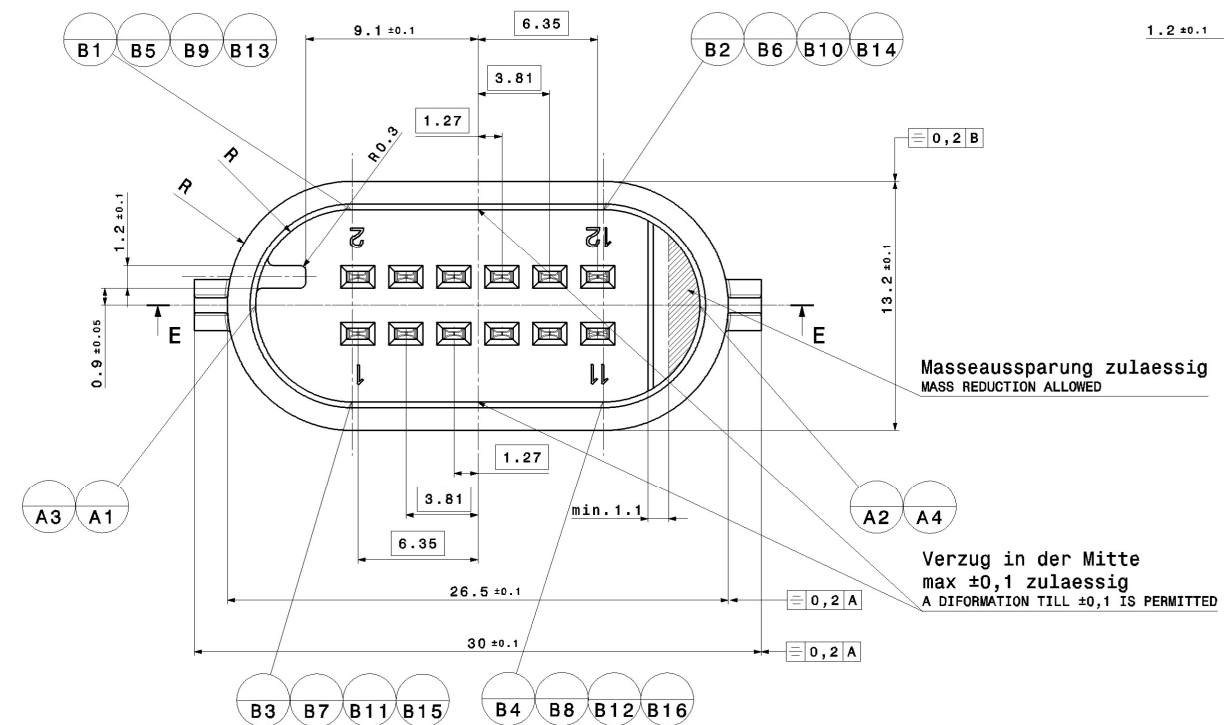
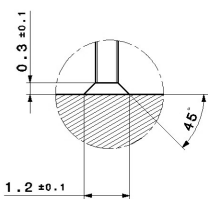
Detail B
DETAIL A
M 10:1



Detail A
DETAIL A
M 10:1



Detail H
DETAIL H
M 10:1
(12x)

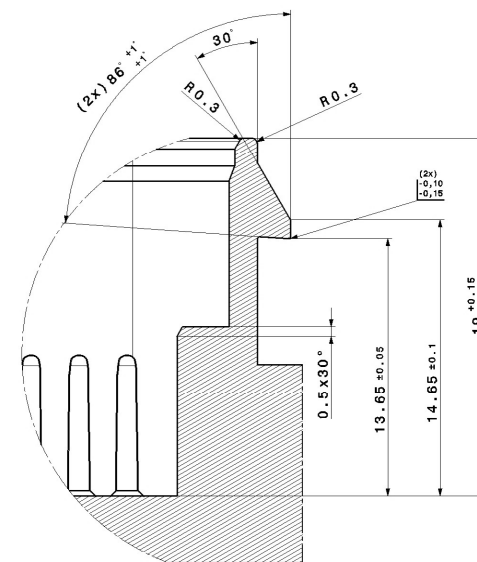


Verzug in der Mitte
max ±0,1 zulaessig
A DIFORMATION TILL ±0,1 IS PERMITTED

Masseausparung zulaessig
MASS REDUCTION ALLOWED

passende Kupplung
MATCHING FEMALE HOUSING
Lieferantennummer
SUPPLIER NUMBER
Kupplung 12-polig
FEMALE HOUSING 12-WAY
806-360-...00

Detail G
DETAIL G



- Toleranzen fuer nicht tolerierte Masse:
- Winkelmasse: (in °)
Fuer alle Winkelmasse gilt ±2°
 - Radial: (in mm)
bis 1 1-3 3-10 10-20 20-30 30-50
±0,2 ±0,3 ±0,4 ±0,5 ±1 ±2
 - Laengenhmasse:
DIN 2768-H
 - Allgemeintoleranz fuer Symmetrie: ±0,2

- TOLERANCES FOR UNTOLERATED DIMENSIONS:
- ANGLE-DIMENSIONS (IN °)
TOLERANCE FOR ALL ANGLE-DIMENSIONS: ±2°
 - RADII: (IN MM)
TO 1 1-3 3-10 10-20 20-30 30-50
±0,2 ±0,3 ±0,4 ±0,5 ±1 ±2
 - DISTANCE-DIMENSIONS:
DIN2768-H
 - GENERAL TOLERANCE FOR SYMMETRY: ±0,2

Bemerkungen / COMMENTS:

- Codierung A gezeichnet / KEYING A DRAWN
- massgebend ist der deutsche Text / GERMAN TEXT IS VALID
- unbenannte Radial R0,2mm±0,2 / UNDIMENSIONED RADII R0,2mm±0,2
- Innenbereich muss frei von scharfen Kanten sein
ON THE INSIDE NO SHARPE EDGES PERMITTED
- Die Massefreisparung muss ein Bestehen aller Anforderungen nach AK Pruefrichtlinien gewaehrleisten!
THE CHOSEN MASS REDUCTIONS MUST GUARANTEE TO FULFIL ALL REQUIREMENTS ACCORDING TO THE AK TEST STANDARD!
- Eingesetztes Material ist anwendungsspezifisch zu ueberpruefen.
THE SELECTED MATERIAL HAS TO BE CHECKED REGARDING TO ITS APPLICATION.
- Entformschraegen innerhalb der Toleranzen.
DRAFT ANGLE WITHIN TOLERANCE.
- Max. Formversatz ±0,05
MAX. SPLIT LINE ±0,05
- Max. Fortrennrat 0,1
MAX BURR 0,1

Dichtbereich:
umlaufend poliert; laut VDI 3400 Klasse 12, kein Grat zulässig
SEALING AREA POLISHED; SEE VDI 3400 CLASS 12, NO FLASH ALLOWED

01	Detail A u. B hierzu	01.12.2011	LOS
00	Ersterstellung / Initial Edition	09.09.2010	LOS
Veresen	Änderungsbearbeitung / description of alteration	Änderungsdatum	Änderungsgründe
Pruefvorschriften / test instructions			
Rohzustand / crude state	Werkstoff / material	Fertigzustand / final state	Rohgewicht / gross weight
			g/Stk
			g/Stk
Material-Nr. / No.		Toleranzen / tolerances	Oberr. / scale
		Werkstueckkanten / edges	DIN ISO 13715
		Form- u. Lagetoleranzen / geometric tolerances	DIN ISO 1101
		Maßstab / scale	5:1
		Zeichnungs- / drawing - No.	808-124-...00
		Blatt / sheet	1 of 1
		Erstellt / created	...
		Geprüft / checked	...
		Freigegeben / released	...
		Gezeichnet / drawn	...
		Geprüft / checked	...
		Freigegeben / released	...
		Gezeichnet / drawn	...
		Geprüft / checked	...
		Freigegeben / released	...
		Gezeichnet / drawn	...
		Geprüft / checked	...
		Freigegeben / released	...