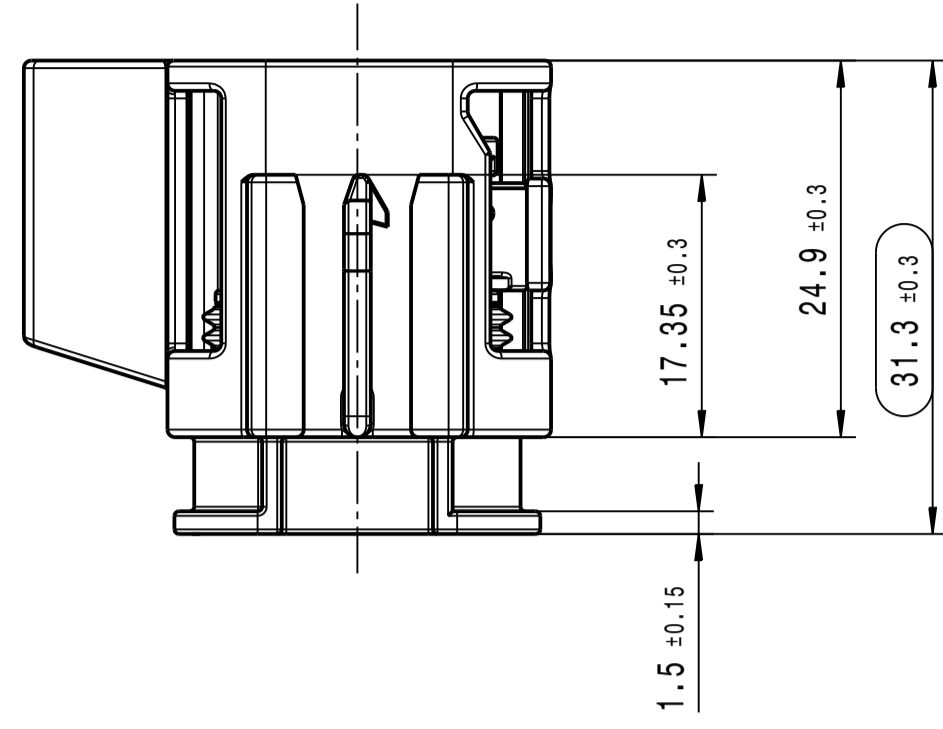
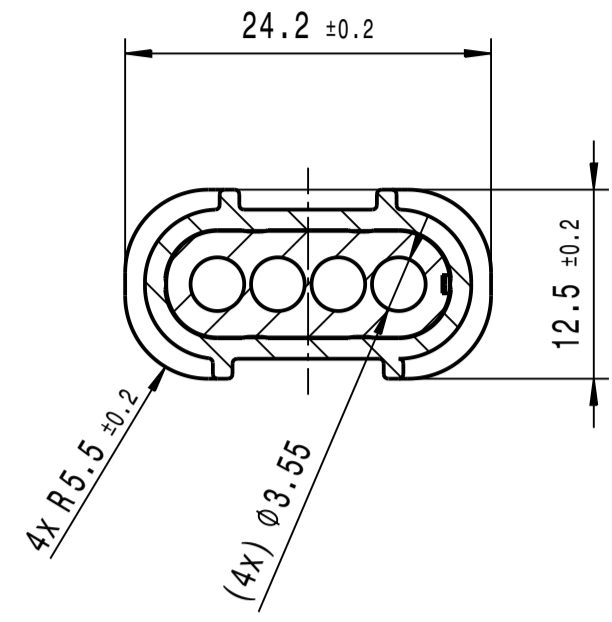
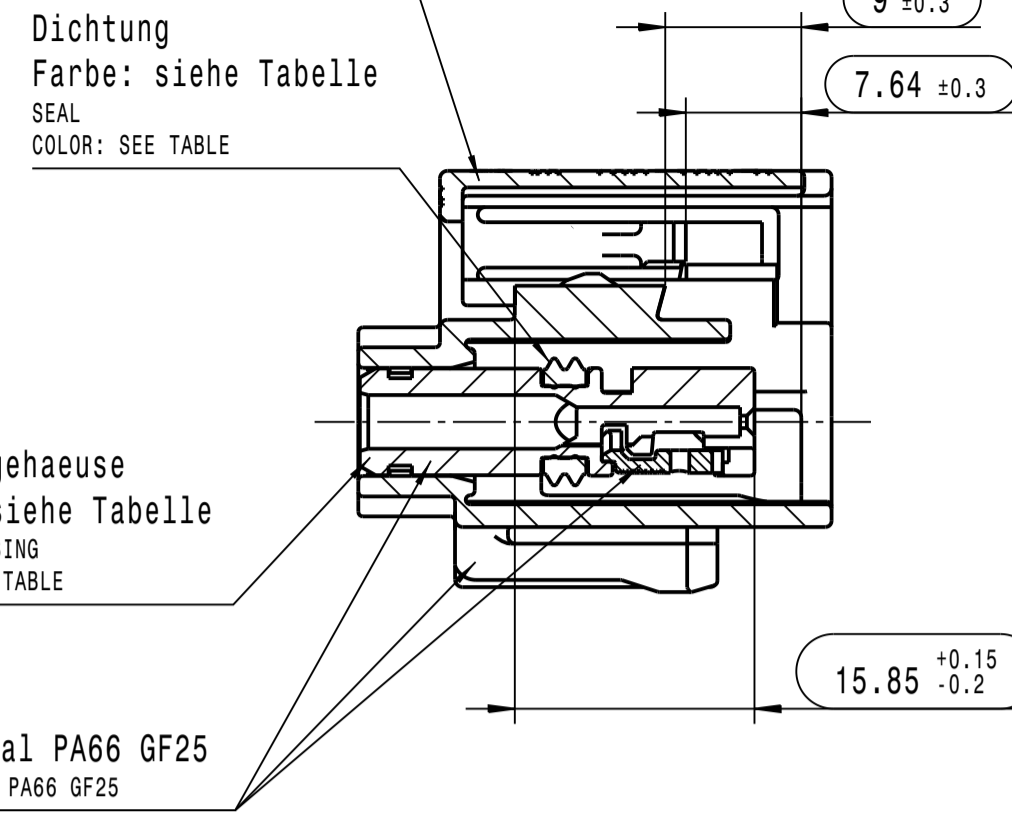


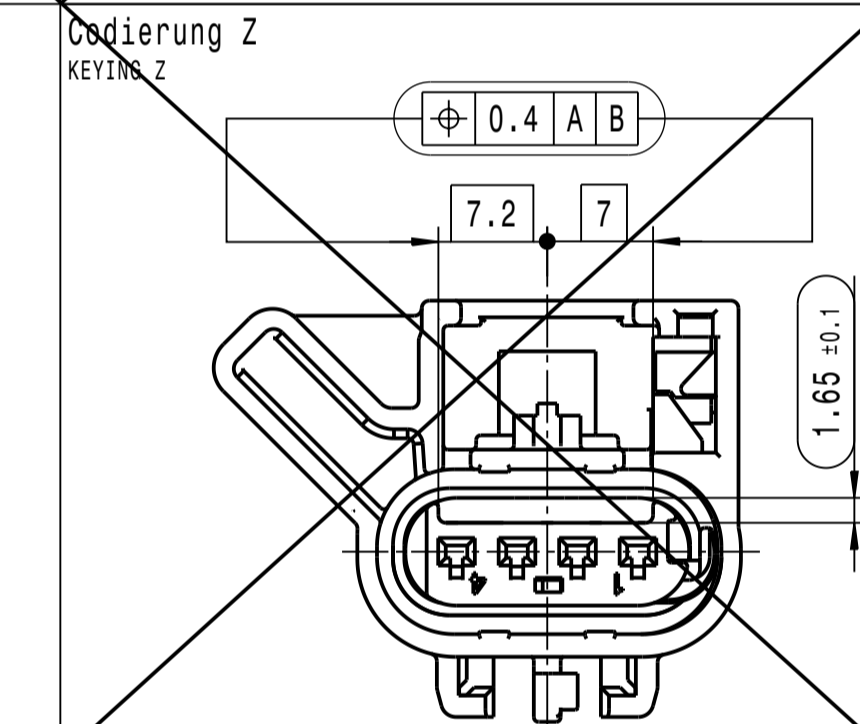
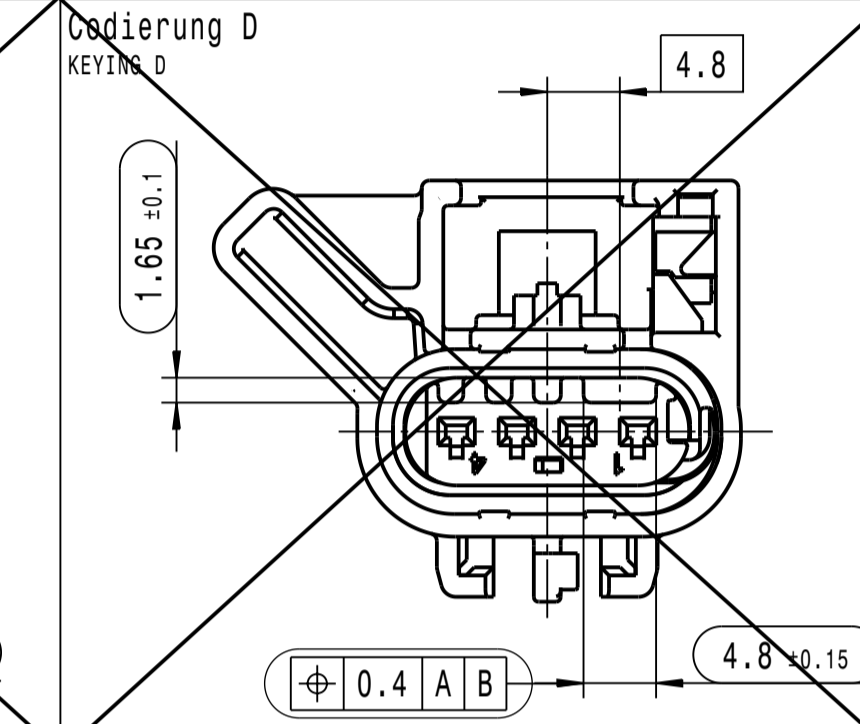
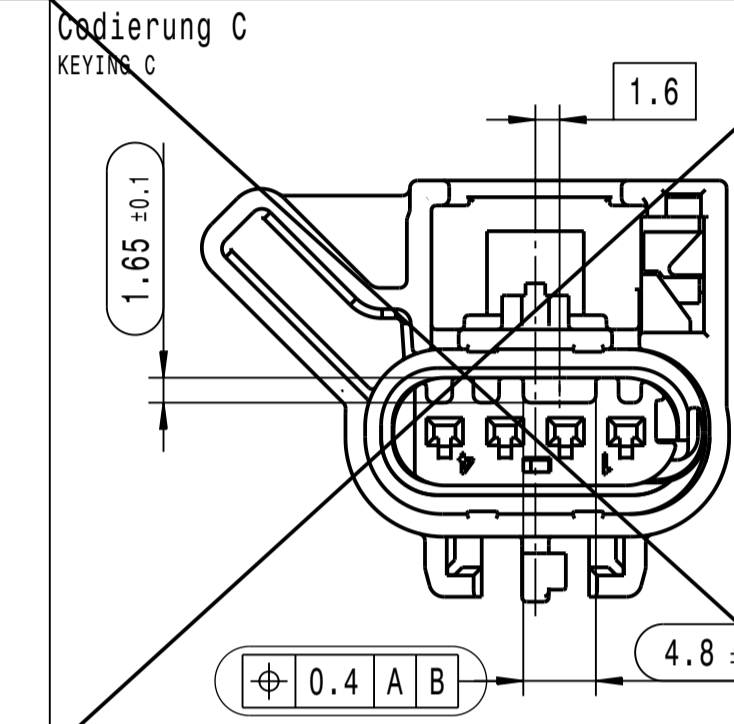
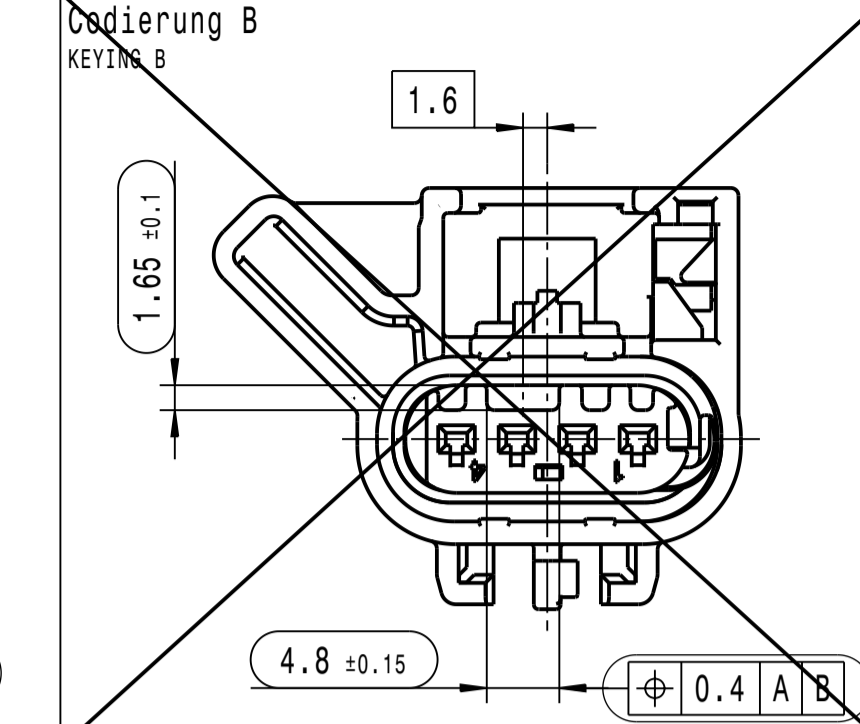
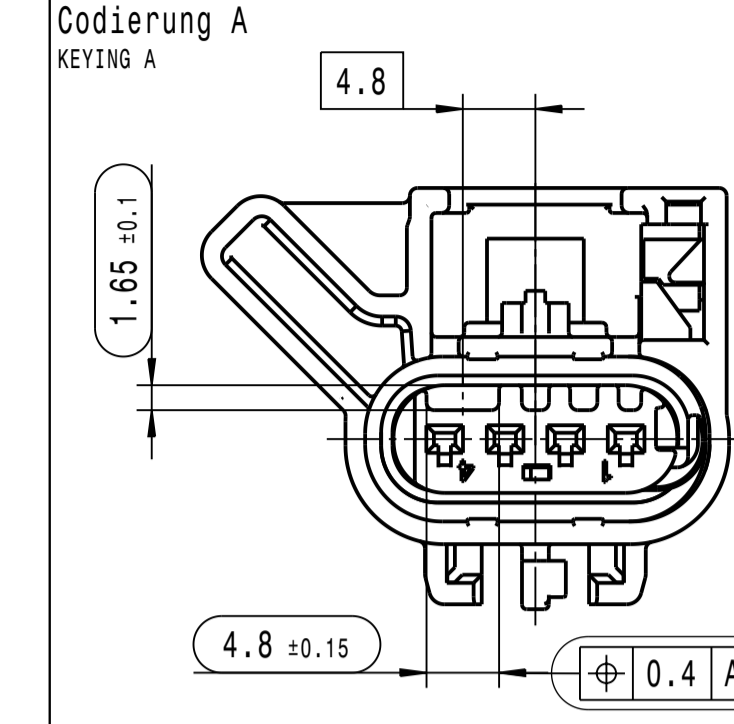
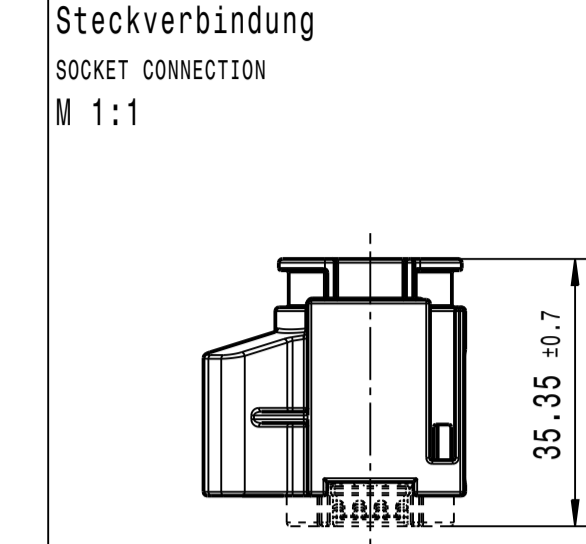
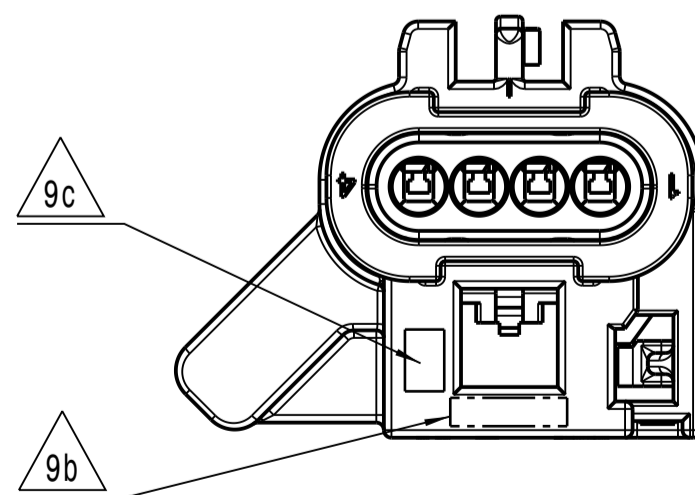
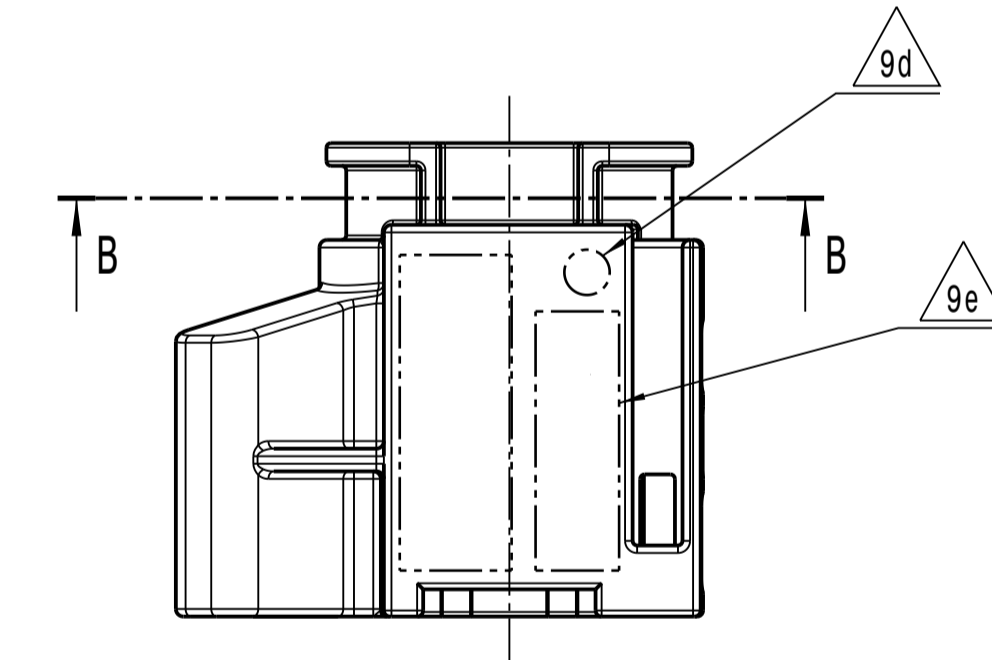
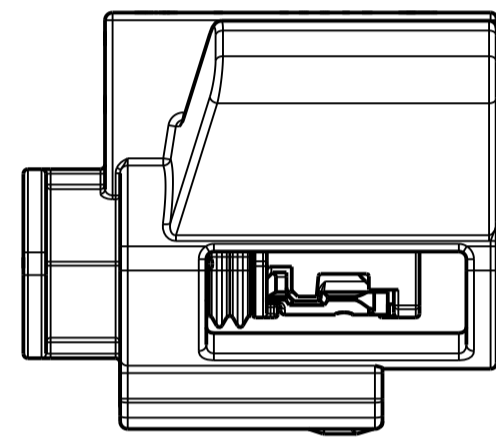
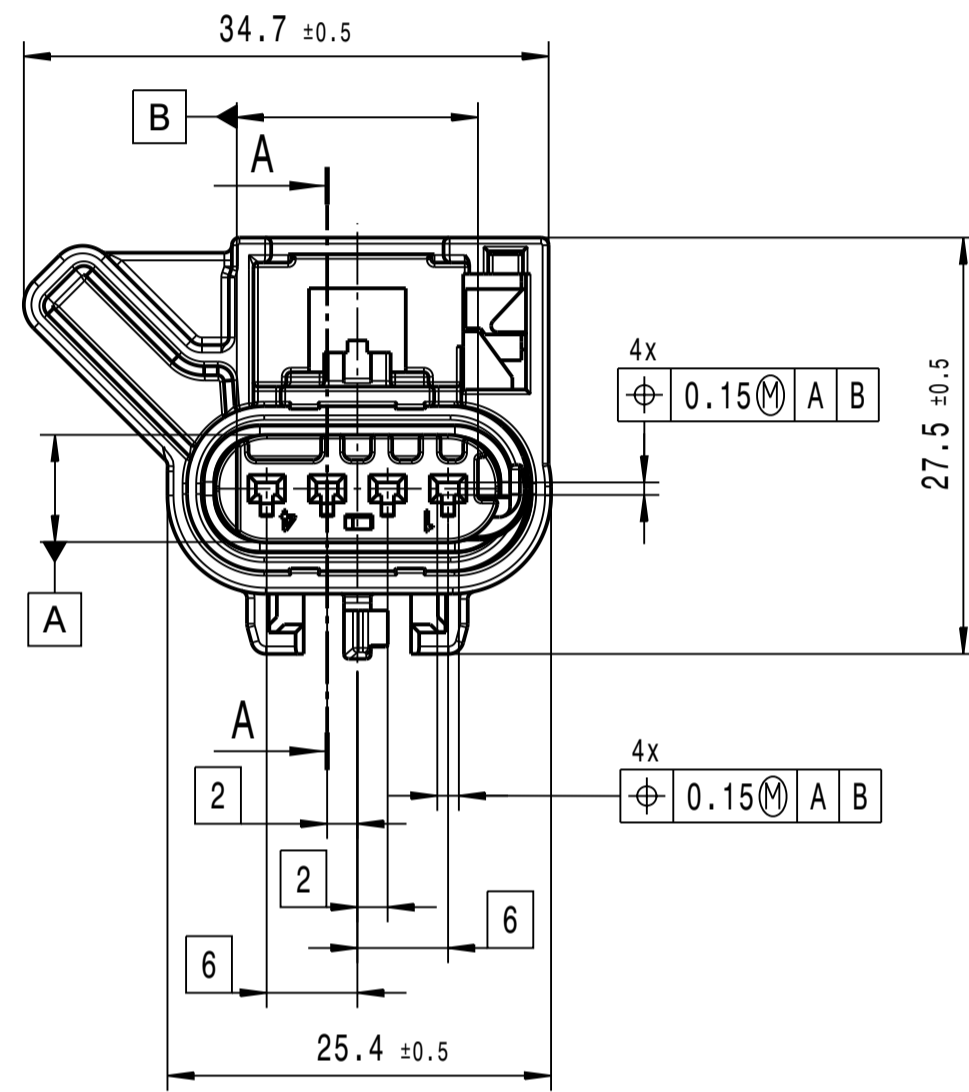
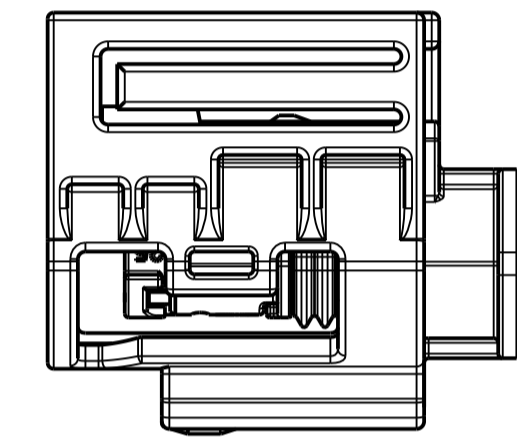
**Schnitt B-B**  
SECTION B-B



**Schnitt A-A**  
SECTION VIEW A-A



Material PA66 GF25  
MATERIAL PA66 GF25



**Bemerkungen:**  
COMMENTS:

- massgebend ist der deutsche Text  
GERMAN TEXT IS VALID
- Codierung A gezeichnet  
KEYING A DRAWN
- Auslieferungszustand wie gezeichnet  
DELIVERY STATUS AS DRAWN
- unbemaste Radien R0.3-0.5mm  
UNDIMENSIONED RADII R0.3-0.5mm
- Funktionsbestimmende Masse, die mit gekennzeichnet sind, werden im EMPB dokumentiert. Nicht gekennzeichnete Masse werden ebenfalls ausgemessen, aber nicht im EMPB dokumentiert. Abweichungen sind zu korrigieren.  
DIMENSIONS MARKED WITH ARE DOCUMENTED IN THE INITIAL SAMPLE INSPECTION REPORT (ISIR). UNMARKED DIMENSIONS ARE ALSO MEASURED BUT NOT DOCUMENTED IN THE ISIR. VARIATIONS MUST BE CORRECTED.
- Max. zulaessiger Leitungsquerschnitt 1.00mm²  
MAXIMUM CONDUCTOR CROSS SECTION 1.00mm²
- Max. zulaessiger Leitungsdurchmesser 2.10mm  
MAXIMUM CONDUCTOR DIAMETER 2.10mm
- passend zu 4-Pol Stiftgehaeuse HV-Abschaltung 806-821-...00  
MATCHING TO 4-WAY MALE HOUSING HV-DEVICES 806-821-...00
- Teilekennzeichnung angelehnt an DIN 1451  
PART IDENTIFICATION SIMILAR DIN 1451
- 9b Hirschmann-Nummer  
HIRSCHMANN-NUMBER
- 9c Revisionsstand vom Schutzkragen  
REVISION OF THE PROTECTIVE SHROUD
- 9d Datum nach MBN 10435-M-vertieft  
DATE ACCORDING TO MBN 10435-M-RECESSED
- 9e Hirschmann-Logo, Formteilnummer, Materialkennzeichnung  
Formnestkennzeichnung: X.Y;  
X = Werkzeugnummer  
Y = Formnestnummer  
HIRSCHMANN-LOGO, MOLD CAVITY-NUMBER, MATERIAL-IDENTIFICATION  
MOULD CAVITY MARKING: X.Y  
X = MOULD NUMBER  
Y = MOULD CAVITY NUMBER
- max. 30% Regranulat zulaessig  
MAX. 30% RECLAIM ACCEPTABLE
- Schutzklasse IP X9K mit passendem Gegenstueck.  
PROTECTION CLASS IP X9K WITH MATCHING COUNTERPART.
- Temperaturbereich fuer den verwendeten Kunststoff -40°C bis 150°C ueber einen Zeitraum von 3000h, kurzzeitig zulaessige Temperatur max. 180°C ueber 300h.  
siehe Kunststoffdatenblatt  
SHORT TIME PERMITTED TEMPERATURE OF THE USED PLASTIC 150°C OVER A PERIODE OF 3000h, SHORT TIME PERMITTED TEMPERATURE MAX. 180°C OVER A PERIOD OF 300h. SEE PLASTIC DATASHEET
- Teil entspricht Altautorichtlinie nach EU-Altfahrzeugverordnung 2000/53/EG  
PART CORRESPONDS TO SCRAP CAR GUIDELINE 2000/53/EG
- Zugehoerige Pruefspezifikation: LV214, Ausgabe 2010-03  
CORRESPONDING TEST SPECIFICATION: LV214, EDITION 2010-03
- Kammer passend fuer  
MLK-Sm Steckhulse siehe KOSTAL-Zeichnung DOC00079128  
MATCHING RECEPTACLE SEE KOSTAL-DRAWING DOC00079128
- passend zu Ausfuehrungsvorschrift AV HV-Abschaltvorrichtung  
MATCHING TO SPEC AV HV-DEVICE  
HA-NR.: 808-147-...00
- Produkt- und Verarbeitungsspezifikation  
PRODUCT AND PROCESSING SPECIFICATION  
HA-Nr. EPS-100054-00  
EVS-100054-00

**Funktionspruefung:**  
FUNCTIONAL TESTING:

- Haltekraft zum passenden Stiftgehaeuse bei Raumtemperatur min. 150N/v=30mm/min  
SEPARATING FORCE FROM THE PLUG HOUSING OUT OF SOCKET HOUSING AT ROOMTEMPERATURE MIN. 150N/V=30MM/MIN.
- Fehlverriegelungskraft zum passenden Stiftgehaeuse bei Raumtemperatur min. 150N/v=30mm/min  
WRONG ASSEMBLY FORCE FROM THE PLUG HOUSING TO THE SOCKET HOUSING AT ROOMTEMPERATURE MIN. 150N/V=30MM/MIN.

00	Ersterstellung / Initial Edition	23.03.2016	BK1
Version	Änderungsbeschreibung / description of alteration	date	grd. / drawn
Pruefvorschriften / test instructions			
Robustzustand / crude state	Werkstoff / material	Fertigzustand / final state	Rohtgewicht / gross weight g/stk / g/pc
			Fertig-gew. / final weight g/stk / g/pc
Material-Nr. / No.	Toleranzen / tolerances	Oberfl. / surface	Abfall / scrap
	Werkstueckkanten / edges DIN ISO 13715	dimension / scale	GAO System / Version
	Form- u. Lagetoleranzen / geometric tolerances DIN ISO 1101	in millimeters	CATIA V5
Datum / date	Name / name	Masse werden bei Abnahme besonders prueft / dimensions specially checked for acceptance	
Gezeichnet / drawn	23.03.2016	Kiechle	Benennung / title
Geprueft / checked	01.08.2016	Peter	4-WAY FEMALE HOUSING
Freigegeben / released	01.08.2016	Schmid	Typ / type
			SERVICE DISCONNECT
			SS
	HIRSCHMANN AUTOMOTIVE		Zeichnungs-Nr. / drawing - No.
			806-820-...00
			Blatt / sheet
			von / of
			1
			DNR 100000182835

806-820-541	4-Pol Buchsengehaeuse 4-WAY FEMALE HOUSING	A	tuerkisgruen aehnlich RAL 6016 TURQUOISE GREEN SIMILAR RAL 6016	schwarz aehnlich RAL 9011 BLACK SIMILAR RAL 9011	Reinorange aehnlich RAL 2004 PURE ORANGE SIMILAR RAL 2004
Lft.-Bestell-Nr. ORDER-NO.	Benennung TITLE	Cod. KEYING	Farbe Schutzkragen COLOR PROTECTIVE SHROUD	Farbe Buchsengehaeuse COLOR SOCKET HOUSING	Farbe Dichtung COLOR SEAL

This material contains information protected by copyright. No part of this material may be reproduced or transmitted in any form or by any means electronic or mechanical, including photocopying, recording, or by any information storage and retrieval system, without the prior written consent of Hirschmann. All rights reserved.

Pic from: FDZMAG on 22.11.2023 Doc-Vers. 00 Valid from: 20181001 Valid until: ... Status: Kundenfreigabe