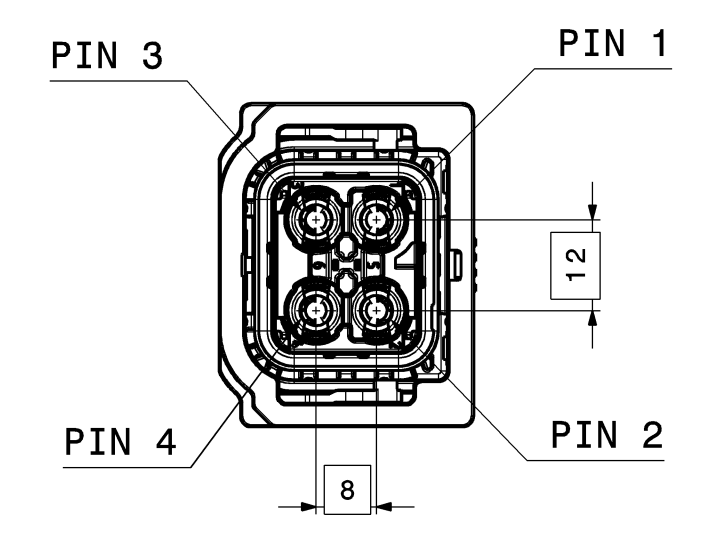
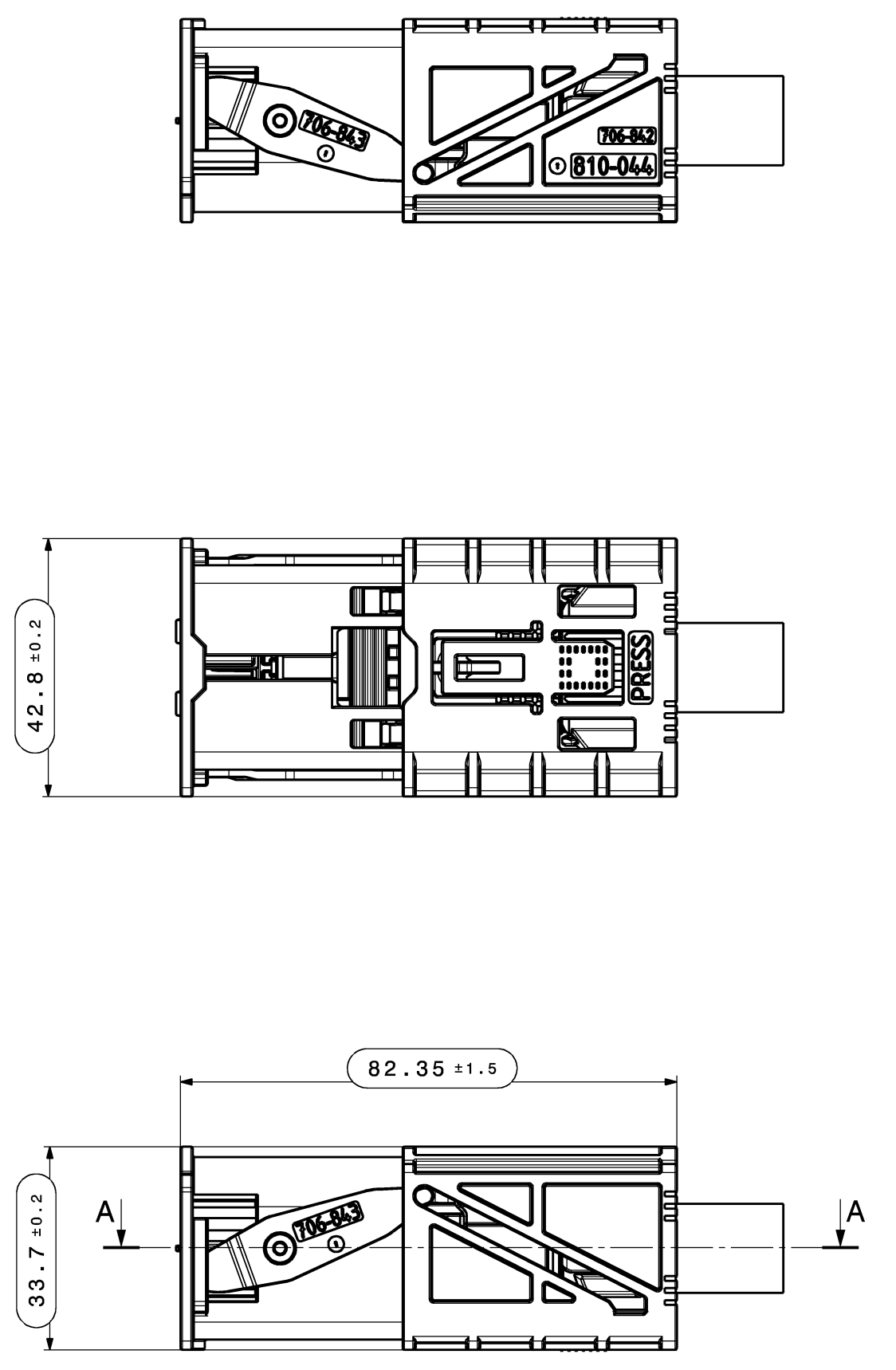


Pos.	Hirschmann Zng. Nr. HIRSCHMANN DRAWING NO.
passend auf AV Aggregateanschluss HV 2+2POL ACCORDING TO INTERFACE HV 2+2PIN	808-264-...00
8 passende HV Buchsenkontakte MATCHING HV FEMALE CONTACTS	709-427-...00
Passend zu ZB Agg. Anschluss 2+2POL. MATCHING TO ZB PLUS SOCKET 2+2PIN	809-980-...00
Produkt- und Verarbeitungsspezifikation von Hirschmann PRODUCT AND PROCESSING SPECIFICATION BY HIRSCHMANN	

Zusätzlich Bestellen, nach Leitungstyp, Leitungsquerschnitt und Leitungshersteller ADDITION ORDER, ACCORDING TO CABLE TYPE, CABLE CROSS SECTION AND WIRE MANUFACTURER						
Fa. Kroschu						
7				Fa. Leoni	FHLR2G2C8B2G	
		00015				
				Fa. Coroplast	FHLR2G2C8B2G	
Leitungsquerschnitt WIRE CROSS SECTION						
		9-2641	9-2641	9-2641	9-2641	9-2641
		4x 6qmm	4x 4qmm	3x 6qmm	3x 4qmm	2x 6qmm

Pos.	Bezeichnung	HA Zng. Nr. / HA DRW. NO.	HA Gew. / HA WT. [g]	HA Drw. / HA DRW. NO.	HA Gew. / HA WT. [g]
3	Schirmblech SHIELDING PLATE	710-237-...00	7.5g		
4	Mantelcrimp FERRULE CRIMP	710-387-...00	2.3g		
5	Leitungsichtung WIRE SEAL	710-245-...00	1.0g		
6	Haltekappe COVER CAP	706-847-...00	2.3g		
9	Kodierclip CODING CLIP	SK-20861-...	0.1g		
10	Winkelkappe 90deg ANGLE CAP 90DEG	SK-20745-...	10.3g		
11	Transportschutzkappe TRANSPORTATION CAP	SK-20862-...	8g		

Systemübersicht SYSTEM OVERVIEW		Tabelle der Einzelteile ZB TABLE OF INDIVIDUAL PARTS ZB											
809-981-A07	A Z	810-044-...00	Verriegelungshülse LOCKING SLEEVE	43.6g	810-045-...00	TB Kontaktteilträger Kod.Z TB CONTACT HOLDER	wasserblau / WATERBLUE	Kodierclip Z CODING CLIP Z	wasserblau / WATERBLUE	SK-20861-...	0.1g		
809-981-A04	A D					TB Kontaktteilträger Kod.D TB CONTACT HOLDER	violett / PURPLE	Kodierclip D CODING CLIP D	violett / PURPLE				
809-981-A03	A C					TB Kontaktteilträger Kod.C TB CONTACT HOLDER	blau / BLUE	Kodierclip C CODING CLIP C	blau / BLUE				
809-981-A02	A B					TB Kontaktteilträger Kod.B TB CONTACT HOLDER	natur / WEISS NATURE/WHITE	Kodierclip B CODING CLIP B	natur / WEISS NATURE/WHITE				
809-981-A01	A A	TB Kontaktteilträger Kod.A TB CONTACT HOLDER	schwarz / BLACK	Kodierclip A CODING CLIP A	schwarz / BLACK								
Hirschmann ZB Nr. HIRSCHMANN ZB NO.	HA REV.	Kodierung CODING	Hirschmann Zng. Nr. HA DRAWING NO.	Benennung NAME	Gewicht WEIGHT [g]	Hirschmann Zng. Nr. HA DRAWING NO.	Benennung NAME	Farbe COLOR	Gewicht WEIGHT [g]	Hirschmann Zng. Nr. HA DRAWING NO.	Benennung NAME	Farbe COLOR	Gewicht WEIGHT [g]
			POS. 1	POS. 2			POS. 9						



[2] Kontaktteilträger
CONTACT HOLDER UNIT

Kontaktträger
Material: PBT
CONTACT HOLDER
MATERIAL: PBT

2x Sekundärriegel
Material: PA GF35
2x SEC. LOCK
MATERIAL: PA GF35

Interlockbrücke
Material: CuSn6
Oberfläche: Ag
INTERLOCK BRIDGE
MATERIAL: CuSn6
SURFACE: Ag

[1] Kupplungsgehäuse
FEMALE HOUSING

Einzugshilfe
Material: PA66 GF25
Pulling Aid
MATERIAL: PA66 GF25

CPA
Material: PA66 GF25
CPA
MATERIAL: PA66 GF25

Verriegelungshülse
Material: PA66 GF35
LOCKING SLEEVE
MATERIAL: PA66 GF35

Dichtung
Material: LSR 50 Shore A
SEAL
MATERIAL: LSR 50 SHORE A

Sicherungsring
Material: PA66 GF35
SAFETY RING
MATERIAL: PA66 GF35

2x Hebel
Material: PA66 GF35
2x LEVER
MATERIAL: PA66 GF35

[4] Mantelcrimp
Material: CrNi Stahl
FERRULE CRIMP
MATERIAL: CRNI STEEL

[5] Einzeladerabdichtung
Material: LSR 50Shore A
SEAL
MATERIAL: LSR 50SHORE A

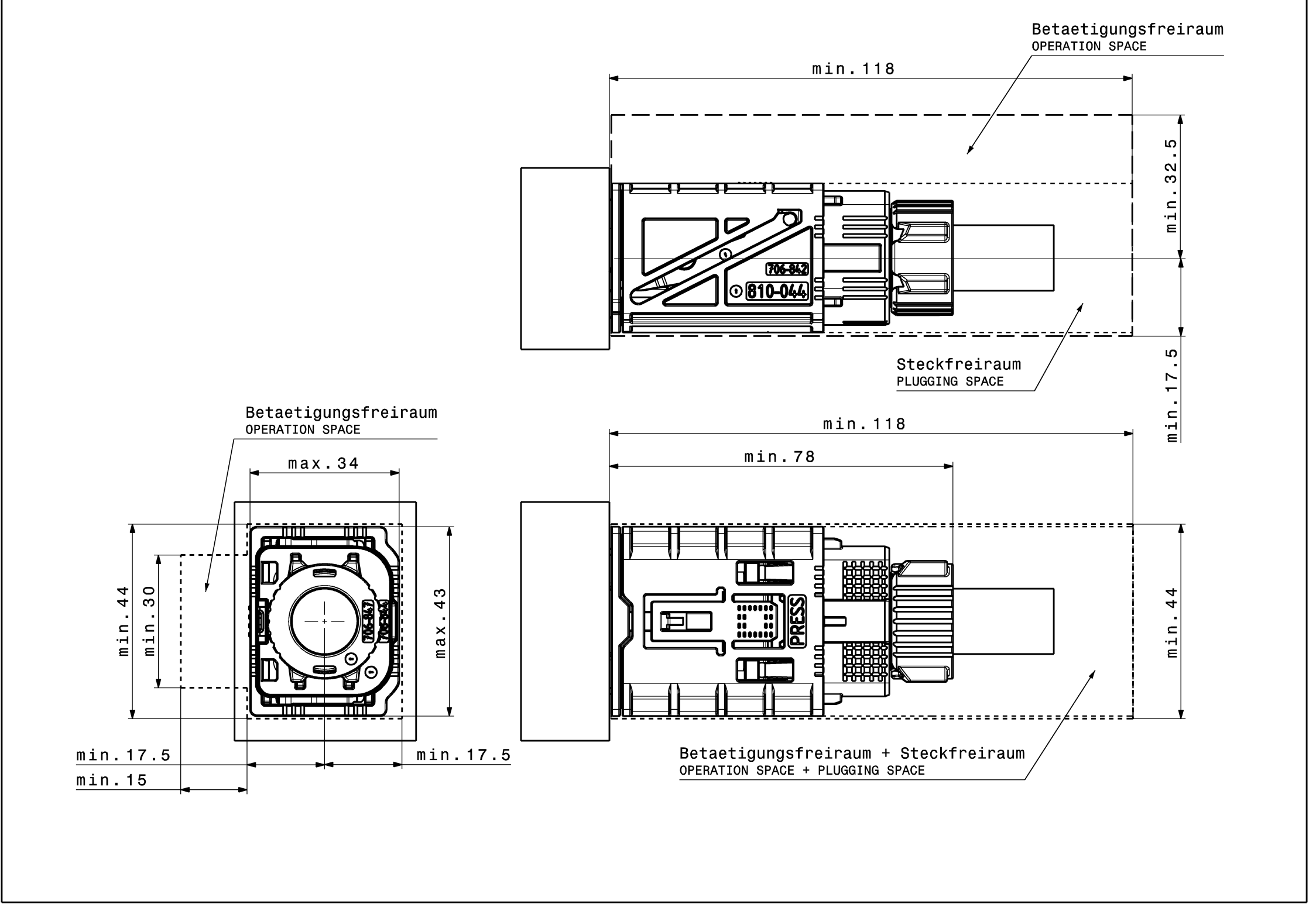
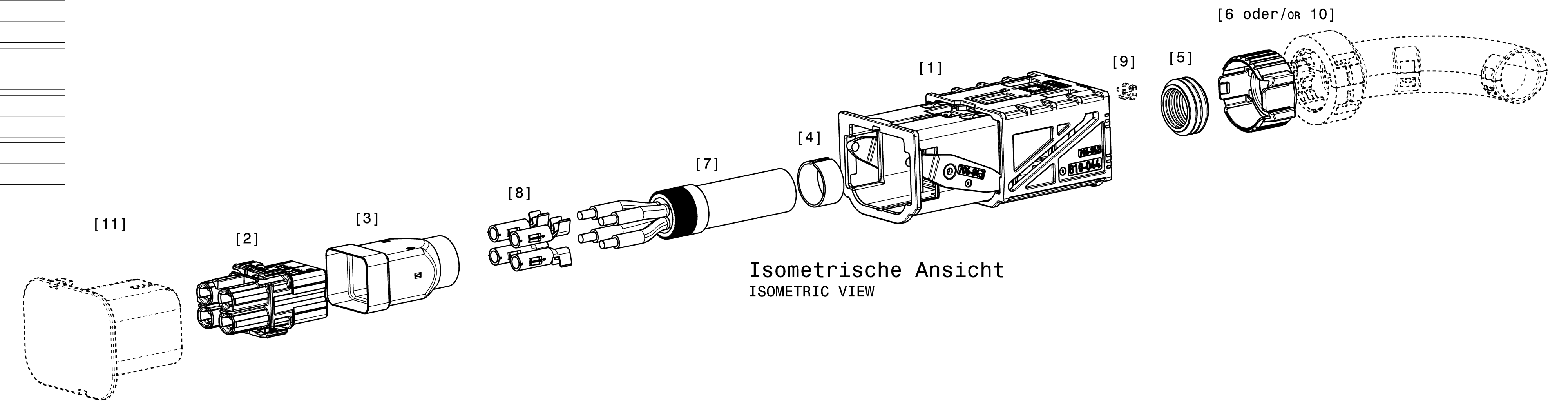
[7] HV Mantelleitung
HV MULTICORE SHIELDED CABLE

[6] Haltekappe
Material: PA66 GF25
COVER CAP
MATERIAL: PA66 GF25

[3] Schirmblech
Material: CuZn28
Oberfläche: Ag
SHIELDING PLATE
MATERIAL: CuZn28
SURFACE: Ag

[8] 4x HV Buchsenkontakt
4x HV FEMALE TERMINAL

Schnittansicht A-A
Maßstab: 2:1
SECTION CUT A-A
SCALE: 2:1



Toleranzen fuer nicht tolerierte Masse:
1. Winkelklasse: (in °)
TOLERANCE FOR ALL ANGLE-DIMENSIONS: 12°
2. Radius: (in mm)
bis 1: 1-3 3-10 10-20 20-30 30-50
10.2 ±0.3 10.4 ±0.5 ±1 ±2
3. Lauflinienabstand:
DIN 2768-MH
4. Allgemeintoleranz fuer Symmetrie: ±0.2

TOLERANCES FOR UNTOLERATED DIMENSIONS:
1. ANGLE DIMENSIONS (IN °)
TOLERANCE FOR ALL ANGLE-DIMENSIONS: 12°
2. RADIUS: (IN MM)
TO 1: 1-3 3-10 10-20 20-30 30-50
10.2 ±0.3 10.4 ±0.5 ±1 ±2
3. DISTANCE DIMENSIONS:
DIN 2768-MH
4. GENERAL TOLERANCE FOR SYMMETRY: ±0.2

Bemerkungen / NOTE:
Massgebend ist der deutsche Text!
GERMAN TEXT IS VALID!

Fornteilungsgrat
PART LINE

Fornteilungsversatz
SPLIT LINE

Einzelheiten der Ausführung bleiben dem Hersteller ueberlassen.
THE MANUFACTURER CAN CHANGE DETAILS OF THE DESIGN

Recyclingvorgaben nach GS93024, 2008-04 werden erfuellt.
RECYCLING SPECIFICATIONS TO GS93024, 2008-04 ARE FULFILLED.

Kennzeichnung aehnlich GS91001.
ID SIMILAR TO GS91001.

Flammbestaendigkeit nach UL94: HB
(It. Materialdatenblatt fuer verwendete Kunststoffe)
FLAME RESISTANCE TO UL94: HB (ACCORDING TO MATERIAL DATA SHEET OF USED PLASTIC MATERIAL)

Kodierung A (Variante 1) gezeichnet.
KEYING A (OPTION 1) DRAWN.

Auslieferungszustand: siehe Einzelzeichnungen.
DELIVERY STATUS: SEE SINGLE PART DRAWINGS.

Aenderungen nur mit Zustimmung der freigebenden Abteilung.
CHANGES ONLY WITH APPROVAL OF RELEASING DEPARTMENT.

Aenderungen die dem technischen Fortschritt dienen, behalten wir uns vor!
CHANGES BASED ON TECHNICAL PROGRESS ARE IN THE DECISION OF THE MANUFACTURER!

Massliche sowie darstellerische Abweichungen gegeneber Detailzeichnungen sind zu vernachlaessigen. Masse der Detailzeichnungen haben Vorrang.
DIMENSIONS GIVEN ON DETAIL DRAWING ARE VALID, DIMENSIONS OR ILLUSTRATIONS WHICH ARE DIFFERENT FROM DETAIL DRAWING CAN BE IGNORED.

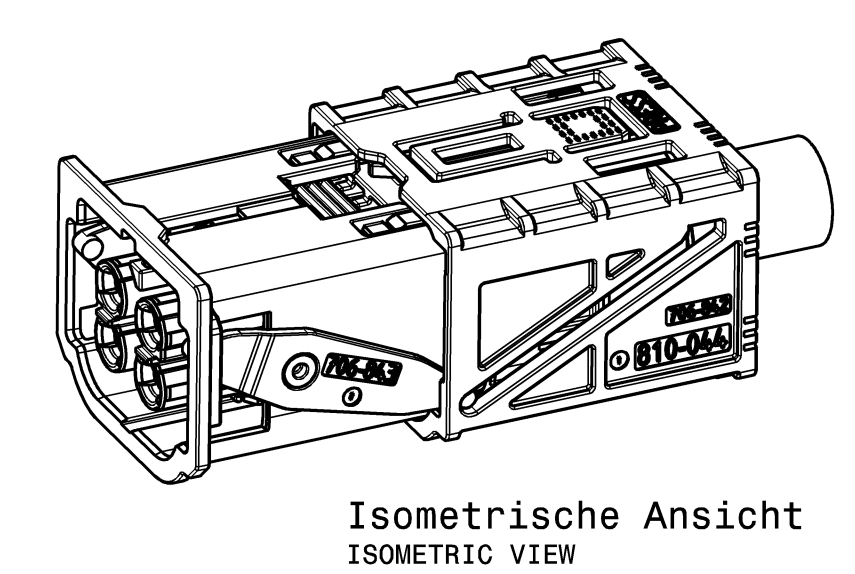
Funktionsbestimmende Masse, die mit () gekennzeichnet sind, werden im EMPS dokumentiert.
Nicht gekennzeichnete Masse werden ebenfalls ausgemessen. Abweichungen muessen korrigiert werden.
DIMENSIONS MARKED WITH () ARE DOCUMENTED IN THE INITIAL SAMPLE INSPECTION REPORT (ISIR). NOT MARKED DIMENSIONS ARE ALSO MEASURED. VARIATIONS MUST BE CORRECTED.

unbemaste Radien R=0,3 ±0,1mm
UNDIMENSIONED RADII R=0.3 ±0.1mm

Zulaessiger Umgebungstemperaturbereich:
-40°C bis 140°C ueber einen Zeitraum von 8000h,
Die genauen Eigenschaftsveraenderungen der Kunststoffe sind den Kunststoffdatenblaettern zu entnehmen
ALLOWABLE AMBIENT TEMPERATURE RANGE: -40°C TILL 140°C WITHIN A TIME RANGE OF 8000h, THE SPECIFIC CHARACTERISTIC CHANGES OF THE PLASTIC ACC. PLASTIC DATA SHEET

Max. Zulaessiger Mantelleitungsaussendurchmesser: 15,1mm
MAXIMUM DIAMETER OF THE MULTI-CORE WIRE: 15.1mm

00	Ersterstellung / Initial Edition	08.10.2018	JZT
01	Änderungsbeschreibung / description of alteration		
02	Prüfprotokolle / test instructions		
03	Reduziert / order state	Werkstoff / material	Partizipation / final state
04	Material-Nr. / No.	Toleranzen / tolerances	Herstellernummer / part no.
05	Werkstoffkanten / edges	DIN ISO 13715	Geometrische Toleranzen / geometric tolerances
06	Color / color	Form / shape	Dimensionen / dimensions
07	Material-Nr. / No.	Benennung / name	Geometrische Toleranzen / geometric tolerances
08	Material-Nr. / No.	Benennung / name	Geometrische Toleranzen / geometric tolerances
09	Material-Nr. / No.	Benennung / name	Geometrische Toleranzen / geometric tolerances
10	Material-Nr. / No.	Benennung / name	Geometrische Toleranzen / geometric tolerances
11	Material-Nr. / No.	Benennung / name	Geometrische Toleranzen / geometric tolerances
12	Material-Nr. / No.	Benennung / name	Geometrische Toleranzen / geometric tolerances
13	Material-Nr. / No.	Benennung / name	Geometrische Toleranzen / geometric tolerances
14	Material-Nr. / No.	Benennung / name	Geometrische Toleranzen / geometric tolerances
15	Material-Nr. / No.	Benennung / name	Geometrische Toleranzen / geometric tolerances
16	Material-Nr. / No.	Benennung / name	Geometrische Toleranzen / geometric tolerances
17	Material-Nr. / No.	Benennung / name	Geometrische Toleranzen / geometric tolerances
18	Material-Nr. / No.	Benennung / name	Geometrische Toleranzen / geometric tolerances
19	Material-Nr. / No.	Benennung / name	Geometrische Toleranzen / geometric tolerances
20	Material-Nr. / No.	Benennung / name	Geometrische Toleranzen / geometric tolerances
21	Material-Nr. / No.	Benennung / name	Geometrische Toleranzen / geometric tolerances
22	Material-Nr. / No.	Benennung / name	Geometrische Toleranzen / geometric tolerances
23	Material-Nr. / No.	Benennung / name	Geometrische Toleranzen / geometric tolerances
24	Material-Nr. / No.	Benennung / name	Geometrische Toleranzen / geometric tolerances
25	Material-Nr. / No.	Benennung / name	Geometrische Toleranzen / geometric tolerances
26	Material-Nr. / No.	Benennung / name	Geometrische Toleranzen / geometric tolerances
27	Material-Nr. / No.	Benennung / name	Geometrische Toleranzen / geometric tolerances
28	Material-Nr. / No.	Benennung / name	Geometrische Toleranzen / geometric tolerances
29	Material-Nr. / No.	Benennung / name	Geometrische Toleranzen / geometric tolerances
30	Material-Nr. / No.	Benennung / name	Geometrische Toleranzen / geometric tolerances
31	Material-Nr. / No.	Benennung / name	Geometrische Toleranzen / geometric tolerances
32	Material-Nr. / No.	Benennung / name	Geometrische Toleranzen / geometric tolerances
33	Material-Nr. / No.	Benennung / name	Geometrische Toleranzen / geometric tolerances
34	Material-Nr. / No.	Benennung / name	Geometrische Toleranzen / geometric tolerances
35	Material-Nr. / No.	Benennung / name	Geometrische Toleranzen / geometric tolerances
36	Material-Nr. / No.	Benennung / name	Geometrische Toleranzen / geometric tolerances
37	Material-Nr. / No.	Benennung / name	Geometrische Toleranzen / geometric tolerances
38	Material-Nr. / No.	Benennung / name	Geometrische Toleranzen / geometric tolerances
39	Material-Nr. / No.	Benennung / name	Geometrische Toleranzen / geometric tolerances
40	Material-Nr. / No.	Benennung / name	Geometrische Toleranzen / geometric tolerances
41	Material-Nr. / No.	Benennung / name	Geometrische Toleranzen / geometric tolerances
42	Material-Nr. / No.	Benennung / name	Geometrische Toleranzen / geometric tolerances
43	Material-Nr. / No.	Benennung / name	Geometrische Toleranzen / geometric tolerances
44	Material-Nr. / No.	Benennung / name	Geometrische Toleranzen / geometric tolerances
45	Material-Nr. / No.	Benennung / name	Geometrische Toleranzen / geometric tolerances
46	Material-Nr. / No.	Benennung / name	Geometrische Toleranzen / geometric tolerances
47	Material-Nr. / No.	Benennung / name	Geometrische Toleranzen / geometric tolerances
48	Material-Nr. / No.	Benennung / name	Geometrische Toleranzen / geometric tolerances
49	Material-Nr. / No.	Benennung / name	Geometrische Toleranzen / geometric tolerances
50	Material-Nr. / No.	Benennung / name	Geometrische Toleranzen / geometric tolerances



Isometrische Ansicht
ISOMETRIC VIEW