

Detail C
Maßstab: 2:1
SCALE: 2:1

Bemerkungen
NOTES

Kodierung A gezeichnet
CODING A DRAWN

Zulaessiger Temperaturbereich fuer den verwendeten Kunststoff:
-40°C bis 140°C ueber einen Zeitraum von 8000h.
Die genauen Eigenschaftsveraenderungen der Kunststoffe sind ebenfalls
den Kunststoffdatenblaettern zu entnehmen
ALLOWABLE TEMPERATURE RANGE FOR THE USED PLASTIC PARTS:
-40°C TILL 140°C WITHIN A TIME RANGE OF 8000h,
THE SPECIFIC CHARACTERISTIC CHANGES OF THE PLASTIC ACC. PLASTIC DATA SHEET

Massgebend ist der deutsche Text!
GERMAN TEXT IS VALID!

Funktionsbestimmende Masse, die mit gekennzeichnet sind, werden im EMPB dokumentiert.
Nicht gekennzeichnete Masse werden ebenfalls ausgemessen.
DIMENSIONS MARKED WITH ARE DOCUMENTED IN THE INITIAL SAMPLE INSPECTION REPORT (ISIRI).
UNMARKED DIMENSIONS ARE ALSO MEASURED.

Aenderungen die dem technischen Fortschritt dienen, behalten wir uns vor!
CHANGES BASED ON TECHNICAL PROGRESS ARE IN THE DECISION OF THE MANUFACTURER!

Massliche sowie darstellerische Abweichungen gegeneuber Detailzeichnungen sind zu vernachlaessigen.
Masse der Detailzeichnungen haben Vorrang.

Produktspezifikation siehe HA Nr.: EPS-100096
PRODUCT SPECIFICATION HA NO.: EPS-100096
Verarbeitungsspezifikation HA Nr.: EVS-100096
PROCESS SPECIFICATION HA NO.: EVS-100096

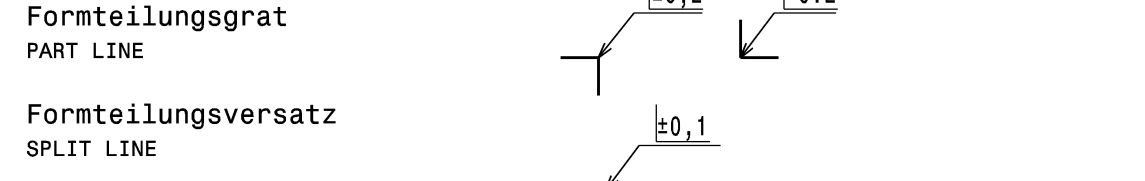
Hirschmann AV siehe HA Zng. 808-188-...00
HIRSCHMANN AV SEE HA DRAWING 808-188-...00

Passend zu HPS40-2 2+2pol Buchsenstecker, siehe Zeichnung:
ADAPTED TO 2+2PIN HV FEMALE PLUG, SEE DRAWING:
HA-Nr.: 807-655-...00

passende Leitung/ MATCHING WIRE	
max. Isolationsdurchmesser HV MAX. INSULATION DIAMETER HV	max. 6,4mm
max. Isolationsdurchmesser HVIL MAX. INSULATION DIAMETER HVIL	max. 2,1mm

Auslieferungszustand: mit Leitung konfektioniert;
Laenge und Querschnitt in Absprache mit Hirschmann bei Bestelleingang
DELIVERY STATUS: COMPLETELY ASSEMBLED WITH WIRE;
LENGTH AND CROSS SECTION NEED TO BE CLARIFIED WITH HIRSCHMANN WHEN ORDERED

unbemaßte Radien R = 0.3-0.5mm
UNDIMENSIONED RADII R = 0.3-0.5mm



Flammbestaendigkeit nach UL94: HB
FLAME RESISTANCE TO UL94: HB

Verpackung: siehe Verpackungshinweis Hirschmann
PACKING: ACC. PACKING SPECIFICATION HIRSCHMANN

Einsatzbereich: Hochvolt
APPLICATION: HIGH-VOLTAGE

I Im Neuzustand ist ein Uebergangswiderstand zwischen Aggregatanschluss und Aggregat von max 0,5mOhm einzuhalten
Schraubenaenge abhaengig von Grundmaterial nach Wahl der Anwendung.
IN NEW CONDITION A CONTACT RESISTANCE OF 0,5mOhm BETWEEN THE SOCKET AND THE COUNTER PART HAS TO BE HELD.
LENGTH OF SCREW DEPENDING OF RAW MATERIAL CHOSEN BY THE APPLICATION.

Verschraubempfehlung:
metrische Verschraubung: Kombi- Schraube M4x20 Torx T20 (nach DIN 6900-5 ; Spannscheibe nach DIN 6908 ;
Kopfform aehnlich DIN EN ISO 7045) Festigkeit 8.8 >> Oberflaeche 6-9µm ZnNi irrisierend passiviert
>>>die Spannscheibe ist bereits verluer gesichert an die Schraube vormontiert.

Anzugsmoment: 2Nm
selbstfuehrende Verschraubung:
EJOT AP 40x20; Kernloch Durchmesser 3,60 ± 0,05 mm
Anzugsmoment 3,5Nm

SCREWING SUGGESTION:
METRICAL SCREW: SCREW AND WASHER ASSEMBLY M4x20 TORX T20 (ACC. DIN 6900-5; SPRING WASHER ACC. DIN 6908;
HEAD SHAPE RELATED TO DIN EN ISO 7045) RESISTANCE 8.8 >> SURFACE 6-9µm ZnNi IRIDESCENT PASSIVATED
>>> THE SPRING WASHER IS ALREADY PRE-ASSEMBLED AND SECURED ON THE SCREW.
TIGHTENING TORQUE: 2Nm

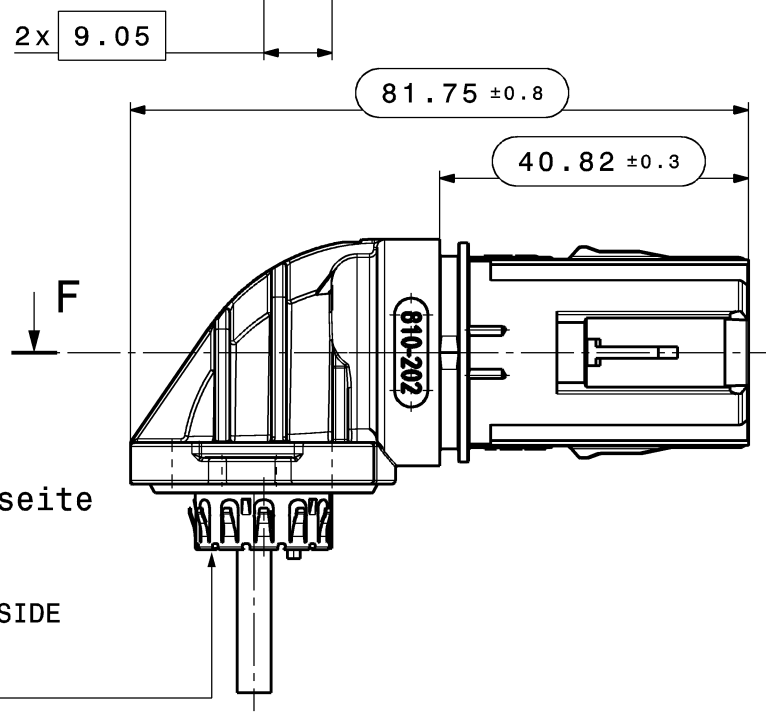
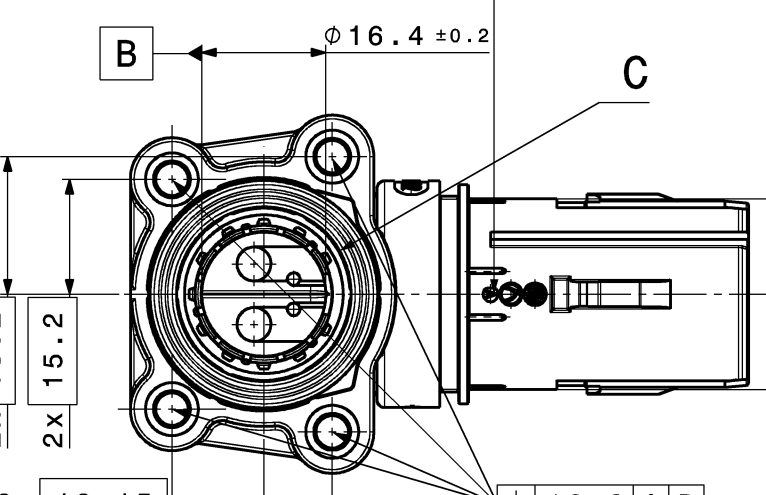
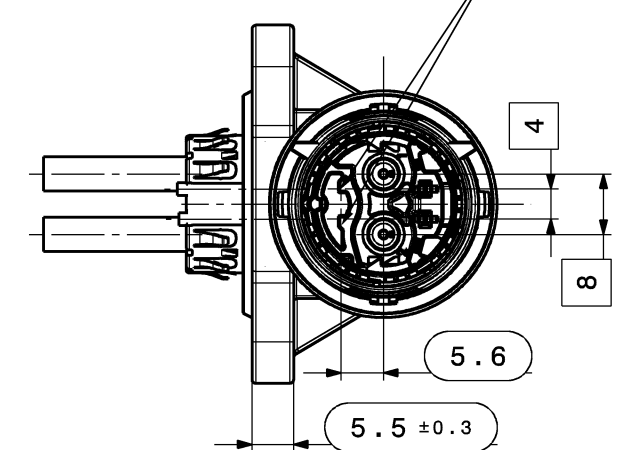
SELF-CUTTING SREW: EJOT AP 40X20; CORE-HOLE DIAMETER 3,6 ± 0,05mm
TIGHTENING TORQUE: 3,5Nm

Minimal zulassige Flaechenpressung des Aggregatmaterials: 150N/mm² (laut Hirschmann Verschraubempfehlung)
Minimaler E-Modul des Aggregatmaterials: 65kN/mm²
Bei korrosionsbeanspruchten Bauteilen empfiehlt sich Aluminium mit Cu0,1% / Fe1% / Mg-3%
MINIMUM PERMITTABLE SURFACE PRESSURE OF THE AGGREGATE-MATERIAL: 150N/mm² (ACCORDING TO THE HIRSCHMANN SCREWING SUGGESTION)
MINIMUM PERMITTABLE E-MODULE OF THE AGGREGATE MATERIAL: 65kN/mm²
FOR CORROSION-STRESSED COMPONENTS ALUMINIUM WITH Cu0,1% / Fe1% / Mg-3% IS RECOMMENDED

Maximal zulassiger Verdrehwinkel des Aggregatanschlusses waehrend der Montage
im gesteckten Zustand betraegt ±14°
MAXIMUM PERMITTED TWISTING ANGLE OF THE PLUG SOCKET DURING ASSEMBLY
IN PLUGGED STATE IS ±14°

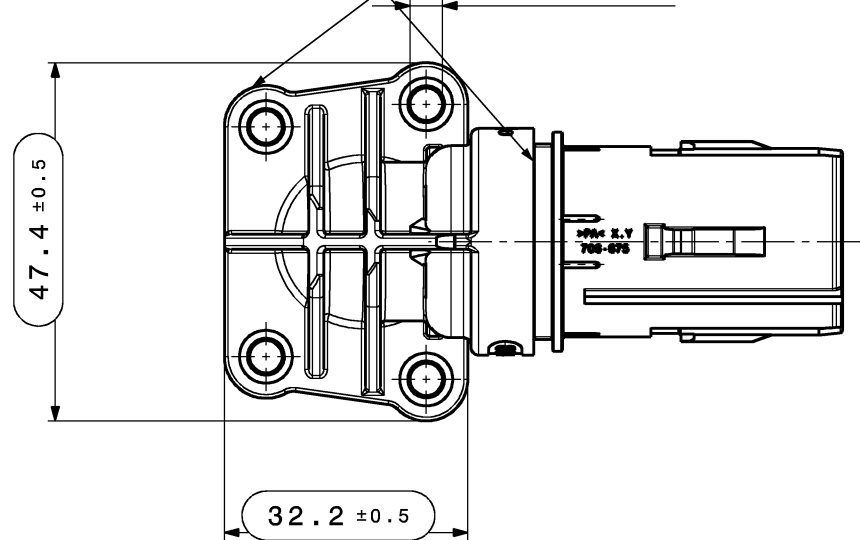
Einzelheiten der Ausfuehrung bleiben dem Hersteller ueberlassen. Der Nachweis ueber die Funktionalitaet muss
ueber eine eigene Bauteilqualifizierung bestaetigt werden und liegt in der Verantwortung des Aggregatherstellers.
DETAILS OF IMPLEMENTATION ARE DEFINED BY THE MANUFACTURER. EVIDENCE OF FUNCTION HAS TO BE PROVIDED VIA
PRODUCT-VALIDATION AND IS IN THE RESPONSIBILITY OF THE AGGREGATE-MANUFACTURER.

HVIL MLK 1.2 Buchsenkontakt
Kostal Nr.: 3 21 24 73401 0
Oberflaeche: Ag
HVIL MLK 1.2 FEMALE TERMINAL
KOSTAL NO.: 3 21 24 73401 0
SURFACE: Ag



Schirmfeder Aggregatseite
Material: Federstahl
Oberflaeche: Ag
SHIELD SPRING AGGREGATE SIDE
MATERIAL: SPRING STEEL
SURFACE: Ag

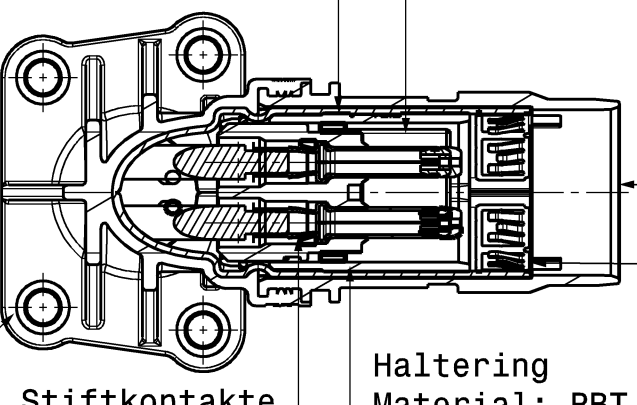
Umspritzung 90°
Material: PA6.6 GF35
Farbe: Orange
OVERMOLDING 90°
MATERIAL: PA6.6 GF35
COLOUR: ORANGE



Kontakttraeger HPS40-2 2+2 Pol
Material: PBT
Farbe: siehe Tabelle
CONTACT HOLDER HPS40-2 2+2 WAY
MATERIAL: PBT
COLOUR: SEE TABLE
Sekundaerriegel
Material: PA6.6 GF35
Farbe: Rot
SECONDARY LOCK
MATERIAL: PA6.6 GF35
COLOUR: RED

Schirmhulse verkuerzt
Material: Stahl
SHIELD SLEEVE SHORT
MATERIAL: STEEL

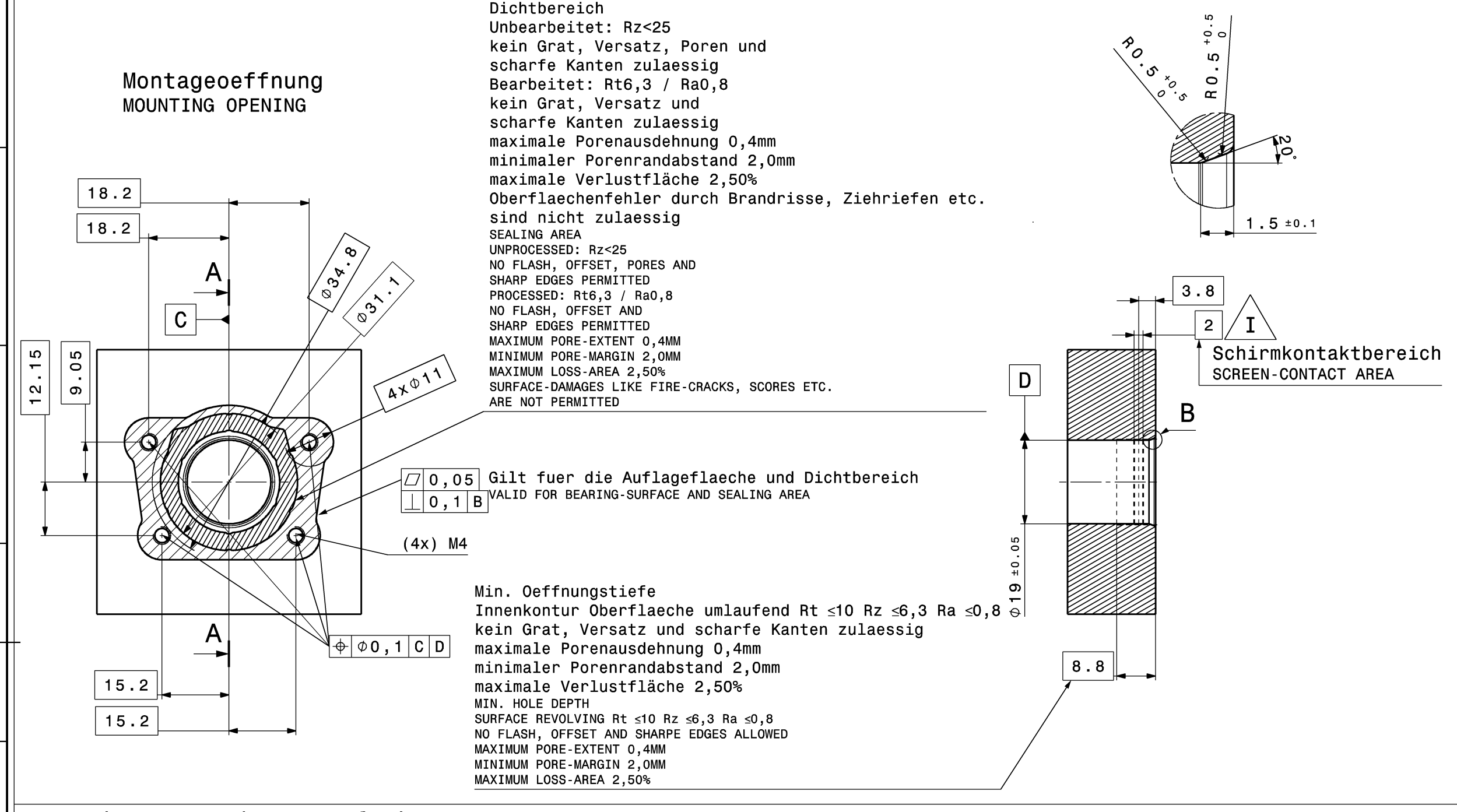
4x Anschraubbuchsen M4
Material: Stahl
Oberflaeche: ZnNi
4x SCREWING BUSHINGS M4
MATERIAL: STEEL
SURFACE: ZnNi



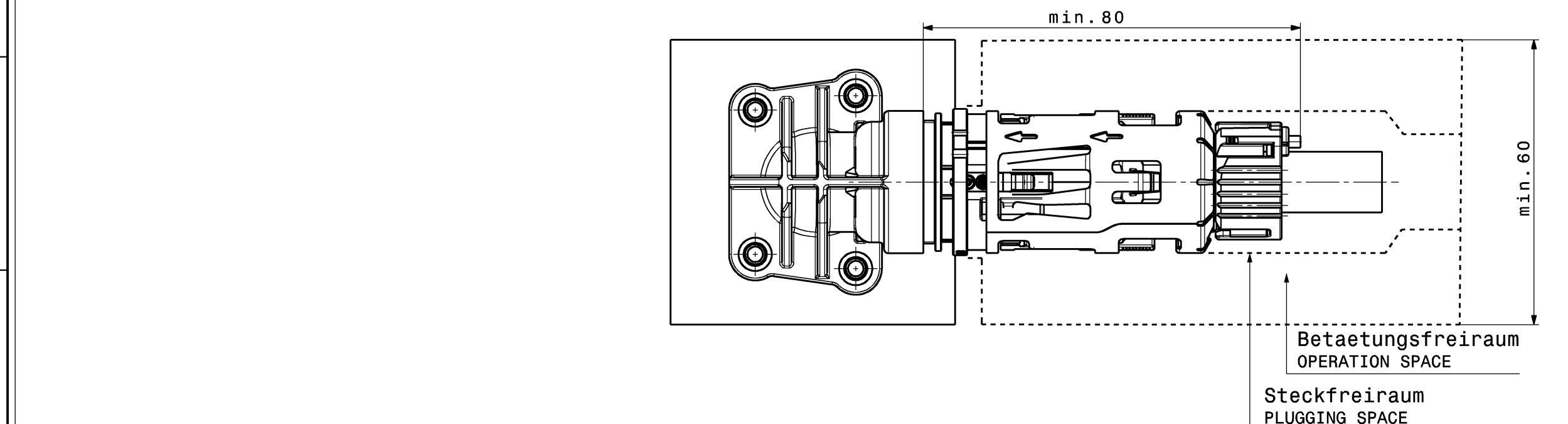
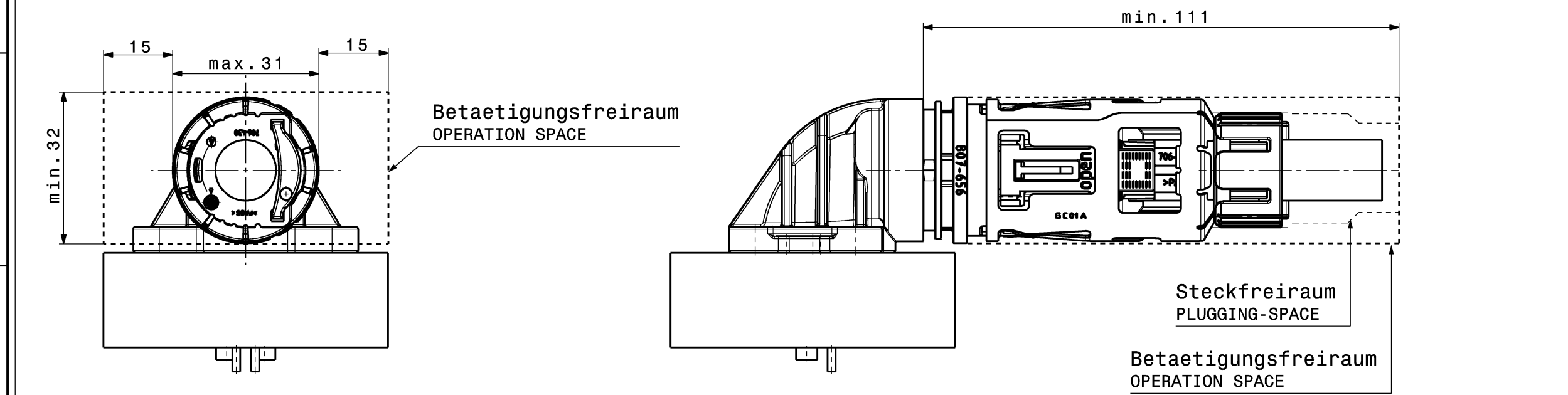
Stecksocket HPS40-2
Material: PA6.6 GF35
Farbe: Orange
PLUG SOCKET HPS40-2
MATERIAL: PA6.6 GF35
COLOUR: ORANGE

Schirmfeder Steckerseite
Material: Federstahl
Oberflaeche: Ag
SHIELD SPRING PLUG SIDE
MATERIAL: SPRING STEEL
SURFACE: Ag

Haltering
Material: PBT GF30
Farbe: Schwarz
HOLDING RING
MATERIAL: PBT GF30
COLOUR: BLACK



Betaetigungs- und Montagefreiraum
OPERATION- AND MOUNTINGSPACE



Erz. Nr. Index PART NUMBER	Bezeichnung NAME	Kodierung CODING	Farbe Kontakttraeger COLOUR CONTACT HOLDER	HA-Rev.	Gewicht WEIGHT
810-200-004		D	Bordeauxviolett / PURPLE	A	t.b.d.
810-200-003	HPS40-2 90° 2+2Pol Aggregatanschluss verkuerzt	C	Blau / BLUE	A	t.b.d.
810-200-002	HPS40-2 90° 2+2POL MALE PLUG SOCKET SHORT	B	Natur / NATURAL	A	t.b.d.
810-200-001		A	Schwarz / BLACK	A	t.b.d.

Version	Issue	date	date	gnd	gnd	gnd
00	Ersterstellung / Initial edition		09.12.2019			
Aenderungsbeschreibung / description of alteration						
Pruefvorschriften / test instructions						
Robustzustand / crude state	Werkstoff / material	Fertigzustand / final state	Rohtgewicht / gross weight	g/8k	g/8c	
			Fertigge- wicht / final weight	g/8k	g/8c	
Material-Nr. / No.						
Toleranzen / tolerances			Oberfl. / surface		Abfall / scrap	
Werkstueckkanten / edges			DIN ISO 13715		CAD System / Version	
Form- u. Lagetoleranzen / geometric tolerances			DIN ISO 1101		CATIA V5	
Date / date						
gezeichnet / drawn		Name / name		Benennung / title		
geprüft / checked		M.Goeth		HPS40-2 M 90deg Short		
freigegeben / released		06.03.2020		M.Rümmele		
		06.03.2020		M.Rümmele		
HIRSCHMANN AUTOMOTIVE						
Zeichnungs-Nr. / drawing - No.			810-200-...00			
Ursprung / origin			Ersatz / replacement			
DW 100000300249						

This material contains information protected by copyright. No part of this material may be reproduced or transmitted in any form or by any means electronic or mechanical, including photocopying, recording, or by any information storage and retrieval system, without the prior written consent of Hirschmann Automotive AG.

Plot from: T:\MATER on 30.06.2021 Doc.Vers. 00 Valid from: 20200306 Valid until: ... Status: Kundenfreigebe