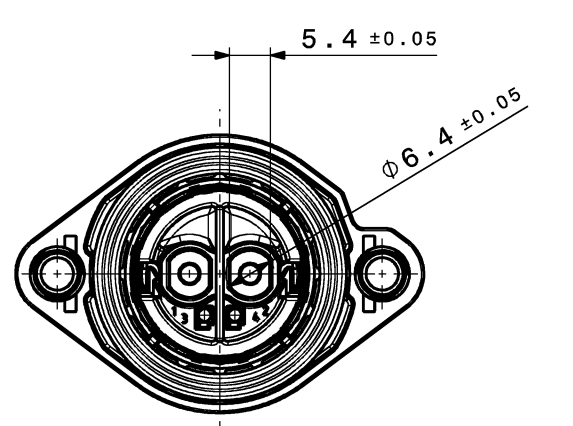
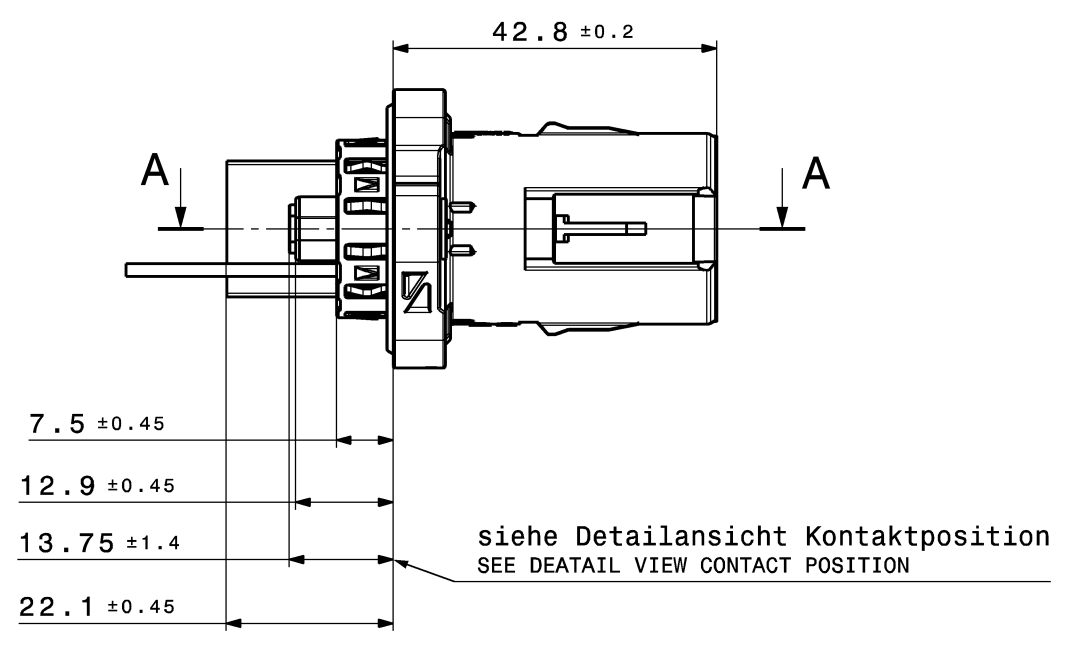


PIN3 / PIN4
 HVIL Buchsenkontakt 1.2 Ag
 MLK Kostal Nr.: 3 21 24 73401 0
 3 21 24 73402 0
 MCON Tyco Nr.: 7-1452653-1
 7-1452656-1
 HVIL FEMALE CONTACT 1.2 Ag
 MLK KOSTAL NO.: 3 21 24 73401 0
 3 21 24 73402 0
 MCON TYCO NO.: 7-1452653-1
 7-1452656-1



Bemerkungen
 NOTES

Kodierung A gezeichnet
 CODING A DRAWN

Zulaessiger Temperaturbereich fuer den verwendeten Kunststoff:
 -40°C bis 140°C ueber einen Zeitraum von 8000h.
 Die genauen Eigenschaftsveraenderungen der Kunststoffe sind den Kunststoffdatenblaettern zu entnehmen
 ALLOWABLE TEMPERATURE RANGE FOR THE USED PLASTIC PARTS:
 -40°C TILL 140°C WITHIN A TIME RANGE OF 8000h,
 THE SPECIFIC CHARACTERISTIC CHANGES OF THE PLASTIC ACC. PLASTIC DATA SHEET

Massgebend ist der deutsche Text!
 GERMAN TEXT IS VALID!

Massliche sowie darstellerische Abweichungen gegeneuber
 Detailzeichnungen sind zu vernachlaessigen.
 Masse der Detailzeichnungen haben Vorrang.
 DIMENSIONAL AND PICTURED DEVIATIONS BESIDE DETAIL DRAWINGS
 ARE NEGLIGIVLE. DIMENSIONS OF THE DETAIL VIEWS HAVE PRIORITY.

Produktspezifikation siehe HA Nr.: EPS-100105
 PRODUCT SPECIFICATION HA NO.: EPS-100105
 Verarbeitungspezifikation HA Nr.: EVS-100105
 PROCESS SPECIFICATION HA NO.: EVS-100105

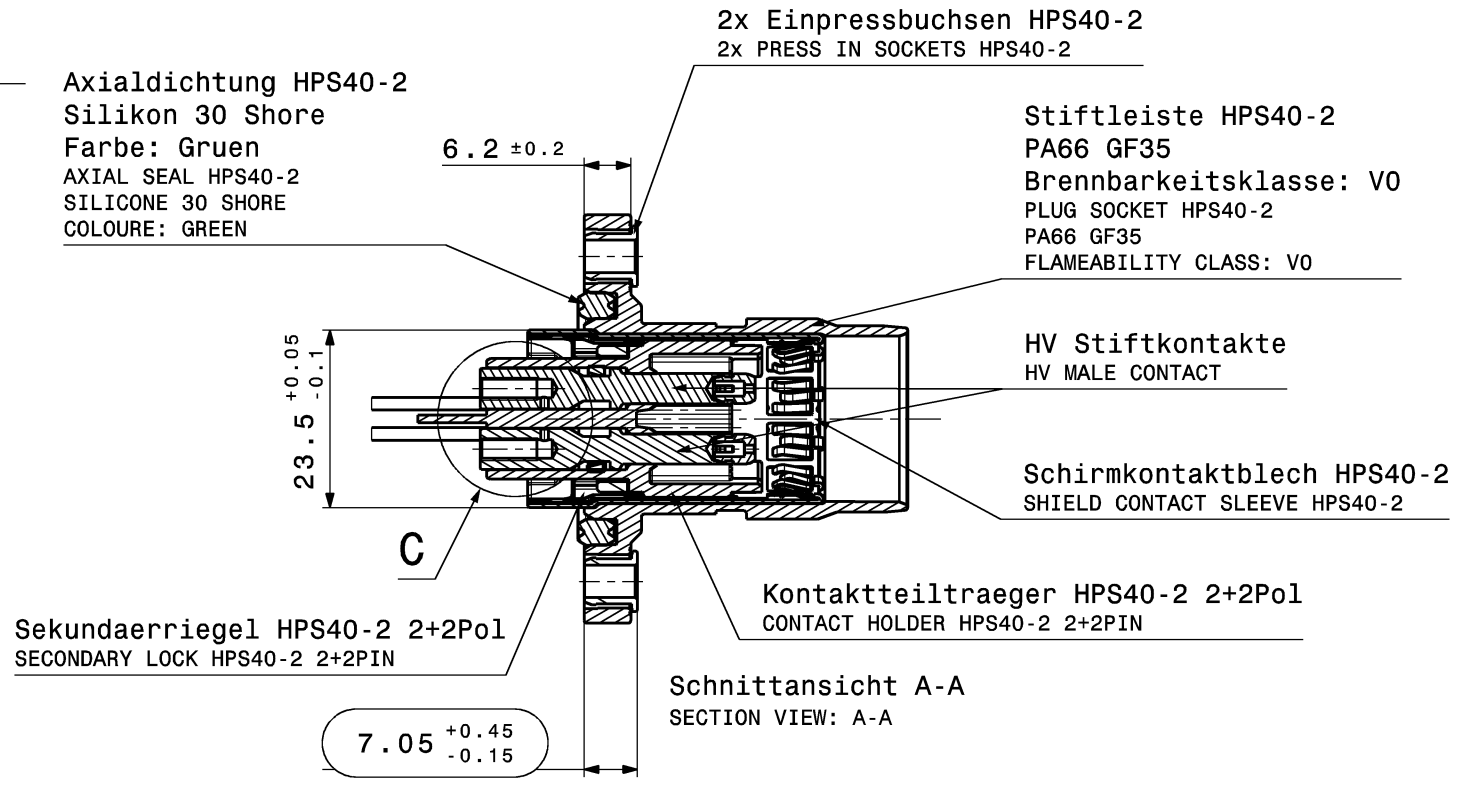
Hirschmann AV siehe HA Zng. 808-188-...01
 HIRSCHMANN AV SEE HA DRAWING 808-188-...01

Passend zu HPS40-2 2+2pol Buchsenstecker, siehe Zeichnung:
 ADAPTED TO 2+2PIN HV FEMALE PLUG, SEE DRAWING:
 HA-Nr.: 807-655-...01

Flammbestaendigkeit nach UL94: HB
 FLAME RESISTANCE TO UL94: HB

Einsatzbereich: Hochvolt
 APPLICATION: HIGH-VOLTAGE

Verschraubung M3 Schraube fuer Stromschiene
 max. zulaessiges Anzugsmoment: 1,8Nm
 SCREWING M3 SCREW FOR BUSBARS
 MAXIMUM ALLOWED TIGHTEN TORQUE: 1,8Nm



Axialdichtung HPS40-2
 Silikon 30 Shore
 Farbe: Gruen
 AXIAL SEAL HPS40-2
 SILICONE 30 SHORE
 COLOURE: GREEN

Stiftleiste HPS40-2
 PA66 GF35
 Brennbarkeitsklasse: V0
 PLUG SOCKET HPS40-2
 PA66 GF35
 FLAMEABILITY CLASS: V0

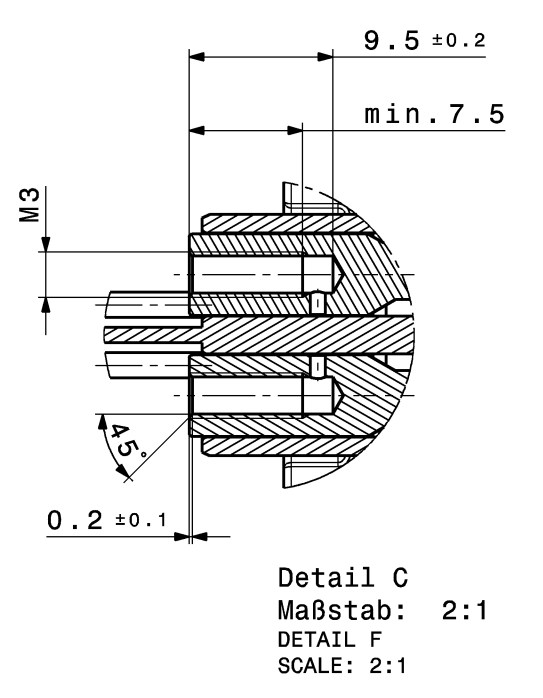
HV Stiftkontakte
 HV MALE CONTACT

Schirmkontaktblech HPS40-2
 SHIELD CONTACT SLEEVE HPS40-2

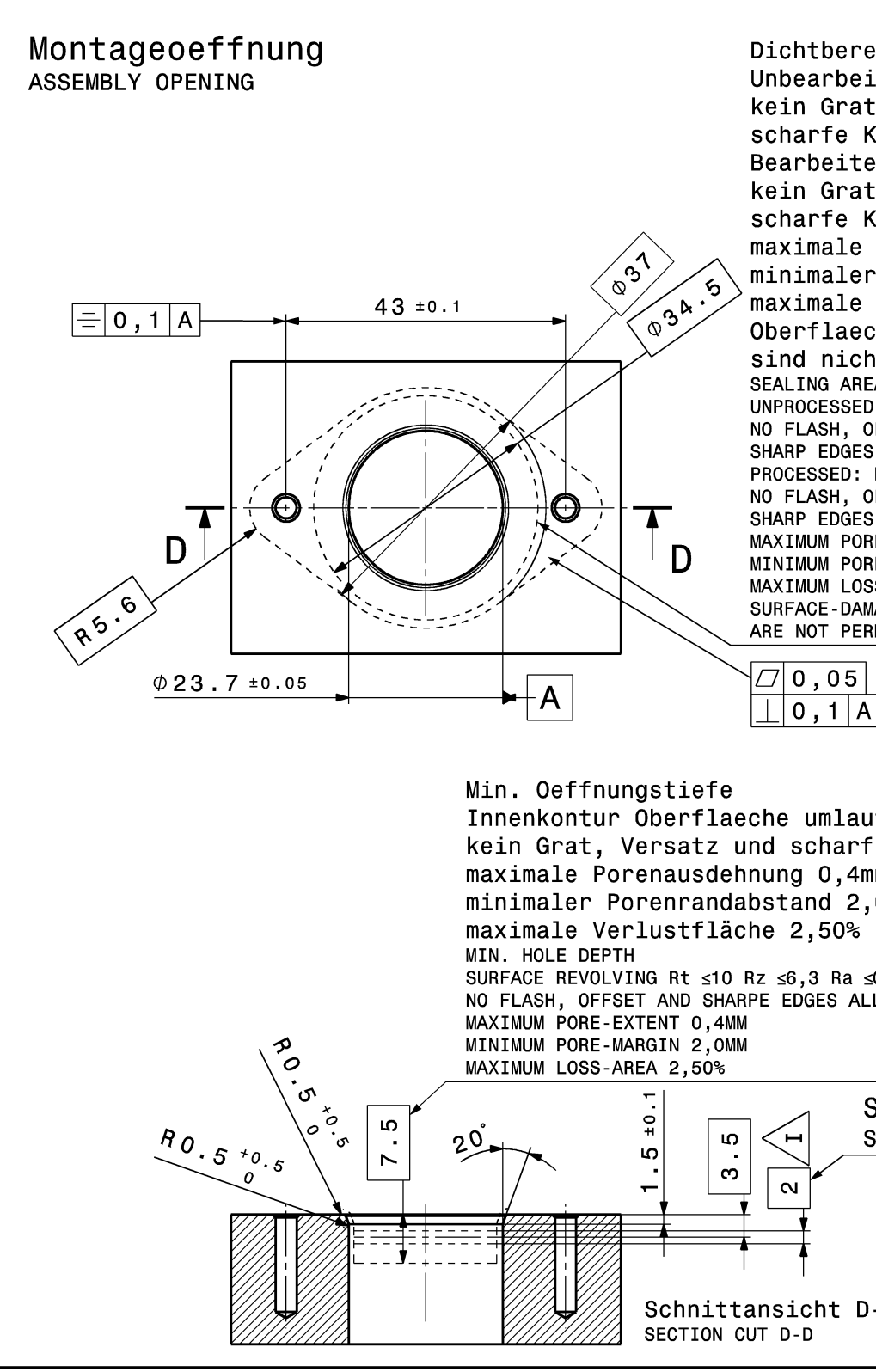
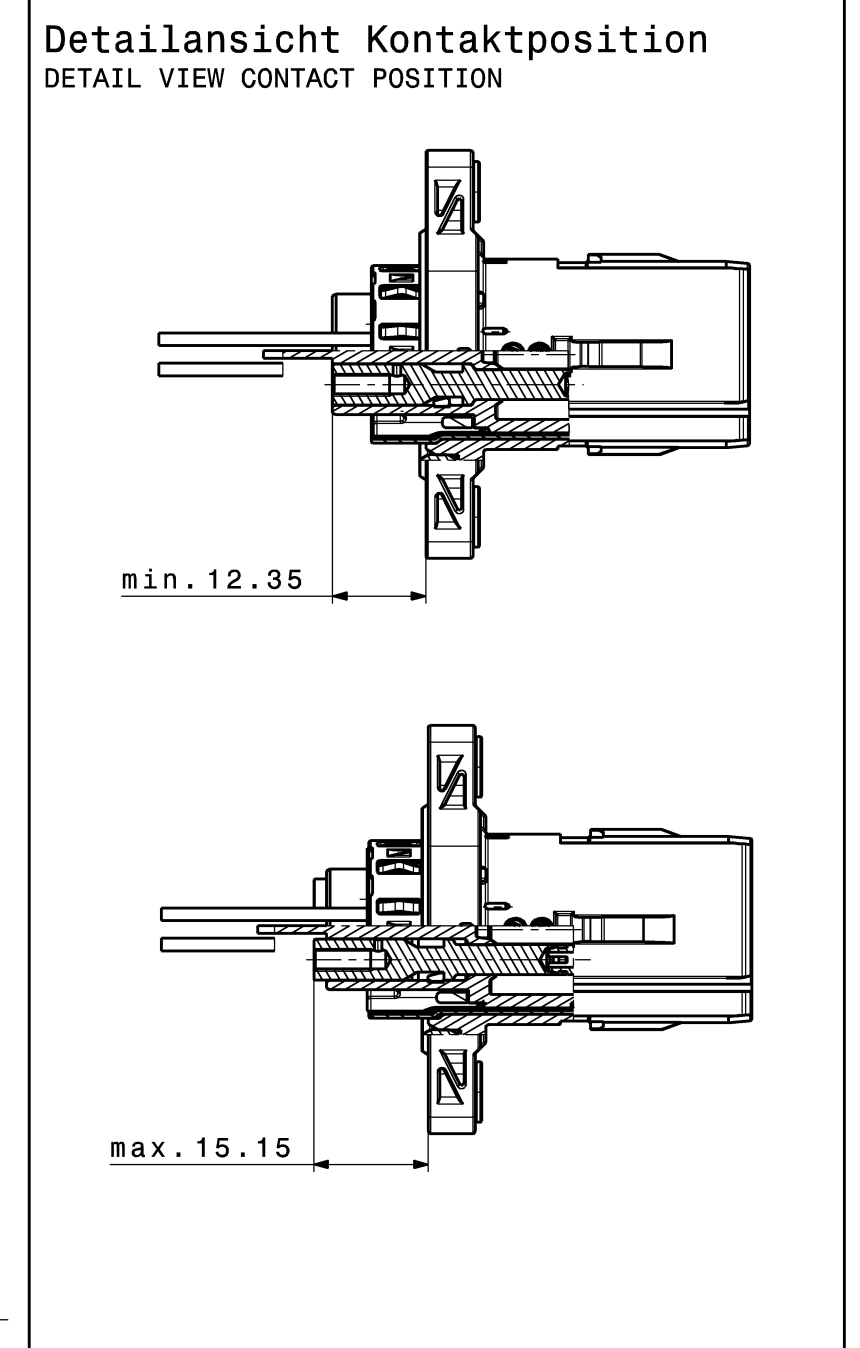
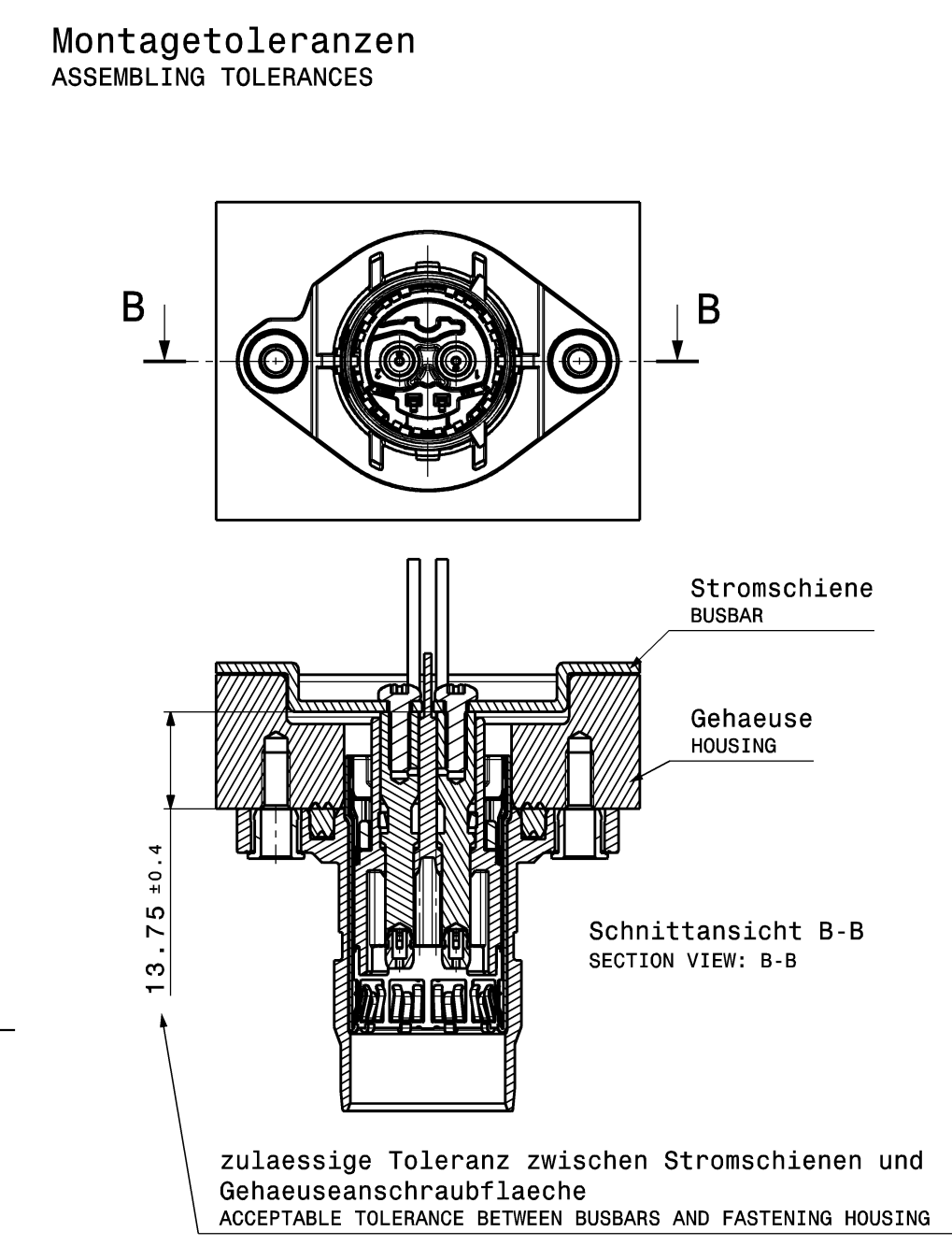
Kontaktteiltraeger HPS40-2 2+2Pol
 CONTACT HOLDER HPS40-2 2+2PIN

Sekundaerriegel HPS40-2 2+2Pol
 SECONDARY LOCK HPS40-2 2+2PIN

Schnittansicht A-A
 SECTION VIEW: A-A

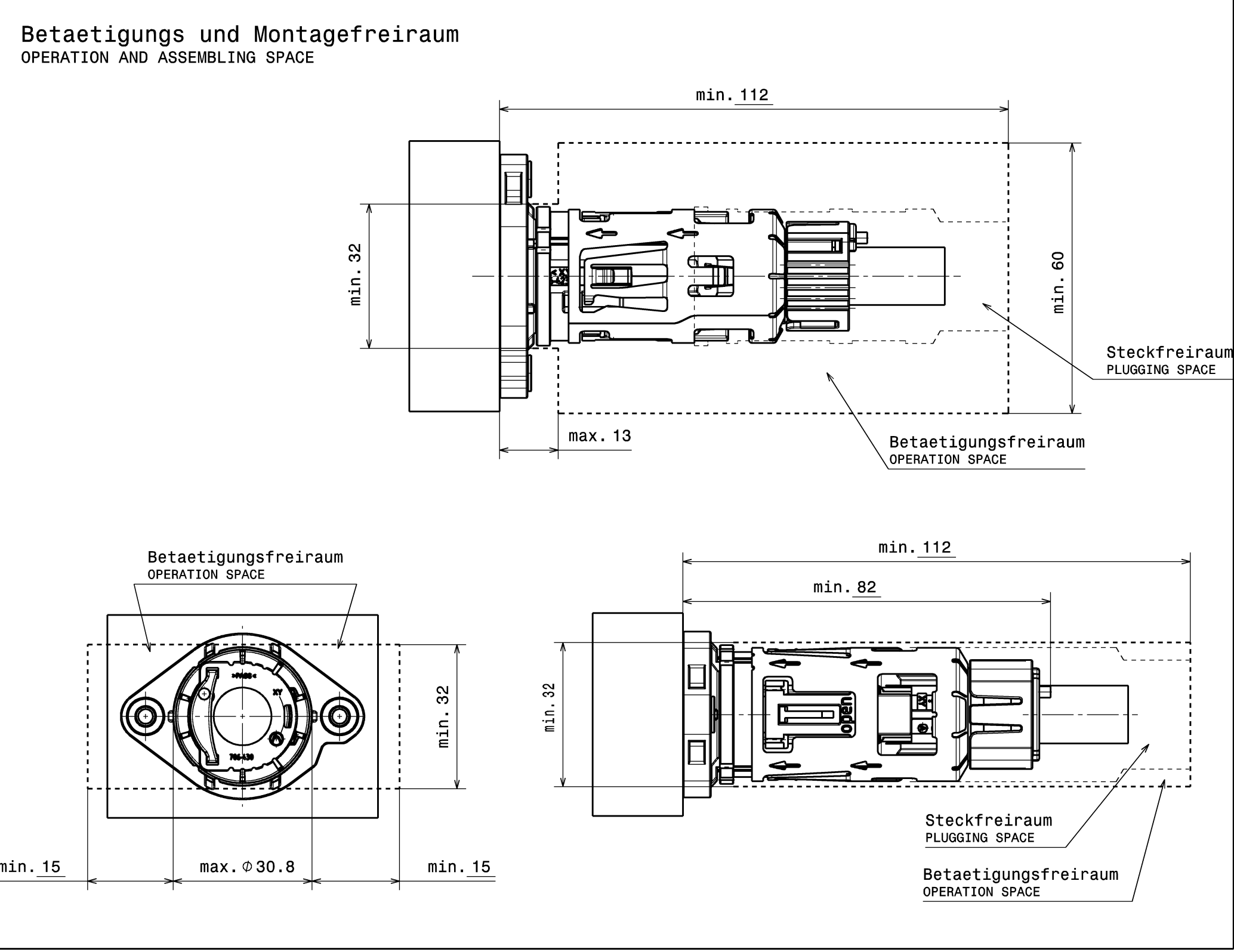
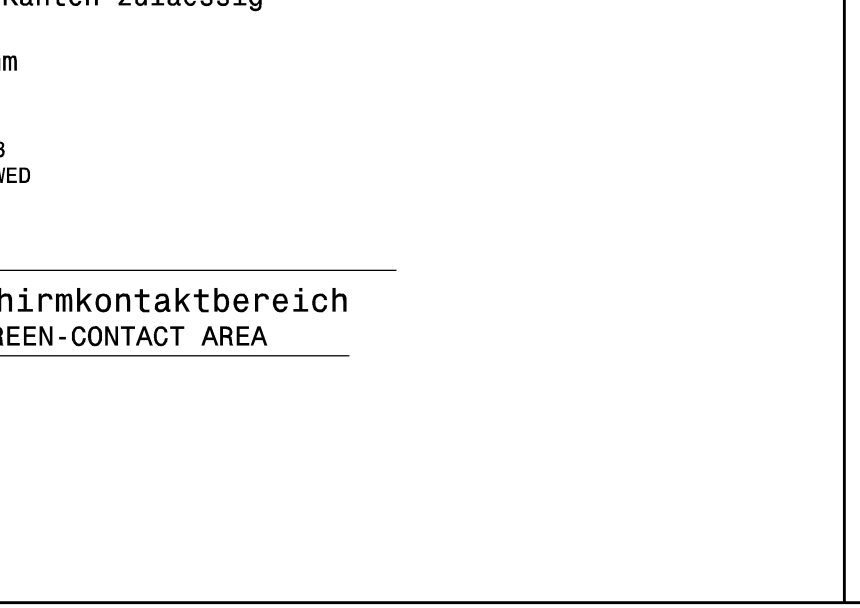


Detail C
 Maßstab: 2:1
 DETAIL F
 SCALE: 2:1



Dichtbereich
 Unbearbeitet: Rz<25
 kein Grat, Versatz, Poren und scharfe Kanten zulaessig
 Bearbeitet: Rt6,3 / Ra0,8
 kein Grat, Versatz und scharfe Kanten zulaessig
 maximale Porenausdehnung 0,4mm
 minimaler Porenrandabstand 2,0mm
 maximale Verlustflaeche 2,50%
 Oberflaechenfehler durch Brandrisse, Ziehriefen etc. sind nicht zulaessig
 SEALING AREA
 UNPROCESSED: Rz<25
 NO FLASH, OFFSET, PORES AND SHARP EDGES PERMITTED
 PROCESSED: Rt6,3 / Ra0,8
 NO FLASH, OFFSET AND SHARP EDGES PERMITTED
 MAXIMUM PORE-EXTENT 0,4MM
 MINIMUM PORE-MARGIN 2,0MM
 MAXIMUM LOSS-AREA 2,50%
 SURFACE-DAMAGES LIKE FIRE-CRACKS, SCORES ETC. ARE NOT PERMITTED

0,05 gilt fuer die Auflageflaeche und Dichtbereich
 0,1 A VALID FOR BEARING-SURFACE AND SEALING AREA

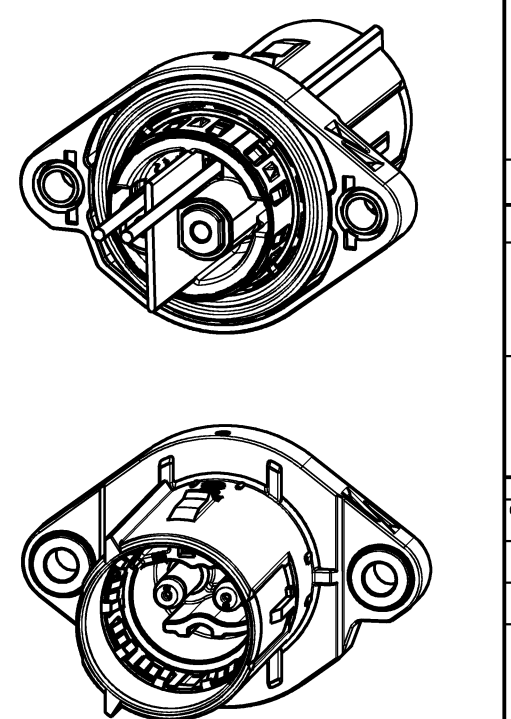


Im Neuzustand ist ein Uebergangswiderstand zwischen Aggregatanschluss und Aggregat von max 0,5mOhm einzuhalten
 Schraubenlaenge abhaengig von Grundmaterial nach Wahl der Anwendung.
 IN NEW CONDITION A CONTACT RESISTANCE OF 0,5mOhm BETWEEN THE SOCKET AND THE COUNTER PART HAS TO BE HELD.
 LENGTH OF SCREW DEPENDING OF RAW MATERIAL CHOSEN BY THE APPLICATION.

Verschraubempfehlung:
 metrische Verschraubung: Kombi- Schraube M4x20 Torx T20 (nach DIN 6900-5 ; Spannscheibe nach DIN 6908 ; Kopfform aehnlich DIN EN ISO 7045) Festigkeit 8.8 >> Oberflaeche 6-9µm ZnNi irisierend passiviert
 >>>die Spannscheibe ist bereits verliert gesichert an die Schraube vormontiert.
 Anzugsmoment: 2Nm
 selbstfurchende Verschraubung:
 EJOT AP 40x20; Kernloch Durchmesser 3,60 +0,05 mm
 Anzugsmoment 3,5Nm
 SCREWING SUGGESTION:
 METRICAL SCREW: SCREW-AND WASHER ASSEMBLY M4x20 TORX T20 (ACC. DIN 6900-5; SPRING WASHER ACC. DIN 6908; HEAD SHAPE RELATED TO DIN EN ISO 7045) RESISTANCE 8.8 >> SURFACE 6-9µm ZnNi IRIDESCENT PASSIVATED
 >>> THE SPRING WASHER IS ALREADY PRE-ASSEMBLED AND SECURED ON THE SCREW.
 TIGHTENING TORQUE: 2Nm
 SELF-CUTTING SREW: EJOT AP 40X20; CORE-HOLE DIAMETER 3,6 +0,05mm
 TIGHTENING TORQUE: 3,5Nm
 Minimal zulaessige Flaechenpressung des Aggregatmaterials: 150N/mm² (laut Hirschmann Verschraubempfehlung)
 Minimaler E-Modul des Aggregatmaterials: 65kN/mm²
 Bei korrosionsbeanspruchten Bauteilen empfiehlt sich Aluminium mit Cu<0,1% / Fe<1% / Mg<3%
 MINIMUM PERMITTABLE SURFACE PRESSURE OF THE AGGREGATE-MATERIAL: 150N/mm² (ACCORDING TO THE HIRSCHMANN SCREWING SUGGESTION)
 MINIMUM PERMITTABLE E-MODULE OF THE AGGREGATE MATERIAL: 65kN/mm²
 FOR CORROSION-STRESSED COMPONENTS ALUMINIUM WITH Cu<0,1% / Fe<1% / Mg<3% IS RECOMMENDED

Maximal zulaessiger Verdrehwinkel des Aggregatanschlusses waehrend der Montage
 im gesteckten Zustand betraegt ±14°
 MAXIMUM PERMITTED TWISTING ANGLE OF THE PLUG SOCKET DURING ASSEMBLY
 IN PLUGGED STATE IS ±14°
 Einzelheiten der Ausfuehrung bleiben dem Hersteller ueberlassen. Der Nachweis ueber die Funktionalitaet muss ueber eine eigene Bauteilqualifizierung bestaetigt werden und liegt in der Verantwortung des Aggregatherstellers.
 DETAILS OF IMPLEMENTATION ARE DEFINED BY THE MANUFACTURER. EVIDENCE OF FUNCTION HAS TO BE PROVIDED VIA PRODUCT-VALIDATION AND IS IN THE RESPONSIBILITY OF THE AGGREGATE-MANUFACTURER.

2x Isometrische Ansicht
 2x ISOMETRIC VIEW



01 00	updated view of housing to the new design; Ersterstellung / Initial Edition	28.08.2018 27.07.2017	RNA TKL
Version num. of	Aenderungsbeschreibung / description of alteration	date	draw
Pruefvorschriften / test instructions			
Robustzustand / crude state	Werkstoff / material	Fertigzustand / final state	Rohgewicht gross weight g/stk g/pc
			Fertigge- weight g/stk g/pc
Material-Nr. / No.	Toleranzen / tolerances	Oberfl. surface	Abfall scrap
	Werkstueckkanten / edges DIN ISO 13715	dimension millimeters	Abfall scrap
	Form- u. Lagetoleranzen / geometric tolerances DIN ISO 1101	dimension millimeters	Abfall scrap
Datum / date	Name / name	Benennung title	CDI Version
28.08.2018	Nägele	HPS40-2 Aggregatanschluss 2+2POL	DIN A1
gezeichnet checked	12.12.2018	Kleiner	typ
Freigegeben released	12.12.2018	Schmid	von / of
Erz. Nr. Index PART NUMBER	Rev. Stand REVISION LEVEL	Kodierung CODING	Gewicht WEIGHT
809-226-004	A	D	-19g
809-226-003	A	C	-19g
809-226-002	A	B	-19g
809-226-001	A	A	-19g
Erz. Nr. Index PART NUMBER	Rev. Stand REVISION LEVEL	Kodierung CODING	Gewicht WEIGHT
1	2	3	4

Diese Unterlage ist ohne Eigentum. Jede Vervielfaeltigung, Verwertung, Verbreitung oder sonstiger Gebrauch ohne schriftliche Genehmigung ist untersagt. Zuwiderhandlungen verpflichten zu Schadenersatz. Alle Rechte hier von Fall der Patenterteilung, Gebrauchsbrev. Geschmacks- und Geruchsmittel.

Valid from: 20181212 Valid until: ... Status: Kundenfreigebe
 Pic from: TMATER on 22.10.2021 Doc.Vers. 01